

福祉除雪

利用者 **約4100** 世帯

協力者 **約2600** 人

お年寄りや体の不自由な方のために除雪する「福祉除雪」という制度があるんじや

ご近所さんとの協力も大切ね

すまんね、年寄りの一人暮らしに除雪は大変で、ありがとう

お年寄りや体の不自由な方のために除雪する「福祉除雪」という制度があるんじや

おっっ

ついたー

おんねだー

正義の味方会議
札幌支部連合が
力を合わせたら
1000人や
2000人も
すぐに集まるぞ!

いったい何人いるんだ...

よく じつ

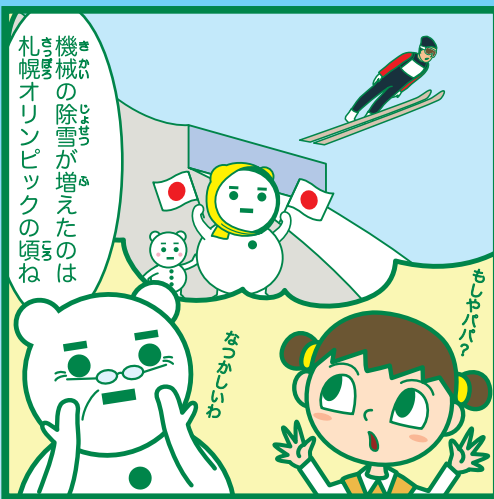
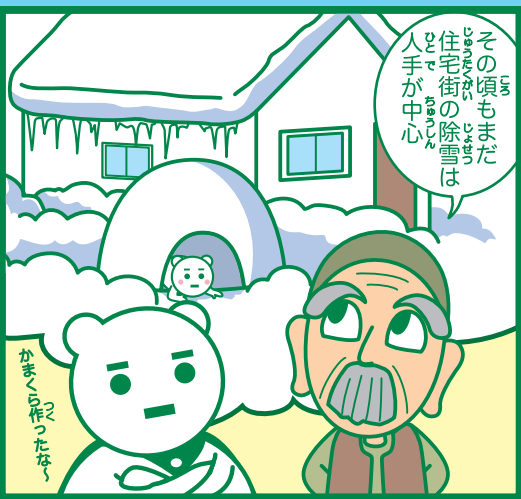
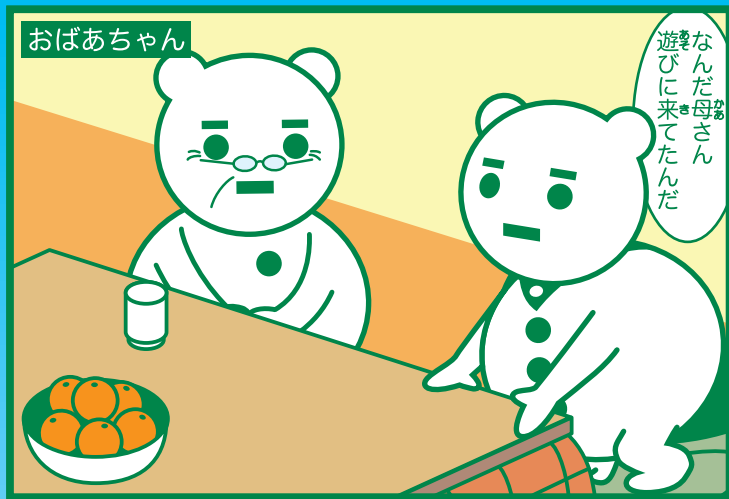
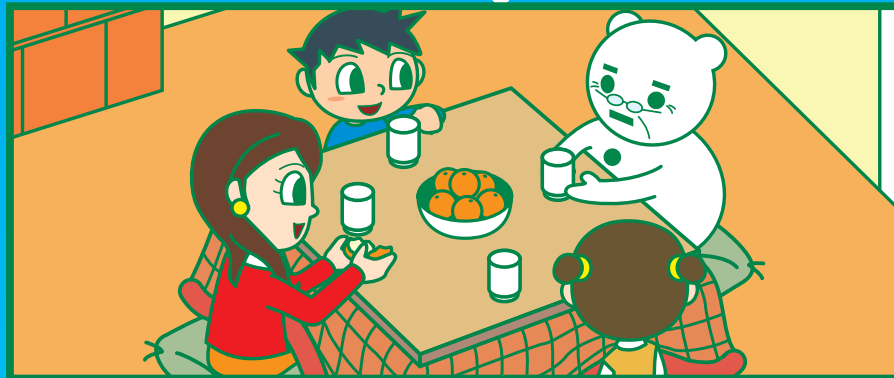
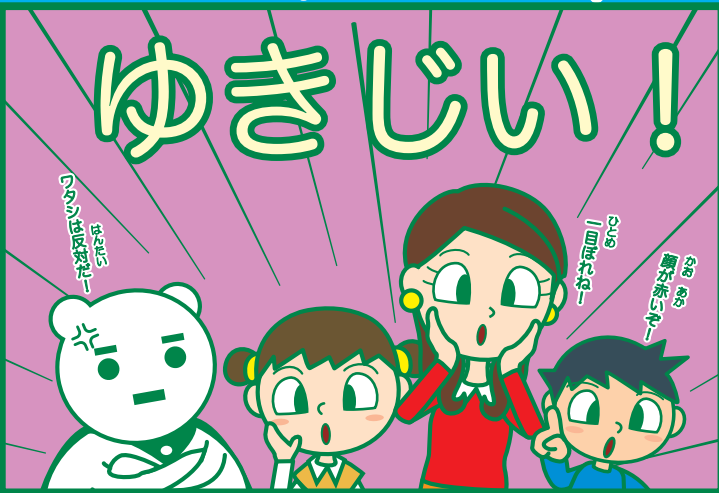
さあみんな 今日はこちらまで
続きは明日じゃ!

札幌ならではの雪のある素晴らしい冬を世界中にアピールするのも大切じゃ

へえ、ボランティアが作った雪像もあるんだ

つひゃ、雪たまってんな

さあ今日は、この家の除雪じゃ!



こうしてパパはゆきだるマンプロジェクトのシンボルとして活躍するようになったんだ

ゆきだるマンプロジェクト!!
札幌
なくそう路駐! へらそう排雪!

よ〜く〜く〜し!
素敵な冬の札幌を
めざして
2つの願いを
広めまくるぞ!

やっかいものにしすぎたかね
雪は自然の恵みなのに

1970 1980 1990 2000 2010

1970年代の終わり頃から生活道路の除雪が始まり、排雪が行き届き、ロードヒーティングも増え、どんどん便利になったんじゃ

ママ

みんなも耳のある雪だるまを見かけたら、
なくそう路駐、へらそう排雪、
2つの願いを思い出してね

そしてみんなも
ゆきだるマンをつくって
この輪をもっともっと
広げてほしいんだ
素敵な札幌をめざしてさ!

END

みんなが雪のある暮らしを楽しんだら、
もっと素敵な札幌になるでしょうね

札幌ならではの
魅力

特に、
なくそう路駐!
へらそう排雪!
ですね

みんながルールを
しっかり守ることも
大切じゃな

それにはまず皆みために、
みんなで協力し合うことが大切ね