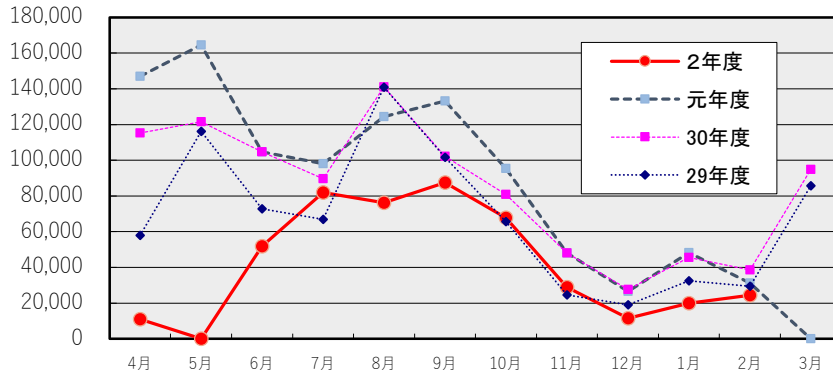


(1) 月別来園者数推移

令和2年度は、新型コロナウイルスの感染拡大防止のため、ゴールデンウィークを含む4月と5月を休園したことが影響し、4~2月までの来園者数は前年同期の約45%となっている。今年は比較的天候に恵まれていたことから、新型コロナウイルスの影響を大きく受けているものと考えられる。

(単位：人)



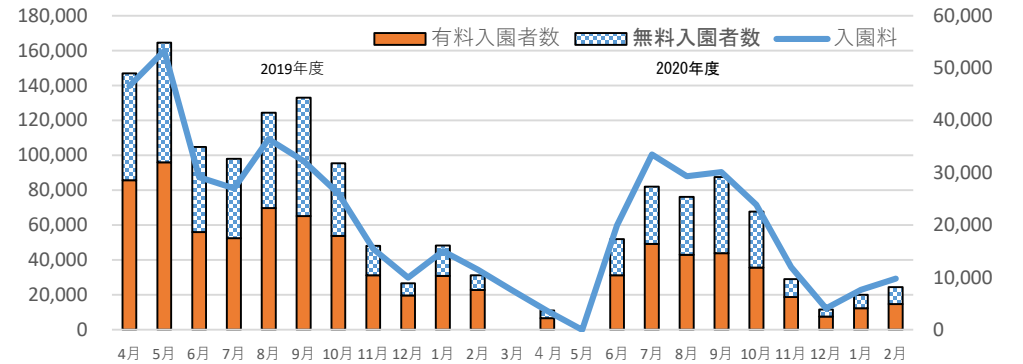
(単位：人)

◆月別入園者数					◆累積入園者数				
月計	2年度	元年度	30年度	29年度	累計	2年度	元年度	30年度	29年度
4月	11,081	146,897	115,292	57,997	4月	11,081	146,897	115,292	57,997
5月	0	164,498	121,537	116,137	5月	11,081	311,395	236,829	174,134
6月	51,888	104,713	104,696	72,752	6月	62,969	416,108	341,525	246,886
7月	81,937	98,059	89,590	66,829	7月	144,906	514,167	431,115	313,715
8月	76,221	124,374	141,008	140,834	8月	221,127	638,541	572,123	454,549
9月	87,561	133,084	102,136	101,573	9月	308,688	771,625	674,259	556,122
10月	67,731	95,382	80,921	65,549	10月	376,419	867,007	755,180	621,671
11月	28,928	48,165	48,033	24,520	11月	405,347	915,172	803,213	646,191
12月	11,591	26,647	27,570	19,093	12月	416,938	941,819	830,783	665,284
1月	19,997	48,225	45,497	32,577	1月	436,935	990,044	876,280	697,861
2月	24,412	31,238	38,495	29,426	2月	461,347	1,021,282	914,775	727,287
3月	0	94,910	85,760	85,760	3月		1,021,282	1,009,685	813,047
合計	461,347	1,021,282	1,009,685	813,047	前年度比	45.2%	101.1%	124.2%	102.8%

(2) 来園者数と入園料の相関

左記のとおり、令和2年度は新型コロナウイルスの影響を大きく受け、来園者が減少したものの、今年度の来園者における有料来園者の割合は約57パーセントと昨年度と同水準の割合となっている。なお、4~2月の来園者数は前年度比約45%だが、同時期の入園料収入は前年度比約57%となっていることから、これらの差異は料金改定の効果が大いものと考えられる。

(単位：人)



(単位：千円)

■2019年度

日付	入園料 (円)	来園者数(人)		
		有料	無料	
4月	46,585,420	85,610 (58%)	61,287 (42%)	146,897
5月	53,295,720	96,033 (58%)	68,465 (42%)	164,498
6月	29,131,940	55,902 (53%)	48,811 (47%)	104,713
7月	26,990,920	52,450 (53%)	45,609 (47%)	98,059
8月	36,401,300	69,705 (56%)	54,669 (44%)	124,374
9月	32,267,740	65,073 (49%)	68,011 (51%)	133,084
10月	26,028,640	53,715 (56%)	41,667 (44%)	95,382
11月	15,436,760	31,204 (65%)	16,961 (35%)	48,165
12月	9,964,920	19,728 (74%)	6,919 (26%)	26,647
1月	15,014,140	30,860 (64%)	17,365 (36%)	48,225
2月	11,453,520	22,707 (72%)	8,531 (27%)	31,238
3月	7,527,380	0 (-)	0 (-)	0
計	310,098,400	582,987 (57%)	438,295 (43%)	1,021,282

■2020年度

日付	入園料 (円)	来園者数(人)		
		有料	無料	
4月	3,599,760	6,562 (59%)	4,519 (41%)	11,081
5月	0	0 (-)	0 (-)	0
6月	20,000,560	31,184 (60%)	20,704 (40%)	51,888
7月	33,468,560	49,258 (60%)	32,679 (40%)	81,937
8月	29,327,520	42,896 (56%)	33,325 (44%)	76,221
9月	30,139,760	43,938 (50%)	43,623 (50%)	87,561
10月	23,880,960	35,704 (53%)	32,027 (47%)	67,731
11月	11,993,120	18,743 (65%)	10,185 (35%)	28,928
12月	4,068,560	7,472 (64%)	4,119 (36%)	11,591
1月	7,615,360	12,373 (62%)	7,624 (38%)	19,997
2月	9,732,960	14,799 (61%)	9,613 (39%)	24,412
3月		0 (-)	0 (-)	0
計	173,827,120	262,929 (57%)	198,418 (43%)	461,347

※来園者数は対前年比45.2%

※入園料収入は対前年比57.4%