

円山動物園入園料等の見直しについて

1 入園料及び減免制度の見直しの必要性

円山動物園では、1992年4月の入園料改定以降、光熱水費、飼料代などの園の運営に要する経費が増加傾向にあり、今後は大規模施設の新設による維持管理費の増大や施設の老朽化による改修費用の増加等から動物園運営管理費に占める入園料収入の割合の低下が見込まれているなど、動物園の運営を取り巻く状況が変化している（資料2-2参照）。

経費の削減・見直しについては引き続き行ってきてはいるものの、消費税増税等により、これ以上経費を削減していくことは困難な状況となっている。

このような状況を踏まえ、「動物福祉」に配慮しながら将来にわたり安定的な園の運営を持続していくため、以下のとおり入園料等の見直しを行う必要が生じている。

2 見直し案

	①入園料等の見直し ※「札幌市都市公園条例」 に基づき徴収		②有料プログラムの設定 ※「札幌市都市公園条例」 に基づき徴収	③高校生減免の新設 ※「動物園使用料の減免に関 する取扱要綱」に基づき実施	④高齢者減免の見直し ※「動物園使用料の減免に関する 取扱要綱」に基づき実施
	入園料	年間パス	有料プログラム	高校生	高齢者
改定前	600円	1,000円	設定なし	600円	全額減免（市内65歳以上）
改定後	800円	2,000円	3,000円以内	400円	Aプラン：65歳以上半額減免 Bプラン：70歳以上全額減免

※入園料…平成4年に改定（500円→600円）後変更無し。

※年間パスポート…平成17年に発売を開始以降変更無し。

3 高齢者減免制度の見直し案比較

プラン	メリット	デメリット	効果額
Aプラン 65歳以上半額減免	高齢者から等しく負担を求められることができる。 ※市内の公有施設は減額しているところが多い。	「全額減免」から「半額減免」 に変わることによって負担を感じる年齢幅が大きくなる。	12.3百万円
Bプラン 70歳以上全額減免	高齢者減免制度の当初の目的である「高齢者を労う＝全額減免」の主旨を維持できる。	従来は「全額減免」だった65歳から69歳までの者の負担が増す。	14.5百万円

4 10年間の収支及び運営費に対する入園料収入の割合

（単位：千円）

項目/年度	H22	H23	H24	H25	H26	H27	H28	H29	H30	H31 見込
A:運営費	463,449	456,479	463,590	473,689	464,539	573,288	500,630	526,858	583,323	663,777
B:入園料収入	214,254	213,890	192,336	252,143	229,135	267,568	223,603	237,030	304,891	315,529
B/A:収支バランス	46.2%	46.9%	41.5%	53.2%	49.3%	46.7%	44.7%	45.0%	52.3%	47.5%

※運営費…正職員給料を除く

5 他園の状況

(1) 道内

（単位：円）

施設名称	札幌市	旭川市	釧路市	帯広市
入園料	600	1,000	580	420
年間パス	1,000	1,400	1,050	800

※旭川市（旭山動物園）は来春改定の金額を掲載

(2) 政令市

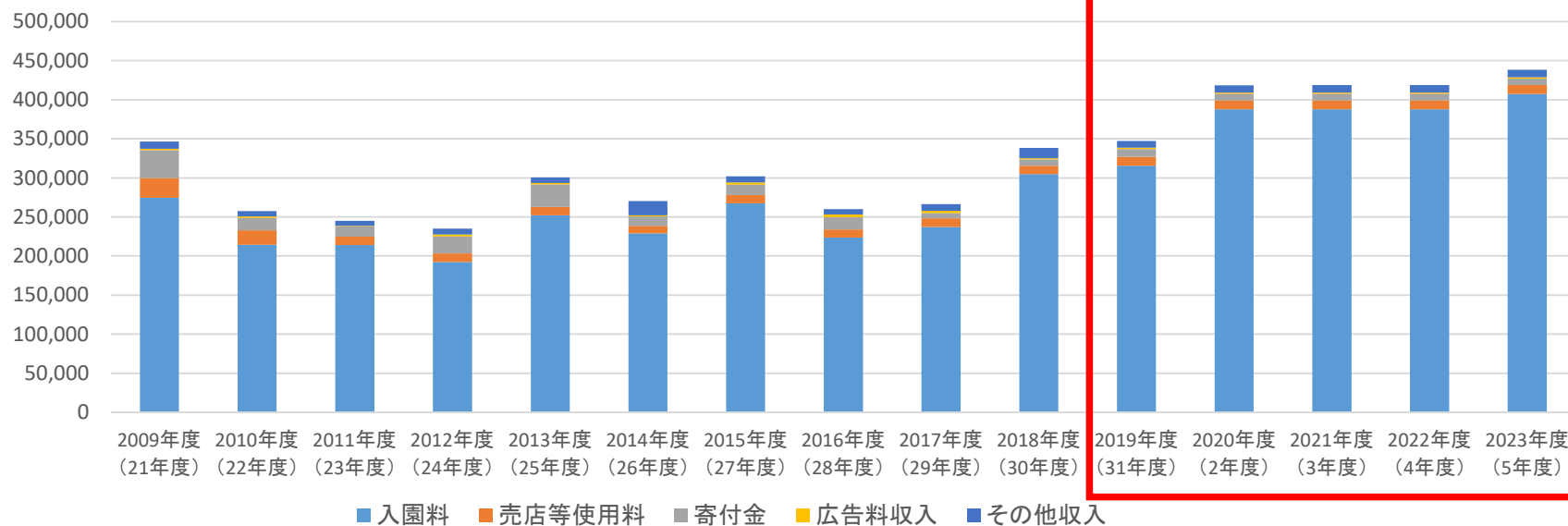
（単位：円）

施設名称	仙台市	千葉市	川崎市	静岡市	浜松市	名古屋市	京都市	大阪市	神戸市	福岡市	熊本市
入園料	480	700	無料	620	410	500	620	500	600	600	300
年間パス	1,200	2,500	なし	2,510	830	2,000	2,510	2,000	3,000	—	なし

円山動物園収入年度別推移

資料2-2

(単位:千円)

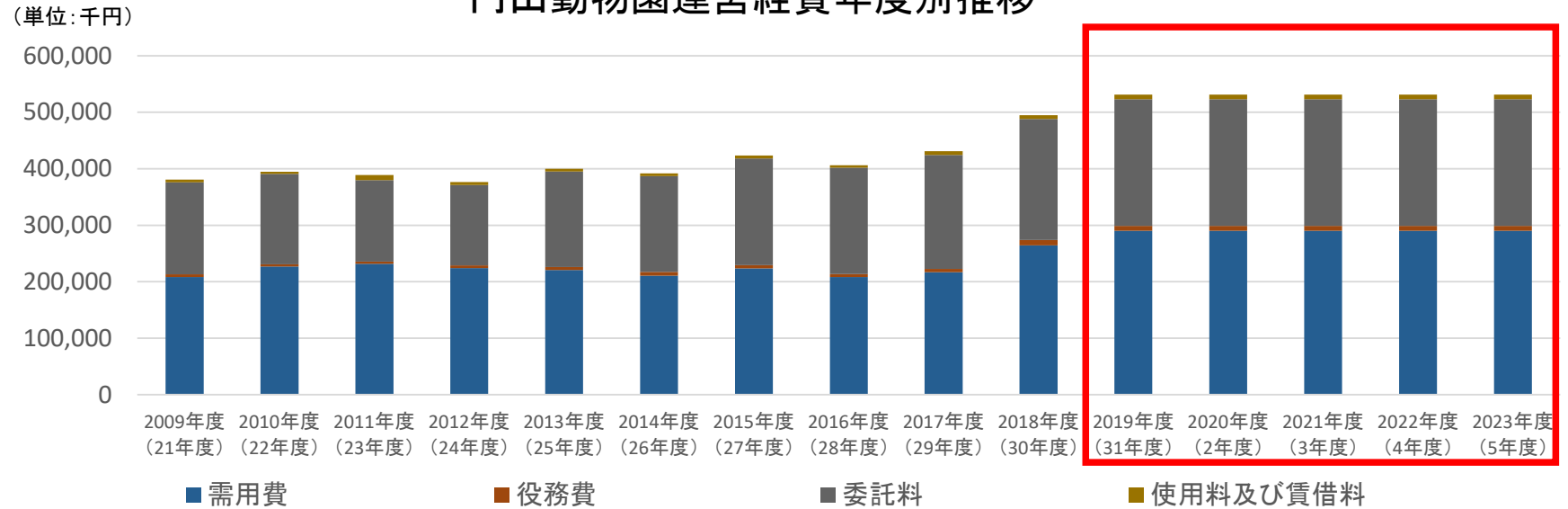


(単位:千円)

	2009年度 (21年度)	2010年度 (22年度)	2011年度 (23年度)	2012年度 (24年度)	2013年度 (25年度)	2014年度 (26年度)	2015年度 (27年度)	2016年度 (28年度)	2017年度 (29年度)	2018年度 (30年度)	2019年度 (31年度)	2020年度 (2年度)	2021年度 (3年度)	2022年度 (4年度)	2023年度 (5年度)
入園料	274,493	214,254	213,890	192,336	252,143	229,135	267,568	223,603	237,030	304,891	315,529	387,859	387,859	387,859	407,252
売店等使用料	25,267	18,730	10,952	11,132	10,768	9,609	10,524	10,534	11,129	10,461	11,310	11,401	11,401	11,401	11,401
寄付金	35,724	15,934	12,882	21,708	28,692	11,877	13,239	15,636	6,664	8,245	10,182	8,364	8,364	8,364	8,364
広告料収入	1,748	1,901	800	2,568	1,956	1,430	2,943	3,529	3,079	1,540	1,574	1,585	1,585	1,585	1,585
その他収入	9,311	6,586	6,477	7,281	6,902	18,082	7,787	6,717	8,490	13,317	8,620	9,321	9,677	9,677	9,677
計	346,543	257,405	245,001	235,025	300,461	270,133	302,061	260,019	266,392	338,454	347,215	418,530	418,886	418,886	438,279

※その他収入…園内店舗等の電気使用料等

円山動物園運営経費年度別推移



(単位:千円)

	2009年度 (21年度)	2010年度 (22年度)	2011年度 (23年度)	2012年度 (24年度)	2013年度 (25年度)	2014年度 (26年度)	2015年度 (27年度)	2016年度 (28年度)	2017年度 (29年度)	2018年度 (30年度)	2019年度 (31年度)	2020年度 (2年度)	2021年度 (3年度)	2022年度 (4年度)	2023年度 (5年度)
人件費	74,268	63,111	63,198	68,675	62,644	67,481	79,981	89,531	92,832	82,790	115,283	115,283	115,283	115,283	115,283
需用費	208,483	227,126	231,971	224,148	220,958	210,875	223,790	208,312	216,827	264,169	290,301	290,301	290,301	290,301	290,301
役務費	4,770	3,914	3,439	4,677	5,249	6,685	5,667	5,103	5,906	9,716	8,439	8,439	8,439	8,439	8,439
委託料	162,908	159,899	144,542	142,508	169,139	169,369	188,832	188,329	201,474	214,510	224,650	224,650	224,650	224,650	224,650
使用料及び賃借料	4,562	3,557	8,810	5,306	4,538	4,803	5,065	4,269	7,053	6,294	7,799	7,799	7,799	7,799	7,799
その他経費	18,412	5,842	4,519	18,276	11,161	5,326	69,953	5,086	2,766	5,844	17,305	17,305	17,305	17,305	17,305
計	473,403	463,449	456,479	463,590	473,689	464,539	573,288	500,630	526,858	583,323	663,777	663,777	663,777	663,777	663,777

※人件費…非常勤職員報酬、臨時職員賃金、旅費等(正職員給料は含まない)

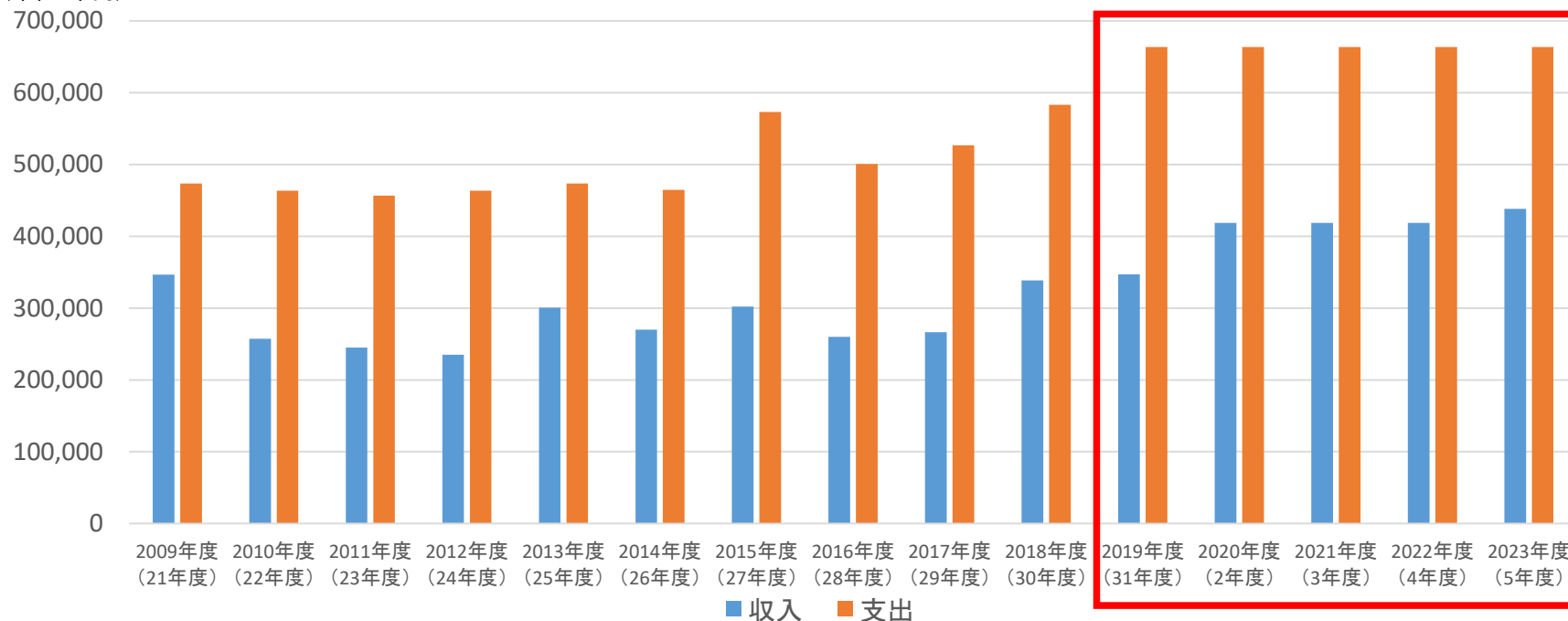
※需用費…水道光熱費、餌代、医薬品等

※役務費…園内ゴミの搬出料等

※その他経費…備品購入費

円山動物園収支年度別推移(料金等見直し後)

(単位:千円)



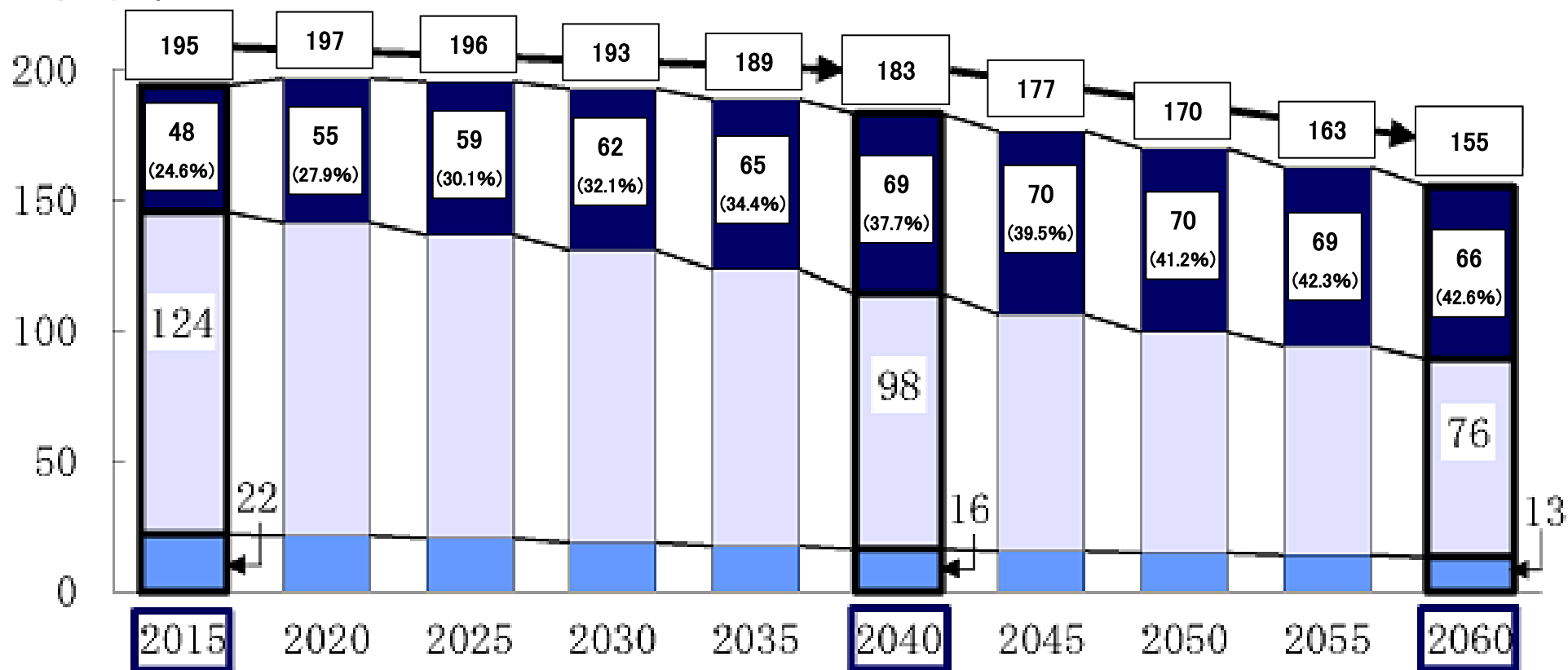
(単位:千円)

年度	2009年度 (21年度)	2010年度 (22年度)	2011年度 (23年度)	2012年度 (24年度)	2013年度 (25年度)	2014年度 (26年度)	2015年度 (27年度)	2016年度 (28年度)	2017年度 (29年度)	2018年度 (30年度)	2019年度 (31年度)	2020年度 (2年度)	2021年度 (3年度)	2022年度 (4年度)	2023年度 (5年度)
収入	346,543	257,405	245,001	235,025	300,461	270,133	302,061	260,019	266,392	338,454	347,215	418,530	418,886	418,886	438,279
支出	473,403	463,449	456,479	463,590	473,689	464,539	573,288	500,630	526,858	583,323	663,777	663,777	663,777	663,777	663,777
収支	▲ 126,860	▲ 206,044	▲ 211,478	▲ 228,565	▲ 173,228	▲ 194,406	▲ 271,227	▲ 240,611	▲ 260,466	▲ 244,869	▲ 316,562	▲ 245,247	▲ 244,891	▲ 244,891	▲ 225,498
入園料	274,493	214,254	213,890	192,336	252,143	229,135	267,568	223,603	237,030	304,891	315,529	387,859	387,859	387,859	407,252
支出における入園料の割合	58.0%	46.2%	46.9%	41.5%	53.2%	49.3%	46.7%	44.7%	45.0%	52.3%	47.5%	58.4%	58.4%	58.4%	61.4%

正職員給料と市債償還費を含めた支出額	1,167,159	1,323,635	1,319,033	1,299,742	1,293,265	1,293,428
正職員給料を含めた支出における入園料の割合	26.1%	23.8%	29.4%	29.8%	30.0%	31.5%

札幌市の人口の将来見通し（各年10月1日現在）

(万人) ■ 年少人口 (0~14歳) ■ 生産年齢人口 (15~64歳) ■ 老年人口 (65歳以上)



※1972年（昭和47年）に高齢者減免制度が導入された。

※1970年（昭和45年）の老年人口（65歳以上）は、46,255人で全体の約4.6%（46,255人/1,010,123人）

※1975年（昭和50年）の老年人口（65歳以上）は、65,274人で全体の約5.3%（65,274人/1,240,613人）

1 国内主要動物園入園料等一覧

所有者 施設名称	道内					道外											指定管理制度導入施設	
	【現状】 札幌市 円山動物園	【見直し案】 札幌市 円山動物園	旭川市 旭山動物園	釧路市 釧路市動物園	帯広市 おびひろ動物園	仙台市 八木山動物公園	千葉市 千葉市動物公園	川崎市 夢見ヶ崎動物公園	静岡市 日本平動物園	浜松市 浜松市動物園	名古屋市 東山動植物園	京都市 京都市動物園	大阪市 天王寺動物園	神戸市 王子動物園	福岡市 福岡市動植物園	熊本市 熊本市動植物園	(公財) 東京動物園協会 恩賜上野動物園	(公財) 横浜市の協会 よこはま動物園
入園者数(人) (平成29年度)	813,047	—	1,429,618	124,148	181,451	576,831	616,363	約310,000	558,566	372,602	2,600,684	914,370	1,736,686	1,107,212	804,435	309,082	4,500,414	1,149,654
大人	600円	800円	1,000円	570円	420円	480円	700円	無料	610円	410円	500円	600円	500円	600円	600円	300円	600円	800円
※高齢者優遇措置	市内65歳以上 無料	市内70歳以上 無料	市内70歳以上 無料	なし	65歳以上 210円	市内65歳以上 無料	市内65歳以上 無料	無料	市内70歳以上 無料	満70歳以上 無料	市内65歳以上 100円	市内70歳以上 無料	市内65歳以上 無料	県内65歳以上 無料	市内65歳以上 無料	市内65歳以上 無料	65歳以上 300円	なし
大学生	600円	800円	1,000円	570円	420円	480円	700円	無料	610円	410円	500円	600円	500円	600円	600円	300円	600円	800円
高校生	600円	400円	1,000円	570円	210円	480円	700円	無料	610円	410円	500円	600円	500円	600円	300円	300円	600円	300円
中学生	無料	無料	無料	無料	無料	120円	無料	無料	150円	無料	無料	無料	200円	無料	無料	100円	200円	200円
小学生以下	無料	無料	無料	無料	無料	120円	無料	無料	150円	無料	無料	無料	200円	無料	無料	100円	無料	200円
年間パス (年間パス/入園料)	1,000円 (1.67)	2,000円 (2.50)	1,400円 (1.40)	1,030円 (1.81)	800円 ※高校生・65歳以上 400円 (1.90)	1,200円 (2.50)	2,500円 (3.57)	なし -	2,400円 (3.93)	820円 (2.00)	2,000円 ※市内高齢者 600円 (4.00)	2,400円 (4.00)	2,000円 ※市外小中学生 800円 (4.00)	3,000円 (5.00)	なし ※1,500円以上の寄 付者に交付 -	なし -	2,400円 ※65歳以上 1,200円 (4.00)	2,000円 (2.50)
備考			市内大人～高校生 700円	市民料金(590円)で計算		市内小中学生 無料			市内小中学生 無料				市内小中学生 無料			市内小中学生 無料	都内中学生 無料	未就学児 無料
入園料改定予定・予定額	検討中 未定	—	R2.4.29～	H31.10～改定 570円→580円	未定	なし	検討中 未定	-	H31.10～ 610円→620円	未定	なし	検討中 未定	検討中 100円以上(※)	検討中	予定なし	検討中	未定	予定なし

※旭川市(旭山動物園)は来春改定の金額を掲載

2 市内の主な公共施設の高齢者割引状況

No	施設名	一般料金	高齢者料金	割引率	条件
1	円山動物園	600円	0円	100%	65歳以上の札幌市民
2	サンピアザ水族館	900円	720円	20%	65歳以上
3	北海道博物館	600円	0円	100%	65歳以上
4	彫刻美術館	200円	150円	25%	65歳以上
5	札幌芸術の森野外美術館	700円	560円	20%	65歳以上
6	北海道開拓の村	800円	0円	100%	65歳以上
7	青少年科学館展示室	700円	500円	29%	65歳以上
8	青少年科学館プラネタリウム	500円	360円	28%	65歳以上
9	市内体育館	390円	130円	67%	65歳以上
10	市内プール	580円	140円	76%	65歳以上
11	時計台	200円	200円	0%	—
12	藻岩山ロープウェイ	1,100円	880円	20%	65歳以上
13	札幌オリンピックミュージアム	600円	450円	25%	65歳以上
14	滝野すずらん公園	450円	210円	53%	65歳以上

平成 29 年度 第 4 回市民意識調査（抜粋）

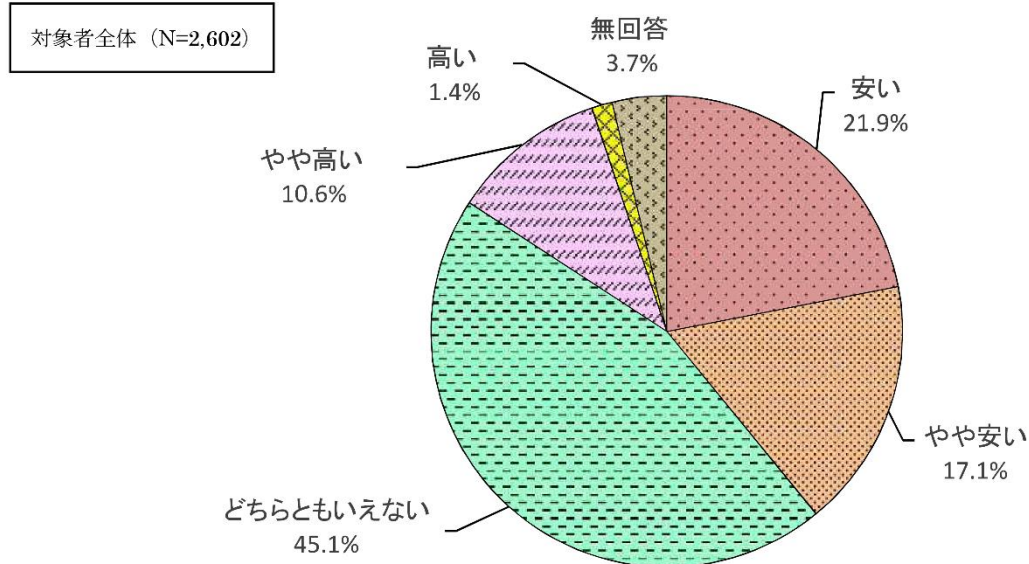
入園料の印象

【問 2】 円山動物園の入園料について、あなたのお考えをお聞きます。それぞれあてはまるものにつけてください。

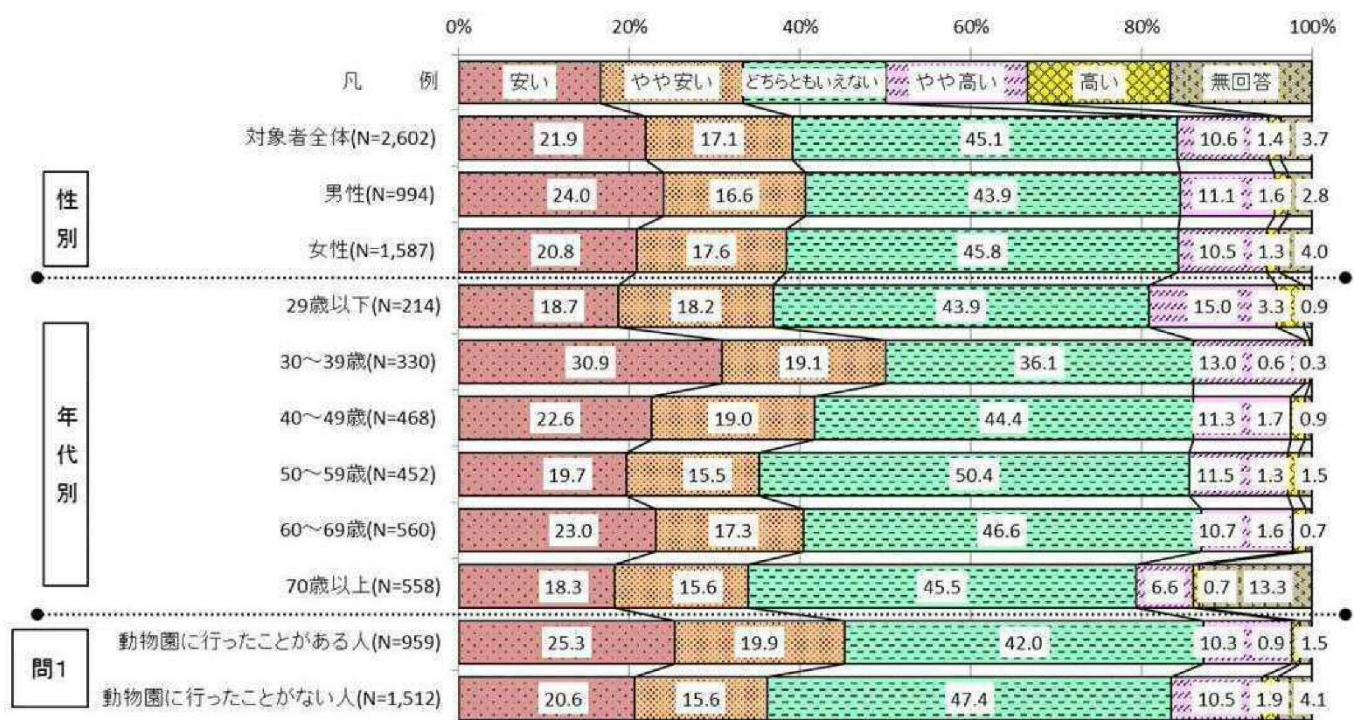
(1) 入園料

入園料の印象について、39.1%が“安い”、12.1%が“高い”と回答

※ “安い”（「安い」＋「やや安い」）、“高い”（「やや高い」＋「高い」）



【対象者全体】入園料の印象について、「安い」が21.9%、「やや安い」が17.1%、合わせると39.1%となっている。一方で、「やや高い」が10.6%、「高い」が1.4%、合わせると12.1%となっている。なお、「どちらでもない」は45.1%となっている。



【性別】男女で大きな差は見られない。

【年代別】30歳代では、“安い”が全体と比較して10.9ポイント高くなっている。

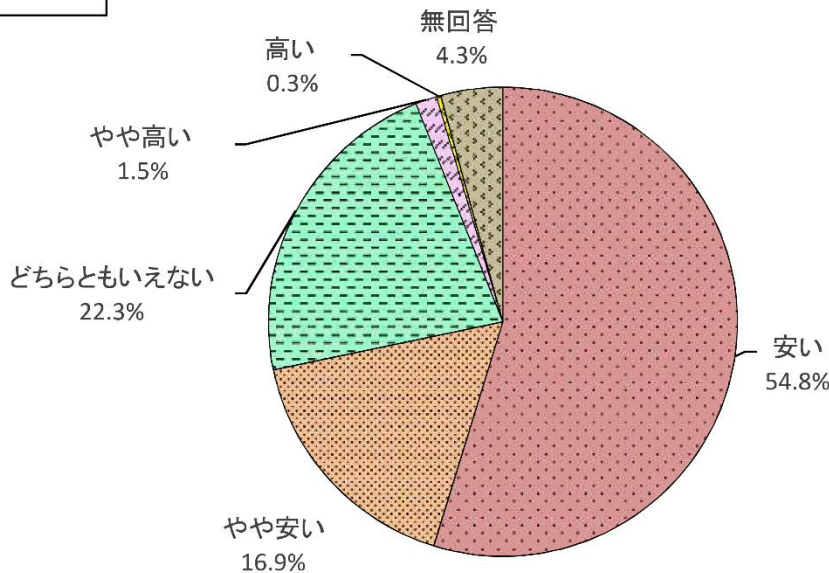
年間パスポート金額の印象

(2) 年間パスポート

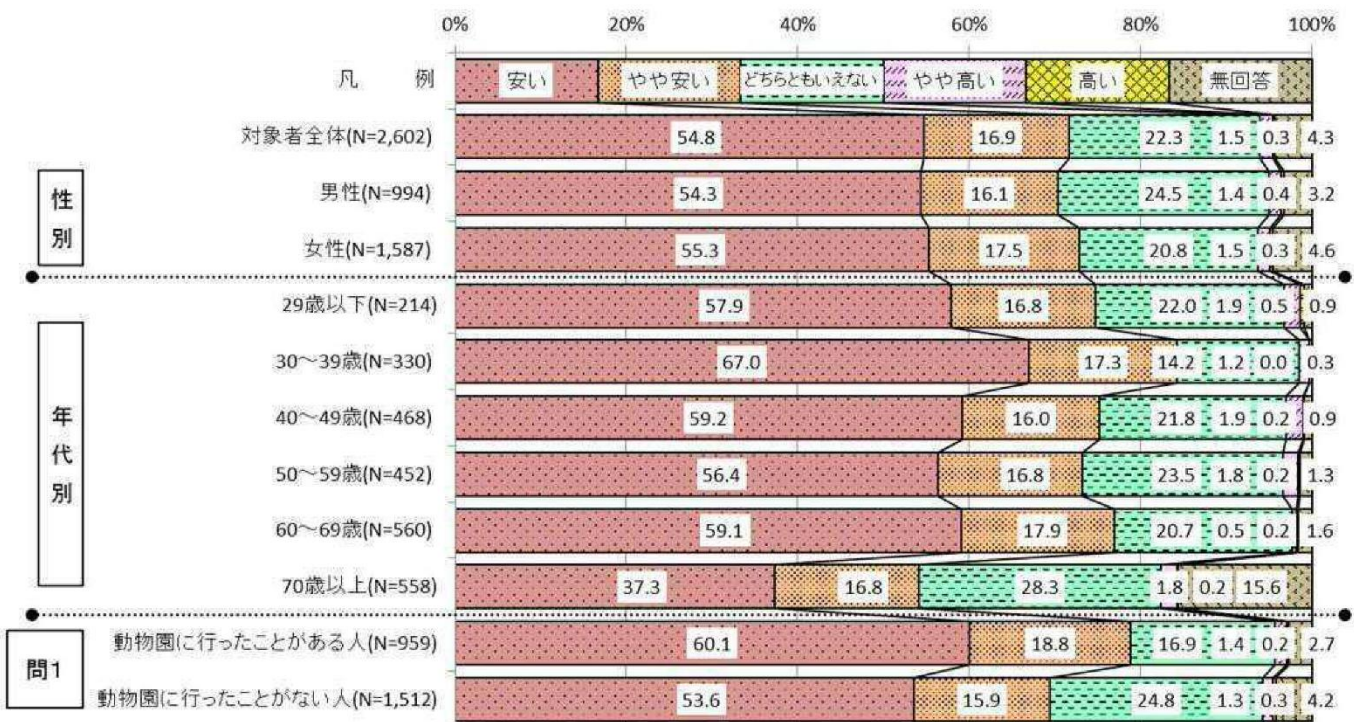
年間パスポート金額の印象は、71.7%が“安い”と回答

※ “安い”（「安い」 + 「やや安い」）

対象者全体 (N=2,602)



【対象者全体】年間パスポート金額の印象について、「安い」が54.8%、「やや安い」が16.9%、合わせると71.7%となっている。一方で、「やや高い」が1.5%、「高い」が0.3%、合わせると1.8%となっている。なお、「どちらでもない」は22.3%となっている。



【性別】男女で大きな差は見られない。

【年代別】70歳以上では、“安い”が全体と比較して17.6ポイント低くなっている。