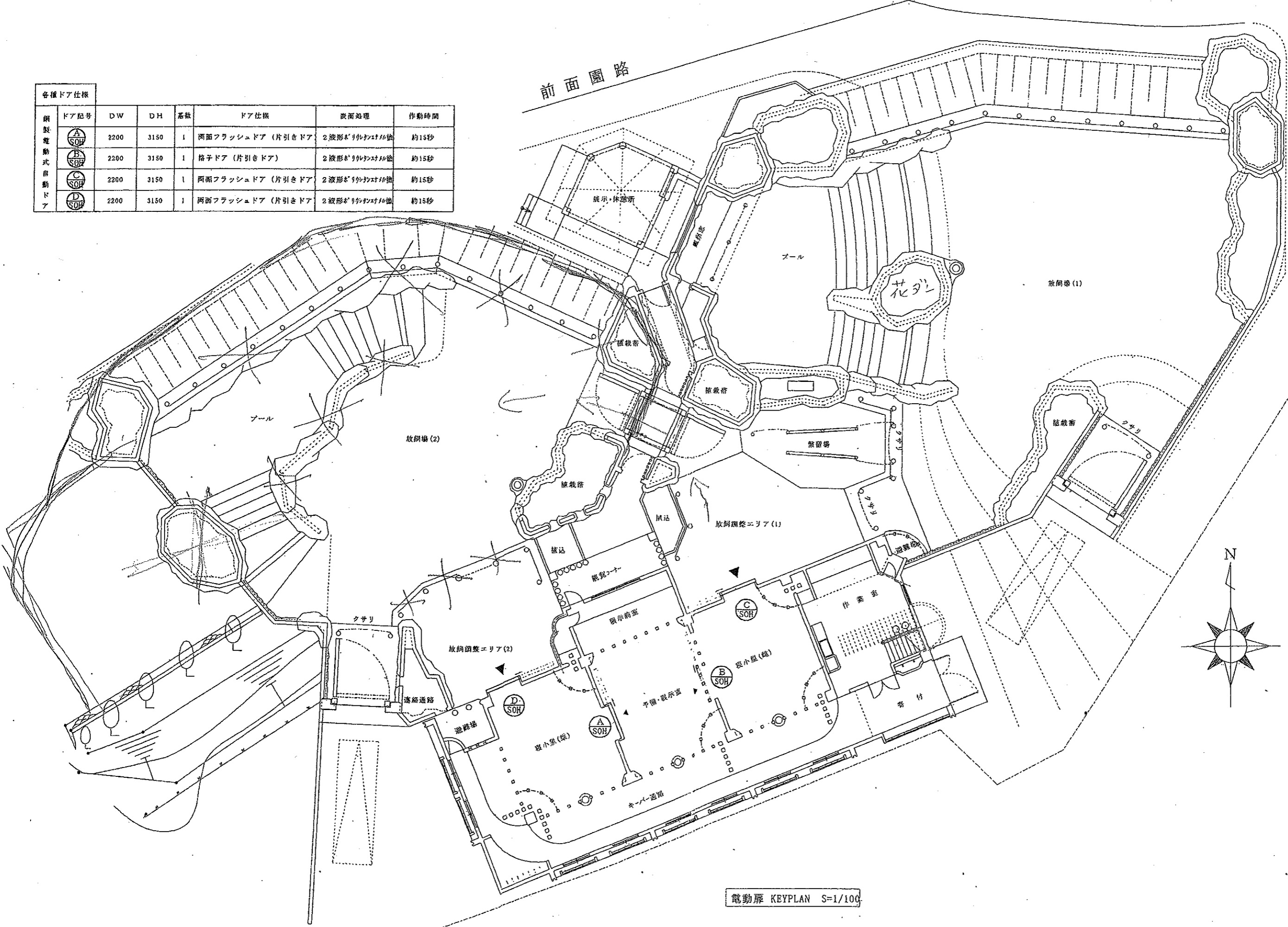
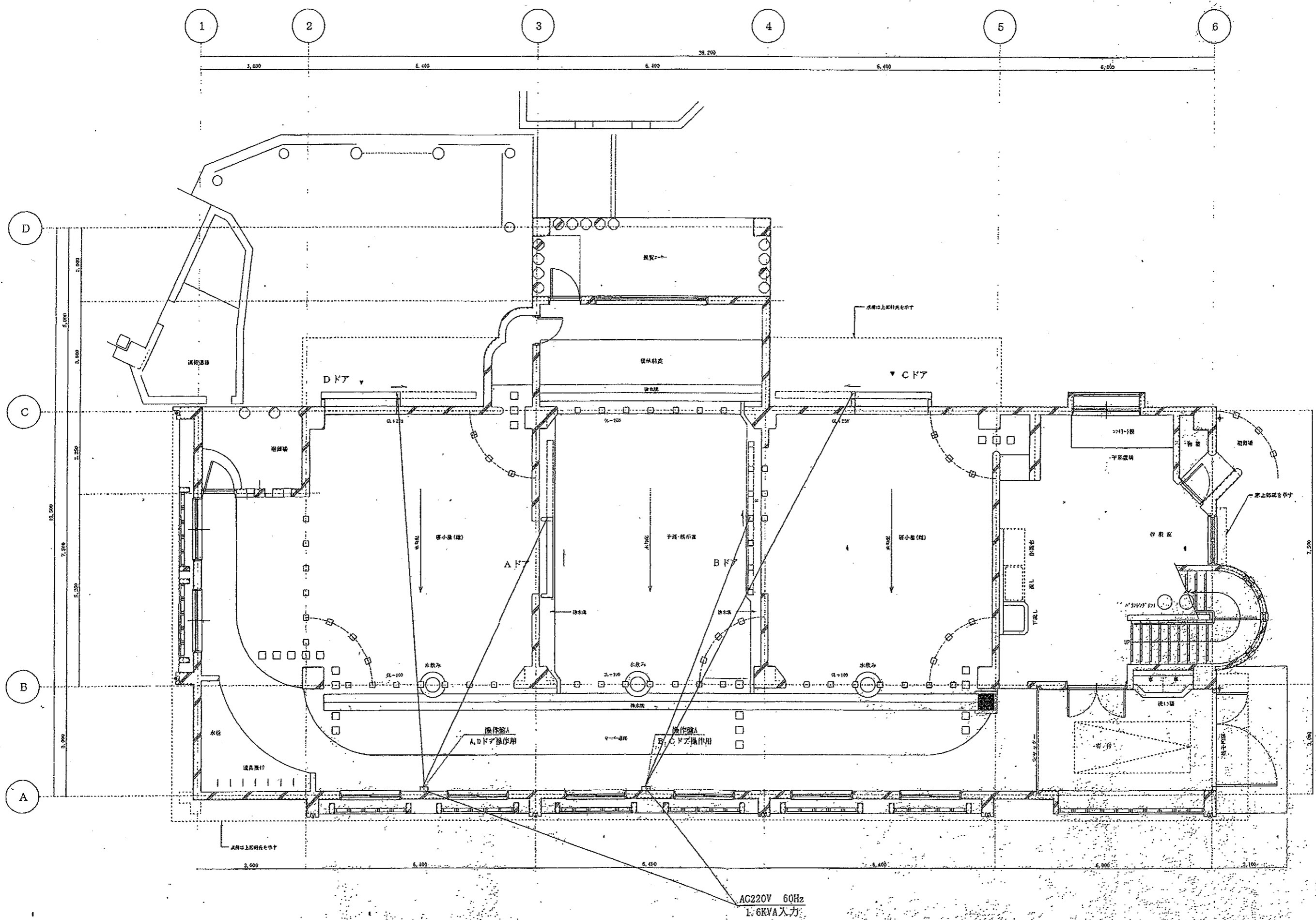


各種ドア仕様						
ドア記号	DW	DH	高さ	ドア仕様	表面処理	作動時間
A SOH	2200	3150	1	両面フラッシュドア (片引きドア)	2液形ポリウレタン塗膜	約15秒
B SOH	2200	3150	1	格子ドア (片引きドア)	2液形ポリウレタン塗膜	約15秒
C SOH	2200	3150	1	両面フラッシュドア (片引きドア)	2液形ポリウレタン塗膜	約15秒
D SOH	2200	3150	1	両面フラッシュドア (片引きドア)	2液形ポリウレタン塗膜	約15秒



電動扉 KEYPLAN S=1/100

種別事項 一級建築士事務所 沖縄県本部事務所 〒901-8001 沖縄県那覇市 TEL. (098) 932-1131 FAX. (098) 932-1270	(有)伊禮設計 建築士 〒901-8001 沖縄県那覇市 TEL. (098) 932-1131 FAX. (098) 932-1270	建築士 〒901-8001 沖縄県那覇市 TEL. (098) 932-1131 FAX. (098) 932-1270	工事名称 ソウ舎新築工事 (本体工事) 所在地 沖縄県那覇市胡里町目7-1 (こどもの園地内)	図面名称 鋼製電動式扉 KEYPLAN 縮尺 1:100 日付 11月
---	---	--	--	--



<p>特記事項</p>	<p>設計者 伊禮設計</p> <p>設計者 伊禮設計</p> <p>設計者 伊禮設計</p> <p>設計者 伊禮設計</p>	<p>設計者 伊禮設計</p> <p>設計者 伊禮設計</p> <p>設計者 伊禮設計</p> <p>設計者 伊禮設計</p>	<p>設計者 伊禮設計</p> <p>設計者 伊禮設計</p> <p>設計者 伊禮設計</p> <p>設計者 伊禮設計</p>	<p>設計者 伊禮設計</p> <p>設計者 伊禮設計</p> <p>設計者 伊禮設計</p> <p>設計者 伊禮設計</p>
-------------	---	---	---	---