

ホッキョクグマ館		図尺	1/100
図名	屋外配管図-1	設計	1/200
図31-1			
工 期	着 手 平成27年 9月24日 しゅんじゅ 平成29年10月20日	監 図	図番 02 / 36

給排水衛生設備 機器一覧表									
記号	品名	設置室		仕 様	数 量	電 源	備 考		
		種	設置室						
PWU-1	小型給水ポンプユニット	本設庫	1号 機械室(2)	インバーター方式変速式電磁制御ステレリス製、6.5×4.0×2.0(L)×min×1.5m、自動交互外部運転 制御盤・減速水配管・圧水吐出品・外排一括管理機、防塵罩付(スプリンク) 物架備品共	1	3	200	1,1×2	型式: 40RBEH1A 横河製作所
PWU-2	小型給水ポンプユニット	本設庫	1号 機械室(2)	インバーター方式変速式電磁制御ステレリス製、6.5×4.0×2.0(L)×min×1.5m、自動交互外部運転 制御盤・減速水配管・圧水吐出品・外排一括管理機、防塵罩付(スプリンク) 物架備品共	1	3	200	5,5×2	型式: 50RBEH1B 横河製作所
P-D-1	排水水中ポンプ	本設庫	1号 機械室(1)(2) 床下	強化繊維製、5.0φ×1.00(L)×min×9m 自動運転内蔵、水位制御用フロートスイッチ・水中ケーブル1.0m物架備品共	2	3	200	0,75	型式: WUP-505-0,75LG 横川本製作所
P-D-2	排水水中ポンプ	本設庫	1号 機械室(2) 床下(ピット内)	強化繊維製、5.0φ×1.00(L)×min×1.1m×2台 自動交互並列運転内蔵、水位制御用フロートスイッチ・水中ケーブル1.0m物架備品共	1	3	200	0,75×2	型式: WUP-505-0,75LG/LGM 横川本製作所
P-D-3	排水水中ポンプ (潜水ポンプ)	本設庫	1号 機械室(1) 床下(下水槽内) 1号 倉庫(1) 床下(下水槽内)	強化繊維製、5.0φ×2.10(L)×min×9m×2台 自動交互並列運転内蔵、水位制御用フロートスイッチ・水中ケーブル1.0m物架備品共	2	3	200	0,75×2	型式: WUP-505-0,75LG/LGM 横川本製作所
P-D-4	排水水中ポンプ (潜水ポンプ)	本設庫	1号 レクチャーホール床下(下水槽内)	強化繊維製、6.5φ×3.00(L)×min×10m×2台 自動交互並列運転、水位制御用フロートスイッチ・水中ケーブル1.0m物架備品共	1	3	200	1,5×2	型式: WU-505/65-1,5 横川本製作所
PWR-1	ボーム水道ポンプ	本設庫	1号 ボンプ室	ライオン製、4.0φ×2.40(L)×min×9m 圧力計×2物架備品共	1	3	200	0,75	型式: 40LPS-70E 横河製作所
HWT-1	電気温水器	本設庫	2号 浴室準備室	貯湯量: 370L、加熱能力: 4.5kw、2温定運転禁止、湯温は可動、物架備品共	1	1	200	4,408	型式: SRP-374G 三菱電機温水環境システムズ製
WIG-1	湯 沸 器	本設庫	2号 調理室 管理棟 調理室	ガス強制排気缶式、5号、ガス消費量: 10,5kw、電気式	2				型式: RIG-V53T リンナイ製
F-R-1	冷 蔵 庫	本設庫	2号 調理室	業務用、有効内容量: 1,350L、参考寸法: 1,500W×800D×1,890H	2	1	100	0,5	型式: ARD-150RW 精機工業製
F-R-2	チ ー プ ル 冷 凍 庫	管理棟	調理室	業務用、有効内容量: 3,300L、参考寸法: 1,500W×600D×800H	1	1	100	0,8	型式: YRC-152FRC-F 精機工業製
F-R-3	チ ー プ ル 冷 凍 庫	本設庫	2号 調理室	業務用、有効内容量: 4,300L、参考寸法: 1,500W×750D×800H	1	1	100	0,9	型式: YRC-152FRC-F 精機工業製
PMU-1	送風ポンプユニット	本設庫	1号 ボンプ室	保護材料、最大吐出量: 216(L)/h、最大使用圧力: 6.0MPa、L=1m、20L×7種、1(L)/種 前圧ホース8φ(2.0m)・電磁ユニット・光電フィルター・圧力計・圧力スイッチ×スタック・防物塵包物架備品共	1	1	100	0,75	型式: KYZ75E-416-S10N 横いっすら
PFU-1	室内消火栓ポンプ	本設庫	1号 消火ポンプ室	ユニット形連続運転品、6.5×5.0×3.0(L)×min×5.2m、排水量: 50(L)、 標準付属品 出水管、差止弁、フレキシブルジョイント、サクラシカパー・フート#8(SUS製)、 水道止閉止装置、ポンプ自動監視装置、圧力計、運転計 別 添 装 メーター標準品、起動リレーベース	1	3	200	5,5	型式: 60RPF055,5 横河製作所
HB-1A	室内消火栓	本設庫	1号 レクチャーホール 1号 機械室(1)	1号品標準仕様、総合製造・球型型 消火栓径40A ノズル、ホース、ホースストラップ、火栓ガード付	5				型式: YH-01-20(A) 横河製作所

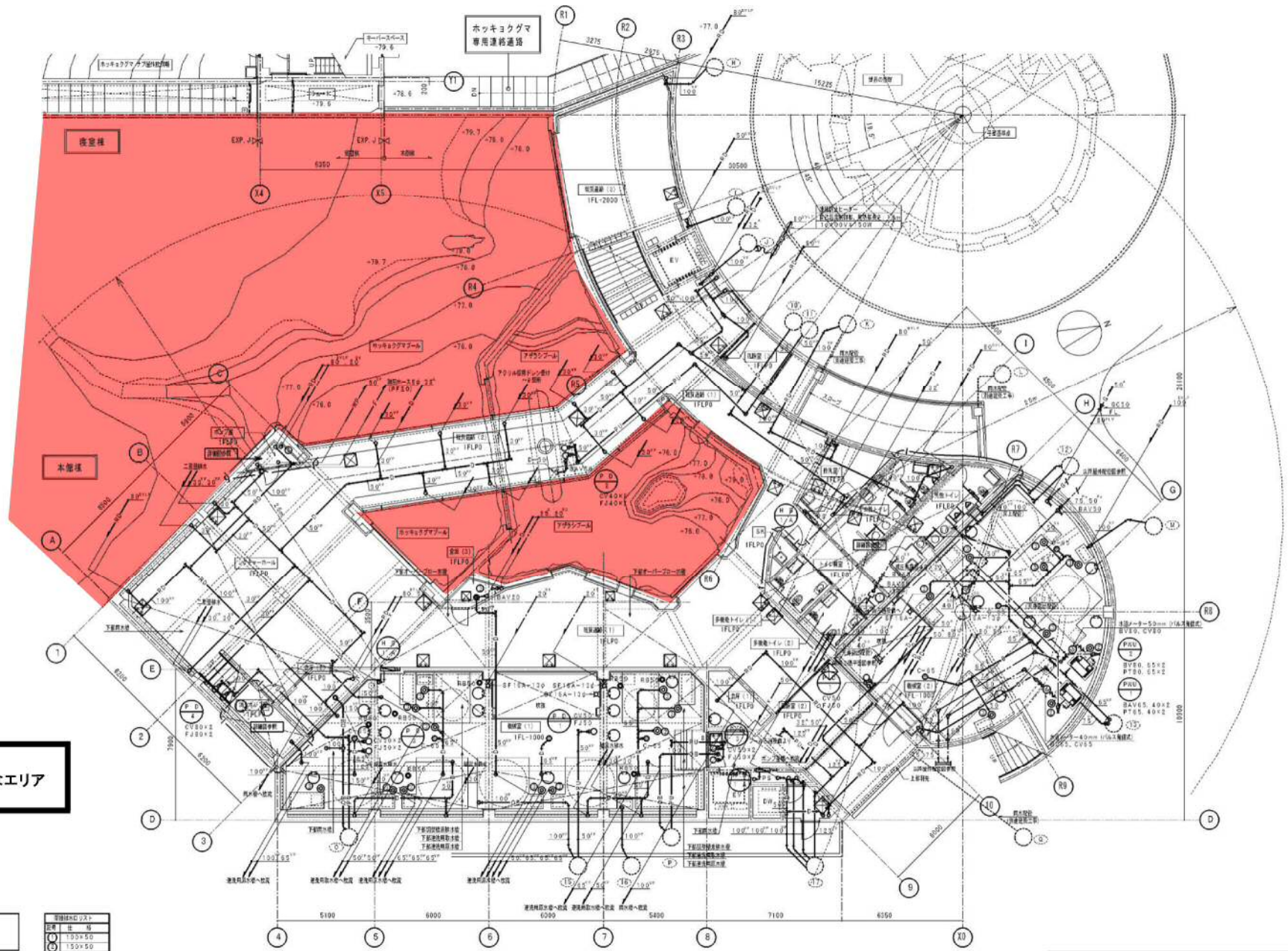
ブルーろ過設備 機器一覧表									
記号	品名	設置室		仕 様	数 量	電 源	備 考		
		種	設置室						
WF-1	循環ろ過装置 (一般ろ過装置)	本設庫	ろ過機機室(1)(2)	全自動型、FRPラジコン製、処理水量: 6.5m ³ /h(過水速度: 1.5m/h)、人工集塵出排 ろ材: 吸着アクリルサイ、洗淨水自動交換機付(後部: 樹脂製)×5	7				型式: SFW-24p 北米製機
WF-2	循環ろ過装置 (洗浄ろ過装置)	本設庫	機械室(1)	全自動型、FRPラジコン製、処理水量: 3.2m ³ /h(過水速度: 1.5m/h)、人工集塵出排 ろ材: 吸着アクリルサイ、洗淨水自動交換機付(後部: 樹脂製)×5	2				型式: SFW-7tp 北米製機
PFW-1	ろ過装置ポンプ	本設庫	ろ過機機室(1)(2)	片挽込機製、8.0×6.5×1.100(L)×min×3.5m ※インバーター制御(遠隔電圧制御工事) 防塵罩付(スプリンク)・運転計・圧力計物架備品共	7	3	200	11,0	型式: 80MFS2015E 横河製作所
PFW-2	逆洗浄ポンプ	本設庫	ろ過機機室(1)(2)	片挽込機製、1.25×1.00×2.700(L)×min×2.9m ※インバーター制御(遠隔電圧制御工事) 防塵罩付(スプリンク)・運転計・圧力計物架備品共	2	3	200	18,5	型式: 125+100FS4019AE 横河製作所
PFB-1	集塵用ポンプ	本設庫	機械室(1)	片挽込機製、3.25×6.0(L)×min×3.5m 防塵罩付(スプリンク)・運転計・圧力計物架備品共	2	3	200	1,5	型式: 3242FS2051,5E 横河製作所
PFD-1	排水水中ポンプ (潜水ポンプ)	本設庫	送風機室内	強化繊維製、8.0×6.5×1.100(L)×min×9m×2台 自動交互並列運転、水位制御用フロートスイッチ・水中ケーブル1.0m物架備品共	2	3	200	1,5×2	型式: WUP-505-1,5/LM 横川本製作所
PFD-2	排水水中ポンプ (潜水ポンプ)	本設庫	排水室内	強化繊維製、8.0×6.5×1.100(L)×min×7m×2台 自動交互並列運転内蔵、水位制御用フロートスイッチ・増圧装置(SUS製)・水中ケーブル1.0m物架備品共	2	3	200	1,5×2	型式: WUP-505-1,5/LM 横川本製作所
ACS-1	換気性電熱水生成ユニット	本設庫	機械室(2)	換気性電熱水生成ユニット 生産能力: 9.0(L/h)(有効電熱量: 1.5pph) 注入ポンプ: 1.7L/min×3.0m×0,43φ 蒸気分岐弁付: 1.7L/min×2.0m×0,33φ 調剤品: 電熱水生成機生成注入機器制御盤 生成タンク200L	1	1	200	2,4VA	型式: HCOL-9,3φ 横河製電熱水生成機
ACS-2	換気性電熱水生成ユニット	本設庫	機械室(1)	換気性電熱水生成ユニット 生産能力: 9.0(L/h)(有効電熱量: 1.5pph) 注入ポンプ: 1.7L/min×3.0m×0,43φ 蒸気分岐弁付: 1.7L/min×2.0m×0,33φ 調剤品: 電熱水生成機生成注入機器制御盤 生成タンク200L	1	1	200	5,4kVA	型式: HCOL-9,3φ 横河製電熱水生成機
PAC-1	薬 劑 注 入 装 置	本設庫	ろ過機機室(1)(2)	注入ポンプ: ダイアフラム型、2.0cc/min×0,88MPa×2台 タンク: PVC製角形、100(L)、前圧ホース1.0m・液面計物架備品共	9	1	200	0,1	型式: NFH0-20F-W 巨能技エコー製
O-B-1	オゾン発生装置	本設庫	機械室(2)	全自動型冷熱無油型、オゾン発生量: 6.0g/h、電機消費量: 20.3kWh(9)給水量: 2.0m ³ /h オゾン反応器・オゾン排気装置・水逆戻防止器・制御盤他物架備品共	1	3	200	6,1	型式: SFK-60A-2400 住友製工業機
O-B-2	オゾン発生装置	本設庫	機械室(1)	全自動型冷熱無油型、オゾン発生量: 8.0g/h、電機消費量: 2.6kWh(9)給水量: 2.7m ³ /h オゾン反応器・オゾン排気装置・水逆戻防止器・制御盤他物架備品共	1	3	200	6,1	型式: SFK-80A-2400 住友製工業機
-	オゾンガスモニター	本設庫	ろ過機機室(1)(2)	電圧電流検出 点検式 測定範囲: 0~1,00ppm、警報設定値: 0.10~1,00ppm	2				型式: 02P-1M-010K 横アクリクス
CUB-1	臭イオン発生装置	本設庫	機械室(2)	設置納入品、接続口径: 80A、臭イオン維持濃度: 0,2ppm、電圧: 標準電圧、有効容量: 4,900g 制御盤他物架備品共	1	1	100		型式: NF-200 日本イオン機
CUB-2	臭イオン発生装置	本設庫	機械室(1)	設置納入品、接続口径: 100A、臭イオン維持濃度: 0,2ppm、電圧: 標準電圧、有効容量: 6,500g 制御盤他物架備品共	1	1	100		型式: NF-300 日本イオン機
S-T-1	ストレーナー	本設庫	ろ過機機室(1)(2)	片挽込機製、12.5A 片挽込機製・自動洗浄機付・排水用他物架備品共	12				型式: AH-300(125A+125A) 新アステック
S-T-3	ストレーナー	本設庫	機械室(1)	片挽込機製、40A 片挽込機製・自動洗浄機付・排水用他物架備品共	2				型式: AH-300(40A+40A) 新アステック
OPA-1	エアコンプレッサー	本設庫	ろ過機機室(1)(2)	パワータンク無油型、吐出空気量: 7.2(L)/min、最高使用圧力: 0,8MPa 空気タンク: 5(L)、エアードライヤー(オートドレイン) 物架備品共	2	3	200	1,5	型式: POP-0,75LET 新日産電機システム

ホッキョクグマ館

図面名称 給排水衛生設備 機器一覧表 縮尺 1/1000

図31-2

工 期 著 手 平成27年 9月24日 版 図 番 07 / 36
しゅんご 平成28年10月20日



ホッキョクグマ
専用連絡通路

後室棟

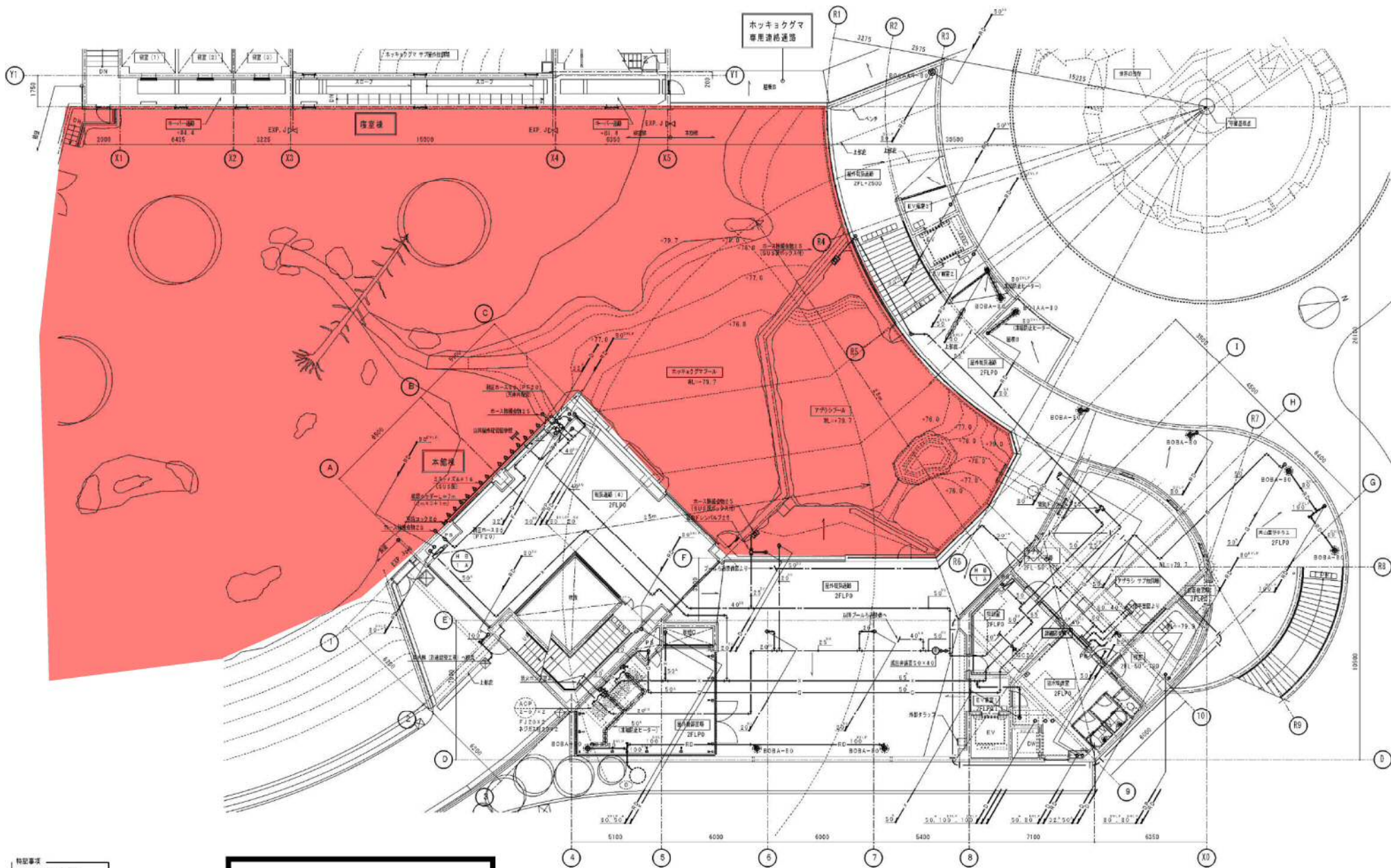
本館棟

: 飼育員の立会が必要なエリア

特記事項
 1) 構造断面は、以下参照。
 2) 部は、地下部中に所在し、基礎は地中。

部材規格リスト	
1	150×50
2	150×50
3	150×50

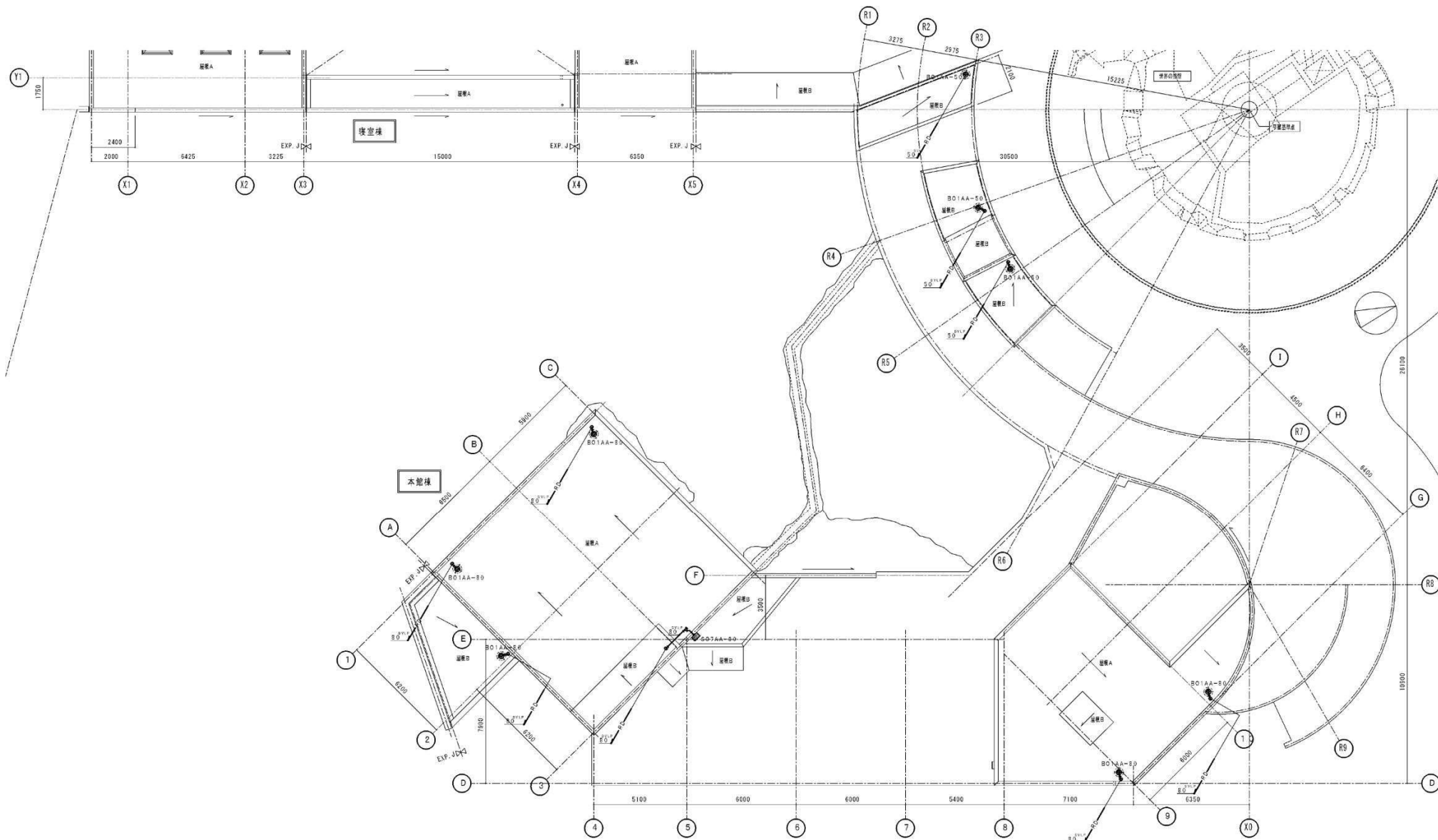
ホッキョクグマ館			
図 名 称	本館棟 給排水衛生設備 1階平面図	縮 尺	1/100
図31-3			
工 期	着 工 平成27年 9月24日 しゅんじょう 平成29年10月29日	設 計	図 号 09 / 36



特記事項
1) 階高は各階、必ず確認。

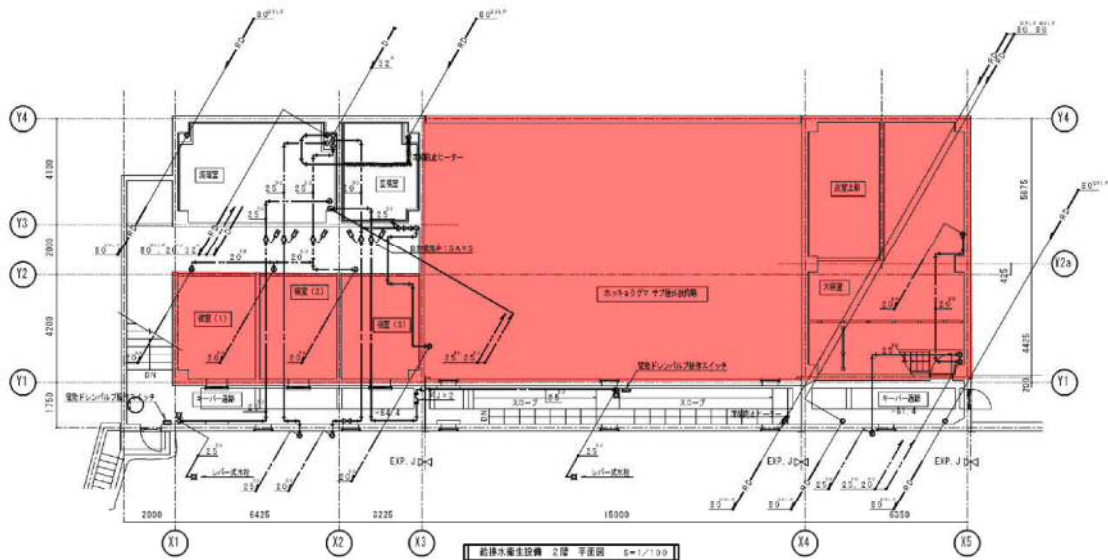
: 飼育員の立会が必要なエリア

ホッパコグマ館			
図 名 称	本館棟 給排水衛生設備 2階平面図	縮 尺	1/100
図31-4			
工 期	着 工 平成27年 9月24日 しゅんご 平成28年10月20日	設 計	図 番 10 / 36

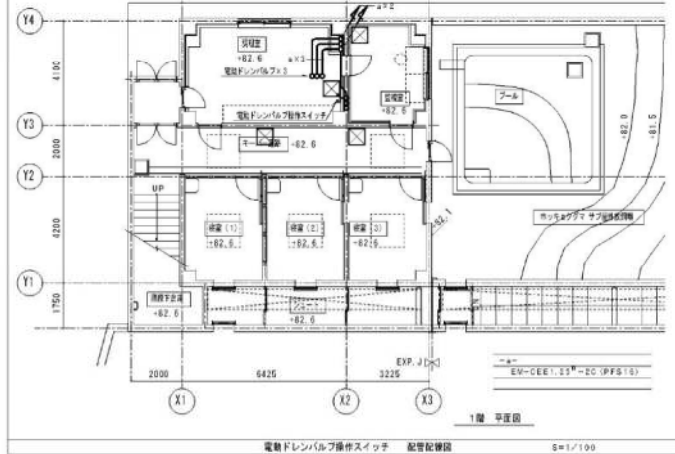
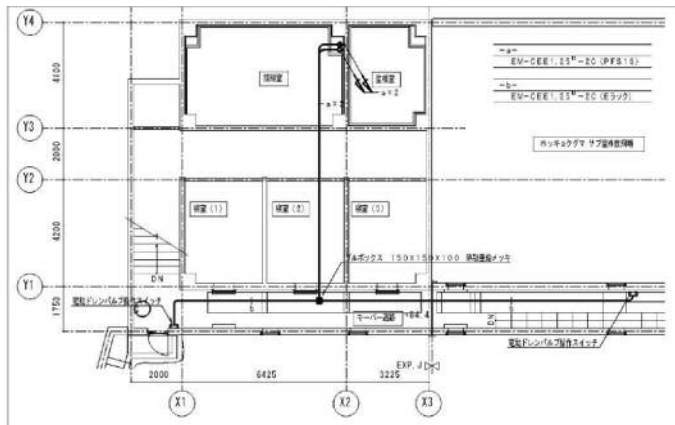


特記事項
 1) 詳細構造図は、図面別記。

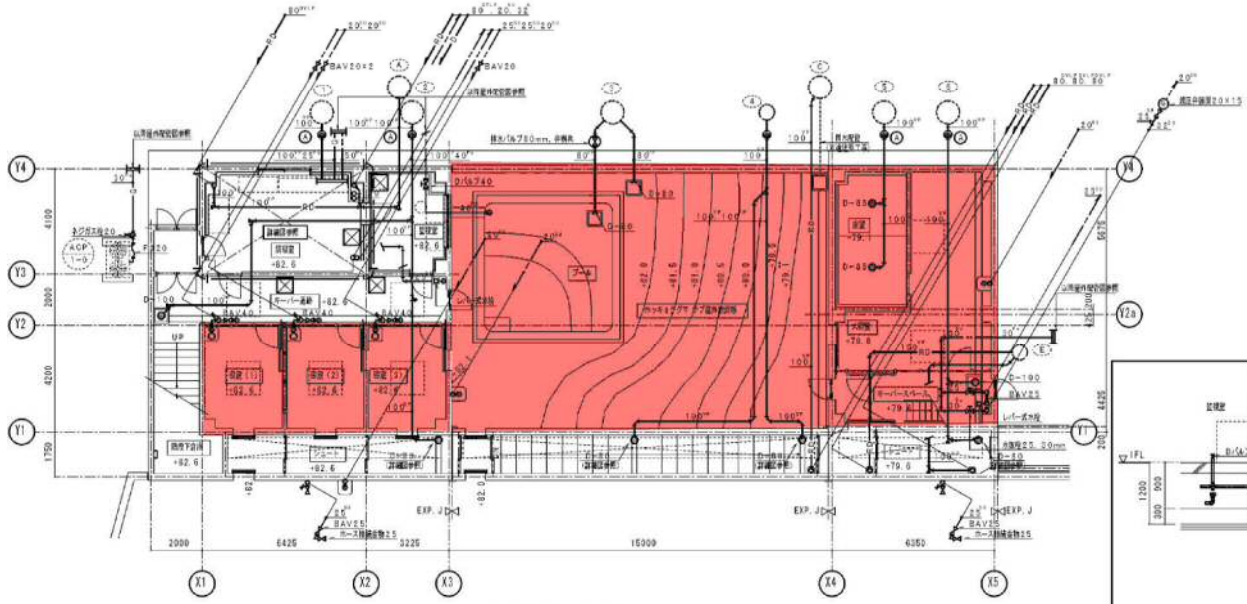
ホッキョクグマ館			
図 名 新	本館棟 給排水衛生設備 尺離平図	縮 尺	1/100
図31-5			
工 期	着 手 平成27年 9月24日 しゅんじゅ 平成29年10月20日	版 数	図 冊 11 / 36



競技水産生設備 2階 平面図 S=1/100



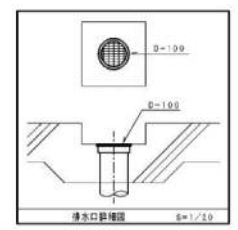
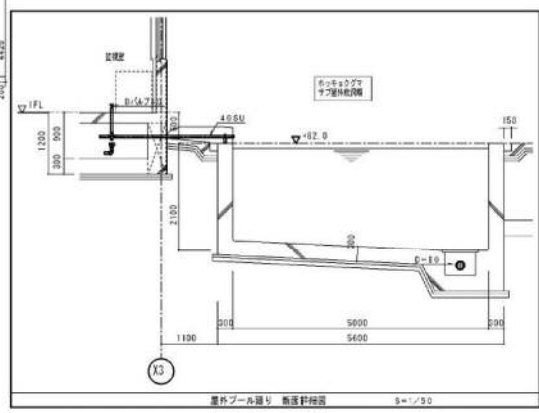
電動ドレンバルブ操作スイッチ 配管配線図 S=1/100



競技水産生設備 1階 平面図 S=1/100

- 特記事項
- 1) 機器設置より 50mm 余裕。
 - 2) ②より、トラップ付栓に指定する。
- ・器具仕様：規格1500、規格図：1000×1000、器具図：1000×1000
 ・管径：1.5m

■ : 飼育員の立会が必要なエリア



ホッキョクグマ館			
図 名 称	競技水産生設備 1・2階平面図	縮 尺	1/100
図31-6			
工 期	発 注 平成27年9月24日 しゅんじゅ 平成29年10月29日	設 計	図 数 14 / 36

冷暖房設備 機器一覧表									
記号	品名	設置室		仕様	数量	電源			備考
		種	設置室			φ	V	kw	
ACP-1-0	パッケージエアコン室内機	居室棟	脱衣	ガスエンジンヒートポンプマルチ形、冷暖能力：22.4kw、暖房能力：25.0kw 燃料消費量：19.1kw（標準ガス13A）、吐出・吸込静圧：0.7m、防振架台他附属品共	1	3	200	0.5	型式：9W9242H ダイキン工業㈱
ACP-1-1	パッケージエアコン室内機	居室棟	脱衣室	天井カセット形、2方向吐出し、冷暖能力：2.8kw、暖房能力：3.2kw 吐取パネル・フィルター・ドレンアップ機構・コントロールスイッチ他附属品共	1	1	200	0.1	型式：F8Q939M ダイキン工業㈱
ACP-1-2	パッケージエアコン室内機	居室棟	脱衣室	天井カセット形、2方向吐出し、冷暖能力：2.8kw、暖房能力：3.2kw 吐取パネル・フィルター・ドレンアップ機構・コントロールスイッチ他附属品共	2	1	200	0.3	型式：F8Q939M ダイキン工業㈱
ACP-2-0	パッケージエアコン室内機	本館棟	脱衣機室	ガスエンジンヒートポンプマルチ形、冷暖能力：45.0kw、暖房能力：50.0kw 燃料消費量：32.7kw（標準ガス13A）、吐出・吸込静圧：0.7m、防振架台他附属品共	2	3	200	1.1	型式：GXW94500 ダイキン工業㈱
ACP-2-1	パッケージエアコン室内機	本館棟	1階 保健室	天井カセット形、4方向吐出し、冷暖能力：4.0kw フィルター・ドレンアップ機構・コントロールスイッチ他附属品共	1	1	200	0.1	型式：F6W939M ダイキン工業㈱
ACP-2-2	パッケージエアコン室内機	本館棟	2階 図書室	天井カセット形、4方向吐出し、冷暖能力：3.6kw、暖房能力：4.0kw 吐取パネル・フィルター・ドレンアップ機構・コントロールスイッチ他附属品共	1	1	200	0.1	型式：F6W939M ダイキン工業㈱
ACP-2-3	パッケージエアコン室内機	本館棟	1階 レクチャーホール 1階 観覧通路(1) (3) (4)	天井カセット形、4方向吐出し、冷暖能力：4.5kw、暖房能力：5.0kw、送风量：690CMH、機外静圧：60Pa 吐取パネル（リヤンズ式）・吸込静圧チャンパー・フィルター・ドレンアップ機構・コントロールスイッチ他附属品共	12	1	200	0.2	型式：FGSP45M ダイキン工業㈱
ACP-2-4	パッケージエアコン室内機	本館棟	1階 レクチャーホール 2階 展示室	天井カセット形、4方向吐出し、冷暖能力：4.5kw、暖房能力：5.0kw 吐取パネル・フィルター・ドレンアップ機構・コントロールスイッチ他附属品共	2	1	200	0.1	型式：F6W939M ダイキン工業㈱
ACP-2-5	パッケージエアコン室内機	本館棟	2階 図書室	天井カセット形、4方向吐出し、冷暖能力：4.5kw、暖房能力：5.0kw フィルター・ドレンアップ機構・コントロールスイッチ他附属品共	1	1	200	0.2	型式：F6W939M ダイキン工業㈱
ACP-2-6	パッケージエアコン室内機	本館棟	1階 レクチャーホール 1階 観覧通路(1)	天井吊込ダクト形、冷暖能力：4.5kw、暖房能力：5.0kw、送风量：780CMH、機外静圧：150Pa 吸込グリル（リヤンズ式）・吸込静圧チャンパー・フィルター・ドレンアップ機構・コントロールスイッチ他附属品共	2	1	200	0.2	型式：F6W945M ダイキン工業㈱
H 0-1	除湿機	本館棟	1階 観覧通路(1) (2)	冷却式、除湿能力：2.0L/h、エアフィルター他附属品共	4	1	100	0.7	型式：NFM-P08H-W 三菱電機株式会社
E H-1	電気ヒーター	本館棟	1階 SK 1階 展示ホール	壁掛けパネル形、暖房能力：0.5kw、埋込型付プラグ・サーモスタット共	2	1	200	0.5	型式：NK-500 ㈱インターセントラル
E H-2	電気ヒーター	本館棟	1階 多機能トイレ(1) (2)	壁掛けパネル形、暖房能力：0.5kw、埋込型付プラグ・サーモスタット共	2	1	200	0.5	型式：ONS-500J 日本ステューバル㈱
E H-3	電気ヒーター	本館棟	1階 男性トイレ、女性トイレ 2階 展示室	壁掛けパネル形、暖房能力：2.0kw、埋込型付プラグ・サーモスタット共	3	1	200	2.0	型式：NK-2000 ㈱インターセントラル
E H-4	電気ヒーター	本館棟 居室棟	1階 観覧通路(1) (2)	壁掛けパネル形、暖房能力：3.0kw、埋込型付プラグ・サーモスタット共	7	1	200	3.0	型式：NK-3000 ㈱インターセントラル

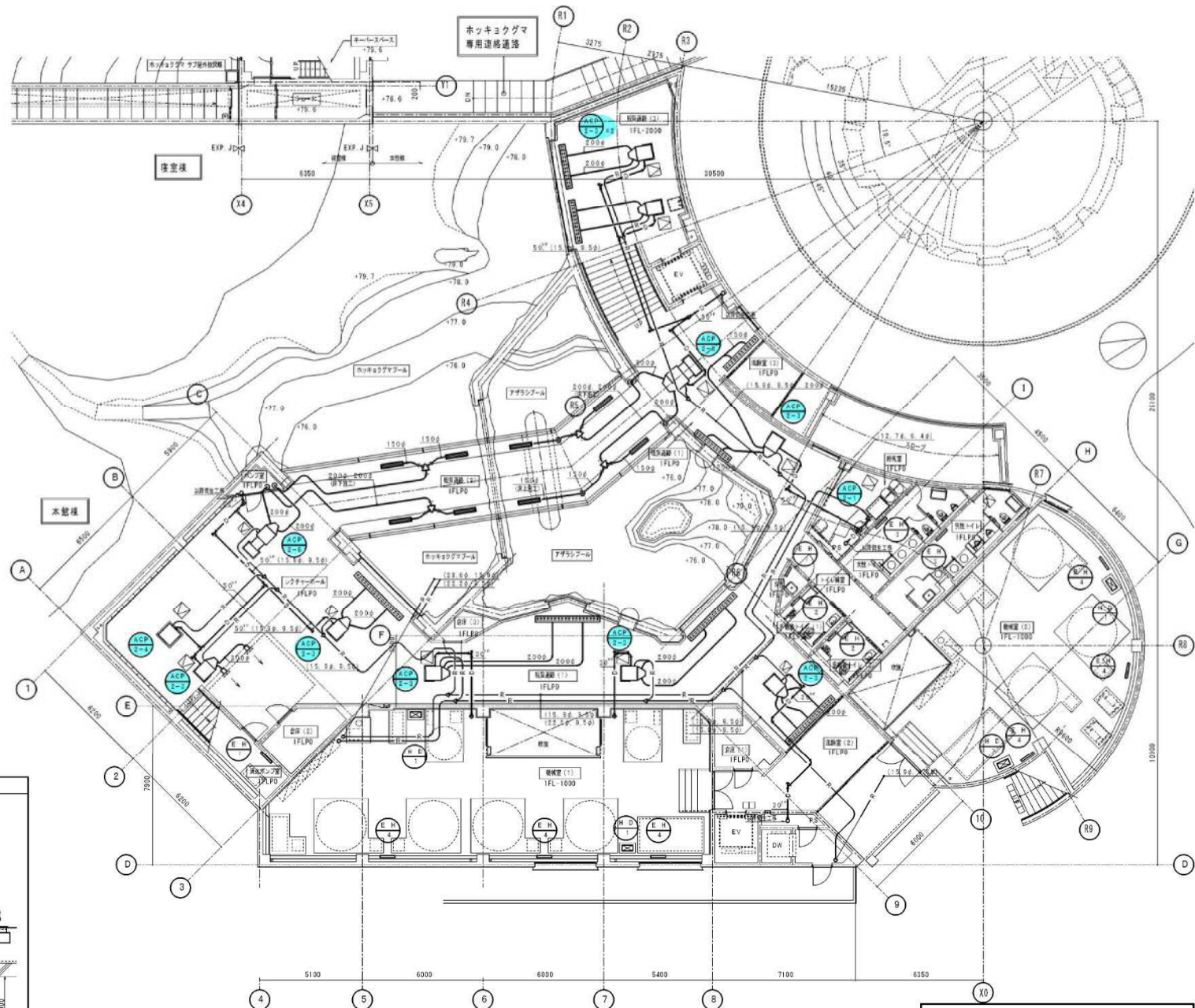
換気設備 機器一覧表									
記号	品名	設置室		仕様	数量	電源			備考
		種	設置室			φ	V	kw	
HEU-1	空調機送風機	居室棟	脱衣室	天井カセット全熱交換形、常冷地運転形付形、風量：900CMH×20Pa 吐取パネル・コントロールボックス・防振架台他附属品共	1	1	100	0.1	型式：LGM-N15X 三菱電機株式会社
HEU-2	空調機送風機	居室棟	1階 脱衣室	天井カセット全熱交換形、常冷地運転形付形、風量：1000CMH×80Pa 吐取パネル・コントロールボックス・防振架台他附属品共	1	1	100	0.1	型式：LGM-N15CX 三菱電機株式会社
HEU-3	空調機送風機	居室棟	2階 図書室	天井吊込全熱交換形、常冷地運転形付形、風量：2800CMH×80Pa 清音ボックス付吸込口・吹出口・コントロールボックス・防振架台他附属品共	1	1	100	0.2	型式：LGM-N50X 三菱電機株式会社
HEU-4	空調機送風機	居室棟	脱衣室	天井カセット全熱交換形、常冷地運転形付形、風量：400CMH×50Pa 吐取パネル・コントロールボックス・防振架台他附属品共	1	1	100	0.2	型式：LGM-N50CX 三菱電機株式会社
HEU-5	空調機送風機	居室棟	2階 図書室	天井吊込全熱交換形、常冷地運転形付形、風量：428CMH×80Pa 吐取パネル・コントロールボックス・防振架台他附属品共	1	1	100	0.2	型式：LGM-N50RX 三菱電機株式会社
HEU-6	空調機送風機	居室棟	1階 レクチャーホール 1階 観覧通路(1) (3) (4)	天井吊込全熱交換形、常冷地運転形付形、風量：500CMH×110Pa 清音ボックス付吸込口・吹出口・コントロールボックス・防振架台他附属品共	6	1	100	0.3	型式：LGM-N50RX 三菱電機株式会社
HEU-7	空調機送風機	居室棟	2階 図書室(4)	天井吊込全熱交換形、常冷地運転形付形、風量：520CMH×100Pa 清音ボックス付吸込口・吹出口・コントロールボックス・防振架台他附属品共	2	1	100	0.3	型式：LGM-N50RX 三菱電機株式会社
F C-1	天井吊込風機	居室棟	2階 日本体育館展示ホール 2階 展示室	吊扇形、風量：600CMH×60Pa	3	1	100	0.1	型式：VP-13X39 三菱電機株式会社
F C-2	天井吊込風機	居室棟	1階 多機能トイレ(1) (2)	吊扇形、風量：170CMH×70Pa	2	1	100	0.1	型式：VP-18Z09 三菱電機株式会社
F C-3	天井吊込風機	居室棟	1階 男性トイレ、女性トイレ	吊扇形、風量：240CMH×70Pa	4	1	100	0.1	型式：VP-20Z09 三菱電機株式会社
F E-1	吊扇送風機	居室棟	1階 観覧通路(2)	天井吊、φ2×風量：3,300CMH×260Pa 防振架台（スプリング）・形骸架台付付付	1	3	200	0.75	型式：ZS9M4 ㈱住友製作所
F E-2	吊扇送風機	居室棟	1階 観覧通路(1)	天井吊、φ2×風量：3,960CMH×270Pa 防振架台（スプリング）・形骸架台付付付	1	3	200	1.5	型式：ZS9M4 ㈱住友製作所
F S-1	吊扇送風機	居室棟	1階 観覧通路(2)	天井吊、φ2×風量：3,300CMH×230Pa 防振架台（スプリング）・形骸架台付付付	1	3	200	0.75	型式：ZS9M4 ㈱住友製作所
F S-2	吊扇送風機	居室棟	1階 観覧通路(1)	天井吊、φ2×風量：3,960CMH×210Pa 防振架台（スプリング）・形骸架台付付付	1	3	200	1.5	型式：ZS9M4 ㈱住友製作所
F DE-1	ストレーンロコファン	居室棟	2階 図書室	清音形、φ1×風量：1500CMH×60Pa、防振架台付	1	1	100	0.1	型式：BF5-395UC 三菱電機株式会社
F DE-2	ストレーンロコファン	居室棟	図書室	清音形、φ1.25×風量：2800CMH×60Pa、防振架台付	1	1	100	0.1	型式：BF5-405UC 三菱電機株式会社
F DE-3	ストレーンロコファン	居室棟	図書室	清音形、φ1.5×風量：5200CMH×280Pa、防振架台付	1	1	100	0.3	型式：BF5-1050UC 三菱電機株式会社
F DE-4	ストレーンロコファン	居室棟	1階 観覧通路(1) (オーバーフロー水利用)	清音形、φ1.25×風量：3500CMH×180Pa、防振架台付	2	3	200	0.15	型式：BF5-891UC 三菱電機株式会社
F DS-1	ストレーンロコファン	居室棟	1階 観覧通路(1) (オーバーフロー水利用)	清音形、φ1.25×風量：3000CMH×130Pa、防振架台付 ※F DE-4と兼用（別送電線設備工事）	2	3	200	0.15	型式：BF5-891UC 三菱電機株式会社

ホッキョクグマ館

図面名称 暖房換気設備 機器一覧表 縮尺 1/100

図31-7

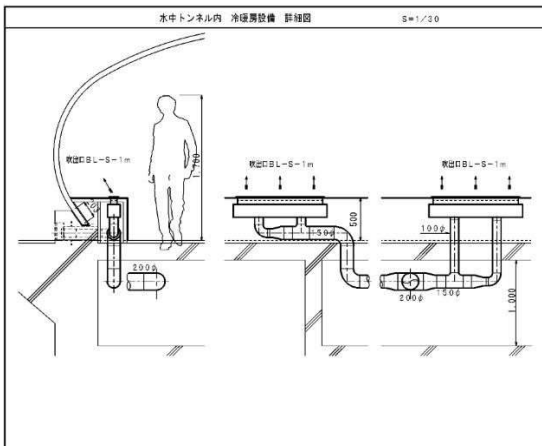
工 期 著 手 平成27年 9月24日 図 番 27 / 36
 しゅん 平成28年10月20日



出入口	構造	材質	開口寸 (2025以内)	数量
シフトホール	2700CW	ノズル1000		2
シフトホール	2700CW	遮り部-2000L	2100W×200L×200H	1
観覧通路 (1)	2400CW	遮り部-2000L	2100W×200L×200H	2
観覧通路 (1')	2700CW	遮り部-2000L	2100W×200L×200H	2
観覧通路 (2)	2400CW	遮り部-2000L	2100W×200L×200H	2
観覧通路 (2')	1800CW	遮り部-1900L	1100W×200L×200H	2

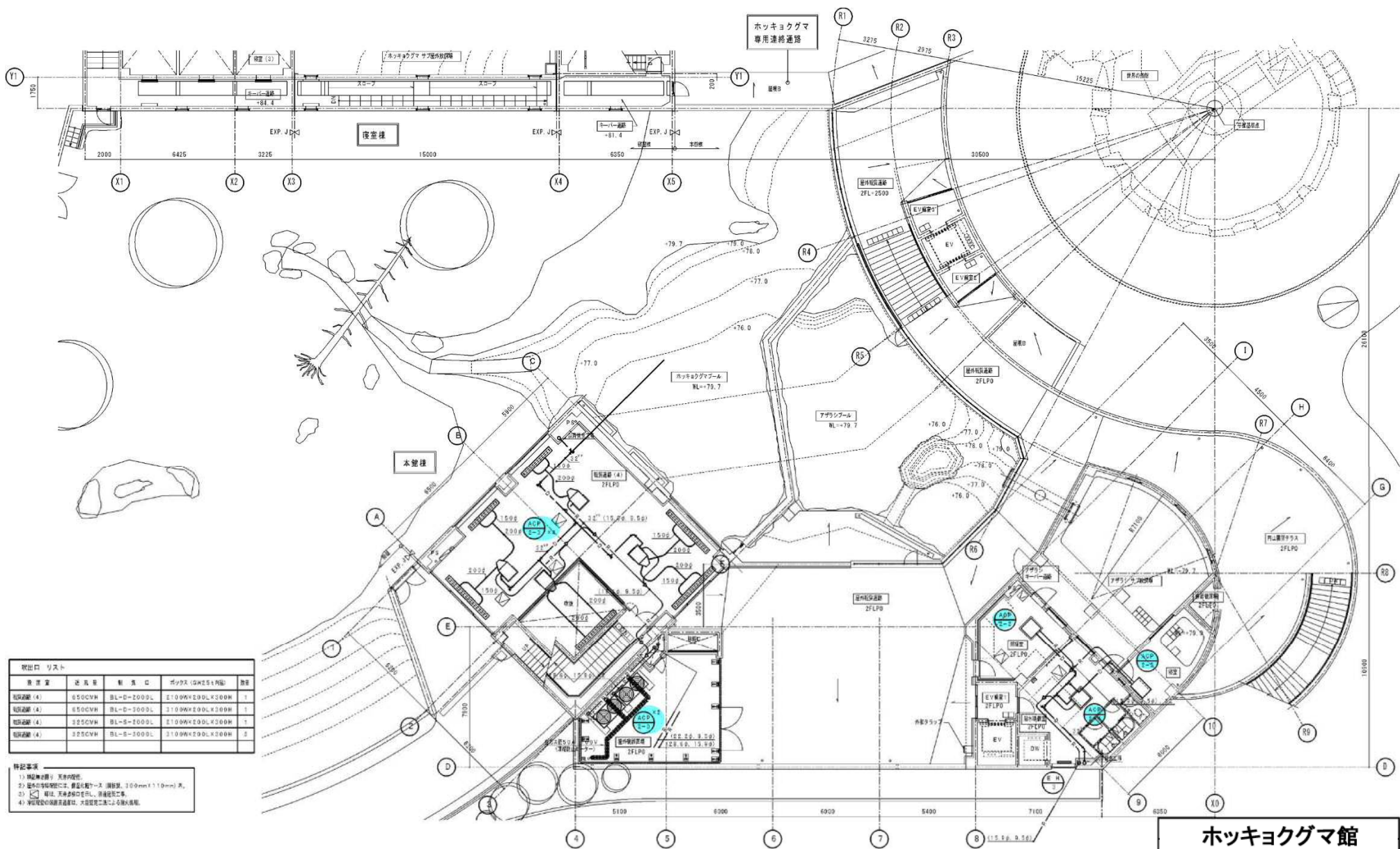
- 特記事項
- 1) 特記事項は、実務仕様。
 - 2) 遮り部は、実務仕様を参照し、実務仕様を参照。
 - 3) 特記事項の取付位置は、大規模図法による取付位置。

用途区分	記号	仕様	備	備
当館用	R	仕様：実務仕様を参照		
当館用	R	規格：標準規格を参照 (1.2, 1.4, 1.6, 1.8) とする。規格は実務仕様を参照 (実務仕様を参照)		
当館用	D	仕様：標準規格を参照 (VP)		
当館用	D	規格：標準規格を参照 (1.2, 1.4, 1.6, 1.8) とする。		



- 整備項目**
- 1 GHP室内機 (観覧通路・キーパー通路各) 機器点検
 - 2 GHP室内機 (観覧通路・キーパー通路各) フィルター清掃

ホッキョクグマ館	
図面名称	本館棟 冷蔵房設備 1階平面図
図31-8	
工 期	着手 平成27年 9月24日 しゅんじゅ 平成29年10月20日
版 数	図 数 28 / 36



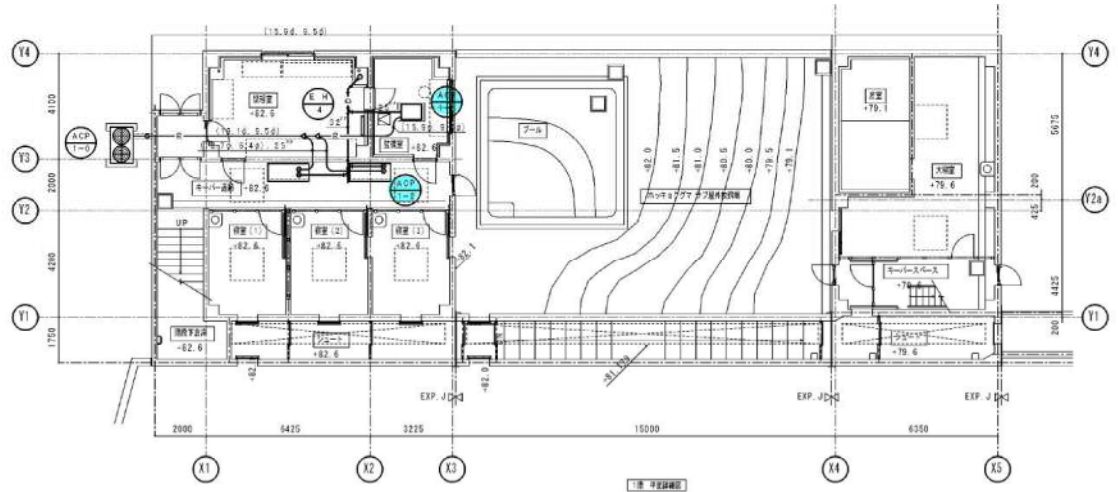
取出口	リスト	設置数	送風量	取出口	ボックス (GW2519型)	数量
観覧通路 (4)	050CVH	取L-D-2000L	E1099K200L4200H	1		
観覧通路 (4)	050CVH	取L-D-2000L	E1099K200L4200H	1		
観覧通路 (4)	050CVH	取L-D-2000L	E1099K200L4200H	1		
観覧通路 (4)	050CVH	取L-D-2000L	E1099K200L4200H	1		

特記事項
 1) 機器点検時、天井内点検。
 2) 送風機本体取付に注意、設置位置に注意 (100mm×110mm) 差。
 3) 4) 輸送、作業時中の安全、運送に注意。
 4) 送風機本体の保護措置は、本館取付工事による。

整備項目
 1 GHP室内機 (観覧通路・キーパー通路各) 機器点検
 2 GHP室内機 (観覧通路・キーパー通路各) フィルター清掃

ホッキョクグマ館

図 名 時	本館棟 冷暖房設備 2層平面図	図 尺	1/100
図31-9			
工 期	着手 平成27年 9月24日 しり込み 平成29年10月20日	図 数	29 / 36



整備項目
 1 GHP室内機（観覧通路・キーパー通路各）機器点検
 2 GHP室内機（観覧通路・キーパー通路各）フィルター清掃

特記事項
 1) 特記事項は、天吊中設置。
 2) 天井の吊り下げは、鋼製吊り下し（鋼製、150mm×110mm）。
 3) 鋼製、天井吊り下し、吊り下げ工事。

ホッキョクグマ館			
図 名 称	観望機 冷暖房設備 平立図	縮 尺	1/100
図31-10			
工 期	発 注 平成27年 9月24日 シ 工 入 始 平成29年10月29日	図 数	30 / 36