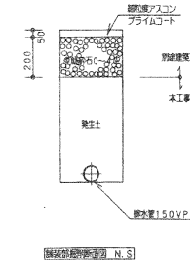


排水樹一覧表

記号	樹名称	幹径(φ)	高さ(H)	重径(φ)	置仕様	備考
①	汚水樹(既設)	900	1,284	600	MHA-R	インバート改修
②	汚水樹	900	1,275	600	MHA-R	インバート
③	汚水樹	900	1,339	600	MHA-R	インバート
④	汚水樹	900	1,378	600	MHA-R	インバート
⑤	汚水樹(既設)	900	1,436	600	MHA-R	インバート改修
⑥	汚水樹	900	1,372	600	MHA-R	インバート
⑦						
⑧						
A	雨水樹	450	714	400	MHA-R	遊緑150H
B	雨水樹	450	669	400	MHA-R	遊緑150H
C	雨水樹	450	636	400	MHA-R	遊緑150H
D	雨水樹	450	733	400	MHA-R	遊緑150H

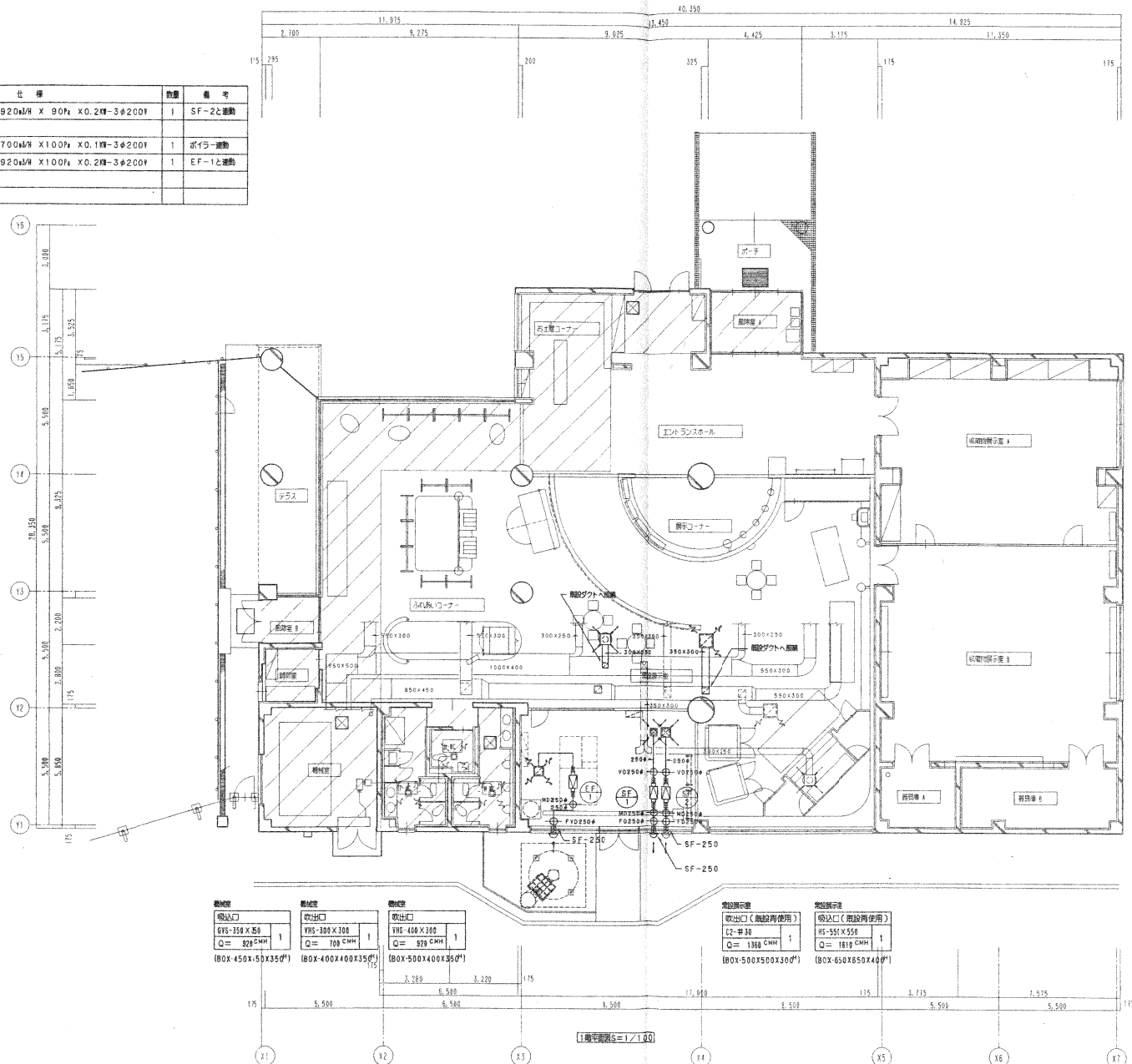


しゅん 功 図	
工事名	内山動物園動物科学館改修建築工事
図面名称	1階平
精査人	松井
精査日	精査日
工 期	第 1 期
	しゅん 功

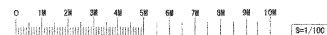
動物科学館

図19-1

記号	名称	仕様	数量	備考
EF-1	排気ファン	ホリチカワの B204/A X 90/A X0.2#-3φ200	1	SF-2と連動
SF-1	給気ファン	ホリチカワの T004/A X 100/A X0.1#-3φ200	1	ボイラー連動
SF-2	給気ファン	ホリチカワの B204/A X 100/A X0.2#-3φ200	1	EF-1と連動



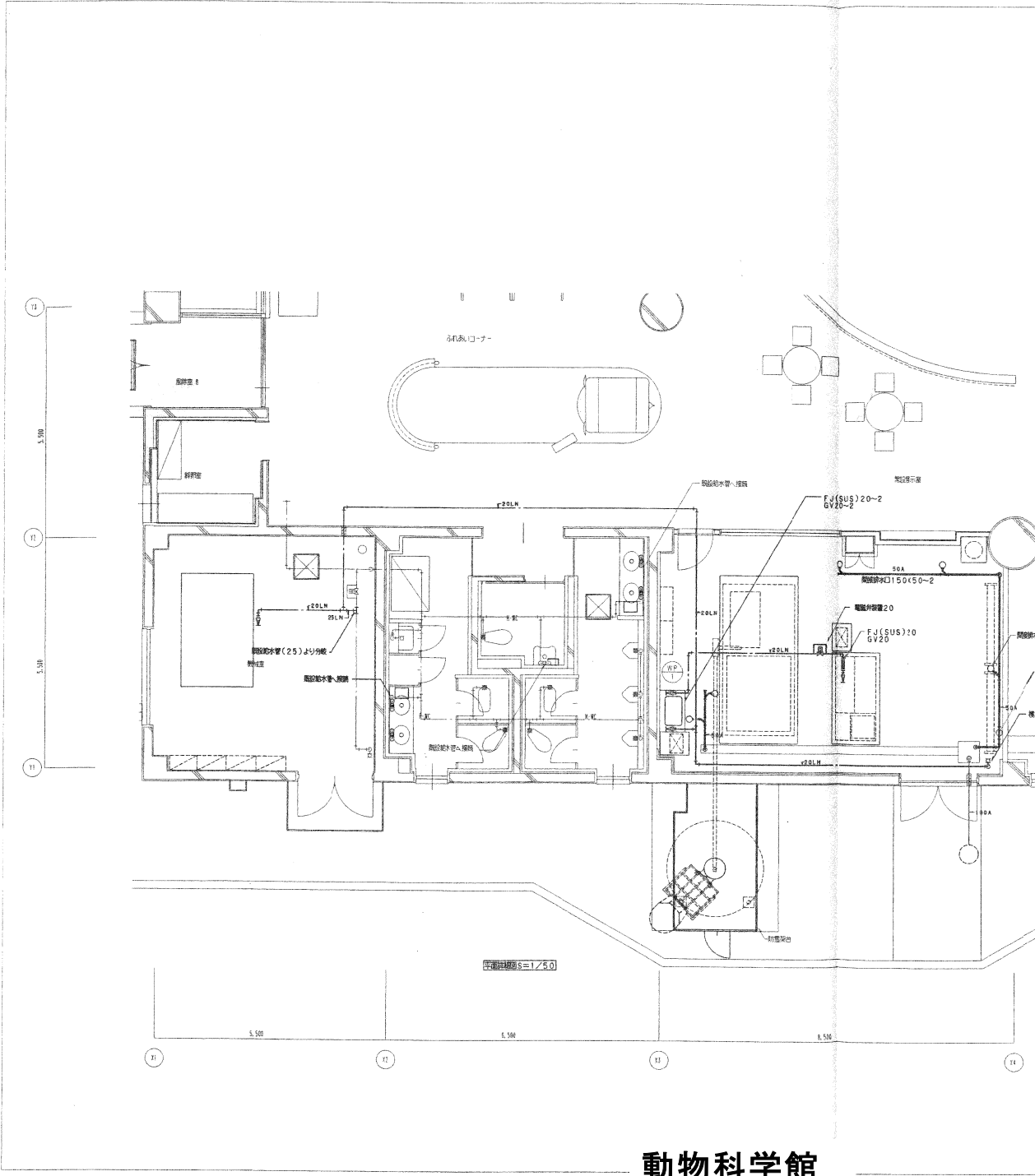
※SFは深型ワード付ヘッドキャップ（アルミ製・ガラリ付）を示す。



しゅん 功 図	
工 事 名	山動物園動物科学館改修工事
図 案 者	しゅん
製 図 人	しゅん
工 期	しゅん

動物科学館

図 19-2



衛生器具表

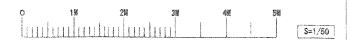
名称	仕様	男子便所	女子便所	貯便所	合計
電気温水器	圧入型 貯水量 12L 1φ200V-1.5KW 洗剤槽2個装備用 ワイヤータイマー付 洗面洗剤槽等2組用 止水栓、排水ホッパー、ステンレス取扱い付	1	1		2
電気温水器	壁掛け 貯水量 3L 1φ100V-0.6KW 洗面槽1個装備用 ワイヤータイマー付 洗面洗剤槽等1組用 止水栓、排水ホッパー付			1	1
洗面兼用混合水栓	シングルレバー混合水栓 TLHG30AZ相当品	2	2		4

設備目録表

記号	品名	数量	備考
WP-1	給水ポンプ 吐出圧一定型 受水槽50L付 25φ X 30U/分 X 10φ X 0.4KW 3φ200V	1	コンクリート基礎-吊钩埋設工事

衛生器具仕様表

品名	札網番号	記事	TOTO
複水栓	SF 2(F12)	カップリング付	T26UN



しゆん 功図

工事名	円山動物園動物科学館改修工事
図面名称	11
製図人	市
工期	第 11号

動物科学館

図19-4

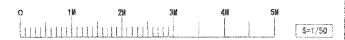
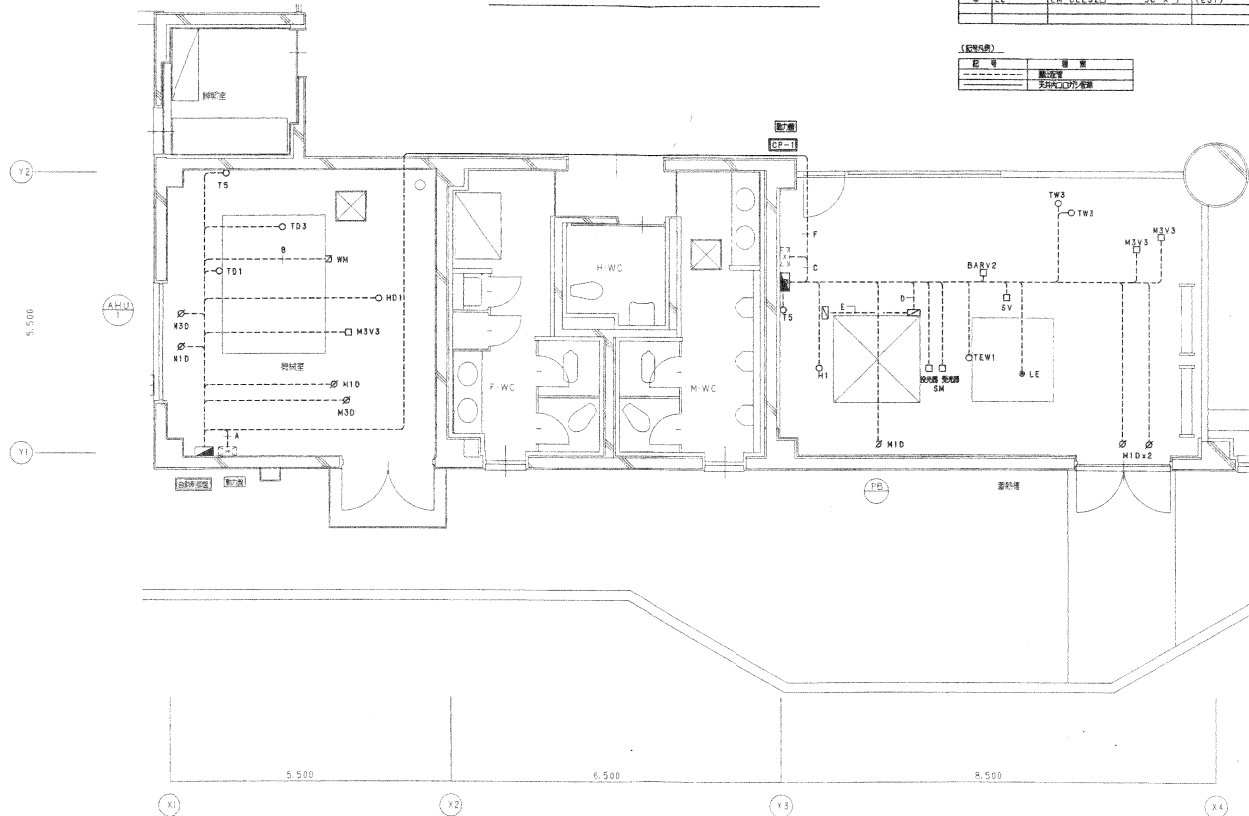
1-A-	EM-CER20	- 100 X 1 (E30)	INT
1-B-	EM-CER20	- 20 X 1 (E25)	NH
1-C-	EM-CER20	- 200 X 1 (E31)	INT
1-D-	EM-CER20	- 40 X 1 (E25)	INT
1-E-	EM-CER20	- 30 X 1 (E25)	3.2ヶ所配定(2ヶ所)
1-F-	EM-CER20	- 80 X 1 (E31)	INT

(設備内訳)

シメツ	記号	記 号	配 管	備 考
○	T5	EM-CER20	- 20 X 1 (E25)	
○	M1	EM-CER20	- 20 X 1 (E25)	
○	TD1	EM-CER20	- 20 X 1 (E25)	
○	TD3	EM-CER20	- 20 X 1 (E25)	
○	HD1	EM-CER20	- 20 X 1 (E25)	
○	TW3	EM-CER20	- 30 X 1 (E25)	
○	TEW1	EM-CER20	- 30 X 1 (E25)	
□	M3V3	EM-CER20	- 50 X 1 (E31)	
□	BABY2	EM-CER20	- 40 X 1 (E31)	
□	SV	EM-CER20	- 20 X 1 (E25)	
□	SM(B)	EM-CER20	- 20 X 2 (E31)	
□	(B)	EM-CER20	- 20 X 1 (E25)	
□	(B)	EM-CER20	- 20 X 1 (E25)	
■	M1D	EM-CER20	- 30 X 1 (E25)	
■	M3D	EM-CER20	- 40 X 1 (E31)	
●	LE	EM-CER20	- 30 X 1 (E31)	

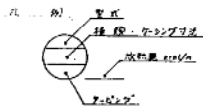
(設備内訳)

記号	備 考
○	配管管
□	天井内配管管



しゆん功図	
工事名	円山動物園動物科学館改修工事
図面名称	1階床配置平面図 (自動給餌設備) 1/50
担当者	橋本
工 期	1971

動物科学館

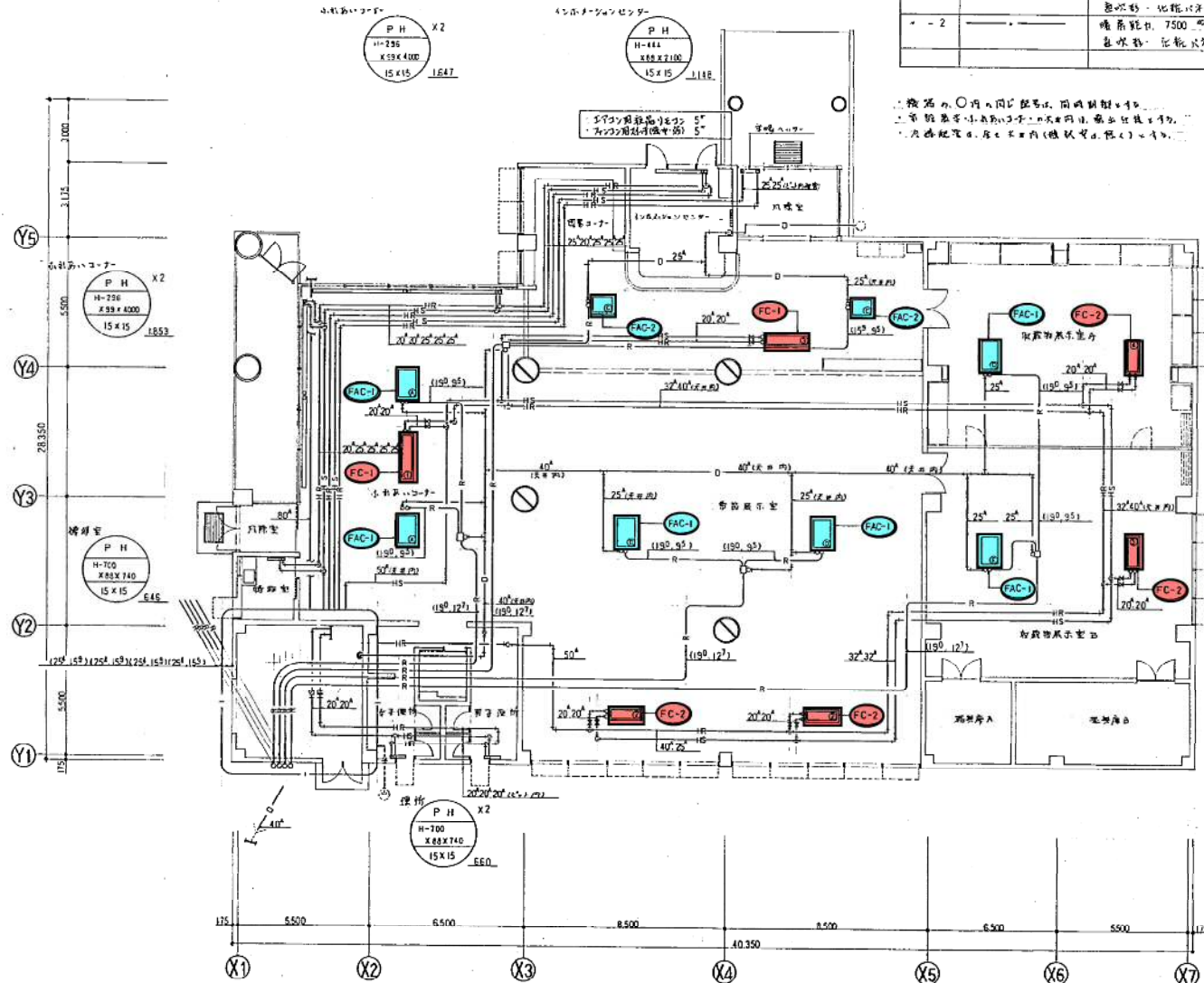


型式: PH (H-FAC-9)
FVF (H-FAC-10)
種別: H: 温水
S: 蒸気

機器表

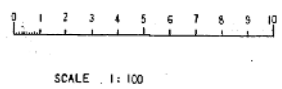
記号	名称	仕様	数量	備考
FAC-1	2方向吹出しファン	冷房能力 12,500 kcal/h 化粧パネル付 吹出し方向: 冷房用 吹出し方向: 冷房用 吹出し方向: 冷房用	5	(内) 3 台
FAC-2	2方向吹出しファン	冷房能力 6,300 kcal/h 化粧パネル付	2	
RAC-1	2方向吹出しファン	冷房能力 14,200 kcal/h 化粧パネル付	4	防露装置
FC-1	ファンコイルユニット	暖房能力 14,200 kcal/h 冷房能力 7,500 kcal/h 蒸気熱: 化粧パネル付	2	GV 20" x 2"
FC-2	ファンコイルユニット	暖房能力 7,500 kcal/h 冷房能力 14,200 kcal/h 蒸気熱: 化粧パネル付	4	GV 20" x 2"

○印の機器は、同一仕様にて
上記の機器は、小規模の空調機と同様に
設備配管は、各々5m以内(ただし、FC-1は10m)



- 整備項目**
- 1 (blue circle) : エアコン機器点検
 - 2 (light blue circle) : エアコンフィルター清掃
 - 3 (red circle) : ファンコン機器点検(年1回)
 - 4 (light red circle) : ファンコンフィルター清掃

平面図(暖・冷房) 1/100

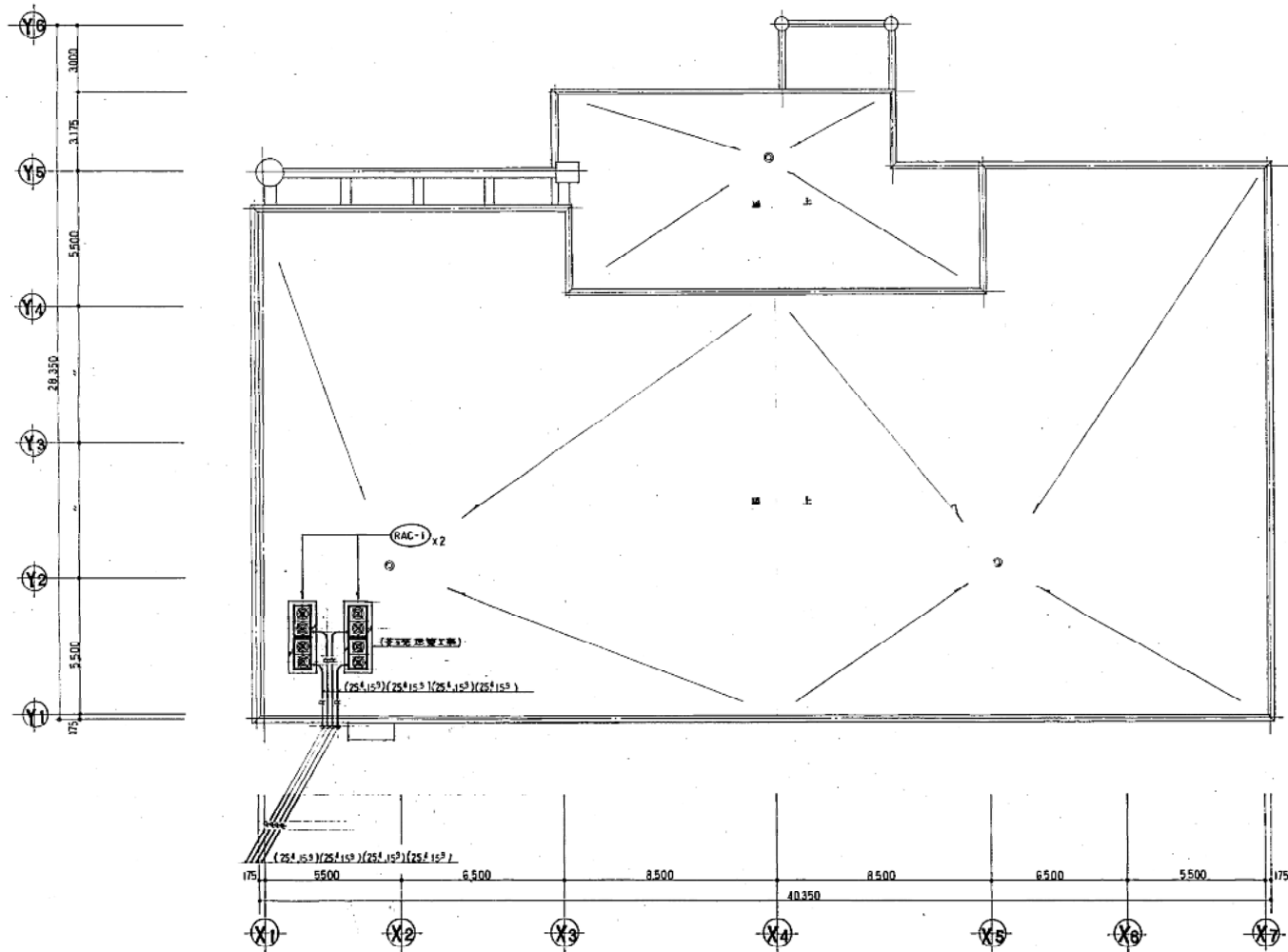


竣工図
2019年9月

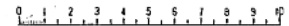
動物科学館

工事名: 空調機
図面名: 平面図
演習

図19-7



二 尺 繪 平 面 圖 (理 冷 房) 1/100



SCALE 1:100

竣工図
施工年月 2012 9 20

動物科学館

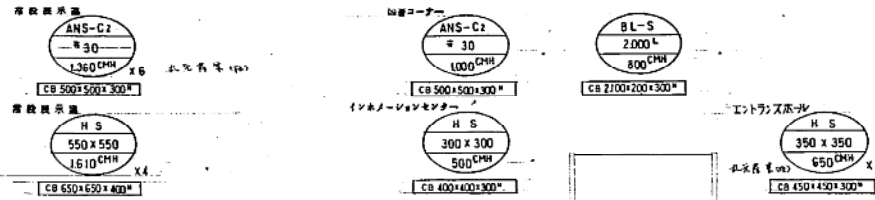
工事
図面
承認

図 19-8

天井吊钩ボルト位置表

吊钩	仕様	数量
1	1200 x 1200 x 600 ^H 1/4 鋼板 GW 25 ^V	1
2	650 x 650 x 400 ^H	2
A	650 x 650 x 400 ^H 1/4 鋼板 GW 25 ^V	1

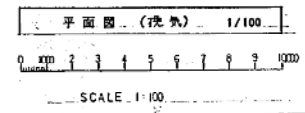
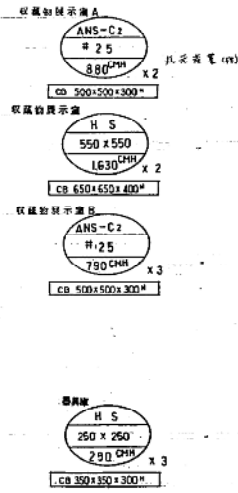
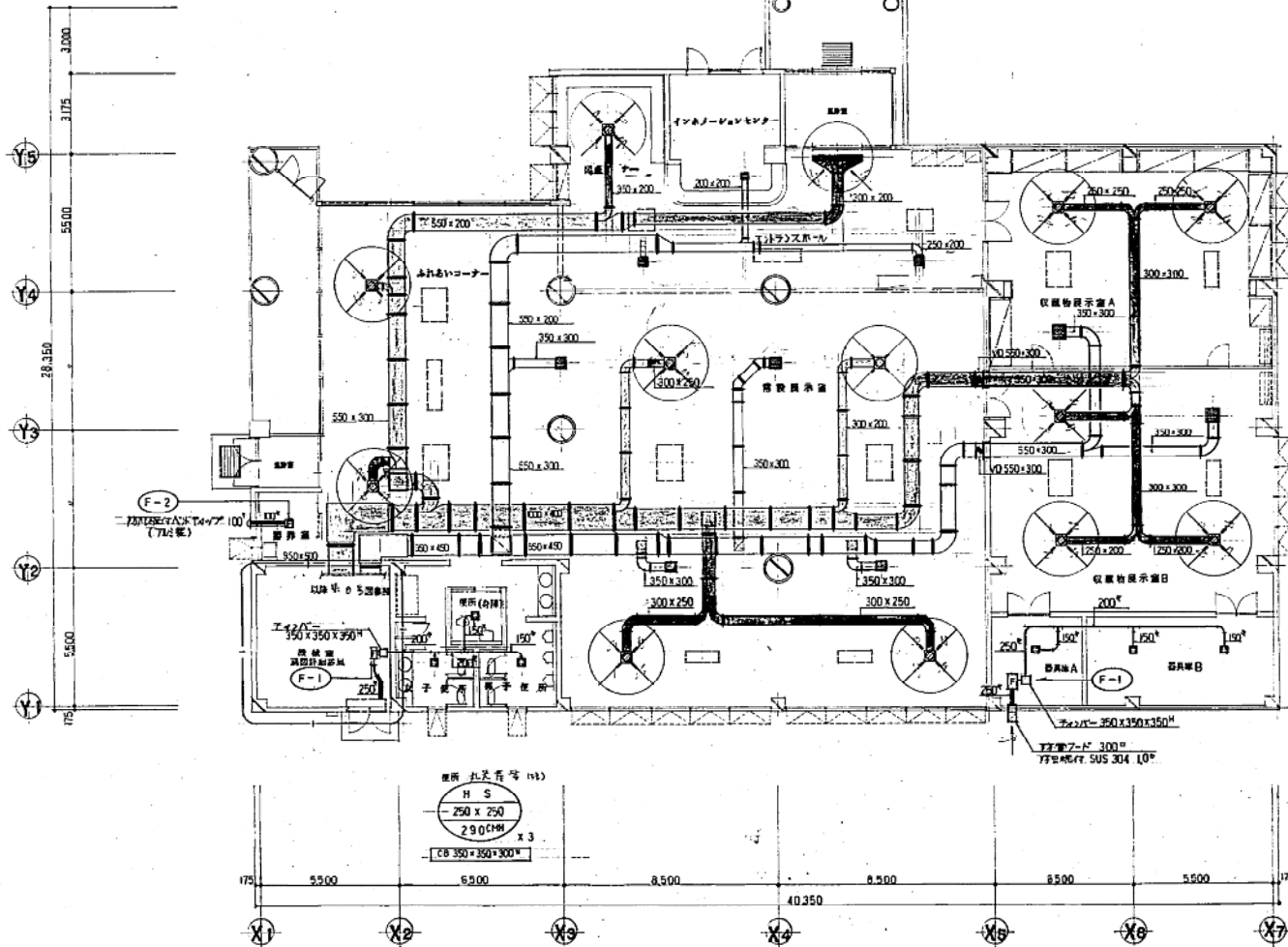
天井吊钩ボルト位置表 GW 25^V



備品表

記号	名称	仕様	数量	備考
F-1	吊钩コブファン	860 ^H /H x 11 ^{MM}	1 ^φ x100 ^V x 265 ^W	2
F-2	天井埋込照明器具	130 ^{MM} /H x 4 ^{MM}	1 ^φ x100 ^V x 24 ^W	1

天井埋込照明器具は、天井裏にコブファンと天板内へ露出はせず、
(・換気・GW 25^V + 押出 + OP¹)
(・換気・EP + コブファン + OP¹)



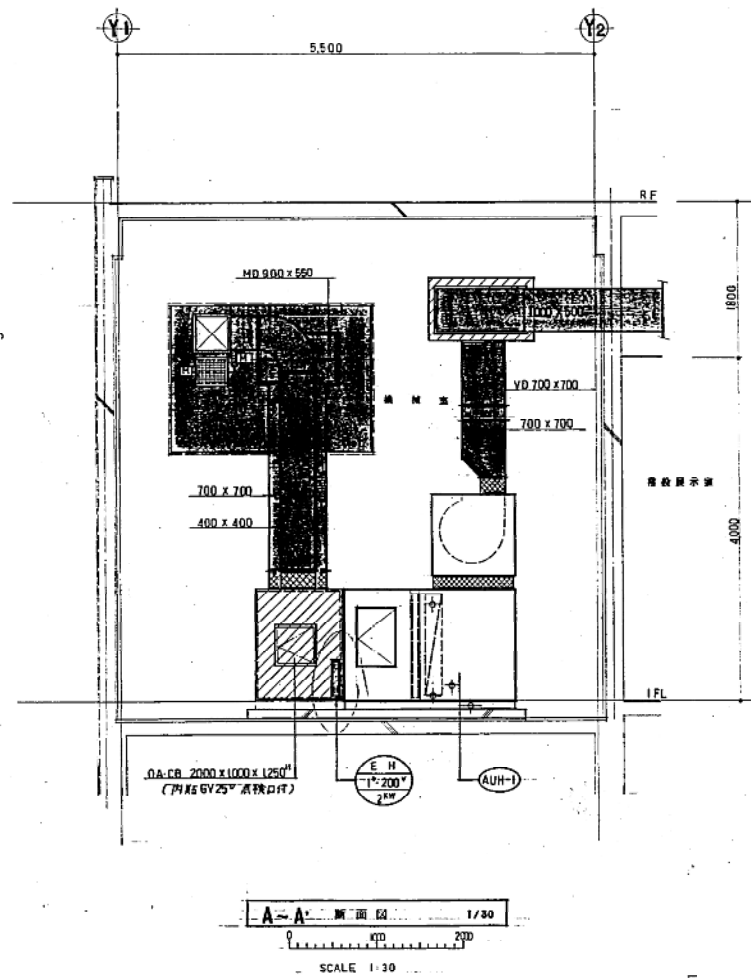
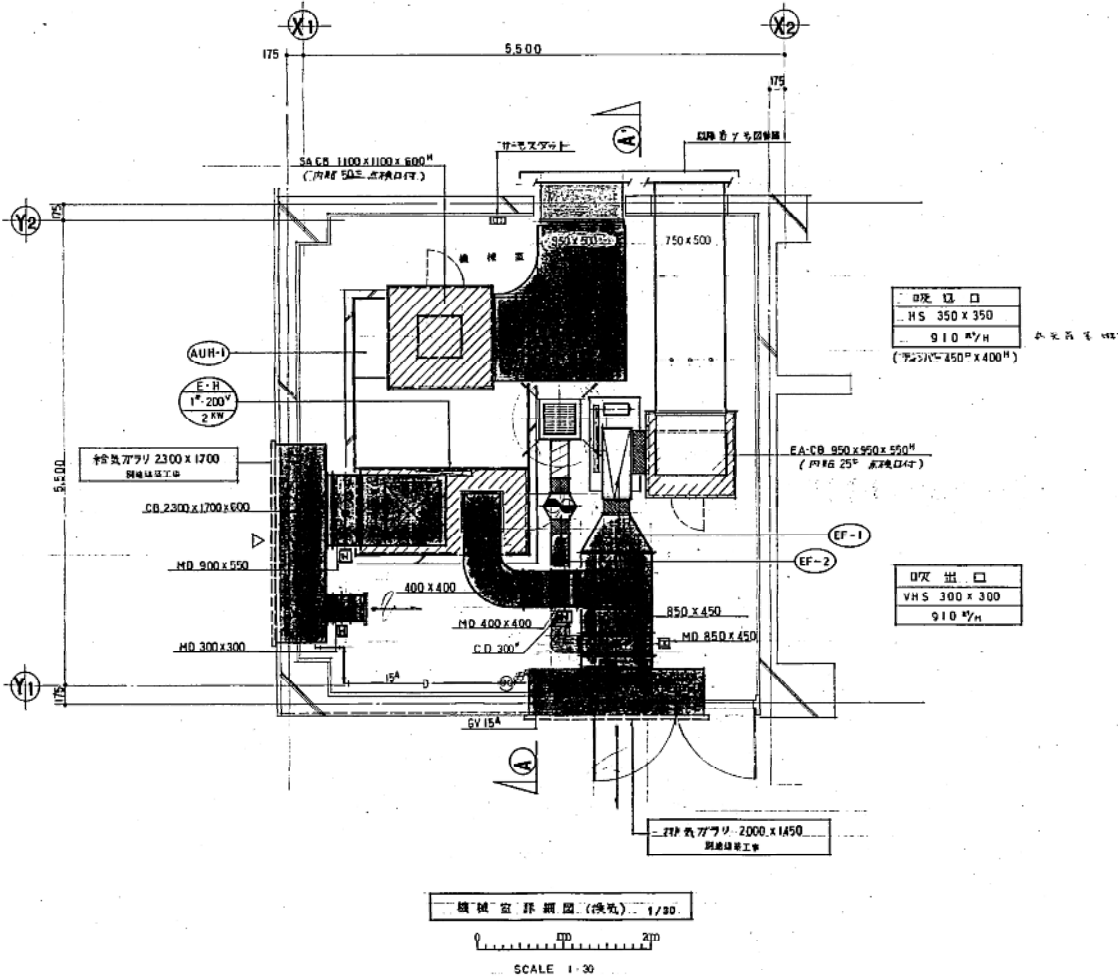
竣工図
施工年度 平成 2 年度

動物科学館

図 19-9

機器表

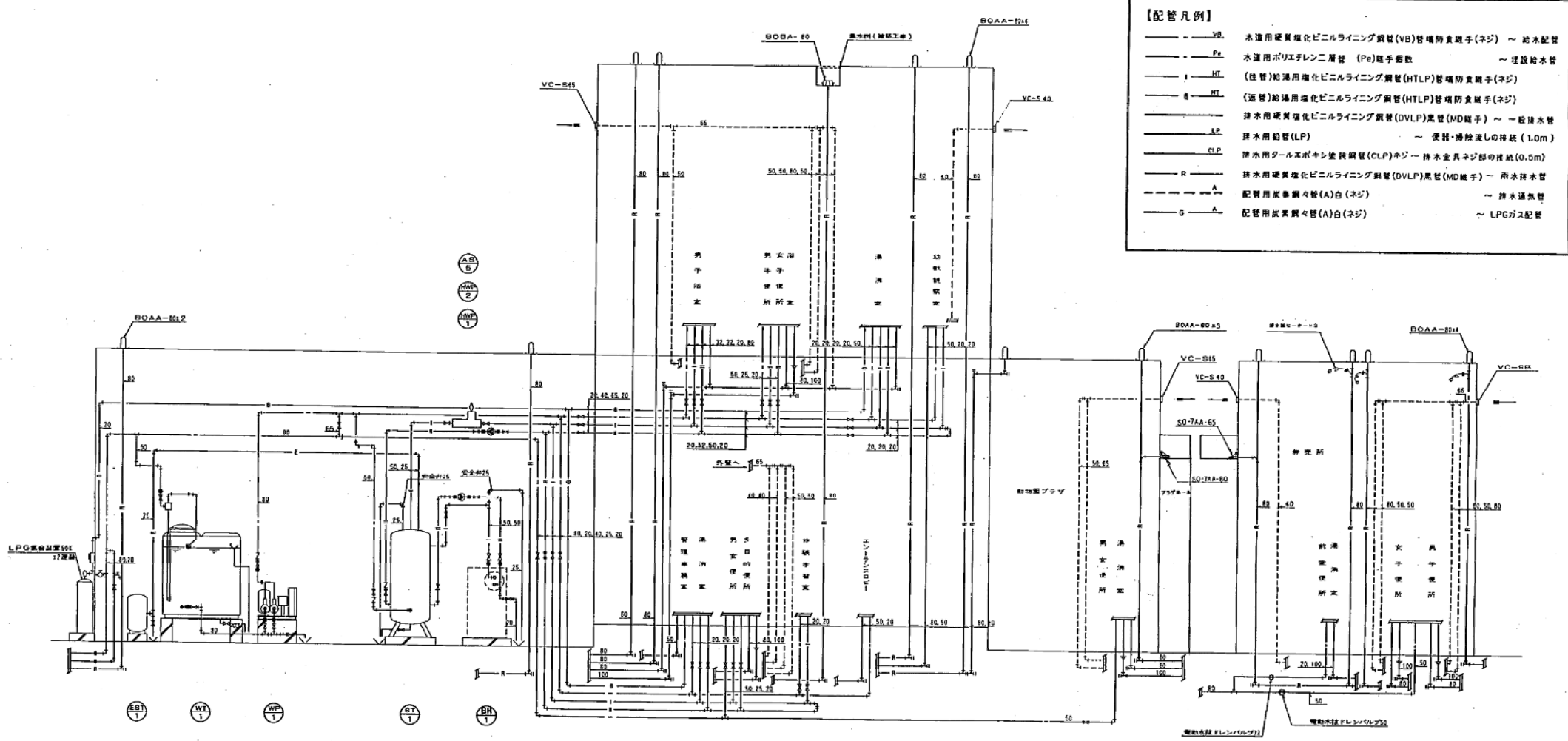
記号	名称	仕様	数量	備考
AHU-1	ユニット型外気採扱機	(直型) 風量 14,100 ^{m³} /h × 49 ^{mm} (採扱) 3 ^φ × 200 ^V × 5.5 ^m (通入) TO 静圧 91300 Pa/h 風量 2 ^{kg} /h (入口空気 -1 ^{°C} ~ 出口空気 22 ^{°C}) TO 静圧 58 ^{kg} /h (風速スプレー式) 平均フローター、点検口付 F1-N [°] SUS製・移動型	1	本館(別棟)施工 新築工事
EF-1	月形送風機	(少ロコ型) 3 × 11,500 ^{m³} /h × 35 ^{mm} 3 ^φ × 200 ^V × 5.5 ^m (通入)	1	別棟管物并 本館別棟(別棟)
EF-2	ラインファン	(少ロコ型) 300 ^φ × 910 ^{m³} /h × 11 ^{mm} 1 ^φ × 100 ^V × 123 ^m	1	別棟送風機



動物科学館

竣工図
B17 1997 年 7 月 現在

図19-10



【配管凡例】	
VB	水道用硬質塩化ビニルライニング鋼管(VB)管端防食継手(ネジ) ~ 給水配管
PE	水道用ポリエチレン層管 (PE)継手継ぎ ~ 埋設給水管
HT	(住管)給湯用塩化ビニルライニング鋼管(HTLP)管端防食継手(ネジ)
HT	(送管)給湯用塩化ビニルライニング鋼管(HTLP)管端防食継手(ネジ)
MD	排水用硬質塩化ビニルライニング鋼管(DVLP)黒管(MD継手) ~ 一般排水管
LP	排水用鉛管(LP) ~ 便器・掃除流しの接続(1.0m)
CLP	排水用クルエポキシ塗装鋼管(CLP)ネジ ~ 排水金具ネジ継ぎの接続(0.5m)
R	排水用硬質塩化ビニルライニング鋼管(DVLP)黒管(MD継手) ~ 雨水排水管
A	配管用炭素鋼管(A)白(ネジ) ~ 排水通気管
A	配管用炭素鋼管(A)白(ネジ) ~ LPGガス配管

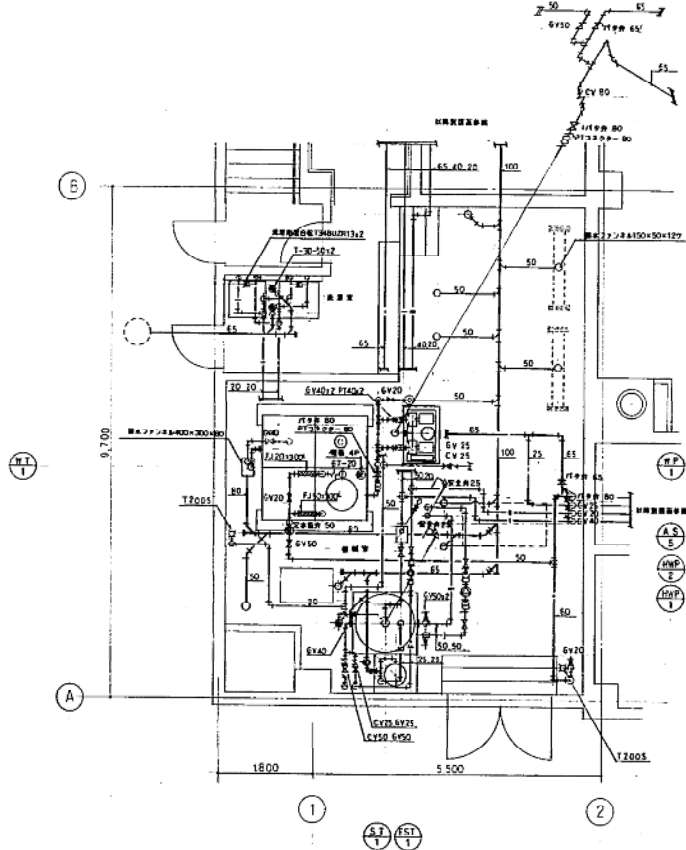
衛生設備系統図 S=NON

動物園センター

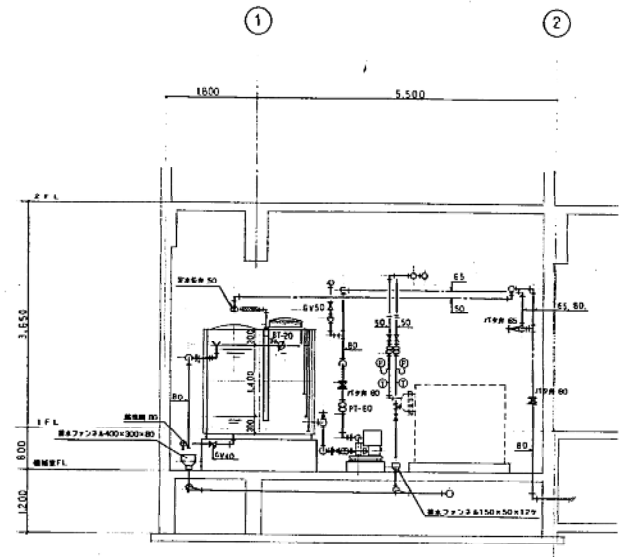
しゅん功図	
工事名	
内面名称	
製図人	
工 期	

図20-1

汎用器具生器具表				
器具名称	記号・仕様	合計	備考	メーカー名
湯水混合栓	T34BUZR	2	洗面・浴用	東洋バルブ製
器具取付金具	T30-50	2		朝長計器製作所
機械器具生器具表				
力足ホムホ柱	T2005	2		東洋機器製



機械室平面図 S=1/50



機械室断面図 S=1/50

湯水ヒーターBH-1部U				
器具名称	記号・仕様	合計	備考	メーカー名
G V	JS55R-HX50+	2	88278E4E	東洋バルブ製
G V	JS55R-HX20+	2		
耐熱防振継手	HS-30+	2	クフレックス	トーゼン産業製
安全弁	SL-38x25+	1	圧力設定5kg/4	株式会社ペン
温度計	NBT-100	2	1/16寸温度計	朝長計器製作所
圧力計	AE-231	2	100+	朝長計器製作所

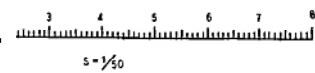
湯水循環ポンプ(一次側)WP-1部U				
器具名称	記号・仕様	合計	備考	メーカー名
G V	JS55R-HX50+	2	88278E4E	東洋バルブ製
耐熱防振継手	HS-50+	2	クフレックス	トーゼン産業製
温度計	NBT-100	1	1/16寸温度計	朝長計器製作所
圧力計	AE-231	1	100+	朝長計器製作所
湯水循環ポンプ(二次側)WP-2部U				
G V	JS55R-HX25+	2	88278E4E	東洋バルブ製
耐熱防振継手	A-420x25+	2	ユウフレックス	トーゼン産業製
温度計	NBT-100	1	1/16寸温度計	朝長計器製作所
圧力計	AE-231	1	100+	朝長計器製作所

貯湯槽ST-1部U				
器具名称	記号・仕様	合計	備考	メーカー名
G V	JS55R-HX50+	4	88278E4E	東洋バルブ製
G V	JS55R-HX40+	1		
G V	JS55R-HX25+	1		
C V	J10-FHF-HX50+	1		
C V	J10-FHF-HX25+	1		
安全弁	SL-38x25+	1	圧力設定5kg/4	株式会社ペン
水温温度計	PBT-100	1	100+	朝長計器製作所

受水槽WT-1部U				
器具名称	記号・仕様	合計	備考	メーカー名
定水位弁	D50-BX50+	1		東工製機
ボールタップ	FW20HX20+	1		
バタフライ弁	T822-21X80+	1		アルミダイカスト 巴バルブ製
G V	JS55R-VX50+	1	3/4内径可動用型	東洋バルブ製
G V	JS55R-VX40+	1		
G V	JS55R-VX20+	1		
PTコネクタ	PT-80+	1		トーゼン産業製
ゴムフレキシ継手	I-1-ST380L50	1	I-1-ST380L120	東洋ゴム工業製
	I-1-ST380L120	1		
電極溶接器	PS-4S	1	4 P用	ナムロン製

加圧給水循環WP-1部U				
器具名称	記号・仕様	合計	備考	メーカー名
バタフライ弁	T822-21X80+	1		アルミダイカスト 巴バルブ製
C V	J10-FHF-OH80+	1	I-1-ST380L120	東洋バルブ製
G V	JS55R-VX40+	2	3/4内径可動用型	
G V	JS55R-VX20+	1		
PTコネクタ	PT-80+	1		トーゼン産業製
PTコネクタ	PT-40+	2		

動物園センター



し り 人 功 図

工事名 _____

図面名称 _____

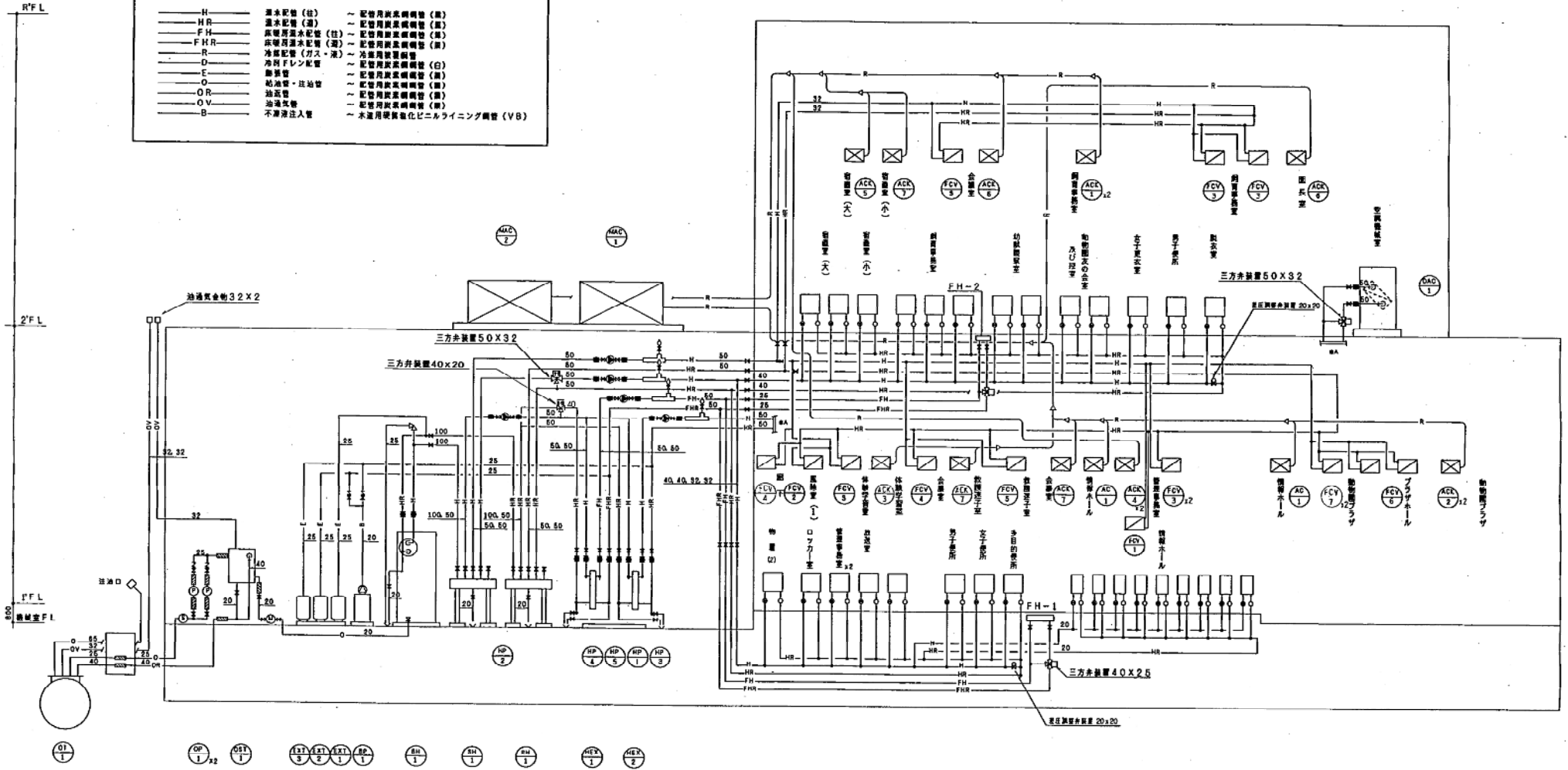
製 図 人 _____

工 期 _____

図20-3

1/27

【配管凡例】		
H	温水配管 (注)	~ 配管用炭素鋼鋼管 (黒)
HR	温水配管 (潤)	~ 配管用炭素鋼鋼管 (黒)
FHR	床暖房温水配管 (注)	~ 配管用炭素鋼鋼管 (黒)
R	床暖房温水配管 (潤)	~ 配管用炭素鋼鋼管 (黒)
D	水漏配管 (ガス・凍)	~ 冷管用炭素鋼鋼管
E	水漏配管 (ガス・凍)	~ 配管用炭素鋼鋼管 (白)
O	給油管 - 注油管	~ 配管用炭素鋼鋼管 (黒)
OR	給油管	~ 配管用炭素鋼鋼管 (黒)
OV	給油配管	~ 配管用炭素鋼鋼管 (黒)
B	不凍液注入管	~ 水道用硬質塩化ビニルラインング鋼管 (VB)



冷暖房給油設備系統図 S=NON

動物園センター

L・A・功・図	
工事	図面名
図名	図 20-4
工 期	昭和 40 年 3 月 12 日 既

機器一覧表

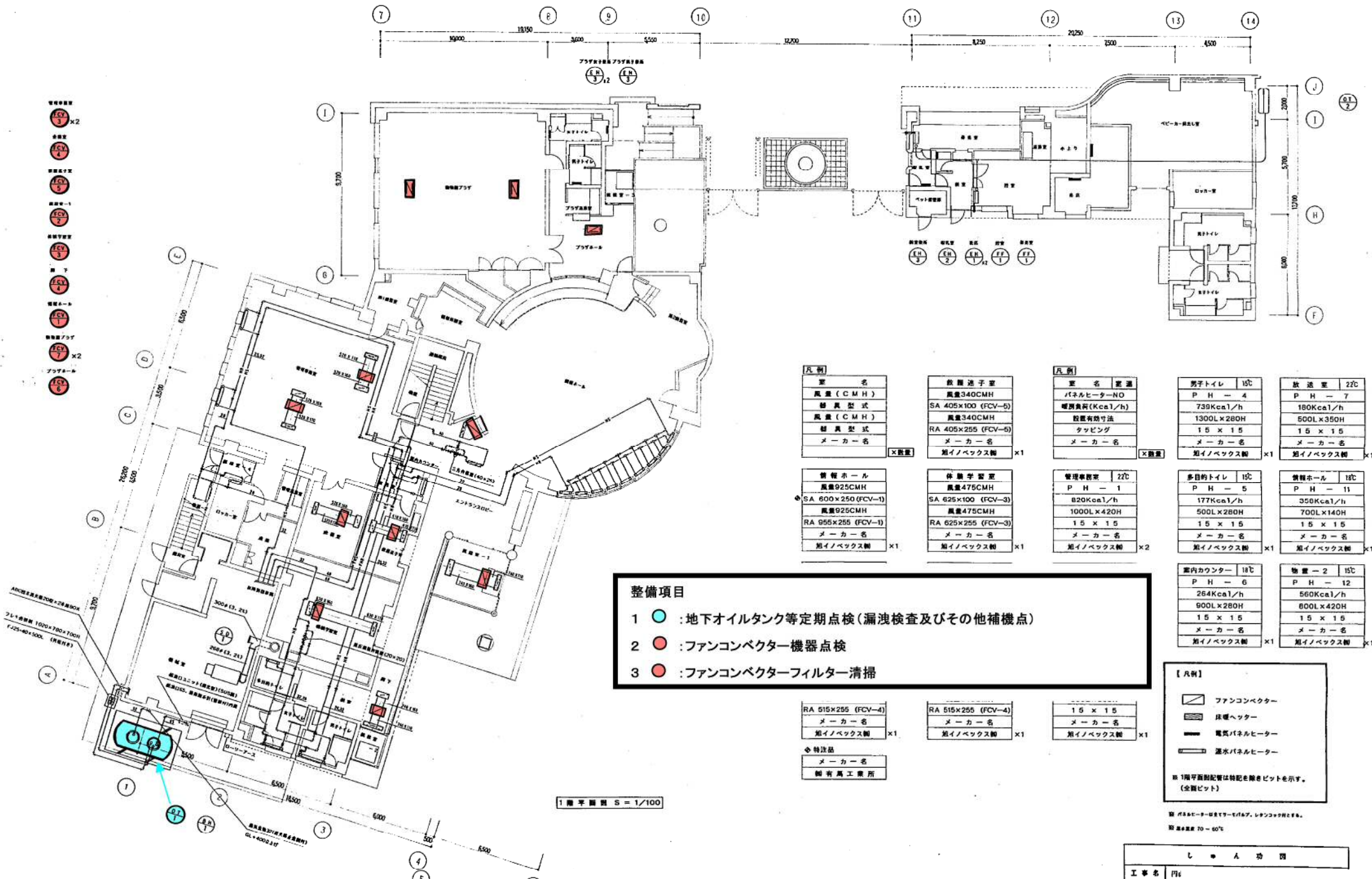
記号	機器名・品番	設置場所	仕 様	台数	電 圧			メーカー名
					V	KVA	KW	
BH-1	芝水ヒーター SV400S	機 械 室	型式:両面式2階用 出力 400,000kcal/h 標準 180,000kcal/h (70~60℃) 結露 170,000kcal/h (40~60℃) 灯油割 54,71h/1h1-Low-Off制御 最高使用圧力30MPa	1	3	200	0.79	昭和機工株式会社
SD-1	部 導	機 械 室	製品型300φ×3.2×100φ固定口付					八重工業株式会社
HP-1	温水循環ポンプ UPC32-120	機 械 室	型式:キャンパ型ラインポンプ 口径32φ×水速7.9l/min×総圧8m(圧機房系統)	1	3	200	0.485	グランドファス ポンプ株式会社
HP-2	温水循環ポンプ UPC32-120	機 械 室	型式:キャンパ型ラインポンプ 口径32φ×水速9.0l/min×総圧4m(熱交換器系統)	1	3	200	0.635	グランドファス ポンプ株式会社
HP-3	温水循環ポンプ UPC32-120	機 械 室	型式:キャンパ型ラインポンプ 口径32φ×水速5.0l/min×総圧7m(外置換系統)	1	3	200	0.485	グランドファス ポンプ株式会社
HP-4	温水循環ポンプ UPC32-120	機 械 室	型式:キャンパ型ラインポンプ 口径32φ×水速8.0l/min×総圧5m(ファンコン系統)	1	3	200	0.485	グランドファス ポンプ株式会社
HP-5	温水循環ポンプ UPC32-120	機 械 室	型式:キャンパ型ラインポンプ 口径32φ×水速7.4l/min×総圧5m(パネルヒーター系統)	1	3	200	0.485	グランドファス ポンプ株式会社
BP-1	不凍液ポンプ M3-20500(ITB-10)	機 械 室	型式:浸水補給用駆動給水ユニット 口径25φ×水速2.0l/min×15m(FRP製不凍液 100t)	1	1	100	30W	株式会社山手製作所
OP-1	オイルポンプ OC-325-#0.4	機 械 室	型式:自動放油式オイルポンプ 口径32φ×水速2.0l/min×15m 自動放油装置	1	3	200	0.400	株式会社山手製作所
HEI-1	熱交換器 UX-005A-J-3B	機 械 室	型式:プレート型 交換熱度 24,000kcal/h 1次側 温水4.0l/min (70~60℃) 2次側 温水8.0l/min (35~40℃) (床暖房系統)	1				株式会社日立製作所
HEI-2	熱交換器 UX-11B-MJ-9	機 械 室	型式:プレート型 交換熱度 30,000kcal/h 1次側 温水5.0l/min (70~60℃) 2次側 温水8.0l/min (55~65℃) (外置換系統)	1				株式会社日立製作所
RH-1	温水ヘッダー(給)	機 械 室	型式:鋼製 200φ×1500L 取り出し口 100A, 50A×4 (1ヶ予備), 20 (ブロー用) 15 (水高調整用)	1				八重工業株式会社
RH-2	温水ヘッダー(配)	機 械 室	型式:鋼製 200φ×1500L 取り出し口 100A, 50A×4 (1ヶ予備), 20 (ブロー用) 15 (水高調整用)	1				八重工業株式会社
FCV-1	ファンコンベクター RS-A602CH	預備ホール	型式:天照ダクト型 暖房能力10,850kcal/h 風量810CMH 温水入口温度65℃(8l/min)入口空気温度18.5℃ 標準吐出口 H1-Low-Offスイッチ共 ボールバルブ20×2, FJ20×300L×2	1	1	100	110W	旭イノベックス㈱
FCV-2	ファンコンベクター RS-A402CH	預備室-1	型式:天照ダクト型 暖房能力5,440kcal/h 風量500CMH 温水入口温度65℃(6.5l/min)入口空気温度20℃ 標準吐出口 H1-Low-Offスイッチ共 ボールバルブ20×2, FJ20×300L×2	1	1	100	97W	旭イノベックス㈱
FCV-3	ファンコンベクター RS-A302CH	管理事務室 休憩学習室 2階会議室 2階別室事務室	型式:天照ダクト型 暖房能力4,100kcal/h 風量400CMH 温水入口温度65℃(5.5l/min)入口空気温度20℃ 標準吐出口 H1-Low-Offスイッチ共 ボールバルブ20×2, FJ20×300L×2	6	1	100	85W	旭イノベックス㈱
FCV-4	ファンコンベクター RS-A202CH	1階廊下 1階会議室	型式:天照ダクト型 暖房能力2,790kcal/h 風量260CMH 温水入口温度65℃(4.0l/min)入口空気温度20℃ 標準吐出口 H1-Low-Offスイッチ共 ボールバルブ20×2, FJ20×300L×2	2	1	100	79W	旭イノベックス㈱
FCV-5	ファンコンベクター RS-A152CH	教習法子室	型式:天照ダクト型 暖房能力1,530kcal/h 風量180CMH 温水入口温度65℃(2.0l/min)入口空気温度20℃ 標準吐出口 H1-Low-Offスイッチ共 ボールバルブ20×2, FJ20×300L×2	1	1	100	79W	旭イノベックス㈱
FCV-6	ファンコンベクター C-A-302CH	プラザホール	型式:天井カセット型 暖房能力4,530kcal/h 風量520CMH 温水入口温度65℃(5.0l/min)入口空気温度18℃ 標準吐出口 H1-Low-Offスイッチ共 ボールバルブ20×2, FJ20×300L×2	1	1	100	79W	旭イノベックス㈱
FCV-7	ファンコンベクター C-A-402CH	1階給湯間 ブゾ	型式:天井カセット型 暖房能力5,510kcal/h 風量690CMH 温水入口温度65℃(6.5l/min)入口空気温度22℃ 標準吐出口 H1-Low-Offスイッチ共 ボールバルブ20×2, FJ20×300L×2	2	1	100	79W	旭イノベックス㈱

記号	機器名・品番	設置場所	仕 様	台数	電 圧			メーカー名
					V	KVA	KW	
MAC-1	空冷パッケージエアコン (室外機) RAS-J450FS	1階廊上	型式:マルチ型 冷房能力 45,000kcal/h (40,000kcal/h) 圧縮機 3,0KW×4,4KW×2 送風機 0,15KW×3 防振製台、接続口径(15.88φ、31.75φ) 年間消費電力617kWh	1	3	200	15.25	株式会社日立製作所
MAC-2	空冷パッケージエアコン (室外機) RAS-J355FS	1階廊上	型式:マルチ型 冷房能力 35,500kcal/h (31,300kcal/h) 圧縮機 3,0KW×3,0KW×2 送風機 0,15KW×2 防振製台、接続口径(15.88φ、28.6φ) 年間消費電力541kWh	1	3	200	12.30	株式会社日立製作所
ACE-1	空冷パッケージエアコン (室内機) RPI-J112K	1階機電ホール (室内機)	型式:天井吊钩タイプ 冷房能力 11,2KW/h フレックアップ機能付 風量1,800CMH 接続口径(φ35/11.85)	2	1	200	300W	株式会社日立製作所
ACE-1	空冷パッケージエアコン (室内機) RPI-J100K	2階別室事務室 (室内機)	型式:天井吊钩タイプ 冷房能力 10,0KW/h フレックアップ機能付 風量1,920CMH フィルター内蔵 接続口径(φ35/11.85)	2	1	200	310W	株式会社日立製作所
ACE-2	空冷パッケージエアコン (室内機) RCI-J71K	1階給湯間 (室内機)	型式:天井吊钩タイプ 冷房能力 7,1KW/h フレックアップ機能付 風量1,260CMH フィルター内蔵 接続口径(φ35/11.85)	2	1	200	160W	株式会社日立製作所
ACE-3	空冷パッケージエアコン (室内機) RCI-J03K	1階休憩学習室 (室内機)	型式:天井吊钩タイプ 冷房能力 6,3KW/h フレックアップ機能付 風量1,140CMH フィルター内蔵 接続口径(φ35/11.85)	1	1	200	150W	株式会社日立製作所
ACE-4	空冷パッケージエアコン (室内機) RCI-J56K	1階管理事務室 (室内機)	型式:天井吊钩タイプ 冷房能力 5,6KW/h フレックアップ機能付 風量960CMH フィルター内蔵 接続口径(φ35/11.85)	2	1	200	130W	株式会社日立製作所
ACE-5	空冷パッケージエアコン (室内機) RCI-J50K	2階会議室 2階管理室(大) (室内機)	型式:天井吊钩タイプ 冷房能力 5,0KW/h フレックアップ機能付 風量900CMH フィルター内蔵 接続口径(φ35/11.85)	2	1	200	150W	株式会社日立製作所
ACE-6	空冷パッケージエアコン (室内機) RCI-J45K	2階廊下 (室内機)	型式:天井吊钩タイプ 冷房能力 4,5KW/h フレックアップ機能付 風量900CMH フィルター内蔵 接続口径(φ35/11.85)	1	1	200	120W	株式会社日立製作所
ACE-7	空冷パッケージエアコン (室内機) RCI-J36K	1階倉庫 1階設備洗子室 2階倉庫(小) (室内機)	型式:天井吊钩タイプ 冷房能力 3,6KW/h フレックアップ機能付 風量780CMH フィルター内蔵 接続口径(φ35/11.85)	3	1	200	110W	株式会社日立製作所
EH-1	電気パネルヒーター DP-A150P	売 店	型式:巻線型 暖房能力 1,290kcal/h サーモ内蔵 800×900W×500H	2	1	200	1.5kW	日本シース 株式会社
EH-2	電気パネルヒーター DP-A100P	売 店	型式:巻線型 暖房能力 860kcal/h サーモ内蔵 800×420W×650H	1	1	200	1.0kW	日本シース 株式会社
EH-3	電気パネルヒーター DP-A50P	前室便所 センタープラザWC	型式:巻線型 暖房能力 430kcal/h サーモ内蔵 800×420W×500H	1	1	200	0.5kW	日本シース 株式会社
FF-1	F.F.調風暖房機 VKB-631H	参 事 室	型式:暖房能力 1,910~5,400kcal/h 灯油割 0.240~0.705l/h 薄型給排気ファン、立上り延長セット、標準カバー、付帯品一式	2	1	100	330W	三菱電機株式会社
OT-1	オイルタンク	屋 外	形式:地下埋設コンロケット 申請容量 5,000l(灯油) φ1500×2840L 脱気口、観風口、給油口、付帯品一式	1				八重工業株式会社
OST-1	オイルサービスタンク	機 械 室	形式:鋼製耐腐型 申請容量 1900l 500×600×700H 脱圧式油計、防凍(1ヶ)付帯品一式	1				八重工業株式会社
OT-2	灯油ホームタンク HT-08P	屋 外	形式:内貯式製品 容量490l ストレーパー付オイルコック、保護蓋VP200φ付帯品一式	1				株式会社キウエイ
EXT-1	蓄熱タンク(暖房用) EX-80	機 械 室	形式:密閉式(1ヶ)型 全容量39,00l 最大回収量23l (一次燃焼) 最高使用圧力5.0kg/φ 最高使用温度95℃	1				日立機研株式会社
EXT-2	蓄熱タンク(暖房用) EX-80	機 械 室	形式:密閉式(1ヶ)型 全容量39,00l 最大回収量23l (二次燃焼) 最高使用圧力5.0kg/φ 最高使用温度95℃ 不凍液対応品	1				日立機研株式会社
EXT-3	蓄熱タンク(暖房用) EX-60	機 械 室	形式:密閉式(1ヶ)型 全容量27,80l 最大回収量18,24l (外置換系統) 最高使用圧力5.0kg/φ 最高使用温度95℃ 不凍液対応品	1				日立機研株式会社
AS-1	臭水分離器 NM-50	機 械 室	50φ (排水用) 自動エア抜き弁20, GV20 (床暖房系統)	1				コンチネンタル シルマー株式会社
AS-2	臭水分離器 NM-50	機 械 室	50φ (排水用) 自動エア抜き弁20, GV20 (外置換系統)	1				コンチネンタル シルマー株式会社
AS-3	臭水分離器 NM-50	機 械 室	50φ (排水用) 自動エア抜き弁20, GV20 (ファンコン系統)	1				コンチネンタル シルマー株式会社
AS-4	臭水分離器 NM-50	機 械 室	50φ (排水用) 自動エア抜き弁20, GV20 (パネルヒーター系統)	1				コンチネンタル シルマー株式会社

動物園センター

シ ャ 人 務 図	
工事名	岡山動物園センター新館冷暖房衛生設備工事
図面名称	冷
図 人	機 電
工 期	機 電

図20-5



- FCV-3 X2
- FCV-4
- FCV-5
- FCV-6
- FCV-7
- FCV-8
- FCV-9
- FCV-10
- FCV-11
- FCV-12
- FCV-13
- FCV-14
- FCV-15
- FCV-16
- FCV-17
- FCV-18
- FCV-19
- FCV-20
- FCV-21
- FCV-22
- FCV-23
- FCV-24
- FCV-25
- FCV-26
- FCV-27
- FCV-28
- FCV-29
- FCV-30
- FCV-31
- FCV-32
- FCV-33
- FCV-34
- FCV-35
- FCV-36
- FCV-37
- FCV-38
- FCV-39
- FCV-40
- FCV-41
- FCV-42
- FCV-43
- FCV-44
- FCV-45
- FCV-46
- FCV-47
- FCV-48
- FCV-49
- FCV-50

凡例	設備通子室	凡例	男子トイレ 15℃	放送室 22℃
室名	設備通子室	室名	P H - 4	P H - 7
風量 (CMH)	風量340CMH	パネルヒーター-NO	180Kcal/h	180Kcal/h
器具型式	SA 405x100 (FCV-5)	暖房器具(Kcal/h)	暖房器具(Kcal/h)	500Lx350H
風量 (CMH)	風量340CMH	設置有寸法	1300Lx280H	500Lx350H
器具型式	RA 405x255 (FCV-5)	タッピング	15 x 15	15 x 15
メーカー名	メーカー名	メーカー名	メーカー名	メーカー名
	旭イノベックス㈱ X数量	旭イノベックス㈱ X数量	旭イノベックス㈱ X1	旭イノベックス㈱ X1
情報ホール	作業字室	管理事務室 22℃	多目的トイレ 15℃	情報ホール 18℃
風量925CMH	風量475CMH	P H - 1	P H - 5	P H - 11
SA 600x250 (FCV-1)	SA 625x100 (FCV-3)	820Kcal/h	177Kcal/h	350Kcal/h
RA 955x255 (FCV-1)	風量475CMH	1000Lx420H	500Lx280H	700Lx140H
メーカー名	RA 625x255 (FCV-3)	15 x 15	15 x 15	15 x 15
旭イノベックス㈱ X1	メーカー名	メーカー名	メーカー名	メーカー名
	旭イノベックス㈱ X1	旭イノベックス㈱ X2	旭イノベックス㈱ X1	旭イノベックス㈱ X1
案内カウンター 18℃	案内カウンター 18℃	案内カウンター 18℃	案内カウンター 18℃	案内カウンター 18℃
P H - 6	P H - 6	P H - 6	P H - 6	P H - 6
264Kcal/h	264Kcal/h	264Kcal/h	264Kcal/h	264Kcal/h
900Lx280H	900Lx280H	900Lx280H	900Lx280H	900Lx280H
15 x 15	15 x 15	15 x 15	15 x 15	15 x 15
メーカー名	メーカー名	メーカー名	メーカー名	メーカー名
旭イノベックス㈱ X1	旭イノベックス㈱ X1	旭イノベックス㈱ X1	旭イノベックス㈱ X1	旭イノベックス㈱ X1

整備項目

- : 地下オイルタンク等定期点検(漏洩検査及びその他補機点)
- : ファンコンベクター機器点検
- : ファンコンベクターフィルター清掃

RA 515x255 (FCV-4)	RA 515x255 (FCV-4)	15 x 15
メーカー名	メーカー名	メーカー名
旭イノベックス㈱ X1	旭イノベックス㈱ X1	旭イノベックス㈱ X1
◆特注品		
メーカー名		
製有萬工業所		

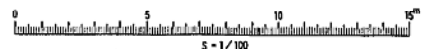
□ ファンコンベクター
 ▨ 床暖ヘッダー
 ▩ 電気パネルヒーター
 ▨ 温水パネルヒーター

※ 1階平面図配管は特記を除きビットを示す。(全館ビット)

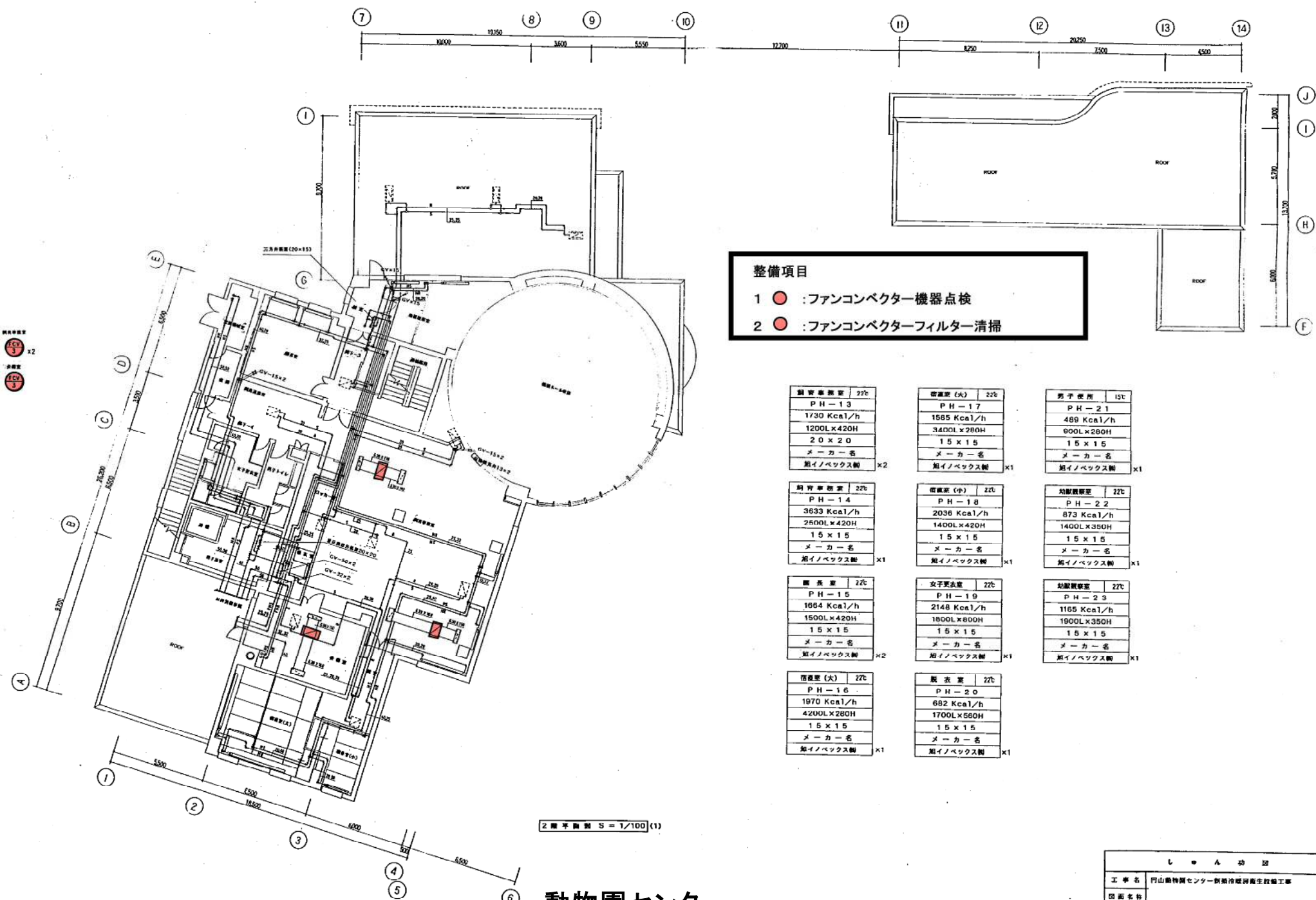
※ イルミネーターは必ずトラネールタイプ、レタコンタイプとする。
 室温+室温 70 - 60℃

1階平面図 S = 1/100

動物園センター



し・A・功・四	
工事名	円
図面名称	暖
製 人	株式会社
工 種	機械
日 期	2010年 3月 12日 四
図 号	20-6



- 整備項目**
- 1 ● : ファンコンベクター機器点検
 - 2 ● : ファンコンベクターフィルター清掃

飼育準備室 22c PH-13 1730 Kcal/h 1200L x 420H 20 x 20 メーカー名 船イノベックス製 x2	密着室(大) 22c PH-17 1585 Kcal/h 3400L x 280H 15 x 15 メーカー名 船イノベックス製 x1	男子便所 15c PH-21 489 Kcal/h 900L x 280H 15 x 15 メーカー名 船イノベックス製 x1
飼育準備室 22c PH-14 3633 Kcal/h 2600L x 420H 15 x 15 メーカー名 船イノベックス製 x1	密着室(小) 22c PH-18 2036 Kcal/h 1400L x 420H 15 x 15 メーカー名 船イノベックス製 x1	幼馴染観察室 22c PH-22 873 Kcal/h 1400L x 350H 15 x 15 メーカー名 船イノベックス製 x1
飼育室 22c PH-15 1664 Kcal/h 1500L x 420H 15 x 15 メーカー名 船イノベックス製 x2	女子更衣室 22c PH-19 2148 Kcal/h 1800L x 800H 15 x 15 メーカー名 船イノベックス製 x1	幼馴染観察室 22c PH-23 1165 Kcal/h 1900L x 350H 15 x 15 メーカー名 船イノベックス製 x1
密着室(大) 22c PH-16 1970 Kcal/h 4200L x 280H 15 x 15 メーカー名 船イノベックス製 x1	更衣室 22c PH-20 682 Kcal/h 1700L x 580H 15 x 15 メーカー名 船イノベックス製 x1	

2階平面図 S=1/100 (1)

動物園センター



しゅんごう	
工事名	円山動物園センター飼育設備衛生設備工事
図面名称	
構画人	
工期	

図20-7