

# 「さっぽろのおサイフ」に関するご意見を募集します

このたびは、「さっぽろのおサイフ」を手にとりいただき、ありがとうございます。  
札幌市の財政状況について、今後、よりわかりやすくお伝えするため、読者のみなさまからのご意見を募集しています。



- (例) ●○○○についての内容が理解できなかった…
- のページはわかりやすかった
  - △△についてもっと知りたい…
- その他、さっぽろのおサイフを読んだ感想 など

ご感想、ご要望、アイデアなど、自由なご意見をお寄せください。

提出方法は、はがき、封書、Eメールにて募集します。

郵送先:〒060-8611 札幌市中央区北1条西2丁目  
札幌市役所財政局財政部企画調査課  
Eメール:zaisei@city.sapporo.jp

## 持続可能な街・札幌を目指して



札幌市長 秋元 克広

札幌市は、ここ数年のうちに人口減少局面に転じると見込まれており、高齢化率の更なる上昇や少子化に加えて、15歳以上65歳未満の生産年齢人口については既に減少に転じている状況です。

また、1972年の政令指定都市への移行期を中心に、集中して整備が進められてきた道路などの都市基盤や学校などの公共施設が、今後一斉に更新時期を迎えるなど、財政負担が増加する見通しです。

このような厳しい時代においては、これまで重点的に進めてきた、質の高い安定した雇用を創出することや、子育て世代に対する支援を充実・強化することなどにより、若い世代が地元で就職し、結婚し、安心して子どもを産み、育てていける街を創っていくことが何より重要です。

このような観点を踏まえ、札幌市では、「誰もが安心して暮らし生涯現役として輝き続ける街」と「世界都市としての魅力と活力を創造し続ける街」という2つの未来の札幌の姿を目指し、令和元年12月に「札幌市まちづくり戦略ビジョン・アクションプラン2019」を策定しました。

今後、このプランの重点施策を推進するとともに、行財政運営の取り組みなどによりその財源を確保することで、将来を見据えたバランス重視の財政運営を進めていきます。

札幌が次の100年も魅力と活力を創造し続ける持続可能な街であることを目指して、引き続き、市民の皆様とともに、まちづくりに取り組んでまいります。

※資料中の金額は、原則として各計数ごとに四捨五入をして計算しています。したがって、文中及び各表中の数値とその内訳の合計値とは一致しない場合があります。

「札幌市の財政」 <http://www.city.sapporo.jp/zaisei/kohyo/index.html> 札幌市の財政 検索

- 予算の概要 10月 翌年度の予算編成方針 ● 決算の概要 9月 前年度の決算の概要
- 11月 翌年度の予算要求の概要
- 2月 翌年度の予算案 ※令和2年度の公表予定月です。

# 令和2年度予算版

# さっぽろのおサイフ

札幌市の財政をわかりやすく解説します



「さっぽろのおサイフ」を手にとったタロウとハナコ。気がつくとはおサイフ時代でした。2人は物知りなおサイフ侍と一緒に、「さっぽろのおサイフ」について学びます。

おサイフ侍 タロウ ハナコ

## おサイフについて知るのでござる

- おサイフのしくみ ..... 1
- 令和2年度の予算はどうなっているの? ..... 2
- 予算はどんなことに使われるの? ..... 3
- 札幌市の予算を家計に例えると? ..... 5
- 札幌市のおサイフは大丈夫? ..... 6
- どうして借金するの? ..... 7
- 公共施設の建て替えにかかる取り組み ..... 9
- おサイフの取り組み ..... 11
- 理想のまちを考えてみよう ..... 13



# 予算って何？ おサイフのしくみ

予算とは札幌市の1年間の収入(歳入)と支出(歳出)の計画のこと。  
予算を見れば、この1年間、どれくらいの収入が見込めて、  
何にいくら使うかがわかります。

- ### 収入
- 市税
  - 国などからの交付金(地方交付税など)
  - 国庫支出金
  - 市債(借金)
  - 使用料・手数料 など



- ### 支出
- 子どもの育成支援や教育のための経費
  - 高齢の方や障がいのある方のための経費
  - 産業振興 ● ごみの処理
  - 道路や公園の整備
  - 借金の返済 など

一般会計の予算(1兆295億円)を全部、  
一万円札に換えて積み重ねると、  
およそ富士山(3,776m)2.7倍もの  
高さになるのじゃ。

※一万円札1枚の厚さを0.1mmとして換算



札幌市には、一般会計、特別会計、企業会計の3種類のおサイフ(会計)があります。

**一般会計** 福祉や教育、道路整備など、行政の基本的な事業の会計  
令和2年度予算 1兆295億円

**特別会計** 国民健康保険や介護保険のように保険料を徴収している事業など、一般会計と区別する必要がある事業の会計  
令和2年度予算 3,713億円

**企業会計** 地下鉄や水道など、民間企業のように利用料金などの収益で運営している事業の会計  
令和2年度予算 2,701億円

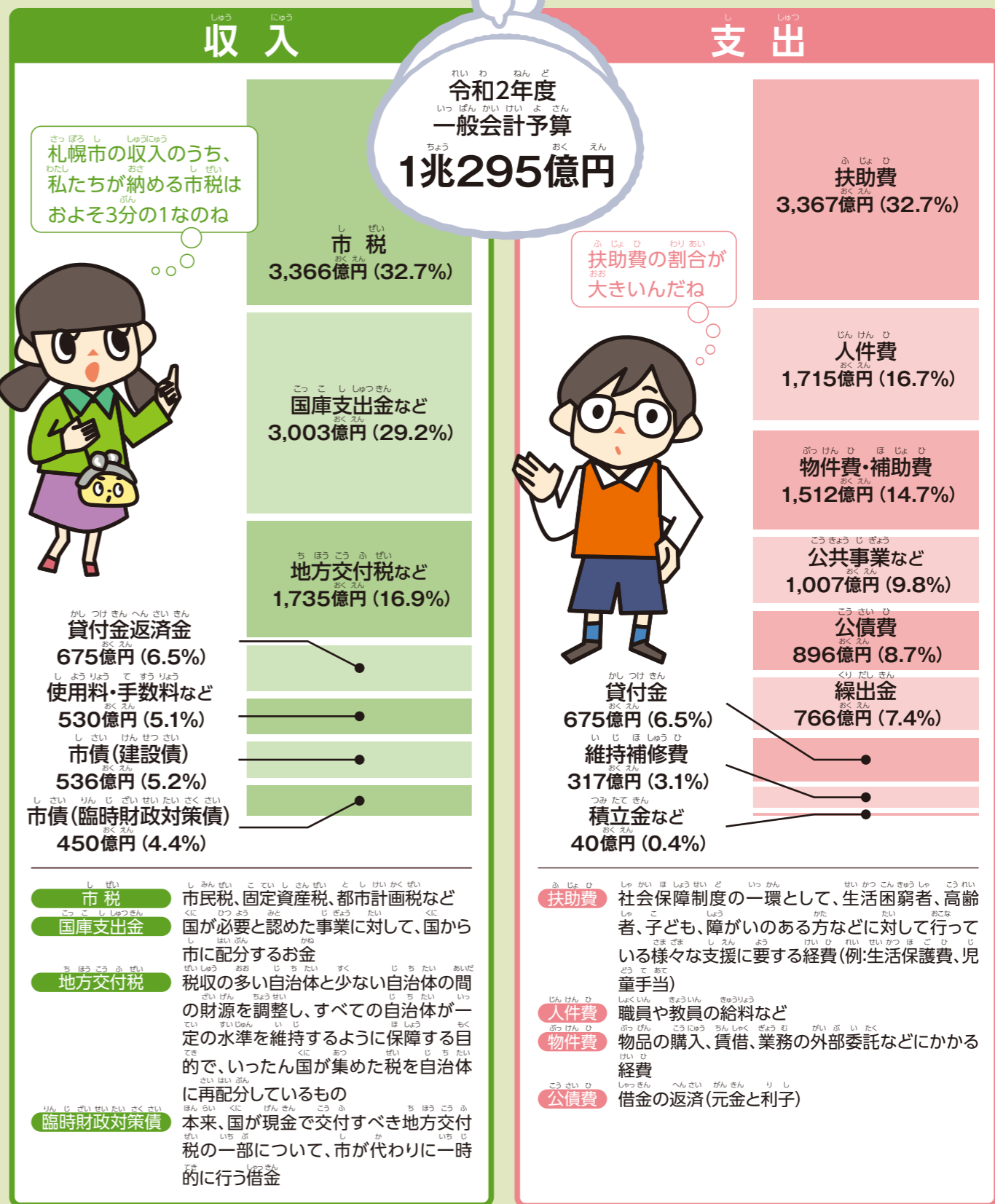
- 病院事業会計 (市立札幌病院)
- 中央卸売市場事業会計 (札幌市中央卸売市場)
- 軌道整備事業会計 (路面電車)
- 高速電車事業会計 (地下鉄)
- 水道事業会計 (水道)
- 下水道事業会計 (下水道)

# 令和2年度の予算は どうなっているの？



一般会計の予算の内訳を見てみよう。

1兆円を超えているのでござる。





# 予算はどんなことに使われるの？

予算のポイントや、私たちの身近なところでは、

どんなことにいくらお金が使われているかをご紹介します。



## 今年度の予算の特徴は？

## 令和2年度 予算のポイント

### 1 安心して暮らせるまちづくり

- 北海道胆振東部地震で被災した地域の復旧や被災された方への支援を行います  
道路、宅地などの災害復旧
- 防災・減災に取り組みます  
札幌駅前通地下歩行空間や保健所、区保健センターの非常用自家発電設備の整備など

### 2 女性の活躍を応援し、子どもが健やかに育つまちづくり

- 保育の受け皿を拡大します  
保育所等の整備補助をおこない、1,649人分の受け皿を整備
- 子ども医療費助成の対象を拡大します  
通院の助成を小学校3年生までに拡大

### 3 人材を育み成長を続ける躍動のまちづくり

- 本社機能の移転をはじめとした企業の立地等を促進します  
雇用の創出や、地域経済を活性化

### 4 魅力と活力にあふれるまちづくり

- 北海道新幹線の札幌延伸を見据え、札幌駅交流拠点を整備します  
バスターミナルの機能拡充整備など

再開発や施設整備を進め  
更なる中心街の活性化を図り  
まちの魅力を上向させるのじゃ



私たちの身近なところでは、どんな

ことに使われているか見てみよう！

### 子ども・子育て支援費

767億円 市民1人あたり 3万9千円

- 保育所、認定こども園などの運営、整備
- 子育てサロン



### 除雪費

225億円 市民1人あたり 1万1千円

- 除排雪作業
- パートナーシップ排雪など



### ごみ処理費

217億円 市民1人あたり 1万1千円

- ごみの収集、運搬
- 清掃工場の管理・運営



### 消防費

178億円 市民1人あたり 9千円

- 災害時の消火活動、人命救助
- 救急業務
- 火災の予防に関する活動



### 学校整備費

130億円 市民1人あたり 7千円

- 校舎の増改築など



### 高齢福祉費

110億円 市民1人あたり 6千円

- 敬老優待乗車証(高齢者への交通費助成)
- 老人福祉施設の運営・整備



### 公園関係費

101億円 市民1人あたり 5千円

- 公園の造成、再整備、維持管理



### 観光関係費

26億円 市民1人あたり 1千円

- さっぽろ雪まつり関連事業
- MICE関連事業(国際会議の誘致など)
- 海外からの観光客誘致



# 札幌市の収入と支出

## 札幌市の予算を家計に例えると？

札幌市の令和2年度一般会計予算1兆295億円を  
月収40万円(年収にして480万円)の家計に例えてみました。

### 収入

給料	19万8千円 (49.6%)
うち基本給(市税)	13万1千円
うち諸手当(地方交付税など)	6万7千円
パート収入 (使用料・手数料など)	1万4千円 (3.6%)
親からの仕送り (国や道からの補助金)	11万7千円 (29.2%)
貯金の取り崩し (繰入金)	6千円 (1.5%)
借金 (市債)	3万9千円 (9.6%)
うち住宅ローン (公共事業などのための市債)	2万1千円
うちその他の借金 (臨時財政対策債)	1万8千円
その他 (中小企業などへの貸付金にかかる返済)	2万6千円 (6.5%)
合計	40万円 (100.0%)

貯金残高 年収480万円に対し 33万3千円

※基金の現金分のうち、将来の市債返済のための積立金などを除いたものです。

給料だけではなく、  
他のいろんな収入に  
支えられているんだね

### 支出

食費 (職員や教員の給料)	6万6千円 (16.7%)
家族の医療費や保育にかかる経費 (生活困窮者や高齢者、子どもへの支援など)	13万1千円 (32.7%)
借金の返済 (市債の返済)	3万5千円 (8.7%)
うち住宅ローン (公共事業などのための市債)	2万1千円
うちその他の借金 (臨時財政対策債)	1万4千円
光熱費などの雑費 (公共施設の管理経費など)	5万9千円 (14.7%)
車や家具の修理代 (建物の修理や道路除雪など)	1万2千円 (3.1%)
子どもたちへの仕送り (他の会計への繰入金)	3万円 (7.4%)
家の増改築費 (道路や施設の建設など)	3万9千円 (9.8%)
貯金 (将来のための積立金など)	2千円 (0.4%)
その他 (中小企業へ貸すお金など)	2万6千円 (6.5%)
合計	40万円 (100.0%)

借金残高 年収480万円に対し 530万7千円

※うち住宅ローン279万3千円、その他借金251万4千円。

医療や保育にかかる  
支出が多いんだね

# 札幌市の財政指標

## 札幌市のおサイフは大丈夫？

財政指標を用いて、おサイフの特徴を解説します。

予算を家計に例えてみたら、収入は親からの仕送りが多くて  
支出は家族の医療、保育にかかる費用が多いみたいだね

いざ、おサイフの現状を解説じゃ

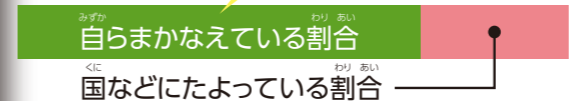
※いずれも平成30年度決算の指標です。

### 自分たちのお金でまかなえているの？ 財政力指数

標準的な行政サービスをするための  
お金を自らまかなえている割合

札幌市は **0.735**

標準的な行政サービスを行うために必要な額



比率が高いほど、必要なお金を自らま  
かなえていることを示します。

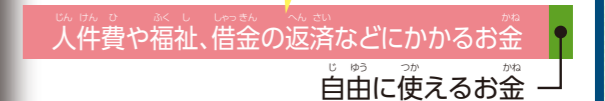
政令市20市中では好ましい方から数えて **17位**

### 自由に使えるお金はどれくらいあるの？ 経常収支比率

人件費や福祉の費用、借金の返済などが  
市税といった定期的な収入に占める割合

札幌市は **95.6%**

市税など



比率が高いほど、自由に使えるお金が  
少ないことを示します。

政令市20市中では好ましい方から数えて **6位**

### 一般会計を中心とした赤字の割合 実質赤字比率

札幌市は **赤字なし**

### 全ての会計を合わせた赤字の割合 連結実質赤字比率

札幌市は **赤字なし**

国からの交付金などに頼っている割合が高くて

自由に使えるお金が少ないということじゃ

先行きが不透明で、油断はできないけれど、

それをふまえた健全な財政運営を行っているということでござる



# どうして借金するの？

借金をする理由や、おサイフの健全性について解説します。

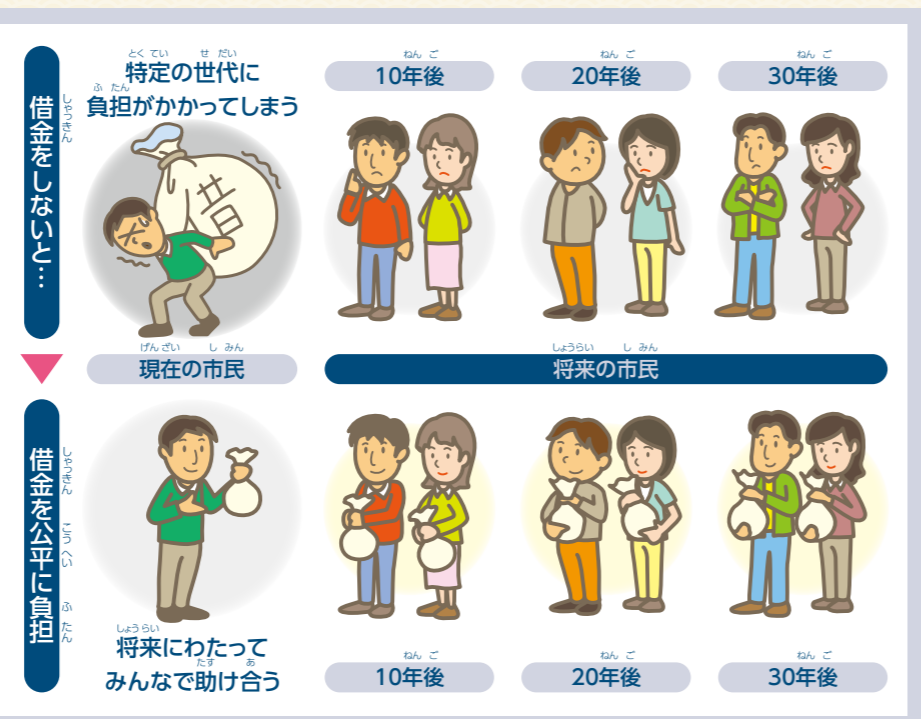
借金をする理由や、おサイフの健全性について解説します。



そもそもどうして借金をするの？



世代間で施設サービスにかかるお金を公平に負担してもらうためにごぞる



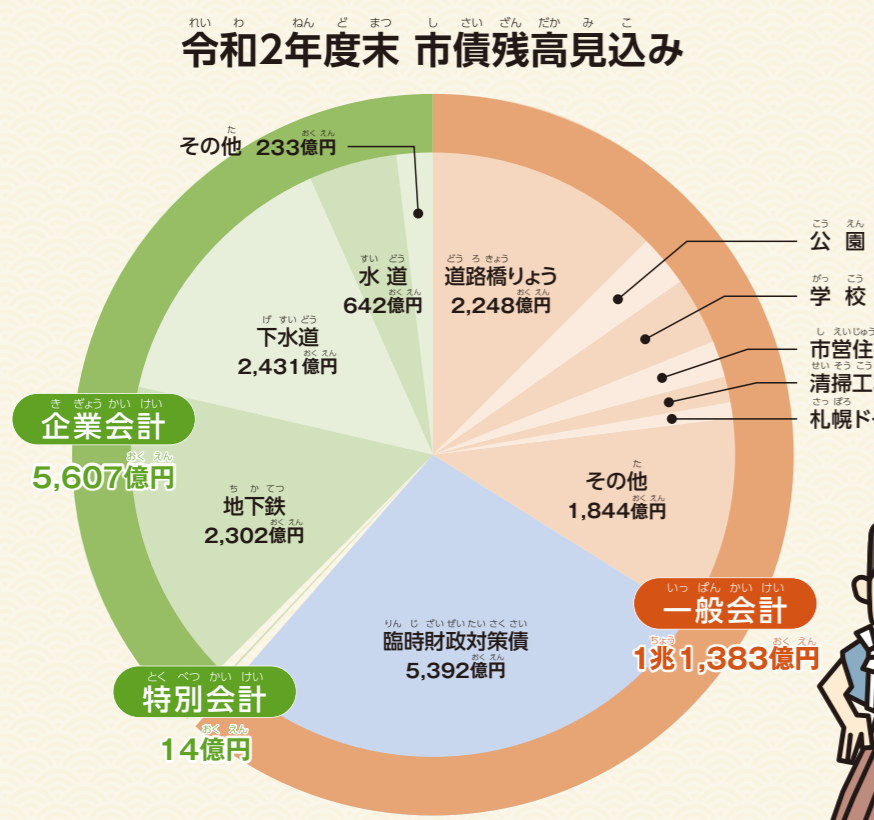
建物は長く使うものだから、借金は施設を使う次の世代の市民にも公平に負担してもらうんだね



市債(借金)はどのくらいあるの？

すべての会計の合計で約1兆7千億円じゃ

合計 1兆7,004億円

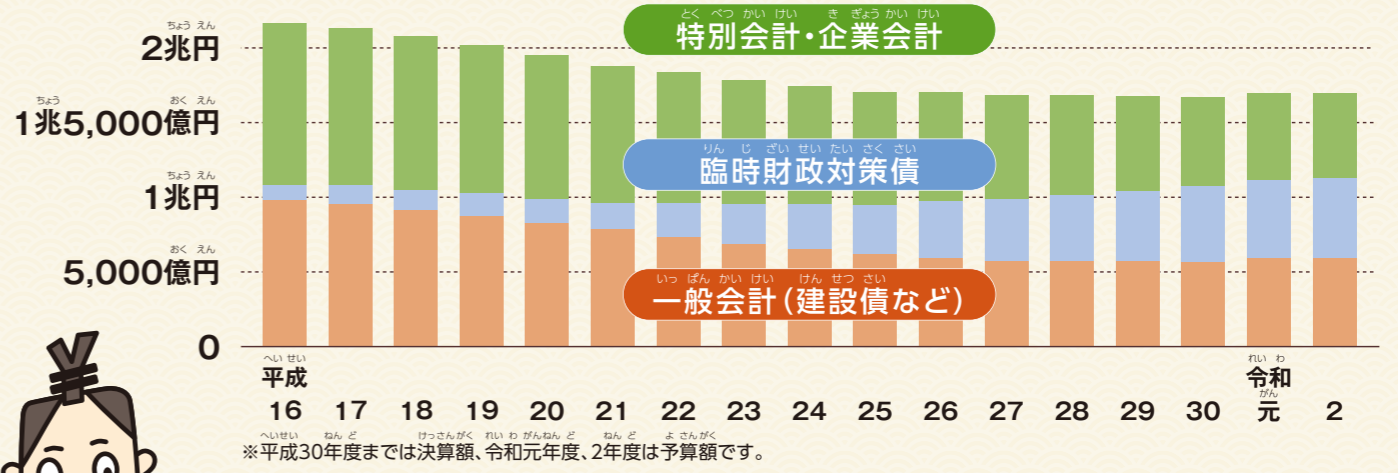


市債残高の推移をみると増えている「臨時財政対策債」って？

国からの地方交付税の不足分として市が発行したもので、毎年の返済分が将来の地方交付税に上乗せされるのじゃ



2兆5,000億円



市債について理解できたじゃろうか？それじゃあ、札幌市のおサイフが健全かどうか、借金に関する面から、指標\*1を見てみるのじゃ

**年間の借金返済額の割合 実質公債費比率**

札幌市は **2.2%**

政令市20市中では好ましい方から数えて **1位**

早期健全化基準\*2 **25%**

**将来の負担になる借金などの割合 将来負担比率**

札幌市は **57.3%**

政令市20市中では好ましい方から数えて **8位**

早期健全化基準\*2 **400%**

\*1 いずれも平成30年度決算の指標です。 \*2 早期健全化基準の数字を上回ると財政健全化への取り組みが必要になります。

札幌市はいずれも基準を下回っていて、今のところ健全性は保たれているのじゃ

市債って、負担を公平にしてみんなで助け合うものなんじゃ？今後、人口が減っていきとしたらどうなるのかな？





# 公共施設の建て

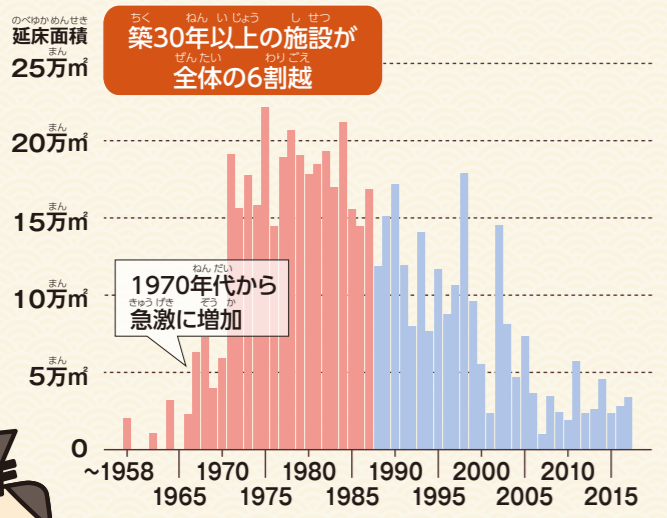
この先、ドンドン施設の建て替えがやってくる

# 替えにかかる取り組み

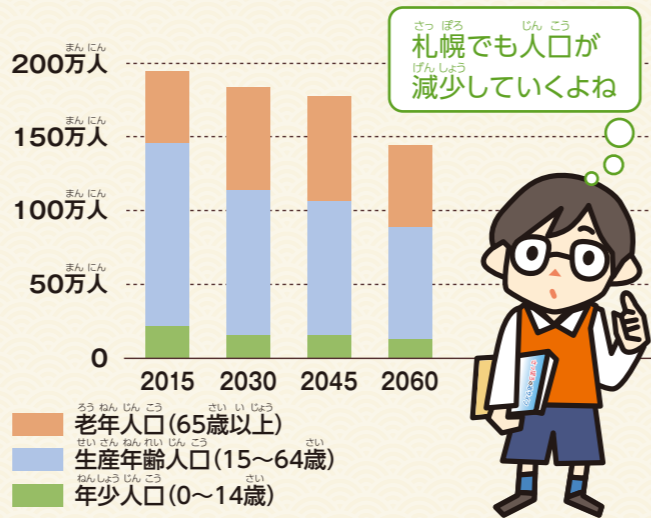
次の世代のことをよく考えてみよう。



## ● 公共施設の築年別整備状況



## ● 札幌の将来の人口を見てみよう

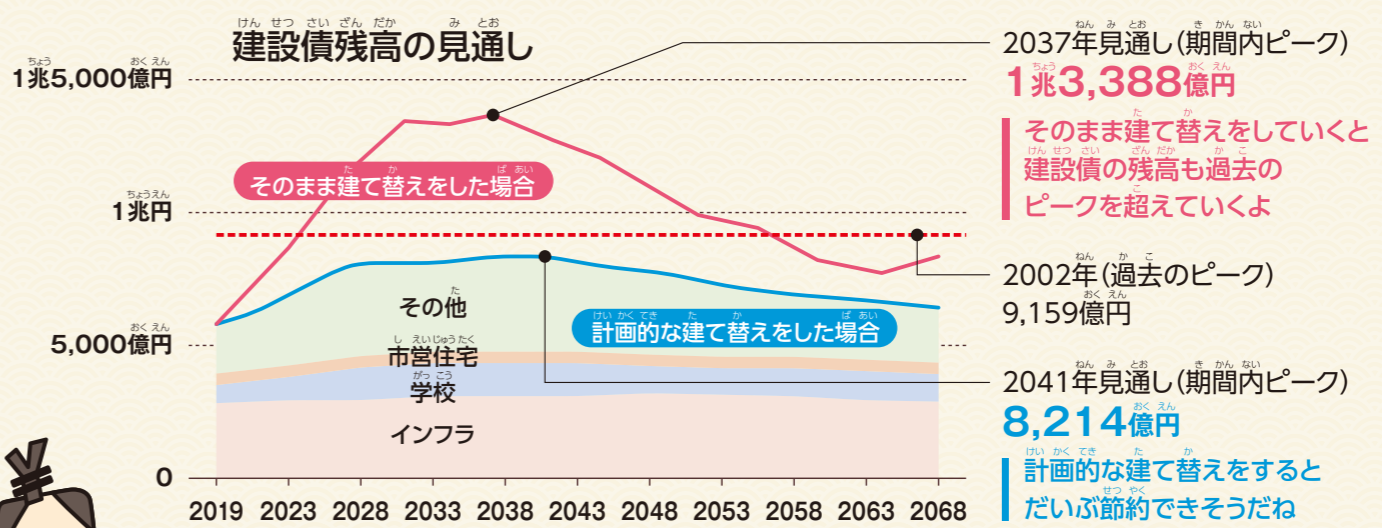


過去に建設された公共施設が大量に更新時期を迎えてくるのじゃ!  
これからは人口も減少していくから公共施設の需要や目的の変化に合わせて計画的な建て替えが必要なんじゃ!

このまま建て替えするとどうなるのかな



## 計画的な建て替えで節約ができるよ



- しっかりと手入れをして建物を長く使い、建て替えの時期を分散させながら、支出時期のかたよりを減らすのじゃ
- 小学校など、1つの施設が色々な役割を發揮できるようにするのじゃ

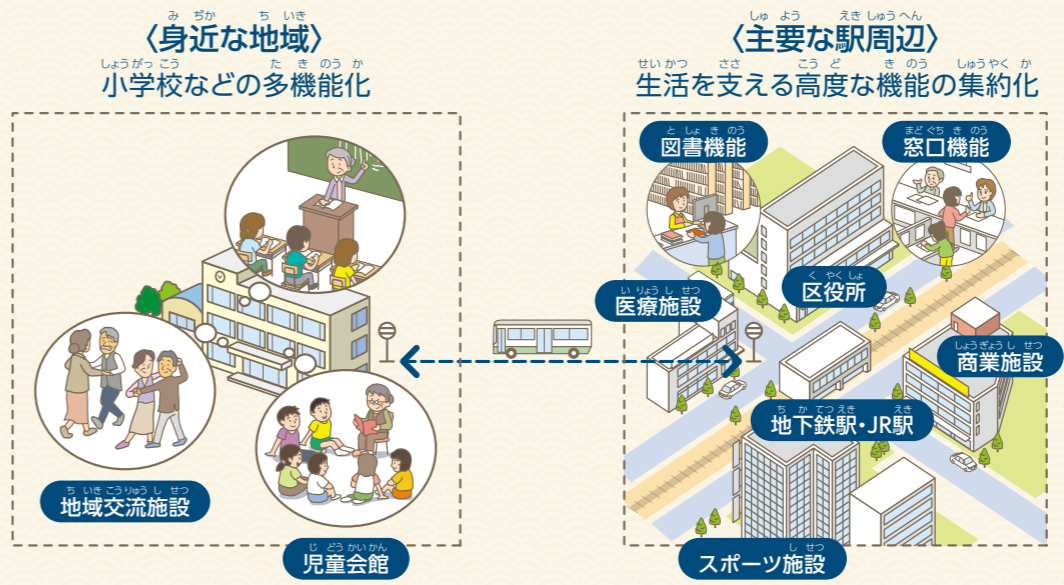


## 公共施設とまちづくり

- 身近な地域に必要な機能は、歩いて行ける小学校などに複合化していくのじゃ
- 広い範囲で市民の生活を支える機能は、主要な駅周辺などの交通利便性の良い場所に集約化していくのじゃ



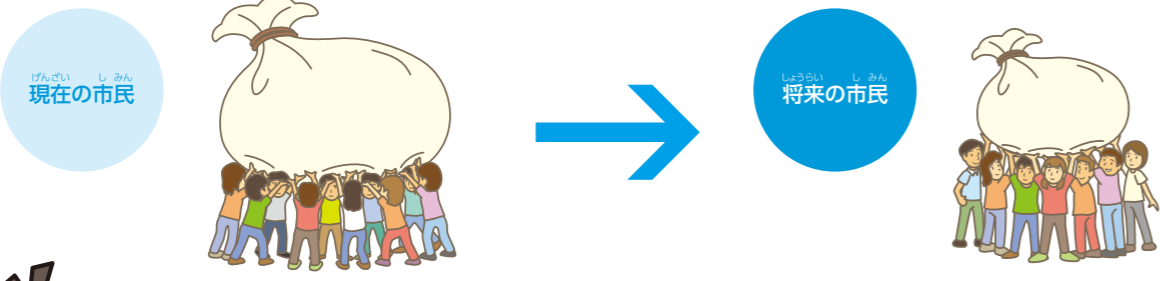
それぞれの地域のまちづくりのことも考えながら取り組みをすすめているんだね



## 現在の公共施設を全て同規模で維持し建て替えをすると



## 人口減少を見据えて適正な施設量にすると



もちろん人口減少がどんどん進んでいかにないように、札幌市では色々な対策を考えているんじゃ!



# おサイフの おサイフのためにどんな 取り組み ことをしているの？

おサイフの健全性を保っていくための取り組みを紹介します。

「札幌市まちづくり戦略ビジョン・  
アクションプラン2019」での  
取り組みを紹介するのじゃ

## その1 メリハリのある「おサイフ」

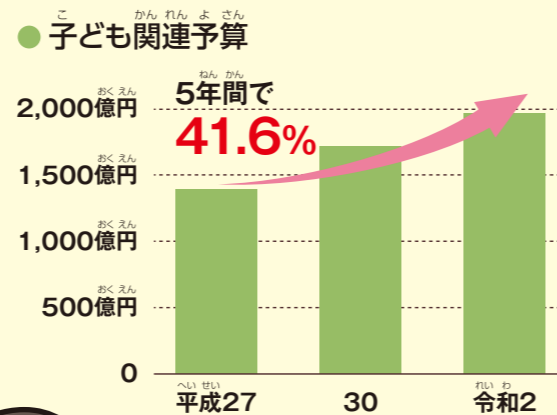
- 街のリニューアルや子ども・子育て支援など、  
未来への投資に、積極的にお金を使います。

3ページの令和2年度予算の  
ポイントをもう一度見てみよう

- 4年分のお金の集め方、  
使い方の計画である、  
中期財政フレームに基づいて、  
仕事をしていきます。

- 中期財政フレーム(一般会計) ※令和2年度予算反映版

	令和元年	2	3	4	期間合計	
歳入	一般財源	5,535億円	5,593億円	5,606億円	5,616億円	2兆2,351億円
	国・道支出金	2,911億円	3,003億円	3,105億円	3,189億円	1兆2,209億円
	市債	552億円	536億円	711億円	667億円	2,466億円
	その他	1,211億円	1,135億円	1,157億円	1,142億円	4,644億円
	基金活用額	18億円	28億円	141億円	87億円	274億円
	合計	1兆227億円	1兆295億円	1兆721億円	1兆702億円	4兆1,944億円
歳出	義務的経費	5,643億円	5,838億円	5,921億円	6,015億円	2兆3,417億円
	職員費	1,566億円	1,575億円	1,552億円	1,553億円	6,246億円
	公債費	869億円	896億円	908億円	915億円	3,589億円
	扶助費	3,207億円	3,367億円	3,461億円	3,547億円	1兆3,581億円
	他会計繰出金	1,062億円	1,082億円	1,118億円	1,135億円	4,397億円
	建設事業費	1,034億円	1,007億円	1,197億円	1,183億円	4,421億円
	その他事業費	2,489億円	2,368億円	2,485億円	2,368億円	9,709億円
	合計	1兆227億円	1兆295億円	1兆721億円	1兆702億円	4兆1,944億円



集めることのできるお金を  
やりくりして重要なことに  
より多く使っていくよ

## その2 持続可能な「おサイフ」

- より大切な仕事に力を入れるため、市役  
所の仕事のむだを減らします。

- 公共施設マネジメントを推進します。

市じゃなくても  
できることは  
民間の力も  
活用しよう

前のページで  
どんなことをやっていくか  
わかったね

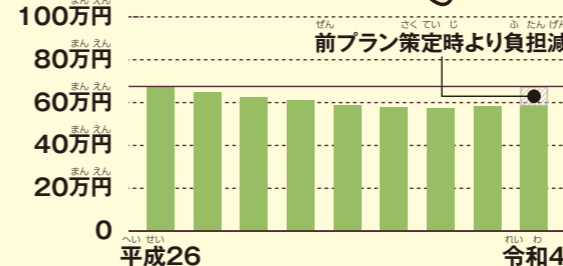
## その3 将来を見据えた「おサイフ」

- 子どもたちの将来の負担が大きくなりす  
ぎないように、借金の金額をコントロ  
ールします。

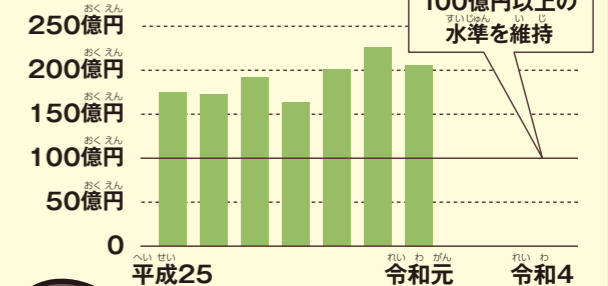
- 市の預貯金である財政調整基金が減り  
すぎないように、収入と支出のバランス  
を取ります。

人口が減ったとしても  
1人当たりの負担額が  
大きくなりすぎないようにするのじゃ

- 市債残高コントロール



- 財政調整基金の維持

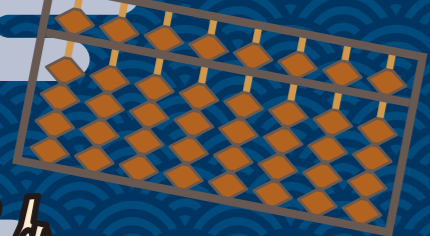


大雪や災害の時のために  
少なくとも100億円より  
減らさないようにするよ

札幌市の財政はいろんな  
指標を見ても健全だね!

ただこの後公共施設の建て替えを  
していかなきゃいけないんだね

子どもたちの負担が大きくなりすぎないように  
様々な工夫をしてお金を集めたり  
使っていかなきゃいけないのでござる



理想のまちを 考えてみよう  
**予算編成シミュレーション**



①～③の順番で考えてみるのじゃ

いろいろと課題があるんだね

限られた財源を配分しなくちゃいけないのね



自分で考えた配分額はここに書いてください。

**1** あなたが力を  
入れたい分野は？

身近な生活



子ども・子育て



お年寄り



[ ]

力を入れたい分野を自由に考えてみてください。

**2** 現状は？ 課題は？

● 除雪

バスが走る道路など、市が管理する道路のうち重要な道路の除排雪を行っています。雪をかきわけ除雪作業に加えて、シーズンに1回排雪作業を行うと170億円が必要です。  
 除雪:道路の雪を脇にかきわけること。  
 排雪:脇にかきわけた雪を堆積場まで運ぶこと。  
 ※0.5回だと、道路の半分で排雪が入りません。

● 公園整備

地域に身近な公園など、30年を経過した公園を対象に、再整備を実施しています。15箇所の公園を整備するには、5億円程度が必要です。札幌市にはおよそ2,700の公園があります。

● 保育所整備

保育所を利用したい家庭が毎年増えています。(5年間で申込児童の数は約6,900人増加しています。)  
 400人分の保育所を整備するには、10億円程度が必要です。

● 学校整備

市内には合わせて297校の小中学校があります。今は、学校や児童会館、まちづくりセンターなどの施設を一つにまとめて改築を行っています。小中学校を1校整備するには、30億円程度が必要です。

● 特別養護老人ホーム整備

入居を待っている高齢者が約2,800人います。400人分の特別養護老人ホームを整備するには10億円程度が必要です。

●

実現するにあたってその現状は？ 課題は？

**3** 財源315億円を配分してみよう

除雪	公園整備	保育所整備	学校整備	特別養護老人ホーム整備	[ ]
270億円 (除雪+ 排雪2回)	25億円 (75か所)	50億円 (2,000人分)	150億円 (5校)	20億円 (8施設 800人分)	[ ]
220億円 (除雪+ 排雪1.5回)	20億円 (60か所)	40億円 (1,600人分)	120億円 (4校)	15億円 (6施設 600人分)	[ ]
170億円 (除雪+ 排雪1回)	15億円 (45か所)	30億円 (1,200人分)	90億円 (3校)	10億円 (4施設 400人分)	[ ]
120億円 (除雪+ 排雪0.5回)	10億円 (30か所)	20億円 (800人分)	60億円 (2校)	5億円 (2施設 200人分)	[ ]
70億円 (除雪)	5億円 (15か所)	10億円 (400人分)	30億円 (1校)	2億5千万円 (1施設 100人分)	[ ]

札幌市の令和2年度の予算は上のグラフの色です。自分の配分額と比べてみてね。

**コラム** 財源を増やす工夫について

たとえば製造業やIT産業、コールセンターなどの企業を誘致し、これらの企業に対して補助を行う取り組みもあるのじゃ。  
 働く場を増やすことで、将来の税収(財源)を増やす工夫をしているのでござる。

