

# みんなの毎日を支えるおサイフのしくみ

おサイフのお金は、1年間ごとに計画=予算を決めます。

私たちの健康や安心を守り、便利で暮らしやすい生活を支えるためには、まちの中に様々な公共施設や公共サービスが必要です。

こうしたまちの役割を、みなさんが納めている税金などのお金を集めて(収入)、何にどのくらい使うのか(支出)を1年単位で計画することを「予算」といいます。

公的な機関の1年間の収入は「歳入」、支出は「歳出」と言うんだって！ 次のページで、詳しく説明してるよ。

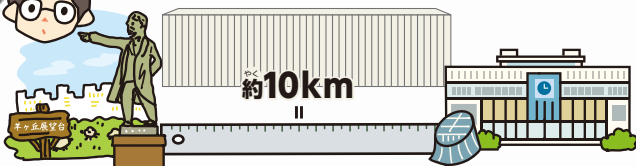
令和4年度のおサイフは？

入ってくるお金  
収入=歳入

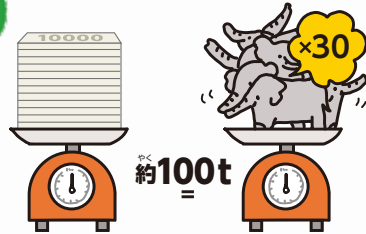
令和4年度予算  
1兆8,050億円

必要な使いみちに払うお金  
支出=歳出

1兆円ってどれくらい？



一万円札を重ねた厚さでは、なんと札幌駅から羊ヶ丘展望台までの距離に！  
※一万円札1枚の厚さを0.1mmとして換算。



一万円札の重さでは、円山動物園にいるアジアゾウのシーシュ(オス)なら約30頭分  
※一万円札1枚の重さを1gとして換算。

円山動物園に4頭いるね！

札幌には3つのおサイフがあります。

※それぞれの会計額は令和4年度予算。



市民の暮らしやまちづくりに必要な基本的な行政サービスをを行うためのおサイフ



国民健康保険や介護保険の様な保険事業など、一般会計と区別する必要がある事業のおサイフ



地下鉄や水道など、利用料金などで民間企業のように運営している事業のおサイフ

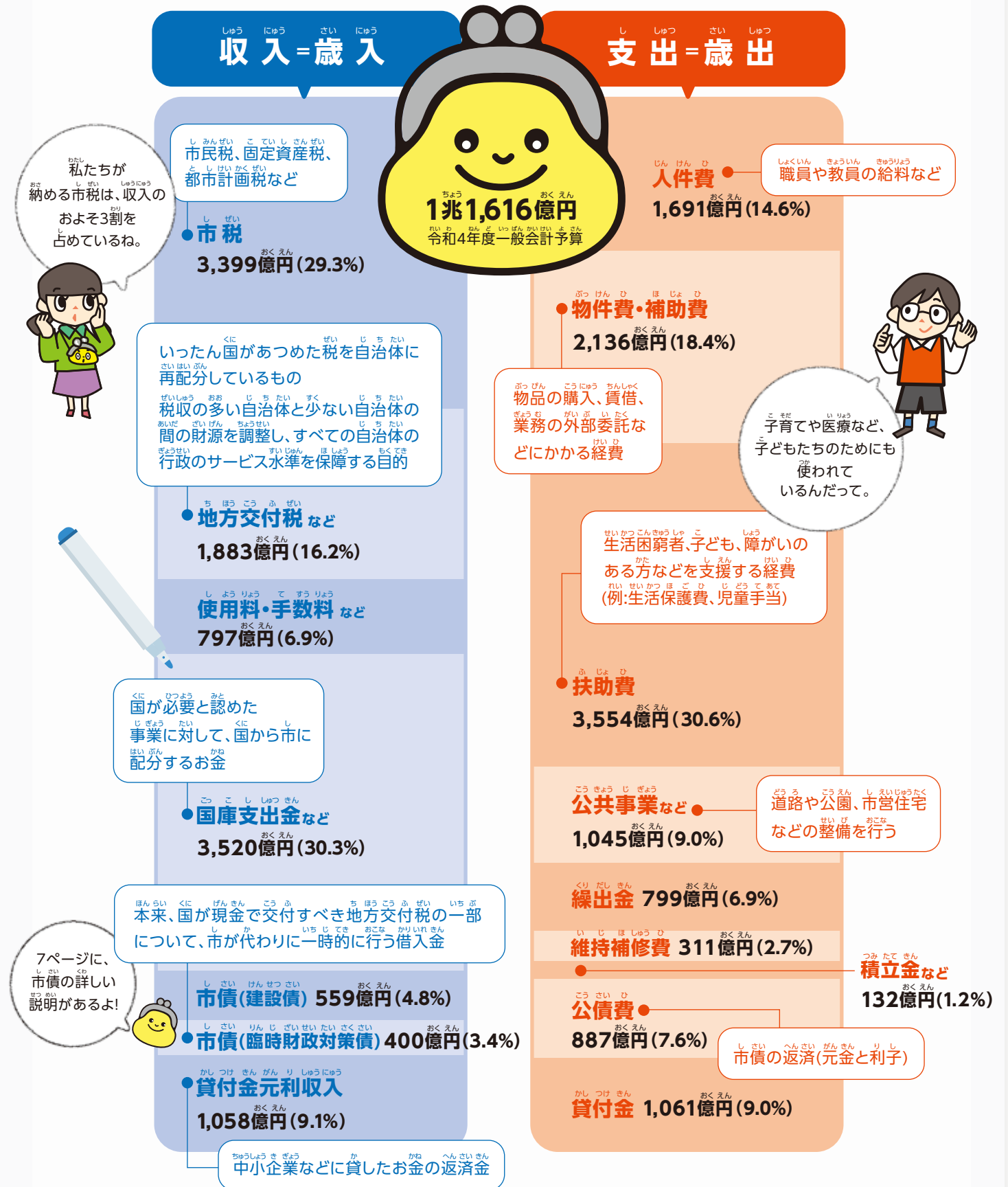
- 病院事業会計 市立札幌病院
- 中央卸売市場事業会計 札幌市中央卸売市場
- 軌道整備事業会計 路面電車
- 高速電車事業会計 地下鉄
- 水道事業会計 下水道事業会計



いちばん大きなおサイフの中身は、次のページを見てね！

# 令和4年度のおサイフの中身を見てみよう！

いちばん大きなおサイフ = 一般会計の予算を見てみましょう。



クイズにチャレンジ!  
答えは次のページにあるよ。

Q1.令和4年度予算の子ども・子育て支援費の金額はどのくらいでしょう?  
①8億円 ②80億円 ③800億円