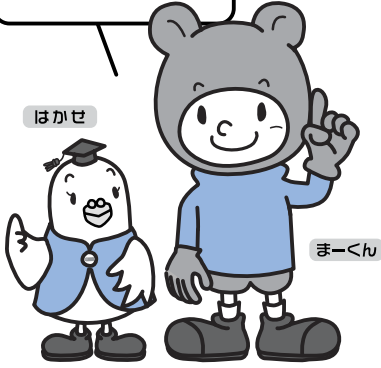


ぼくたちと一緒に
見てみよう



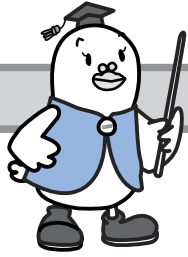
はかせ

まーくん

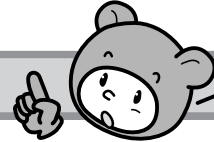
どうなってるの？ さっぽろの財政

市では毎年、予算の執行状況や決算についてを公表し、
皆さんが納めた税金がどのように使われているのかをお知らせしています。
今回は、現在の財政状況や、平成20年度の決算などをお知らせします。

【詳細】 総務資金課 ☎211-2216



札幌の財政は大丈夫？



今の状況と
これからの見通しは？

財政状況が良好かどうかを示すものの一つに、**財政健全化判断比率**があります。これは4つの指標で財政の状態を判断するもので、国が定める基準を超える場合は、財政再生のための計画を立てる必要があります。札幌市の場合、平成20年度の決算では、企業会計も含めて基準を超える指標はありません。

〈財政健全化判断比率〉平成20年度決算

	内容	札幌市	早期健全化基準 ①黄色信号	財政再生基準 ②赤信号
実質赤字比率	一般会計を中心とした赤字の割合	赤字なし	11.25%	20%
連結実質赤字比率	一般会計、特別会計、企業会計のすべての会計の赤字の割合	赤字なし	16.25%	40%
実質公債費比率	年間の借金返済額の割合	10.8%	25%	35%
将来負担比率	将来負担が見込まれる負債の割合	147.2%	400%	

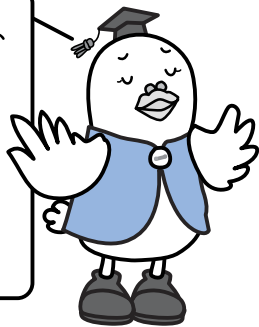
①黄色信号の 基準を超えた場合

財政再生の計画を立てて、速やかに実行する必要があります

②赤信号の 基準を超えた場合

財政再生団体として、国の監督を受けて財政を立て直します

指標上は問題無いけれど、まったく安心はできないんだ。収入は増えず、支出は増えていくので、一般会計では、何も対策をしなければ、最大で年間246億円の赤字が見込まれているんだよ。



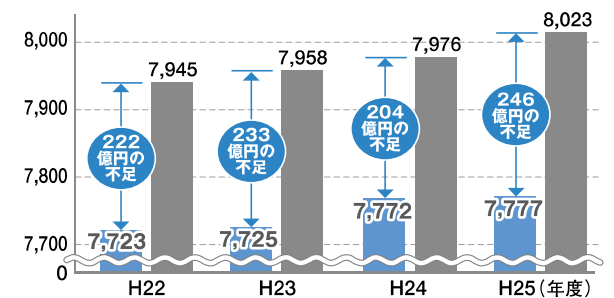
収入が増えない原因

・企業収益の悪化などにより市税が伸びないため

支出が増える理由

・景気低迷による生活保護費などの増加
・少子高齢化による介護・医療費の増加

〈今後4年間の財政状況の予想〉 ■=歳出 ■=歳入 (億円)



お金の使い方を工夫し、収入の確保に努めます

■内部努力

人件費や事業の見直し

■財産の活用

土地などの資産の売却

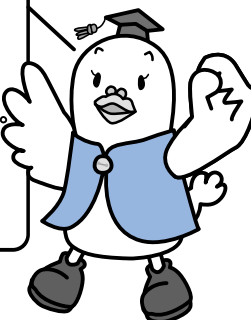
■サービスの見直し

サービス水準や利用者負担の見直し

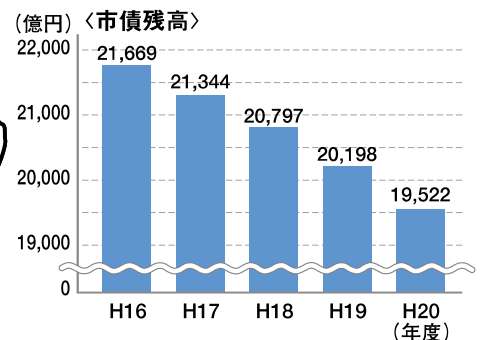
■収入の改善

経済活性化や収納対策による税源確保

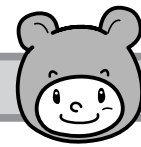
厳しい状況だけれど、毎年工夫して赤字を出さないように財政を運営していて、借金も着実に返済しているんだ。これからも健全な財政運営のために、いろいろな努力をしていくよ。



借金の残高も5年連続で減少しています



平成20年度決算の状況



昨年度の予算はどのように使われたんだろう

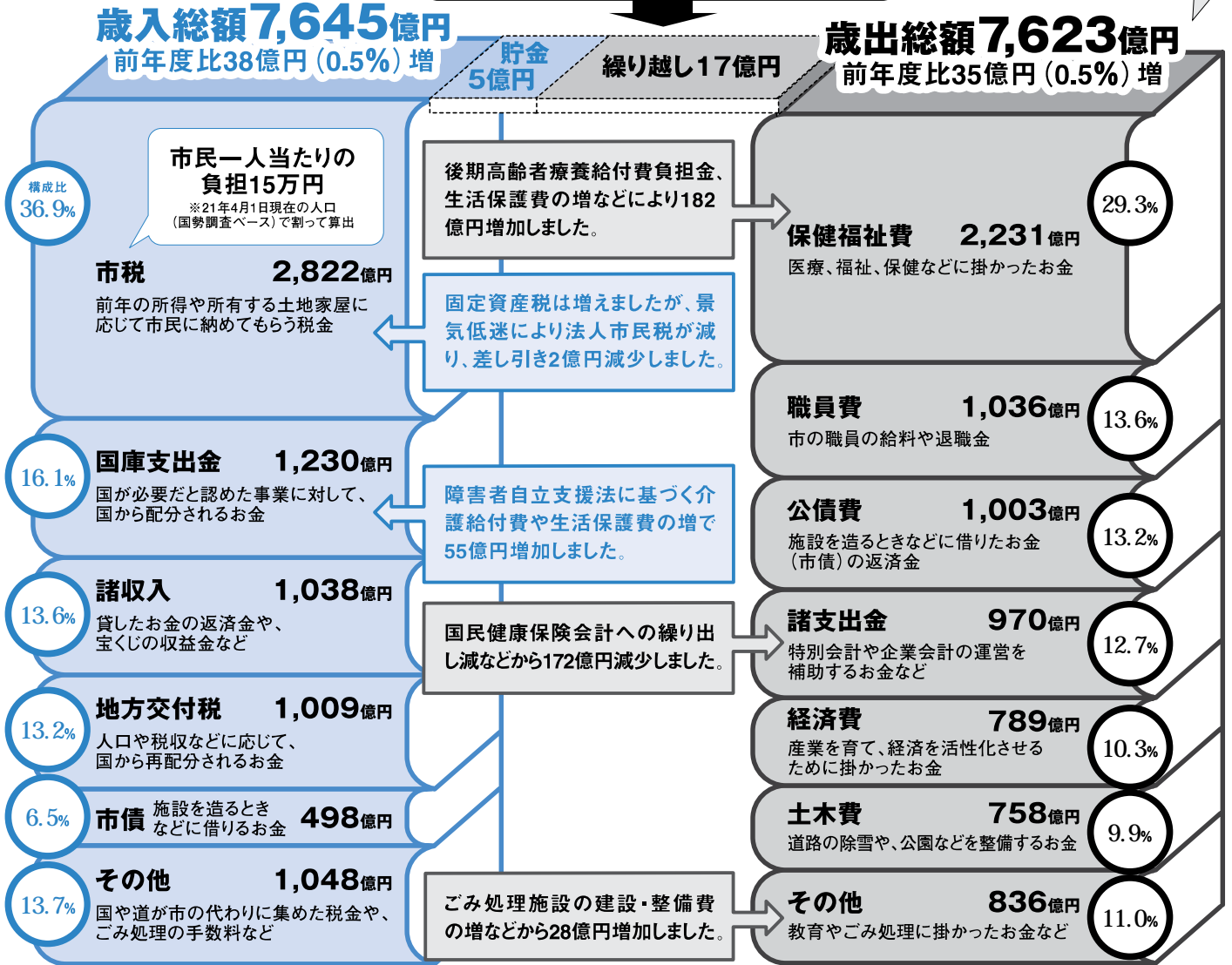
一般会計



一般会計の決算は22億円の黒字となりました。歳入では市税や財産収入などが予算を下回ったものの、歳出の節約により、市の貯金(財政調整基金)の取り崩しを、予定していた46億円から20億円に減らすことができました。

歳入から歳出を引いた
差し引き22億円のうち17億円を
平成21年度に繰り越し、5億円を貯金しました。

市民一人当たりの
サービス40万円
※平成21年4月1日現在の人口
(国勢調査ベース)で割って算出



特別会計

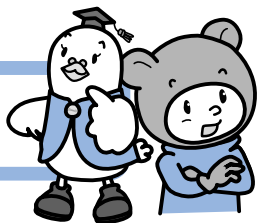


全部で9つある特別会計のうち、国民健康保険会計が赤字となりました。また後期高齢者医療会計が、20年度から新設されました。

赤字の理由: 未納保険料の累積分

区分	歳入	歳出	差引
土地区画整理	54億円	54億円	0円
駐車場	3.7億円	3.3億円	0.4億円
母子寡婦福祉資金貸付	2.7億円	1.5億円	1.2億円
国民健康保険	1,831億円	1,848億円	-17億円
老人医療	181億円	180億円	1億円
後期高齢者医療	167億円	163億円	4億円
介護保険	892億円	877億円	15億円
基金	15億円	14億円	1億円
公債	4,915億円	4,915億円	0円

企業会計



企業の経営成績を表す収益的収支は、企業会計全体で47億円の黒字になりましたが、会計別に見ると6会計のうち3会計が赤字となりました。



市立札幌病院

主な実施内容: MRI (磁気共鳴画像診断装置) の増設やそれに伴う検査室の整備

●収益的収支の状況
収入 **202億円**
支出 **211億円**

差引き **-9億円**

●資金の状況 **31億円の資金残**
赤字の累計額178億円



中央卸売市場

主な実施内容: 環境に優しい市場を目指し、外部電源式給電スタンドを設置

●収益的収支の状況
収入 **19億円**
支出 **28億円**

差引き **-9億円**

●資金の状況 **21億円の資金残**
赤字の累計額39億円



路面電車

主な実施内容: 老朽化した軌道・舗装面の改良、車両の改修

●収益的収支の状況
収入 **12.7億円**
支出 **13.0億円**

差引き **-0.3億円**

●資金の状況 **5億円の資金残**



地下鉄

主な実施内容: 可動式ホーム柵の設置、IC乗車券導入に伴う改札装置の改造

●収益的収支の状況
収入 **487億円**
支出 **460億円**

差引き **27億円**

●資金の状況 **15億円の資金不足**
赤字の累計額3,376億円



水道

主な実施内容: 施設の耐震化、緊急貯水槽の設置

●収益的収支の状況
収入 **430億円**
支出 **396億円**

差引き **34億円**

●資金の状況 **53億円の資金残**



下水道

主な実施内容: 汚泥処理の集中化、老朽化した施設の改築更新

●収益的収支の状況
収入 **440億円**
支出 **437億円**

差引き **3億円**

●資金の状況 **88億円の資金残**
赤字の累計額268億円

資金: 年度末に残っている現金などのこと

資産の状況

基金

特定の事業を行ったり、財源が不足したりするときに使う市の貯金

●現在高**2,368億円**

財政調整基金129億円など22基金

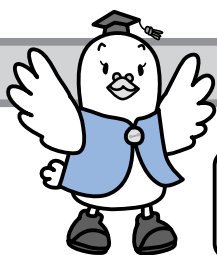
財産

■公有財産 土地/5,350万㎡ 建物/延べ面積558万㎡
有価証券/16億円 出資による権利/160億円など

■物品 (価格が100万円以上のもの) 4,017点(台)

■債権 (市から民間への貸付金など) 67億円

基金や財産などはどれくらいあるの?



平成21年度の予算の執行状況

平成21年9月末現在

本年度4月～9月の
主なお金の動きだよ

〈企業会計〉収益的収支の状況

区分	収入予算額	収入執行率	支出予算額	支出執行率
市立札幌病院	214億円	49.8%	222億円	48.4%
中央卸売市場	19億円	44.5%	28億円	24.0%
路面電車	13億円	41.2%	14億円	34.4%
地下鉄	486億円	47.2%	460億円	24.1%
水道	423億円	50.7%	386億円	34.7%
下水道	424億円	53.4%	436億円	22.7%

〈市債残高〉※

区分	市債残高
一般会計	9,683億円
特別会計	60億円
企業会計	9,174億円
合計	1兆8,917億円

〈一時借入金〉

企業会計(地下鉄)12億円

〈基金〉2,357億円

※借入金返済のために積み立てている貯金を差し引いた額です

〈一般会計〉

歳入歳出予算額	歳入執行率	歳出執行率
8,501億円	41.7%	42.3%

〈特別会計〉

区分	歳入歳出予算額	歳入執行率	歳出執行率
国民健康保険	1,857億円	30.9%	42.7%
老人医療	6億円	64.8%	2.0%
介護保険	945億円	39.4%	40.9%
その他	249億円	31.9%	31.2%

市の財政についてもっと知りたい方は、ホームページもご覧ください

ホームページ www.city.sapporo.jp/zaisei/kohyo