



中央図書館

〒064-8516 札幌市中央区南 22 条西 13 丁目1-1

TEL 011-512-7330 (運営企画課)

011-512-7320 (利用サービス課図書館サービス係・地域支援係)

011-512-7355 (利用サービス課調査相談係)

FAX 011-512-7110 (運営企画課)

011-512-5783 (利用サービス課図書館サービス係・地域支援係)

011-512-7712 (利用サービス課調査相談係)

開設 平成 3 年 3 月 15 日

構造 鉄筋コンクリート造り地上 3 階

地下 2 階・塔屋 1 階

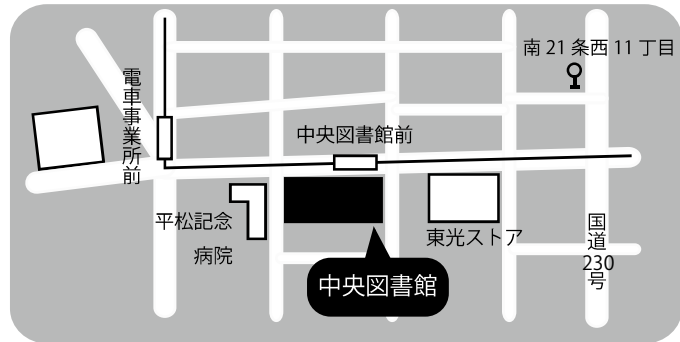
面積 敷地面積：9,994.94 m<sup>2</sup>

延床面積：10,558 m<sup>2</sup>

中央図書館 9,049 m<sup>2</sup>

埋蔵文化財センター 1,509 m<sup>2</sup>

建築面積：3,301 m<sup>2</sup>



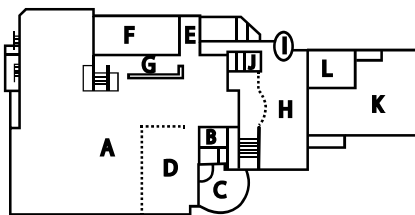
交通案内

市電「中央図書館前」徒歩 1 分

じょうてつバス「南 21 条西 11 丁目」から徒歩 7 分

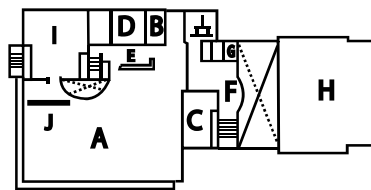
駐車場収容台数：82 台 (埋蔵文化財センターと共用)

※ 1 時間の利用制限あり



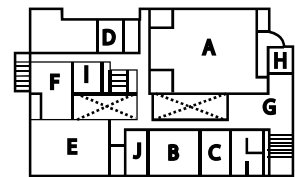
1 階 3,064 m<sup>2</sup> (一般・児童奉仕機能 2,687 m<sup>2</sup>)

- A 一般図書の森 E マガジンの森 H アトリウム
- B おはなしの部屋 F デジタルの森 I 風除室
- C 童話の部屋 F 事務室 J エレベーター
- D こどもの森 G カウンター K 埋蔵文化財センター
- L 図書展示室



2 階 2,644 m<sup>2</sup> (一般・参考調査研究機能 2,005 m<sup>2</sup>)

- A 調査の森 郷土の森 マガジンの森 メディアの森
- B 資料室 D 事務室 H 埋蔵文化財センター
- C 読書室 E カウンター I 書庫
- F ロビー J 調査相談カウンター
- G エレベーター



3 階 1,533 m<sup>2</sup> (研究・管理機能 1,533 m<sup>2</sup>)

- A 講堂 F 整理室
- B 研修室 A G ホワイエ
- C 研修室 B H エレベーター
- D スタッフルーム I スタッフルーム
- E 事務室 J 会議室

閲覧席 1 階 図書室 177 席

閲覧席 2 階 図書室 95 席

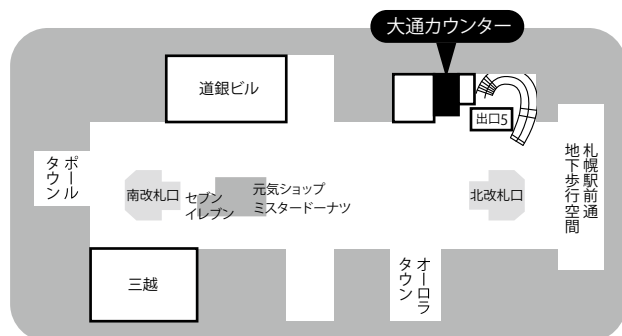
2 階 読書室 72 席

中央図書館大通カウンター

地下鉄南北線大通駅コンコース横 (出口 5 横)

TEL 011-251-1892

開設 平成 27 年 2 月 23 日





新琴似図書館

〒001-0907 札幌市北区新琴似7条4丁目1-2

TEL 011-764-1901

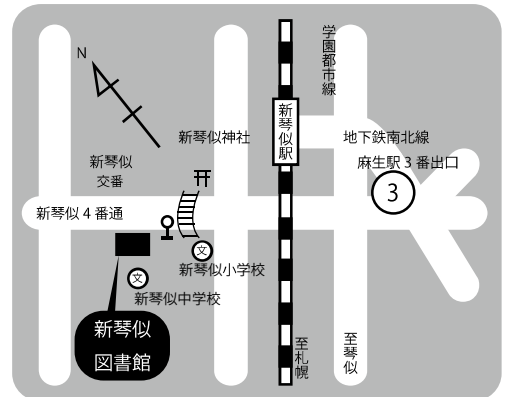
FAX 011-764-2329

開設 昭和56年2月21日

構造 鉄筋コンクリート造り2階建て

面積 敷地面積：1,500.01㎡

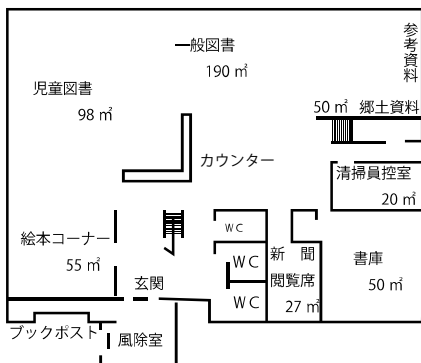
延床面積：1,177.03㎡



交通案内

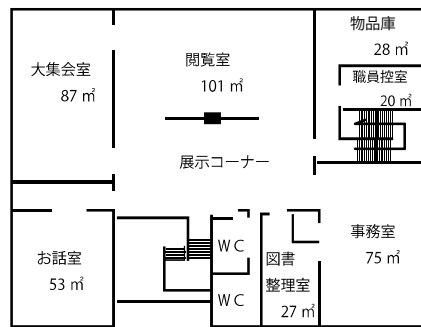
中央バス「新琴似8条3丁目」  
徒歩1分  
JR新琴似駅 徒歩10分  
地下鉄南北線麻生駅 徒歩17分  
駐車場収容台数 25台  
(プラザ新琴似と共有部分を含む)

1階



閲覧席：図書室55席（一般38・児童17）

2階



閲覧席：閲覧室68席（一般）

元町図書館

〒065-0030 札幌市東区北30条東16丁目3-13

TEL 011-784-0841

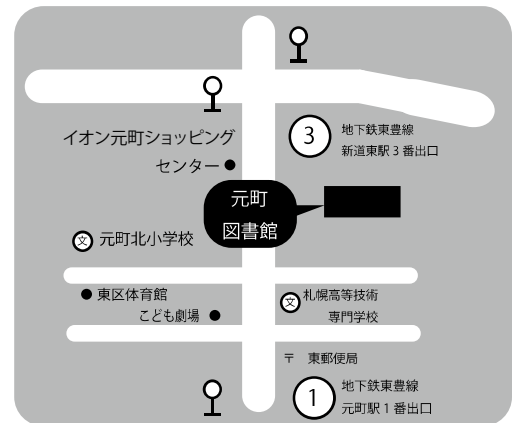
FAX 011-784-0458

開設 昭和59年1月21日

構造 鉄筋コンクリート造り（一部2階建て）

面積 敷地面積：1,486.30㎡

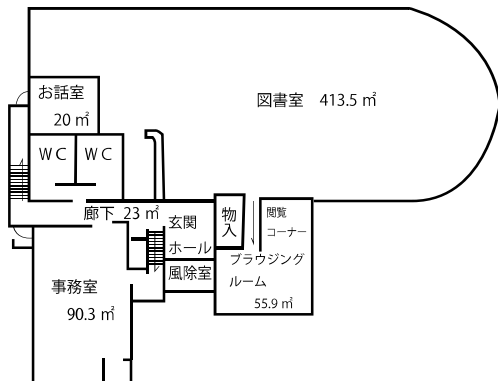
延床面積：1,205.44㎡



交通案内

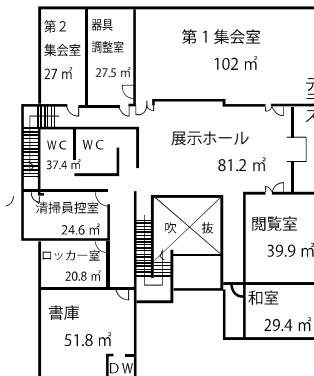
中央バス「北31条東15丁目」  
徒歩2分  
地下鉄東豊線新道東駅  
徒歩10分  
駐車場収容台数 16台

1階



閲覧席：図書室34席（一般16・児童18）

2階



閲覧席：閲覧室36席（一般）

## 東札幌図書館

〒003-0004 札幌市白石区東札幌4条4丁目1-1

TEL 011-824-2801

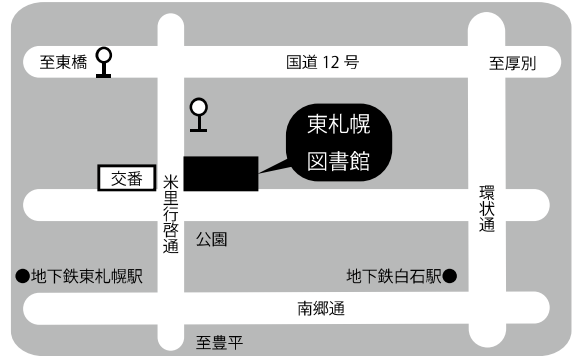
FAX 011-824-8792

開設 平成9年3月25日

構造 鉄筋コンクリート造り2階建て

面積 敷地面積：1,530.31㎡

延床面積：1,202.20㎡



### 交通案内

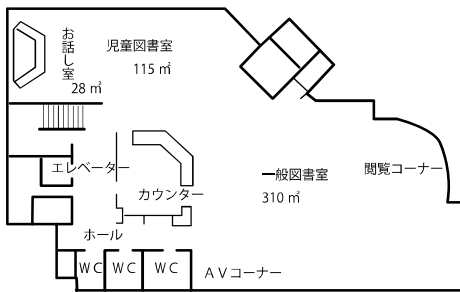
中央バス「東札幌2条3丁目」

徒歩5分

東札幌駅 徒歩10分

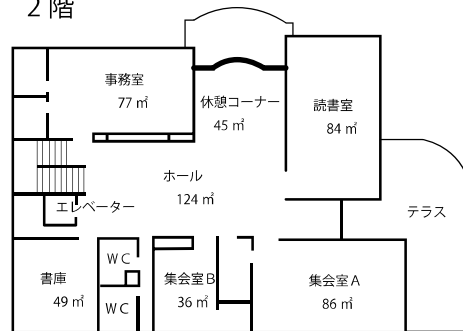
駐車場収容台数 15台

1階



閲覧席：図書館45席（一般31・児童14）

2階



閲覧席：読書室48席（一般）

## 厚別図書館

〒004-0051 札幌市厚別区厚別中央1条5丁目3-15

TEL 011-894-1590

FAX 011-894-0294

開設 昭和62年1月23日

構造 鉄筋コンクリート造り（一部3階建て）

面積 敷地面積：810.01㎡ 延床面積：1,159.82㎡



### 交通案内

JR新札幌駅 徒歩6分

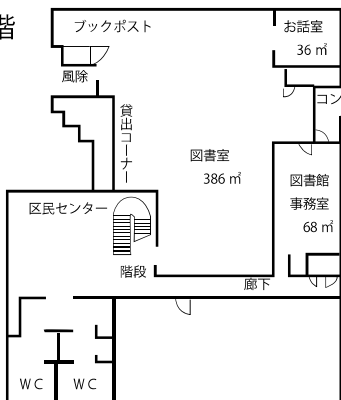
中央・JRバス「新さっぽろ」徒歩3分

地下鉄東西線新さっぽろ駅 徒歩5分

駐車場収容台数 35台

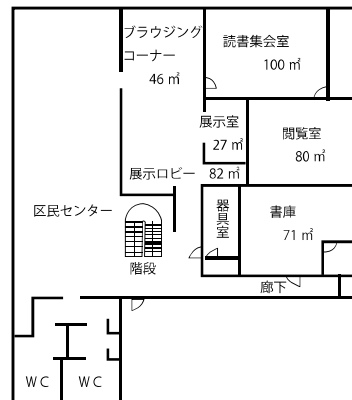
（厚別区民センターと共用）

1階



閲覧席：図書館39席（一般35・児童4）

2階



読書集会室：42席（一般）

閲覧室：32席（一般）

ブラウジングコーナー：18席（一般）

## 西岡図書館 ※西岡児童会館併設

〒062-0033 札幌市豊平区西岡 3 条 6 丁目 6-1

TEL 011-852-8111

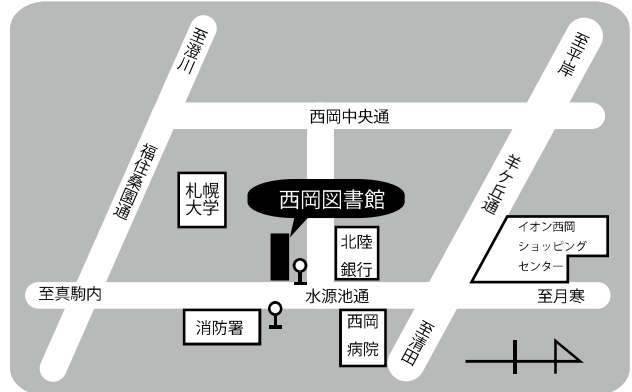
FAX 011-852-1394

開設 昭和 57 年 3 月 20 日

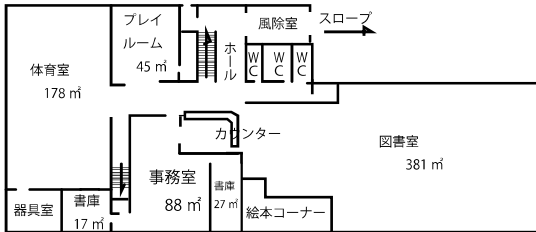
構造 鉄筋コンクリート造り（一部 2 階建て）

面積 敷地面積：2,795.49 m<sup>2</sup>

延床面積：1,514.09 m<sup>2</sup>

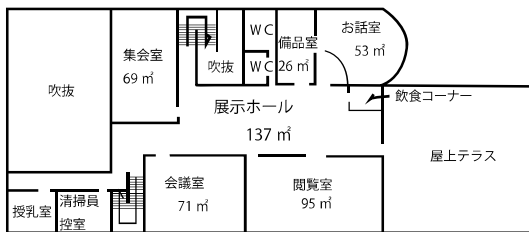


1 階



閲覧席：図書室 38 席（一般 20・児童 18）

2 階



閲覧席：68 席（一般）

交通案内

中央バス

「西岡 3 条 5 丁目」

徒歩 1 分

駐車場収容台数

24 台

## 清田図書館

〒004-0871 札幌市清田区平岡 1 条 1 丁目 2-1

清田区総合庁舎 4 階

TEL 011-889-2484

FAX 011-889-2485

開設 平成 9 年 11 月 4 日

構造 鉄筋コンクリート造り 4 階建て

面積 敷地面積：19,547.56 m<sup>2</sup>（清田区総合庁舎全体）

延床面積：1,298.17 m<sup>2</sup>（図書館部分）

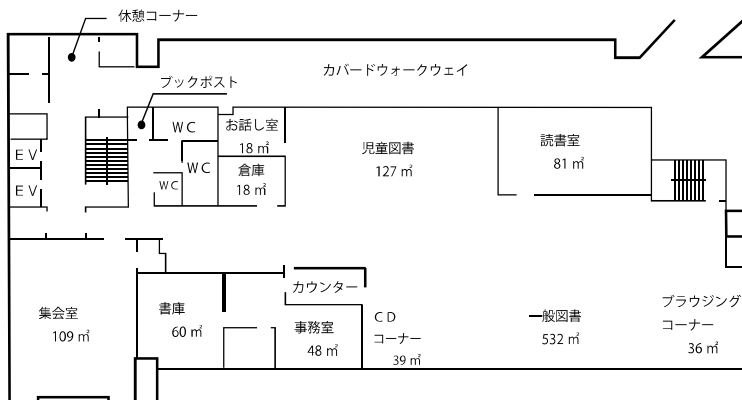


交通案内

中央バス「清田区役所」徒歩 1 分

駐車場収容台数 140 台

（清田区役所と共用）



閲覧席：図書室 79 席（一般 59・児童 20）、読書室 49 席（一般）

## 澄川図書館

〒005-0004 札幌市南区澄川4条4丁目5-6

TEL 011-822-3730

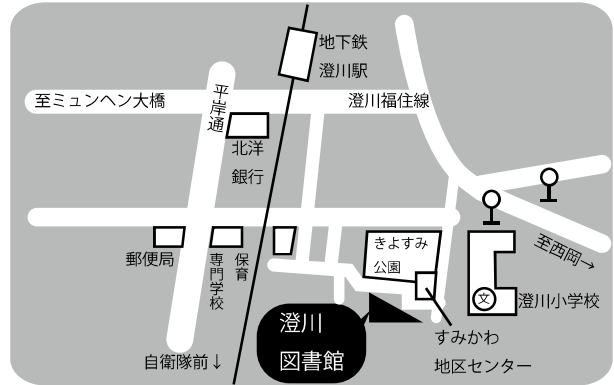
FAX 011-822-7592

開設 昭和58年3月25日

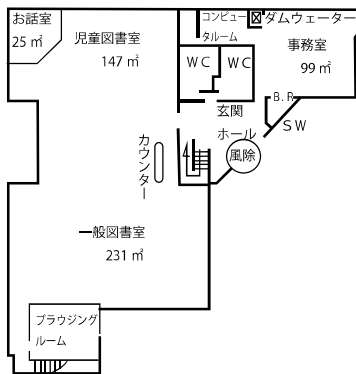
構造 鉄筋コンクリート造り（一部2階建て）

面積 敷地面積：2,000.40㎡

延床面積：1,199.68㎡

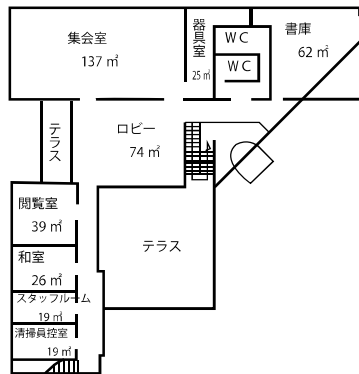


1階



閲覧席：図書館42席（一般31・児童11）

2階



閲覧席：閲覧室43席（一般）

### 交通案内

中央バス「澄川小学校」

徒歩4分

地下鉄南北線澄川駅 徒歩16分

駐車場収容台数 10台

## 山の手図書館

〒063-0004 札幌市西区山の手4条2丁目1-20

TEL 011-644-6822

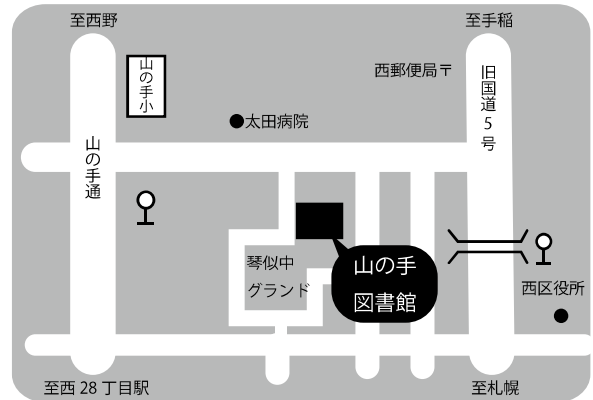
FAX 011-644-4079

開設 昭和54年10月27日

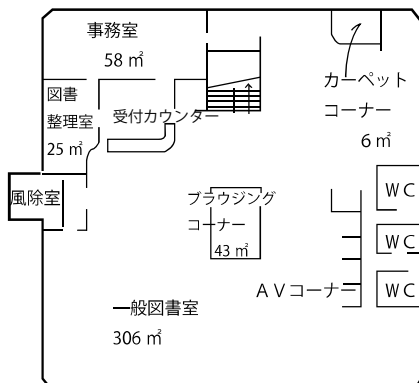
構造 鉄筋コンクリート造り2階建て

面積 敷地面積：2,027.46㎡

延床面積：1,188.05㎡

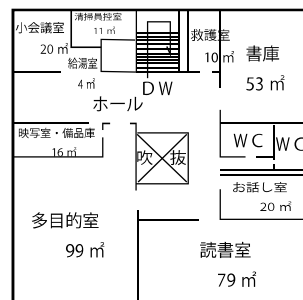


1階



閲覧席：図書館49席（一般39・児童10）

2階



閲覧席：読書室54席（一般）

### 交通案内

中央・JRバス「西区役所前」

徒歩8分

地下鉄東西線琴似駅

徒歩17分

駐車場収容台数 22台

## 曙図書館

〒006-0832 札幌市手稲区曙2条1丁目2-50

TEL 011-685-4946

FAX 011-685-9481

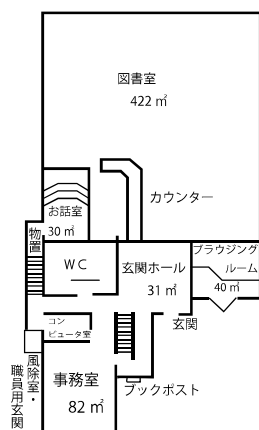
開設 昭和62年12月19日

構造 鉄筋コンクリート造り2階建て

面積 敷地面積：2,260.26㎡

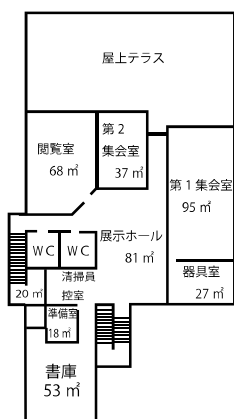
延床面積：1,200.20㎡

1階

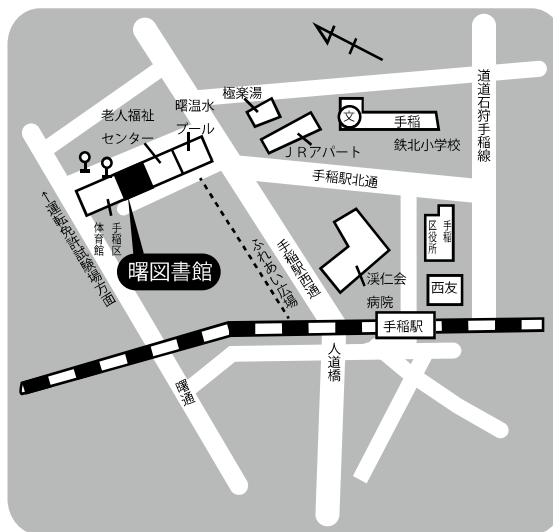


閲覧席：図書館50席（一般32・児童18）

2階



閲覧席：閲覧室51席（一般）



### 交通案内

JRバス「手稲区体育館」徒歩1分

JR手稲駅 徒歩15分

駐車場収容台数 18台

## 図書・情報館

〒060-0001 札幌市中央区北1条西1丁目

札幌市民交流プラザ1、2階

TEL 011-208-1113

FAX 011-208-1110

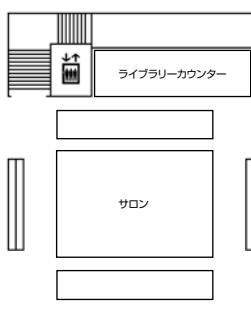
開設 平成30年10月7日

構造 鉄筋コンクリート造り28階建て

面積 敷地面積：11,675.94㎡

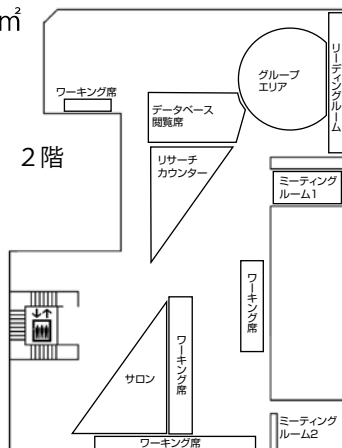
延床面積：1,500㎡

1階



閲覧席：約30席

2階



閲覧席：約170席



### 交通案内

札幌市営地下鉄東西線、南北線、東豊線  
「大通」駅30番出口から西2丁目地下歩道  
より直結 徒歩約2分

市電「西4丁目」駅から徒歩約12分

JR「札幌」駅南口から徒歩約10分

# えほん図書館

〒003-8612 札幌市白石区南郷通1丁目南8-1

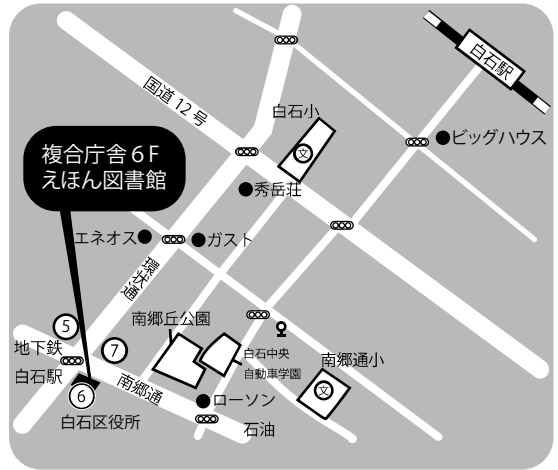
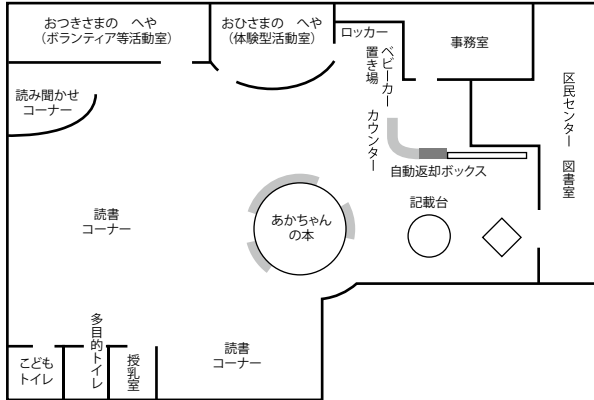
TEL 011-866-4646

FAX 011-866-4600

開設 平成28年11月7日

構造 鉄筋コンクリート造り7階建て

面積 延床面積 515.64㎡



### 交通案内

地下鉄東西線白石駅6番出口直結  
中央バス「地下鉄白石駅」徒歩1分

## IV 施設概要

### 3 区民センター等図書室

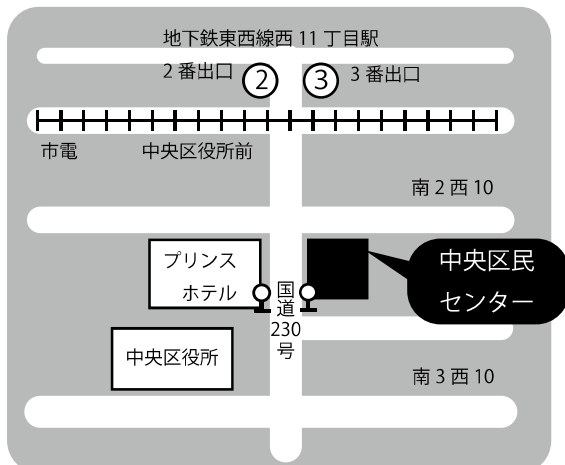


#### 中央区民センター図書室

〒060-0062 札幌市中央区南2条西10丁目1001

TEL 011-271-1120 開設 昭和56年4月11日

FAX 011-271-1120 面積 249.61㎡



### 交通案内

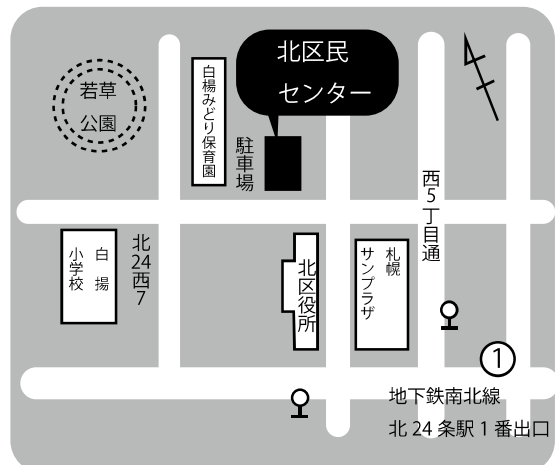
JR・じょうてつバス「中央区役所前」徒歩2分  
地下鉄東西線西11丁目駅 徒歩6分  
市電「中央区役所前」徒歩3分

#### 北区民センター図書室

〒001-0025 札幌市北区北25条西6丁目1-1

TEL 011-757-5399 開設 昭和49年1月14日

FAX 011-757-9299 面積 212.00㎡



### 交通案内

JR・中央バス「北区役所前」徒歩4分  
地下鉄南北線北24条駅 徒歩8分

## 東区民センター図書室

〒065-8612 札幌市東区北11条東7丁目1-1

TEL 011-742-8112 開設 昭和52年7月18日

FAX 011-711-6970 面積 240.60㎡



### 交通案内

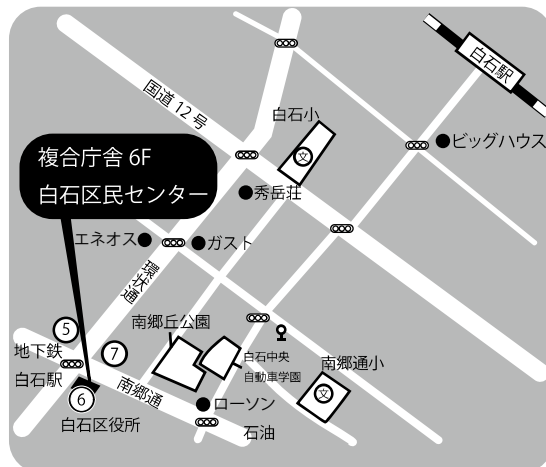
中央バス「東区役所前」徒歩3分  
地下鉄東豊線東区役所駅 徒歩3分

## 白石区民センター図書室

〒003-8612 札幌市白石区南郷通1丁目南8-1

TEL 011-861-2588 開設 平成28年11月7日

FAX 011-861-2587 面積 238.04㎡



### 交通案内

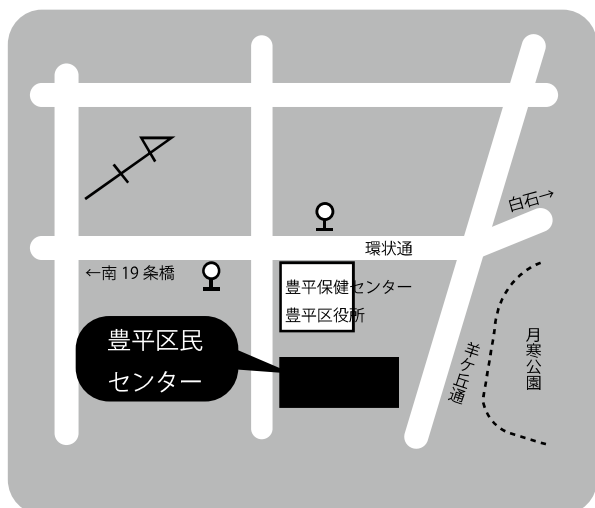
地下鉄東西線白石駅6番出口直結  
中央バス「地下鉄白石駅」徒歩1分

## 豊平区民センター図書室

〒062-0936 札幌市豊平区平岸6条10丁目1-1

TEL 011-811-1030 開設 昭和53年12月28日

FAX 011-811-1314 面積 269.80㎡



### 交通案内

JR・じょうてつバス「豊平区役所前」徒歩2分  
地下鉄東豊線美園駅 徒歩12分

## 南区民センター図書室

〒005-0014 札幌市南区真駒内幸町2丁目2-1

TEL 011-584-2533 開設 昭和54年10月23日

FAX 011-584-2533 面積 314.85㎡



### 交通案内

中央・じょうてつバス「南区役所前」徒歩2分  
地下鉄南北線真駒内駅 徒歩9分

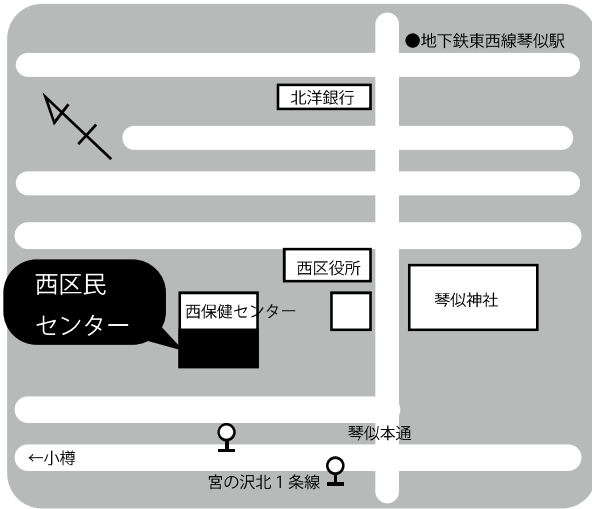


## 西区民センター図書室

〒063-0812 札幌市西区琴似2条7丁目1-21

TEL 011-641-9080 開設 昭和49年10月19日

FAX 011-641-9081 面積 171.00㎡



### 交通案内

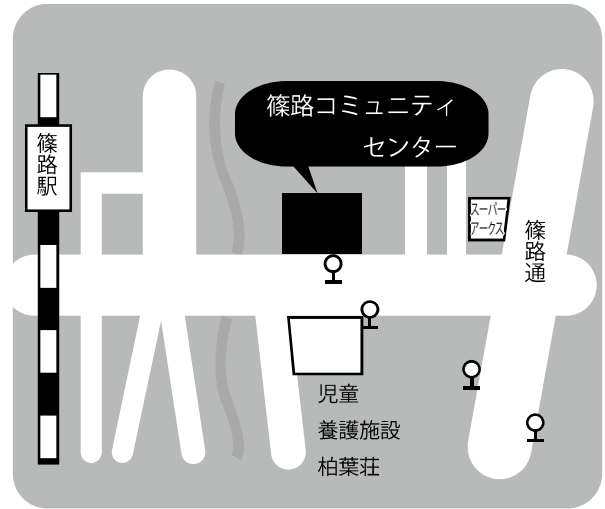
JR・中央バス「西区役所前」徒歩1分  
地下鉄東西線琴似駅 徒歩8分

## 篠路コミュニティセンター図書室

〒002-8023 札幌市北区篠路3条8丁目11-1

TEL 011-771-3700 開設 平成20年3月22日

FAX 011-771-3696 面積 127.00㎡



### 交通案内

中央バス「コミュニティセンター前」徒歩1分  
JR篠路駅 徒歩8分

## IV 施設概要

### 4 地区センター図書室等

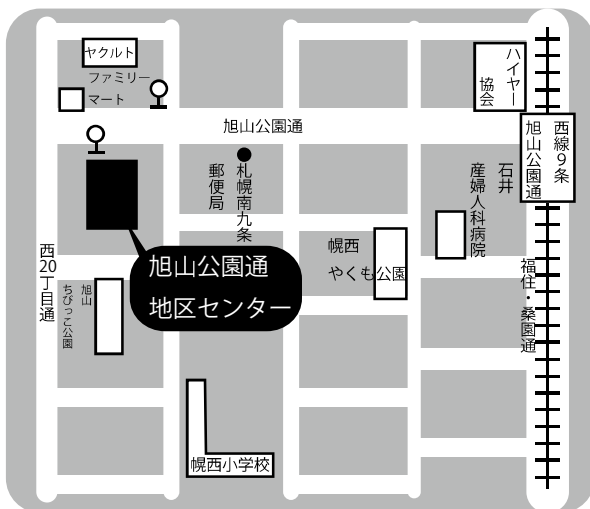


## 旭山公園通地区センター図書室

〒064-0809 札幌市中央区南9条西18丁目1-32

TEL 011-520-1700 開設 平成15年4月10日

FAX 011-561-6868 面積 195.45㎡



### 交通案内

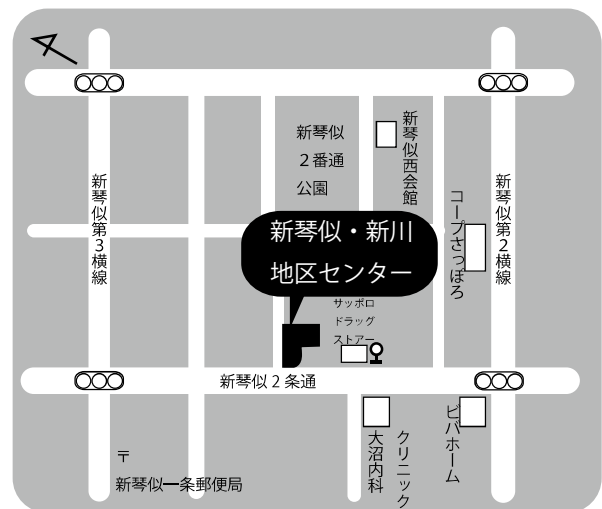
JRバス「旭山公園通18丁目」徒歩1分  
市電「西線9条旭山公園通」徒歩9分

## 新琴似・新川地区センター図書室

〒001-0902 札幌市北区新琴似2条8丁目1-20

TEL 011-765-5910 開設 平成7年2月27日

FAX 011-765-5920 面積 213.61㎡

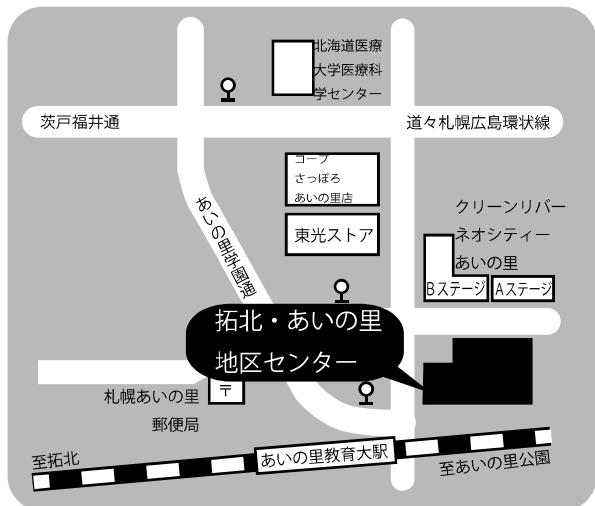


### 交通案内

中央バス「新琴似2条8丁目」徒歩2分

## 拓北・あいの里地区センター図書室

〒002-8071 札幌市北区あいの里1条6丁目1-1  
 TEL 011-778-8000 開設 平成10年2月12日  
 FAX 011-778-3366 面積 205.93㎡



### 交通案内

中央バス「あいの里教育大」徒歩1分  
 JRあいの里教育大駅 徒歩1分

## 太平百合が原地区センター図書室

〒002-8012 札幌市北区太平12条2丁目1-17  
 TEL 011-770-6531 開設 平成16年2月19日  
 FAX 011-774-1721 面積 200.77㎡

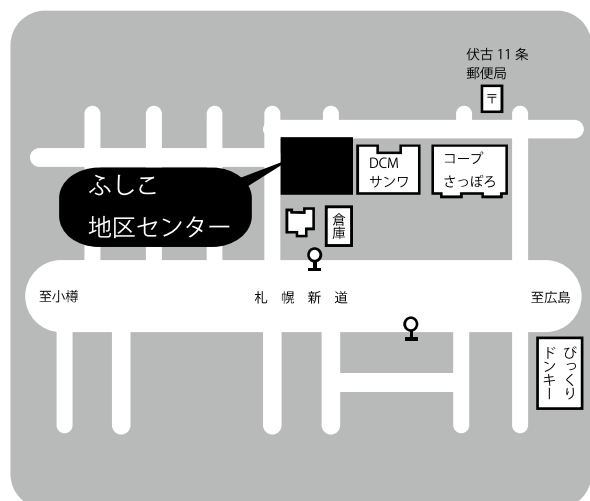


### 交通案内

中央バス「北四番橋」徒歩7分  
 JR百合が原駅 徒歩28分

## ふしこ地区センター図書室

〒007-0871 札幌市東区伏古11条3丁目1-15  
 TEL 011-785-6323 開設 平成2年4月1日  
 FAX 011-785-6334 面積 252.30㎡

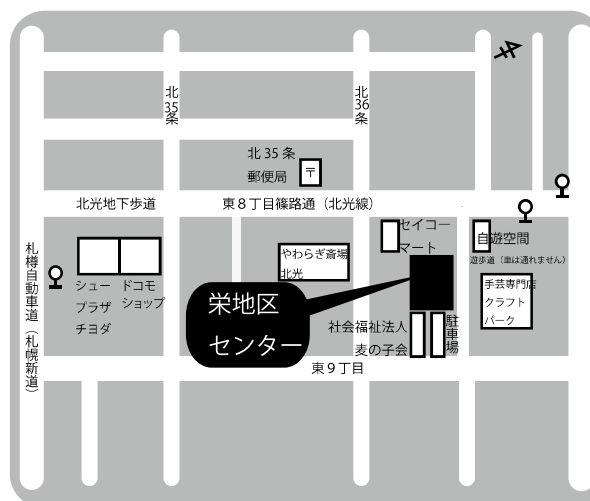


### 交通案内

中央バス「伏古11条3丁目」徒歩2分  
 「伏古10条3丁目」徒歩2分

## 栄地区センター図書室

〒007-0836 札幌市東区北36条東8丁目1-25  
 TEL 011-704-6005 開設 平成6年11月24日  
 FAX 011-704-6030 面積 221.70㎡



### 交通案内

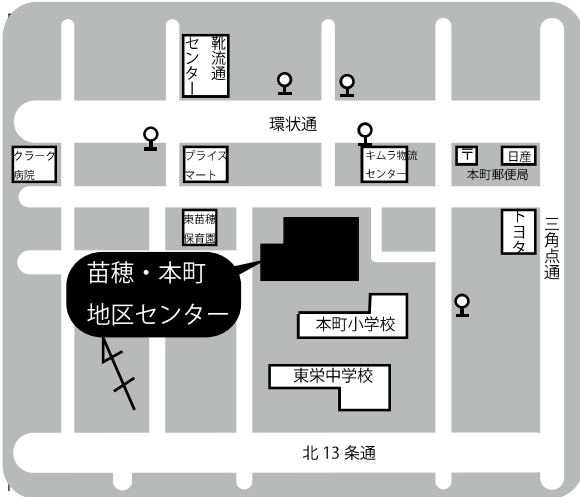
中央バス「北37条東8丁目」徒歩2分  
 地下鉄東豊線新道東駅 徒歩23分

### 苗穂・本町地区センター図書室

〒065-0042 札幌市東区本町2条7丁目2-10

TEL 011-784-7833 開設 平成11年2月15日

FAX 011-784-7834 面積 207.21㎡



#### 交通案内

中央バス「本町2条8丁目」 徒歩3分

### 白石東地区センター図書室

〒003-0026 札幌市白石区本通16丁目南4-27

TEL 011-866-3000 開設 平成8年5月10日

FAX 011-866-3270 面積 215.82㎡



#### 交通案内

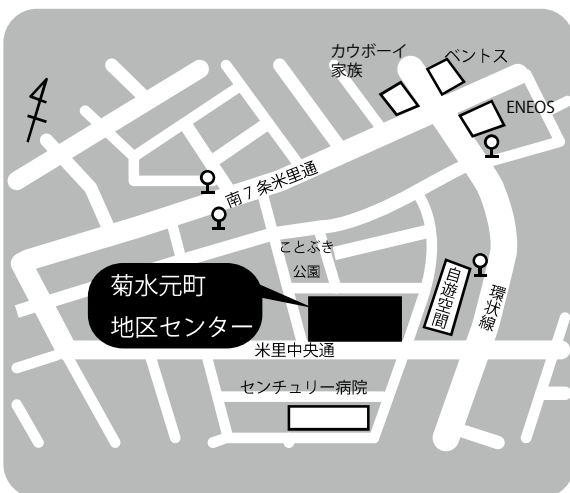
中央バス「白石本通16丁目」 徒歩3分  
地下鉄東西線南郷18丁目駅 徒歩10分  
JRバス「下白石」 徒歩3分

### 菊水元町地区センター図書室

〒003-0825 札幌市白石区菊水元町5条2丁目4-20

TEL 011-872-7600 開設 平成12年2月16日

FAX 011-874-1211 面積 210.39㎡



#### 交通案内

中央バス「菊水元町6条2丁目」 徒歩2分  
JRバス「菊水元町5条」 徒歩4分

### 北白石地区センター図書室

〒003-0833 札幌市白石区北郷3条7丁目9-20

TEL 011-874-8232 開設 平成14年2月13日

FAX 011-874-8241 面積 197.41㎡

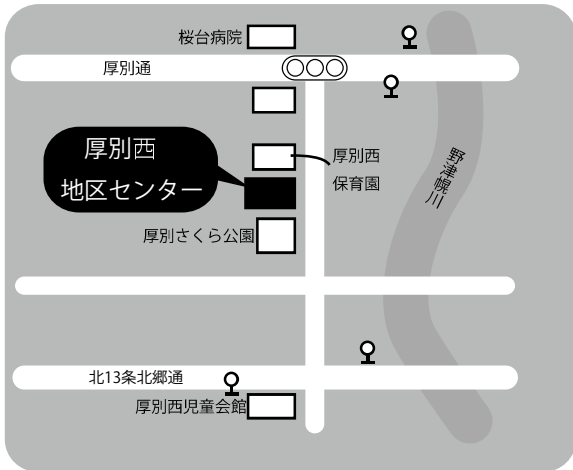


#### 交通案内

中央バス「北郷2条7丁目」 徒歩3分  
JR白石駅 徒歩21分

### 厚別西地区センター図書室

〒004-0064 札幌市厚別区厚別西 4 条 4 丁目 10-1  
 TEL 011-896-2000 開設 平成 5 年 11 月 24 日  
 FAX 011-896-1145 面積 220.73 ㎡



#### 交通案内

中央バス「厚別西 5 条 5 丁目」 徒歩 4 分  
 「厚別西 3 条 5 丁目」 徒歩 6 分  
 JR 厚別駅 徒歩 23 分

### 厚別南地区センター図書室

〒004-0022 札幌市厚別区厚別南 7 丁目 9-1  
 (上野幌小学校 4 階)  
 TEL 011-896-3000 開設 平成 6 年 12 月 12 日  
 FAX 011-896-4990 面積 259.20 ㎡



#### 交通案内

中央・JRバス「上野幌小学校前」 徒歩 1 分  
 JR 新札幌駅 徒歩 30 分

### 東月寒地区センター図書室

〒062-0053 札幌市豊平区月寒東 3 条 18 丁目 5-1  
 TEL 011-853-2011 開設 平成 12 年 6 月 1 日  
 FAX 011-853-2012 面積 208.00 ㎡

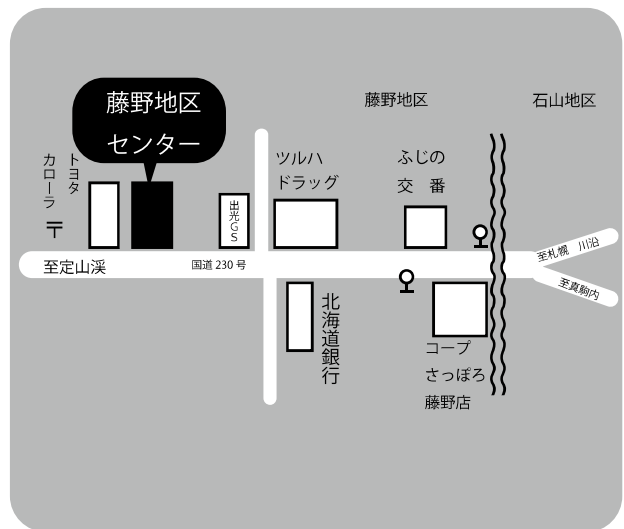


#### 交通案内

中央バス「東月寒まちづくりセンター」 徒歩 3 分

### 藤野地区センター図書室

〒061-2282 札幌市南区藤野 2 条 7 丁目 2-1  
 TEL 011-592-2002 開設 平成元年 4 月 1 日  
 FAX 011-592-2037 面積 251.73 ㎡

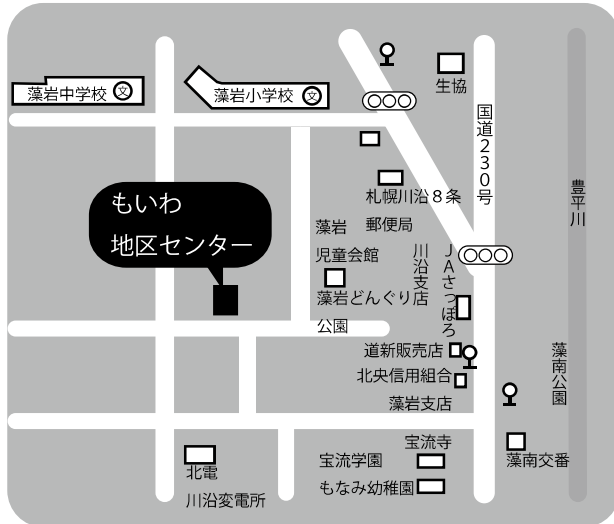


#### 交通案内

じょうてつバス「十五島公園」 徒歩 5 分

## もいわ地区センター図書室

〒005-0808 札幌市南区川沿8条2丁目4-15  
 TEL 011-572-5733 開設 平成8年4月17日  
 FAX 011-572-5744 面積 208.05㎡



### 交通案内

中央・じょうてつバス「藻南公園」 徒歩6分

## 西野地区センター図書室

〒063-0034 札幌市西区西野4条2丁目8-30  
 TEL 011-666-5550 開設 平成4年5月17日  
 FAX 011-666-6629 面積 244.15㎡

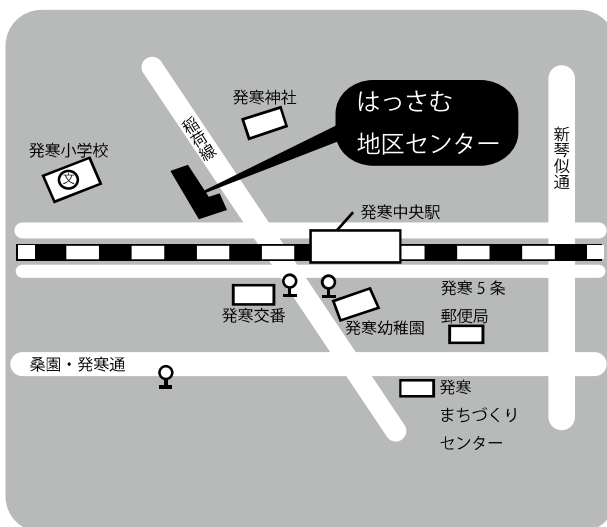


### 交通案内

JRバス「手稲東小学校前」 徒歩1分

## はっさむ地区センター図書室

〒063-0830 札幌市西区発寒10条4丁目1-1  
 TEL 011-662-8411 開設 平成6年5月23日  
 FAX 011-662-8422 面積 220.40㎡

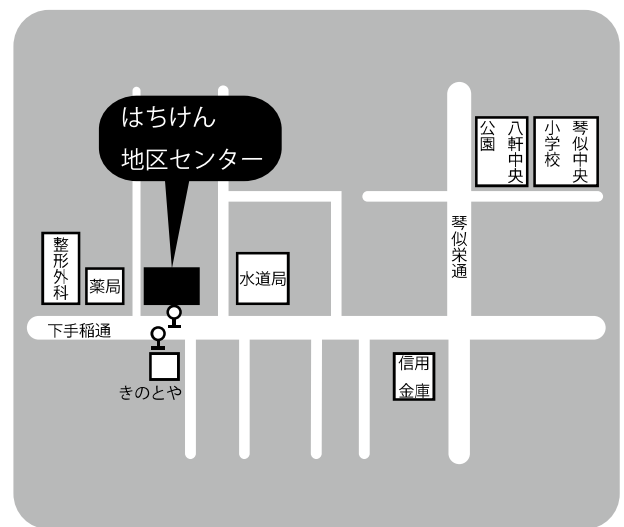


### 交通案内

中央バス「発寒小学校」 徒歩3分  
 JR発寒中央駅 徒歩2分

## はちけん地区センター図書室

〒063-0846 札幌市西区八軒6条西2丁目2-1  
 TEL 011-611-0966 開設 平成18年4月1日  
 FAX 011-611-0967 面積 215.67㎡

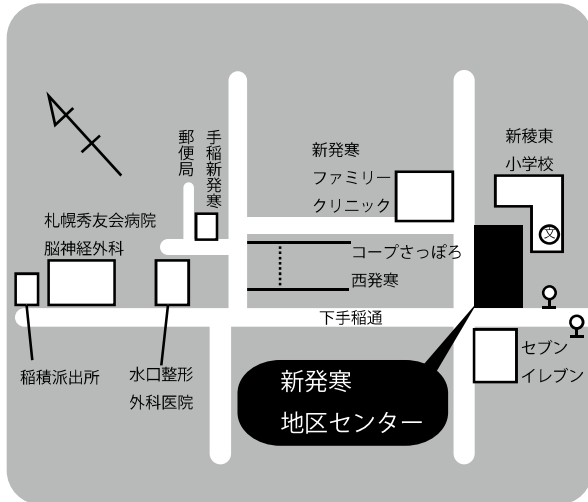


### 交通案内

中央・JRバス「八軒6条3丁目」 徒歩1分  
 JR八軒駅 徒歩14分

### 新発寒地区センター図書室

〒006-0805 札幌市手稲区新発寒5条4丁目2-2  
 TEL 011-684-5571 開設 平成3年4月1日  
 FAX 011-684-5573 面積 249.39㎡

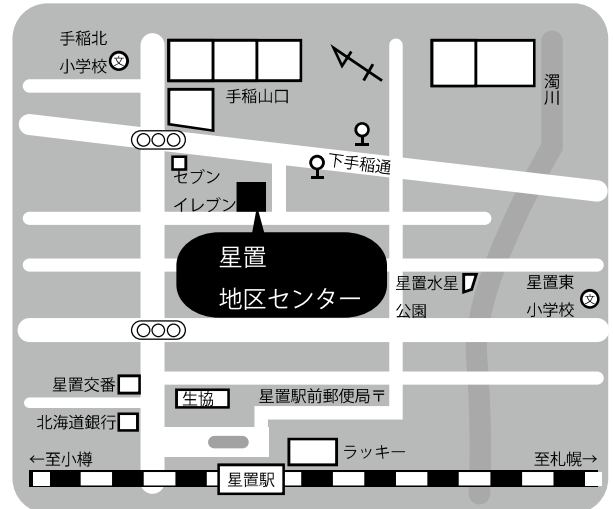


#### 交通案内

JRバス「新発寒地区センター前」 徒歩1分  
 JR稲積公園駅 徒歩32分

### 星置地区センター図書室

〒006-0852 札幌市手稲区星置2条3丁目14-1  
 TEL 011-695-3220 開設 平成8年4月27日  
 FAX 011-695-3218 面積 216.88㎡



#### 交通案内

JRバス「星置地区センター」 徒歩1分  
 JR星置駅 徒歩15分

### 里塚・美しが丘地区センター図書カウンター

〒004-0802 札幌市清田区里塚2条5丁目1-1  
 TEL 011-888-5005 開設 平成20年4月1日  
 FAX 011-792-0444



#### 交通案内

中央バス「美里団地」 徒歩1分

### メディアプラザ図書コーナー

〒063-0051 札幌市西区宮の沢1条1丁目1-10  
 (札幌市生涯学習総合センターちえりあ内)  
 TEL 011-671-2121 開設 平成21年12月21日  
 FAX 011-671-2134 面積 249.61㎡



#### 交通案内

中央・JRバス「西町北20丁目」 徒歩2分  
 地下鉄東西線宮の沢駅直結



月寒公民館図書室

〒062-0020 札幌市豊平区月寒中央通7丁目8-19  
TEL 011-851-0482 編入 昭和59年4月1日

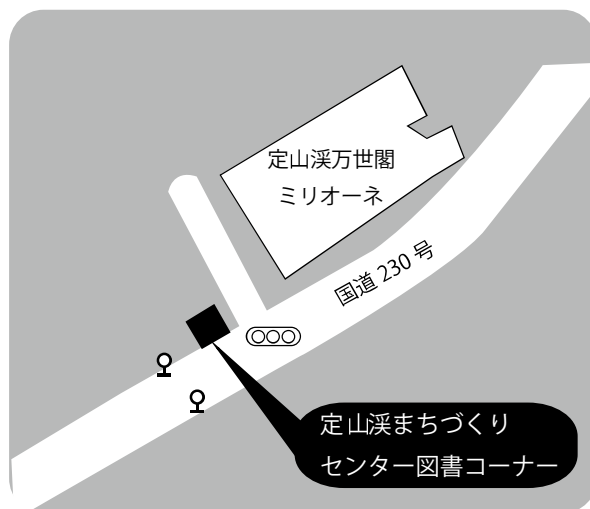


交通案内

地下鉄東豊線月寒中央駅 徒歩1分

定山溪まちづくりセンター図書コーナー

〒061-2302 札幌市南区定山溪温泉東4丁目315-4  
TEL 011-598-2191 開設 昭和49年4月1日

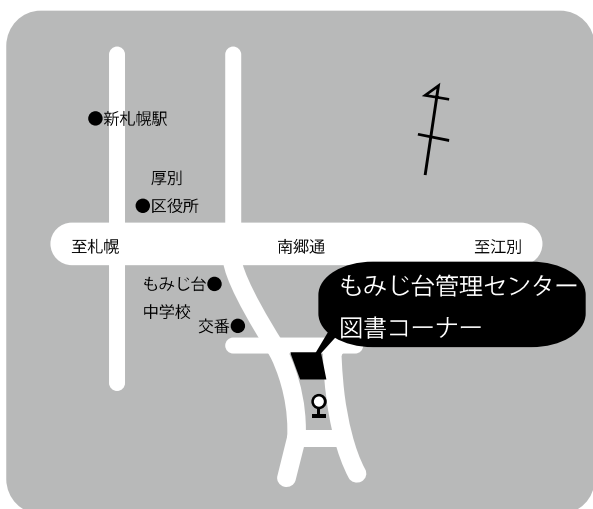


交通案内

じょうてつバス「定山溪」 徒歩1分

もみじ台管理センター図書コーナー

〒004-0014 札幌市厚別区もみじ台北7丁目1-1  
(もみじ台管理センター内)  
TEL 011-897-7431 開設 昭和62年4月1日



交通案内

JRバス「もみじ台北7丁目」 徒歩1分

身体障害者福祉センター図書コーナー

〒063-0802 札幌市西区二十四軒2条6丁目1-1  
(札幌市身体障害者福祉センター内)  
TEL 011-641-8850 開設 昭和56年6月11日



交通案内

地下鉄東西線二十四軒駅 1番出口から徒歩2分  
※4番出入口にエレベーターが設置されている