

# にしおか 図書館だより

令和3  
2021年6月号

札幌市西岡図書館  
〒062-0033  
札幌市豊平区西岡3条6丁目6-1  
☎011-852-8111

6月の図書館ごよみ

日	月	火	水	木	金	土
6 / 1 ~ 6 / 20						
臨時休館						
6						
13						
20	21	22 ★	23 休館日	24 ★	25	26
27	28	29 ★	30 ★			

【開館時間】★火～木 午前9時15分～午後7時  
金～月・祝 午前9時15分～午後5時

【注】新型コロナウイルス感染症の状況によっては、開館日・開館時間が変更になる可能性があります。

パソコン・スマートフォンや携帯電話で、本の検索や予約、開館日の確認ができます。

パソコン・スマートフォン↓  
<https://www.city.sapporo.jp/toshokan/>  
携帯電話↓  
<https://www.library.city.sapporo.jp/licsxp-opac/MOpacMnuToplnitAction.do>

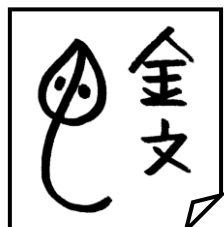
QRコード  
パソコン・スマートフォン  
携帯電話

## 蛇にも蜘蛛にも入ってる。

6月4日は「6(む)4(し)」と読めることから、「虫の日」とされています。その虫たちが地上に出てくるとされる啓蟄から三か月、身の回りに虫が増えてくる季節になってきました。さて、あらためて「ムシ」とはいったい何でしょう？辞書で調べてみたところ、日本書紀からみられる古い言葉で、人・獣・鳥・魚以外の小さいもの全般を指しているとのこと。昆虫だけかと思ったら、かなり広い生き物を指していたようです。次に、漢字の「虫」を調べてみました。「虫」はもの形をかたどって作られた文字ですが、意外なことにその形は何かのムシからではなく、蛇から来ていました。甲骨文字や金文で見ると、確かに蛇に見えます。

この形から分かるように、「虫」という漢字はかつて蛇などの爬虫類を指すものでした。ほかにも「蜘蛛」、「蛭」、かたつむりも「蝸牛」と書くなど、意外な生き物に「虫」の入った漢字が使われています。

では昆虫などの「ムシ」を表すのはどんな漢字だったかというところ、  
「蟲」という字になります。  
長い年月の間に「虫」も「蟲」も同じ意味を持つようになり、  
現在では「蟲」を「虫」と書くようになりました。(ウラ面に続く)



ちゅうのむし  
体の中にこんなムシが??  
室町時代の後期に書かれた鍼治療の本には、様々な想像上の「虫」が出てきます。

(オモテ面から)

今回調べた漢字の中には、「蚯蚓(みみず)」や「蜘蛛(げじ/げじげじ)」など読み方が難しいものもありました。また、予想外の生き物に「虫」のつく漢字が使われていて、その歴史を考えると非常に面白かったです。皆さんも虫のつく漢字を調べてみてください。

参考にした本



貸出可能な本

動植物の漢字が分かる本 加納 喜光/著 R811/カ

貸出できない本(参考図書)

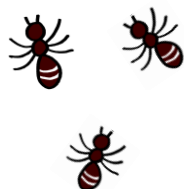
三省堂難読漢字辞典 三省堂編修所/編 R811/サ

常用字解 白川 静/著 R811/ツ

日本語源大辞典 前田 富祺/監修 R812/ニ

広辞苑 第7版 新村 出/編 R813/ジ/1

字統 白川 静/著 R821/ツ



しんがた かんせんかくだいぼうし  
新型コロナウイルス感染拡大防止のため、

こんげつ ぎょうじ やす  
今月の行事はお休みします。

# あたらしくはいったほん

## こどものはんだな

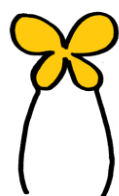
## 大人の本棚

どろぼうねこのおやぶんさん 小松 申尚/ぶん J/ド

みたい! 知りたい! 図書館はうら側もすごい!  
小田 光宏/監修 J01/ミ

なかやうきちろう ゆき こおり たんきゆうしや  
中谷宇吉郎 雪と氷の探求者  
清水 洋美/文 J28/チ

あの恐竜どこにいた? 地図で見る恐竜のくらし  
クリス・バーカー/著 J45/ハ



イラストでわかるお江戸ファッション図鑑  
撫子 凜/著 383/チ

やけに植物に詳しい僕の街のスミマ植物図鑑  
瀬尾 一樹/著 470/セ

木のストロー 西口 彩乃/著 519/コ

辞典語辞典 見坊 行徳/文 813/カ



SAPPORO