

# ！！水道凍結に注意！！



毎年12月から2月にかけて、水道の凍結事故が多発しています！  
昨冬の札幌市内の水道凍結による修繕件数は年間約8千件！  
水道が凍結すると、水道が使えなくなるだけではなく、修理に多くの費用がかかってしまいます！  
階下に被害がおよび賠償問題に発展するケースも…



**凍結対策には水抜きが最も効果的です！**

下図の凍結しやすいポイント（緑色の吹き出し箇所）を参考に凍結対策をしましょう！

## 集合住宅（例：3F入居時の場合）

## 札幌市水道局HP「水道の凍結について」



ここでは水抜き操作で間違えやすいポイントについて紹介します！  
水抜き操作の詳しい手順は裏面をご覧ください！

(操作箇所：上図赤色の吹き出し)

### 水を抜くとき！

水抜き栓(A)を操作するだけでは水は抜けません！  
蛇口(B)(C)(D)を開けないと、水が完全に抜けず凍結の原因になります！

### 水を出すとき！

水を抜いた時に蛇口(B)(C)(D)を閉め忘れると、水抜き栓を開けた時に水が出っぱなしになります！



札幌市水道局給水課  
TEL011-211-7032

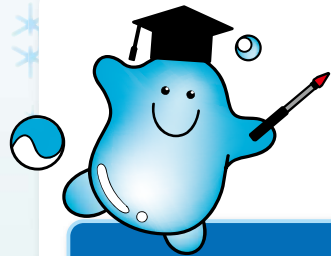
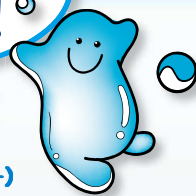
水抜き操作の詳しい手順は裏面に記載しています →



# 凍結注意! 冬の水道

-4°Cが  
目安です!

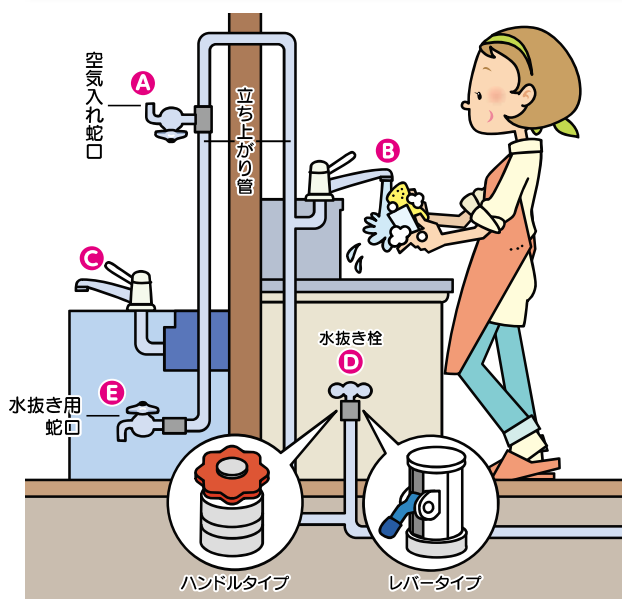
ウォッピー  
(札幌市水道局  
公式キャラクター)



## 凍結を防ぐためには...

就寝前や旅行などで長時間にわたって水道を使用しないときは「水抜き」をしましょう。  
※初めて寒冷地で冬を迎えるご家庭での凍結事故が多数確認されております。

### 水抜き栓(ハンドル又はレバー)による水抜き



#### 水を抜くとき

- 1 蛇口B・Cを閉める。
- 2 ハンドルDを右に止まるまで回す(レバーの場合は「止」の方向に操作する)。
- 3 蛇口B・Cをいっぱいにする。
- 4 空気入れ蛇口Aがある場合は、いっぱいにする。
- 5 水抜き用蛇口Eがある場合は、いっぱいにする。
- 6 蛇口B・Cと水抜き用蛇口Eから水が完全に出なくなったのを確認してから、蛇口B・Cと空気入れ蛇口A・水抜き用蛇口Eを閉める。

#### 水を出すとき

- 1 蛇口B・Cと空気入れ蛇口A・水抜き用蛇口Eが閉まっていることを確かめる。
- 2 ハンドルDを左に止まるまで回す(レバーの場合は「出」の方向に操作する)。
- 3 蛇口B・Cを開ける。

注意

空気入れ蛇口がある場合は、この開け閉めを必ず行ってください。  
給湯器などは、取扱説明書に基づき、水を抜いてください。



### 水洗トイレの水抜き

- 1 水抜き栓のレバーを「止」の方向へ操作する(ハンドルの場合は、右に止まるまで回す)。
- 2 タンクにある排水ハンドルを「大」の方向へ回し、タンクの中を空にする。

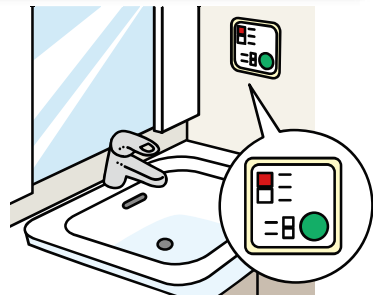


注意

便器内の凍結にもご注意ください。  
(水をくみ出す、不凍液を入れるなど)

### 水抜き栓(電動式)による水抜き

電動式の水抜き栓は、操作ボタンで水抜きを行います(水抜き栓操作後は蛇口の開閉が必要になります)。操作方法等は取扱説明書をご覧ください。



注意

停電の際には、取扱説明書などにより復旧操作を行ってください。



水抜きが不完全な場合、水が完全に  
抜けず凍結や破裂の原因となります。

水抜き解説動画をホームページで公開中!

札幌 水道 凍結

