

初めて北海道で冬を迎える方は必読!

水道凍結事故にご注意!

こんな時は
特に注意!

-4℃

・外気温が
マイナス4℃以下
になるとき

・一日中氷点下の
真冬が続いたとき

・就寝前や、旅行・帰省などで
家を留守にするなど、長時間
水道を使用しないとき



水道凍結事故防止に有効な「水抜き」を行いましょう!
水抜き方法は裏面をご確認ください!

※配管により水抜き方法が異なります。詳しくは入居時のパンフレットや大家さん等の管理者に確認しましょう。

水道管が凍結すると・・・

水道管
破裂

修理
費用

階下への
水濡れ

賠償
問題

水道管の凍結・破損による水濡れ事故が
発生すると、損害額は数百万円に上ることもあります
(過去の事故事例)



実家に帰省中、水道管が凍結・破裂し、室内が水濡れ。
長く家を空けていたため発見が遅れて損害が拡大し、損
害額は約100万円に。



アパートの自室で水道管が凍結・破裂し、室内が水濡れ。
階下の部屋にも水濡れ被害が及んだため、損害額は約
110万円に。

水道凍結事故による損害は
「保険」で補償される
場合があります

水道管の凍結・破損により水濡れ事故が発生した場合、ご自身の損害は「火災保険」で、家主や階下への損害は「賠償責任保険」で補償される場合があります。

また、水道管が凍結・破損して修理したときの修理費用は「火災保険」で補償される場合があります。

ご不明な点をご契約の損害保険会社・代理店にご相談ください。

一般社団法人 日本損害保険協会 北海道支部 / 札幌市水道局

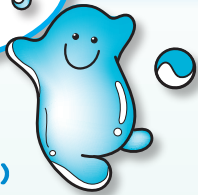
あいおいニッセイ同和損保 AIG損保 共栄火災 セコム損保 ソニー損保 損保ジャパン
東京海上日動 日新火災 三井住友海上

(2023年11月現在)

凍結注意! 冬の水道

-4℃が目安です!

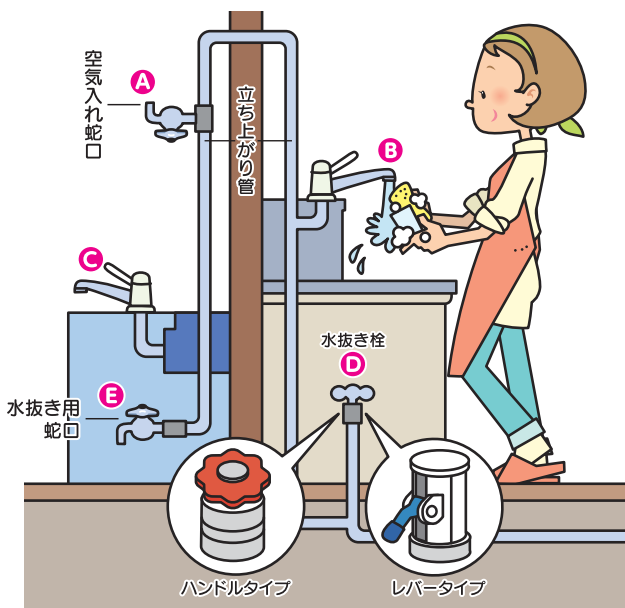
ウオッピー
(札幌市水道局
公式キャラクター)



凍結を防ぐためには

就寝前や旅行などで長時間にわたって水道を使用しないときは「水抜き」をしましょう。
※初めて寒冷地で冬を迎えるご家庭での凍結事故が多数確認されております。

水抜き栓(ハンドル又はレバー)による水抜き



水を抜くとき

- 1 蛇口B・Cを閉める。
- 2 ハンドルDを右に止まるまで回す(レバーの場合は「止」の方向に操作する)。
- 3 蛇口B・Cをいっぱいにする。
- 4 空気入れ蛇口Aがある場合は、いっぱいにする。
- 5 水抜き用蛇口Eがある場合は、いっぱいにする。
- 6 蛇口B・Cと水抜き用蛇口Eから水が完全になくなったのを確認してから、蛇口B・Cと空気入れ蛇口A・水抜き用蛇口Eを閉める。

水を出すとき

- 1 蛇口B・Cと空気入れ蛇口A・水抜き用蛇口Eが閉まっていることを確かめる。
- 2 ハンドルDを左に止まるまで回す(レバーの場合は「出」の方向に操作する)。
- 3 蛇口B・Cを開ける。

注意

空気入れ蛇口がある場合は、この開け閉めを必ず行ってください。
給湯器などは、取扱説明書に基づき、水を抜いてください。



水洗トイレの水抜き

- 1 水抜き栓のレバーを「止」の方向へ操作する(ハンドルの場合は、右に止まるまで回す)。
- 2 タンクにある排水ハンドルを「大」の方向へ回し、タンクの中を空にする。

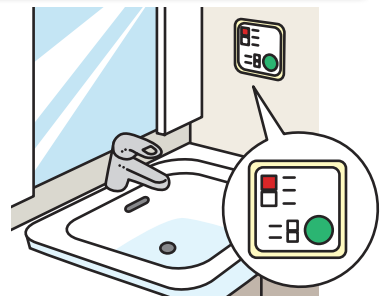


注意

便器内の凍結にもご注意ください。
(水をくみ出す、不凍液を入れるなど)

水抜き栓(電動式)による水抜き

電動式の水抜き栓は、操作ボタンで水抜きを行います(水抜き栓操作後は蛇口の開閉が必要になります)。操作方法等は取扱説明書をご覧ください。



注意

停電の際には、取扱説明書などにより復旧操作を行ってください。



水抜きが不完全な場合、水が完全に抜けず凍結や破裂の原因となります。

水抜き解説動画をホームページで公開中!

札幌 水道 凍結

