

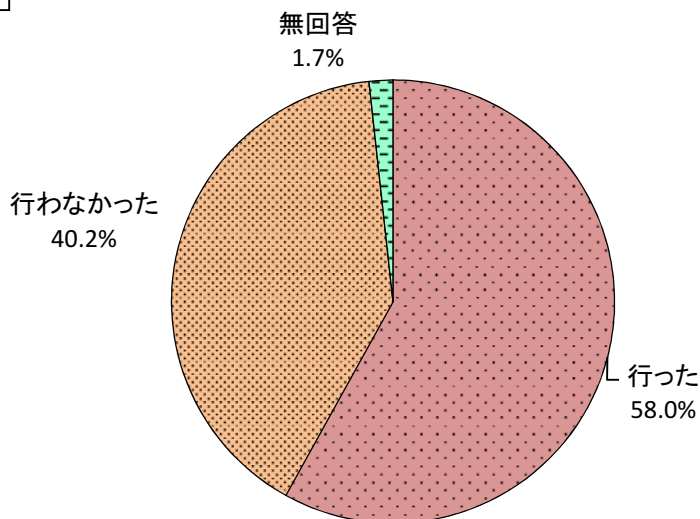
テーマ3 スポーツ施設について

過去1年間にスポーツを行ったか

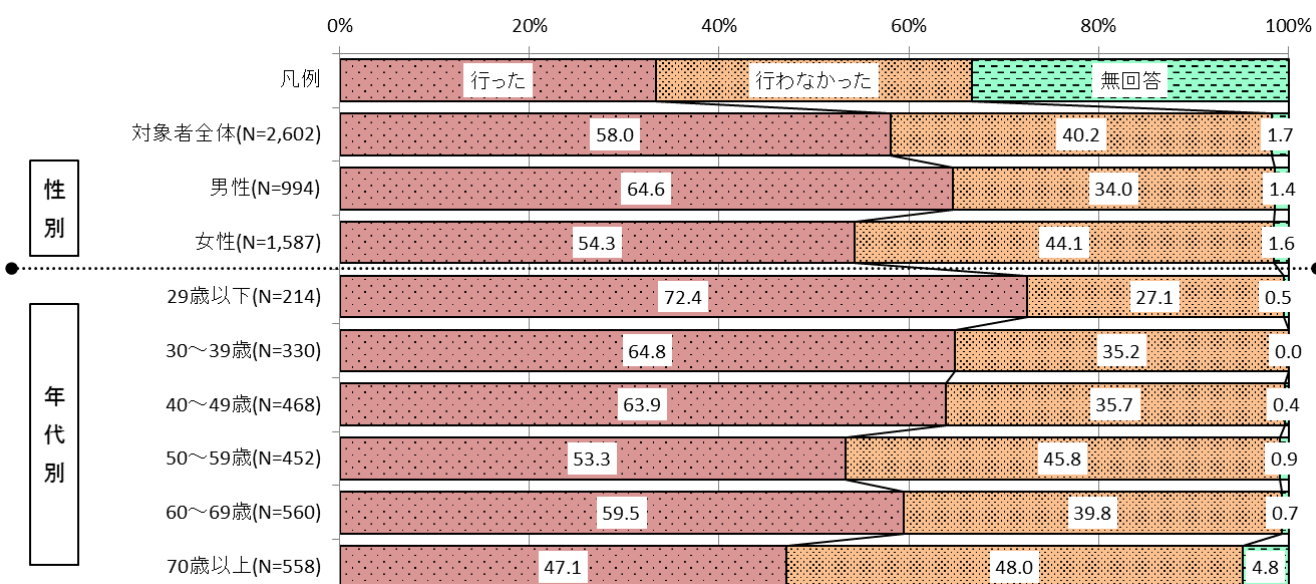
【問10】 あなたは過去1年間にスポーツを行いましたか。

この1年間にスポーツを「行った」人は約6割

対象者全体 (N=2,602)



【対象者全体】過去1年間にスポーツを行ったかについて、「行った」が58.0%、「行かなかった」が40.2%となっている。



【性別】「行った」が男性で64.6%と、女性の54.3%より10.3ポイント高くなっている。

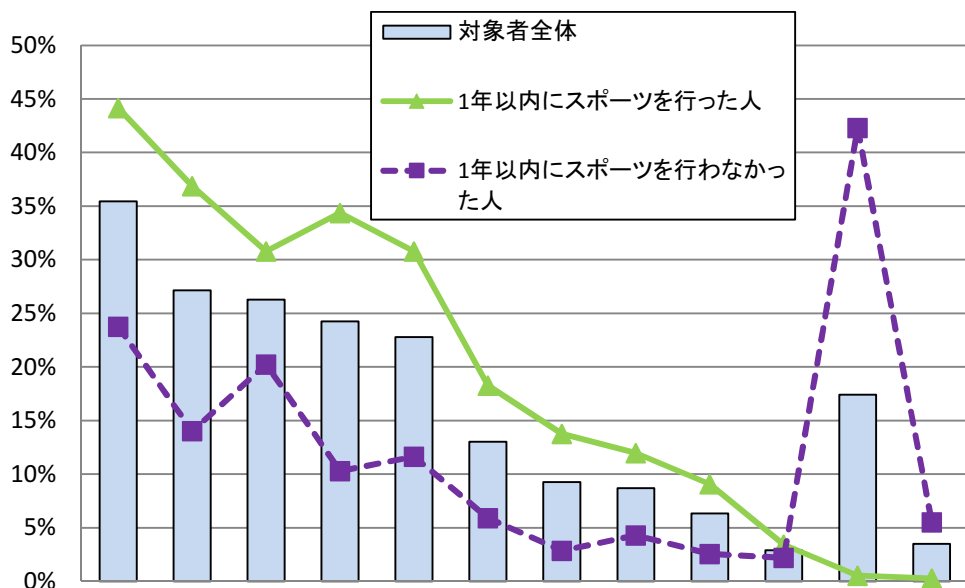
【年代別】「行った」が29歳以下(72.4%)で最も高く、次いで30歳代(64.8%)、40歳代(63.9%)となっている。なお、69歳以下において、「行った」は5割を超えている。

スポーツを行う場所

【問11】 あなたがスポーツをするとき、どのような場所で行いますか。あてはまるものにいくつでも○をつけてください。

スポーツを行う場所として「公園、運動広場、緑地」と回答した人が3割半ば

対象者全体 (N=2,602)



	対象者数	公園、運動広場、緑地	公共スポーツ施設	自宅	民間スポーツ施設	海、山、川などの自然	道路	河川敷	サイクリングロード	学校施設	その他	スポーツはしない	無回答
対象者全体	2,602	35.4	27.1	26.3	24.3	22.8	13.0	9.3	8.7	6.3	2.9	17.4	3.5
《性別》													
男性	994	41.5	29.5	21.6	28.2	26.3	16.4	13.3	11.5	8.4	2.8	12.8	2.6
女性	1,587	31.9	25.8	29.5	21.9	20.8	11.0	6.7	7.1	5.0	2.8	20.2	3.7
《年代別》													
29歳以下	214	34.6	40.2	24.3	31.8	24.3	14.0	9.8	10.7	20.1	1.9	15.4	0.9
30～39歳	330	48.5	33.9	28.8	27.3	34.8	18.5	7.3	9.7	9.7	1.2	10.3	0.9
40～49歳	468	42.5	34.2	26.3	26.7	27.8	13.5	11.1	9.6	7.1	2.8	15.8	0.6
50～59歳	452	29.9	25.7	23.7	25.4	23.0	13.1	8.4	9.7	5.1	2.4	20.8	1.3
60～69歳	560	32.1	21.4	28.9	23.8	19.6	10.9	9.6	8.2	3.6	3.4	15.9	3.9
70歳以上	558	30.6	19.7	25.8	17.4	14.3	11.5	9.0	6.3	2.3	3.9	22.0	8.6
《問10 スポーツの実施》													
1年以内にスポーツを行った人	1,510	44.2	36.9	30.8	34.4	30.8	18.3	13.8	12.0	9.1	3.4	0.5	0.3
1年以内にスポーツを行わなかった人	1,047	23.8	14.0	20.2	10.3	11.7	5.9	2.9	4.3	2.6	2.2	42.3	5.5
《問20 ウィンタースポーツの実施》													
1年以内にウィンタースポーツを行った人	408	51.2	45.8	26.7	35.5	45.3	12.5	13.7	12.0	15.0	4.4	2.9	0.7
1年以内にウィンタースポーツを行わなかった人	2,132	33.1	24.0	26.5	22.6	18.6	13.5	8.5	8.3	4.9	2.6	20.1	0.2

■ 対象者全体と比較し10%以上高い
■ 対象者全体と比較し10%以上低い

【対象者全体】 スポーツを行う場所として、「公園、運動広場、緑地」が35.4%と最も高く、次いで「公共スポーツ施設」が27.1%、「自宅」が26.3%となっている。

【性別】 「公園、運動広場、緑地」が男性で41.5%と、女性の31.9%より9.6ポイント高くなっている。一方で、「自宅」が女性で29.5%と、男性の21.6%より7.9ポイント高くなっている。

【年代別】 29歳以下では「公共スポーツ施設」が最も高く、30歳以上では「公園、運動広場、緑地」が最も高くなっている。

過去1年間の公共体育館利用の有無

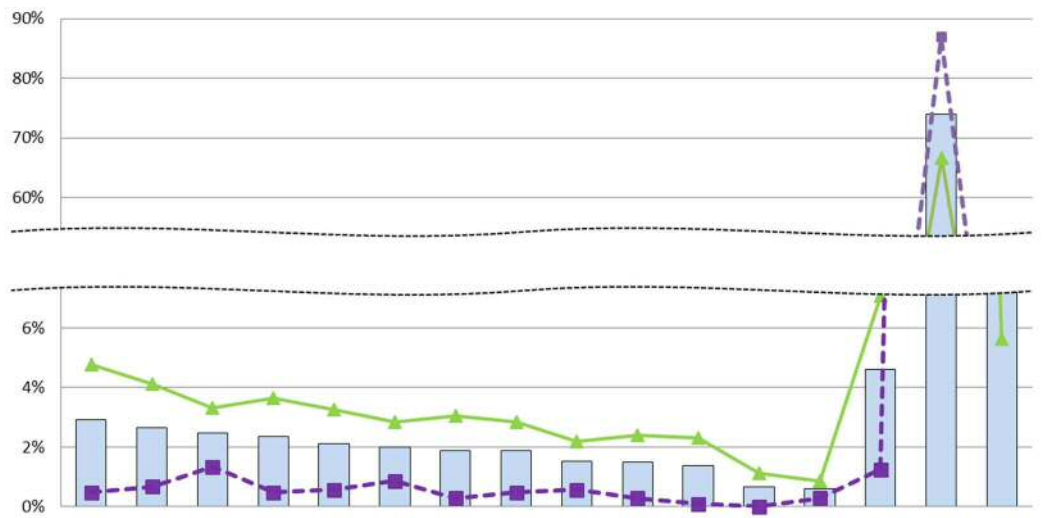
《ここからは公共体育館についておうかがいします。》

【問12】 あなたは、過去1年間に、市内にある以下の公共体育館を利用したことがありますか。
利用した施設にいくつでも○をつけてください。

この1年間に“いずれかの公共体育館を利用した”のは約2割

※ “いずれかの公共体育館を利用した”（対象者全体－「利用していない」－「無回答」）

対象者全体（N=2,602）



	対象者数	西区体育館	中央体育館	東区体育館	北区体育館	清田区体育館	豊平区体育館	白石区体育館	手稲区体育館	厚別区体育館	南区体育館	中島体育センター	美香保体育館 (夏季のみ)	宮の沢屋内競技場	他の公共体育館	利用していない	無回答
対象者全体	2,602	2.9	2.7	2.5	2.3	2.1	2.0	1.9	1.9	1.5	1.5	1.4	0.7	0.6	4.6	74.0	7.5
《性別》																	
男性	994	4.0	2.2	2.2	2.7	2.2	1.9	1.9	2.2	1.5	1.8	1.5	0.5	0.7	4.8	73.9	7.1
女性	1,587	2.2	2.9	2.5	2.1	2.1	2.1	1.9	1.7	1.5	1.3	1.3	0.8	0.6	4.4	74.5	7.4
《年代別》																	
29歳以下	214	7.5	5.1	4.2	7.9	2.8	4.7	2.8	3.3	3.3	5.1	1.9	1.9	0.9	1.4	68.7	2.8
30～39歳	330	3.0	2.4	1.5	1.5	2.1	3.0	3.3	1.8	0.6	0.6	2.1	0.3	0.9	4.8	79.4	2.1
40～49歳	468	4.1	2.6	1.9	1.9	3.8	2.6	2.4	1.7	1.9	1.9	0.9	0.9	0.9	6.2	76.5	2.8
50～59歳	452	3.3	2.0	2.2	2.7	2.4	1.3	1.5	2.0	1.3	0.7	1.1	0.4	0.4	3.5	79.0	4.6
60～69歳	560	1.3	3.4	2.7	1.3	0.7	1.1	0.9	1.8	1.4	1.1	1.6	0.4	0.4	5.0	75.2	8.6
70歳以上	558	1.4	1.6	2.7	2.0	1.6	1.4	1.6	1.6	1.3	1.3	0.4	0.7	0.5	4.8	66.5	16.5
《問10 スポーツの実施》																	
1年以内にスポーツを行った人	1,510	4.8	4.1	3.3	3.6	3.2	2.8	3.0	2.8	2.2	2.4	2.3	1.1	0.9	7.1	66.6	5.6
1年以内にスポーツを行わなかった人	1,047	0.5	0.7	1.3	0.5	0.6	0.9	0.3	0.5	0.6	0.3	0.1	0.0	0.3	1.2	86.9	7.4
《問20 ウインタースポーツの実施》																	
1年以内にウインタースポーツを行った人	408	5.6	5.1	4.7	6.9	5.1	4.7	4.2	3.7	3.2	3.4	3.2	2.9	1.2	7.6	59.8	4.4
1年以内にウインタースポーツを行わなかった人	2,132	2.4	2.1	2.0	1.4	1.6	1.5	1.4	1.5	1.3	1.2	1.0	0.2	0.5	4.2	77.9	6.8

■ 対象者全体と比較し10%以上高い
■ 対象者全体と比較し10%以上低い

【対象者全体】 過去1年間における市内にある公共体育館の利用の有無は、“いずれかの公共体育館を利用した”が18.5%、「利用していない」が74.0%となっている。

【性別】 男女で大きな差は見られない。

【年代別】 「利用していない」が30歳代(79.4%)で最も高く、次いで50歳代(79.0%)、40歳代(76.5%)となっている。

公共体育館配置場所の満足度

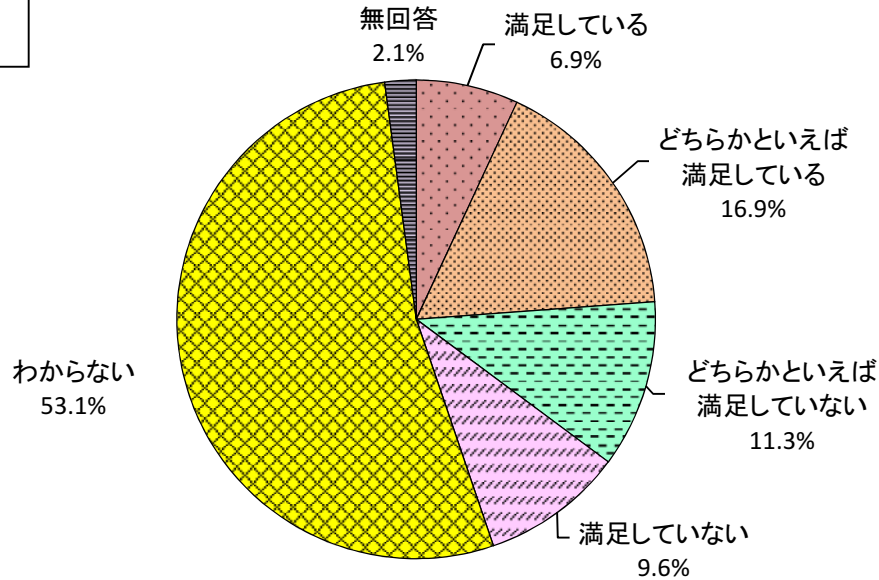
【問 13】 あなたは、札幌市全体の公共体育館の配置場所に満足していますか。

公共体育館の配置場所について、“満足している”人は2割半ば

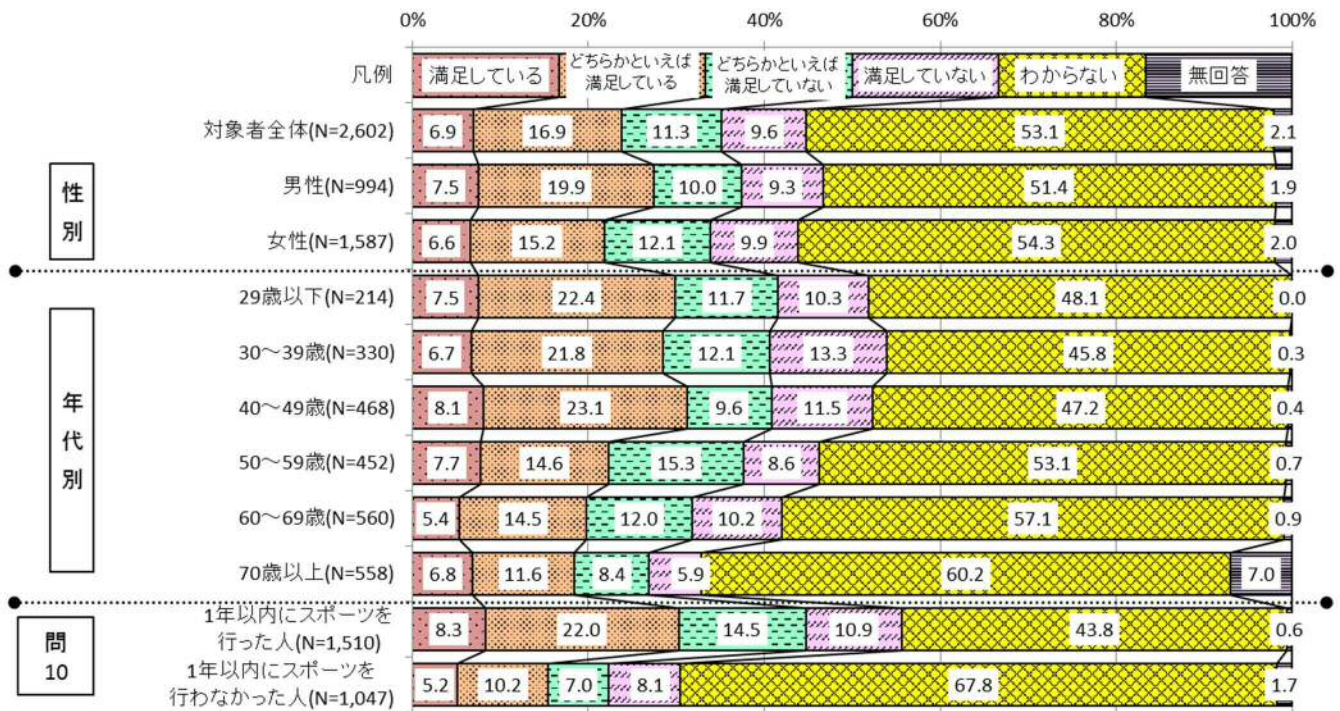
※ “満足している”（「満足している」＋「どちらかといえば満足している」）

※ “満足していない”（「どちらかといえば満足していない」＋「満足していない」）

対象者全体 (N=2,602)



【対象者全体】公共体育館の配置場所について、「満足している」が6.9%、「どちらかといえば満足している」が16.9%、合わせると23.8%となっている。一方で、「どちらかといえば満足していない」が11.3%、「満足していない」が9.6%、合わせると20.9%となっている。なお、「わからない」が53.1%となっている。



【性別】男女で大きな差は見られない。

【年代別】「どちらかといえば満足している」が40歳代で23.1%と最も高く、次いで29歳以下22.4%、30歳代が21.8%となっている

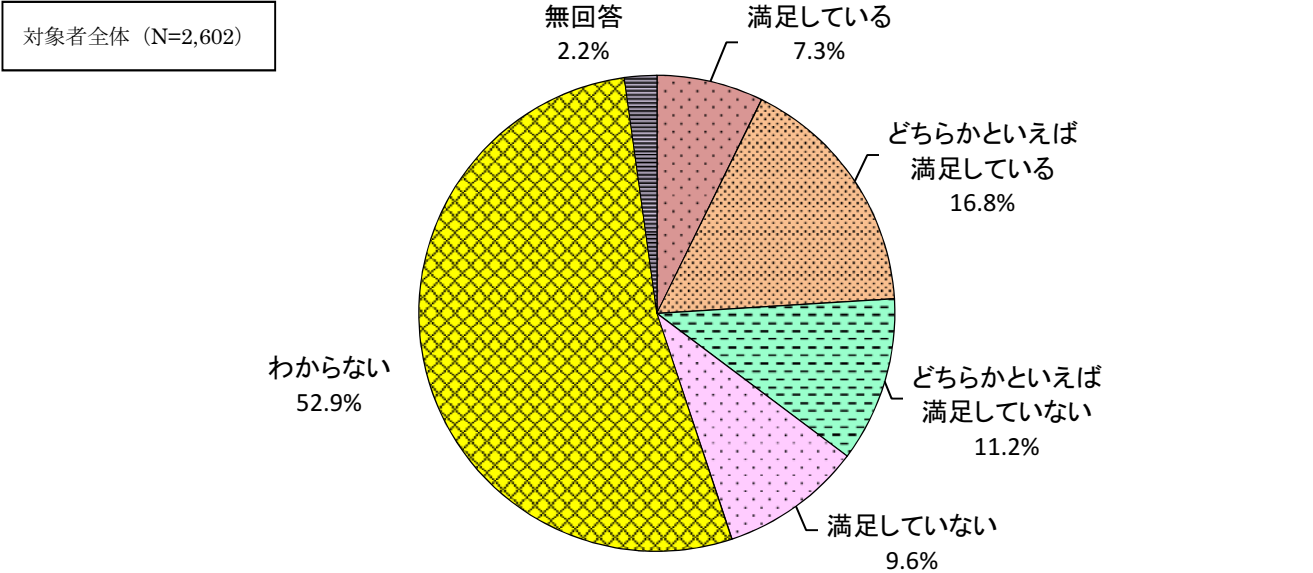
公共体育館配置数の満足度

【問 14】 あなたは、札幌市全体の公共体育館の配置数に満足していますか。

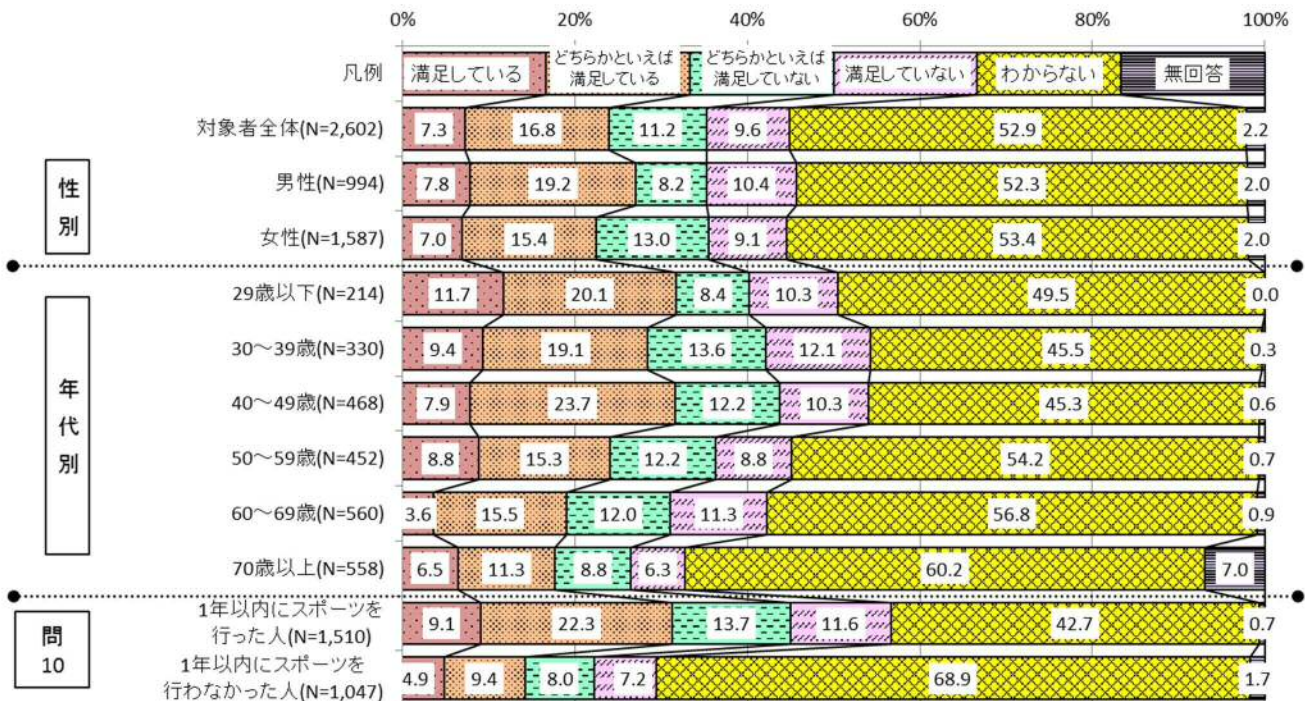
公共体育館の配置数について、“満足している”人は2割半ば

※ “満足している”（「満足している」＋「どちらかといえば満足している」）

※ “満足していない”（「どちらかといえば満足していない」＋「満足していない」）



【対象者全体】公共体育館の配置数について、「満足している」が7.3%、「どちらかといえば満足している」が16.8%、合わせると24.0%となっている。一方で、「どちらかといえば満足していない」が11.2%、「満足していない」が9.6%、合わせると20.9%となっている。なお、「わからない」が52.9%となっている。



【性別】男女で大きな差は見られない。

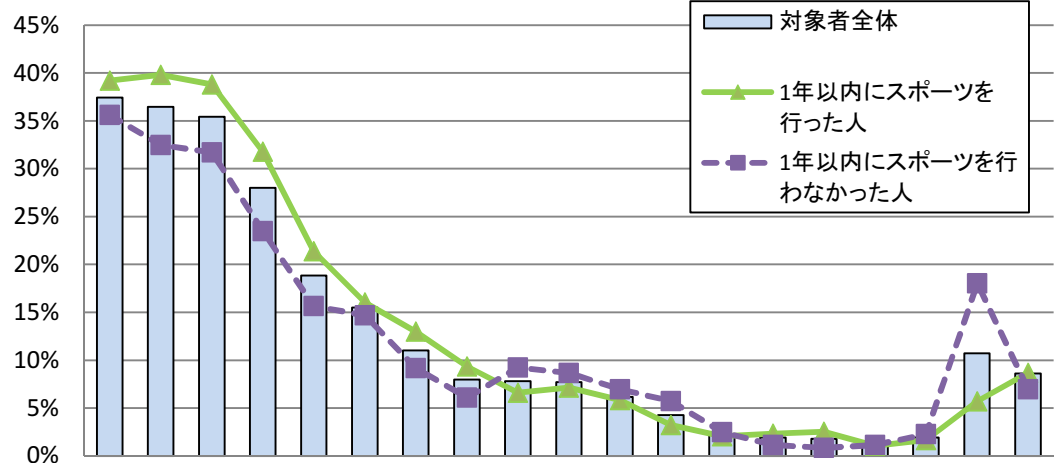
【年代別】“満足している”が29歳以下(31.8%)で最も高く、次いで40歳代(31.6%)、30歳代(28.5%)となっている。40歳以上では年代が高くなるにつれて減少している。

公共体育館に求めるもの

【問15】 あなたが公共体育館に求めるものは何ですか。次の中からあてはまるものに 3 つまで ○をつけてください。

3割以上の方が、公共体育館に「地下鉄などの交通アクセスの利便性」「身近にあること」「利用しやすい料金設定」を求めている

対象者全体 (N=2,602)



対象者数	地下鉄などの交通アクセスの利便性	身近にあること	利用しやすい料金設定	駐車場の広さ	利用しやすい開館時間	一般的な健康づくり機能	使いやすい更衣室・シャワー設備	指導者やスポーツ教室	高齢者・障がい者向け競技スペース	ゆとりある休憩スペース	食堂や売店など飲食設備	バリアフリー	託児機能	競技大会が開催できる規格	高度なトレーニング機能	大人数を収容できる観客席	その他	特にない	無回答	
対象者全体 (N=2,602)	37.4	36.5	35.4	28.0	18.8	15.5	11.0	8.0	7.8	7.7	6.2	4.3	2.2	1.9	1.8	1.2	1.9	10.7	8.6	
《性別》																				
男性 (N=994)	32.2	36.4	31.3	32.7	22.2	16.3	11.7	5.7	8.5	6.7	7.0	3.3	1.4	3.5	3.0	1.3	2.1	12.6	7.1	
女性 (N=1,587)	41.1	36.7	38.3	25.3	16.8	14.9	10.8	9.5	7.4	8.4	5.7	4.8	2.7	0.9	1.1	1.1	1.8	9.4	9.1	
《年代別》																				
29歳以下 (N=214)	56.8	37.9	53.7	17.4	34.7	7.4	12.6	5.3	1.6	7.4	2.6	1.6	2.6	4.2	6.3	4.2	3.7	10.5	9.5	
30～39歳 (N=330)	36.1	34.2	44.2	38.5	26.4	7.3	12.7	8.8	1.8	9.4	5.8	2.4	9.4	1.5	2.7	0.9	3.0	5.2	7.9	
40～49歳 (N=468)	38.0	38.0	41.9	39.3	26.1	7.9	10.5	11.1	2.6	6.2	7.3	2.1	2.8	3.0	2.6	1.3	2.1	6.6	7.3	
50～59歳 (N=452)	41.2	35.8	35.0	33.2	23.9	15.0	11.3	9.3	3.3	6.4	6.6	5.5	0.2	2.4	0.9	0.9	2.0	10.6	6.2	
60～69歳 (N=560)	36.8	39.6	35.0	26.4	11.6	24.6	12.7	8.6	10.0	8.8	5.5	3.9	1.1	0.9	1.3	-	1.1	12.0	7.3	
70歳以上 (N=558)	31.5	35.7	21.7	15.2	7.5	21.3	9.0	4.8	19.5	8.8	7.3	7.2	0.2	1.3	0.5	1.6	1.3	16.5	12.4	
《問10 スポーツの実施》																				
1年以内にスポーツを行った人 (N=1,510)	39.2	39.8	38.8	31.8	21.4	16.0	13.0	9.3	6.6	7.2	5.8	3.2	2.1	2.3	2.5	1.1	1.7	5.7	8.7	
1年以内にスポーツを行わなかった人 (N=1,047)	35.6	32.5	31.7	23.5	15.7	14.7	9.2	6.1	9.3	8.7	7.0	5.7	2.5	1.1	0.9	1.1	2.3	18.1	7.0	
《問20 ウィンタースポーツの実施》																				
1年以内にウィンタースポーツを行った人 (N=408)	37.5	41.2	38.0	39.7	25.5	9.3	11.8	9.6	3.4	6.4	5.6	2.0	3.9	3.7	3.4	1.0	2.0	4.4	8.6	
1年以内にウィンタースポーツを行わなかった人 (N=2,132)	38.0	36.3	35.5	26.2	18.0	16.7	11.1	7.8	8.6	8.2	6.4	4.7	1.8	1.6	1.5	1.2	2.0	11.8	7.6	

対象者全体と比較し10%以上高い
対象者全体と比較し10%以上低い

【対象者全体】 公共体育館に求めるものは、「地下鉄などの交通アクセスの利便性」が 37.4%と最も高く、次いで「身近にあること」が 36.5%、「利用しやすい料金設定」が 35.4%となっている。

【性別】 男性では「身近にあること」が 36.4%と最も高くなっており、女性では「地下鉄などの交通アクセスの利便性」が 41.1%と最も高くなっている。

【年代別】 29歳以下と50歳代では「地下鉄などの交通アクセスの利便性」が、30歳代と40歳代では「利用しやすい料金設定」が、60歳以上では「身近にあること」が最も高くなっている。

なお、年代が高くなるにつれて、「利用しやすい開館時間」、「利用しやすい料金設定」の割合が低くなっている。

過去1年間の公的温水プール利用の有無

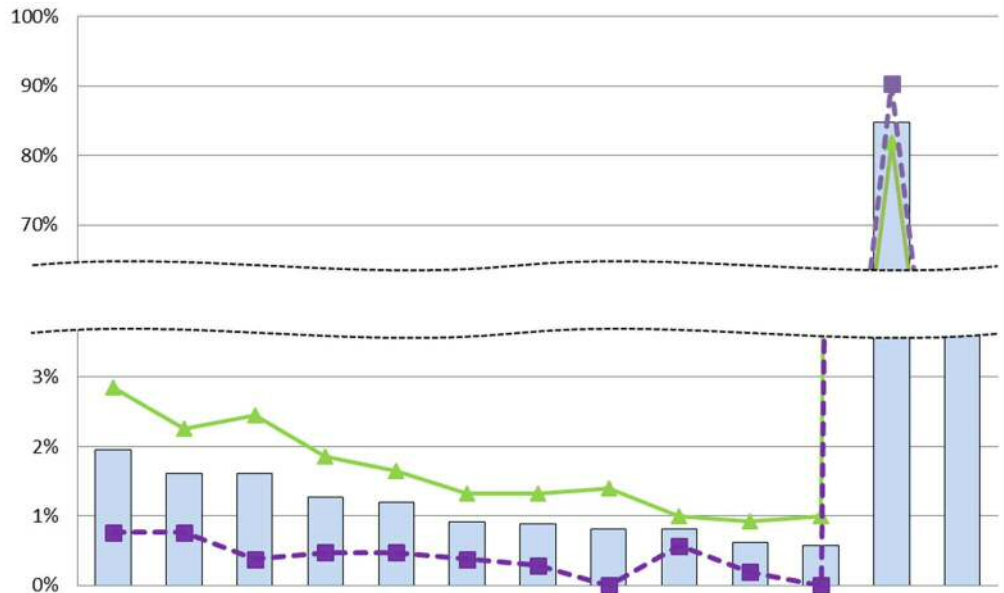
《ここからは公的温水プール施設についておうかがいします。》

【問16】 あなたは、過去1年間に、市内にある以下の公的温水プール施設を利用したことがありますか。利用した施設にいくつでも○をつけてください。

この1年間に“いずれかの公的温水プールを利用した”のは約1割

※ “いずれかの公的温水プールを利用した”（対象者全体－「利用していない」－「無回答」）

対象者全体 (N=2,602)



(%)	対象者数	平岸プール	東温水プール	西温水プール	手稲曙温水プール	厚別温水プール	豊平公園温水プール	白石温水プール	清田温水プール	温札幌サンブラザ（北区的温水プール）	札幌サンブラザ（北区的温水プール）	北海道青少年会館コンパス（南区公的温水プール）	サンシャインスポーツクラブ（中央区公的温水プール）	利用していない	無回答
対象者全体	2,602	2.0	1.6	1.6	1.3	1.2	0.9	0.9	0.8	0.8	0.6	0.6	84.7	5.6	
《性別》															
男性	994	1.1	1.6	1.7	1.1	1.3	1.0	1.0	0.7	0.5	0.6	0.6	86.7	4.2	
女性	1,587	2.5	1.6	1.5	1.3	1.1	0.9	0.8	0.9	0.9	0.6	0.6	83.9	6.1	
《年代別》															
29歳以下	214	1.9	1.4	2.3	1.4	0.5	0.5	0.5	0.5	0.5	0.9	1.4	89.3	2.3	
30～39歳	330	2.1	1.8	2.1	2.1	0.6	1.2	2.1	0.9	0.6	1.2	0.3	86.4	1.5	
40～49歳	468	3.8	1.9	2.1	1.3	1.3	0.6	1.5	1.3	0.6	1.5	0.6	84.2	2.8	
50～59歳	452	1.3	1.3	1.1	0.9	1.1	0.4	0.4	0.4	0.4	0.4	1.1	89.8	2.7	
60～69歳	560	2.1	0.9	1.1	1.1	1.6	1.6	0.7	0.5	1.1	0.2	0.4	85.9	5.7	
70歳以上	558	0.7	2.2	1.4	1.1	1.4	0.9	0.4	1.1	1.3	0.0	0.2	78.5	12.7	
《問10 スポーツの実施》															
1年以内にスポーツを行った人	1,510	2.8	2.3	2.5	1.9	1.7	1.3	1.3	1.4	1.0	0.9	1.0	81.9	4.2	
1年以内にスポーツを行わなかった人	1,047	0.8	0.8	0.4	0.5	0.5	0.4	0.3	0.0	0.6	0.2	0.0	90.3	5.9	
《問20 ウィンタースポーツの実施》															
1年以内にウィンタースポーツを行った人	408	5.4	3.9	2.9	2.7	1.7	2.0	2.0	2.9	2.2	2.0	1.5	74.8	3.4	
1年以内にウィンタースポーツを行わなかった人	2,132	1.3	1.1	1.3	1.0	1.1	0.8	0.7	0.4	0.6	0.4	0.4	87.9	4.7	

対象者全体と比較し10%以上高い
 対象者全体と比較し10%以上低い

【対象者全体】過去1年間に市内にある公的温水プールを利用したかについて、“いずれかの公的温水プールを利用した”が9.7%、「利用していない」が84.7%となっている。

【性別】男女で大きな差は見られない。

【年代別】「利用していない」が50歳代(89.8%)で最も高く、次いで29歳以下(89.3%)、30歳代(86.4%)となっている。

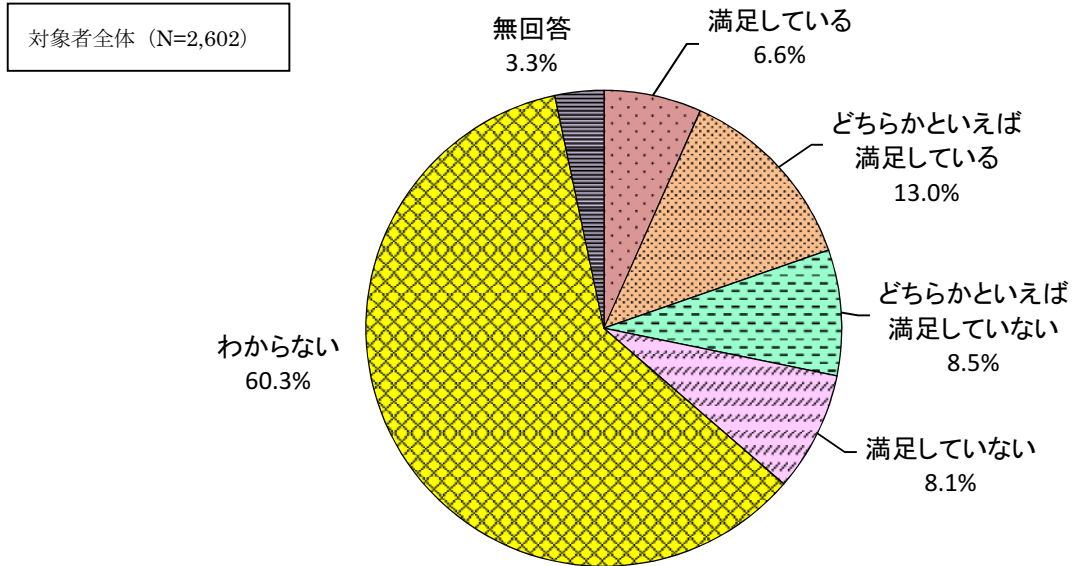
公的温水プール配置場所の満足度

【問 17】 あなたは、札幌市全体の公的温水プール施設の配置場所に満足していますか。

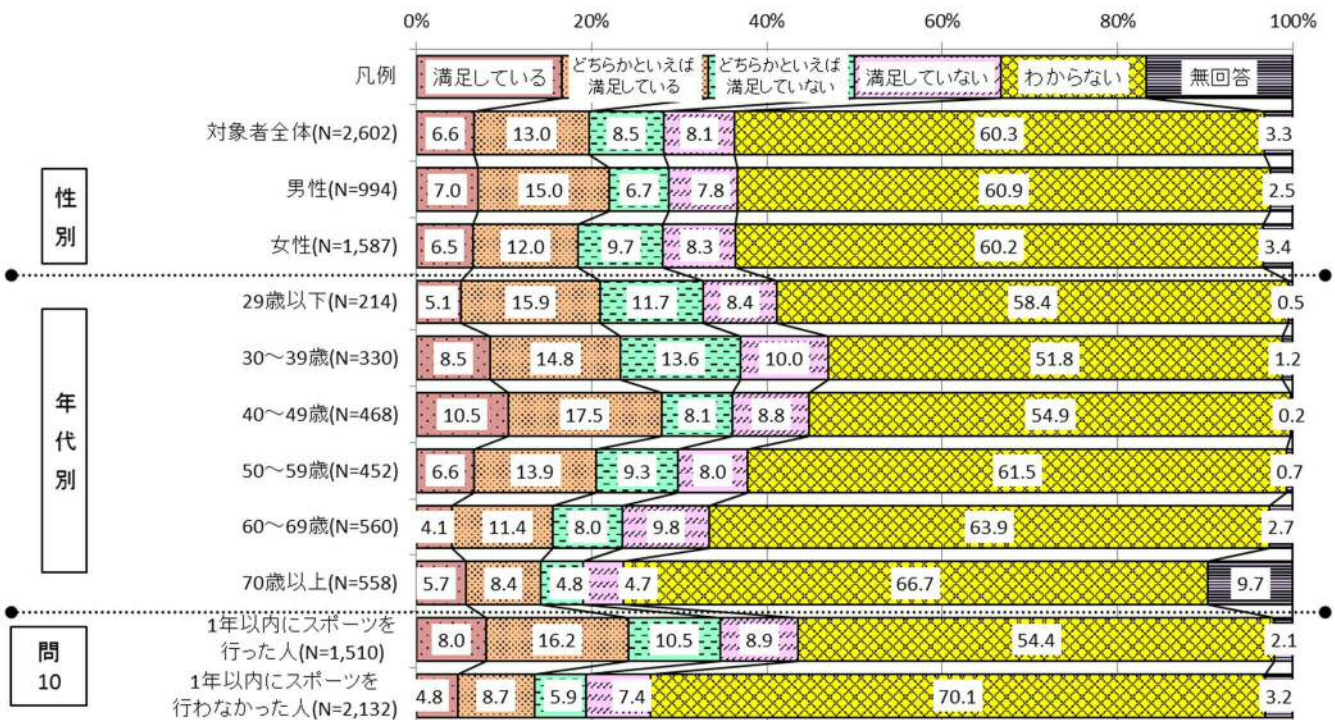
公的温水プールの配置場所について、“満足している”人は2割

※ “満足している”（「満足している」＋「どちらかといえば満足している」）

※ “満足していない”（「どちらかといえば満足していない」＋「満足していない」）



【対象者全体】公的温水プールの配置場所について、「満足している」が6.6%、「どちらかといえば満足している」が13.0%、合わせると19.7%となっている。一方で、「どちらかといえば満足していない」が8.5%、「満足していない」が8.1%、合わせると16.7%となっている。なお、「わからない」は60.3%となっている。



【性別】男女で大きな差は見られない。

【年代別】“満足している”が40歳代(28.0%)で最も高く、次いで30歳代(23.3%)、29歳以下(21.0%)となっている。40歳以上では年齢層が高くなるにつれて減少している。

公的温水プール配置数の満足度

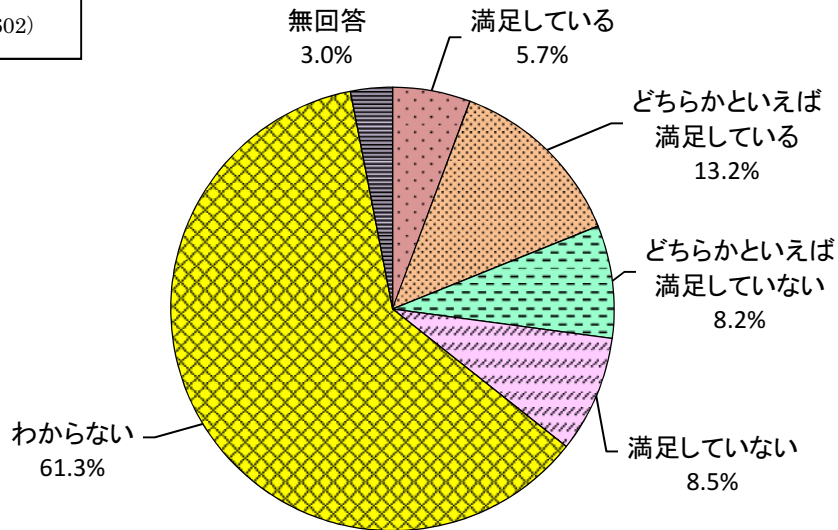
【問 18】 あなたは、札幌市全体の公的温水プール施設の配置数に満足していますか。

公的温水プールの配置数について、“満足している”人は約2割

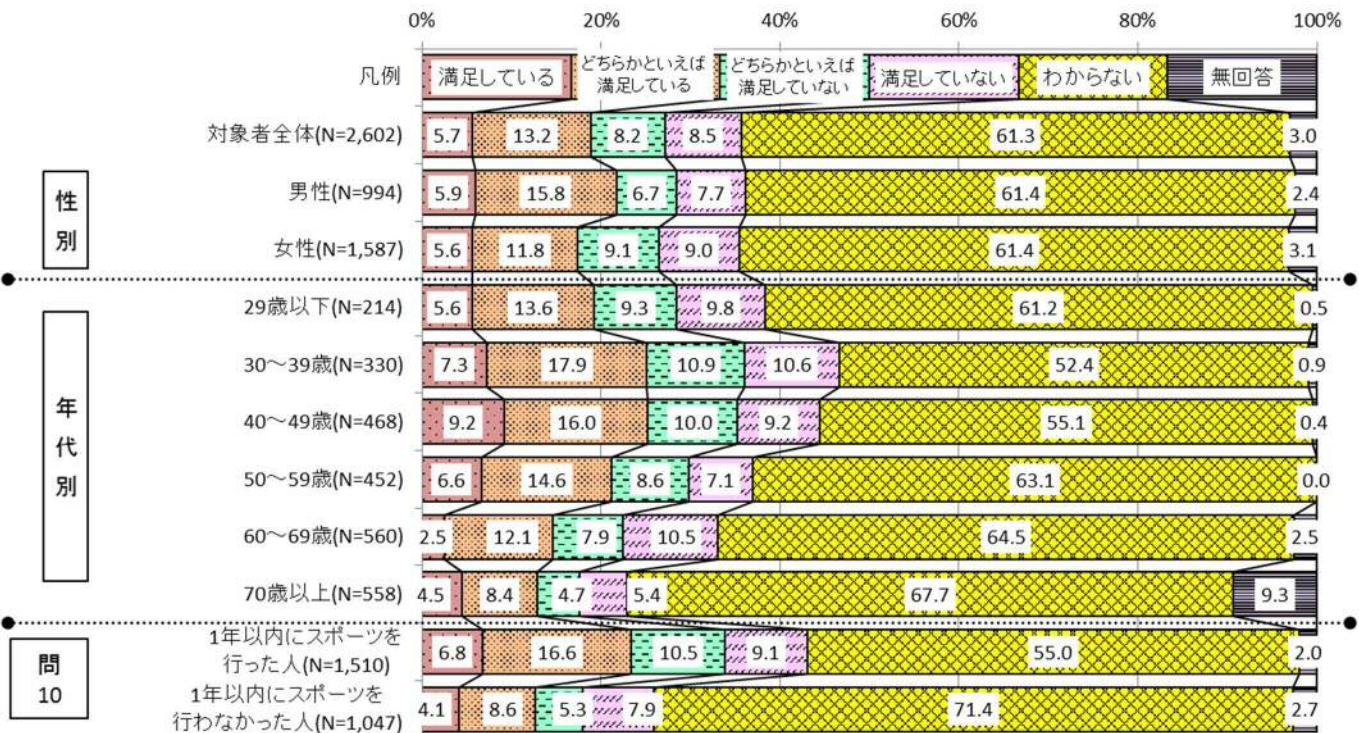
※ “満足している”（「満足している」＋「どちらかといえば満足している」）

※ “満足していない”（「どちらかといえば満足していない」＋「満足していない」）

対象者全体 (N=2,602)



【対象者全体】公的温水プールの配置数について、「満足している」が5.7%、「どちらかといえば満足している」が13.2%、合わせると18.9%となっている。一方で、「どちらかといえば満足していない」が8.2%、「満足していない」が8.5%、合わせると16.8%となっている。なお、「わからない」が61.3%となっている。



【性別】男女で大きな差は見られない。

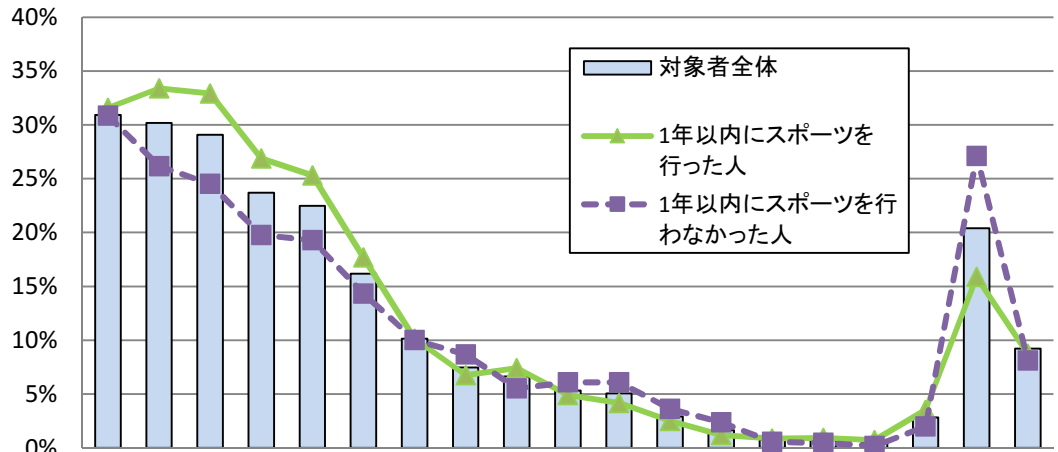
【年代別】“満足している”が30歳代(25.2%)と40歳代(25.2%)で最も高く、次いで50歳代(21.2%)、29歳以下(19.2%)となっている。40歳以上では年齢層が高くなるにつれて減少している。

公的温水プールに求める機能

【問 19】 あなたが公的温水プール施設に求める機能は何ですか。次の中からあてはまるものに 3 つまで○をつけてください。

約 3 割の人が、公的温水プールに「地下鉄などの交通アクセスの利便性」「身近にあること」「利用しやすい料金設定」を求めている

対象者全体(N=2,602)



対象者数	地下鉄などの交通アクセスの利便性	身近にあること	利用しやすい料金設定	使いやすい更衣室・シャワー設備	駐車場の広さ	利用しやすい開館時間	一般的な健康づくり機能	ゆとりある休憩スペース	指導者やスポーツ教室	食堂や売店など飲食設備	高齢者・障がい者向け競技スペース	バリアフリー	託児機能	競技大会が開催できる規格	高度なトレーニング機能	大人数を収容できる観客席	その他	特にない	無回答	
(%)																				
対象者全体	2,602	30.9	30.2	29.1	23.7	22.5	16.2	10.1	7.5	6.6	5.3	5.1	2.9	1.7	0.8	0.7	0.5	2.8	20.4	9.2
《性別》																				
男性	994	26.3	31.8	25.9	17.9	26.2	20.2	11.6	7.2	4.8	6.9	5.4	3.1	1.1	0.7	1.4	0.6	2.1	23.6	7.6
女性	1,587	34.0	29.3	31.3	27.5	20.4	13.7	9.3	7.6	7.9	4.3	4.9	2.8	2.0	0.8	0.3	0.4	3.2	18.3	10.0
《年代別》																				
29歳以下	214	40.7	27.6	41.6	30.4	10.7	21.5	6.5	5.6	4.2	4.7	1.9	0.9	1.4	0.9	1.9	0.9	6.1	16.8	7.5
30～39歳	330	30.9	26.7	44.2	31.5	34.2	24.2	4.5	8.8	8.2	5.8	1.2	2.1	6.1	0.0	0.3	1.2	3.3	10.6	6.7
40～49歳	468	29.7	32.5	34.4	24.8	36.3	20.9	6.8	6.2	6.6	7.3	2.4	2.1	1.7	1.7	1.5	0.6	4.7	15.4	6.4
50～59歳	452	37.8	31.4	29.4	27.0	26.1	20.8	9.1	8.0	9.7	4.4	2.4	2.7	0.4	0.4	0.2	0.2	1.8	19.7	4.9
60～69歳	560	30.5	34.6	25.4	23.8	17.9	12.9	13.8	8.2	7.9	5.0	6.8	3.8	1.3	1.1	0.2	0.4	1.1	22.5	8.6
70歳以上	558	23.7	26.2	15.1	13.4	10.4	5.2	15.1	7.3	3.2	4.8	11.5	4.1	0.5	0.2	0.9	0.2	2.2	30.3	17.0
《問10 スポーツの実施》																				
1年以内にスポーツを行った人	1,510	31.6	33.4	32.9	26.9	25.3	17.7	10.1	6.8	7.4	4.9	4.2	2.5	1.2	0.9	0.9	0.7	3.5	15.9	8.7
1年以内にスポーツを行わなかった人	1,047	30.9	26.2	24.5	19.8	19.3	14.3	10.0	8.7	5.5	6.1	6.1	3.6	2.4	0.6	0.5	0.2	2.0	27.1	8.1
《問20 ウインタースポーツの実施》																				
1年以内にウインタースポーツを行った人	408	33.3	31.6	36.5	23.8	37.0	20.8	6.6	8.3	8.8	3.9	1.7	2.0	2.5	0.7	1.0	1.2	5.6	11.0	8.3
1年以内にウインタースポーツを行わなかった人	2,132	31.0	30.4	28.2	24.3	20.2	15.7	10.8	7.4	6.4	5.7	5.7	3.1	1.5	0.8	0.7	0.4	2.3	22.4	8.1

対象者全体と比較し10%以上高い
対象者全体と比較し10%以上低い

【対象者全体】 公的温水プールに求める機能は、「地下鉄などの交通アクセスの利便性」が 30.9%と最も高く、次いで「身近にあること」が 30.2%、「利用しやすい料金設定」が 29.1%となっている。

【性別】 男性では「身近にあること」が 31.8%と最も高くなっており、女性では「地下鉄などの交通アクセスの利便性」が 34.0%と最も高くなっている。

【年代別】 39歳以下では「利用しやすい料金設定」が、40歳代では「駐車場の広さ」が、50歳代では「地下鉄などの交通アクセスの利便性」が、60歳以上では「身近にあること」が最も高くなっている。

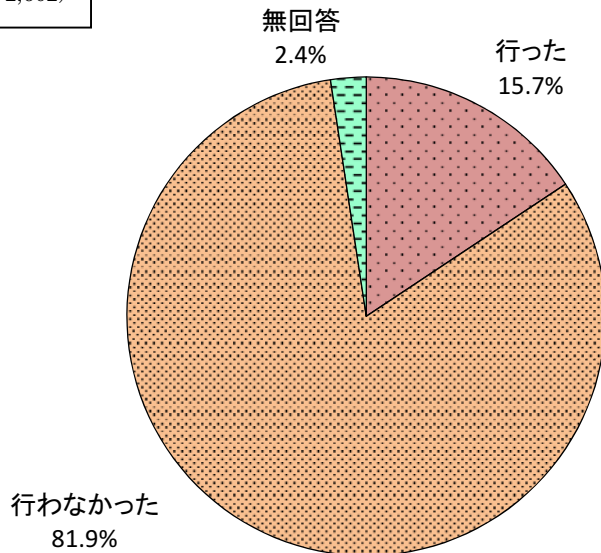
過去1年間にウィンタースポーツを行ったか

《ここからはウィンタースポーツについておうかがいします。》

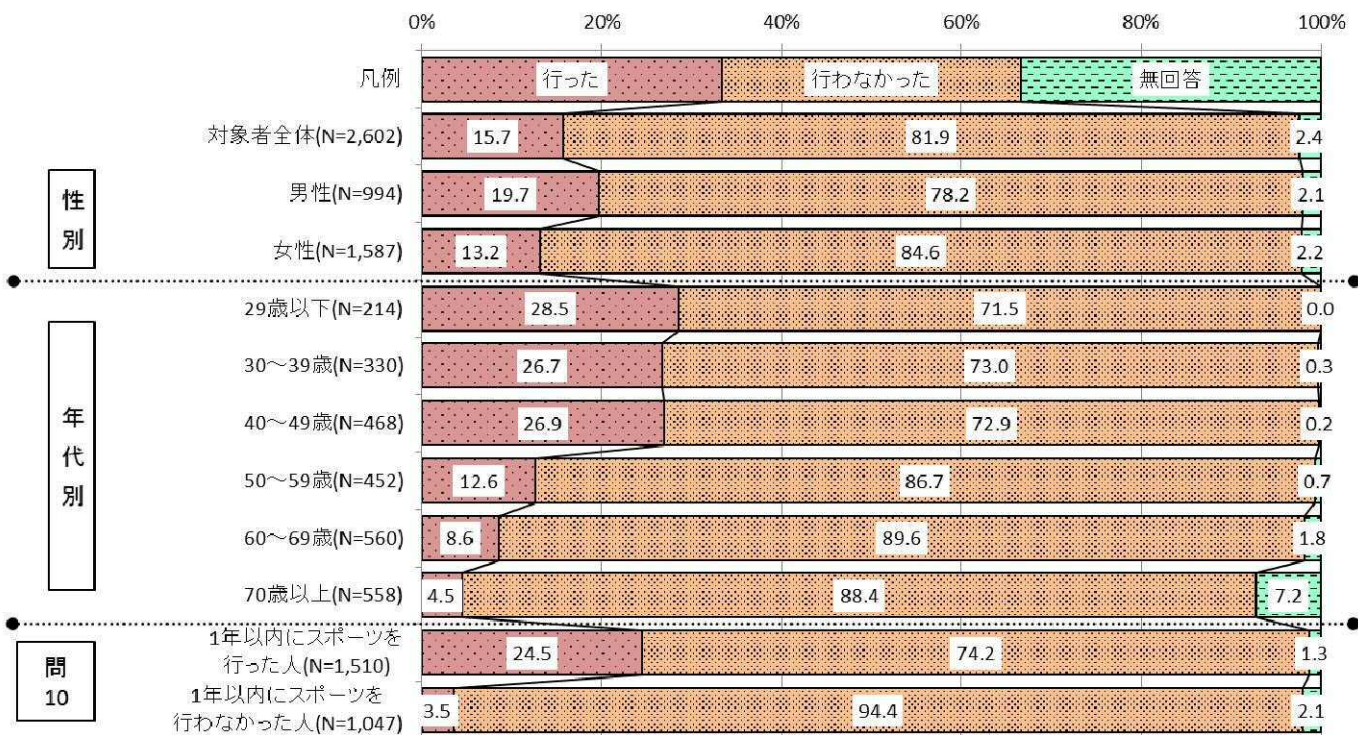
【問20】 あなたは過去1年間にウィンタースポーツを行いましたか。

約8割の人がこの1年間にウィンタースポーツを「行わなかった」

対象者全体 (N=2,602)



【対象者全体】過去1年間にウィンタースポーツを行ったかについて、「行った」が15.7%、「行わなかった」が81.9%となっている。



【性別】男女で大きな差は見られない。

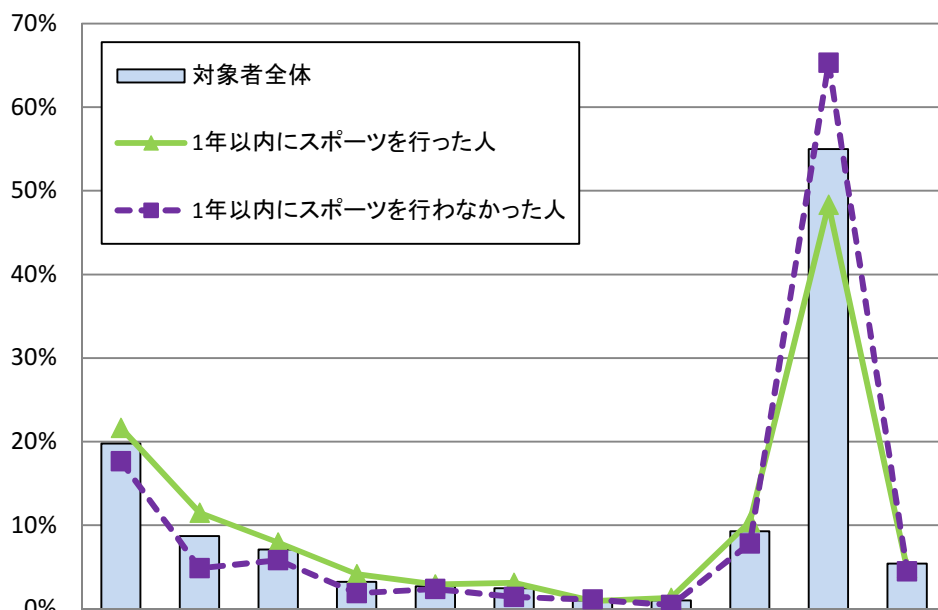
【年代別】「行った」は49歳以下で25%以上となっているが、50歳以上では年齢層が高くなるにつれて減少している。

札幌市内のウィンタースポーツ環境で不足していると思う施設

【問 21】 あなたは札幌市内のウィンタースポーツ環境で、不足していると思う施設はありますか。
あてはまるものにいくつでも○をつけてください。

ウィンタースポーツの環境について、2割の人が「スケート場」が不足していると回答

対象者全体(N=2,602)



	対象者数	スケート場	スキー場	カーリング場	クロスカントリーコース	アイスホッケー場	コブスレー・リュージュ	ジャンプ競技場	その他	不足している施設はない	わからない	無回答
(%)												
対象者全体	2,602	19.8	8.7	7.1	3.2	2.7	2.5	1.0	1.0	9.3	55.0	5.4
《性別》												
男性	994	18.8	10.9	9.3	5.1	3.8	3.3	1.7	1.5	11.7	51.5	3.8
女性	1,587	20.4	7.4	5.8	2.1	2.0	2.0	0.6	0.7	7.9	57.4	6.0
《年代別》												
29歳以下	214	26.6	16.8	6.5	4.2	4.2	4.2	2.3	0.9	13.6	43.9	0.5
30～39歳	330	25.2	13.0	5.5	2.4	4.8	3.6	0.9	1.2	14.5	44.8	3.6
40～49歳	468	25.2	13.5	7.5	2.6	3.6	3.4	1.1	0.6	11.3	48.7	0.9
50～59歳	452	16.8	5.8	8.8	4.0	1.5	2.7	0.4	0.2	11.5	56.9	2.9
60～69歳	560	19.5	7.3	9.6	4.8	2.1	1.8	0.7	0.9	7.1	58.6	4.3
70歳以上	558	12.4	3.0	4.1	1.8	1.6	0.9	1.3	2.0	3.6	65.8	14.2
《問10 スポーツの実施》												
1年以内にスポーツを行った人	1,510	21.7	11.5	7.9	4.2	2.9	3.1	0.9	1.3	10.4	48.3	4.9
1年以内にスポーツを行わなかった人	1,047	17.7	4.9	5.8	1.9	2.4	1.4	1.1	0.5	7.8	65.3	4.5
《問20 ウィンタースポーツの実施》												
1年以内にウィンタースポーツを行った人	408	25.5	33.3	8.6	5.9	4.4	3.9	1.5	1.7	13.7	24.0	1.2
1年以内にウィンタースポーツを行わなかった人	2,132	19.1	4.2	6.9	2.8	2.3	2.2	0.9	0.8	8.7	61.7	4.5

対象者全体と比較し10%以上高い
対象者全体と比較し10%以上低い

【対象者全体】 ウィンタースポーツ環境について不足していると思う施設は、「スケート場」が19.8%、「スキー場」が8.7%、「カーリング場」が7.1%となっている。一方で、「不足している施設はない」は9.3%となっている。

【性別】 「スケート場」を除く全ての項目の割合において、男性が女性より高くなっている。

【年代別】 「カーリング場」と「クロスカントリーコース」では60歳代が最も高くなっている。

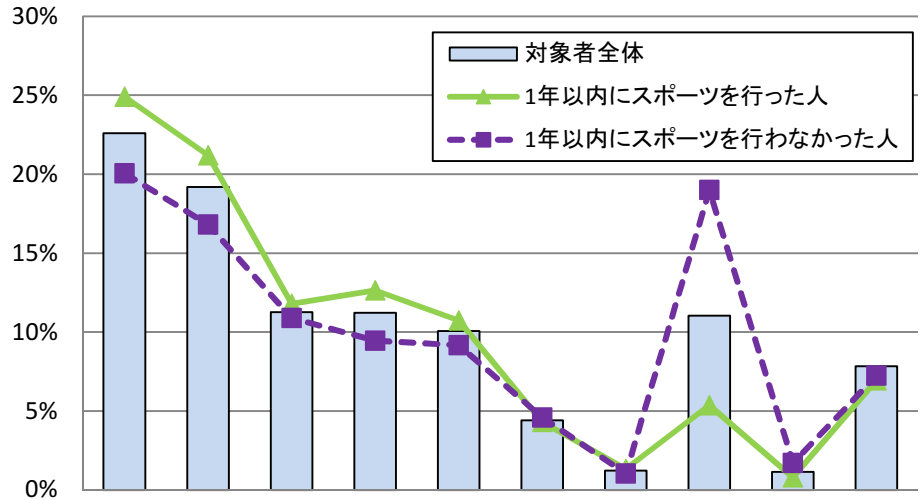
公共スポーツ施設の整備で優先すべきこと

《ここからは公共スポーツ施設全体についておうかがいします。》

【問 22】 あなたは、札幌市の公共スポーツ施設をどのようなことを優先して整備すべきと考えますか。あなたのお考えにもっとも近いものに1つだけ○をつけてください。

2割強の人が、公共スポーツ施設の整備において「利用率の高さ」を最も優先すべきと考えている

対象者全体 (N=2,602)



	対象者数	利用率の高さ	老朽化の進み具合	公共交通機関による利便性の高さ	公共施設の有無	近くでスポーツができる	維持・運営のためのコスト	民間施設の有無	その他	特にない	整備する必要はない	無回答
(%)												
対象者全体	2,602	22.6	19.2	11.3	11.2	10.1	4.4	1.2	11.0	1.2	7.8	
《性別》												
男性	994	25.3	17.2	10.7	9.8	12.5	4.9	1.6	10.0	1.8	6.3	
女性	1,587	21.2	20.5	11.7	12.2	8.6	4.0	1.0	11.6	0.8	8.3	
《年代別》												
29歳以下	214	28.5	18.7	15.0	12.6	6.1	5.1	1.4	6.1	2.3	4.2	
30～39歳	330	29.4	25.2	10.6	10.6	8.8	3.6	1.8	4.2	0.9	4.8	
40～49歳	468	22.6	24.1	11.3	9.2	12.6	4.5	1.3	7.5	1.9	4.9	
50～59歳	452	20.1	21.9	11.5	13.1	11.7	4.9	1.5	9.1	1.5	4.6	
60～69歳	560	24.1	17.0	10.9	14.1	11.3	4.3	0.7	10.0	0.4	7.3	
70歳以上	558	17.6	12.0	10.6	8.8	7.9	4.3	1.1	21.9	0.7	15.2	
《問10 スポーツの実施》												
1年以内にスポーツを行った人	1,510	24.9	21.2	11.8	12.6	10.7	4.3	1.3	5.4	0.8	7.0	
1年以内にスポーツを行わなかった人	1,047	20.1	16.8	10.9	9.5	9.2	4.6	1.1	19.0	1.7	7.3	
《問20 ウィンタースポーツの実施》												
1年以内にウィンタースポーツを行った人	408	24.0	22.3	12.5	14.0	10.0	4.7	2.0	3.4	0.0	7.1	
1年以内にウィンタースポーツを行わなかった人	2,132	22.8	19.0	11.2	10.9	10.3	4.5	1.1	12.3	1.4	6.6	

対象者全体と比較し10%以上高い
 対象者全体と比較し10%以上低い

【対象者全体】 公共スポーツを整備する際に優先すべきことについて、「利用率の高さ」が 22.6%と最も高く、次いで「老朽化の進み具合」が 19.2%、「公共交通機関による利便性の高さ」が 11.3%、「近くでスポーツができる公共施設の有無」が 11.2%となっている。

【性別】 男女で大きな差は見られない。

【年代別】 39歳以下と60歳代では「利用率の高さ」が最も高く、40歳代と50歳代では「老朽化の進み具合」が最も高くなっている。