

2 調査結果の詳細

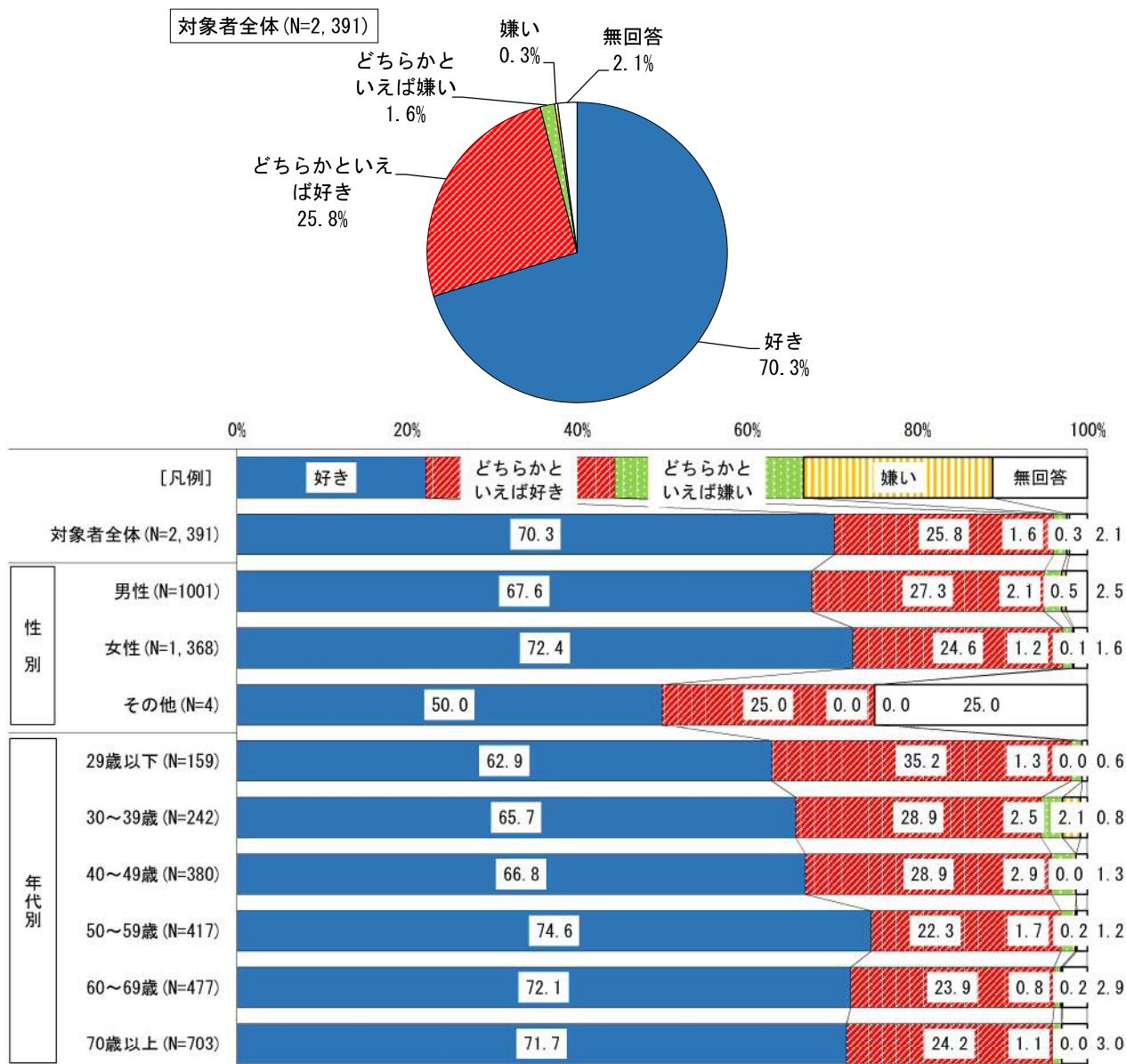
(1) 郷土意識について

◇札幌の街愛着度

問1 あなたは、札幌の街が好きですか。あてはまるものに○をつけてください。

札幌を“好き”と回答した人が96.0%

※ “好き”（「好き」＋「どちらかといえば好き」）



【全体】札幌の街愛着度は、「好き」が70.3%、「どちらかといえば好き」が25.8%、合わせると96.0%となっている。一方、「どちらかといえば嫌い」が1.6%、「嫌い」が0.3%、合わせると1.9%となっている。

【性別】男女で大きな差は見られない。

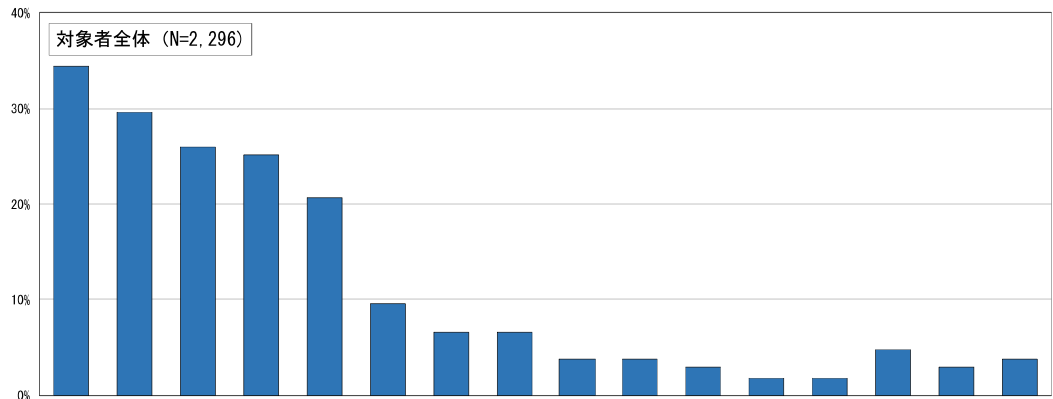
【年代別】“好き”が29歳以下（98.1%）で最も高く、次いで50歳代（96.9%）、60歳代（96.0%）となっている。

◇札幌の街が好きな理由

《問1で「1 好き」または「2 どちらかといえば好き」と答えた方にお聞きします。》

問1-1 あなたが、札幌を「好き」または「どちらかといえば好き」だと思う理由は何ですか。あてはまるものに2つまで○をつけてください。

札幌の街が好きな理由は「地下鉄やJRなど公共交通機関が整備されているから」が34.5%



対象者数		整備されているから	緑が多く自然が豊かだから	季節感があるから	官庁や学校、企業や商業施設、病院が集中していて便利だから	街並みや整然としていて美しく、わかりやすいから	おおらかな気風や市民の人柄、人情が好ましいから	趣味が楽しめるから	文化芸術的な催しやイベント、街に活気があり、これからも発展していく感じがするから	の施設が整っているから	区民センター、図書館、体育館などの施設が整っているから	公園やレクリエーション施設、レジャー施設が整っているから	競技を観戦することができ、さまざまなプロスポーツをはじめ、さまざまな競技を観戦することができ、さまざまなスポーツを楽しむことができるから	季節に応じたさまざまなスポーツを楽しむことができるから	国際的な都市だから	その他	特に理由はない	無回答	
(%)																			
対象者全体	2,296	34.5	29.6	26.0	25.1	20.6	9.5	6.6	6.5	3.7	3.7	3.0	1.8	1.7	4.7	3.0	3.8		
性別	男性	950	34.0	27.6	26.3	26.7	20.9	8.6	5.4	7.8	3.1	2.8	3.2	2.1	2.0	5.2	3.6	3.4	
	女性	1,328	34.9	31.3	26.1	23.9	20.5	10.3	7.5	5.4	4.1	4.4	2.8	1.6	1.4	4.3	2.4	4.1	
	その他	3	66.7	-	33.3	-	33.3	-	-	-	-	-	-	-	-	33.3	-	-	
年代別	29歳以下	156	40.4	21.8	14.7	21.2	19.2	11.5	10.9	8.3	1.9	9.0	6.4	2.6	0.6	7.1	4.5	1.9	
	30～39歳	229	38.4	22.7	21.4	30.1	17.0	6.1	8.7	9.6	0.4	7.9	2.6	3.5	1.3	5.7	3.1	4.8	
	40～49歳	364	36.8	28.0	26.9	24.5	18.4	10.2	9.6	3.6	3.3	4.7	3.3	1.1	1.9	4.7	3.3	2.5	
	50～59歳	404	32.4	33.2	27.5	26.2	21.8	8.9	6.9	6.2	2.2	3.5	3.2	1.2	1.5	6.9	2.7	2.2	
	60～69歳	458	34.5	32.8	30.1	27.9	20.3	8.1	5.5	5.5	3.1	2.0	2.8	1.1	2.4	4.4	2.6	3.3	
	70歳以上	674	32.2	30.6	26.4	22.0	23.0	11.4	3.9	7.3	6.7	2.1	1.9	2.4	1.5	2.8	2.7	5.8	

■ 対象者全体の値と比較し10ポイント以上高い
 ■ 対象者全体の値と比較し10ポイント以上低い

【全体】札幌の街が好きな理由は、「地下鉄やJRなど公共交通機関が整備されているから」が34.5%、「緑が多く自然が豊かだから」が29.6%、「四季の変化がはっきりしていて、季節感があるから」が26.0%となっている。

【性別】男女で大きな差は見られない。

【年代別】50歳代では「緑が多く自然が豊かだから」が、49歳以下、60歳～70歳以上では「地下鉄やJRなど公共交通機関が整備されているから」が最も高くなっている。

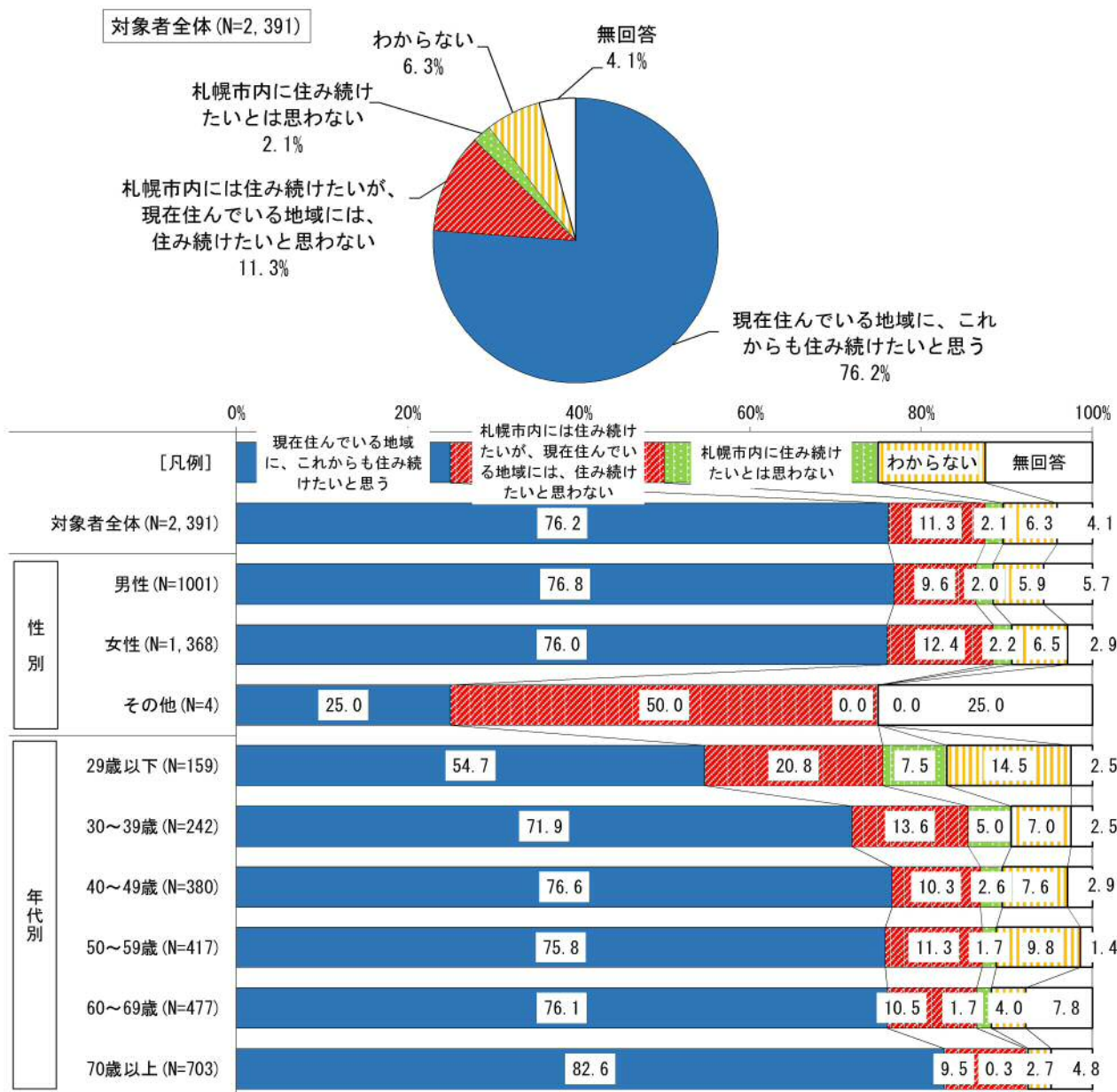
◇現在住んでいる地域の定住意向度

《皆さまにお聞きします。》

問2 あなたは、現在住んでいる地域に、これからも住み続けたいと思いますか。あてはまるものに1つだけ○をつけてください。

札幌市内への“定住意向度”は87.5%

※“定住意向度”（「現在住んでいる地域に、これからも住み続けたいと思う」＋「札幌市内には住み続けたいが、現在住んでいる地域には、住み続けたいと思わない」）



【全体】現在住んでいる地域の定住意向度は、「現在住んでいる地域に、これからも住み続けたいと思う」が76.2%、「札幌市内には住み続けたいが、現在住んでいる地域には、住み続けたいと思わない」が11.3%、合わせると87.5%となっている。一方、「札幌市内に住み続けたいとは思わない」が2.1%となっている。

【性別】男女で大きな差は見られない。

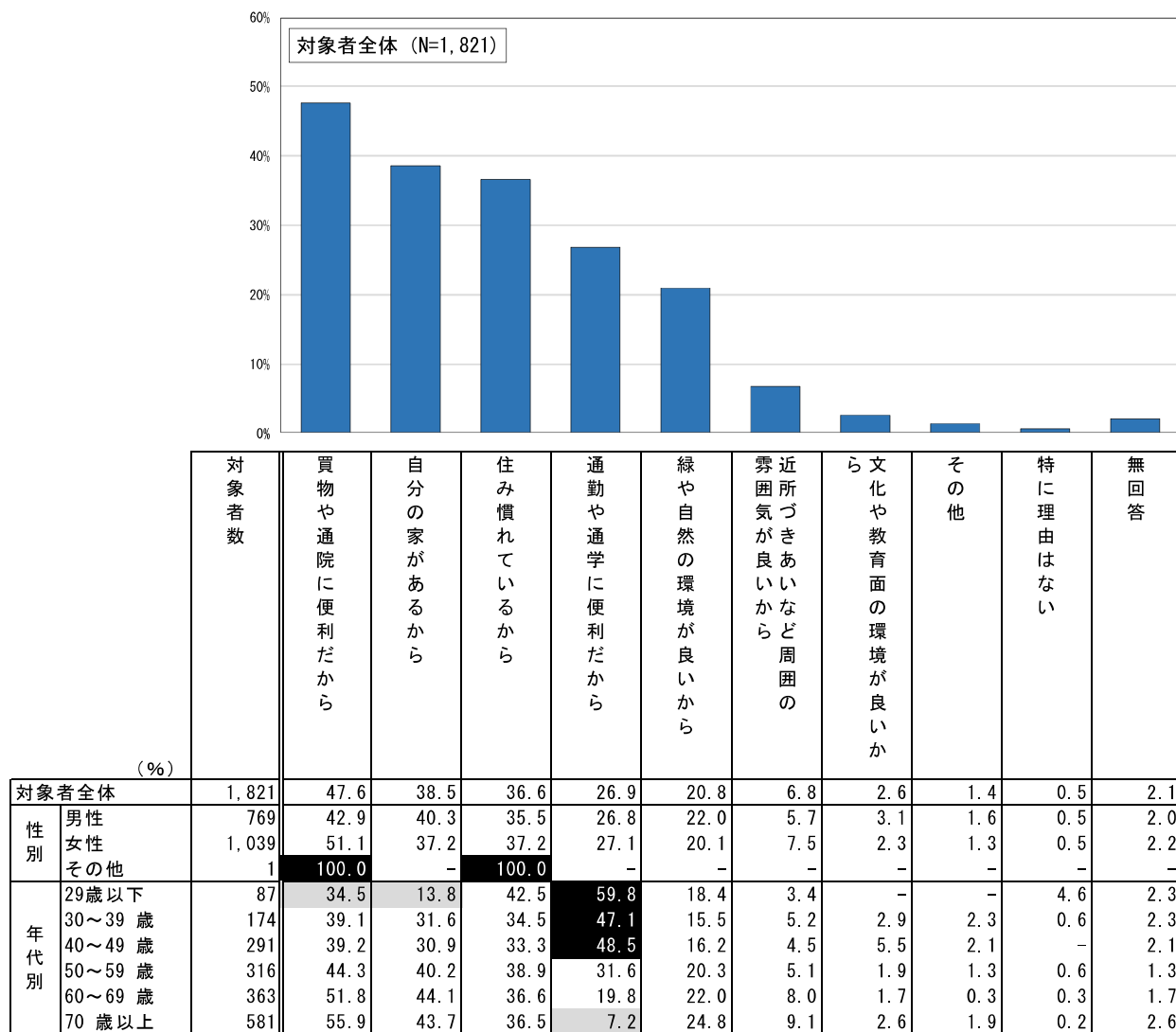
【年代別】札幌市内への“定住意向度”が70歳以上(92.2%)で最も高く、最も低い29歳以下(75.5%)と比べると16.7ポイントの差となっている。

◇定住を望む理由

《問2で「1 現在住んでいる地域に、これからも住み続けたいと思う」と答えた方にお聞きします。》

問2-1 あなたが、今後も住み続けたいと思う理由は何ですか。あてはまるものに2つまで○をつけてください。

定住を望む理由は「買物や通院に便利だから」と回答した人が47.6%



■ 対象者全体の値と比較し10ポイント以上高い
 □ 対象者全体の値と比較し10ポイント以上低い

【全体】定住を望む理由は、「買物や通院に便利だから」が47.6%、「自分の家があるから」が38.5%、「住み慣れているから」が36.6%となっている。

【性別】「買物や通院に便利だから」は女性が51.1%と、男性の42.9%より8.2ポイント高くなっている。

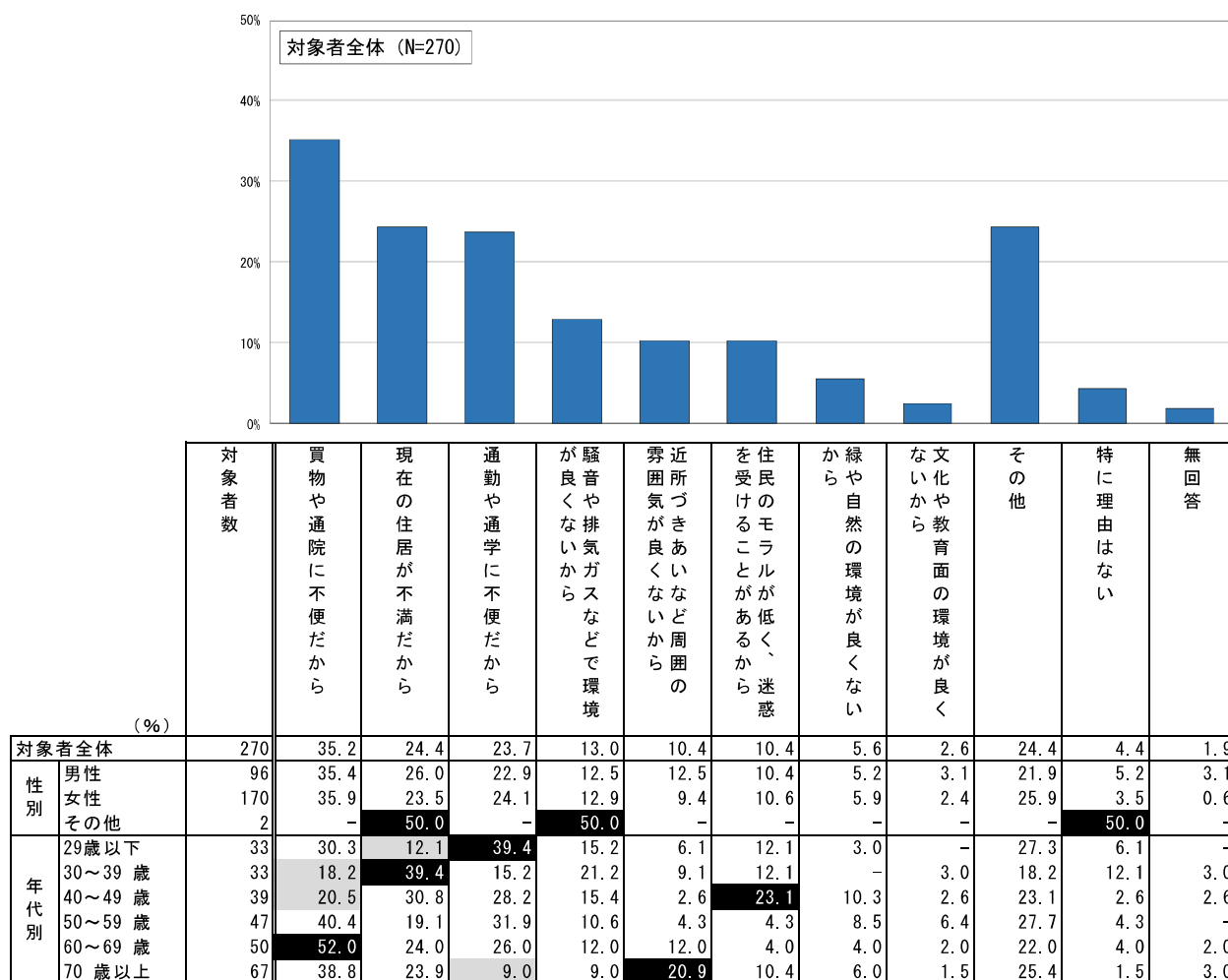
【年代別】「買物や通院に便利だから」は年代が上がるにつれて割合が高くなっている。

◇現在住んでいる地域に住み続けたいと思わない理由

《問2で「2 札幌市内には住み続けたいが、現在住んでいる地域には、住み続けたいと思わない」と答えた方にお聞きします。》

問2—2 あなたが、住み続けたいと思わない理由は何ですか。あてはまるものに2つまで○をつけてください。

現在住んでいる地域に住み続けたいと思わない理由は「買物や通院に不便だから」と回答した人が35.2%



■ 対象者全体の値と比較し10ポイント以上高い
 ■ 対象者全体の値と比較し10ポイント以上低い

【全体】現在住んでいる地域に住み続けたいと思わない理由は、「買物や通院に不便だから」が35.2%、「現在の住居が不満だから」が24.4%、「通勤や通学に不便だから」が23.7%となっている。

【性別】男女で大きな差は見られない。

【年代別】「買物や通院に不便だから」が60歳代(52.0%)で最も高く、最も低い30歳代(18.2%)と比べると33.8ポイントの差となっている。