

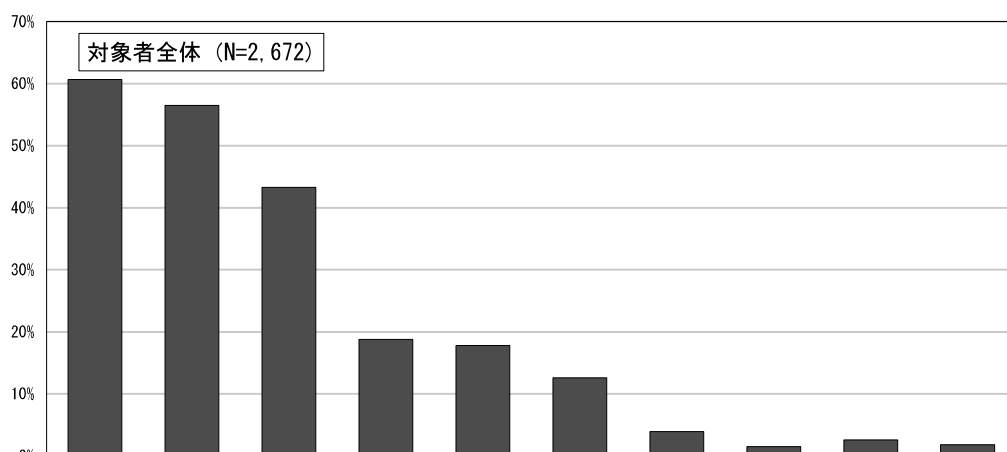
## 2 調査結果の詳細

### (1) さっぽろえきバスナビについて

◇ 普段利用している交通手段

問1 あなたが、普段利用している交通手段は何ですか。よく利用しているものに3つまで○をつけてください。

普段利用している交通手段は「地下鉄」と回答した人が60.7%



		対象者数	地下鉄	自家用車	バス	JR (鉄道)	自転車	タクシー	路面電車 (市電)	その他	利用していない	無回答
		(%)										
対象者全体		2,672	60.7	56.5	43.3	18.8	17.8	12.6	3.9	1.5	2.6	1.8
性別	男性	1,051	57.7	62.7	37.4	18.2	17.6	10.8	3.4	1.8	3.0	1.6
	女性	1,604	62.8	52.7	47.4	19.3	17.8	13.7	4.2	1.2	2.4	1.8
	その他	4	75.0	25.0	25.0	-	50.0	25.0	25.0	-	-	-
年代別	29歳以下	220	66.4	43.2	34.1	30.0	25.9	5.5	5.0	-	3.2	1.8
	30~39歳	319	53.3	61.8	29.2	15.7	21.3	7.5	4.7	1.9	3.4	1.6
	40~49歳	456	54.4	65.4	31.8	17.8	27.0	7.0	2.6	1.1	2.0	1.1
	50~59歳	444	59.0	64.4	39.2	20.7	15.1	8.6	2.9	1.8	2.7	2.7
	60~69歳	526	58.7	60.5	46.2	19.8	15.4	10.1	2.5	1.7	1.9	1.0
	70歳以上	691	69.0	45.2	60.8	15.3	11.0	25.6	5.8	1.6	3.0	2.2

■ 対象者全体の値と比較し10ポイント以上高い  
 ■ 対象者全体の値と比較し10ポイント以上低い

【全体】 普段利用している交通手段は、「地下鉄」が60.7%、「自家用車」が56.5%、「バス」が43.3%となっている。

【性別】 「地下鉄」、「バス」は女性が男性より5.0ポイント以上高くなっている。また、「自家用車」は男性が62.7%と、女性の52.7%より10.0ポイント高くなっている。

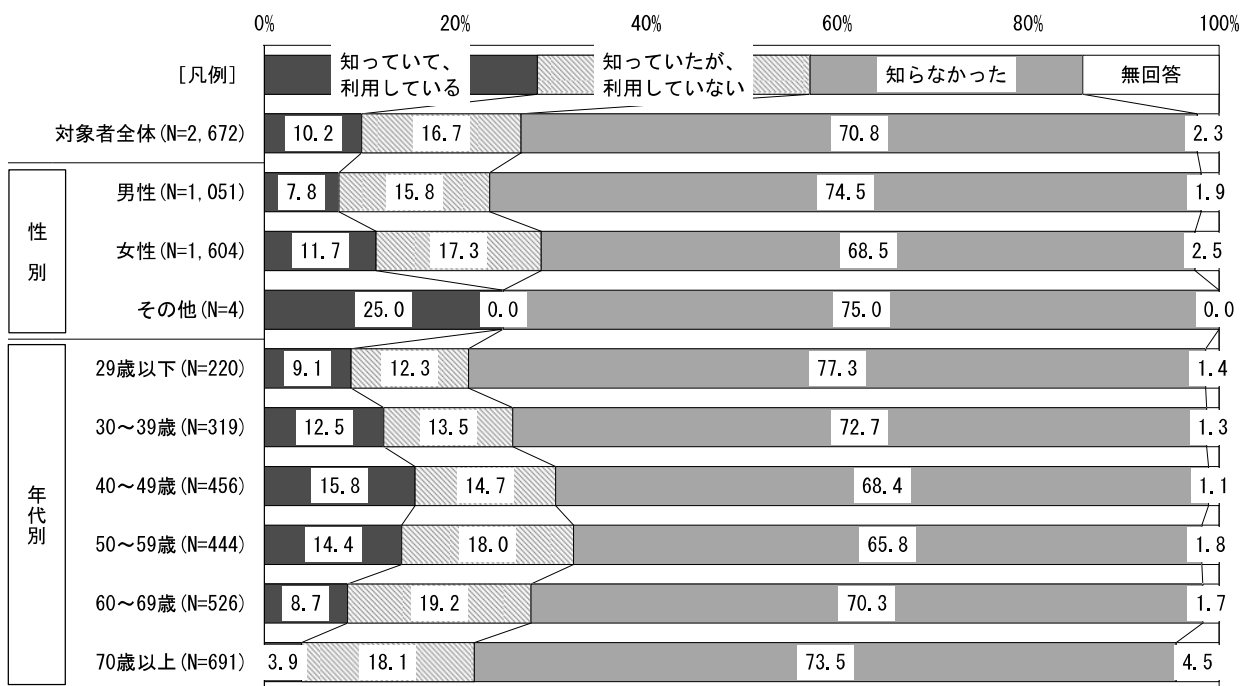
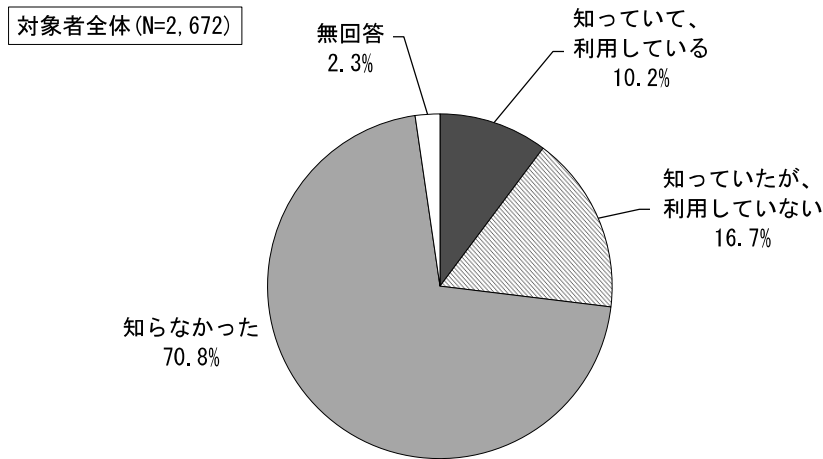
【年代別】 29歳以下と70歳以上では「地下鉄」が、30歳代~60歳代では「自家用車」が最も高くなっている。

◇さっぽろえきバスナビの認知度

問2 あなたは、さっぽろえきバスナビを知っていましたか。あてはまるものに1だけ○をつけてください。

さっぽろえきバスナビを“知っている”人は26.9%

※ “知っている”（「知っていて、利用している」＋「知っていたが、利用していない」）



【全体】 さっぽろえきバスナビについて、「知っていて、利用している」が10.2%、「知っていたが、利用していない」が16.7%、合わせると26.9%となっている。一方、「知らなかつた」が70.8%となっている。

【性別】 「知らなかつた」が男性で74.5%と、女性の68.5%より6.0ポイント高くなっている。

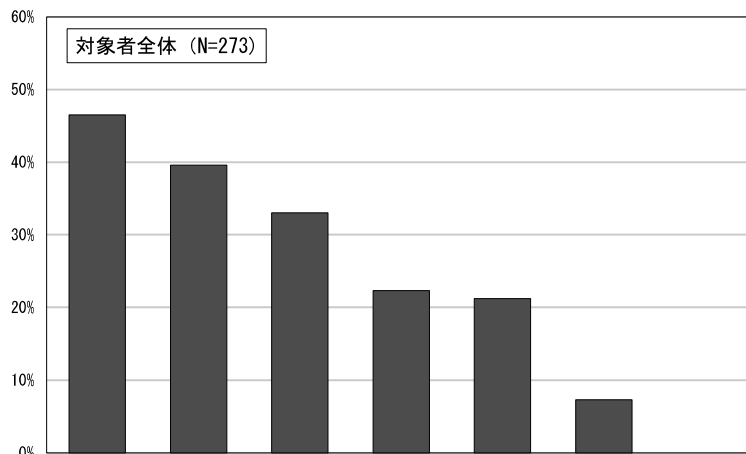
【年代別】 「知っていて、利用している」が40歳代（15.8%）で最も高く、次いで50歳代（14.4%）、30歳代（12.5%）となっている。

### ◇さっぽろえきバスナビの利用場面

《問2で「1 知っていて、利用している」と答えた方にお聞きします。》

**問2-1** あなたは、どのような場面でさっぽろえきバスナビを利用していますか。あてはまるものにくつでも○をつけてください。

さっぽろえきバスナビの利用場面は「買い物」と回答した人が46.5%



		対象者数	買い物	レジャー・外食	通勤・通学	仕事上の外出	通院	その他	無回答
		(%)							
対象者全体		273	46.5	39.6	33.0	22.3	21.2	7.3	-
性別	男性	82	35.4	39.0	34.1	30.5	14.6	3.7	-
	女性	188	51.6	39.9	32.4	19.1	23.4	9.0	-
	その他	1	-	100.0	-	-	-	-	-
年代別	29歳以下	20	60.0	40.0	55.0	15.0	10.0	5.0	-
	30～39歳	40	40.0	37.5	42.5	25.0	15.0	5.0	-
	40～49歳	72	34.7	43.1	43.1	23.6	19.4	8.3	-
	50～59歳	64	43.8	35.9	25.0	31.3	14.1	14.1	-
	60～69歳	46	56.5	43.5	26.1	17.4	23.9	4.3	-
	70歳以上	16	66.7	37.0	7.4	11.1	48.1	-	-

■ 対象者全体の値と比較し10ポイント以上高い  
 □ 対象者全体の値と比較し10ポイント以上低い

【全体】 さっぽろえきバスナビの利用場面は、「買い物」が46.5%、「レジャー・外食」が39.6%、「通勤・通学」が33.0%となっている。

【性別】 「買い物」、「通院」は女性が男性より8.0ポイント以上高くなっている。また、「仕事上の外出」は男性が30.5%と、女性の19.1%より11.4ポイント高くなっている。

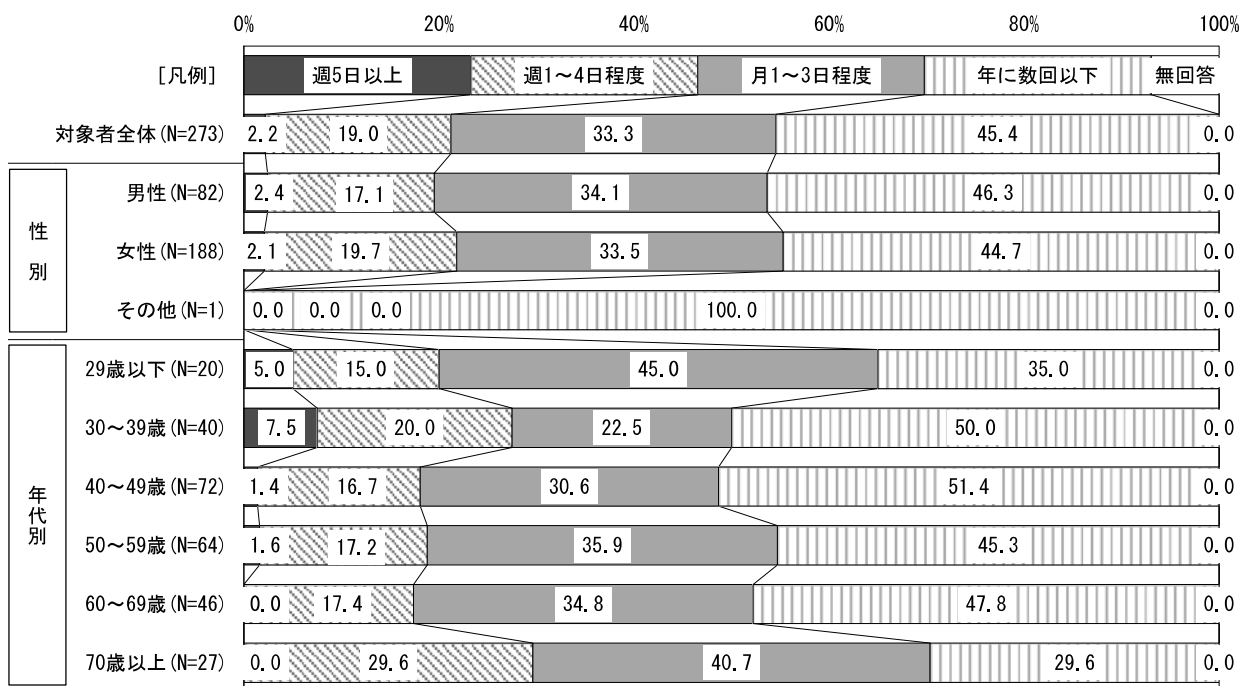
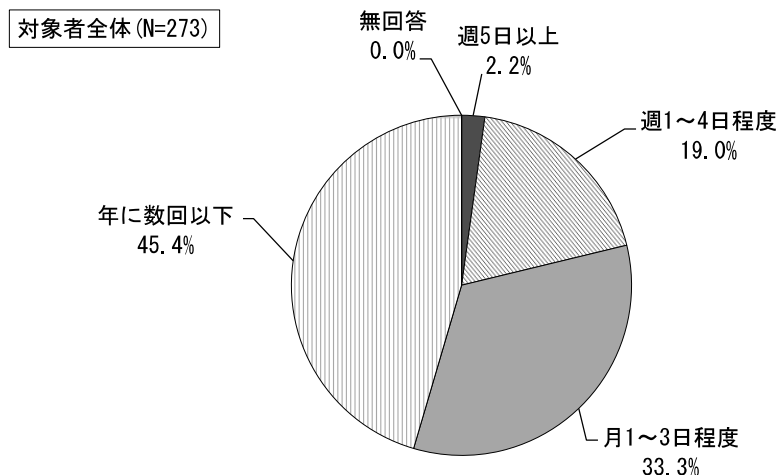
【年代別】 29歳以下と50歳以上では「買い物」が、30歳代では「通勤・通学」が、40歳代では「レジャー・外食」、「通勤・通学」が最も高くなっている。

### ◇さっぽろえきバスナビの利用頻度

《問2で「1 知っていて、利用している」と答えた方にお聞きします。》

**問2-2** あなたは、さっぽろえきバスナビをどのくらいの頻度で利用していますか。あてはまるものに1つだけ○をつけてください。

さっぽろえきバスナビの利用頻度は「年に数回以下」と回答した人が45.4%



【全体】さっぽろえきバスナビの利用頻度は、「週5日以上」が2.2%、「週1~4日程度」が19.0%、「月1~3日程度」が33.3%、「年に数回以下」が45.4%となっている。

【性別】大きな差は見られない。

【年代別】29歳以下と70歳以上では「月1~3日程度」が、30歳代~60歳代では「年に数回以下」が最も高くなっている。

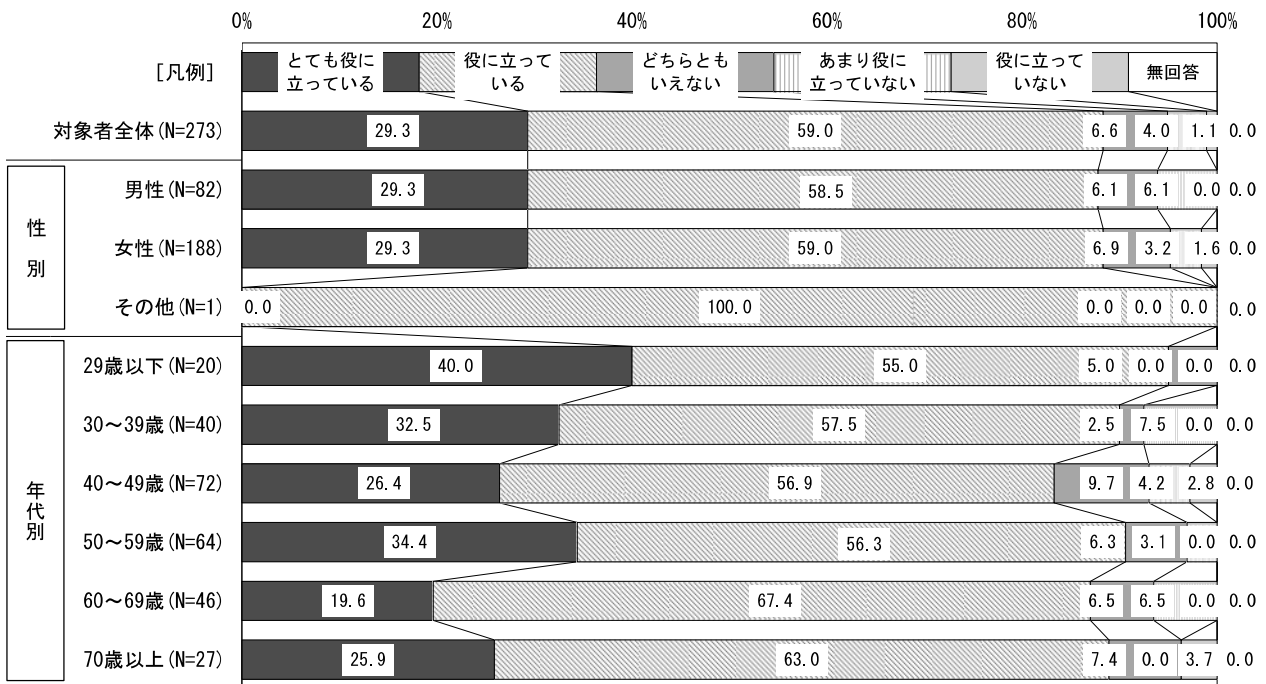
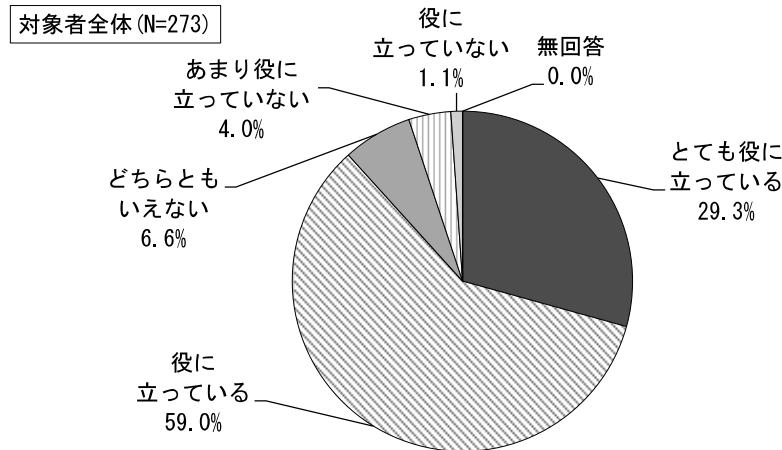
### ◇さっぽろえきバスナビが役に立つか否か

《問2で「1 知っていて、利用している」と答えた方にお聞きします。》

**問2-3** あなたが札幌市内を移動するにあたって、さっぽろえきバスナビは役に立っていると思いますか。あてはまるものに1つだけ○をつけてください。

さっぽろえきバスナビが“役に立っている”人は88.3%

※ “役に立っている”（「とても役に立っている」＋「役に立っている」）



【全体】 さっぽろえきバスナビが役に立つか否かは、「とても役に立っている」が29.3%、「役に立っている」が59.0%、合わせると88.3%となっている。一方、「あまり役に立っていない」が4.0%、「役に立っていない」が1.1%、合わせると5.1%となっている。

【性別】 大きな差は見られない。

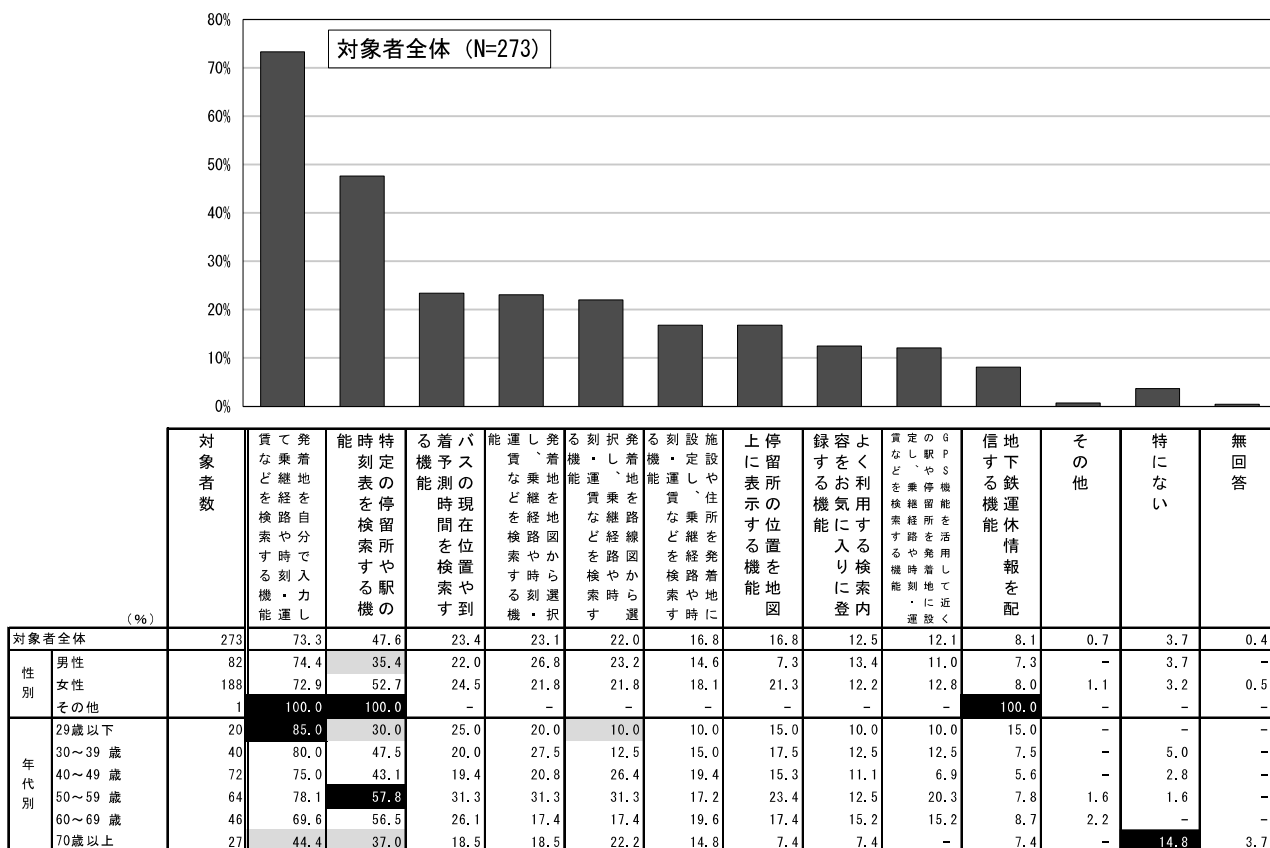
【年代別】 “役に立っている”が29歳以下（95.0%）で最も高く、次いで50歳代（90.6%）、30歳代（90.0%）となっている。

### ◇さっぽろえきバスナビの便利な機能

《問2で「1 知っている、利用している」と答えた方にお聞きします。》

**問2-4** あなたが、さっぽろえきバスナビでよく利用する、または便利と感じる機能は何ですか。あてはまるものにいくつでも○をつけてください。

さっぽろえきバスナビの便利な機能は「発着地を自分で入力して乗継経路や時刻・運賃などを検索する機能」と回答した人が 73.3%



■ 対象者全体の値と比較し10ポイント以上高い  
 ■ 対象者全体の値と比較し10ポイント以上低い

【全体】 さっぽろえきバスナビの便利な機能は、「発着地を自分で入力して乗継経路や時刻・運賃などを検索する機能」が 73.3%、「特定の停留所や駅の時刻表を検索する機能」が 47.6%、「バスの現在位置や到着予測時間を検索する機能」が 23.4%となっている。

【性別】 「特定の停留所や駅の時刻表を検索する機能」、「停留所の位置を地図上に表示する機能」は女性が男性より 14.0 ポイント以上高くなっている。また、「発着地を地図から選択し、乗継経路や時刻・運賃などを検索する機能」は男性が 26.8%と、女性の 21.8%より 5.0 ポイント高くなっている。

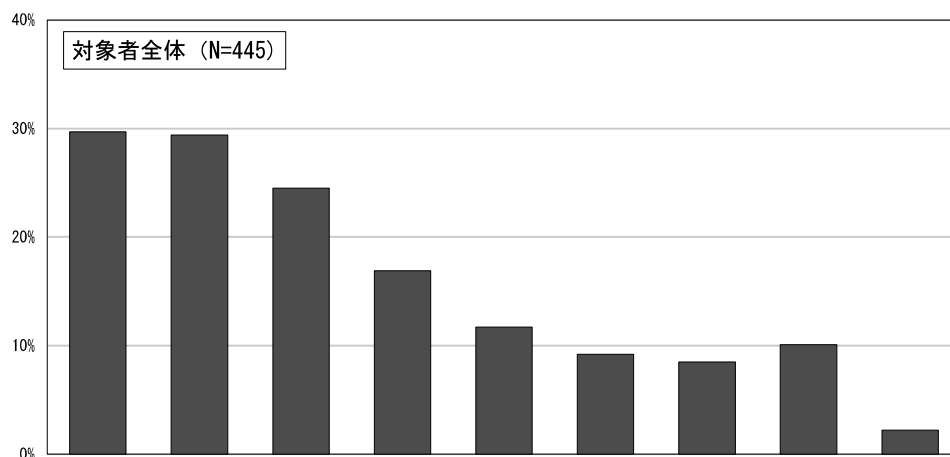
【年代別】 「発着地を自分で入力して乗継経路や時刻・運賃などを検索する機能」が 29歳以下(85.0%)で最も高く、最も低い 70歳以上 (44.4%) と比べると 40.6 ポイントの差となっている。

### ◇さっぽろえきバスナビを利用していない理由

《問2で「2 知っていたが、利用していない」と答えた方にお聞きします。》

問2-5 あなたが、さっぽろえきバスナビを利用していない理由は何ですか。あてはまるものいくつでも○をつけてください。

さっぽろえきバスナビを利用しない理由は「他の検索アプリなどを利用しているため」と回答した人が29.7%



		対象者数	他の検索アプリなど	紙の時刻表	必要経路	公共交通機関	利用方法	過去に利用	インターネット	その他	無回答
		(%)									
対象者全体		445	29.7	29.4	24.5	16.9	11.7	9.2	8.5	10.1	2.2
性別	男性	166	25.9	21.7	27.1	22.9	11.4	4.8	7.8	9.6	3.0
	女性	277	32.1	33.9	22.7	13.4	11.9	11.9	9.0	10.1	1.8
	その他	-	-	-	-	-	-	-	-	-	-
年代別	29歳以下	27	63.0	11.1	11.1	22.2	3.7	11.1	-	3.7	-
	30~39歳	43	51.2	11.6	16.3	25.6	7.0	18.6	-	9.3	-
	40~49歳	67	40.3	14.9	19.4	23.9	7.5	11.9	3.0	14.9	-
	50~59歳	80	40.0	30.0	18.8	15.0	8.8	17.5	5.0	6.3	-
	60~69歳	101	20.8	35.6	29.7	17.8	11.9	5.0	6.9	10.9	-
	70歳以上	125	10.4	41.6	31.2	9.6	19.2	2.4	20.0	11.2	8.0

■ 対象者全体の値と比較し10ポイント以上高い  
 ■ 対象者全体の値と比較し10ポイント以上低い

【全体】 さっぽろえきバスナビを利用しない理由は、「他の検索アプリなどを利用しているため」が29.7%、「紙の時刻表を利用しているため」が29.4%、「経路や時刻などを覚えており、利用する必要がないため」が24.5%となっている。

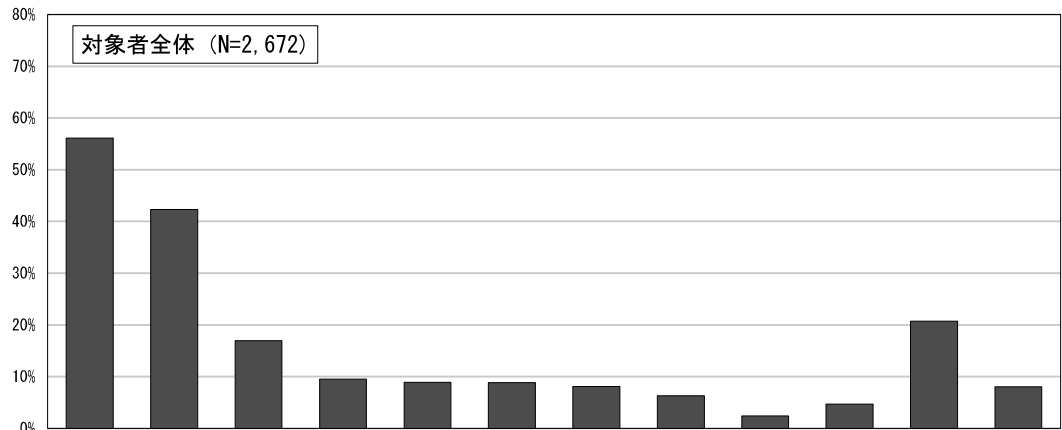
【性別】 「他の検索アプリなどを利用しているため」、「紙の時刻表を利用しているため」、「過去に利用したが、利用しにくかったため」は女性が男性より6.0ポイント以上高くなっている。また、「公共交通機関を利用しないため」は男性が22.9%と、女性の13.4%より9.5ポイント高くなっている。

【年代別】 「他の検索アプリなどを利用しているため」は年代が上がるにつれて割合が低くなっている。また、「紙の時刻表を利用しているため」、「利用方法がわからないため」は年代が上がるにつれて割合が高くなっている。

◇さっぽろえきバスナビに必要な機能

問3 あなたが、今後さっぽろえきバスナビを利用する、または利用しようとする場合に、必要な機能等は何ですか。あてはまるものに3つまで○をつけてください。

さっぽろえきバスナビに必要な機能は「より簡単に乗継経路や時刻・運賃などが検索できる操作性の向上」と回答した人が56.1%



対象者数	より簡単に乗継経路や時刻・運賃などが検索できる操作性の向上 (%)	現在位置から駅や停留所までの経路の表示など地図機能との連動強化 (%)	ダイヤ改正日の数日前から、新しいダイヤを検索できる機能の追加 (%)	よく利用する検索内容をお気に入りに登録する機能の追加(現在アプリ版のみ提供) (%)	発着地に設定できる施設の充実 (%)	市近郊まで拡大 (%)	情報掲載範囲を札幌 (%)	運行情報等の提供 (%)	大型ディスプレイなどによる公共交通機関の (%)	などの予約や公共施設タクシーや公共施設追加 (%)	タクシーや公共施設追加 (%)	検索など最新の情報技術を活用した検索機能の追加 (%)	対話(チャット)型の検索など最新の情報技術を活用した検索機能の追加 (%)	その他 (%)	(現状どおりで良い) (%)	無回答 (%)
対象者全体	2,672	56.1	42.3	16.9	9.5	8.9	8.8	8.1	6.3	2.4	4.7	20.7	8.0			
性別																
男性	1,051	54.7	42.8	13.3	9.5	9.4	9.5	8.8	7.1	3.2	5.3	23.5	6.7			
女性	1,604	57.0	42.0	19.1	9.6	8.5	8.3	7.6	5.8	1.8	4.4	18.8	8.8			
その他	4	75.0	25.0	75.0	-	-	-	25.0	-	25.0	-	25.0	-			
年代別																
29歳以下	220	69.1	52.7	26.4	18.6	8.6	11.4	11.8	4.5	3.6	2.3	10.5	3.2			
30~39歳	319	63.3	52.7	20.4	13.5	11.9	5.3	6.3	9.1	2.8	4.4	16.9	3.8			
40~49歳	456	64.3	50.9	18.4	12.1	8.1	10.1	6.8	4.8	2.2	4.6	15.8	4.6			
50~59歳	444	64.6	49.3	18.9	8.1	7.0	11.5	5.9	7.0	2.3	4.5	15.1	3.8			
60~69歳	526	55.5	37.5	16.0	8.4	7.8	8.9	10.3	4.6	1.3	5.1	24.1	6.5			
70歳以上	691	38.4	28.1	10.7	4.9	10.1	6.9	8.5	7.5	2.9	5.6	29.4	17.5			

■ 対象者全体の値と比較し10ポイント以上高い  
 □ 対象者全体の値と比較し10ポイント以上低い

【全体】 さっぽろえきバスナビを利用する場合に必要な機能は、「より簡単に乗継経路や時刻・運賃などが検索できる操作性の向上」が56.1%、「現在位置から駅や停留所までの経路の表示など地図機能との連動強化」が42.3%、「ダイヤ改正日の数日前から、新しいダイヤを検索できる機能の追加」が16.9%となっている。

【性別】 「ダイヤ改正日の数日前から、新しいダイヤを検索できる機能の追加」が女性で19.1%と、男性の13.3%より5.8ポイント高くなっている。

【年代別】 「より簡単に乗継経路や時刻・運賃などが検索できる操作性の向上」は29歳以下が69.1%だが、70歳以上では38.4%となっている。