

令和2年度第3回市民意識調査票

「市民意識調査」へのご協力をお願い

～あなたの声をまちづくりに～

日頃から、札幌市政にご協力いただき、誠にありがとうございます。

札幌市では、市民の皆さまのお考えやご要望を市政に反映させるために、札幌市民5千人の方々にご回答をお願いする調査を実施しております。

突然のお願いで恐縮ではございますが、趣旨をご理解いただき、ご回答くださいますようお願いいたします。

● あなたにお願いしたいこと

「市民意識調査票」にご記入のうえ、同封の返信用封筒に入れて返送してください。

● 5千人の選び方

18歳以上の市民の皆さまの中から、無作為抽出法（くじ引きのような方法）で選ばせていただきました。

● 今回お送りしたもの

市民意識調査票、返信用封筒、チラシ（※）

（※ チラシはPR用で市民意識調査とは関係ありません。）

● プライバシーの保護について

この調査は、皆さまから無記名でご回答いただくものであり、また、回答結果は統計的に処理し、「こういうご意見が何%」というように数値、表にまとめますので、個人のお名前が公表されることは、決してございません。

また、調査をお願いした方の名簿は、この調査以外には使用いたしません。

【ご回答にあたって】

ご使用いただく筆記用具は、どのようなものでも構いません。

ご回答は、あてはまる番号に○印をつけるか、あるいは具体的な内容をご記入ください。

記入されました市民意識調査票は、折りたたんで同封の返信用封筒に入れ、**無記名のまま切手を貼らずに令和2年10月23日（金）までに、郵便ポストへ投函してください。**

ご不明な点やお問い合わせは
札幌市総務局広報部市民の声を聞く課
担当 小野 ☎ 211-2045 まで

テーマ1 郷土意識について

問1 あなたは、札幌の街が好きですか。あてはまるものに○をつけてください。

- | | | |
|--------------|---|-----------------|
| 1 好き | } | ⇒ 問1-1 へ |
| 2 どちらかといえば好き | | |
| 3 どちらかといえば嫌い | } | ⇒ 問2 へ |
| 4 嫌い | | |

《**問1**で「1 好き」または「2 どちらかといえば好き」と答えた方にお聞きします。》

問1-1 あなたが、札幌を「好き」または「どちらかといえば好き」だと思う理由は何ですか。あてはまるものに2つまで○をつけてください。

- 1 緑が多く自然が豊かだから
- 2 四季の変化がはっきりしていて、季節感があるから
- 3 街並みが整然としていて美しく、わかりやすいから
- 4 官庁や学校、企業や商業施設、病院が集中していて便利だから
- 5 地下鉄やJRなど公共交通機関が整備されているから
- 6 文化芸術的な催しやイベント、趣味が楽しめるから
- 7 区民センター、図書館、体育館などの施設が整っているから
- 8 季節に応じたさまざまなスポーツを楽しむことができるから
- 9 プロスポーツをはじめ、さまざまな競技を観戦することができるから
- 10 公園やレクリエーション施設、レジャー施設が整っているから
- 11 おおらかな気風や市民の人柄、人情が好ましいから
- 12 街に活気があり、これからも発展していく感じがするから
- 13 国際的な都市だから
- 14 その他 ()
- 15 特に理由はない

《皆さまにお聞きします。》

問2 あなたは、現在住んでいる地域に、これからも住み続けたいと思いますか。あてはまるものに1つだけ○をつけてください。

- | | | |
|---------------------------------------------|-----------------|-----------------|
| 1 現在住んでいる地域に、これからも住み続けたいと思う | ⇒ 問2-1 へ | |
| 2 札幌市内には住み続けたいが、現在住んでいる地域には、
住み続けたいと思わない | ⇒ 問2-2 へ | |
| 3 札幌市内に住み続けたいとは思わない | } | ⇒ テーマ2 へ |
| 4 わからない | | |

《問2で「1 現在住んでいる地域に、これからも住み続けたいと思う」と答えた方にお聞きします。》

問2-1 あなたが、今後も住み続けたいと思う理由は何ですか。あてはまるものに2つまで○をつけてください。

- 1 通勤や通学に便利だから
- 2 買物や通院に便利だから
- 3 緑や自然の環境が良いから
- 4 文化や教育面の環境が良いから
- 5 住み慣れているから
- 6 自分の家があるから
- 7 近所づきあいなど周囲の雰囲気が良いから
- 8 その他 ()
- 9 特に理由はない

《問2で「2 札幌市内には住み続けたいが、現在住んでいる地域には、住み続けたいと思わない」と答えた方にお聞きします。》

問2-2 あなたが、住み続けたいと思わない理由は何ですか。あてはまるものに2つまで○をつけてください。

- 1 通勤や通学に不便だから
- 2 買物や通院に不便だから
- 3 緑や自然の環境が良くないから
- 4 文化や教育面の環境が良くないから
- 5 騒音や排気ガスなどで環境が良くないから
- 6 近所づきあいなど周囲の雰囲気が良くないから
- 7 現在の住居が不満だから
- 8 住民のモラルが低く、迷惑を受けることがあるから
- 9 その他 ()
- 10 特に理由はない

【市政広告】 ※この広告は、市民意識調査とは関係ありません。

女性ひとりひとりの「はたらく」をサポート!



子どもの預け先が心配
プランクが心配
家事との両立が心配
時短勤務で働きたい

札幌市北区北8条西3丁目
札幌エルプラザ 4階 (札幌市男女共同参画センター)
TEL.011-792-6700 FAX.011-792-6701
アクセス JR札幌駅北口より徒歩3分
(札幌駅北口地下歩道12番出口から直通)
利用時間 火～土曜日 / 9:00～17:00
※日祝、年末年始(12.29～1.3)、エルプラザ休日は休業
<https://coco-cierge.com> (ここシェルジュ)

ここシェルジュ SAPPORO
@cococierge sapporo
cococierge_sapporo

働くことに、不安やお悩みはありませんか?
「ここシェルジュ SAPPORO」は子育て中の女性をサポートする札幌市の相談窓口です。

ご利用メニュー (すべて無料)
個別相談 / セミナー / 職場体験
出張相談 / メール相談

Webで簡単!
ご利用登録はコチラ



※新型コロナウイルスの感染拡大の状況により、一部のサービスを停止する場合があります。詳しくはHPをご確認ください。

テーマ2 札幌市の施策・事業について

問3 あなたは、以下の札幌市の取り組みについて、よくやっていると思いますか。また、力をいれてほしいと思いますか。それぞれの項目について1つずつ○をつけてください。

札幌市の取り組み	よくやっている					力をいれてほしい				
	そう思う	ある程度そう思う	どちらでもない	あまり思わない	思わない	そう思う	ある程度そう思う	どちらでもない	あまり思わない	思わない
《記載例》										
例 この市民意識調査について	1	2	3	4	5	1	2	3	4	5
ア 住宅・まちづくりに関すること	1	2	3	4	5	1	2	3	4	5
イ 公共交通の便利さを進める事業	1	2	3	4	5	1	2	3	4	5
ウ 産業や経済の振興、雇用の推進に関すること	1	2	3	4	5	1	2	3	4	5
エ ごみや資源回収のこと	1	2	3	4	5	1	2	3	4	5
オ 環境保全(公害)に関すること	1	2	3	4	5	1	2	3	4	5
カ 河川・湖沼などの整備に関すること	1	2	3	4	5	1	2	3	4	5
キ 地震・火災・水害などの防災対策	1	2	3	4	5	1	2	3	4	5
ク 犯罪のない安全で安心なまちづくりに関すること	1	2	3	4	5	1	2	3	4	5
ケ 交通安全対策に関すること	1	2	3	4	5	1	2	3	4	5
コ 道路の整備・維持管理に関すること	1	2	3	4	5	1	2	3	4	5
サ 除雪に関すること	1	2	3	4	5	1	2	3	4	5
シ 公園や緑地など「みどり」の事業	1	2	3	4	5	1	2	3	4	5
ス 子どもの教育に関する事業	1	2	3	4	5	1	2	3	4	5
セ 生涯学習などに関する事業	1	2	3	4	5	1	2	3	4	5

札幌市の取り組み	よくやっている					力をいれてほしい				
	そう思う	ある程度そう思う	どちらでもない	あまり思わない	思わない	そう思う	ある程度そう思う	どちらでもない	あまり思わない	思わない
ソ 文化芸術の振興に関する事業	1	2	3	4	5	1	2	3	4	5
タ スポーツ・レクリエーションの事業	1	2	3	4	5	1	2	3	4	5
チ 健康づくり、医療、衛生の事業	1	2	3	4	5	1	2	3	4	5
ツ 母子及び父子・児童福祉に関すること	1	2	3	4	5	1	2	3	4	5
テ 高齢者福祉に関すること	1	2	3	4	5	1	2	3	4	5
ト 障がい者福祉に関すること	1	2	3	4	5	1	2	3	4	5
ナ 国際化推進に関すること	1	2	3	4	5	1	2	3	4	5
ニ 市民への情報提供や相談に関する事業	1	2	3	4	5	1	2	3	4	5
ヌ 市の取り組みに対する総合的な満足度	1	2	3	4	5					

【市政広告】 ※この広告は、市民意識調査とは関係ありません。

札幌の旬な市政情報や魅力をお伝えする

札幌市広報番組をご紹介します!!

いっとこ!SAPPORO (いっとこ!みんなテレ内コーナー)
[UHB] 毎月1回土曜日 10時25分～11時50分の内約2分30秒

札幌市の旬な市政情報やお出かけ情報を番組レポーターが紹介します。

放送翌週木曜日21時54分～22時00分まで、再編集番組「いっとこ!SAPPORO」も放送中!!

NORDのさっぽろキラキラライフ
[HBC] 毎月第2・第4日曜日 16時54分～17時00分

札幌で働くこと・暮らすことの魅力を、ポイズユニットNORDがお伝えします!!

札幌ふるさと再発見
[STV] 毎週土曜日(第5土曜日除く) 11時54分～11時59分

地域の話題や取組などを紹介し、札幌の魅力を再発見します!!

さっぽろあかりニュース (朝MORI内コーナー)
[AIR-G] 毎週木曜日 10時15分～10時25分ごろ

札幌市の市政情報をラジオパーソナリティが分かりやすくご紹介します!!

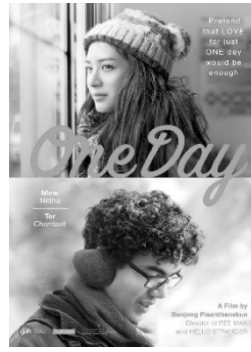
テーマ3 映像の力を使ったまちづくりについて

札幌市では、映像の持つ宣伝効果を利用し、映像を活用したまちづくりを進めています。

そこで、市民の皆さまの、映像や撮影に関する意識などを調査し、今後のまちづくりの取り組みの参考とさせていただきます。

映画、テレビドラマ、コマーシャルなどのあらゆる種類のロケーション撮影(屋外での撮影)を誘致・支援し、ロケーション撮影を円滑に進めるため、作品に出演するボランティアエキストラ(※)を募集したり、撮影の許認可手続きを支援したりする機関を「フィルムコミッション」といいます。

【札幌フィルムコミッション誘致作品】



※ ボランティアエキストラとは、映画やテレビ等の撮影で、無償で群衆・通行人などを演じる出演者のことです。

問4 あなたは、フィルムコミッションの言葉の意味を知っていましたか。

1 知っていた

2 知らなかった

問5 あなたは、札幌市がフィルムコミッションの取り組みを支援していることを知っていましたか。

1 知っていた

2 知らなかった

札幌市では、フィルムコミッションの取り組みを広く発信するため、平成29年度に札幌フィルムコミッションのロゴを制作しました。このロゴを活用して札幌フィルムコミッションの取組内容に関する普及啓発などを行っています。

【札幌フィルムコミッションのロゴ】



札幌フィルムコミッション



札幌フィルムコミッション
Sapporo Film Commission



SFC
札幌フィルムコミッション

問6 あなたは、札幌フィルムコミッションのロゴを見たことがありますか。

1 見たことがある ⇒ 問6-1 へ

2 見たことがない ⇒ 問7 へ

《問6で「1 見たことがある」と答えた方にお聞きします。》

問6-1 あなたが札幌フィルムコミッションのロゴを見た場所や方法について、次の中から、あてはまるものにいくつでも○をつけてください。

- | | |
|-------------------------|----------------------|
| 1 札幌市公式ホームページ | 2 札幌フィルムコミッションホームページ |
| 3 札幌フィルムコミッション公式SNS (※) | 4 映画やドラマなどのエンドクレジット |
| 5 上映会などのイベント会場 | 6 市電 (路面電車) |
| 7 その他 () | 8 覚えていない |

※ Facebook、Twitter、Instagramなどのソーシャル・ネットワーキング・サービスのこと

《皆さまにお聞きします。》

問7 あなたは、市内で行われる映画やテレビ番組などの撮影を見かけたら、どのように思いますか。それぞれの項目について、あてはまるものに○をつけてください。

(1) 撮影に興味がありますか。

- | |
|-------------|
| 1 興味がある |
| 2 どちらともいえない |
| 3 興味がない |

(2) 撮影を迷惑だと感じますか。

- | |
|-------------|
| 1 迷惑ではない |
| 2 どちらともいえない |
| 3 迷惑だ |

(3) 撮影がスムーズに進むよう積極的に協力したいと思いますか(通行規制への協力、撮影の妨げとなる音を出さない、ボランティアエキストラとして参加するなど。)

- | |
|-------------|
| 1 協力したい |
| 2 どちらともいえない |
| 3 協力したくない |

問8 あなたは、商品やサービスを、映画やテレビ番組などで見たことを理由に選ぶことがありますか。

- | | |
|---------|------------|
| 1 よくある | } ⇒ 問8-1 へ |
| 2 たまにある | |
| 3 あまりない | } ⇒ テーマ4 へ |
| 4 ない | |

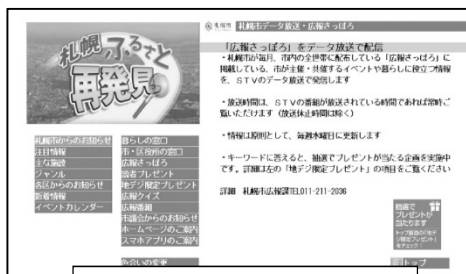
《問8で「1 よくある」または「2 たまにある」と答えた方にお聞きします。》

問8-1 あなたが選んだ商品やサービスはどのような媒体で見かけましたか。あてはまるものにいくつでも○をつけてください。

- | | |
|------------|---------------|
| 1 映画 | 2 テレビドラマ |
| 3 テレビバラエティ | 4 テレビドキュメンタリー |
| 5 テレビ報道 | 6 テレビショッピング |
| 7 コマーシャル | 8 動画投稿サイト |
| 9 SNS | 10 その他 () |

テーマ4 市政広報について

札幌市では、市のイベントなどのお知らせ情報を、地上デジタルテレビのデータ放送(札幌テレビ放送(S-TV))と、スマートフォンのアプリ(iさっぽろ)で配信しています。データ放送とアプリでは、市のお知らせ情報を、詳細かつタイムリーにご覧いただくことができるとともに、必要な情報をジャンルや日付、区などで簡単に検索することができます。



データ放送のトップ画面



iさっぽろトップ画面

問9 あなたは、札幌市からのお知らせ情報が地上デジタルテレビの「データ放送」で配信されていることを知っていますか。あてはまるものに1つだけ○をつけてください。

- | | | | |
|--------------------|---|-------------------------------|---------------------------------|
| 1 知っていて、利用したことがある | ⇒ | <input type="checkbox"/> 問9-1 | へ |
| 2 知っていたが、利用したことはない | ⇒ | <input type="checkbox"/> 問9-1 | <input type="checkbox"/> 問9-2 へ |
| 3 知らなかった | ⇒ | <input type="checkbox"/> 問10 | へ |

《**問9**で「1 知っていて、利用したことがある」または「2 知っていたが、利用したことはない」と答えた方にお聞きます。》

問9-1 あなたは、地上デジタルテレビの「データ放送」で札幌市からのお知らせ情報が配信されていることを、どのような方法で知りましたか。あてはまるものにいくつでも○をつけてください。

- | | |
|----------------------|-------------------|
| 1 広報さっぽろ | 2 テレビ・ラジオ |
| 3 新聞 | 4 チラシ・ポスター |
| 5 札幌市公式ホームページ | 6 札幌市公式SNS (※) |
| 7 札幌市公式以外のホームページやSNS | 8 本や雑誌などの書籍 |
| 9 家族や知人から聞いた | 10 お店や窓口などで聞いた |
| 11 フリーペーパー(ふりっばー) | 12 データ放送を見ていて気付いた |
| 13 その他() | 14 覚えていない |

※ Facebook、Twitter、Instagramなどのソーシャル・ネットワーキング・サービスのこと

《**問9**で「2 知っていたが、利用したことはない」と答えた方にお聞きます。》

問9-2 あなたが、地上デジタルテレビの「データ放送」で、札幌市からのお知らせを利用したことがない理由は何ですか。あてはまるものにいくつでも○をつけてください。

- | | |
|------------------------|---------------------|
| 1 テレビを持っていないから | 2 データ放送を見ないから |
| 3 お知らせ情報を見たいと思わないから | 4 お知らせ情報を見つけれなかったから |
| 5 お知らせ情報を見る時間がなかったから | 6 データ放送の見方が分からないから |
| 7 お知らせ情報は別の手段で入手しているから | 8 その他() |

「広報さっぽろ」は、札幌市が発行する広報誌で、毎月、各世帯にお配りし、各区役所などでも配布しています。ここからは「広報さっぽろ」についてお聞きします。

《皆さまにお聞きします。》

問 1 1 あなたは、「広報さっぽろ」を読んでいますか。あてはまるものに1つだけ○をつけてください(ホームページや電子書籍で読んでいる場合も含みます。)

- | | | |
|-------------|---|--------------------|
| 1 必ず読んでいる | } | ⇒ 問 1 2 へ |
| 2 時々読んでいる | | |
| 3 あまり読んでいない | } | ⇒ 問 1 1-1 へ |
| 4 全く読んでいない | | |

《**問 1 1**で「3 あまり読んでいない」または「4 全く読んでいない」と答えた方にお聞きします。》

問 1 1-1 あなたが、広報さっぽろを読んでいない理由は何ですか。あてはまるものにいくつでも○をつけてください。

- | | |
|-----------------------------|------------------------|
| 1 市政に関心がないから | 2 自分の知りたい情報が掲載されていないから |
| 3 読む時間がないから | 4 表紙のデザインが好きではないから |
| 5 各ページのデザインや文章などの構成が読みづらいから | 6 文字が多く、読む気になれないから |
| 7 市政情報は別の手段で入手しているから | |
| 8 その他 () | |

《皆さまにお聞きします。》

問 1 2 あなたが、広報さっぽろで今後重点的に取り上げてほしい特集記事のテーマは何ですか。あてはまるものにいくつでも○をつけてください。

- | | |
|--------------|------------|
| 1 地域のまちづくり活動 | 2 ボランティア |
| 3 文化・芸術 | 4 高齢者福祉 |
| 5 障がい者福祉 | 6 子ども・子育て |
| 7 教育 | 8 ごみ |
| 9 環境・エネルギー | 10 健康・食 |
| 11 スポーツ | 12 防災 |
| 13 公共施設 | 14 その他 () |
| 15 特にない | |

《**問 1 2**で「1」から「14」のいずれかに○をつけた方にお聞きします。》

問 1 2-1 あなたは、**問 1 2**で答えたテーマについて、具体的にどのような特集記事を読みたいと思いますか。あなたのお考えをご自由にお書きください。

テーマ5 救急安心センターさっぽろ・かかりつけ医・在宅医療等について

札幌市では、市民の皆さまが地域とのつながりの中で安心していきいきと生活できるよう、医療に関する相談窓口の運用など、さまざまな事業に取り組んでいます。

そこで、市民の皆さまの、救急安心センターさっぽろなどの認知状況や、行動についてお伺いし、今後の周知啓発等の参考とさせていただきます。

札幌市では、24時間365日、急な病気やけがで、救急車を呼ぶべきか病院を受診すべきか迷った際に電話で相談できる、「救急安心センターさっぽろ(#7119)」を開設しています。

- 急病時などで、すぐに医療機関を受診したいが、どこが診療可能な医療機関か知りたいとき、診療時間内の医療機関や救急当番医療機関をご案内しています。
- 看護師がお聞きした症状から緊急度を判定し、その結果に応じて最寄りの医療機関を案内するなどの助言をしたり、119番へ電話を転送します。

救急車の適正利用に御協力ください



こんな症状のときは
すぐに119番

- ろれつがまわらない
- 突然、片方の手足に力が入らない
- 急な息切れ、呼吸困難
- 胸が締め付けられる
- いつもと違う、様子がおかしい

急に病気やケガで迷ったら!

24時間365日

看護師が相談に対応します
診療中の医療機関を案内します



#7119

救急安心センターさっぽろ

ダイヤル回線または一部IP電話など
電話が繋がらないときは
☎011-272-7119へ

札幌市消防局 札幌市保健福祉局

問13 あなたは、「救急安心センターさっぽろ(#7119)」を知っていましたか。

- 1 知っていて、利用したことがある ⇒ **問13-1** **問13-2** **問13-3** へ
- 2 知っていたが、利用したことはない ⇒ **問13-2** **問13-3** へ
- 3 知らなかった ⇒ **問14** へ

《**問13**で「1 知っていて、利用したことがある」と答えた方にお聞きします。》

問13-1 あなたは、「救急安心センターさっぽろ(#7119)」を利用したとき、どなたのことを相談しましたか。あてはまるものにいくつでも○をつけてください。

- 1 自分
- 2 父母
- 3 子
- 4 祖父母
- 5 孫
- 6 配偶者
- 7 その他親族
- 8 友人・知人
- 9 職場の同僚等

- 10 商業施設・福祉施設等の利用者
- 11 その他 ()

《問13で「1 知っていて、利用したことがある」または「2 知っていたが、利用したことはない」と答えた方にお聞きます。》

問13-2 「救急安心センターさっぽろ(#7119)」のサービス内容について、あなたが知っているものはありますか。あてはまるもの()にいくつでも○をつけてください。

- 1 24時間365日利用できる
- 2 急な病気やけがの時に、病院に行くべきか、救急車を呼ぶべきかなど看護師に相談できる
- 3 相談の結果、緊急性が高い場合、119番に電話を転送してもらえる
- 4 診察時間内の医療機関や救急当番医療機関の案内を受けられる
- 5 匿名で相談できる
- 6 名称は知っていたが、サービス内容は知らない

《引き続き、問13で「1 知っていて、利用したことがある」または「2 知っていたが、利用したことはない」と答えた方にお聞きます。》

問13-3 あなたは、「救急安心センターさっぽろ(#7119)」をどのような方法で知りましたか。あてはまるもの()にいくつでも○をつけてください。

- | | |
|---------------------------|--------------------------------|
| 1 広報さっぽろ | 2 札幌市民便利帳・各区ガイド |
| 3 札幌市が発行している冊子やパンフレット | 4 札幌市公式ホームページ |
| 5 札幌市公式SNS (※) | 6 札幌市公式以外のインターネットやSNS |
| 7 札幌市の出前講座 | 8 テレビ・ラジオ |
| 9 新聞 | 10 公共施設に貼られているポスター |
| 11 医療機関に貼られているポスター | 12 町内会や自治会の回覧 |
| 13 民生委員からの案内 | 14 母子手帳・子育て支援センターなどでの案内 |
| 15 商業施設等のトイレ等に貼られているステッカー | 16 チカホビジョン・4丁目プラザメガビジョンなどの放映画面 |
| 17 各区役所の交付番号呼出システムでの放映画面 | 18 家族や知人からの口コミ |
| 19 かもめ〜る・年賀はがきの広告 | 20 他の窓口などで紹介された |
| 21 その他 () | 22 わからない |

※ Facebook、Twitter、Instagramなどのソーシャル・ネットワーキング・サービスのこと

札幌市では、体の不調を感じた際に受診したり、自分の健康について相談したりする、決まった医療機関(医師)のことを「かかりつけ医」と呼んでいます。

問14 あなたは、「かかりつけ医(歯科医を除く)」を持っていますか。

- 1 「かかりつけ医」を持っている ⇒ **問14-1** へ
(病気の種類や、体の不調の部位に応じて持っている場合も含む)
- 2 「かかりつけ医」を持っていない ⇒ **問14-2** へ

《**問14**で「1 「かかりつけ医」を持っている」と答えた方にお聞きします。》

問14-1 あなたは、「かかりつけ医」を決めるとき、どのような点を重視しますか。あてはまるものに3つまで○をつけてください。

- 1 自宅から近い
- 2 勤務先から近い
- 3 交通機関や自動車などで通いやすい
- 4 病気や治療についてよく説明してくれる
- 5 設備がそろっている
- 6 自分の病状を把握している
- 7 患者の話をよく聞いてくれる
- 8 夜間や休日にも診療している
- 9 評判がいい
- 10 腕がいい
- 11 訪問診療をしている
- 12 待ち時間が短い
- 13 昔から受診している
- 14 必要なときに、適切な専門医を紹介してくれる
- 15 その他 ()
- 16 特にない

《**問14**で「2 「かかりつけ医」を持っていない」と答えた方にお聞きします。》

問14-2 あなたが、「かかりつけ医」を持っていない理由は何ですか。あてはまるものにいくつでも○をつけてください。

- 1 「かかりつけ医」を持つ必要性を感じていない
- 2 どの医療機関（医師）に決めればよいかわからない
- 3 医療機関の情報がない
- 4 自宅の近くに医療機関がない
- 5 健康に不安はあるが、診断や指導されるのが怖い
- 6 採血などの検査が苦手
- 7 体の不調を感じたときに、医療機関を探して受診できる
- 8 医師との信頼関係を築くことができない
- 9 「かかりつけ医」を持つことが面倒
- 10 健康なので医療機関に行くことがない
- 11 その他 ()
- 12 特に理由はない

《皆さまにお聞きします。》

問15 あなたは、「かかりつけ歯科医」を持っていますか。

- 1 「かかりつけ歯科医」を持っている
- 2 「かかりつけ歯科医」を持っていない

札幌市では、健康診断等(自治体や企業、学校等で行う健康診断、健康診査及び人間ドック。以下「健康診断等」といいます。)を毎年受けることを推奨しています。

※ ここでは、がんのみの検診、妊産婦検診、歯の健康診査、病院や診療所で行う診療としての検査は含みません。

問16 あなたは、何年ごとに「健康診断等」を受けていますか。あてはまるものに1つだけ○をつけてください。

- | | |
|-----------------|-------------|
| 1 ほぼ毎年受けている | ⇒ 問17 へ |
| 2 2年に1度くらい受けている | } ⇒ 問16-1 へ |
| 3 3年に1度くらい受けている | |
| 4 3年以上受けていない | |
| 5 受けたことがない | |

《問16で「2」から「5」のいずれかに○をつけた方にお聞きします。》

問16-1 あなたが、「健康診断等」を毎年受けない理由は何ですか。あてはまるものにいくつでも○をつけてください。

- 1 どこで健康診断等を受けられるのかわからないから
- 2 時間がとれないから
- 3 受診場所が遠いから
- 4 費用がかかるから
- 5 結果が不安だから
- 6 毎年受ける必要性を感じないから
- 7 健康状態に自信があるから
- 8 心配なときにいつでも医療機関を受診できるから
- 9 医療機関で診察や治療を受けているから
- 10 面倒だから
- 11 採血などの検査が苦手だから
- 12 その他 ()
- 13 特に理由はない

札幌市では、通院困難な状態にあっても自宅等の生活の場で必要な医療を受けられるように、医師等が自宅等を訪問して看取りを含めた医療を提供することを「在宅医療」と呼んでいます。

最後にあなたご自身のことについておたずねします。あてはまるものに○をつけてください。

F 1 あなたの性別は

- 1 男性 2 女性

F 2 あなたの年齢は(令和2年10月1日現在)

- 1 18～19歳 2 20～29歳 3 30～39歳 4 40～49歳
5 50～59歳 6 60～69歳 7 70～74歳 8 75歳以上

F 3 あなたは現在何区にお住まいですか

- 1 中央区 2 北区 3 東区 4 白石区 5 厚別区
6 豊平区 7 清田区 8 南区 9 西区 10 手稲区

F 4 あなたのご職業は(もっとも近いもの1つに○をつけてください。)

- 1 会社員 2 公務員 3 自営業 4 パート・アルバイト
5 主婦・主夫 6 学生 7 無職 8 その他

F 5 あなたの同居しているご家族は(あてはまるものにいくつでも○をつけてください。)

- 1 配偶者 2 乳幼児(0～2歳程度)
3 就学前児童(3～5歳程度) 4 小学生(6～12歳程度)
5 中学生(13～15歳程度) 6 高校生(16～18歳程度)
7 大学(院)・専門学校生 8 65歳以上の高齢者
9 上記「1」～「8」以外の方 10 いない

F 6 あなたの出生地は

- 1 札幌生まれ 2 札幌以外

F 7 あなたの札幌居住年数は

- 1 1年未満 2 1年以上～3年未満 3 3年以上～5年未満
4 5年以上～10年未満 5 10年以上～20年未満 6 20年以上～30年未満
7 30年以上

F 8 あなたは今の場所に何年ぐらい住んでいますか

- 1 1年未満 2 1年以上～3年未満 3 3年以上～5年未満
4 5年以上～10年未満 5 10年以上～20年未満 6 20年以上～30年未満
7 30年以上

調査は以上で終了です。長時間にわたり、ご協力ありがとうございました。

記入されました市民意識調査票は、折りたたんで同封の返信用封筒に入れ、無記名のまま切手を貼らずに令和2年10月23日(金)までに、郵便ポストへ投函してください。