

令和元年度第4回市民意識調査票

「市民意識調査」へのご協力のお願い

～あなたの声をまちづくりに～

日頃から、札幌市政にご協力いただき、誠にありがとうございます。

札幌市では、市民の皆さまのお考えやご要望を市政に反映させるために、札幌市民5千人の方々にご回答をお願いする調査を実施しております。

突然のお願いで恐縮ではございますが、趣旨をご理解いただき、ご回答くださいますようお願いいたします。

● あなたにお願いしたいこと

「市民意識調査票」にご記入のうえ、同封の返信用封筒に入れて返送してください。

● 5千人の選び方

18歳以上の市民の皆さまの中から、無作為抽出法（くじびきのような方法）で選ばせていただきました。

● 今回お送りしたもの

市民意識調査票、返信用封筒、チラシ2種類（※）

（※ チラシはPR用で市民意識調査とは関係ありません。）

● プライバシーの保護について

この調査は、皆さまから無記名でご回答いただくものであり、また、回答結果は統計的に処理し、「こういうご意見が何%」というように数値、表にまとめますので、個人のお名前が公表されることは、決してございません。

また、調査をお願いした方の名簿は、この調査以外には使用いたしません。

【ご回答にあたって】

ご使用いただく筆記用具は、どのようなものでも構いません。

ご回答は、あてはまる番号に○印をつけるか、あるいは具体的な内容をご記入ください。

記入されました市民意識調査票は、折りたたんで同封の返信用封筒に入れ、無記名のまま切手を貼らずに令和元年12月20日（金）までに、郵便ポストへ投函してください。

ご不明な点やお問い合わせは
札幌市総務局広報部市民の声を聞く課
担当 小野 ☎ 211-2045 まで

<ここから質問です。>

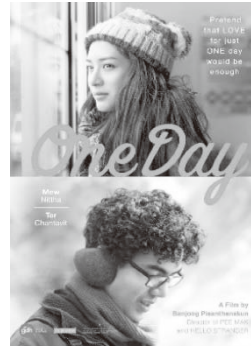
テーマ1 映像の力を使ったまちづくりについて

札幌市では、映像の持つ宣伝効果を利用し、映像を活用したまちづくりを進めています。

そこで、市民の皆さまの、映像や撮影に関する意識などを調査し、今後のまちづくりの取り組みの参考とさせていただきます。

映画、テレビドラマ、コマーシャルなどのあらゆる種類のロケーション撮影(屋外での撮影)を誘致・支援し、ロケーション撮影を円滑に進めるため、作品に出演するボランティアエキストラ(※)を募集したり、撮影の許認可手続きを支援したりする機関を「フィルムコミッション」といいます。

【札幌フィルムコミッション誘致作品】



※ ボランティアエキストラとは、映画やテレビ等の撮影で、無償で群衆・通行人などを演じる出演者のことです。

問1 あなたは、フィルムコミッションの言葉の意味を知っていましたか。

1 知っていた

2 知らなかった

問2 あなたは、札幌市がフィルムコミッションの取り組みを支援していることを知っていましたか。

1 知っていた

2 知らなかった

札幌市では、フィルムコミッションの取り組みを広く発信するため、平成29年度に札幌フィルムコミッションのロゴを制作しました。このロゴを活用して札幌フィルムコミッションの取組内容に関する普及啓発などを行っています。

【札幌フィルムコミッションのロゴ】



札幌フィルムコミッション



札幌フィルムコミッション
Sapporo Film Commission



SFC
札幌フィルムコミッション

問3 あなたは、札幌フィルムコミッションのロゴを見たことがありますか。

1 見たことがある ⇒ 問3-1 へ

2 見たことがない ⇒ 問4 へ

《問3で「1 見たことがある」と答えた方にお聞きします。》

問3-1 あなたが札幌フィルムコミッションのロゴを見た場所や方法について、次の中から、あてはまるものにいくつでも○をつけてください。

- | | |
|-------------------------|----------------------|
| 1 札幌市公式ホームページ | 2 札幌フィルムコミッションホームページ |
| 3 札幌フィルムコミッション公式SNS (※) | 4 映画やドラマなどのエンドクレジット |
| 5 上映会などのイベント会場 | 6 市電 (路面電車) |
| 7 その他 () | 8 覚えていない |

※ Facebook、Twitter、Instagram などのソーシャル・ネットワーキング・サービスのこと

《皆さまにお聞きします。》

問4 あなたは、市内で行われる映画やテレビ番組などの撮影を見かけたら、どのように思いますか。それぞれの項目について、あてはまるものに○をつけてください。

(1) 撮影に興味がありますか。

- | |
|-------------|
| 1 興味がある |
| 2 どちらともいえない |
| 3 興味がない |

(2) 撮影を迷惑だと感じますか。

- | |
|-------------|
| 1 迷惑ではない |
| 2 どちらともいえない |
| 3 迷惑だ |

(3) 撮影がスムーズに進むよう積極的に協力したいと思いますか(通行規制への協力、撮影の妨げとなる音を出さない、ボランティアエキストラとして参加するなど)。

- | |
|-------------|
| 1 協力したい |
| 2 どちらともいえない |
| 3 協力したくない |

問5 あなたは、商品やサービスを、映画やテレビ番組などで見たことを理由に選ぶことがありますか。

- | | |
|---------|------------|
| 1 よくある | } ⇒ 問5-1 へ |
| 2 たまにある | |
| 3 あまりない | } ⇒ テーマ2 へ |
| 4 ない | |

《問5で「1 よくある」または「2 たまにある」と答えた方にお聞きします。》

問5-1 あなたが選んだ商品やサービスはどのような媒体で見かけましたか。あてはまるものにいくつでも○をつけてください。

- | | |
|------------|---------------|
| 1 映画 | 2 テレビドラマ |
| 3 テレビバラエティ | 4 テレビドキュメンタリー |
| 5 テレビ報道 | 6 テレビショッピング |
| 7 コマーシャル | 8 動画投稿サイト |
| 9 SNS | 10 その他 () |

テーマ2 札幌市役所の仕事の取り組み方に対する評価について

札幌市では、「市民感覚」を大切にした行政運営を心掛けています。そこで、市民の皆さまが、市役所の仕事の取り組み方に対してどのような意識をお持ちなのかをお聞きし、行政運営を改善するための参考とさせていただきます。

問6 あなたは、市役所や区役所の仕事の取り組み方に対して、どのように思いますか。

- | | |
|--------------|----------------------|
| 1 よくやっていると思う | 2 どちらかといえばよくやっていると思う |
| 3 どちらともいえない | 4 どちらかといえば不満である |
| 5 不満である | |

問7 過去に市役所や区役所で届出や申請などの手続きをしたことがありますか。

- | | |
|------------------|---|
| 1 概ね5年以内にしたことがある | } ⇒ 問7-1 問7-2 問7-3 問7-4 へ |
| 2 5年以上前にしたことがある | |
| 3 したことがない・覚えていない | ⇒ 問8 へ |

《**問7**で「1 概ね5年以内にしたことがある」または「2 5年以上前にしたことがある」と答えた方にお聞きします。》

問7-1 あなたは、市役所や区役所でどのような手続きをしましたか。あてはまるものにいくつでも○をつけてください。

- 1 市外からの転入
- 2 市内の住所変更
- 3 出生
- 4 婚姻、離婚
- 5 死亡
- 6 各種証明書の取得（戸籍、住民票、印鑑証明、税証明など）
- 7 子育てに関すること（児童手当、子ども医療費助成など）
- 8 保健福祉に関すること（国民健康保険、介護保険、高齢者福祉、障がい者福祉など）
- 9 その他（ ）

《引き続き、**問7**で「1 概ね5年以内にしたことがある」または「2 5年以上前にしたことがある」と答えた方にお聞きします。》

問7-2 あなたは、市役所や区役所の届出や申請などの手続きについて、待ち時間をどのように思いますか。

- | | |
|-------------|--------------|
| 1 短い | 2 どちらかといえば短い |
| 3 どちらともいえない | 4 どちらかといえば長い |
| 5 長い | |

《引き続き、問7で「1 概ね5年以内にしたことがある」または「2 5年以上前にしたことがある」と答えた方にお聞きします。》

問7-3 あなたは、市役所や区役所の届出や申請などの手続きについて、わかりやすいと思いますか。

- | | |
|-------------|------------------|
| 1 わかりやすい | 2 どちらかといえばわかりやすい |
| 3 どちらともいえない | 4 どちらかといえばわかりづらい |
| 5 わかりづらい | |

《引き続き、問7で「1 概ね5年以内にしたことがある」または「2 5年以上前にしたことがある」と答えた方にお聞きします。》

問7-4 あなたは、市役所や区役所の手続きにおいて、どのようなことを改善すべきと思いますか。あてはまるものにいくつでも○をつけてください。

- | |
|-----------------------------------|
| 1 どの窓口で手続きすべきかわかりづらいこと |
| 2 複数の窓口で手続きをしなければならないこと |
| 3 窓口の配置や表示がわかりづらいこと |
| 4 手続きに必要な書類などが事前に調べづらいこと |
| 5 書類の書き方がわかりづらいこと |
| 6 書類に記入すべき欄が多いこと |
| 7 手続きごとに申請書などを書かなければならないこと |
| 8 市役所や区役所以外で手続きができないものが多いこと |
| 9 パソコンやスマートフォンなどから手続きができないものが多いこと |
| 10 職員の説明がわかりづらいこと |
| 11 その他 () |
| 12 わからない |
| 13 特になし |

《皆さまにお聞きします。》

問8 あなたは、市役所や区役所の仕事の取り組み方について、よくやっていると思いますか。次のア～エのそれぞれの項目について、数字に1つずつ○をつけてください。

項目 (市役所の仕事の取り組み方)	そう思う	ある程度そう思う	どちらともいえない	あまりそう思わない	思わない
ア 窓口や電話で親切な対応を行っている	1	2	3	4	5
イ 必要な業務（サービス）を実施している	1	2	3	4	5
ウ 事務や事業の効率化、見直しを進めている	1	2	3	4	5
エ 市政情報を積極的に発信している	1	2	3	4	5

テーマ3 雪対策に関する取り組みについて

札幌市では、ゆたかな冬の暮らしの実現に向けて、市民の皆さまや企業などと協働して雪対策に取り組んでいます。そこで、皆さまの冬の暮らしに関する取り組みの現状などについてお聞きし、今後の雪対策の参考とさせていただきます。

札幌市では、冬の暮らしに関するルールやマナーとして、次の4つを呼び掛けています。

- 路上駐車をしない
- 敷地内から道路へ雪出しをしない
- 除雪車が間口（玄関前や車庫前）に寄せた雪の処理は各家庭で行う
- ごみは収集日当日の朝、8時30分までに出す（前日の夜に出さない）



問9 あなたは、冬のルールやマナーとして『路上駐車をしない』ことを知っていますか。

- 1 知っている 2 知らない

問10 あなたは、冬のルールやマナーとして『路上駐車をしない』ことを実践していますか。

- 1 実践している ⇒ **問11** へ
2 実践していない ⇒ **問10-1** へ
3 実践する機会がない（自動車や運転免許を持っていないなど） ⇒ **問11** へ

《**問10**で「2 実践していない」と答えた方にお聞きします。》

問10-1 あなたが、『路上駐車をしない』ことを実践していない理由は何ですか。あてはまるものにいくつでもOをつけてください。

- 1 駐車場が雪のため使えない 2 付近に駐車スペースがない
3 短い時間だけ駐車している 4 駐車禁止場所ではない
5 その他（ ） 6 特に理由はない

《皆さまにお聞きします。》

問11 あなたは、冬のルールやマナーとして『敷地内から道路へ雪出しをしない』ことを知っていますか。

- 1 知っている 2 知らない

問12 あなたは、冬のルールやマナーとして『敷地内から道路へ雪出しをしない』ことを実践していますか。

- 1 実践している ⇒ **問13** へ
2 実践していない ⇒ **問12-1** へ
3 実践する機会がない（自分で除雪作業をしない、除雪の必要がないなど） ⇒ **問13** へ

《問12で「2 実践していない」と答えた方にお聞きします。》

問12-1 あなたが、『敷地内から道路へ雪出しをしない』ことを実践していない理由を教えてください。あてはまるものにいくつでも○をつけてください。

- | | |
|--------------|--------------------|
| 1 雪置き場に余裕がない | 2 雪置き場まで運べない |
| 3 すぐに除排雪が入る | 4 出す雪の量が少ないのですぐ解ける |
| 5 その他 () | 6 特に理由はない |

札幌市では、以下の理由などから、除雪作業で間口に寄せた雪の処理を各家庭にお願いしています。

- 交通渋滞を避けるため、除雪作業は深夜0時頃から朝6時頃までの間に行っています。
- 限られた時間内に除雪作業を終えるため、札幌市は道路脇に雪を寄せる「かきわけ除雪」を行い、これにより間口に寄せた雪の処理は各家庭にお願いしています。

問13 あなたは、冬のルールやマナーとして『除雪車が間口(玄関前や車庫前)に寄せた雪の処理は各家庭で行う』ことを知っていますか。

- | | |
|---------|--------|
| 1 知っている | 2 知らない |
|---------|--------|

問14 あなたは、冬のルールやマナーとして『除雪車が間口(玄関前や車庫前)に寄せた雪の処理は各家庭で行う』ことを実践していますか。

- | |
|-------------------------------------|
| 1 実践している |
| 2 実践していない |
| 3 実践する機会がない(自分で除雪作業をしない、除雪の必要がないなど) |

問15 あなたは、昨年度の冬に、自宅前の道路の雪山を減らすなどのため、民間企業などによる有料除排雪サービスを利用しましたか。

- | |
|----------------------|
| 1 雪が降る前に申し込みをした |
| 2 雪が降ってから申し込みをした |
| 3 利用していない(利用する機会がない) |

札幌市では、ごみを収集日の前日の夜などに出した場合、以下の恐れがあることから、『ごみは収集日当日の朝、8時30分までに出す(前日の夜に出さない)』ことを呼び掛けています。

- カラスなどにゴミステーションを荒らされる
- 除排雪作業の妨げになる

問16 あなたは、ごみの排出ルールとして『ごみは収集日当日の朝、8時30分までに出す(前日の夜に出さない)』ことを知っていますか。

- | | |
|---------|--------|
| 1 知っている | 2 知らない |
|---------|--------|

問17 あなたは、ごみの排出ルールとして『ごみは収集日当日の朝、8時30分までに出す(前日の夜に出さない)』ことを実践していますか。

- 1 実践している
- 2 実践していない
- 3 実践する機会がない(集合住宅内の専用スペースにいつでもごみが出せるなど)

問18 札幌市では、昨年度の冬に、次のような雪に関する情報を発信しました。あなたが見たことがあるものにいくつでも○をつけてください。

- | | |
|--------------------|--------------------------|
| 1 冬の暮らしに関するルールやマナー | 2 除雪車の出動条件や出動情報 |
| 3 除雪パートナーシップ制度 | 4 冬の路面の歩き方 |
| 5 冬や雪に関するイベント情報 | 6 冬の道路や交通機関の情報 |
| 7 その他 () | 8 見たことがない ⇒ 問19 へ |

《**問18**で、「1」から「7」のうち、一つでも○をつけた方にお聞きます。》

問18-1 あなたは、札幌市から発信された雪に関する情報を、どのような媒体で見かけましたか。あてはまるものにいくつでも○をつけてください。

- 1 冬の暮らしガイド(昨年度の広報さっぽろ12月号綴じ込み)
- 2 ホームページ(冬の暮らし・除雪、札幌ゆきだるまプロジェクト)
- 3 テレビのデータ放送(HTB、NHK、HBC、UHB)
- 4 バス車内広告(中央バス車内広告「ぴりかる」)
- 5 その他刊行物(「ソフは雪だるま!」「さっぽろ雪の絵本」など)
- 6 札幌市が行ったイベントの特設ブース
- 7 町内会の回覧板
- 8 その他 ()
- 9 覚えていない

《皆さまにお聞きます。》

問19 あなたは、冬の暮らしに関して、どのような情報に関心がありますか。あてはまるものにいくつでも○をつけてください。

- | | |
|--------------------|-----------------|
| 1 冬の暮らしに関するルールやマナー | 2 除雪車の出動条件や出動情報 |
| 3 除雪パートナーシップ制度 | 4 冬の路面の歩き方 |
| 5 冬や雪に関するイベント情報 | 6 冬の道路や交通機関の情報 |
| 7 その他 () | 8 特に興味のある情報はない |

問20 あなたのお住まいはどのような形態ですか。あてはまるもの1つだけ○をつけてください。

- | | |
|-------------------------|-------------------|
| 1 戸建住宅 ⇒ 問20-1 へ | |
| 2 集合住宅 | } ⇒ テーマ4 へ |
| 3 その他 () | |

《問20で、「1 戸建住宅」と答えた方にお聞きします。》

問20-1 あなたのご自宅に設置し、主に使用している融雪設備に1つだけ○をつけてください。

- | | | | |
|---|-----------|---|----------------|
| 1 | ロードヒーティング | 2 | 融雪槽 |
| 3 | 融雪機 | 4 | 融雪パネル |
| 5 | その他 () | 6 | 設置していない ⇒ 問21へ |

《問20-1で、「1」から「5」のいずれかに○をつけた方にお聞きします。》

問20-2 問20-1でお答えいただいたご自宅の融雪設備はどのエネルギーを使用していますか。あてはまるものに1つだけ○をつけてください。

- | | | | |
|---|---------|---|-------|
| 1 | 電気 | 2 | ガス |
| 3 | 灯油 | 4 | 太陽光 |
| 5 | 地下水 | 6 | 建物の排熱 |
| 7 | その他 () | 8 | わからない |

《引き続き、問20-1で、「1」から「5」のいずれかに○をつけた方にお聞きします。》

問20-3 ご自宅の融雪設備は、1シーズンでおおよそどのくらいの費用がかかりますか。あてはまるものに1つだけ○をつけてください。

- | | | | |
|---|-----------|---|------------|
| 1 | 2万円未満 | 2 | 2万円～4万円未満 |
| 3 | 4万円～6万円未満 | 4 | 6万円～8万円未満 |
| 5 | 8万円以上 | 6 | 設備を使用していない |
| 7 | わからない | | |

《引き続き、問20-1で、「1」から「5」のいずれかに○をつけた方にお聞きします。》

問20-4 ご自宅の融雪設備を設置した際、おおよそどのくらいの費用がかかりましたか。あてはまるものに1つだけ○をつけてください。

- | | | | |
|---|--------------|---|-------------|
| 1 | 30万円未満 | 2 | 30万円～60万円未満 |
| 3 | 60万円～100万円未満 | 4 | 100万円以上 |
| 5 | わからない | | |

札幌市では、市民の皆さまが玄関前などの雪処理を行うために、銀行などの金融機関から借り入れを利用して融雪設備を設置する際、無利子で融資が受けられる「融雪施設設置資金融資あっせん制度」を設けています。

問21 あなたは、札幌市の「融雪施設設置資金融資あっせん制度」を知っていますか。また、利用したことがありますか。あてはまるものに1つだけ○をつけてください。

- | | | |
|---|------------------|-------------|
| 1 | 知っていて、利用したことがある | } ⇒ 問21-1 へ |
| 2 | 知っているが、利用したことはない | |
| 3 | 知らない ⇒ 問22 へ | |

《問21》で「1 知っていて、利用したことがある」または「2 知っているが、利用したことはない」と答えた方にお聞きします。》

問21-1 あなたは、札幌市の「融雪施設設置資金融資あっせん制度」をどこで知りましたか。あてはまるものにいくつでも〇をつけてください。

- | | |
|---|------------------|
| 1 広報さっぽろ（4月号） | 2 札幌市公式ホームページ |
| 3 パンフレット（区役所やまちづくりセンターで配布） | 4 地域情報誌（ふりっぱーなど） |
| 5 融雪設備販売業者 | 6 知人 |
| 7 その他（ ） | |

《皆さまにお聞きします。》

問22 あなたやあなたのご家族は、融雪設備の新規設置や入れ替えを検討していますか。

- | | | | |
|-----------|---|-------|---|
| 1 検討している | ⇒ | 問22-1 | へ |
| 2 検討していない | ⇒ | 問22-3 | へ |

《問22》で「1 検討している」と答えた方にお聞きします。》

問22-1 あなたは、融雪設備の新規設置や入れ替えをする際、「融雪施設設置資金融資あっせん制度」を利用したいと思いませんか。

- | | | | |
|--------------|---|-------|---|
| 1 利用したい | ⇒ | テーマ4 | へ |
| 2 利用したいと思わない | ⇒ | 問22-2 | へ |
| 3 わからない | ⇒ | テーマ4 | へ |

《問22-1》で「2 利用したいと思わない」と答えた方にお聞きします。》

問22-2 あなたが「融雪施設設置資金融資あっせん制度」を利用したいと思わない理由は何ですか。あてはまるものにいくつでも〇をつけてください。

- | | |
|---|----------------------|
| 1 制度の内容がよくわからないから | 2 どこに相談したらよいかわからないから |
| 3 手続きが面倒そうだから | 4 メリットが少ないと思うから |
| 5 その他（ ） | 6 特に理由はない |

《問22》で「2 検討していない」と答えた方にお聞きします。》

問22-3 あなたが融雪設備の新規設置や入れ替えを検討していない理由は何ですか。あてはまるものにいくつでも〇をつけてください。

- | | |
|---|---------------------|
| 1 融雪設備が必要ないから | 2 今使用している融雪設備で十分だから |
| 3 融雪設備を設置する場所がないから | 4 設置や入れ替えには費用がかかるから |
| 5 その他（ ） | 6 特に理由はない |

テーマ4 かかりつけ医・健康診断・在宅医療について

札幌市では、体の不調を感じた際に受診したり、自分の健康について相談したりする、決まった医療機関（医師）のことを「かかりつけ医」と呼んでいます。

問23 あなたは、「かかりつけ医」を持っていますか。なお、「かかりつけ歯科医」については次ページでお聞きしますので、ここでは「かかりつけ医(歯科医を除く)」とします。

- 1 「かかりつけ医」を持っている
(病気の種類や、体の不調の部位に応じて持っている場合も含む) ⇒ **問23-1** へ
- 2 「かかりつけ医」を持っていない ⇒ **問23-2** へ

《**問23**で「1 「かかりつけ医」を持っている」と答えた方にお聞きします。》

問23-1 あなたは、「かかりつけ医」を決めるとき、どのような点を重視しますか。あてはまるものに3つまで○をつけてください。

- 1 自宅から近い
- 2 勤務先から近い
- 3 交通機関や自動車などで通いやすい
- 4 病気や治療についてよく説明してくれる
- 5 設備がそろっている
- 6 自分の病状を把握している
- 7 患者の話をよく聞いてくれる
- 8 夜間や休日にも診療している
- 9 評判がいい
- 10 腕がいい
- 11 訪問診療をしている
- 12 待ち時間が短い
- 13 昔から受診している
- 14 必要なときに、適切な専門医を紹介してくれる
- 15 その他 ()
- 16 特にない

《**問23**で「2 「かかりつけ医」を持っていない」と答えた方にお聞きします。》

問23-2 あなたが、「かかりつけ医」を持っていない理由は何ですか。あてはまるものにいくつでも○をつけてください。

- 1 「かかりつけ医」を持つ必要性を感じていない
- 2 どの医療機関（医師）に決めればよいかわからない
- 3 医療機関の情報がない
- 4 自宅の近くに医療機関がない
- 5 健康に不安はあるが、診断や指導されるのが怖い
- 6 採血などの検査が苦手
- 7 体の不調を感じたときに、医療機関を探して受診できる
- 8 医師との信頼関係を築くことができない
- 9 「かかりつけ医」を持つことが面倒
- 10 健康なので医療機関に行くことがない
- 11 その他 ()
- 12 特に理由はない

札幌市では、歯科治療や歯科に関する相談をしたりする、決まった歯科医療機関(歯科医師)のことを「かかりつけ歯科医」と呼んでいます。

問24 あなたは、「かかりつけ歯科医」を持っていますか。

- 1 「かかりつけ歯科医」を持っている ⇒ **問24-1** へ
- 2 「かかりつけ歯科医」を持っていない ⇒ **問24-2** へ

《**問24**で「1 「かかりつけ歯科医」を持っている」と答えた方にお聞きます。》

問24-1 あなたは、「かかりつけ歯科医」を決めるとき、どのような点を重視しますか。あてはまるものに3つまで○をつけてください。

- 1 自宅から近い
- 2 勤務先から近い
- 3 交通機関や自動車などで通いやすい
- 4 病気や治療についてよく説明してくれる
- 5 設備がそろっている
- 6 自分の病状を把握している
- 7 患者の話をよく聞いてくれる
- 8 夜間や休日にも診療している
- 9 評判がいい
- 10 腕がいい
- 11 訪問診療をしている
- 12 待ち時間が短い
- 13 昔から受診している
- 14 必要なときに、適切な専門医を紹介してくれる
- 15 その他 ()
- 16 特にない

《**問24**で「2 「かかりつけ歯科医」を持っていない」と答えた方にお聞きます。》

問24-2 あなたが、「かかりつけ歯科医」を持っていない理由は何ですか。あてはまるものにいくつでも○をつけてください。

- 1 「かかりつけ歯科医」を持つ必要性を感じていない
- 2 どの歯科医療機関(歯科医師)に決めればよいかわからない
- 3 歯科医療機関(歯科医師)の情報がない
- 4 自宅の近くに歯科医療機関がない
- 5 歯に不安はあるが、治療や指導されるのが怖い
- 6 検査が苦手
- 7 不調を感じたときに、歯科医療機関を探して受診できる
- 8 歯科医師と信頼関係を築くことができない
- 9 「かかりつけ歯科医」を持つことが面倒
- 10 健康なので歯科医療機関に行くことがない
- 11 その他 ()
- 12 特に理由はない

札幌市では、いつも利用する薬局薬剤師のことを「かかりつけ薬剤師」と呼んでいます。

問25 あなたは、「かかりつけ薬剤師」を持っていますか。

- 1 「かかりつけ薬剤師」を持っている ⇒ **問25-1** へ
- 2 「かかりつけ薬剤師」を持っていない ⇒ **問25-2** へ

《**問25**で「1 「かかりつけ薬剤師」を持っている」と答えた方にお聞きます。》

問25-1 あなたは、「かかりつけ薬剤師」を決めるとき、どのような点を重視しますか。あてはまるものに3つまで○をつけてください。

- 1 自宅から薬局が近い
- 2 勤務先から薬局が近い
- 3 医療機関から薬局が近い
- 4 交通機関や自動車などで行きやすい
- 5 病気や治療、薬の副作用などについてよく説明してくれる
- 6 設備がそろっている
- 7 患者の話をよく聞いてくれる
- 8 夜間や休日にも開いている
- 9 評判がいい
- 10 ジェネリック医薬品など安価な医薬品への変更に対応してくれる
- 11 薬剤師による訪問指導をしている
- 12 待ち時間が短い
- 13 昔から利用している
- 14 自分の病状や服薬内容を把握している
- 15 その他 ()
- 16 特にない

《**問25**で「2 「かかりつけ薬剤師」を持っていない」と答えた方にお聞きます。》

問25-2 あなたが、「かかりつけ薬剤師」を持っていない理由は何ですか。あてはまるものにいくつでも○をつけてください。

- 1 「かかりつけ薬剤師」を持つ必要性を感じていない
- 2 どの薬局（薬剤師）に決めればよいかわからない
- 3 薬局（薬剤師）の情報がない
- 4 自宅の近くに薬局がない
- 5 医療機関を受診後した際に、近くの薬局を探して利用できる
- 6 かかりつけ薬剤師を持つメリットを感じない
- 7 薬剤師と信頼関係を築くことができない
- 8 「かかりつけ薬剤師」を持つことが面倒
- 9 健康なので薬局に行くことがない
- 10 その他 ()
- 11 特に理由はない

札幌市では、健康診断等(自治体や企業、学校等で行う健康診断、健康診査及び人間ドック。以下「健康診断等」といいます。)を毎年受けることを推奨しています。

※ ここでは、がんのみの検診、妊産婦検診、歯の健康診査、病院や診療所で行う診療としての検査は含みません。

問26 あなたは、何年ごとに「健康診断等」を受けていますか。あてはまるものに1つだけ○をつけてください。

- | | | |
|---|---------------|--------------------|
| 1 | ほぼ毎年受けている | ⇒ 問27 へ |
| 2 | 2年に1度くらい受けている | } ⇒ 問26-1 へ |
| 3 | 3年に1度くらい受けている | |
| 4 | 3年以上受けていない | |
| 5 | 受けたことがない | |

《**問26**で「2」から「5」のいずれかに○をつけた方にお聞きします。》

問26-1 あなたが、「健康診断等」を毎年受けない理由は何ですか。あてはまるものにいくつでも○をつけてください。

- 1 どこで健康診断等を受けられるのかわからないから
- 2 時間がとれないから
- 3 受診場所が遠いから
- 4 費用がかかるから
- 5 結果が不安だから
- 6 毎年受ける必要性を感じないから
- 7 健康状態に自信があるから
- 8 心配なときにいつでも医療機関を受診できるから
- 9 医療機関で診察や治療を受けているから
- 10 面倒だから
- 11 採血などの検査が苦手だから
- 12 その他 ()
- 13 特に理由はない

札幌市では、通院困難な状態にあっても自宅等の生活の場で必要な医療を受けられるように、医師等が自宅等を訪問して看取りを含めた医療を提供することを「在宅医療」と呼んでいます。

問27 あなたが、通院が困難な状況になったとき、病院等への入院と在宅医療のどちらを選択しますか。

- 1 入院
- 2 在宅医療
- 3 現時点では決められない

