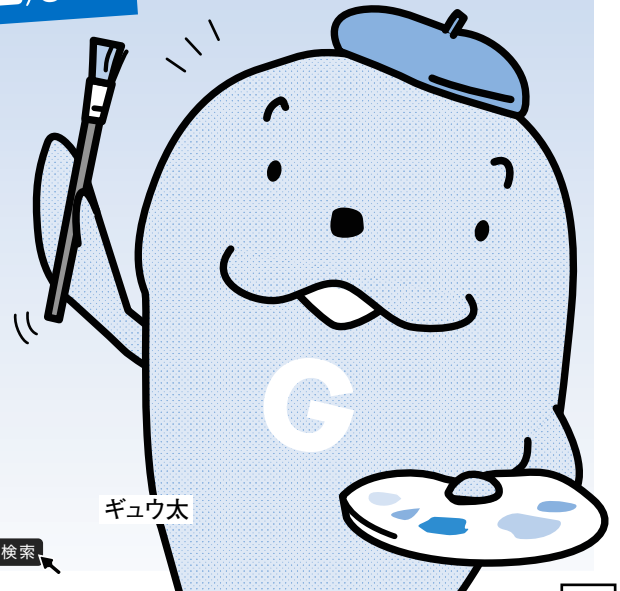


札幌国際芸術祭開催中! ⇨ 9/28(日)まで

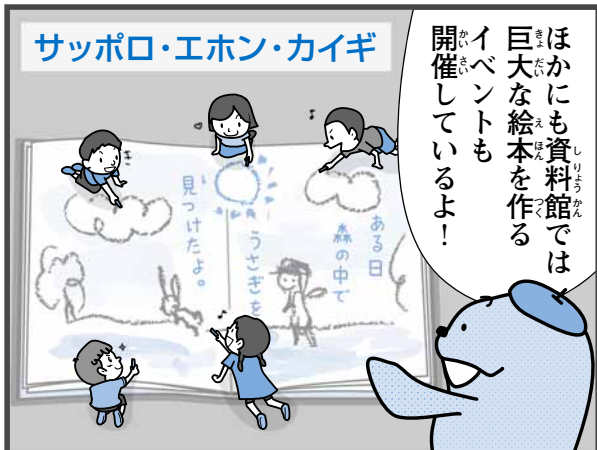
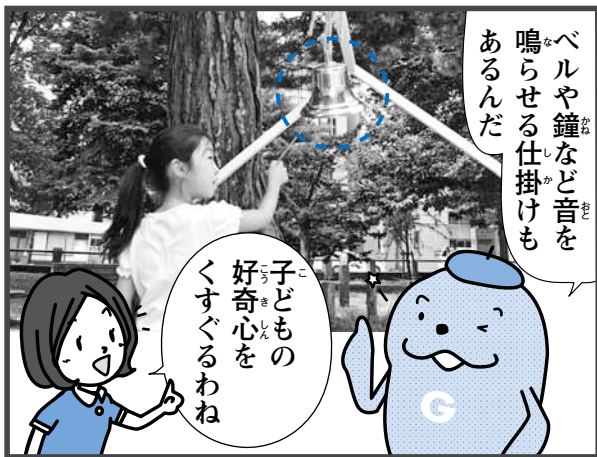
# 親子で楽しむ 夏の アート巡り

現在開催中の札幌国際芸術祭には、大人だけでなく、子どもも楽しめる催しがたくさんあります。今回は、ギウ太たちと一緒に、親子で楽しめる会場を見て回ります。

詳細 市コールセンター ☎222-4894 ホームページ 札幌国際芸術祭 2014 検索



ギウ太



- ・入場者が40人を超えた場合は整理券を配布し、30分間隔で入れ替え
- ・整理券の最終配布時間は15時40分 ・開催日時や休日は左ページを参照
- ・8/22(金)以降の平日10時~13時は、小学生未満の子どもも入場可(保護者同伴)



穴から顔を出すと和紙でできた森が広がる作品や

栗林隆作 ヴァルト・アウス・ヴァルト



きらきら輝く不思議な形のオブジェ

トマス・サラセーノ作 ISOHDFS 27/K



芸術の森美術館 展覧会「都市と自然」

ほかにこの美術館には…

人工の霧を発生させて 辺りを包み込む 作品だよ

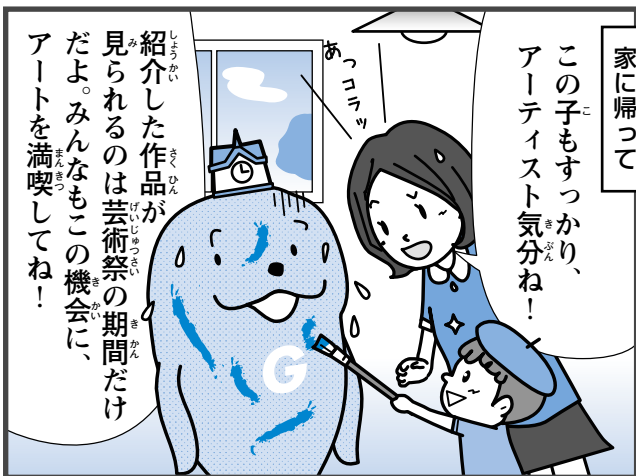
おー!

楽しめたかな? いやあ次行ってみよう!

ドン!

雲の中みたい! 涼しい!

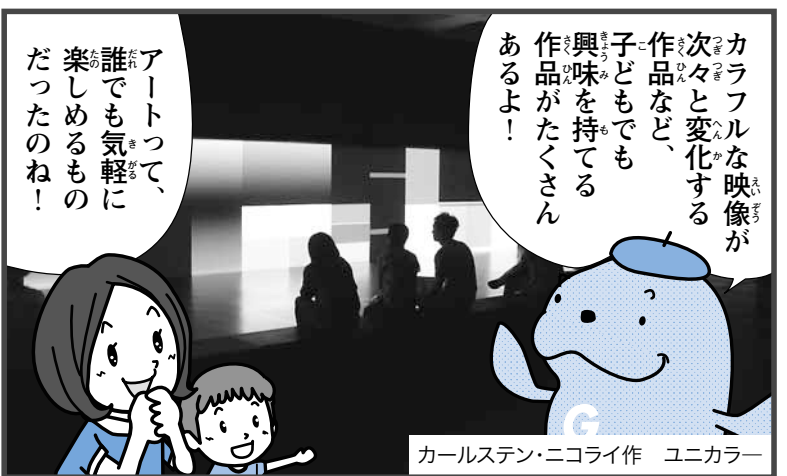
中谷芙二子作 FOGSCAPE #47412



紹介した作品が見られるのは芸術祭の期間だけだよ。みんなもこの機会に、アートを満喫してね!

この子もすっかり、アーティスト気分ね!

家に帰って



アートって、誰でも気軽に楽しめるものだったのね!

カラフルな映像が次々と変化する作品など、子どもでも興味を持てる作品がたくさんあるよ!

カールステン・ニコライ作 ユニカラー

このページで紹介した催しの詳細はこちら!

**コロガル公園 in ネイチャー**  
 日時 9/28(日)までの10時~16時30分  
 ※火曜(9/23祝を除く)と8/20(水)、21(木)、9/10(水)、11(木)、雨天時は休み  
 会場 資料館(中央区大通西13)裏庭  
 対象 小学生 費用 無料

**サッポロ・エホン・カイギ**  
 日時 9/28までの土・日曜、祝日に不定期開催  
 会場 資料館(中央区大通西13)  
 費用 無料

**展覧会「都市と自然」**  
 日時 9/28(日)まで  
 会場 芸術の森美術館(南区芸術の森2)、道立近代美術館(中央区北1西17)  
 費用 単館1,100円、2館共通1,800円(いずれも一般)。中学生以下無料

駅前通地下歩行空間やモエリ沼公園などでもイベントを開催中! 詳しくは区役所などで配布中の冊子をご覧ください

クーポン



世界最高峰の舞台もお見逃しなく!

**BABEL(words)** チケットは市内プレイガイドで発売中

神の怒りを買ひ、共通する言葉を奪われたという、旧約聖書「バベルの塔」に由来する物語を、ダンサーの体の動きと直方体の舞台装置で表現します。

日時 8/22(金)19時  
 会場 ニトリ文化ホール(中央区北1西12)  
 費用 4,000円、6,000円。25歳以下2,000円



Babel(words)©Koen Broos