

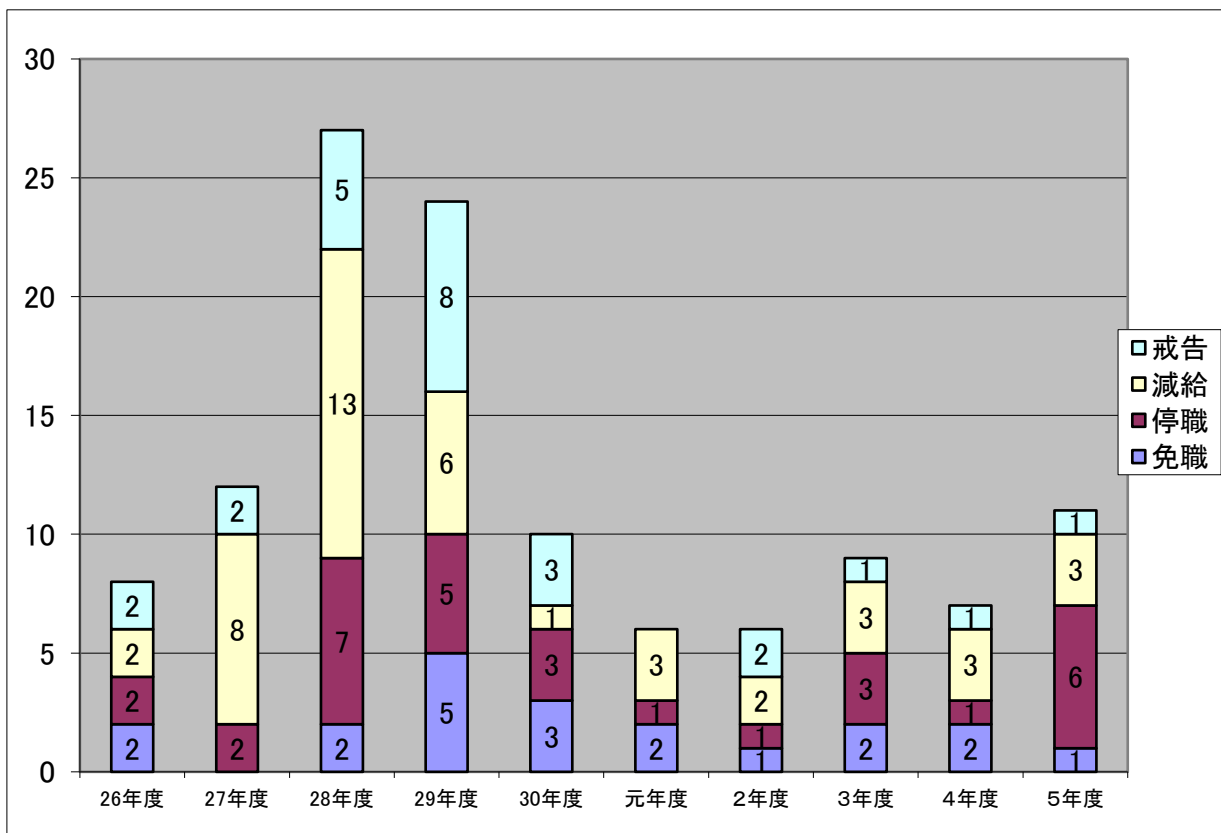
年度別・量定別 処分人数

R6.1.22現在
(単位:人)

年度	免職	停職	減給	戒告	合計
26年度	2	2	2	2	8
27年度	0	2	8	2	12
28年度	2	7	13	5	27
29年度	5	5	6	8	24
30年度	3	3	1	3	10
元年度	2	1	3	0	6
2年度	1	1	2	2	6
3年度	2	3	3	1	9
4年度	2	1	3	1	7
5年度	1	6	3	1	11

※ 各任命権者の処分を合わせた全市分

※ 教育委員会の学校職員を除く。



年度別・不祥事内容別 処分人数

R6.1.22現在
(単位:人)

年度	一般服従関係					収賄・供応等	公金物品取扱い			公務外非行関係					交通法規違反		監督責任	合計
	欠勤等 勤務態度不良	営利企業従事 制限違反	不正な 事務処理	ハラスメント 行為	その他		横領	諸給与の違法 支払・不適正 受給	公金物品処理 不適正	傷害・暴行 ・器物破損	横領 (公金以外)	窃盗 ・万引き	わいせつ行為	その他	飲酒運転	道路交通法違反 (飲酒運転 以外)		
26	1		1		1							1	1		2	1	8	
27			1	1							1		1			8	12	
28			5		2				2		1	2	2	1	1	11	27	
29		1	2	1				10		2	2	2	2		1	1	24	
30				1	1			6			1		1				10	
元									1			2		1		2	6	
2			1								1	1	2		1		6	
3	2		1					3				1			1	1	9	
4							1					1	2			3	7	
5		1	2		2			1				2				3	11	

※ 各任命権者の処分を合わせた全市分

※ 教育委員会の学校職員を除く。