

～あなたの街の火災傾向を知って、火災予防に取り組みましょう～

火災の傾向（平成21～25年）

放火が多くなっています

火災原因は、放火が多く、全体の約4分の1（25.6%）を占めています。

【火災原因：放火火災割合】

・札幌市全体	21.6%
・市内87地区平均	20.5%
・市内87地区内順位	24位

住宅での火災が多くなっています

戸建住宅（専用住宅）が約36%、マンション・アパート等（共同住宅）が約20%であり、合わせて約半数が住宅からの火災です。

【り災物の状況：住宅割合】

・札幌市全体	38.8%
・市内87地区平均	38.7%
・市内87地区内順位	11位

こんろ火災が全体の約2割

火災原因は、放火についてこんろ火災が多く、全体の約2割（20.9%）となっています。

【火災原因：こんろ火災割合】

・札幌市全体	16.1%
・市内87地区平均	16.1%
・市内87地区内順位	24位

日中の火災が多くなっています

火災発生時間帯は6～12時が約23%、12～18時が約40%であり、日中の火災が約63%を占めています。

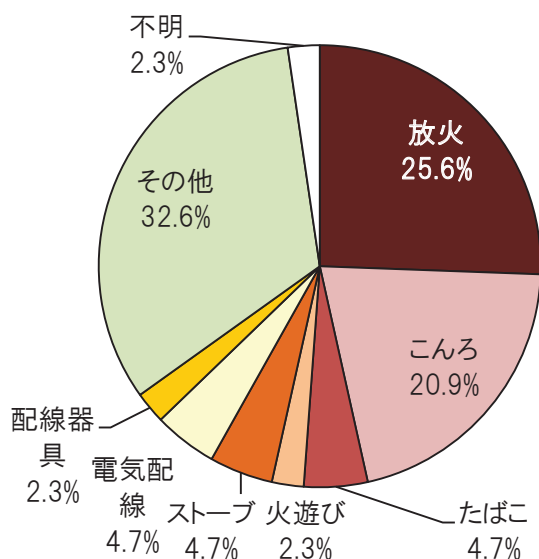
【火災発生時間帯：日中割合】

・札幌市全体	53.4%
・市内87地区平均	54.3%
・市内87地区内順位	20位

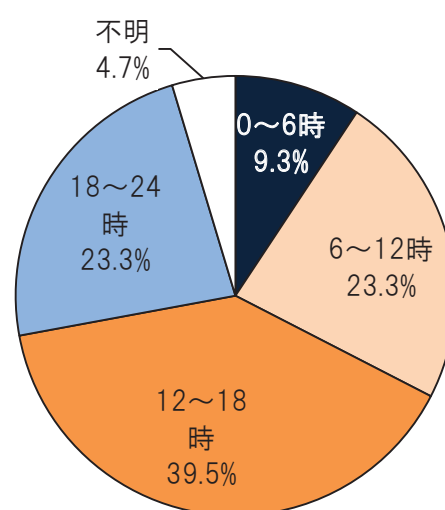
火災データ（平成21～25年）

◆ 平成21～25年合計火災件数 43件

◆ 火災原因



◆ 火災発生時間帯

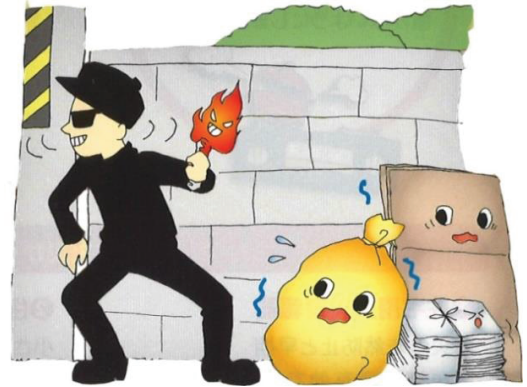


火災予防対策は裏面をご覧ください

火災予防対策

放火を防ぐためのポイント

- ◆ごみは決められた日の朝に出しましょう！
- ◆戸建て住宅のまわりには物を置かないようにしましょう！
- ◆物置や車庫、車両などは必ず鍵をかけましょう！
- ◆人目の付きにくい場所での放火に注意しましょう！
- ◆センサー付き照明器具などの外灯をつけ、家の周囲を明るくすると効果的です。



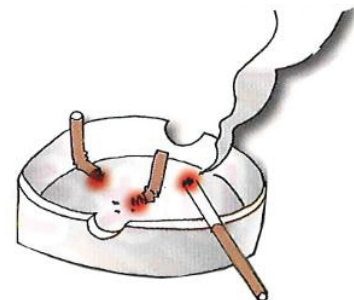
こんろ火災を防ぐためのポイント

- ◆調理中に、電話や来客でその場を離れるときは必ず火を消しましょう！
こんろからの出火の大半が「放置・忘れる」ことによるものです。
- ◆こんろの周りに燃えやすいものを置かないようにしましょう！
- ◆安全装置付きこんろは火災予防に効果的です。
安全装置付きのこんろにすると、万が一の場合に消し忘れ消火機能等が作動するため、火災予防に効果的です。



たばこ火災を防ぐポイント

- ◆吸殻は水などをかけ、確実に火を消して捨てましょう！
- ◆寝たばこや消し忘れに注意しましょう！
- ◆灰皿には、吸殻を溜めないようにしましょう！



「あなたの街の火災」は火災被害の低減と市民の火災予防意識の高揚を図る目的で、札幌市消防局が平成21～25年の火災データをもとに、87地区のまちづくりセンター別に各地区の火災傾向とその予防策を記したものです。



◆札幌市や他地区の火災データは札幌市公式ホームページから
札幌市ホームページ > 防災・防犯・消防 > 消防・火災予防 > 火災予防
<http://www.city.sapporo.jp/shobo/yobo/top.html>