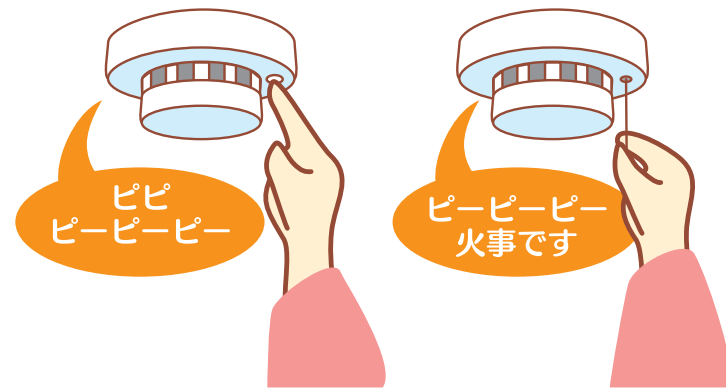


あなたの家の住宅用火災警報器は だいじょうぶですか？ 定期的に点検を！！

住宅用火災警報器は、電池切れやセンサーの寿命などで
火災を感知しなくなることがあります。
10年を目安に本体の交換をお勧めします。

点検ボタンを押す 点検ひもをひっぱる



万が一火事になってしまったら

火災・救急・救助は **119番**



無理に消火しようと
しないで、大声で火事を
知らせながら避難しましょう。

火事だー！



お問い合わせ・ご相談は最寄りの消防署へ

●札幌市消防局 中央区南4条西10丁目 ☎215-2040
●中央消防署 中央区南4条西10丁目 ☎215-2120
●北消防署 北区北24条西8丁目 ☎737-2100
●東消防署 東区北24条東17丁目 ☎781-2100
●白石消防署 白石区南郷通6丁目北 ☎861-2100
●厚別消防署 厚別区厚別中央1条5丁目 ☎892-2100

●豊平消防署 豊平区月寒東1条8丁目 ☎852-2100
●清田消防署 清田区平岡1条1丁目 ☎883-2100
●南消防署 南区真駒内幸町1丁目 ☎581-2100
●西消防署 西区発寒10条4丁目 ☎667-2100
●手稲消防署 手稲区手稲本町2条5丁目 ☎681-2100

SAPP
RO



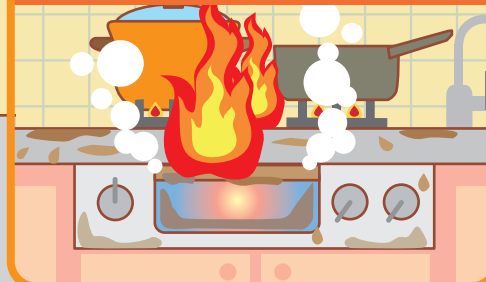
さっぽろ市
02-N06-17-280
29-2-214

台所の火災危険

コンロから離れる
ときは必ず火を消す。



グリルの油汚れを
きれいに。



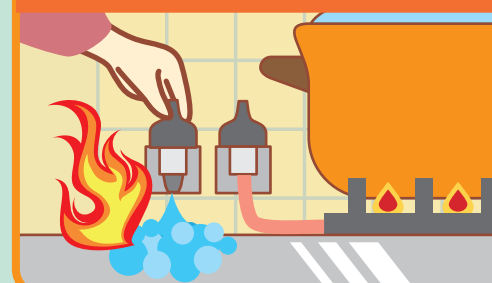
コンロの周囲に燃え
やすいものを置かない。



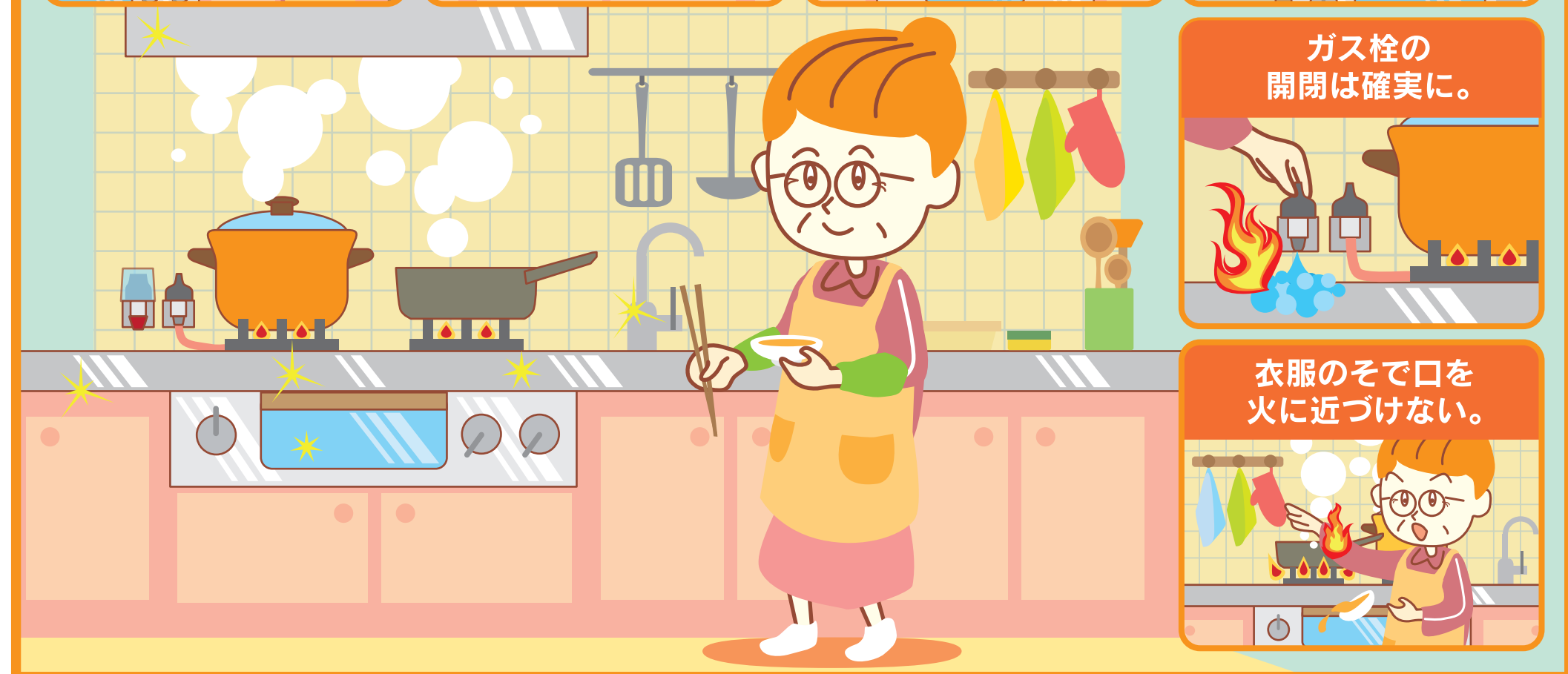
コンロは壁から
離して使う。



ガス栓の
開閉は確実に。

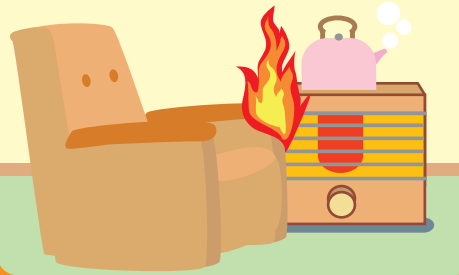


衣服のそで口を
火に近づけない。



居間の火災危険

ストーブの周囲に燃えやすいものを置かない。



ストーブの近くに洗濯物を干さない。



ろうそく・線香の消し忘れに注意。



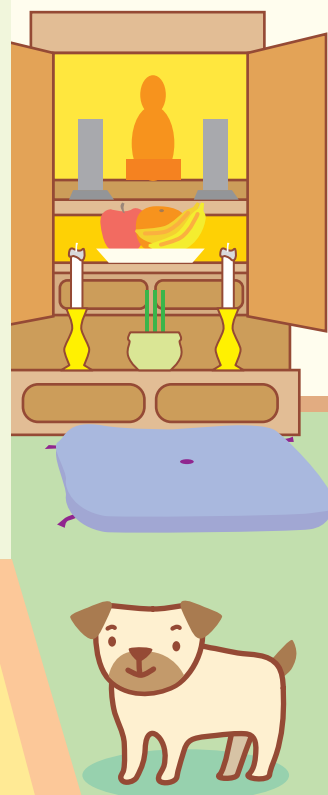
ろうそくの火が衣服につかないように注意。



灰皿はいつもきれいに。

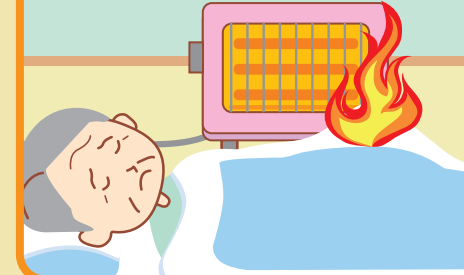


吸い殻は一度水にさらしてから捨てる。

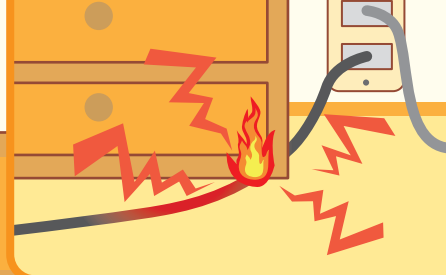


寝室の火災危険

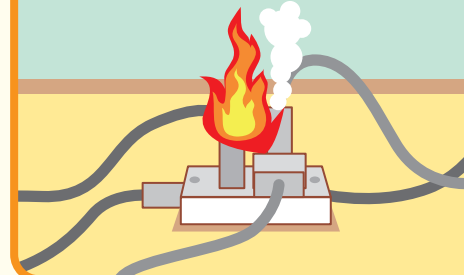
外出するときや寝るときは火を消す。



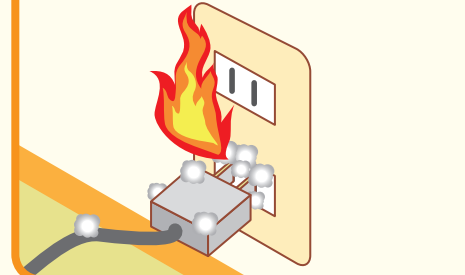
電気コードを家具の下敷きにしない。



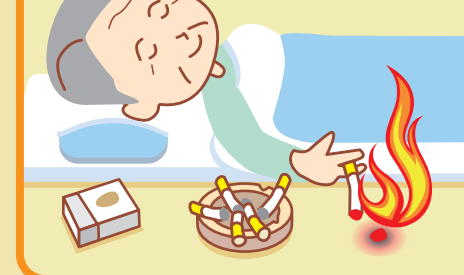
たこ足配線をしてはいけない。



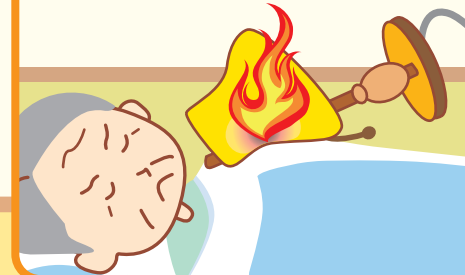
プラグのほこりに注意。



寝たばこをしない。



電球の転倒に注意。



コードを束ねたまま使用しない。

