

～あなたの街の火災傾向を知って、火災予防に取り組みましょう～

火災の傾向（平成21～25年）

放火が多くなっています

火災原因は、放火が多く、2割（20.0%）を占めています。

【火災原因：放火火災割合】

・札幌市全体	21.6%
・市内87地区平均	20.5%
・市内87地区内順位	43位

多様な建物等で火災が発生しています

様々な建物等で火災が発生しています。特に物置、倉庫、車庫等での火災が約14%と多くなっています。

【り災物の状況：物置、倉庫、車庫等割合】

・札幌市全体	4.9%
・市内87地区平均	4.3%
・市内87地区内順位	6位

春、夏の火災が多くなっています

火災発生季節は、春が4割、夏が3割となっており、春と夏を合せて7割を占めています。

【火災発生季節：春】

・札幌市全体	27.8%
・市内87地区平均	27.0%
・市内87地区内順位	4位

日中の火災が多くなっています

火災発生時間帯は6～12時が約24%、12～18時が約33%であり、日中の火災が約6割を占めています。

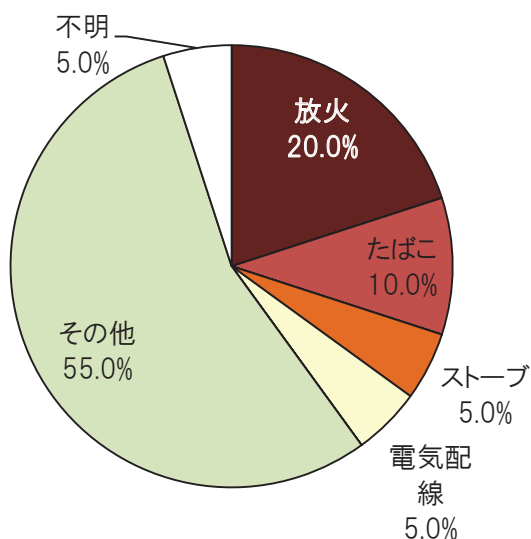
【火災発生時間帯：日中割合】

・札幌市全体	53.4%
・市内87地区平均	54.3%
・市内87地区内順位	23位

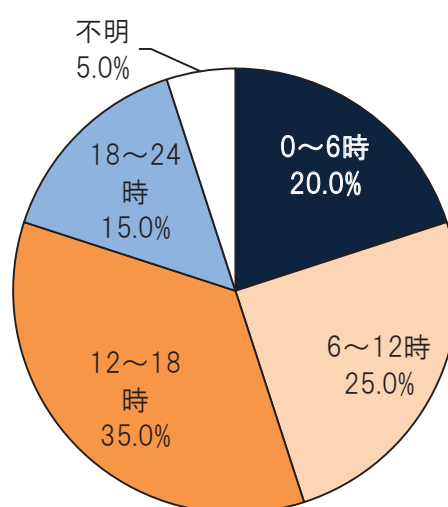
火災データ（平成21～25年）

◆ 平成21～25年合計火災件数 20件

◆ 火災原因



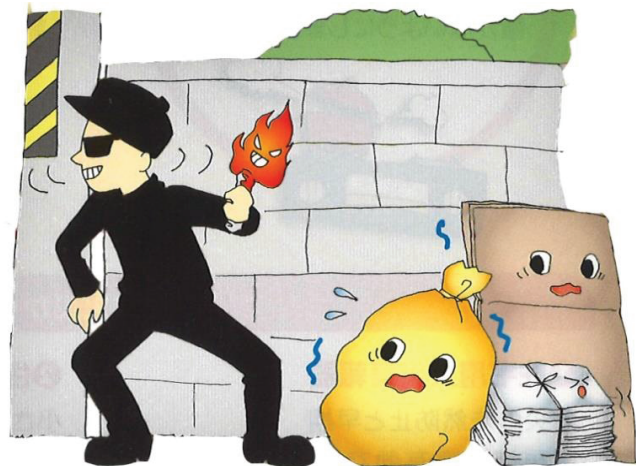
◆ 火災発生時間帯



火災予防対策

放火を防ぐためのポイント

- ◆ごみは決められた日の朝に出しましょう！
- ◆戸建て住宅のまわりや、共同住宅の廊下、階段には物を置かないようにしましょう！
- ◆物置や車庫、車両などは必ず鍵をかけましょう！
- ◆人目の付きにくい場所での放火に注意しましょう！
- ◆センサー付き照明器具などの外灯をつけ、家の周囲を明るくすると効果的です。



たばこ火災を防ぐポイント

- ◆吸殻は水などをかけ、確実に火を消して捨てましょう！
- ◆寝たばこや消し忘れに注意しましょう！
- ◆灰皿には、吸殻を溜めないようにしましょう！



火災から高齢者等を守るために

- ◆火災による死傷者のうち、高齢者の占める割合が高くなっています。高齢者等を守るため、近隣住民が協力しましょう。

「あなたの街の火災」は火災被害の低減と市民の火災予防意識の高揚を図る目的で、札幌市消防局が平成21～25年の火災データをもとに、87地区のまちづくりセンター別に各地区の火災傾向とその予防策を記したものです。

◆札幌市や他地区の火災データは札幌市公式ホームページから
札幌市ホームページ > 防災・防犯・消防 > 消防・火災予防 > 火災予防
<http://www.city.sapporo.jp/shobo/yobo/top.html>



さっぽろ市
02-N06-15-372
27-2-287

