

平成29年



火災統計

札幌市消防局予防部予防課

SAPP_RO

凡 例

1. 本書は、平成24年から29年までの各年について、火災全般を統計資料としてまとめたものである。
なお、「年」とあるのは暦年表記であり、1月から12月までの統計値となっている。
2. 各表についての一般的説明はそれぞれ頭注に掲げ、表中説明を要する個々の事項については脚注に示した。
3. 調査の時期については、上部右端に注記した。
4. 数値の単位未満、平均値及び指数等の算出方法は、四捨五入を原則としたため、合計数値とその内訳の累計値とは一致しない場合がある。
5. 統計表中で使用した符号は下記のとおりである。
「0」・・・単位未満
「—」・・・皆無、もしくは該当数字のないもの
「…」・・・不詳、もしくは集計値のないもの

～平成30年度全国統一防火標語～

「忘れてない？ サイフにスマホに 火の確認」



目次

平成29年中の火災発生状況	1
---------------	---

I 総括

火災発生状況

1-1 概況	6
1-2 区別火災件数	7
1-3 原因別火災件数	8
1-4 覚知別火災件数	9 (1)-(2)
1-5 時間別火災件数	10

II 火災種別による発生状況

建物火災

2-1 概況	11
2-2 原因別発生状況	12
2-3 住宅火災	13
2-3-1 概況	
2-3-2 原因別発生状況	
2-3-3 出火箇所別発生状況	14
2-3-4 高齢者世帯(65歳以上のみの世帯)における火災発生状況	
2-3-5 高齢者世帯(65歳以上のみの世帯)における原因別発生状況	
2-4 住宅用火災警報器の設置を要する建物	15
2-4-1 火災種別	
2-4-2 死傷者・損害	
2-5 指定対象物別	16
2-5-1 概況	
2-5-2 項別推移(A級)	17
2-5-3 項別推移(B級)	
2-5-4 消防用設備等の奏功状況	

林野火災

3-1 概況	18
3-2 原因別発生状況	

船舶・航空機火災

4-1 概況	
--------	--

車両火災

5-1 概況	19
5-2 原因別発生状況	

その他火災

6-1 概況	20
6-2 火元用途別及び気象状況別発生状況	21

Ⅲ 主な原因別発生状況

放火火災（疑いを含む）

7-1 概況	22
7-2 区別発生状況	23
7-3 曜日別発生状況	
7-4 時間別発生状況	
7-5 用途別発生状況	
7-6 用途・出火箇所別発生状況	24

こんろ火災

8-1 概況	25
8-2 区別発生状況	26
8-3 曜日別発生状況	
8-4 時間別発生状況	
8-5 経過及び用途別発生状況	

たばこ火災

9-1 概況	27
9-2 時間別発生状況	28
9-3 経過及び用途別発生状況	
9-4 出火者年代別発生状況	
9-5 時間経過別発生状況	

ストーブ火災

10-1 概況	29
10-2 時間別発生状況	30
10-3 発火源別発生状況	
10-4 経過及び用途別発生状況	

火遊び火災

11-1 概況	31
11-2 区別発生状況	32
11-3 曜日別発生状況	
11-4 時間別発生状況	
11-5 用途別発生状況	
11-6 出火箇所別発生状況	
11-7 発火源別発生状況	33
11-8 出火者別発生状況	

電気火災

12-1 概況	34
12-2 発火源別発生状況	
12-3 区別発生状況	35
12-4 時間別発生状況	
12-5 要因別発生状況	

IV 死傷者発生状況

死者火災

13-1 概況 1	36
13-2 概況 2	37
13-3 時間別死者数	38
13-4 出火箇所別死者数	
13-5 発生箇所別死者数	
13-6 男女年齢別死者数	

負傷者火災

14-1 時間別負傷者数	39
14-2 男女年齢別負傷者数	
14-3 発生経過別負傷者数	

V 初期消火状況

15-1 概況	40 (1)-(2)
---------	------------

VI 署別発生状況

16-1 概況	41
16-2 主な原因別発生状況（全火災）	
16-3 主な原因別発生状況（建物火災）	

VII 資料

17-1 平成29年中の死者火災	42
17-2 平成29年中の第二出動以上の火災	43
17-3 火災概況の推移（旧基準）	44 (1)-(2)
17-4 火災概況の推移（新基準）	45
17-5 主要原因別火災件数の推移（旧基準）	46
17-6 主要原因別火災件数の推移（新基準）	47
〔参考〕 21 大都市別火災発生状況（確定値）	48

＜平成29年中の火災発生状況＞

1 総括

平成29年中の札幌市内の火災件数は474件で、前年と比較して43件(8.3%)減少し、1日当たり1.3件の発生となった。

(1) 火災種別

火災種別では、建物火災は323件(全火災件数の68.1%)で、前年と比較して17件(5.0%)減少し、林野火災は0件で1件(100%)の減少、車両火災は90件(同19.0%)で19件(17.4%)の減少、船舶・航空機火災は0件で前年同数、その他火災は61件(同12.9%)で6件(9.0%)の減少となった。

(2) 死傷者

死者は19人で前年と比較して1人(5.6%)増加し、負傷者は82人で前年と比較して2人(2.4%)減少した。また、死者のうち逃げ遅れによるものは16人で前年と比較して3人(23.1%)増加し、そのうち高齢者は11人で4人(57.1%)増加した。

(3) 火災状況

焼損棟数は378棟で、前年と比較して15棟(3.8%)の減少となった。

焼損床面積は5,223㎡で、前年と比較して1,310㎡(20.0%)の減少となった。また、林野焼損面積はなしで、前年と同数であった。

損害額は402,483千円で、前年と比較して47,757千円(10.6%)の減少となった。

(4) 原因別発生状況

原因別では、こんろが77件(全火災件数の16.2%)で最も多く、次いで、電気関係が65件(同13.7%)、放火(疑いを含む。)が57件(同12.0%)、たばこが44件(同11.2%)、ストーブが34件(同7.2%)となっている。

(5) 出火率

出火率(人口1万人当たりの火災件数をいう。)は2.4件/万人で、0.3件/万人の減少となった。

(6) 月別発生状況

月別発生件数は、3月の52件が最も多く、次いで、12月が50件となっている。また、最も少ないのは10月の28件となっている。

月平均の発生件数は、39.5件となっている。

(7) 区別発生状況

区別発生件数は、中央区の83件が最も多く、次いで、北区の76件、東区の67件となっている。また、最も少ないのは手稲区の21件となっている。

2 火災種別発生状況

(1) 建物火災

ア リ災状況

損害額は386,815千円(全損害額の96.1%)で、前年と比較して43,077千円(10.0%)の減少となった。

イ 死傷者

死者は17人(全死者数の89.5%)で前年と比較して1人(6.3%)増加、負傷者は75人(全負傷者数の91.5%)で前年と比較して5人(6.3%)減少した。

ウ 住宅火災

住宅火災は、200件(全建物火災件数の61.9%)発生しており、前年と比較して2件(1.0%)減少している。

(ア) リ災状況

焼損床面積は2,378㎡で、前年と比較して28㎡(1.2%)増加した。

損害額は196,292千円で、前年と比較して34,810千円(21.6%)増加した。

(イ) 死傷者

死者は16人(全死者数の84.2%)で前年と同数であった。

このうち、逃げ遅れによるものは15人(住宅火災の死者数の93.8%)で前年と比較して2人(15.4%)増加し、高齢者は10人(全逃げ遅れ高齢者死者数の90.9%)で前年と比較して3人(42.9%)増加した。

また、負傷者は53人(全負傷者数の64.6%)で、前年と比較して2人(3.6%)増加となった。

(ウ) 原因別発生状況

原因別では、こんろが50件(全こんろ火災件数の64.9%)発生しており、前年と比較して4件(8.7%)増加した。以下、たばこが32件(全たばこ火災件数の72.7%)、ストーブが25件(全ストーブ火災件数の73.5%)、放火が17件(全放火火災件数の29.8%)となった。

エ 住宅用火災警報器の設置を要する建物からの火災

住宅用火災警報器の設置を要する建物からの火災は、87件(全建物火災件数の26.9%)発生しており、前年と比較して8件(10.1%)増加した。

このうち、設置の有る建物(以下「設置建物」という。)からの火災は26件で、前年と比較して1件(4.0%)増加し、設置が無い建物(以下「未設置建物」という。)からの火災は61件で、前年と比較して7件(13.0%)増加した。

(ア) 火災種別(焼損程度)

全・半焼となる割合は、未設置建物が(19件)が、設置建物の(5件)の3.8倍となった。

(イ) リ災状況

焼損床面積は、未設置建物(1368㎡)が、設置建物(389㎡)の3.5倍となった。

損害額は、未設置建物(124,973千円)が、設置建物(22,433千円)の5.6倍となった。

(ウ) 死傷者

死者は、未設置建物(6人)が、設置建物(5人)の1.2倍となった。

負傷者は、未設置建物(24人)が、設置建物(5人)の4.8倍となった。

オ 指定対象物からの火災

指定対象物からの火災は226件(全建物火災の47.6%)発生しており、前年と比較して13件(5.4%)減少した。

(ア) A級対象物(指定対象物のうち防火管理対象物等)

A級対象物からの火災は106件(全指定対象物火災件数の46.9%)発生しており、前年と比較して10件(10.4%)増加した。

項別では、16項イが40件(全A級対象物火災件数の38.1%)で最も多く、次いで、5項ロが34件(同32.4%)となった。

(イ) B級対象物(A級対象物以外の指定対象物)

B級対象物からの火災は120件(全指定対象物火災件数の53.0%)発生しており、前年と比較して23件(16.0%)減少した。

項別では、5項ロが88件(全B級対象物火災件数の73.3%)で最も多く、次いで、16項ロが8件(同6.6%)となった。

(2) 林野火災

林野火災は0件で、前年と比較して1件(100%)減少した。

(3) 船舶・航空機火災

船舶・航空機火災は0件で、前年と同数であった。

(4) 車両火災

ア リ災状況

損害額は14,966千円(全損害額の3.7%)で、前年と比較して1,421千円(10.5%)増加した。

イ 死傷者

死者は0人で前年と比較して1人(全死者数の5.3%)減少で、負傷者は3人(全負傷者数の3.7%)で、前年と比較して2人(200%)増加した。

ウ 用途別

用途別は、ごみ収集車が48件(全車両火災件数の53.3%)と最も多く、前年と比較して5件(9.4%)減少した。次いで、乗用車の32件(全車両火災件数の35.6%)となっている。

エ 原因別発生状況

原因別は、金属火花が44件(全車両火災件数の48.9%)で最も多く、次いで、電気配線が11件(同12.2%)、部品が10件(同11.1%)、となっている。

(5) その他火災

ア 野火火災

野火火災は11件(全その他火災件数の18.0%)で、前年と比較して3件(37.5%)増加した。焼損面積

は 21 アールで前年と比較して 25 アール (54.3%) 減少した。

イ 原因別発生状況

原因別は、放火(疑いを含む)が 20 件(全その他火災件数の 32.8%)で、前年と比較して 4 件(16.7%) 減少した。次いで、たばこが 7 件(全その他火災件数の 11.5%)、火遊びが 6 件(同 9.8%)となっている。

ウ 着火物別

着火物別は、枯草が 12 件(全その他火災件数の 19.7%)で、前年同数。次いで、ごみ・くず類が 10 件 (同 16.4%)となっている。

3 主な原因別発生状況

(1) こんろ(全火災件数の 16.2%)

こんろによる火災は 77 件で、前年と比較して 1 件(1.3%) 増加した。

用途を見ると、共同住宅が 39 件(全こんろ火災件数の 50.6%)、一般住宅が 9 件(同 11.7%)となっている。

経過を見ると、「天ぷら油の過熱発火」が 33 件(全こんろ火災件数の 42.9%)で最も多く、次いで、「グリル 内の発火・引火」が 14 件(同 18.2%)となっている。また、「天ぷら油の過熱発火」のうち、過熱防止装置が無 いこんろ(23 件)は、有るこんろ(8 件)の 2.9 倍となっている。

(2) 電気関係(全火災件数の 13.7%)

電気関係による火災は 65 件で、前年と比較して 12 件(15.6%) 減少した。

発火源を見ると、配線器具が 20 件(全電気関係火災件数の 30.8%)で最も多く、次いで、電気配線が 12 件(同 18.5%)となっている。

要因を見ると、過熱が 22 件(全電気関係火災件数の 33.8%)で最も多く、次いで、短絡が 20 件(同 30.8%)、 トラッキング・グラファイトが 3 件(同 4.6%)となっている。

(3) 放火(疑いを含む。)(全火災件数の 12.0%)

放火(疑いを含む。)が 57 件で、前年と比較して 16 件(21.9%) 減少した。

火災種別を見ると、建物火災が 34 件(全放火火災件数の 59.6%)、その他火災が 20 件(同 35.1%)、車両 火災が 3 件(同 5.3%)となっている。

出火箇所は、居室が最も多く、9 件となっている。

(4) たばこ(全火災件数の 11.2%)

たばこによる火災は 44 件で、前年と比較して 14 件(24.1%) 減少した。

経過を見ると、喫煙中にたばこの火種が可燃物の上に落ちた「火種落下」及び吸殻をくず入れに捨てた 「捨てたばこ」が 10 件(全たばこ火災件数の 22.7%)で最も多く、次いで、火のついたたばこを投げ捨てた「吸 殻投棄」が 5 件(同 11.4%)、喫煙中に寝てしまい火のついたたばこ又は火種が布団等に接触した「寝たば こ」が 4 件(同 9.1%)となっている。

(5) ストーブ(全火災件数の 7.2%)

ストーブによる火災は 34 件で、前年と比較して 7 件(25.9%) 増加した。

発火源別に見ると、灯油ストーブが18件(全ストーブ火災件数の52.9%)で最も多く、次いで、電気ストーブが9件(同26.5%)、薪ストーブが6件(同17.6%)、となっている。

経過を見ると、「可燃物が動いて火源に触れる」が5件(全ストーブ火災件数の14.7%)で最も多く、次いで「輻射を受けて発火する」及び「機械の調整が適当でない」が4件(同11.8%)となっている。

(6) 火遊び(全火災件数の2.5%)

火遊びによる火災は12件で、前年と比較して2件(20.0%)増加した。

火災種別を見ると、建物火災及びその他火災が6件(全火遊び火災件数の50.0%)となっている。

曜日別では、月曜日、火曜日、木曜日、金曜日及び土曜日が2件(全火遊び火災件数の16.7%)となっている。

4 死傷者発生状況

(1) 死者発生状況

死者は19人で、前年と比較して1人(5.6%)増加した。

火災種別を見ると、建物火災が17人(全火災死者数の89.5%)となっている。

出火箇所別を見ると、居室が14人(同73.7%)、台所及び浴室が1人(同5.3%)となっている。

死亡に至った経過は、逃げ遅れ(不明を含む。)が16人(全死者数の84.2%)で、自殺行為による死者は3人(同15.8%)発生している。

性別では、男性が12人(同63.2%)、女性が7人(同36.8%)となっている。

年齢別を見ると、65歳以上の高齢者が12人(同63.2%)となっている。

(2) 負傷者発生状況

負傷者は82人で、前年と比較して2人(2.4%)減少した。

経過を見ると、「避難時」が26人(全負傷者数の31.7%)で最も多く、次いで、「初期消火時」が14人(17.1%)となっている。

性別を見ると、男性が55人(同67.1%)、女性が27人(同32.9%)となっている。

5 初期消火状況

初期消火の実施件数は、302件(全火災件数の63.7%)で、初期消火が有効であったものは212件(全初期消火実施件数の70.2%)、初期消火が無効であったものは90件(同29.8%)となっている。

初期消火に使用した消火器具は、「水をかけた」が126件(同41.7%)で最も多く、次いで、「粉末消火器」が118件(同39.1%)、「衣類・寝具等をかけた」が18件(同6.0%)となっている。

また、初期消火の未実施件数は、172件(全火災件数の36.3%)となっている。

初期消火を実施しなかった理由は、「通報優先」が31件(全初期消火未実施件数の18.0%)で最も多く、次いで、「危険を感じたため」が11件(同6.4%)、「延焼拡大していたため」が10件(同5.8%)となっている。

I 総 括

火 災 発 生 状 況

1-1 概況

各年・月中

年月次	総 数		火災種別 ¹⁾										死者数		負傷者数	焼損棟数	り災世帯数	り災人員	焼損面積		損害額 (千円)	出火率 ²⁾	
			建 物				林野	車両	船舶・航空機	その他		逃げ遅れ	高齢者	建物床 (㎡)					林野 (a)				
	爆発	全焼	半焼	部分焼	ぼや	野火				逃げ遅れ	高齢者												
平成 24年	577	6	390	23	19	128	220	1	87	-	99	21	11	7	3	113	426	347	720	7,384	20	621,415	3.0
25年	539	1	338	15	23	91	209	-	111	1	89	14	12	8	3	73	378	317	610	5,720	0	499,168	2.8
26年	545	-	338	27	22	96	193	1	97	-	109	29	23	19	9	82	406	281	530	6,737	0	640,465	2.8
27年	546	-	355	22	23	90	220	-	105	-	86	14	15	13	6	102	414	296	578	5,435	-	336,562	2.8
28年	517	4	340	15	20	97	208	1	109	-	67	8	18	13	7	84	393	254	491	6,533	-	450,240	2.7
29年	474	1	323	22	19	95	187	-	90	-	61	11	19	16	11	82	378	235	410	5,223	-	402,483	2.4
29年 1月	39	-	29	1	5	5	18	-	7	-	3	-	2	2	2	5	33	26	47	481	-	57,686	-
2月	33	-	24	2	2	3	17	-	7	-	2	-	-	-	-	6	27	21	30	194	-	7,725	-
3月	52	-	33	4	1	15	13	-	14	-	5	-	2	2	1	10	40	22	32	1,180	-	62,453	-
4月	46	-	29	1	1	8	19	-	12	-	5	2	1	1	1	9	31	12	25	322	-	9,083	-
5月	44	-	24	2	2	7	13	-	7	-	13	5	1	-	-	3	32	20	32	486	-	26,029	-
6月	32	-	23	2	-	7	14	-	6	-	3	-	5	4	2	2	26	16	33	224	-	17,234	-
7月	34	-	27	1	1	9	16	-	1	-	6	1	1	-	-	9	30	14	24	293	-	22,661	-
8月	40	-	28	2	2	8	16	-	7	-	5	2	1	1	1	4	33	16	31	333	-	28,367	-
9月	38	-	21	2	1	6	12	-	10	-	7	-	-	-	-	9	24	20	30	528	-	31,984	-
10月	28	-	19	2	1	5	11	-	6	-	3	1	3	3	1	6	30	12	22	443	-	35,700	-
11月	38	1	25	1	2	5	17	-	8	-	5	-	2	2	2	7	27	19	37	254	-	22,002	-
12月	50	-	41	2	1	17	21	-	5	-	4	-	1	1	1	12	45	37	67	485	-	81,559	-

注:1) 爆発は、建物の場合はぼやに、建物以外はそれぞれの種別を含む。

注:2) 出火率とは、人口1万人当りの火災件数を示す。

1-2 区别火灾件数

各年・月中

年月次	全市	中央	北	東	白石	厚別	豊平	清田	南	西	手稲
平成24年	577	99	84	93	65	28	57	37	49	37	28
25年	539	88	88	75	48	22	58	24	50	50	36
26年	545	80	94	66	80	31	43	35	42	46	28
27年	546	80	87	89	57	36	51	35	29	52	30
28年	517	100	84	70	65	32	36	25	33	47	25
29年	474	83	76	67	62	30	43	23	34	35	21
29年 1月	39	11	7	4	3	2	1	-	5	4	2
2月	33	5	4	5	5	2	4	-	3	2	3
3月	52	11	10	5	9	1	3	4	4	4	1
4月	46	10	5	7	8	5	5	2	3	-	1
5月	44	6	6	6	6	2	5	6	2	2	3
6月	32	3	6	6	3	3	1	2	2	5	1
7月	34	10	6	4	6	2	2	1	1	2	-
8月	40	6	6	8	5	2	5	2	4	1	1
9月	38	5	3	4	3	2	6	4	6	5	-
10月	28	4	5	3	5	1	4	-	-	3	3
11月	38	5	8	5	6	6	1	1	2	-	4
12月	50	7	10	10	3	2	6	1	2	7	2

1-3 原因別火災件数

各年・月中

年月次	出 火 原 因																		
	放火（疑いを含む。）	こんろ	たばこ	火遊び	ストーブ	電気配線	電気機器	電気装置	配線器具	排気管	マッチ・ライター	溶接等	灯火	焼却炉	たき火	その他の電気	その他	不明	
平成 24年	577	118	87	48	21	30	19	11	9	22	11	7	8	7	7	5	16	121	30
25年	539	106	96	47	11	30	15	6	4	20	8	5	3	15	-	5	21	111	36
26年	545	82	74	64	12	40	20	10	6	16	9	7	5	9	8	10	16	112	45
27年	546	92	94	44	8	22	14	10	3	20	16	8	7	10	9	7	18	115	49
28年	517	73	76	58	10	27	23	9	9	14	11	6	6	6	5	2	22	120	40
29年	474	57	77	44	12	34	12	8	10	20	7	9	6	7	2	-	15	114	40
29年 1月	39	2	8	4	-	5	2	2	1	2	-	-	-	1	-	-	2	7	3
2月	33	1	4	4	-	3	1	-	1	1	2	2	1	-	-	-	3	8	2
3月	52	7	3	4	-	6	3	1	-	3	2	-	-	-	1	-	1	17	4
4月	46	7	3	2	2	4	1	-	2	2	-	1	-	-	-	-	1	16	5
5月	44	4	11	5	4	2	-	-	-	-	1	2	-	1	-	-	-	7	7
6月	32	9	5	1	1	2	-	-	-	2	1	1	1	-	-	-	-	7	2
7月	34	6	8	3	1	1	3	2	1	-	-	-	-	-	-	-	-	5	4
8月	40	3	9	5	1	1	1	1	1	4	-	2	-	-	-	-	1	8	3
9月	38	5	5	3	1	2	1	-	1	1	1	-	2	1	1	-	1	12	1
10月	28	4	6	3	-	1	-	-	1	1	-	1	-	1	-	-	2	6	2
11月	38	3	7	6	2	2	-	1	1	2	-	-	-	1	-	-	2	9	2
12月	50	6	8	4	-	5	-	1	1	2	-	-	2	2	-	-	2	12	5

1-4 覚知別火災件数

各年中

年次	火災件数											焼損棟数				焼損面積		損害額 (千円)	
	建 物				林野	車両	船舶・航空機	その他		全焼	半焼	部分焼	ぼや	建物床 (㎡)	林野 (a)				
	全焼	半焼	部分焼	ぼや					野火										
	総数																		
平成 24年	577	390	23	19	128	220	1	87	-	99	21	426	26	19	160	221	7,384	20	621,415
25年	539	338	15	23	91	209	-	111	1	89	14	378	18	24	120	216	5,720	0	499,168
26年	545	338	27	22	96	193	1	97	-	109	29	406	32	24	144	206	6,737	0	640,465
27年	546	355	22	23	90	220	-	105	-	86	14	414	34	27	121	232	5,435	-	336,562
28年	517	340	15	20	97	208	1	109	-	67	8	393	26	25	129	213	6,533	-	450,240
29年	474	323	22	19	95	187	-	90	-	61	11	378	28	20	132	198	5,223	-	402,483
	火災報知専用電話																		
平成 24年	456	328	22	18	121	167	1	66	-	61	18	366	25	18	153	170	6,993	20	589,715
25年	428	279	15	23	81	160	-	98	1	50	12	319	18	24	110	167	5,698	0	488,084
26年	436	274	27	20	91	136	1	86	-	75	25	340	32	22	139	147	6,541	0	615,661
27年	437	288	22	20	81	165	-	93	-	56	13	347	34	24	112	177	5,276	-	320,209
28年	430	283	11	19	91	162	1	99	-	47	7	332	19	23	121	169	5,459	-	349,956
29年	369	253	22	17	83	131	-	79	-	37	7	309	28	18	120	143	5,042	-	390,506
	加入電話																		
平成 24年	10	8	-	-	2	6	-	-	-	2	1	8	-	-	2	6	12	-	2,758
25年	16	13	-	-	3	10	-	1	-	2	-	13	-	-	3	10	12	-	2,280
26年	10	5	-	-	-	5	-	2	-	3	1	5	-	-	-	5	-	-	72
27年	13	9	-	-	-	9	-	3	-	1	-	9	-	-	-	9	-	-	176
28年	13	11	1	-	3	7	-	1	-	1	-	12	1	1	4	6	524	-	37,721
29年	20	15	-	-	4	11	-	3	-	2	-	15	-	-	4	11	30	-	3,322
	警察電話																		
平成 24年	56	22	1	1	2	18	-	9	-	25	1	21	1	1	2	17	379	-	28,192
25年	36	9	-	-	3	6	-	5	-	22	2	9	-	-	3	6	7	-	1,271
26年	35	19	-	2	4	13	-	3	-	13	3	20	-	2	4	14	196	-	20,660
27年	39	19	-	2	4	13	-	4	-	16	1	19	-	2	4	13	133	-	10,709
28年	37	16	2	1	2	11	-	8	-	13	1	21	5	1	3	12	545	-	61,374
29年	33	17	-	1	7	9	-	4	-	12	3	16	-	1	7	8	143	-	7,710

年次	火災件数										焼損棟数				焼損面積		損害額 (千円)		
	建 物				林野	車両	船舶・航空機	その他		全焼	半焼	部分焼	ぼや	建物床 (㎡)	林野 (a)				
	全焼	半焼	部分焼	ぼや				野火											
駆け付け通報																			
平成 24年	9	-	-	-	-	-	7	-	2	-	-	-	-	-	-	-	-	563	
25年	9	-	-	-	-	-	7	-	2	-	-	-	-	-	-	-	-	563	
26年	4	1	-	-	-	1	-	2	-	1	-	1	-	-	-	1	-	3,500	
27年	4	-	-	-	-	-	3	-	1	-	-	-	-	-	-	-	-	-	
28年	1	1	-	-	-	1	-	-	-	-	1	-	-	-	1	-	-	-	
29年	5	2	-	-	-	2	-	3	-	-	-	2	-	-	-	2	-	18	
事後聞知																			
平成 24年	45	31	-	-	3	28	-	5	-	9	1	30	-	-	3	27	-	-	204
25年	52	36	-	-	3	33	-	2	-	14	-	36	-	-	3	33	3	-	7,509
26年	53	34	-	-	-	34	-	3	-	16	-	35	-	-	-	35	-	-	281
27年	46	36	-	1	4	31	-	1	-	9	-	36	-	1	4	31	25	-	5,417
28年	27	23	1	-	1	21	-	-	-	4	-	21	1	-	1	19	5	-	583
29年	44	34	-	1	1	32	-	1	-	9	1	34	-	1	1	32	8	-	922
その他																			
平成 24年	1	1	-	-	-	1	-	-	-	-	-	1	-	-	-	1	-	-	-
25年	2	1	-	-	1	-	-	1	-	-	-	1	-	-	1	-	-	-	24
26年	7	5	-	-	1	4	-	1	-	1	-	5	-	-	1	4	-	-	291
27年	7	3	-	-	1	2	-	1	-	3	-	3	-	-	1	2	1	-	51
28年	9	6	-	-	-	6	-	1	-	2	-	6	-	-	-	6	-	-	606
29年	3	2	-	-	-	2	-	-	-	1	-	2	-	-	-	2	-	-	5

1-5 時間別火災件数

平成29年中

時間	火災件数										死傷者数			焼損面積		損害額 (千円)
	建物						林野	車両	船舶・航空機	その他	死者	自殺	負傷者	建物床 (㎡)	林野 (a)	
	全焼	半焼	部分焼	ぼや												
総数	474	323	22	19	95	187	-	90	-	61	19	3	82	5,223	-	402,483
昼間計	271	170	12	8	57	93	-	68	-	33	6	-	37	2,949	-	238,893
6～7時	9	8	-	-	3	5	-	1	-	-	-	-	1	25	-	6,913
7～8	19	15	1	1	6	7	-	2	-	2	1	-	2	349	-	26,389
8～9	17	12	1	1	4	6	-	3	-	2	-	-	3	441	-	78,001
9～10	33	15	2	1	7	5	-	15	-	3	3	-	4	312	-	22,464
10～11	40	16	2	1	4	9	-	19	-	5	-	-	1	424	-	33,882
11～12	18	9	2	1	3	3	-	7	-	2	-	-	-	135	-	6,549
12～13	26	20	-	-	9	11	-	4	-	2	-	-	7	27	-	1,940
13～14	11	7	-	-	1	6	-	2	-	2	-	-	3	31	-	1,468
14～15	24	15	-	2	7	6	-	5	-	4	-	-	3	136	-	4,980
15～16	28	18	-	-	6	12	-	4	-	6	-	-	5	75	-	5,731
16～17	24	17	2	-	3	12	-	4	-	3	2	-	3	381	-	17,461
17～18	22	18	2	1	4	11	-	2	-	2	-	-	5	613	-	33,115
夜間計	180	137	8	10	38	81	-	22	-	21	10	1	40	1,713	-	113,139
18～19	28	19	2	-	2	15	-	7	-	2	1	1	3	204	-	9,764
19～20	23	21	-	2	5	14	-	2	-	-	1	-	6	220	-	14,289
20～21	14	12	1	1	2	8	-	-	-	2	3	-	3	283	-	5,369
21～22	18	9	-	1	3	5	-	2	-	7	-	-	1	40	-	7,231
22～23	14	9	1	-	4	4	-	2	-	3	-	-	2	25	-	6,729
23～0	13	10	-	1	4	5	-	2	-	1	1	-	-	34	-	5,189
0～1	16	12	1	3	6	2	-	3	-	1	2	-	5	308	-	25,009
1～2	15	14	-	1	3	10	-	-	-	1	-	-	6	77	-	9,075
2～3	9	6	-	-	3	3	-	2	-	1	-	-	3	2	-	5,261
3～4	9	8	2	-	3	3	-	-	-	1	1	-	5	252	-	10,558
4～5	7	7	-	1	-	6	-	-	-	-	-	-	5	94	-	5,454
5～6	14	10	1	-	3	6	-	2	-	2	1	-	1	174	-	9,211
不明	23	16	2	1	-	13	-	-	-	7	3	2	5	561	-	50,451

Ⅱ 火災種別による発生状況

建 物 火 災

2-1 概況

各年・月中

年月次	火災件数			焼損床面積(㎡)			損害額(千円)			死者数			負傷者数	
	総数	建物 火災	1) 割合 (%)	総数	建物火災	1件あた りの焼損 床面積 (㎡)	総数	建物火災	1件あた りの損 害額 (千円)	総数	建物火災		総数	建物 火災
											逃げ 遅れ			
平成 24年	577	390	67.6	7,384	7,384	18.9	621,415	609,545	1,563	11	9	6	113	109
25年	539	338	62.7	5,720	5,720	16.9	499,168	483,401	1,430	12	11	8	73	70
26年	545	338	62.0	6,737	6,737	19.9	640,465	631,316	1,868	23	21	19	82	79
27年	546	355	65.0	5,435	5,435	15.3	336,562	326,474	920	15	14	13	102	97
28年	517	340	65.8	6,533	6,505	19.1	450,240	429,892	1,264	18	16	13	84	80
29年	474	323	68.1	5,223	5,223	16.2	402,483	386,815	1,198	19	17	16	82	75
29年 1月	39	29	74.4	481	481	16.6	57,686	57,202	1,972	2	2	2	5	5
2月	33	24	72.7	194	194	8.1	7,725	7,622	318	-	-	-	6	6
3月	52	33	63.5	1,180	1,180	35.8	62,453	59,396	1,800	2	2	2	10	10
4月	46	29	63.0	322	322	11.1	9,083	8,984	310	1	1	1	9	9
5月	44	24	54.5	486	486	20.3	26,029	25,923	1,080	1	1	-	3	3
6月	32	23	71.9	224	224	9.7	17,234	13,017	566	5	4	4	2	2
7月	34	27	79.4	293	293	10.9	22,661	22,659	839	1	-	-	9	8
8月	40	28	70.0	333	333	11.9	28,367	28,229	1,008	1	1	1	4	2
9月	38	21	55.3	528	528	25.1	31,984	30,370	1,446	-	-	-	9	9
10月	28	19	67.9	443	443	23.3	35,700	35,224	1,854	3	3	3	6	5
11月	38	25	65.8	254	254	10.2	22,002	21,726	869	2	2	2	7	7
12月	50	41	82.0	485	485	11.8	81,559	76,463	1,865	1	1	1	12	9

注:1) 総数に対する建物火災件数の割合を示す。

2-2 原因別発生状況

各年・月中

年月次	総数	こんろ		放火 (疑い含む)		たばこ		ストーブ		火遊び		その他	
		件数	構成比 (%)	件数	構成比 (%)	件数	構成比 (%)	件数	構成比 (%)	件数	構成比 (%)	件数	構成比 (%)
平成 24年	390	86	22.1	78	20.0	32	8.2	30	7.7	7	1.8	157	40.3
25年	338	95	28.1	57	16.9	38	11.2	30	8.9	16	4.7	102	30.2
26年	338	72	21.3	45	13.3	41	12.1	39	11.5	2	0.6	139	41.1
27年	355	93	26.2	45	12.7	36	10.1	22	6.2	6	1.7	153	43.1
28年	340	75	22.1	44	12.9	48	14.1	27	7.9	2	0.6	144	42.4
29年	323	75	23.2	34	10.5	36	11.1	34	10.5	6	1.9	138	42.7
29年 1月	29	8	27.6	2	6.9	4	13.8	5	17.2	-	-	10	34.5
2月	24	4	16.7	-	-	4	16.7	3	12.5	-	-	13	54.2
3月	33	3	9.1	5	15.2	4	12.1	6	18.2	-	-	15	45.5
4月	29	3	10.3	5	17.2	1	3.4	4	13.8	1	3.4	15	51.7
5月	24	11	45.8	1	4.2	2	8.3	2	8.3	2	8.3	6	25.0
6月	23	5	21.7	6	26.1	1	4.3	2	8.7	-	-	9	39.1
7月	27	8	29.6	3	11.1	3	11.1	1	3.7	-	-	12	44.4
8月	28	9	32.1	2	7.1	4	14.3	1	3.6	1	3.6	11	39.3
9月	21	3	14.3	4	19.0	2	9.5	2	9.5	1	4.8	9	42.9
10月	19	6	31.6	2	10.5	3	15.8	1	5.3	-	-	7	36.8
11月	25	7	28.0	1	4.0	5	20.0	2	8.0	1	4.0	9	36.0
12月	41	8	19.5	3	7.3	3	7.3	5	12.2	-	-	22	53.7

注) 構成比は、総数に対する各原因別件数の割合を示す。

2-3 住宅火災(火災報告四半期報の区分による。)

2-3-1 概況

各年中

年次	建物火災																焼損床面積 (㎡)	損害額 (千円)
	住宅火災																	
	占める割合に (%)	火災種別				世帯数		人員	死者数		負傷者数							
		全焼	半焼	部分焼	ぼや	全損	小半損		逃げ遅れ	高齢者								
平成 24年	390	239	61.3	13	14	74	138	17	245	561	8	5	2	59	2,705	264,871		
25年	338	226	66.9	10	17	62	137	21	240	475	11	8	3	57	2,634	245,978		
26年	338	219	64.8	14	13	72	120	25	237	494	20	18	9	57	2,964	269,468		
27年	355	236	66.5	12	20	61	143	19	227	477	14	13	6	77	2,964	242,991		
28年	340	202	59.4	7	13	63	119	22	204	437	16	13	7	55	2,350	161,482		
29年	323	200	61.9	11	17	58	114	19	172	346	16	15	10	53	2,378	196,292		
一般住宅	...	62	...	10	9	17	26	9	48	144	9	9	7	18	1,325	115,253		
併用住宅	...	6	...	1	2	2	1	1	4	14	-	-	-	6	247	24,751		
共同住宅	...	132	...	-	6	39	87	9	120	188	7	6	3	29	806	56,288		

2-3-2 原因別発生状況

各年中

年次	総数	こんろ	放火	たばこ	ストーブ	灯火	配線器具	電気機器	電気配線	火遊び	その他
平成 24年	239	64	50	23	21	6	12	4	6	6	47
25年	226	74	35	27	24	14	5	4	3	3	37
26年	219	53	30	33	30	7	7	4	8	1	46
27年	236	68	34	33	18	9	7	3	5	5	54
28年	202	46	27	37	19	5	6	3	11	2	46
29年	200	50	17	32	25	6	6	4	4	4	52

2-3-3 出火箇所別発生状況

各年中

年次	住居を主とする室、部分							玄関	台所	階段室	洗面・脱衣所	浴室	車庫	物置	屋根裏・天井裏	壁内	空室	空家	その他	
	居間	洋室	和室	寝室	子供部屋	押入	他の居室													
平成 24年	100	41	12	7	17	7	6	10	12	69	1	5	1	13	12	3	4	1	-	18
25年	98	59	4	9	17	4	-	5	10	72	3	2	1	6	4	4	-	-	-	26
26年	88	49	4	8	18	2	1	6	4	55	4	7	5	3	10	4	4	3	-	32
27年	114	67	6	13	15	3	4	6	11	60	3	6	1	12	1	1	2	-	2	23
28年	97	58	8	8	16	3	2	2	9	47	3	1	3	4	4	3	2	1	-	28
29年	103	64	6	8	18	1	2	4	3	53	1	3	2	4	5	1	3	1	-	21

2-3-4 高齢者世帯(65歳以上のみの世帯)における火災発生状況

各年中

年次	建物火災												損害額 (千円)		
	住宅火災											死者数			
	高齢者世帯										逃げ遅れ			負傷者数	焼損床面積 (㎡)
	占める割合に (%)	火災種別				死者数									
	全焼	半焼	部分焼	ぼや	逃げ遅れ	負傷者数	焼損床面積 (㎡)	損害額 (千円)							
平成 24年	390	239	38	15.9	3	6	9	20	3	2	13	684	47,425		
25年	338	226	30	13.3	1	6	5	18	3	3	5	428	40,932		
26年	338	219	37	16.9	-	5	14	18	6	5	12	539	47,865		
27年	355	236	56	23.7	2	2	17	35	4	4	23	651	45,995		
28年	340	202	28	13.9	2	-	10	16	4	4	5	295	10,770		
29年	323	200	48	24.0	4	5	14	25	5	4	11	755	59,378		

2-3-5 高齢者世帯(65歳以上のみの世帯)における原因別発生状況

各年中

年次	こころ	ストーブ	灯火	たばこ	放火	電気配線	ライター等	配線器具	電気機器	その他
平成 24年	11	2	2	5	5	2	-	1	2	8
25年	10	6	3	2	1	1	1	1	1	4
26年	8	9	2	4	4	-	1	4	-	5
27年	19	8	2	9	1	3	1	1	-	12
28年	6	2	1	8	1	1	1	-	-	8
29年	10	8	3	6	1	1	2	2	-	15

2-4 住宅用火災警報器の設置を要する建物

2-4-1 火災種別

各年中

年次	建物火災																
	住宅用火災警報器の設置を要する建物																
	火災種別																
	全焼			半焼			部分焼			ぼや							
	設置有	設置無	不明	設置有	設置無	不明	設置有	設置無	不明	設置有	設置無	不明	設置有	設置無	不明		
平成 24年	390	116	47	69	13	1	7	1	2	7	-	12	25	6	32	30	6
25年	338	98	46	52	13	1	4	-	2	13	3	12	15	4	31	20	6
26年	338	81	34	47	7	1	4	-	1	10	-	7	16	2	25	17	5
27年	355	95	32	63	7	-	10	-	-	14	1	9	15	1	23	24	5
28年	340	79	25	54	12	3	4	3	2	9	-	7	20	6	13	21	3
29年	323	87	26	61	21	-	11	4	5	8	4	8	17	5	13	25	8

2-4-2 死傷者・損害

各年中

年次	住宅用火災警報器の設置を要する建物の死傷者数・損害																	
	死者数									負傷者数			焼損床面積 (㎡)			損害額 (千円)		
	逃げ遅れ																	
				高齢者														
	設置有	設置無	不明	設置有	設置無	不明	設置有	設置無	不明	設置有	設置無	不明	設置有	設置無	不明	設置有	設置無	不明
平成 24年	2	3	-	2	1	-	-	1	-	7	23	3	273	1,442	170	25,550	129,760	17,062
25年	1	3	1	1	3	1	-	1	-	8	15	2	277	1,337	330	50,676	112,142	17,761
26年	3	7	-	3	6	-	3	2	-	5	11	1	281	1,233	35	28,093	112,378	1,470
27年	1	9	-	1	9	-	1	3	-	7	19	1	37	1,839	29	3,431	173,100	12,032
28年	1	12	5	1	9	5	-	5	4	10	13	2	1,113	1,107	470	92,099	62,511	24,581
29年	5	6	1	3	6	1	2	6	1	5	24	9	389	1,368	574	22,433	124,973	53,696

注) 不明は設置無の内数として計上している。

2-5 指定対象物別(付属する別棟を含む。)

2-5-1 概況

各項目とも防火管理者を必要とする防火対象物(A級)を内数で表示した。

各年中

年次 及び 項別	指定対象物火災										死者				負傷者		焼損床面積 (㎡)		損害額 (千円)			
	A級		全焼 A級		半焼 A級		部分焼 A級		ぼや A級		A級		逃げ遅れ A級		高齢者 A級		A級		A級			
平成 24年	253	140	2	-	4	-	81	39	166	101	5	-	4	-	-	-	75	47	3,476	417	453,919	185,087
25年	232	94	2	-	6	-	64	29	160	65	7	1	6	1	2	-	46	12	2,957	365	231,303	53,071
26年	234	114	7	1	3	-	75	25	149	88	13	5	12	5	6	1	63	39	3,921	1,339	401,671	220,504
27年	247	130	1	-	1	-	65	24	180	106	5	-	4	-	1	-	63	29	2,193	226	89,657	17,315
28年	239	96	4	-	4	2	71	21	160	73	4	-	4	-	2	-	53	19	3,096	630	236,878	43,549
29年	226	106	4	2	3	-	67	26	152	78	7	3	7	3	3	49	25	2,394	1,063	197,165	114,387	
1イ	-	-	-	-	-	-	-	-	-	-	-	-	-	-	-	-	-	-	-	-	-	-
1ロ	-	-	-	-	-	-	-	-	-	-	-	-	-	-	-	-	-	-	-	-	-	-
2イ	-	-	-	-	-	-	-	-	-	-	-	-	-	-	-	-	-	-	-	-	-	-
2ロ	3	3	-	-	-	-	-	-	3	3	-	-	-	-	-	-	-	-	-	-	45	45
2ハ	1	1	-	-	-	-	-	-	1	1	-	-	-	-	-	-	-	-	-	-	2	2
2ニ	-	-	-	-	-	-	-	-	-	-	-	-	-	-	-	-	-	-	-	-	-	-
3イ	-	-	-	-	-	-	-	-	-	-	-	-	-	-	-	-	-	-	-	-	-	-
3ロ	12	9	-	-	-	-	5	5	7	4	-	-	-	-	-	-	3	2	15	15	5,926	5,538
4	-	-	-	-	-	-	1	-	-	-	-	-	-	-	-	-	-	-	-	-	-	-
5イ	2	2	-	-	-	-	-	-	2	2	-	-	-	-	-	-	-	-	-	-	150	150
5ロ	122	34	-	-	3	-	35	8	83	26	6	2	6	2	4	2	28	6	634	166	34,025	10,365
6イ	-	-	-	-	-	-	-	-	-	-	-	-	-	-	-	-	-	-	-	-	-	-
6ロ	-	-	-	-	-	-	-	-	-	-	-	-	-	-	-	-	-	-	-	-	-	-
6ハ	3	2	1	-	-	-	-	-	2	2	-	-	-	-	-	-	1	1	240	-	19,665	7
6ニ	-	-	-	-	-	-	-	-	-	-	-	-	-	-	-	-	-	-	-	-	-	-
7	7	7	-	-	-	-	1	1	6	6	-	-	-	-	-	-	1	1	-	-	59	59
8	-	-	-	-	-	-	-	-	-	-	-	-	-	-	-	-	-	-	-	-	-	-
9イ	-	-	-	-	-	-	-	-	-	-	-	-	-	-	-	-	-	-	-	-	-	-
9ロ	-	-	-	-	-	-	-	-	-	-	-	-	-	-	-	-	-	-	-	-	-	-
10	-	-	-	-	-	-	-	-	-	-	-	-	-	-	-	-	-	-	-	-	-	-
11	-	-	-	-	-	-	-	-	-	-	-	-	-	-	-	-	-	-	-	-	-	-
12イ	7	-	-	-	-	-	4	-	3	-	-	-	-	-	-	-	-	-	108	-	8,365	-
12ロ	-	-	-	-	-	-	-	-	-	-	-	-	-	-	-	-	-	-	-	-	-	-
13イ	2	1	-	-	-	-	-	-	2	1	-	-	-	-	-	-	1	1	-	-	314	104
13ロ	-	-	-	-	-	-	-	-	-	-	-	-	-	-	-	-	-	-	-	-	-	-
14	5	1	1	-	-	-	2	-	2	1	-	-	-	-	-	-	-	-	441	-	15,414	-
15	3	1	-	-	-	-	1	-	2	1	-	-	-	-	-	-	-	-	-	-	118	-
16イ	46	40	2	2	-	-	11	9	33	29	-	-	-	-	-	-	14	14	800	800	86,666	86,366
16ロ	12	4	-	-	-	-	7	3	5	1	1	1	1	1	1	1	1	-	156	82	26,396	11,731
16の2	1	1	-	-	-	-	-	-	1	1	-	-	-	-	-	-	-	-	-	-	20	20
16の3	-	-	-	-	-	-	-	-	-	-	-	-	-	-	-	-	-	-	-	-	-	-
17	-	-	-	-	-	-	-	-	-	-	-	-	-	-	-	-	-	-	-	-	-	-
18	-	-	-	-	-	-	-	-	-	-	-	-	-	-	-	-	-	-	-	-	-	-
19	-	-	-	-	-	-	-	-	-	-	-	-	-	-	-	-	-	-	-	-	-	-
20	-	-	-	-	-	-	-	-	-	-	-	-	-	-	-	-	-	-	-	-	-	-

2-5-2 項別推移(A級)

各年中

年次	総数	1イ	1ロ	2イ	2ロ	2ハ	2ニ	3イ	3ロ	4	5イ	5ロ	6イ	6ロ	6ハ	6ニ	7	8	9イ	9ロ	10	11	12イ	12ロ	13イ	13ロ	14	15	16イ	16ロ	16の2	16の3	17	18
平成24年	140	1	-	-	1	-	-	-	9	5	2	54	2	1	-	-	1	-	1	-	1	2	-	1	-	-	6	46	7	-	-	-	-	
25年	94	-	1	-	-	-	-	-	8	3	-	38	-	-	-	-	3	-	-	-	-	1	2	-	-	-	3	33	2	-	-	-	-	
26年	114	-	-	-	1	-	-	-	5	4	1	47	1	2	2	-	1	-	-	-	2	1	3	-	-	-	1	36	6	1	-	-	-	
27年	130	-	-	-	1	-	-	-	5	6	1	58	1	1	-	-	4	-	-	-	-	1	2	-	-	-	1	4	35	9	1	-	-	
28年	96	-	-	-	3	-	-	-	11	1	1	25	2	2	1	-	2	-	-	-	-	-	1	-	-	-	1	2	39	4	1	-	-	
29年	106	-	-	-	3	1	-	-	9	-	2	34	-	-	2	-	7	-	-	-	-	-	-	-	-	1	-	1	1	40	4	1	-	-

2-5-3 項別推移(B級)

各年中

年次	総数	1イ	1ロ	2イ	2ロ	2ハ	2ニ	3イ	3ロ	4	5イ	5ロ	6イ	6ロ	6ハ	6ニ	7	8	9イ	9ロ	10	11	12イ	12ロ	13イ	13ロ	14	15	16イ	16ロ	16の2	16の3	17	18
平成24年	113	-	-	-	-	-	-	-	1	-	80	-	-	1	-	-	-	-	-	-	1	-	12	-	-	-	1	1	6	10	-	-	-	-
25年	138	-	-	-	-	-	-	-	2	2	-	98	-	-	2	-	-	-	-	-	1	1	9	-	-	-	4	1	6	12	-	-	-	-
26年	120	-	-	-	-	-	-	-	1	-	92	-	-	1	-	-	-	-	-	-	-	6	-	-	-	3	3	8	6	-	-	-	-	
27年	117	-	-	-	-	-	-	-	2	-	88	-	-	1	-	-	-	-	-	-	2	-	8	-	-	-	2	8	6	-	-	-	-	
28年	143	-	-	-	-	-	-	-	4	1	-	98	-	-	2	-	-	-	-	-	1	-	9	-	-	-	1	5	8	14	-	-	-	
29年	120	-	-	-	-	-	-	-	3	-	88	-	-	1	-	-	-	-	-	-	-	-	7	-	1	-	4	2	6	8	-	-	-	

2-5-4 消防用設備等の奏功状況(付随する別棟を含む。)

平成29年中

設備分類	対象物の設置状況									
	設置非該当	設置該当	使用有		使用無				未設置	
			総数	奏功有	総数	使用の要なし	機器停止	他の用具使用		その他
消火設備										
消火器具	16	210	64	46	141	69	-	28	44	5
屋内消火栓	176	50	2	2	40	28	-	5	7	8
スプリンクラー設備	198	28	2	2	25	22	-	1	2	1
水噴霧等	219	7	-	-	6	3	-	-	3	1
屋外消火栓	221	5	1	-	3	2	-	-	1	1
動力消防ポンプ	212	14	-	-	7	4	-	2	1	7
消防用水	218	8	-	-	8	7	-	-	1	-
消火活動上必要な施設										
排煙	216	10	-	-	10	7	-	-	3	-
連結散水	219	7	1	-	5	2	-	1	2	1
連結送水管	168	58	4	3	54	49	-	1	4	-
非常コンセント	203	23	-	-	23	20	-	-	3	-
無線通信補助	223	3	-	-	2	2	-	-	-	1
警報設備										
自動火災報知設備	62	164	89	77	75	46	-	-	29	-
漏電火災警報器	186	40	2	-	38	29	-	1	8	-
非常警報設備等	165	61	9	6	37	33	-	1	3	15
避難設備										
誘導灯等	108	118	16	16	93	93	-	-	-	9
避難器具	148	78	1	-	74	63	-	1	10	3

林 野 火 災

3-1 概況

各年中

年次	火災件数			焼損面積(a)		損害額(千円)	
	総数	林野火災	割合(%) ¹⁾	林野火災	1件あたりの 焼損面積	林野火災	1件あたりの 損害額
平成 24年	577	1	0.2	20	-	-	-
25年	539	-	-	-	-	-	-
26年	545	1	0.2	0	-	-	-
27年	546	-	-	-	-	-	-
28年	517	1	0.2	0	-	-	-
29年	474	-	-	-	-	-	-

注:1) 総数に対する林野火災件数の割合を示す。

3-2 原因別発生状況

各年中

年次	原因別					出火箇所別			
	たき火	たばこ	火入れ	火遊び	その他	天然林	人工林	原野 牧野	道路 空地等
平成 24年	1	-	-	-	-	1	-	-	-
25年	-	-	-	-	-	-	-	-	-
26年	1	-	-	-	-	-	-	-	1
27年	-	-	-	-	-	-	-	-	-
28年	-	-	-	-	1	1	-	-	-
29年	-	-	-	-	-	-	-	-	-

船舶・航空機火災

4-1 概況

各年中

年次	火災件数			損害額		原因別		区分別	
	総数	船舶火災	割合(%) ¹⁾	船舶火災	1件あたりの 損害額	不明	その他	プレジャーボート	その他
平成 24年	577	-	-	-	-	-	-	-	-
25年	539	1	0.2	-	-	1	-	1	-
26年	545	-	-	-	-	-	-	-	-
27年	546	-	-	-	-	-	-	-	-
28年	517	-	-	-	-	-	-	-	-
29年	474	-	-	-	-	-	-	-	-

注:1) 総数に対する船舶火災件数の割合を示す。

車 両 火 災

5-1 概況

各年・月中

年月次	火災件数			損害額(千円)			死者数			負傷者数		用途別		
	総数	車両火災	1) 割合 (%)	総数	車両火災	1件あ たりの 損害額 (千円)	総数	車両火災	逃げ 遅れ	総数	車両火災	乗用車	ごみ 収集車	その他
平成 24年	577	87	15.1	621,415	5,801	52	11	-	-	113	1	28	46	13
25年	539	111	20.6	499,168	15,236	157	12	-	-	73	2	30	59	22
26年	545	97	17.8	640,465	8,527	81	23	-	-	82	1	28	54	15
27年	546	105	19.2	336,562	8,914	85	15	-	-	102	3	30	58	17
28年	517	109	21.1	150,240	13,545	124	18	1	-	84	1	38	53	18
29年	474	90	19.0	402,483	14,966	166	19	-	-	82	3	32	48	10
29年 1月	39	7	17.9	57,686	463	66	2	-	-	5	-	3	3	1
2月	33	7	21.2	7,725	76	11	-	-	-	6	-	3	2	2
3月	52	14	26.9	62,453	2,783	199	2	-	-	10	-	6	8	-
4月	46	12	26.1	9,083	98	8	1	-	-	9	-	2	9	1
5月	44	7	15.9	26,029	67	10	1	-	-	3	-	-	5	2
6月	32	6	18.8	17,234	4,216	703	5	-	-	2	-	3	3	-
7月	34	1	2.9	22,661	-	-	1	-	-	9	-	-	1	-
8月	40	7	17.5	28,367	137	20	1	-	-	4	-	3	3	1
9月	38	10	26.3	31,984	1,577	158	-	-	-	9	-	2	7	1
10月	28	6	21.4	35,700	473	79	3	-	-	6	1	3	3	-
11月	38	8	21.1	22,002	275	34	2	-	-	7	-	3	4	1
12月	50	5	10.0	81,559	4,801	960	1	-	-	12	2	4	-	1

注: 1) 総数に対する車両火災件数の割合を示す。

5-2 原因別発生状況

各年中

年次	放火 (疑い を含む)	交通 事故	排気管		ライター		たばこ	部品		電気 配線	金属 火花	その他
			着火物 が漏洩 する	意図 なしに スイッ チが入 る	接続 不良							
平成 24年	4	5	7	3	3	1	1	9	4	7	44	7
25年	5	6	6	6	-	-	2	7	4	6	58	21
26年	3	6	7	6	4	1	1	5	2	1	51	19
27年	4	4	15	7	2	1	4	2	-	7	55	12
28年	5	6	8	7	1	1	2	9	-	11	52	15
29年	3	6	5	3	4	2	1	10	-	11	44	7

そ の 他 火 災

6-1 概況

各年・月中

年月次	火災件数				2) 野火 焼損 面積 (a)	原因別											
	総数	その他 火災	野火	1) 割合 (%)		放火(疑い を含む。)		火遊び		たき火		焼却炉		たばこ		その他	
						野火	野火	野火	野火	野火	野火	野火	野火				
平成 24年	577	99	21	17.2	40	36	4	14	6	4	1	-	-	15	4	30	6
25年	539	89	14	16.5	13	44	1	6	1	5	2	-	-	7	2	27	8
26年	545	109	29	20.0	59	34	1	10	5	6	2	3	1	22	7	34	13
27年	546	86	14	15.8	74	43	2	2	1	7	4	4	-	4	2	26	5
28年	517	67	8	13.0	46	24	-	8	2	2	1	3	-	8	2	22	3
29年	474	61	11	12.9	21	20	1	6	4	-	-	1	-	7	2	27	4
29年 1月	39	3	-	7.7	-	-	-	-	-	-	-	-	-	-	-	3	-
2月	33	2	-	6.1	-	1	-	-	-	-	-	-	-	-	-	1	-
3月	52	5	-	9.6	-	2	-	-	-	-	-	1	-	-	-	2	-
4月	46	5	2	10.9	2	2	-	1	1	-	-	-	-	1	1	1	-
5月	44	13	5	29.5	18	3	-	2	2	-	-	-	-	3	1	5	2
6月	32	3	-	9.4	-	2	-	1	-	-	-	-	-	-	-	-	-
7月	34	6	1	17.6	0	3	-	1	1	-	-	-	-	-	-	2	-
8月	40	5	2	12.5	1	1	-	-	-	-	-	-	-	-	-	4	2
9月	38	7	-	18.4	-	1	-	-	-	-	-	-	-	1	-	5	-
10月	28	3	1	10.7	0	2	1	-	-	-	-	-	-	-	-	1	-
11月	38	5	-	13.2	-	2	-	1	-	-	-	-	-	1	-	1	-
12月	50	4	-	8.0	-	1	-	-	-	-	-	-	-	1	-	2	-

注:1) 総数に対するその他火災件数の割合を示す。

2) 小数点第1位を四捨五入しているため、月の合計と年の数値が一致しない場合がある。

6-2 火元用途別及び気象状況別発生状況

各年・月中

年月次	着火物									気象状況							
	総数	枯草	野火	ごみ・ くず類	野火	可燃性物質 引火性・	野火	その 物品等 他の	野火	野火							
										風速(m/s)					湿度(%)		
										～1	2	3	4	5～	～30	31～ 40	41～
平成 24年	99	25	18	26	1	7	-	41	2	4	3	2	6	6	3	2	16
25年	89	18	12	36	-	6	-	29	2	3	2	2	2	5	-	2	12
26年	109	40	27	20	1	7	-	42	1	10	7	5	1	6	4	6	19
27年	86	19	14	17	-	5	-	45	-	2	4	1	3	4	5	3	6
28年	67	12	8	15	-	8	-	32	-	-	2	-	2	4	2	5	1
29年	61	12	11	10	-	-	-	39	-	3	1	1	3	3	5	1	5
29年 1月	3	-	-	-	-	-	-	3	-	-	-	-	-	-	-	-	-
2月	2	-	-	-	-	-	-	2	-	-	-	-	-	-	-	-	-
3月	5	-	-	2	-	-	-	3	-	-	-	-	-	-	-	-	-
4月	5	3	2	-	-	-	-	2	-	-	1	1	-	-	1	1	-
5月	13	5	5	2	-	-	-	6	-	1	-	-	3	1	4	-	1
6月	3	-	-	2	-	-	-	1	-	-	-	-	-	-	-	-	-
7月	6	1	1	1	-	-	-	4	-	1	-	-	-	-	-	-	1
8月	5	2	2	-	-	-	-	3	-	-	-	-	-	2	-	-	2
9月	7	-	-	2	-	-	-	5	-	-	-	-	-	-	-	-	-
10月	3	1	1	-	-	-	-	2	-	1	-	-	-	-	-	-	1
11月	5	-	-	1	-	-	-	4	-	-	-	-	-	-	-	-	-
12月	4	-	-	-	-	-	-	4	-	-	-	-	-	-	-	-	-

Ⅲ 主 な 原 因 別 発 生 状 況

放火火災(疑いを含む。)

7-1 概況

各年・月中

年月次	火災件数							焼損床面積(㎡)			損害額(千円)			死者数		負傷者数		
	総数	放火火災				割合 ¹⁾ (%)	総数	放火火災	1件あたりの焼損床面積(㎡)	総数	放火火災	1件あたりの損害額(千円)	総数	放火火災	逃げ遅れ	総数	放火火災	
		建物	林野	車両	その他													
平成 24年	577	118	78	-	4	36	20.5	7,384	1,319	11.2	621,415	95,636	810	11	5	1	113	16
25年	539	106	57	-	5	44	19.7	5,720	438	4.1	499,168	48,314	456	12	4	-	73	12
26年	545	82	45	-	3	34	15.0	6,737	1,312	16.0	640,465	135,590	1,654	23	4	-	82	11
27年	546	92	45	-	4	43	16.8	5,435	90	1.0	336,562	11,187	122	15	2	-	102	8
28年	517	73	44	-	5	24	14.1	6,533	1,534	21.0	450,240	72,641	995	18	5	-	84	15
29年	474	57	34	-	3	20	12.0	5,223	197	3.5	402,483	23,305	409	19	5	2	82	9
29年 1月	39	2	2	-	-	-	5.1	481	-	-	57,686	-	-	2	-	-	5	-
2月	33	1	-	-	-	1	3.0	194	-	-	7,725	-	-	-	-	-	6	-
3月	52	7	5	-	-	2	13.5	1,180	20	2.9	62,453	5,208	744	2	-	-	10	1
4月	46	7	5	-	-	2	15.2	322	60	8.6	9,083	1,527	218	1	-	-	9	1
5月	44	4	1	-	-	3	9.1	486	-	-	26,029	1	0	1	1	-	3	-
6月	32	9	6	-	1	2	28.1	224	33	3.7	17,234	4,847	539	5	3	2	2	-
7月	34	6	3	-	-	3	17.6	293	40	6.7	22,661	5,728	955	1	1	-	9	3
8月	40	3	2	-	-	1	7.5	333	11	3.7	28,367	821	274	1	-	-	4	-
9月	38	5	4	-	-	1	13.2	528	20	4.0	31,984	3,076	615	-	-	-	9	1
10月	28	4	2	-	-	2	14.3	443	4	1.0	35,700	1,278	320	3	-	-	6	-
11月	38	3	1	-	-	2	7.9	254	-	-	22,002	2	1	2	-	-	7	-
12月	50	6	3	-	2	1	12.0	485	9	1.5	81,559	817	136	1	-	-	12	3

注:1) 総数に対する放火火災件数の割合を示す。

7-2 区別発生状況

年次	各年中									
	中央	北	東	白石	厚別	豊平	清田	南	西	手稲
平成 24年	28	17	26	11	2	10	3	10	6	5
25年	17	12	15	12	4	17	3	15	6	5
26年	8	22	5	13	3	8	7	4	8	4
27年	11	15	22	6	10	6	7	5	4	6
28年	18	13	12	4	8	5	2	3	5	3
29年	7	12	11	4	5	4	4	-	7	3

7-3 曜日別発生状況

年次	各年中								
	日	月	火	水	木	金	土	不明	
平成 24年	21	20	19	13	13	17	15	-	
25年	16	11	17	15	15	7	17	8	
26年	18	12	8	4	13	7	14	6	
27年	18	20	8	10	9	14	6	7	
28年	8	14	6	6	12	13	10	4	
29年	7	8	7	6	6	12	5	6	

7-4 時間別発生状況

年次	各年中																									
	0	1	2	3	4	5	6	7	8	9	10	11	12	13	14	15	16	17	18	19	20	21	22	23	不明	
平成 24年	10	9	5	5	5	5	4	3	1	3	2	6	1	2	3	3	2	3	6	5	4	3	5	5	18	
25年	4	6	9	3	4	1	3	1	2	4	1	2	1	4	2	3	7	7	2	3	5	4	9	6	13	
26年	4	2	3	10	3	1	3	1	2	3	-	1	3	-	3	1	3	6	2	1	4	5	3	5	13	
27年	6	4	5	2	5	2	1	2	-	3	2	1	2	2	-	2	8	5	4	1	4	2	3	10	16	
28年	5	3	3	6	4	4	-	1	1	-	1	2	1	-	3	4	3	1	5	4	2	3	4	4	9	
29年	4	3	1	2	-	-	1	3	3	1	1	1	1	1	-	2	5	2	1	2	1	3	5	5	1	9

7-5 用途別発生状況

(建物は、火災報告四半期報の区分による。)

年次	各年中																			
	建物							林野			車両				その他					
	一般住宅	共同住宅	併用住宅	飲食店・店舗	複合用途	他	森林	他	乗用車	貨物車	原付・二輪	他	屋外の物品	廃品・ごみ	自動販売機	他				
平成 24年	78	17	32	1	1	14	13	-	-	-	4	4	-	-	-	36	9	6	-	21
25年	57	6	26	3	2	10	10	-	-	-	5	3	1	-	1	44	22	19	2	1
26年	45	7	21	2	4	4	7	-	-	-	3	1	-	2	-	34	18	10	2	4
27年	45	5	28	1	2	5	4	-	-	-	4	2	2	-	-	43	20	11	9	3
28年	44	6	21	1	1	5	10	-	-	-	5	3	1	1	-	24	16	8	-	-
29年	34	4	13	-	-	11	6	-	-	-	3	3	-	-	-	20	12	4	-	4

7-6 用途・出火箇所別発生状況

平成29年中

出火箇所	用途	総 数	建 物							車 両				そ の 他							
			一 般 住 宅	共 同 住 宅	併 用 住 宅	飲 食 店 ・ 店 舗	事 務 所	特 定 複 合 用 途	非 特 定 複 合 用 途	そ の 他 の 建 物	乗 用 車	貨 物 車	原 付 ・ 二 輪	そ の 他 の 車 両	屋 外 の 物 品	廃 品 ・ ご み	自 動 販 売 機	そ の 他			
																			3	3	-
総	計	57	34	4	13	-	-	-	9	2	6	3	3	-	-	-	20	12	4	-	4
	居室	9	9	3	3	-	-	-	3	-	-	-	-	-	-	-	-	-	-	-	-
	玄関	2	2	-	2	-	-	-	-	-	-	-	-	-	-	-	-	-	-	-	-
	廊下	4	4	-	2	-	-	-	-	1	1	-	-	-	-	-	-	-	-	-	-
	階段	1	1	-	-	-	-	-	1	-	-	-	-	-	-	-	-	-	-	-	-
	トイレ	3	3	-	-	-	-	-	2	-	1	-	-	-	-	-	-	-	-	-	-
	車庫	-	-	-	-	-	-	-	-	-	-	-	-	-	-	-	-	-	-	-	-
	物置	4	4	1	1	-	-	-	-	-	2	-	-	-	-	-	-	-	-	-	-
	店舗・客室	-	-	-	-	-	-	-	-	-	-	-	-	-	-	-	-	-	-	-	-
	空家・空室	1	1	-	1	-	-	-	-	-	-	-	-	-	-	-	-	-	-	-	-
	建物外周部	-	-	-	-	-	-	-	-	-	-	-	-	-	-	-	-	-	-	-	-
	建物その他	10	10	-	4	-	-	-	3	1	2	-	-	-	-	-	-	-	-	-	-
	車室内	1	-	-	-	-	-	-	-	-	-	1	1	-	-	-	-	-	-	-	-
	荷台	1	-	-	-	-	-	-	-	-	-	1	1	-	-	-	-	-	-	-	-
	車両外周部	1	-	-	-	-	-	-	-	-	-	1	1	-	-	-	-	-	-	-	-
	車両その他	-	-	-	-	-	-	-	-	-	-	-	-	-	-	-	-	-	-	-	-
	道路	2	-	-	-	-	-	-	-	-	-	-	-	-	-	-	2	1	1	-	-
	河川敷	3	-	-	-	-	-	-	-	-	-	-	-	-	-	-	3	2	-	-	1
	敷地	7	-	-	-	-	-	-	-	-	-	-	-	-	-	-	7	5	1	-	1
	ごみステーション・ ごみ集積場	5	-	-	-	-	-	-	-	-	-	-	-	-	-	-	5	3	2	-	-
	屋外その他	3	-	-	-	-	-	-	-	-	-	-	-	-	-	-	3	1	-	-	2

注) 建物は、火災報告四半期報の区分による。

こ ん ろ 火 災

8-1 概況

各年・月中

年月次	火災件数						焼損床面積(m ²)			損害額(千円)			死者数		負傷者数			
	総数	こんろ火災				割合 ¹⁾ (%)	総数	こんろ火災	1件あたりの焼損床面積(m ²)	総数	こんろ火災	1件あたりの損害額(千円)	総数	こんろ火災	総数	こんろ火災		
		建物	林野	車両	その他												逃げ遅れ	
平成 24年	577	87	86	-	1	-	15.1	7,384	159	1.8	621,415	26,237	302	11	-	-	113	29
25年	539	96	95	-	1	-	17.8	5,720	507	5.3	499,168	35,680	372	12	-	-	73	25
26年	545	74	72	-	1	1	13.6	6,737	380	5.1	640,465	39,335	532	23	3	3	82	19
27年	546	94	93	-	1	-	17.2	5,435	200	2.1	336,562	22,724	242	15	-	-	102	25
28年	517	76	75	-	-	1	14.7	6,533	677	8.9	450,240	34,603	455	18	-	-	84	30
29年	474	77	75	-	-	2	16.2	5,223	114	1.5	402,483	14,151	184	19	-	-	82	9
29年 1月	39	8	8	-	-	-	20.5	481	45	5.6	57,686	5,895	737	2	-	-	5	-
2月	33	4	4	-	-	-	12.1	194	-	-	7,725	31	8	-	-	-	6	1
3月	52	3	3	-	-	-	5.8	1,180	1	0.3	62,453	34	11	2	-	-	10	1
4月	46	3	3	-	-	-	6.5	322	3	1.0	9,083	126	42	1	-	-	9	-
5月	44	11	11	-	-	-	25.0	486	52	4.7	26,029	6,114	556	1	-	-	3	1
6月	32	5	5	-	-	-	15.6	224	-	-	17,234	14	3	5	-	-	2	1
7月	34	8	8	-	-	-	23.5	293	1	0.1	22,661	210	26	1	-	-	9	1
8月	40	9	9	-	-	-	22.5	333	4	0.4	28,367	282	31	1	-	-	4	1
9月	38	5	3	-	-	2	13.2	528	-	-	31,984	435	87	-	-	-	9	-
10月	28	6	6	-	-	-	21.4	443	-	-	35,700	43	7	3	-	-	6	1
11月	38	7	7	-	-	-	18.4	254	4	0.6	22,002	577	82	2	-	-	7	-
12月	50	8	8	-	-	-	16.0	485	4	-	81,559	390	-	1	-	-	12	2

注:1) 総数に対するこんろ火災件数の割合を示す。

8-2 区別発生状況

各年中

年次	中央	北	東	白石	厚別	豊平	清田	南	西	手稲
平成 24年	15	11	13	10	2	11	6	10	6	3
25年	21	23	7	4	3	8	3	9	9	9
26年	17	15	9	6	2	7	1	5	8	4
27年	24	13	9	10	7	9	3	3	11	5
28年	27	11	12	6	1	5	4	2	6	2
29年	18	13	9	5	4	12	4	4	4	4

8-3 曜日別発生状況

各年中

年次	日	月	火	水	木	金	土	不明
平成 24年	13	13	12	14	11	16	8	-
25年	17	13	12	5	21	13	14	1
26年	9	10	8	11	15	14	7	-
27年	15	17	13	7	12	12	18	-
28年	15	12	9	12	9	12	7	-
29年	14	12	10	8	13	10	9	1

8-4 時間別発生状況

各年中

年次	0	1	2	3	4	5	6	7	8	9	10	11	12	13	14	15	16	17	18	19	20	21	22	23	不明
平成 24年	4	1	1	1	-	1	-	3	5	2	4	4	2	3	7	5	3	9	9	9	5	2	2	5	-
25年	3	3	2	1	3	-	2	4	5	-	5	1	4	5	2	2	2	12	14	7	8	4	5	-	2
26年	1	2	2	-	-	-	3	4	5	4	1	3	4	2	5	3	6	4	7	8	5	1	1	3	-
27年	-	2	-	4	1	1	3	1	1	5	2	2	6	4	3	6	9	10	6	7	10	7	3	-	1
28年	1	3	4	1	-	3	2	7	2	3	4	3	3	2	1	2	-	3	6	8	7	5	4	2	-
29年	2	2	4	2	2	2	-	-	-	2	4	1	8	2	3	4	5	6	7	8	5	1	1	4	2

8-5 経過及び用途別発生状況

(建物は、火災報告四半期報の区分による。)

各年中

年次 及び 用途	総数	天ぷら油の過熱発火									鍋内容物の発火	グリル内の発火・引火	可燃物接触・接炎	伝導過熱・低温着火	漏洩ガス等に引火	その他
		過熱防止装置無	過熱防止装置不明	過熱防止装置有 ¹⁾					その他・不明							
				鍋底変形	鍋底焦げ	油量不相当	鍋位置不相当	マット使用汚れ防止								
平成 24年	87	41	7	9	3	-	6	21
25年	96	48	4	5	11	2	6	20
26年	74	37	20	7	-	-	6	1	-	3	5	8	7	2	7	8
27年	94	37	26	3	1	-	2	1	-	4	4	13	13	5	13	9
28年	76	39	26	-	-	-	4	2	-	7	3	6	9	5	2	12
29年	77	33	23	2	-	-	4	1	-	3	3	14	8	1	4	14
一般住宅	9	3	2	-	-	-	-	-	-	1	-	4	1	-	-	1
共同住宅	39	16	11	-	-	-	2	1	-	2	1	10	6	-	4	2
併用住宅	2	1	1	-	-	-	-	-	-	-	-	-	-	-	-	1
飲食店	7	4	3	1	-	-	-	-	-	-	-	-	-	-	-	3
その他	20	9	6	1	-	-	2	-	-	-	2	-	1	1	-	7

注:1) 過熱防止装置の有無は、平成26年から調査を開始している。

たばこ火災

9-1 概況

各年・月中

年月次	火災件数							焼損床面積 (㎡)			損害額 (千円)			死者数		負傷者数		
	総数	たばこ火災				割合 ¹⁾ (%)	総数	たばこ 火災	1件あた りの焼損 床面積 (㎡)	総数	たばこ 火災	1件あた りの損害額 (千円)	総数	たばこ火災	総数	たばこ 火災		
		建物	林 野	車 両	その 他									逃げ 遅れ				
平成 24年	577	48	32	-	1	15	8.3	7,384	527	11.0	621,415	56,320	1,173	11	2	2	113	11
25年	539	47	38	-	2	7	8.7	5,720	1,221	26.0	499,168	76,107	1,619	12	3	3	73	8
26年	545	64	41	-	1	22	11.7	6,737	391	6.1	640,465	40,850	638	23	4	4	82	9
27年	546	44	36	-	4	4	8.1	5,435	547	12.4	336,562	27,790	632	15	4	4	102	13
28年	517	58	48	-	2	8	11.2	6,533	536	9.2	450,240	27,794	479	18	7	7	84	8
29年	474	44	36	-	1	7	9.3	5,223	228	5.2	402,483	17,972	408	19	-	-	82	4
29年 1月	39	4	4	-	-	-	10.3	481	21	5.3	57,686	1,269	317	2	-	-	5	-
2月	33	4	4	-	-	-	12.1	194	-	-	7,725	13	3	-	-	-	6	1
3月	52	4	4	-	-	-	7.7	1,180	118	29.5	62,453	5,232	1,308	2	-	-	10	1
4月	46	2	1	-	-	1	4.3	322	-	-	9,083	-	-	1	-	-	9	-
5月	44	5	2	-	-	3	11.4	486	12	2.4	26,029	887	177	1	-	-	3	-
6月	32	1	1	-	-	-	3.1	224	-	-	17,234	6	6	5	-	-	2	-
7月	34	3	3	-	-	-	8.8	293	-	-	22,661	1,214	405	1	-	-	9	1
8月	40	5	4	-	1	-	12.5	333	58	11.6	28,367	8,438	1,688	1	-	-	4	-
9月	38	3	2	-	-	1	7.9	528	10	3.3	31,984	267	89	-	-	-	9	-
10月	28	3	3	-	-	-	10.7	443	-	-	35,700	6	2	3	-	-	6	-
11月	38	6	5	-	-	1	15.8	254	3	0.5	22,002	291	49	2	-	-	7	1
12月	50	4	3	-	-	1	8.0	485	6	1.5	81,559	349	87	1	-	-	12	-

注:1) 総数に対するたばこ火災件数の割合を示す。

9-2 時間別発生状況

		各年中																							
年次	0	1	2	3	4	5	6	7	8	9	10	11	12	13	14	15	16	17	18	19	20	21	22	23 ^{不明}	
平成 24年	3	2	1	1	-	-	1	-	4	6	1	5	2	2	3	1	-	4	2	2	1	2	3	2	-
25年	3	2	2	-	2	-	4	4	2	4	4	1	-	2	-	2	1	3	4	2	-	1	-	4	-
26年	-	-	1	3	-	3	3	5	8	3	2	2	4	4	4	2	2	4	-	3	2	3	3	2	1
27年	3	4	2	-	1	2	2	1	3	2	2	-	2	3	-	2	1	2	1	1	6	1	1	2	-
28年	2	2	-	1	2	-	-	1	3	1	7	6	9	2	4	2	2	3	4	2	-	2	2	1	-
29年	3	1	-	1	-	1	1	6	4	4	1	1	2	-	-	1	2	1	4	4	1	1	2	1	2

9-3 経過及び用途別発生状況
(建物は、火災報告四半期報の区分による。)

		経過							用途									
年次		火種落下	※捨てたばこ	寝たばこ	消し忘れ	吸殻投棄	その他	一般住宅	共同住宅	併用住宅	飲食店舗・店舗	福祉施設・ホーム	他の建物	複合用途	林野	車両	廃品・枯草等	
																		平成 24年
25年	47	13	12	4	-	6	12	47	5	22	-	3	1	7	5	-	2	7
26年	64	16	11	5	-	22	10	64	6	27	-	-	2	6	4	-	1	22
27年	44	14	8	4	4	5	9	44	8	25	-	-	-	3	3	-	4	4
28年	58	16	13	8	2	8	11	58	8	28	1	-	2	9	7	-	2	8
29年	44	10	10	4	2	5	13	44	4	28	-	-	-	4	1	-	1	7

※消したつむりの吸殻をくず入れに捨てたもの。

9-4 出火者年代別発生状況

		各年中							
年次	未成年	20代	30代	40代	50代	60代	70歳以上	不明	
平成 24年	-	5	3	8	2	8	3	19	
25年	1	8	4	6	9	6	4	9	
26年	-	5	6	8	8	8	6	23	
27年	-	4	5	14	2	10	5	4	
28年	1	4	13	6	7	8	10	9	
29年	-	8	10	5	5	2	8	6	

9-5 時間経過別発生状況
(経過時間不明は含まない。)

		各年中										
年次	10分以内	11～30分	31～60分	1～2時間	2～3時間	3～4時間	4～5時間	5～6時間	6～7時間	7～8時間	8～9時間	9時間以上
平成 24年	8	17	4	5	2	1	-	1	-	-	-	1
25年	6	14	4	4	3	4	1	-	1	-	-	3
26年	12	18	5	5	3	2	2	-	-	-	1	1
27年	5	14	5	5	-	3	1	-	-	-	1	1
28年	6	14	8	6	5	2	-	2	2	1	-	1
29年	5	12	2	6	3	2	-	-	-	-	-	3

ストーブ火災

10-1 概況

各年・月中

年月次	火災件数							焼損床面積 (㎡)			損害額 (千円)			死者数			負傷者数	
	総数	ストーブ火災				割合 ¹⁾ (%)	総数	ストーブ火災	1件あたりの焼損床面積 (㎡)	総数	ストーブ火災	1件あたりの損害額 (千円)	総数	ストーブ火災		総数	ストーブ火災	
		建物	林野	車両	その他									逃げ遅れ				
平成 24年	577	30	30	-	-	-	5.2	7,384	321	10.7	621,415	26,004	867	11	1	1	113	10
25年	539	30	30	-	-	-	5.6	5,720	644	21.5	499,168	79,589	2,653	12	2	2	73	6
26年	545	40	39	-	-	1	7.3	6,737	756	18.9	640,465	34,661	867	23	3	3	82	17
27年	546	22	22	-	-	-	4.0	5,435	1,087	49.4	336,562	78,689	3,577	15	1	1	102	7
28年	517	27	27	-	-	-	5.2	6,533	738	27.3	450,240	54,808	2,030	18	-	-	84	7
29年	474	34	34	-	-	-	7.2	5,223	898	26.4	402,483	80,911	2,380	19	2	2	82	15
29年 1月	39	5	5	-	-	-	12.8	481	269	53.8	57,686	35,802	7,160	2	1	1	5	5
2月	33	3	3	-	-	-	9.1	194	114	38.0	7,725	2,951	984	-	-	-	6	3
3月	52	6	6	-	-	-	11.5	1,180	270	45.0	62,453	20,926	3,488	2	1	1	10	4
4月	46	4	4	-	-	-	8.7	322	-	-	9,083	405	101	1	-	-	9	-
5月	44	2	2	-	-	-	4.5	486	10	5.0	26,029	2,774	1,387	1	-	-	3	-
6月	32	2	2	-	-	-	6.3	224	55	-	17,234	256	128	5	-	-	2	-
7月	34	1	1	-	-	-	2.9	293	16	-	22,661	1,902	1,902	1	-	-	9	-
8月	40	1	1	-	-	-	2.5	333	52	-	28,367	1,952	1,952	1	-	-	4	-
9月	38	2	2	-	-	-	5.3	528	-	-	31,984	4	2	-	-	-	9	-
10月	28	1	1	-	-	-	3.6	443	104	104.0	35,700	12,590	12,590	3	-	-	6	2
11月	38	2	2	-	-	-	5.3	254	-	-	22,002	10	5	2	-	-	7	1
12月	50	5	5	-	-	-	10.0	485	8	1.6	81,559	1,339	268	1	-	-	12	-

注:1) 総数に対するストーブ火災件数の割合を示す。

10-2 時間別発生状況

各年中

年次	0	1	2	3	4	5	6	7	8	9	10	11	12	13	14	15	16	17	18	19	20	21	22	23	不明
平成 24年	1	1	-	1	1	-	1	2	2	3	1	1	1	2	-	-	2	2	2	1	1	2	2	1	-
25年	-	-	2	-	1	-	3	1	-	1	1	3	3	2	2	2	-	1	2	2	-	-	3	-	1
26年	4	1	2	1	1	2	-	2	2	1	7	2	-	1	3	1	1	2	2	-	3	1	1	-	-
27年	-	-	-	1	1	-	5	-	1	2	3	-	2	2	-	1	1	-	-	1	1	-	-	1	-
28年	-	3	1	1	-	1	1	3	-	1	3	1	-	2	2	1	-	1	-	1	1	-	3	-	1
29年	3	2	-	-	2	-	2	3	3	1	1	1	-	1	2	3	1	-	1	3	2	2	-	-	1

10-3 発火源別発生状況

各年中

年次	灯油			電気	薪	ガス・その他	
	開放式	半密閉式	密閉式				
平成 24年		3	4	7	9	6	1
25年		5	1	11	10	2	1
26年		8	5	3	15	5	4
27年		5	5	5	3	4	-
28年		3	4	8	10	2	-
29年		9	5	4	9	6	1

10-4 経過及び用途別発生状況
(建物は、火災報告四半期報の区分による。)

各年中

年次及び用途	総数	引火する(漏洩燃料等に引火)	輻射を受けて発火する	可燃物が火源の上に転倒落下する	可燃物が動いて火源に触れる	意図なしにスイッチが入る	機械の調整が適当でない(清掃不良を含む)	誤給油	その他
平成 24年	30	1	5	1	7	2	1	-	13
25年	30	4	3	2	7	-	2	-	12
26年	40	5	2	2	12	1	2	-	16
27年	22	1	4	1	5	1	3	1	6
28年	27	2	7	1	5	3	2	-	7
29年	34	3	4	3	5	-	4	2	13
一般住宅	7	-	-	1	1	-	1	2	2
共同住宅	16	1	3	1	3	-	2	-	6
併用住宅	2	1	-	1	-	-	-	-	-
店 舗	1	-	-	-	-	-	1	-	-
そ の 他	8	1	1	-	1	-	-	-	5

火 遊 び 火 災

11-1 概況

各年・月中

年月次	火災件数							焼損床面積 (㎡)			損害額 (千円)			死者数		負傷者数		
	総数	火遊び火災				割合 ¹⁾ (%)	総数	火遊び 火災	1件あた りの焼損 床面積 (㎡)	総数	火遊び 火災	1件あた りの損 害額(千 円)	総数	火遊び火災	総数	火遊び 火災		
		建 物	林 野	車 両	そ の 他									逃 げ 遅 れ				
平成 24年	577	21	7	-	-	14	3.6	7,384	9	0.4	621,415	1,630	78	11	-	-	113	4
25年	539	11	4	-	1	6	2.0	5,720	101	9.2	499,168	11,280	1,025	12	-	-	73	1
26年	545	12	2	-	-	10	2.2	6,737	0	0.0	640,465	-	0	23	-	-	82	-
27年	546	8	6	-	-	2	1.5	5,435	49	6.1	336,562	8,017	1,002	15	-	-	102	1
28年	517	10	2	-	-	8	1.9	6,533	0	0.0	450,240	29	3	18	-	-	84	-
29年	474	12	6	-	-	6	2.5	5,223	2	0.2	402,483	414	35	19	-	-	82	4
29年 1月	39	-	-	-	-	-	-	481	-	-	57,686	-	-	2	-	-	5	-
2月	33	-	-	-	-	-	-	194	-	-	7,725	-	-	-	-	-	6	-
3月	52	-	-	-	-	-	-	1,180	-	-	62,453	-	-	2	-	-	10	-
4月	46	2	1	-	-	1	4.3	322	-	-	9,083	14	7	1	-	-	9	-
5月	44	4	2	-	-	2	9.1	486	-	-	26,029	-	-	1	-	-	3	-
6月	32	1	-	-	-	1	3.1	224	-	-	17,234	-	-	5	-	-	2	-
7月	34	1	-	-	-	1	2.9	293	-	-	22,661	-	-	1	-	-	9	-
8月	40	1	1	-	-	-	2.5	333	-	-	28,367	1	1	1	-	-	4	-
9月	38	1	1	-	-	-	2.6	528	2	2	31,984	392	392	-	-	-	9	3
10月	28	-	-	-	-	-	-	443	-	-	35,700	-	-	3	-	-	6	-
11月	38	2	1	-	-	1	5.3	254	-	-	22,002	7	4	2	-	-	7	1
12月	50	-	-	-	-	-	-	485	-	-	81,559	-	-	1	-	-	12	-

注:1) 総数に対する火遊び火災件数の割合を示す。

11-2 区別発生状況

各年中

年次	中央	北	東	白石	厚別	豊平	清田	南	西	手稲
平成 24年	1	4	2	2	1	2	3	4	1	1
25年	1	3	1	1	-	-	2	2	1	-
26年	-	1	-	5	-	-	2	2	1	1
27年	1	2	-	2	-	1	1	-	-	1
28年	-	1	4	1	1	1	2	-	-	-
29年	1	2	1	4	-	-	2	1	1	-

11-3 曜日別発生状況

各年中

年次	日	月	火	水	木	金	土	不明
平成 24年	4	4	2	4	2	1	4	-
25年	-	1	1	2	2	-	5	-
26年	5	1	1	2	-	-	2	1
27年	1	2	3	-	-	-	2	-
28年	3	1	1	1	-	2	2	-
29年	1	2	2	1	2	2	2	-

11-4 時間別発生状況

各年中

年次	0	1	2	3	4	5	6	7	8	9	10	11	12	13	14	15	16	17	18	19	20	21	22	23	不明
平成 24年	-	-	-	-	-	1	-	-	-	-	2	-	1	2	3	4	-	1	1	-	1	2	-	3	
25年	-	-	1	-	-	-	-	-	1	1	-	1	1	-	2	2	1	-	-	-	-	-	-	-	
26年	-	-	-	1	-	-	-	1	-	-	-	-	1	-	2	2	-	2	-	2	-	-	-	1	
27年	-	-	-	-	-	-	-	-	-	1	-	-	1	1	-	-	1	2	1	-	-	-	1	-	
28年	-	-	-	-	-	-	-	-	-	-	-	-	-	4	1	3	-	-	1	-	-	-	-	1	
29年	-	-	-	-	-	1	-	-	-	1	-	-	2	1	1	2	-	3	1	-	-	-	-	-	

11-5 用途別発生状況(建物は、火災報告四半期報の区分による。)

各年中

年次	建物						林野		車両				その他				
	一般住宅	共同住宅	併用住宅	飲食店・店舗	複合用途	他	森林	他	乗用車	貨物車	原付・二輪	他	屋外の物品	廃品・ごみ	自動販売機	他	
平成 24年	7	4	2	-	-	1	-	-	-	-	-	-	14	7	1	6	-
25年	4	1	1	1	-	1	-	-	1	-	1	-	6	2	2	2	-
26年	2	-	1	-	1	-	-	-	-	-	-	-	10	4	1	-	5
27年	6	2	3	-	1	-	-	-	-	-	-	-	2	-	-	-	2
28年	2	1	1	-	-	-	-	-	-	-	-	-	8	-	-	-	8
29年	6	2	2	-	-	2	-	-	-	-	-	-	6	-	2	-	4

11-6 出火箇所別発生状況

各年中

年次	居室	駐車場物置	建物の共用部等	店舗	教室	林野	車両	路上等	河川敷公園	敷地内
平成 24年	4	-	3	-	-	-	-	1	12	1
25年	4	-	-	-	-	-	1	1	5	-
26年	-	2	-	-	-	-	-	-	9	1
27年	6	-	-	-	-	-	-	-	2	-
28年	1	-	-	-	-	-	-	-	5	4
29年	2	-	3	-	-	-	-	-	2	5

11-7 発火源別発生状況

各年中

年次	ライター		マッチ	花火	ローソク	その他	不明
		CR※					
平成 24年	6	2	1	5	-	2	7
25年	4	-	2	1	-	1	3
26年	4	-	-	-	-	-	8
27年	5	-	-	-	-	2	1
28年	5	-	3	-	-	1	1
29年	6	1	3	-	-	-	3

※チャイルドレジスタンス機能があるもの。

11-8 出火者別発生状況

各年中

年次	男						女						不明
	~5	6~8	9~11	12~	不明	~5	6~8	9~11	12~	不明			
平成 24年	10	-	1	3	4	2	1	1	-	-	-	-	10
25年	7	2	-	2	2	1	-	-	-	-	-	-	4
26年	3	-	-	-	3	-	-	-	-	-	-	-	9
27年	6	3	-	1	2	-	1	-	-	1	-	-	1
28年	8	1	-	1	4	2	-	-	-	-	-	-	2
29年	7	1	2	3	-	1	1	-	-	1	-	-	4

電 気 火 災

12-1 概況

各年・月中

年月次	火災件数							焼損床面積 (㎡)			損害額 (千円)			死者数		負傷者数		
	総数	電気火災				割合 (%)	総数	電気 火災	1件あたり の焼損床 面積 (㎡)	総数	電気火災	1件あ たりの 損害額 (千円)	総数	電気火災		総数	電気 火災	
		建 物	林 野	車 両	そ の 他									逃 げ 遅 れ	電 気 火 災			
平成 24年	577	77	62	-	9	6	13.3	7,384	1,006	13.1	621,415	127,632	1,658	11	-	-	113	3
25年	539	66	47	-	14	5	12.2	5,720	374	5.7	499,168	54,748	830	12	-	-	73	5
26年	545	68	55	-	8	5	12.5	6,737	1,433	21.1	640,465	203,355	2,991	23	3	3	82	11
27年	546	65	53	-	4	8	11.9	5,435	212	3.3	336,562	20,274	312	15	1	1	102	9
28年	517	77	62	-	11	4	14.9	6,533	678	8.8	450,240	58,023	754	18	1	1	84	5
29年	474	65	50	-	10	5	13.7	5,223	1,743	26.8	402,483	139,996	2,154	19	2	2	82	12
29年 1月	39	9	5	-	3	1	23.1	481	80	8.9	57,686	6,505	723	2	1	1	5	-
2月	33	6	4	-	2	-	18.2	194	66	11.0	7,725	4,432	739	-	-	-	6	-
3月	52	8	6	-	-	2	15.4	1,180	487	60.9	62,453	17,131	2,141	2	-	-	10	3
4月	46	6	3	-	2	1	13.0	322	-	-	9,083	487	81	1	-	-	9	-
5月	44	-	-	-	-	-	-	486	-	-	26,029	-	-	1	-	-	3	-
6月	32	2	2	-	-	-	6.3	224	-	-	17,234	17	9	5	-	-	2	-
7月	34	6	6	-	-	-	17.6	293	234	39.0	22,661	13,159	2,193	1	-	-	9	3
8月	40	8	7	-	1	-	20.0	333	134	16.8	28,367	5,938	742	1	-	-	4	-
9月	38	4	3	-	1	-	10.5	528	430	107.5	31,984	25,852	6,463	-	-	-	9	4
10月	28	4	3	-	1	-	14.3	443	150	37.5	35,700	15,688	3,922	3	1	1	6	1
11月	38	6	5	-	-	1	15.8	254	7	1.2	22,002	1,961	327	2	-	-	7	-
12月	50	6	6	-	-	-	12.0	485	155	25.8	81,559	48,826	8,138	1	-	-	12	1

注:1) 総数に対する電気火災件数の割合を示す。

12-2 発火源別発生状況

各年中

年次	電気機器	電気装置	電気配線	配線器具	その他の電気
平成 24年	11	9	19	22	16
25年	6	4	15	20	21
26年	10	6	20	16	16
27年	10	3	14	20	18
28年	9	9	23	14	22
29年	8	10	12	20	15

12-3 区別発生状況

各年中

年次	中央	北	東	白石	厚別	豊平	清田	南	西	手稲
平成 24年	13	9	10	13	5	5	6	5	7	4
25年	15	14	6	5	2	5	2	5	9	3
26年	20	8	10	7	6	2	2	3	7	3
27年	12	13	13	-	5	4	2	2	12	2
28年	15	12	16	7	2	5	2	6	9	3
29年	17	12	4	10	5	2	1	2	7	5

12-4 時間別発生状況

各年中

年次	0	1	2	3	4	5	6	7	8	9	10	11	12	13	14	15	16	17	18	19	20	21	22	23	不明	
平成 24年	2	3	1	2	-	2	2	1	6	4	1	3	3	5	1	5	6	10	1	3	6	-	6	3	1	
25年	3	1	1	-	3	-	4	1	-	3	2	3	5	2	5	-	4	4	2	1	4	6	4	4	4	
26年	1	1	1	2	1	3	2	1	5	3	4	5	4	4	5	4	5	2	4	4	2	4	-	1	-	
27年	-	4	-	1	-	2	4	2	1	3	2	2	1	3	5	3	4	1	2	6	4	3	5	4	3	
28年	5	2	2	3	3	-	3	-	1	4	6	2	5	2	6	4	3	5	6	5	2	1	2	3	2	
29年	1	3	-	1	1	1	1	6	3	4	3	2	5	4	2	5	4	4	4	4	2	1	2	1	1	4

12-5 要因別発生状況

各年中

年次	短絡						トラッキング・グラファイト						過熱				不明・他			
	被覆損傷					他	水分等の付着	埃等の付着	火花による劣化	過熱による劣化	絶縁自然劣化	他	締め付け不良	接続不良	半断線	他				
	踏みつけ	ステップル	振動	折り曲げ	他															
平成 24年	22	4	-	2	1	8	7	14	3	2	-	1	6	2	19	1	7	1	10	22
25年	12	-	-	1	1	1	9	14	3	-	1	4	2	4	22	-	9	2	11	18
26年	22	1	2	2	-	8	9	12	6	-	-	-	3	3	14	1	2	6	5	20
27年	15	1	-	-	1	4	9	14	3	1	-	2	2	6	9	-	4	3	2	27
28年	21	-	3	1	-	6	11	2	2	-	-	-	-	-	18	-	7	3	8	36
29年	20	1	-	-	3	7	9	3	2	-	-	-	-	1	22	1	9	6	6	20

IV 死 傷 者 発 生 状 況

死 者 火 災

13-1 概況1
(建物は、火災報告四半期報の区分による。)

各年・月中

年月次	死者火災件数	死者	建物									林野	車両	その他(屋外)	
			逃げ遅れ	高齢者	住宅火災						複合用途				他
					一般住宅	共同住宅	併用住宅								
平成 24年	11	11	7	3	9	8	4	4	-	1	-	-	-	2	
25年	11	12	8	3	11	11	4	7	-	-	-	-	-	1	
26年	22	23	19	9	21	20	5	12	3	1	-	-	-	2	
27年	14	15	13	6	14	14	9	5	-	-	-	-	-	1	
28年	16	18	13	7	16	16	10	5	1	-	-	-	1	1	
29年	16	19	16	11	17	16	9	7	-	1	-	-	-	2	
29年 1月	2	2	2	2	2	2	2	-	-	-	-	-	-	-	
2月	-	-	-	-	-	-	-	-	-	-	-	-	-	-	
3月	2	2	2	1	2	2	-	2	-	-	-	-	-	-	
4月	1	1	1	1	1	1	-	1	-	-	-	-	-	-	
5月	1	1	-	-	1	1	-	1	-	-	-	-	-	-	
6月	3	5	4	2	4	4	4	-	-	-	-	-	-	1	
7月	1	1	-	-	-	-	-	-	-	-	-	-	-	1	
8月	1	1	1	1	1	-	-	-	-	1	-	-	-	-	
9月	-	-	-	-	-	-	-	-	-	-	-	-	-	-	
10月	2	3	3	1	3	3	1	2	-	-	-	-	-	-	
11月	2	2	2	2	2	2	1	1	-	-	-	-	-	-	
12月	1	1	1	1	1	1	1	-	-	-	-	-	-	-	

13-2 概況2
(建物は、火災報告四半期報の区分による。)

平成29年中

区分	死者	建物											その他(屋外)		
		逃げ遅れ	高齢者	住宅火災							複合用途	他		林野	車両
				一般住宅	共同住宅	併用住宅									
死者総数	19	16	11	17	16	9	7	-	1	-	-	-	2		
出火原因別															
放たばこ	火	5	2	-	3	3	2	1	-	-	-	-	-	2	
ストーブ	火	-	-	-	-	-	-	-	-	-	-	-	-	-	
灯	火	-	-	-	-	-	-	-	-	-	-	-	-	-	
電	火	2	2	2	2	2	2	-	-	-	-	-	-	-	
不明・その他	火	10	10	8	10	9	4	5	-	1	-	-	-	-	
死因別															
一酸化炭素中毒死	死	8	8	8	8	8	6	2	-	-	-	-	-	-	
火傷死	死	-	-	-	-	-	-	-	-	-	-	-	-	-	
打撲等	死	-	-	-	-	-	-	-	-	-	-	-	-	-	
その他	死	11	9	3	9	8	3	5	-	1	-	-	-	2	
経過別															
逃げ遅れ	経過	16	16	11	16	15	9	6	-	1	-	-	-	-	
熟睡	経過	4	4	4	4	4	3	1	-	-	-	-	-	-	
泥酔	経過	-	-	-	-	-	-	-	-	-	-	-	-	-	
病気・身体不自由	経過	-	-	-	-	-	-	-	-	-	-	-	-	-	
火のまわりが早かった	経過	1	1	1	1	1	1	-	-	-	-	-	-	-	
その他	経過	5	5	2	5	5	2	3	-	-	-	-	-	-	
不明	経過	6	6	4	6	5	3	2	-	1	-	-	-	-	
放火自殺(巻添え含む。)	経過	3	-	-	1	1	-	1	-	-	-	-	-	2	

13-3 時間別死者数

各年中

年次	0	1	2	3	4	5	6	7	8	9	10	11	12	13	14	15	16	17	18	19	20	21	22	23	不明	
平成 24年	2	-	-	-	-	-	-	-	1	1	2	-	-	-	-	1	-	-	2	-	-	-	1	-	1	
25年	1	1	1	1	1	2	-	-	-	-	-	-	-	1	-	-	-	-	-	-	-	-	-	-	2	2
26年	3	-	1	2	-	1	1	-	3	1	-	-	-	-	2	2	1	-	1	-	-	-	3	1	1	
27年	1	1	-	-	-	-	1	2	-	1	1	-	1	-	-	1	1	-	3	1	-	-	-	1	-	
28年	1	1	-	1	1	5	-	1	1	-	1	-	1	-	2	-	-	-	-	-	1	1	-	1	-	
29年	2	-	-	1	-	1	-	1	-	3	-	-	-	-	-	-	2	-	1	1	3	-	-	1	3	

13-4 出火箇所別死者数

各年中

年次	総数	居室	玄関	台所	廊下	浴室	その他
平成 24年	11	7	1	1	-	-	2
25年	12	9	-	2	-	-	1
26年	23	15	2	2	-	1	3
27年	15	11	2	-	-	-	2
28年	18	14	-	-	-	1	3
29年	19	14	-	1	-	1	3

13-5 発生箇所別死者数

各年中

年次	総数	居室	玄関	台所	廊下	浴室	その他
平成 24年	11	5	1	3	-	-	2
25年	4	-	-	3	-	-	1
26年	23	12	2	3	1	2	3
27年	15	10	-	1	1	-	3
28年	18	12	-	-	-	2	4
29年	19	13	-	1	2	1	2

13-6 男女年齢別死者数

各年中

年次	総数		～5		6～15		16～24		25～34		35～44		45～54		55～64		65～		不明	
	男	女	男	女	男	女	男	女	男	女	男	女	男	女	男	女	男	女		
平成 24年	11	5	6	-	-	-	-	-	1	-	2	2	-	2	-	-	2	2	-	
25年	12	8	4	-	-	-	-	1	1	2	-	-	2	-	1	1	2	2	-	
26年	23	12	11	-	-	-	1	-	-	-	0	-	2	1	6	1	4	8	-	
27年	15	10	5	-	-	-	-	-	-	-	1	-	2	-	4	1	3	4	-	
28年	18	10	8	-	-	-	-	1	-	1	-	3	-	2	2	2	3	4	-	
29年	19	12	7	2	-	-	-	-	-	-	-	1	1	-	1	2	-	7	5	-

負傷者火災

14-1 時間別負傷者数

各年中

年次	0	1	2	3	4	5	6	7	8	9	10	11	12	13	14	15	16	17	18	19	20	21	22	23	不明
平成 24年	4	8	4	3	1	-	-	1	5	4	10	11	3	7	6	4	2	8	2	2	2	14	11	1	-
25年	4	1	1	5	-	2	4	7	1	-	1	-	7	4	2	2	2	7	6	5	1	4	5	2	-
26年	3	2	13	1	-	3	4	5	3	3	3	4	3	2	1	2	7	6	2	4	2	5	3	1	-
27年	3	1	5	5	1	2	5	4	4	7	7	1	7	5	3	2	4	5	5	4	4	7	4	5	2
28年	5	4	6	2	-	3	-	7	2	4	8	2	4	-	2	6	-	9	5	2	5	4	1	3	-
29年	5	6	3	5	5	1	1	2	3	4	1	-	7	3	3	5	3	5	3	6	3	1	2	-	5

14-2 男女年齢別負傷者数

各年中

年次	総数		～5		6～15		16～24		25～34		35～44		45～54		55～64		65～		不明	
	男	女	男	女	男	女	男	女	男	女	男	女	男	女	男	女	男	女		
平成 24年	113	58	55	2	-	4	3	7	7	12	9	2	11	11	3	12	8	8	14	-
25年	73	42	31	1	2	2	2	3	2	9	5	3	3	11	7	8	5	5	5	-
26年	82	53	29	-	-	-	-	4	2	10	8	6	7	6	1	8	6	19	5	-
27年	102	48	54	-	1	3	1	3	2	3	3	10	5	8	13	8	8	13	21	-
28年	84	45	39	-	1	-	1	4	5	14	7	4	3	6	6	6	5	11	11	-
29年	82	55	27	2	1	5	-	7	4	5	3	8	5	8	4	6	1	14	9	-

14-3 発生経過別負傷者数

各年中

年次	火気 取扱中	出火・ 爆発時	発見時	避難 できず	避難時 1)	逃げ 遅れ2)	初期 消火時	再進入	放火 自殺	その他
平成 24年	8	20	2	11	38	2	21	-	4	7
25年	6	7	2	6	20	2	21	2	2	5
26年	6	6	3	4	24	2	23	-	3	11
27年	8	11	4	7	24	1	29	-	3	15
28年	6	6	6	5	21	2	24	1	3	10
29年	7	6	4	6	26	3	14	1	3	12

注:1) 火災発生後、すぐに避難したが、避難時に受傷したもの。
2) 通報、初期消火等を行ったため、逃げ遅れて受傷したもの。

V 初期消火状況

15-1 概況

年次、火災種別 及び用途	火 災 件 数	初期消火の割合		初 期 消 火 し た 件 数									
		初期 消火の 割合 (%)	に初期 占める 割合 有実 効施 率 (%)	簡 易 消 火 用 具	粉 末 消 火 器	そ の 他 の 消 火 器	屋 内 消 火 栓	ス プ リ ン ク ラ ー 設 備	消 火 設 備 の 他 の	水 を か け た	衣 類 ・ 寝 具 等 を か け た	も み 消 し た	
平成24年	577	61.9	70.0	357	1	132	1	1	3	1	147	20	14
25年	539	66.2	71.4	357	1	117	1	2	3	1	153	27	10
26年	545	64.4	71.2	351	-	146	1	2	3	-	144	18	12
27年	546	63.7	69.5	348	-	140	2	1	2	-	149	16	8
28年	517	64.2	72.9	332	-	129	5	1	-	-	139	21	9
29年	474	63.7	70.2	302	5	118	1	2	-	-	126	18	8
建物	323	62.5	70.3	202	5	79	1	2	-	-	78	18	8
全焼	22	36.4	-	8	-	3	-	-	-	-	3	-	-
半焼	19	52.6	-	10	-	4	-	-	-	-	4	2	-
部分焼	95	45.3	41.9	43	3	21	-	1	-	-	15	2	-
ぼや	187	75.4	87.9	141	2	51	1	1	-	-	56	14	8
林野	-	-	-	-	-	-	-	-	-	-	-	-	-
車両	90	75.6	66.2	68	-	33	-	-	-	-	28	-	-
船舶・航空機	-	-	-	-	-	-	-	-	-	-	-	-	-
その他	61	52.5	78.1	32	-	6	-	-	-	-	20	-	-
建物用途総数¹⁾	323	62.5	70.3	202	5	79	1	2	-	-	78	18	8
一般住宅	62	59.7	64.9	37	-	3	1	-	-	-	22	4	4
共同住宅	132	63.6	75.0	84	3	30	-	-	-	-	34	10	4
併用住宅	6	50.0	-	3	1	1	-	-	-	-	1	-	-
劇場	-	-	-	-	-	-	-	-	-	-	-	-	-
公会堂	-	-	-	-	-	-	-	-	-	-	-	-	-
遊技場	3	66.7	100.0	2	-	1	-	-	-	-	1	-	-
飲食店	13	84.6	81.8	11	-	6	-	-	-	-	2	1	-
店舗	1	-	-	-	-	-	-	-	-	-	-	-	-
ホテル旅館	1	-	-	-	-	-	-	-	-	-	-	-	-
病院	-	-	-	-	-	-	-	-	-	-	-	-	-
グループホーム	-	-	-	-	-	-	-	-	-	-	-	-	-
社会福祉施設	3	66.7	100.0	2	-	2	-	-	-	-	-	-	-
学校	7	57.1	100.0	4	-	3	-	1	-	-	-	-	-
公衆浴場	-	-	-	-	-	-	-	-	-	-	-	-	-
停車場	-	-	-	-	-	-	-	-	-	-	-	-	-
神社・寺院	-	-	-	-	-	-	-	-	-	-	-	-	-
工場作業所	11	54.5	50.0	6	1	5	-	-	-	-	-	-	-
スタジオ	-	-	-	-	-	-	-	-	-	-	-	-	-
駐車場	2	-	-	2	-	2	-	-	-	-	-	-	-
倉庫	7	28.6	100.0	2	-	2	-	-	-	-	-	-	-
事務所	10	80.0	50.0	8	-	2	-	1	-	-	4	-	-
複合特定	46	65.2	80.0	30	-	17	-	-	-	-	10	2	-
複合非特	12	50.0	33.3	6	-	2	-	-	-	-	2	1	-
その他建物	7	71.4	40.0	5	-	3	-	-	-	-	2	-	-

注：1) 火災報告四半期報の区分で集計

その他	初期消火した内、無効であった件数						初期消火しなかった件数							年次、火災種別及び用途
	消火できなかった	延焼拡大し	火点に届かず	濃煙効果なし	消火不完全	その他	通報優先	施錠していた	延焼拡大して	濃煙のため	危険を感じた	その他		
37	107	56	24	4	15	8	239	70	9	10	8	20	122	平成24年
42	102	59	21	6	10	6	220	57	7	12	11	24	109	25年
25	101	54	19	4	20	4	182	34	8	6	8	19	107	26年
30	106	53	31	2	15	5	198	29	8	6	2	11	142	27年
28	90	43	19	1	18	9	185	32	15	8	6	13	111	28年
24	90	43	27	3	9	8	172	31	6	10	4	11	110	29年
11	60	28	17	3	6	6	121	22	6	6	4	8	75	建物
2	8	7	1	-	-	-	14	2	-	4	-	2	6	全焼
-	10	8	1	-	1	-	9	2	-	1	1	1	4	半焼
1	25	9	10	2	2	2	52	13	3	1	2	5	28	部分焼
8	17	4	5	1	3	4	46	5	3	-	1	-	37	ぼや
-	-	-	-	-	-	-	-	-	-	-	-	-	-	林野
7	23	12	8	-	3	-	22	5	-	2	-	2	13	車両
-	-	-	-	-	-	-	-	-	-	-	-	-	-	船舶・航空機
6	7	3	2	-	-	2	29	4	-	2	-	1	22	その他
11	60	28	17	3	6	6	121	22	6	6	4	8	75	建物用途総数¹⁾
3	13	6	4	2	-	1	25	8	-	2	2	1	12	一般住宅
3	21	10	4	-	4	3	48	10	5	-	-	2	31	共同住宅
-	3	2	-	-	1	-	3	-	-	1	-	1	1	併用住宅
-	-	-	-	-	-	-	-	-	-	-	-	-	-	劇場
-	-	-	-	-	-	-	-	-	-	-	-	-	-	公会堂
-	-	-	-	-	-	-	1	-	-	-	-	-	1	遊技場
2	2	1	1	-	-	-	2	-	-	-	-	-	2	飲食店
-	-	-	-	-	-	-	1	1	-	-	-	-	-	店舗
-	-	-	-	-	-	-	1	-	-	-	-	-	1	ホテル旅館
-	-	-	-	-	-	-	-	-	-	-	-	-	-	病院
-	-	-	-	-	-	-	-	-	-	-	-	-	-	グループホーム
-	-	-	-	-	-	-	1	-	-	-	-	-	1	社会福祉施設
-	-	-	-	-	-	-	3	-	-	-	-	-	3	学校
-	-	-	-	-	-	-	-	-	-	-	-	-	-	公衆浴場
-	-	-	-	-	-	-	-	-	-	-	-	-	-	停車場
-	-	-	-	-	-	-	-	-	-	-	-	-	-	神社・寺院
-	3	1	2	-	-	-	5	-	1	1	-	1	2	工場作業所
-	-	-	-	-	-	-	-	-	-	-	-	-	-	スタジオ
-	1	1	-	-	-	-	-	-	-	-	-	-	-	駐車場
-	-	-	-	-	-	-	5	2	-	1	-	1	1	倉庫
1	4	3	1	-	-	-	2	-	-	-	-	-	2	事務所
1	6	2	1	1	-	2	16	-	-	1	1	1	13	複合特定
1	4	-	3	-	1	-	6	1	-	-	1	-	4	複合非特
-	3	2	1	-	-	-	2	-	-	-	-	1	1	その他建物

VI 署別発生状況

16-1 概況

平成29年中

各署	火災件数											死者数		負傷者数	焼損面積		損害額 (千円)		
	総 数	爆 発	建物				林 野	車 両	船 舶・ 航 空 機	その他		逃 げ 遅 れ	高 齢 者		焼 損 床 (m^2)	林 野 (a)			
			全 焼	半 焼	部 分 焼	ぼ や				野 火									
総数	474	1	323	22	19	95	187	-	90	-	61	11	19	16	11	82	5,223	-	402,483
中央	83	-	67	1	1	18	47	-	8	-	8	3	2	2	1	24	690	-	80,227
北	76	1	50	5	4	18	23	-	18	-	8	-	3	2	2	11	755	-	55,305
東	67	-	44	5	4	16	19	-	10	-	13	2	5	4	2	13	880	-	44,279
白石	62	-	39	3	1	9	26	-	18	-	5	2	-	-	-	4	581	-	38,534
厚別	30	-	21	1	2	7	11	-	5	-	4	-	5	5	3	11	374	-	35,138
豊平	43	-	33	-	2	9	22	-	7	-	3	-	-	-	-	6	166	-	23,512
清田	23	-	12	1	1	4	6	-	5	-	6	-	-	-	-	3	273	-	8,894
南	34	-	17	2	3	5	7	-	13	-	4	2	3	3	3	4	666	-	68,655
西	35	-	25	2	-	6	17	-	4	-	6	1	-	-	-	3	583	-	24,719
手稲	21	-	15	2	1	3	9	-	2	-	4	1	1	-	-	3	255	-	23,220

16-2 主な原因別発生状況(全火災)

(構成比は、区ごとの全火災件数に対する構成割合(%)を示す。)

平成29年中

各署	こんろ		放火		たばこ		ストーブ		火遊び	
	構成比(%)	構成比(%)	構成比(%)	構成比(%)	構成比(%)	構成比(%)	構成比(%)	構成比(%)	構成比(%)	構成比(%)
総数	77	16.2	57	12.0	44	9.3	34	7.2	12	2.5
中央	18	21.7	7	8.4	6	7.2	7	8.4	1	1.2
北	13	17.1	12	15.8	7	9.2	7	9.2	2	2.6
東	9	13.4	11	16.4	8	11.9	4	6.0	1	1.5
白石	5	8.1	4	6.5	7	11.3	2	3.2	4	6.5
厚別	4	13.3	5	16.7	4	13.3	2	6.7	-	-
豊平	12	27.9	4	9.3	3	7.0	2	4.7	-	-
清田	4	17.4	4	17.4	1	4.3	1	4.3	2	8.7
南	4	11.8	-	-	1	2.9	4	11.8	1	2.9
西	4	11.4	7	20.0	4	11.4	4	11.4	1	2.9
手稲	4	19.0	3	14.3	3	14.3	1	4.8	-	-

16-3 主な原因別発生状況(建物火災)

(構成比は、区ごとの建物火災に対する構成割合(%)を示す。)

平成29年中

各署	こんろ		放火		たばこ		ストーブ		火遊び	
	構成比(%)	構成比(%)	構成比(%)	構成比(%)	構成比(%)	構成比(%)	構成比(%)	構成比(%)	構成比(%)	構成比(%)
総数	75	23.2	34	10.5	36	11.1	34	10.5	6	1.9
中央	18	26.9	4	6.0	5	7.5	7	10.4	1	1.5
北	13	26.0	6	12.0	6	12.0	7	14.0	1	2.0
東	8	18.2	7	15.9	5	11.4	4	9.1	1	2.3
白石	5	12.8	2	5.1	6	15.4	2	5.1	2	5.1
厚別	4	19.0	4	19.0	3	14.3	2	9.5	-	-
豊平	12	36.4	4	12.1	3	9.1	2	6.1	-	-
清田	4	33.3	2	16.7	-	-	1	8.3	1	8.3
南	4	23.5	-	-	1	5.9	4	23.5	-	-
西	3	12.0	4	16.0	4	16.0	4	16.0	-	-
手稲	4	26.7	1	6.7	3	20.0	1	6.7	-	-

Ⅶ 資 料

17-1 平成29年中の死者火災

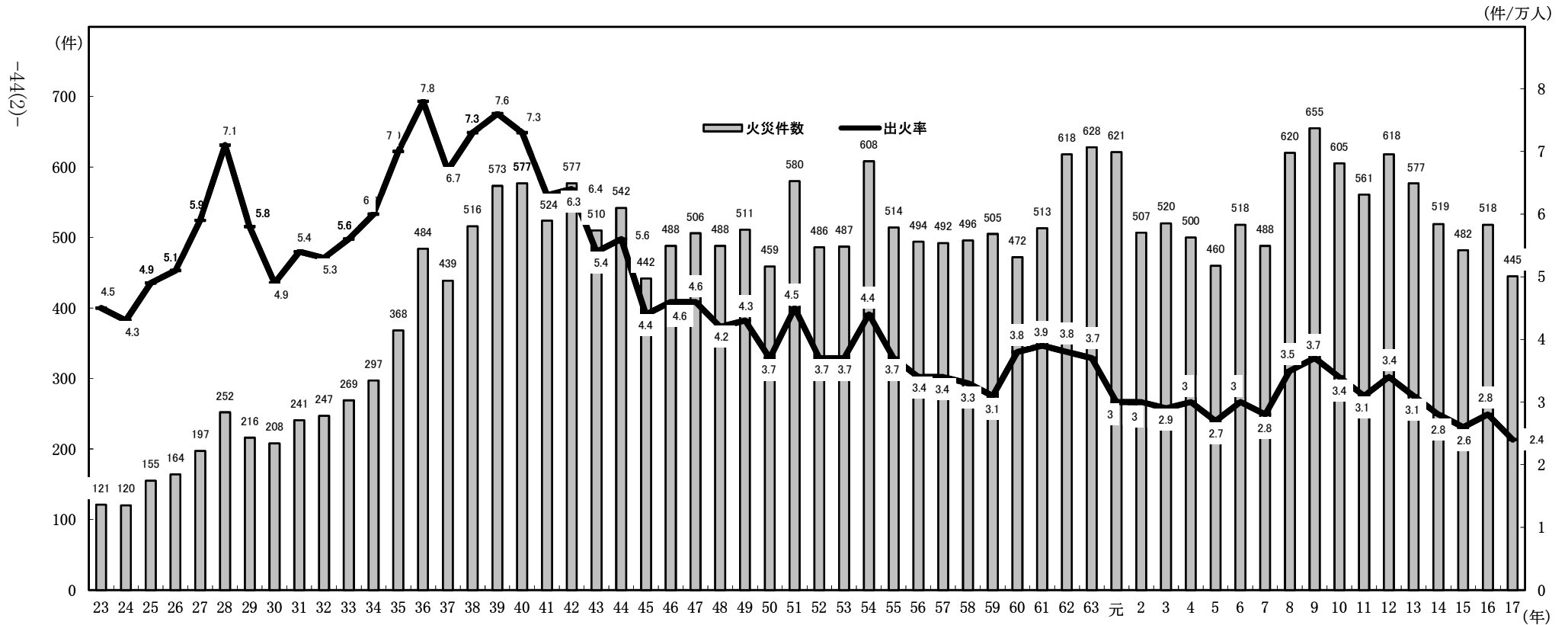
	発生日	発生区	火元用途	火災種別	死者	負傷者	焼損床面積 (㎡)	焼損棟数	り災世帯数
1	1/2	南区	一般住宅	全焼	1	1	124	1	1
2	1/26	南区	一般住宅	半焼	1	-	80	1	1
3	3/30	中央区	共同住宅	半焼	1	1	23	1	2
4	3/31	南区	共同住宅	部分焼	1	-	63	1	1
5	4/4	中央区	共同住宅	部分焼	1	3	51	1	1
6	5/6	手稲区	共同住宅	ぼや	1	-	-	1	1
7	6/23	東区	一般住宅	部分焼	2	-	13	1	2
8	6/28	東区	その他	その他	1	-	-	-	-
9	6/30	厚別区	一般住宅	全焼	2	1	128	3	2
10	7/20	北区	その他	その他	1	-	-	-	-
11	8/1	北区	複合用途	部分焼	1	-	74	1	1
12	10/21	北区	一般住宅	半焼	1	-	27	1	1
13	10/26	厚別区	共同住宅	部分焼	2	1	23	1	2
14	11/5	厚別区	共同住宅	部分焼	1	1	42	1	1
15	11/20	東区	一般住宅	全焼	1	-	113	4	4
16	12/12	東区	一般住宅	全焼	1	3	110	2	5

17-2 平成29年中の第二出動以上の火災

	発生日	発生場所	火元用途	出動種別	火災種別	焼損床面積(m ²)	焼損棟数	り災世帯数	死者	負傷者
1	2/5	北 区	共 同 住 宅	第2特命	半 焼	44	2	3	-	1
2	4/20	東 区	倉 庫	第 2	全 焼	192	1	-	-	-
3	5/6	手稲区	倉 庫	第2特命	全 焼	164	4	-	-	1
4	6/30	厚別区	一 般 住 宅	第2特命	全 焼	128	3	1	2	1
5	7/14	白石区	複 合 用 途	第2特命	全 焼	234	3	-	-	-
6	9/30	中央区	複 合 用 途	第3特命	全 焼	430	2	7	-	4
7	10/19	東 区	一 般 住 宅	第2特命	全 焼	123	6	1	-	1
8	10/28	北 区	併 用 住 宅	第2特命	全 焼	104	4	1	-	2
9	11/30	厚別区	一 般 住 宅	第 2	半 焼	75	1	1	-	2
10	12/12	東 区	一 般 住 宅	第 2	全 焼	110	2	5	1	3

年	火災件数									焼損棟数				り災世帯数			り災		焼損面積			損害額(千円)			死		負傷者	出火率	こび件数
	総数	建物					林野	車両	その他	計	全焼	半焼	部分焼	ぼや	計	全損	小半損	人員	建物(m ²)	林野(a)	計	建物	その他	者	自殺				
		計	全焼	半焼	部分焼	ぼや																							
7	488	353	28	31	187	107	3	79	53	399	29	32	210	128	318	32	286	759	8,185	10	2,057,803	2,025,342	32,461	12	5	68	2.8	313	
8	620	445	48	41	216	140	6	94	75	485	48	43	241	153	365	45	320	1,039	9,506	6	1,156,292	582,737	573,555	14	4	83	3.5	256	
9	655	420	43	39	180	158	8	113	114	484	54	40	209	181	334	31	303	869	12,137	342	1,322,312	793,221	529,091	24	4	91	3.7	312	
10	605	416	41	36	194	145	5	103	81	481	45	37	229	170	394	39	355	922	7,951	12	975,592	525,971	449,621	22	12	71	3.4	338	
11	561	387	31	37	176	143	2	107	65	448	35	39	210	164	372	61	311	856	8,917	40	807,141	750,054	57,087	16	3	127	3.1	328	
12	618	424	35	51	173	165	2	130	62	489	43	53	206	187	363	46	317	867	11,923	1	1,313,866	1,265,081	48,785	13	2	139	3.4	280	
13	577	377	33	28	189	127	6	130	64	429	37	29	226	137	362	54	308	815	7,586	200	798,501	766,445	32,056	15	10	118	3.1	359	
14	519	340	34	38	149	119	3	105	71	414	40	42	181	151	381	48	333	835	8,540	109	1,422,999	992,576	430,423	27	11	119	2.8	451	
15	482	340	28	27	165	120	9	72	61	381	29	27	195	130	291	31	260	690	5,757	88	549,975	532,158	17,817	24	9	96	2.6	467	
16	518	357	25	41	179	112	3	90	68	409	32	45	208	124	322	36	286	780	9,311	31	841,129	770,242	70,887	30	6	86	2.8	354	
17	445	317	23	28	149	117	3	75	50	361	29	32	176	124	248	32	216	550	6,171	34.5	589,219	558,572	30,647	16	3	81	2.4	368	

※ 出火率とは、人口1万人当たりの出火件数である。 ※ …は不明をあらわす。 ※ 損害額の建物は、建物損害(収容物を含む。)の合計。

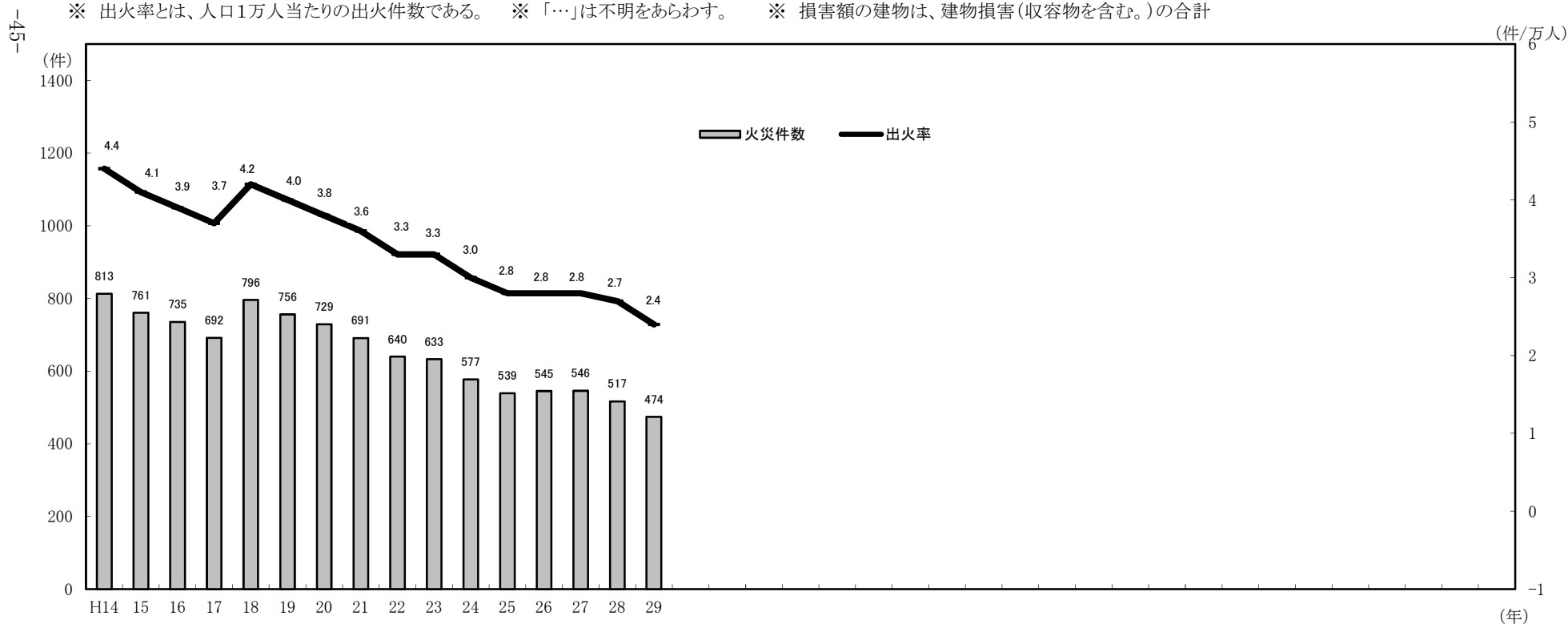


17-4 火災概況の推移(新基準)

年	火災件数										焼損棟数				り災世帯数			り焼損面積		損害額(千円)		死		負出				
	建物				林野	車両	船舶	その他	全焼	半焼	部分焼	ぼや	全損	小半損	り災人員	建物(m ²)	林野(a)	建物	その他	自殺者	傷者	出火率						
	全焼	半焼	部分焼	ぼや																								
	H14	15	16	17	18	19	20	21	22	23	24	25	26	27	28	29												
H14	813	464	34	38	149	243	3	171	-	175	538	40	42	181	275	...	48	8,540	109	1,422,999	992,576	430,423	27	11	131	4.4
15	761	486	28	27	165	266	9	139	-	127	526	29	27	195	275	...	31	5,757	88	549,975	532,158	17,817	24	9	107	4.1
16	735	472	25	41	179	227	3	152	-	108	524	32	45	208	239	...	36	9,311	31	841,129	770,242	70,887	30	6	99	3.9
17	692	451	23	28	149	251	3	136	-	102	495	29	32	176	258	...	32	6,171	35	589,219	558,572	30,647	16	3	101	3.7
18	796	475	32	37	147	259	1	164	-	156	466	40	39	172	215	428	36	392	859	7,230	15	536,500	515,071	21,429	24	5	99	4.2
19	756	474	28	33	133	280	1	139	-	142	549	41	36	166	306	363	25	338	795	7,618	1	441,292	426,901	14,391	13	5	95	4.0
20	729	428	20	30	127	251	4	136	-	161	469	24	30	152	263	297	21	276	628	5,458	319	435,646	406,038	29,608	11	4	99	3.8
21	691	396	24	18	123	231	1	186	-	108	450	34	23	147	246	292	36	256	620	6,415	23	449,989	439,761	10,228	10	2	94	3.6
22	640	406	28	22	121	235	1	140	-	93	485	36	25	181	243	330	18	312	718	7,298	88	487,765	476,353	11,412	22	5	135	3.3
23	633	410	21	21	121	247	-	111	-	112	458	39	23	142	254	308	18	290	735	6,209	-	423,722	397,011	26,711	9	4	104	3.3
24	577	390	23	19	128	220	1	87	-	99	426	26	19	160	221	347	26	321	720	7,384	20	621,415	608,530	12,885	11	4	113	3.0
25	539	338	15	23	91	209	-	111	1	89	378	18	24	120	216	317	24	293	610	5,720	-	499,168	481,107	18,061	12	4	73	2.8
26	545	338	27	22	96	193	1	97	-	109	406	32	24	144	206	281	26	255	530	6,737	0	640,465	445,042	195,423	23	4	82	2.8
27	546	355	22	23	90	220	-	105	-	86	414	34	27	121	232	296	28	268	578	5,435	-	336,562	250,128	86,434	15	2	102	2.8
28	517	340	15	20	97	208	1	109	-	67	393	26	25	129	213	254	23	231	491	6,533	0	450,240	279,453	170,787	18	5	84	2.7
29	474	323	22	19	95	187	-	90	-	61	378	28	20	132	198	235	28	207	410	5,223	-	402,483	379,532	22,951	19	3	82	2.4

※ 平成18年から火災統計を見直しており、平成14年～17年は、現行基準に置換えた数値である。

※ 出火率とは、人口1万人当たりの出火件数である。 ※ 「…」は不明をあらわす。 ※ 損害額の建物は、建物損害(収容物を含む。)の合計



17-6 主要原因別火災件数の推移(新基準)

年	ストーブ				こんろ				火気一般					電気関係					他								
	灯油	電気	ガス	他	ガス	電気	灯油	他	たばこ	たき火	焼却炉	溶接機・切断機	煙突・煙道	電気機器	電気装置	電灯・電話配線	配線器具	他	放火	火遊び	不明	他					
H14	31	22	6	-	3	113	111	2	-	-	125	98	7	10	9	1	111	10	7	37	13	44	433	164	48	47	174
15	36	31	2	-	3	142	137	5	-	-	103	79	3	11	8	2	80	15	6	15	3	41	400	143	47	43	167
16	36	22	11	2	1	123	117	6	-	-	93	61	5	9	15	3	82	8	2	24	8	40	401	145	50	57	149
17	42	23	15	1	3	139	130	7	1	1	79	61	4	7	7	-	75	8	1	25	9	32	357	110	34	54	159
18	49	28	16	-	5	123	113	6	1	3	111	77	13	10	7	4	65	16	6	19	6	18	448	166	43	67	172
19	47	27	12	-	8	141	129	10	-	2	89	59	6	8	11	5	83	14	5	29	13	22	396	131	30	59	176
20	33	21	10	-	2	111	98	7	-	6	88	64	12	3	6	3	64	12	5	19	17	11	433	144	43	54	192
21	28	19	6	-	3	103	92	7	-	4	73	52	7	7	3	4	60	7	3	26	10	14	427	152	21	40	214
22	36	23	10	-	3	102	92	8	-	2	69	54	5	4	3	3	73	9	7	28	19	10	360	134	23	23	180
23	37	19	9	1	8	107	89	11	-	7	67	53	6	2	3	3	86	16	7	27	19	17	336	154	22	42	118
24	30	14	9	-	7	87	80	4	-	3	72	48	5	7	8	4	77	11	9	19	22	16	311	118	21	30	142
25	30	17	10	1	2	96	78	13	-	5	57	47	5	-	3	2	66	6	4	15	20	21	290	106	11	36	137
26	40	16	15	3	6	74	58	10	-	6	92	64	10	8	5	5	68	10	6	20	16	16	271	82	12	45	132
27	22	15	3	-	4	94	77	11	-	6	68	44	7	9	7	1	65	10	3	14	20	18	297	92	8	49	148
28	27	15	10	-	2	76	50	16	-	10	72	58	2	5	6	1	77	9	9	23	14	22	265	73	10	40	142
29	34	18	9	1	6	77	62	10	-	5	55	44	-	2	6	3	65	8	10	12	20	15	243	57	12	40	134

※ 平成18年から火災統計を見直しており、平成14年～17年は、現行基準に置換えた数値である。

[参考] 21大都市別火災発生状況(確定値)

	札幌	仙台	さいたま	千葉	東京	横浜	川崎	相模原	新潟	静岡	浜松	名古屋	京都	大阪	堺	神戸	岡山	広島	北九州	福岡	熊本
火災件数	474	280	304	263	4,204	854	331	144	99	259	214	551	249	918	226	472	243	297	263	321	188
建物	323	149	174	128	2,837	482	211	77	80	140	111	338	176	674	165	269	119	196	156	224	102
林野	0	5	0	6	3	0	0	2	0	2	6	2	3	0	0	10	9	3	4	5	3
車両	90	34	36	26	216	67	21	14	12	36	13	60	32	57	22	53	23	20	19	25	22
船舶	0	0	0	0	0	1	0	0	0	0	0	1	0	2	0	0	0	0	2	1	0
航空機	0	0	0	0	0	0	0	0	0	0	0	0	0	0	0	0	0	0	0	0	0
その他	61	92	94	103	1,148	304	99	51	7	81	84	150	38	185	39	140	92	78	82	66	61
焼損棟数	378	179	235	166	3,276	572	244	106	121	212	163	401	242	790	211	314	180	263	237	268	161
焼損床面積(㎡)	5,223	2,050	3,712	3,036	20,719	5,137	3,283	2,274	10,597	6,041	5,869	4,627	4,203	7,099	2,714	3,890	4,409	3,796	5,939	2,192	3,970
林野焼損面積(a)	0	55	0	22	32	0	0	26	0	5	2,079	7	18	0	0	115	95	11	3,354	24	9
損害額(千円)	402,483	197,855	271,053	339,945	5,012,508	662,767	307,863	400,673	1,400,842	444,968	471,604	330,979	400,180	594,186	266,260	560,421	335,745	441,928	329,916	192,488	234,059
火災種別建物損害額(千円)	386,815	187,223	256,918	205,578	4,890,328	617,656	295,906	393,529	1,177,532	273,814	426,065	308,805	389,484	582,796	226,246	529,143	323,400	436,389	324,349	138,479	216,464
り災世帯	235	118	155	91	2,486	465	179	77	79	135	80	301	199	745	177	206	138	215	181	220	117
り災人数	410	259	415	180	4,884	1,040	345	170	214	284	208	573	363	1,263	411	445	304	452	367	400	264
死者	19	10	12	11	79	26	11	10	10	13	7	24	15	25	10	12	11	7	15	11	6
(放火自殺者)	3	2	3	5	14	4	5	3	3	2	2	6	7	2	3	2	2	0	4	3	3
負傷者	82	38	59	33	758	118	57	24	20	36	24	115	77	184	35	71	33	56	52	54	34
出火率	2.4	2.6	2.4	2.7	3.1	2.3	2.2	2.0	1.2	2.9	2.6	2.4	1.7	3.4	2.7	3.1	3.4	2.5	2.8	2.1	2.4
原因1位	こんろ(77)	放火(67)	放火(60)	放火(65)	放火(895)	放火(270)	放火(88)	放火(29)	放火(16)	放火(46)	放火(34)	たばこ(110)	放火(34)	放火(187)	放火(52)	放火(99)	たき火・火入れ(47)	放火(51)	放火(38)	こんろ(65)	たき火(30)
2位	電気関係(65)	電灯・電話等の配線(29)	たばこ(47)	たばこ(39)	たばこ(691)	たばこ(122)	こんろ(64)	たばこ(23)	こんろ(11)	たばこ(30)	たき火/たばこ(30)	放火(97)	たばこ(27)	たばこ(168)	こんろ(28)	電気関係(73)	放火(41)	たばこ(50)	たばこ/こんろ(24)(24)	たばこ(56)	放火/こんろ(20)(20)
3位	放火(57)	こんろ(26)	こんろ(36)	こんろ(21)	ガステーブル等(361)	こんろ(76)	たばこ(59)	こんろ(12)	ストーブ(10)	こんろ(23)	こんろ(60)	こんろ(22)	電気配線類(76)	たばこ(18)	こんろ(70)	たばこ(26)	こんろ(38)	放火(47)			
4位	たばこ(44)	たばこ(24)	電灯・電話等の配線(21)	配線関係(21)	電気ストーブ(101)	電気機器(48)	電気関係(40)	たき火(7)	たばこ(9)	電気機器(16)	こんろ(25)	ストーブ(26)	たき火(火の粉含む)(14)	天ぷら油(75)	電気機器(14)	たばこ(56)	こんろ(14)	たき火(14)	たき火・火入れ(23)	電気機器(16)	たばこ(15)
5位	ストーブ(34)	マッチ・ライター、配線器具、排気管(9)	電気機器(16)	たき火(15)	大型ガスこんろ(95)	ストーブ(29)	ストーブ(12)	配線器具(6)	電灯・電話等の配線/電気機器(6)	配線器具(12)	火遊び(8)	電灯・電話等の配線(17)	コード(交通機関内配線除く)(14)	ガスこんろ(63)	電灯・電話等の配線(12)	焼却火・たき火(42)	ストーブ(10)	火遊び・ストーブ(12)	配線器具(13)	ストーブ(13)	電気機器(9)
不明件数(調査中含)	40	7	11	3	167	59	0	13	3	16	20	42	9	55	16	31	9	16	27	11	16
不明率(%)	8.44	2.50	3.62	1.14	3.97	6.90	0.00	9.10	3.03	6.18	9.35	7.62	3.61	5.99	7.08	6.57	3.70	5.39	10.27	3.43	8.51

○ 数値は、単位未満と皆無の両方を「0」とする。
 ○ 放火は、「疑い」を含む。
 ○ 出火率について、参考とする人口データの入手時期は各都市毎に異なる(東京都の人口は集計中のため、出火率は空欄とする)。
 ○ 岡山市の火災統計値は、受託地域(吉備中央町)の数値を含む。
 ○ 堺市・広島市の火災統計値には受託地域の数値は含まれていない。
 ○ 東京都の火災件数には、治外法権火災は含まれていない。
 ○ 東京都は、東京消防庁管内の数字であり、概数値である。(稲城市、島しょは含まない。)