

平成28年



# 火災統計

札幌市消防局予防部予防課

**SAPP\_RO**

## 凡 例

1. 本書は、平成23年から28年までの各年について、火災全般を統計資料としてまとめたものである。  
なお、「年」とあるのは暦年表記であり、1月から12月までの統計値となっている。
2. 各表についての一般的説明はそれぞれ頭注に掲げ、表中説明を要する個々の事項については脚注に示した。
3. 調査の時期については、上部右端に注記した。
4. 数値の単位未満、平均値及び指数等の算出方法は、四捨五入を原則としたため、合計数値とその内訳の累計値とは一致しない場合がある。
5. 統計表中で使用した符号は下記のとおりである。  
「0」・・・単位未満  
「-」・・・皆無、もしくは該当数字のないもの  
「…」・・・不詳、もしくは集計値のないもの

～平成29年度全国統一防火標語～

**「火の用心 ことばを形に 習慣に」**



# 目 次

平成28年中の火災発生状況	1
---------------	---

## I 総 括

### 火災発生状況

1-1 概況	6
1-2 区別火災件数	7
1-3 原因別火災件数	8
1-4 覚知別火災件数	9 (1)-(2)
1-5 時間別火災件数	10

## II 火災種別による発生状況

### 建物火災

2-1 概況	11
2-2 原因別発生状況	12
2-3 住宅火災	13
2-3-1 概況	
2-3-2 原因別発生状況	
2-3-3 出火箇所別発生状況	14
2-3-4 高齢者世帯(65歳以上のみの世帯)における火災発生状況	
2-3-5 高齢者世帯(65歳以上のみの世帯)における原因別発生状況	
2-4 住宅用火災警報器の設置を要する建物	15
2-4-1 火災種別	
2-4-2 死傷者・損害	
2-5 指定対象物別	16
2-5-1 概況	
2-5-2 項別推移(A級)	17
2-5-3 項別推移(B級)	
2-5-4 消防用設備等の奏功状況	

### 林野火災

3-1 概況	18
3-2 原因別発生状況	

### 船舶・航空機火災

4-1 概況	
--------	--

### 車両火災

5-1 概況	19
5-2 原因別発生状況	

### その他火災

6-1 概況	20
6-2 火元用途別及び気象状況別発生状況	21

### Ⅲ 主な原因別発生状況

#### 放火火災（疑いを含む）

7-1 概況	22
7-2 区別発生状況	23
7-3 曜日別発生状況	
7-4 時間別発生状況	
7-5 用途別発生状況	
7-6 用途・出火箇所別発生状況	24

#### こんろ火災

8-1 概況	25
8-2 区別発生状況	26
8-3 曜日別発生状況	
8-4 時間別発生状況	
8-5 経過及び用途別発生状況	

#### たばこ火災

9-1 概況	27
9-2 時間別発生状況	28
9-3 経過及び用途別発生状況	
9-4 出火者年代別発生状況	
9-5 時間経過別発生状況	

#### ストーブ火災

10-1 概況	29
10-2 時間別発生状況	30
10-3 発火源別発生状況	
10-4 経過及び用途別発生状況	

#### 火遊び火災

11-1 概況	31
11-2 区別発生状況	32
11-3 曜日別発生状況	
11-4 時間別発生状況	
11-5 用途別発生状況	
11-6 出火箇所別発生状況	
11-7 発火源別発生状況	33
11-8 出火者別発生状況	

## 電気火災

12-1 概況	34
12-2 発火源別発生状況	
12-3 区別発生状況	35
12-4 時間別発生状況	
12-5 要因別発生状況	

## IV 死傷者発生状況

### 死者火災

13-1 概況 1	36
13-2 概況 2	37
13-3 時間別死者数	38
13-4 出火箇所別死者数	
13-5 発生箇所別死者数	
13-6 男女年齢別死者数	

### 負傷者火災

14-1 時間別負傷者数	39
14-2 男女年齢別負傷者数	
14-3 発生経過別負傷者数	

## V 初期消火状況

15-1 概況	40 (1)-(2)
---------	------------

## VI 署別発生状況

16-1 概況	41
16-2 主な原因別発生状況（全火災）	
16-3 主な原因別発生状況（建物火災）	

## VII 資料

17-1 平成28年中の死者火災	42
17-2 平成28年中の第二出動以上の火災	43
17-3 火災概況の推移（旧基準）	44 (1)-(2)
17-4 火災概況の推移（新基準）	45
17-5 主要原因別火災件数の推移（旧基準）	46
17-6 主要原因別火災件数の推移（新基準）	47
〔参考〕 21 大都市別火災発生状況（確定値）	48

# ＜平成28年中の火災発生状況＞

## 1 総括

平成28年中の札幌市内の火災件数は517件で、前年と比較して29件(5.3%)減少し、1日当たり1.4件の発生となった。

### (1) 火災種別

火災種別では、建物火災は340件(全火災の65.8%)で、前年と比較して15件(4.2%)減少し、林野火災は1件で1件の増加、車両火災は109件(同21.1%)で4件の増加、船舶・航空機火災は0件で前年同数、その他火災は67件(同13.0%)で19件の減少となった。

### (2) 死傷者

死者は18人で前年と比較して3人(20.0%)減少し、負傷者は84人で前年と比較して18人(17.6%)減少した。また、死者のうち逃げ遅れによるものは13人で前年同数、そのうち高齢者は7人で1人(16.7%)増加した。

### (3) リ災状況

焼損棟数は393棟で、前年と比較して21棟の減少となった。

焼損床面積は6,533㎡で、前年と比較して1,098㎡の増加となった。また、林野焼損面積はなしで、前年同数となった。

損害額は450,240千円で、前年と比較して113,678千円の増加となった。

### (4) 出火率

出火率(人口1万人当たりの火災件数をいう。)は2.7件/万人で、0.1件/万人の減少となった。

### (5) 月別発生状況

月別発生件数は、5月の60件が最も多く、次いで、3月が51件となっている。また、最も少ないのは12月の34件となっている。

月平均の発生件数は、43.1件となっている。

### (6) 区別発生状況

区別発生件数は、中央区の100件が最も多く、次いで、北区の84件、東区の70件となっている。また、最も少ないのは清田区及び手稲区の25件となっている。

## 2 火災種別発生状況

### (1) 建物火災

#### ア リ災状況

損害額は429,892千円(全損害額の95.5%)で、前年と比較して103,418千円(31.7%)の増加となった。

## イ 死傷者

死者は 16 人(全死者数の 88.9%)で前年と比較して 2 人(14.3%) 増加、負傷者は 80 人(全負傷者数の 95.2%)で前年と比較して 17 人(17.5%)減少した。

## ウ 住宅火災

住宅火災は、202 件(全建物火災件数の 59.4%)発生しており、前年と比較して 34 件(14.4%)減少している。

### (ア) 火災状況

焼損床面積は 2,350 m<sup>2</sup>で、前年と比較して 614 m<sup>2</sup>(20.7%)減少した。

損害額は 161,482 千円で、前年と比較して 81,509 千円(33.5%)減少した。

### (イ) 死傷者

死者は 16 人(全死者数の 88.9%)で前年と比較して 2 人(14.3%)増加した。

このうち、逃げ遅れによるものは 13 人(住宅火災の死者数の 81.3%)で前年と同数で、高齢者は 7 人(全逃げ遅れ高齢者死者数の 100.0%)で前年と比較して 1 人(16.7%)増加した。

また、負傷者は 55 人(全負傷者数の 65.5%)で、前年と比較して 22 人(28.6%)減少となった。

### (ウ) 原因別発生状況

原因別では、こんろが 46 件(全こんろ火災件数の 60.5%)発生しており、前年と比較して 22 件(32.4%)減少した。以下、放火が 27 件(全放火火災件数の 37.0%)、たばこが 37 件(全たばこ火災件数の 63.8%)、ストーブが 19 件(全ストーブ火災件数の 70.4%)となった。

## エ 住宅用火災警報器の設置を要する建物からの火災

住宅用火災警報器の設置を要する建物からの火災は、79 件(全建物火災件数の 23.2%)発生しており、前年と比較して 16 件(16.8%) 減少した。

このうち、設置の有る建物(以下「設置建物」という。)からの火災は 25 件で、前年と比較して 7 件(21.9%)減少し、設置が無い建物(以下「未設置建物」という。)からの火災は 54 件で、前年と比較して 9 件(14.3%) 減少した。

### (ア) 火災種別(焼損程度)

全・半焼となる割合は、未設置建物が(13 件)が、設置建物の(5 件)の 2.6 倍となった。

### (イ) 火災状況

焼損床面積は、未設置建物(1,107 m<sup>2</sup>)が、設置建物(1,113 m<sup>2</sup>)の 1.0 倍となった。

損害額は、未設置建物(62,511 千円)が、設置建物(92,099 千円)の 0.7 倍となった。

### (ウ) 死傷者

死者は、未設置建物(12 人)が、設置建物(1 人)の 12.0 倍となった。

負傷者は、未設置建物(13 人)が、設置建物(10 人)の 1.3 倍となった。

## オ 指定対象物からの火災

指定対象物からの火災は 239 件(全建物火災の 70.3%)発生しており、前年と比較して 8 件(3.2%)

減少した。

#### (ア) A級対象物(指定対象物のうち防火管理対象物等)

A級対象物からの火災は 96 件(全指定対象物火災件数の 40.2%)発生しており、前年と比較して 34 件(26.2%)増加した。

項別では、16 項イが 39 件(全A級対象物火災件数の 40.6%)で最も多く、次いで、5 項ロが 25 件(同 26.0%)となった。

#### (イ) B級対象物(A級対象物以外の指定対象物)

B級対象物からの火災は 143 件(全指定対象物火災件数の 59.8%)発生しており、前年と比較して 26 件(22.2%)増加した。

項別では、5 項ロが 98 件(全B級対象物火災件数の 68.5%)で最も多く、次いで、16 項ロが 14 件(同 9.8%)となった。

### (2) 林野火災

林野火災は 1 件で、前年と比較して 1 件増加した。

### (3) 船舶・航空機火災

船舶・航空機火災は 0 件で、前年と同数であった。

### (4) 車両火災

#### ア リ災状況

損害額は 13,545 千円(全損害額の 3.0%)で、前年と比較して 4,631 千円(52.0%)増加した。

#### イ 死傷者

死者は 1 人で前年と比較して 1 人(全死者数の 5.6%)増加で、負傷者は 1 人(全負傷者数の 1.2%)で、前年と比較して 2 人(66.7%)減少した。

#### ウ 用途別

用途別は、ごみ収集車が 53 件(全車両火災件数の 48.6%)と最も多く、前年と比較して 5 件(8.6%)減少した。次いで、乗用車の 38 件(全車両火災件数の 34.9%)となっている。

#### エ 原因別

原因別は、金属火花が 52 件(全車両火災件数の 47.7%)で最も多く、次いで、電気配線が 11 件(同 10.1%)、部品が 9 件(同 8.3%)、となっている。

### (5) その他火災

#### ア 野火火災

野火火災は 8 件(全その他火災件数の 11.9%)で、前年と比較して 6 件(42.9%)減少した。焼損面積は 45 アールで前年と比較して 29 アール(39.2%)減少した。

#### イ 原因別

原因別は、放火が 24 件(全その他火災件数の 35.8%)で、前年と比較して 19 件(44.2%)減少した。次いで、火遊び及びたばこが 8 件(全その他火災件数の 11.9%)、焼却炉が 3 件(同 4.5%)となってい



る。

## ウ 着火物別

着火物別は、ごみ・くず類が15件(全その他火災件数の22.4%)で、前年と比較して2件(11.8%)減少した。次いで、枯草が12件(同17.9%)、引火性・可燃性物質が8件(同11.9%)となっている。

## 3 主な原因別発生状況

### (1) 電気関係(全火災の14.9%)

電気関係による火災は77件で、前年と比較して12件(18.5%)増加した。

発火源を見ると、電気配線が23件(全電気関係火災件数の29.9%)で最も多く、次いで、配線器具が14件(同18.2%)となっている。

要因を見ると、短絡が21件(全電気関係火災件数の27.3%)で最も多く、次いで、過熱が18件(同23.4%)、トラッキング・グラフィイトが2件(同2.6%)となっている。

### (2) こんろ(全火災の14.7%)

こんろによる火災は76件で、前年と比較して18件(19.1%)減少した。

用途を見ると、共同住宅が33件(全こんろ火災件数の43.4%)、一般住宅が12件(同15.8%)となっている。

経過を見ると、「天ぷら油の過熱発火」が39件(全こんろ火災件数の51.3%)で最も多く、次いで、「可燃物接触・接炎」が9件(同11.8%)となっている。また、「天ぷら油の過熱発火」のうち、過熱防止装置が無いこんろ(26件)は、有るこんろ(13件)の2.0倍となっている。

### (3) 放火(疑いを含む。)(全火災の14.1%)

放火(疑いを含む。)が73件で、前年と比較して19件(20.7%)減少した。

火災種別を見ると、建物火災が44件(全放火火災件数の60.3%)、その他火災が24件(同32.9%)、車両火災が5件(同6.8%)となっている。

出火箇所は、居室が最も多く、13件となっている。

### (4) たばこ(全火災の11.2%)

たばこによる火災は58件で、前年と比較して14件(31.8%)増加した。

経過を見ると、喫煙中にたばこの火種が可燃物の上に落ちた「火種落下」が15件(全たばこ火災件数の25.9%)で最も多く、次いで、吸殻をくず入れに捨てた「捨てたばこ」が10件(同17.2%)、喫煙中に寝てしまい火のついたたばこ又は火種が布団等に接触した「寝たばこ」及び、火のついたたばこを投げ捨てた「吸殻投棄」が8件(同13.8%)となっている。

### (5) ストーブ(全火災の5.2%)

ストーブによる火災は27件で、前年と比較して5件(22.7%)増加した。

発火源別に見ると、灯油ストーブが15件(全ストーブ火災件数の55.6%)で最も多く、次いで、電気ストーブが10件(同37.0%)、薪ストーブが2件(同7.4%)、となっている。

経過を見ると、「輻射を受けて発火する」が7件(全ストーブ火災件数の25.9%)で最も多く、次いで、「可燃物が動いて火源に触れる」が5件(同18.5%)となっている。

#### (6) 火遊び(全火災の1.9%)

火遊びによる火災は10件で、前年と比較して2件(25.0%)増加した。

火災種別を見ると、その他火災が8件(全火遊び火災件数の80.0%)で最も多く、次いで、建物火災が2件(同20.0%)となっている。

曜日別では、日曜日が3件(全火遊び火災件数の30.0%)で最も多く、次いで、金曜日及び土曜日が2件(同20.0%)となっている。

### 4 死傷者発生状況

#### (1) 死者発生状況

死者は18人で、前年と比較して3人(20.0%)増加した。

火災種別を見ると、建物火災が16人(全火災死者数の88.9%)となっている。

出火箇所別を見ると、居室が14人(同77.8%)、浴室が1人(同5.6%)となっている。

死亡に至った経過は、逃げ遅れ(不明を含む。)が13人(全死者数の72.2%)で、自殺行為による死者は5人(同27.8%)発生している。

性別では、男性が10人(同55.6%)、女性が8人(同44.4%)となっている。

年齢別を見ると、65歳以上の高齢者が7人(同38.9%)となっている。

#### (2) 負傷者発生状況

負傷者は84人で、前年と比較して18人(17.6%)減少した。

経過を見ると、「初期消火時」が24人(全負傷者数の28.6%)で最も多く、次いで、「避難時」が21人(同25.0%)となっている。

性別を見ると、男性が45人(同53.6%)、女性が39人(同46.4%)となっている。

### 5 初期消火状況

初期消火の実施件数は、332件(全火災件数の64.2%)で、初期消火が有効であったものは242件(全初期消火実施件数の72.9%)、初期消火が無効であったものは90件(同27.1%)となっている。

初期消火に使用した消火器具は、「水をかけた」が139件(同41.9%)で最も多く、次いで、「粉末消火器」が129件(同38.9%)、「衣類・寝具等をかけた」が21件(同6.3%)となっている。

また、初期消火の未実施件数は、185件(全火災件数の35.8%)となっている。

初期消火を実施しなかった理由は、「通報優先」が32件(全初期消火未実施件数の17.3%)で最も多く、次いで、「施錠していた」が15件(同8.1%)、「危険を感じたため」が13件(同7.0%)となっている。

# I 総 括

## 火 災 発 生 状 況

### 1-1 概況

各年・月中

年月次	総		火災種別 <sup>1)</sup>										死者数		負傷者数	焼損棟数	り災世帯数	り災人員	焼損面積		損害額 (千円)	出火率 <sup>2)</sup>	
	数	爆発	建 物				林野	車両	船舶・航空機	その他		逃げ遅れ	高齢者	建物床 (㎡)					林野 (a)				
			全焼	半焼	部分焼	ぼや				野火													
平成 23年	633	3	410	21	21	121	247	-	111	-	112	12	9	5	2	104	458	308	735	6,209	-	423,722	3.3
24年	577	1	390	23	19	128	220	1	87	-	99	21	11	7	3	113	426	347	720	7,384	20	621,415	3.0
25年	539	6	338	15	23	91	209	-	111	1	89	14	12	8	3	73	378	317	610	5,720	0	499,168	2.8
26年	545	1	338	27	22	96	193	1	97	-	109	29	23	19	9	82	406	281	530	6,737	0	640,465	2.8
27年	546	-	355	22	23	90	220	-	105	-	86	14	15	13	6	102	414	296	578	5,435	-	336,562	2.8
<b>28年</b>	<b>517</b>	<b>4</b>	<b>340</b>	<b>15</b>	<b>20</b>	<b>97</b>	<b>208</b>	<b>1</b>	<b>109</b>	<b>-</b>	<b>67</b>	<b>8</b>	<b>18</b>	<b>13</b>	<b>7</b>	<b>84</b>	<b>393</b>	<b>254</b>	<b>491</b>	<b>6,533</b>	<b>-</b>	<b>450,240</b>	<b>2.7</b>
28年 1月	35	-	23	1	-	8	14	-	10	-	2	-	1	1	-	6	29	15	31	261	-	23,357	-
2月	36	-	29	1	2	9	17	-	6	-	1	-	2	1	1	6	31	26	46	1,168	-	52,187	-
3月	51	-	36	3	6	13	14	-	7	-	8	1	1	1	-	11	43	39	65	1,768	-	114,402	-
4月	50	-	31	1	1	11	18	-	10	-	9	3	1	-	-	7	41	24	47	347	-	27,006	-
5月	60	-	36	3	-	4	29	1	13	-	10	4	1	1	1	3	46	19	31	843	0	29,867	-
6月	37	-	25	-	4	6	15	-	9	-	3	-	2	1	-	3	26	18	42	267	-	67,117	-
7月	41	-	23	2	-	8	13	-	8	-	10	-	-	-	-	8	23	11	22	189	-	11,709	-
8月	38	-	28	-	1	8	19	-	5	-	5	-	-	-	-	7	29	19	37	305	-	16,045	-
9月	46	2	31	-	1	9	21	-	9	-	6	-	1	-	-	11	30	20	49	212	-	24,523	-
10月	40	1	23	1	3	6	13	-	9	-	8	-	2	2	1	8	27	18	34	244	-	13,005	-
11月	49	-	34	3	-	9	22	-	12	-	3	-	5	5	3	12	47	28	56	562	-	55,394	-
12月	34	1	21	-	2	6	13	-	11	-	2	-	2	1	1	2	21	17	31	367	-	15,628	-

注:1) 爆発は、建物の場合はぼやに、建物以外はそれぞれの種別を含む。

注:2) 出火率とは、人口1万人当りの火災件数を示す。

1-2 区别火灾件数

各年・月中

年月次	全市	中央	北	東	白石	厚別	豊平	清田	南	西	手稲
平成23年	633	83	116	89	70	22	79	31	50	53	40
24年	577	99	84	93	65	28	57	37	49	37	28
25年	539	88	88	75	48	22	58	24	50	50	36
26年	545	80	94	66	80	31	43	35	42	46	28
27年	546	80	87	89	57	36	51	35	29	52	30
<b>28年</b>	<b>517</b>	<b>100</b>	<b>84</b>	<b>70</b>	<b>65</b>	<b>32</b>	<b>36</b>	<b>25</b>	<b>33</b>	<b>47</b>	<b>25</b>
28年 1月	35	6	3	7	8	-	3	3	1	1	3
2月	36	9	7	3	1	2	6	2	3	1	2
3月	51	7	10	9	8	3	1	3	3	5	2
4月	50	9	8	6	7	3	2	1	3	10	1
5月	60	18	11	6	6	5	5	1	1	5	2
6月	37	3	7	4	8	2	5	2	1	4	1
7月	41	7	6	5	4	5	3	2	6	2	1
8月	38	12	3	8	4	-	1	2	2	4	2
9月	46	5	10	4	8	3	4	5	2	4	1
10月	40	7	7	6	5	3	1	-	1	4	6
11月	49	11	5	7	5	3	2	3	4	5	4
12月	34	6	7	5	1	3	3	1	6	2	-

1-3 原因別火災件数

各年・月中

年月次	出 火 原 因																		
	放火（疑いを含む。）	こんろ	たばこ	火遊び	ストーブ	電気配線	電気機器	電気装置	配線器具	排気管	マッチ・ライター	溶接等	灯火	焼却炉	たき火	その他の電気	その他	不明	
平成 23年	633	154	107	53	22	37	27	16	7	19	7	7	3	7	2	6	17	100	42
24年	577	118	87	48	21	30	19	11	9	22	11	7	8	7	7	5	16	121	30
25年	539	106	96	47	11	30	15	6	4	20	8	5	3	15	-	5	21	111	36
26年	545	82	74	64	12	40	20	10	6	16	9	7	5	9	8	10	16	112	45
27年	546	92	94	44	8	22	14	10	3	20	16	8	7	10	9	7	18	115	49
<b>28年</b>	<b>517</b>	<b>73</b>	<b>76</b>	<b>58</b>	<b>10</b>	<b>27</b>	<b>23</b>	<b>9</b>	<b>9</b>	<b>14</b>	<b>11</b>	<b>6</b>	<b>6</b>	<b>6</b>	<b>5</b>	<b>2</b>	<b>22</b>	<b>120</b>	<b>40</b>
28年 1月	35	2	6	3	-	2	2	1	1	1	-	-	-	1	-	-	1	12	3
2月	36	4	5	6	-	4	2	2	-	1	3	-	-	-	-	-	2	4	3
3月	51	4	10	5	3	3	2	-	-	3	2	1	3	1	-	-	4	4	6
4月	50	8	8	4	2	2	1	1	-	1	-	1	1	1	2	2	1	10	5
5月	60	9	6	10	2	1	1	1	2	2	-	-	-	2	-	-	2	18	4
6月	37	8	7	6	1	-	1	-	-	-	2	-	-	-	-	-	1	8	3
7月	41	8	11	4	-	-	2	1	-	-	-	-	-	1	-	-	2	10	2
8月	38	9	8	3	1	-	2	1	3	-	1	-	-	2	-	-	-	5	3
9月	46	9	8	4	-	1	4	1	-	-	-	2	2	-	-	-	1	13	1
10月	40	6	2	4	1	4	2	1	1	1	2	1	-	-	-	-	4	6	5
11月	49	4	5	5	-	5	2	-	1	4	1	1	-	1	-	-	1	16	3
12月	34	2	-	4	-	5	2	-	1	1	-	-	-	-	-	-	3	14	2

1-4 覚知別火災件数

各年中

年次	火災件数											焼損棟数				焼損面積		損害額 (千円)	
	建 物				林野	車両	船舶・航空機	その他		全焼	半焼	部分焼	ぼや	建物床 (㎡)	林野 (a)				
	全焼	半焼	部分焼	ぼや				野火											
	<b>総数</b>																		
平成 23年	633	410	21	21	121	247	-	111	-	112	12	458	39	23	142	254	6,209	-	423,722
24年	577	390	23	19	128	220	1	87	-	99	21	426	26	19	160	221	7,384	20	621,415
25年	539	338	15	23	91	209	-	111	1	89	14	378	18	24	120	216	5,720	0	499,168
26年	545	338	27	22	96	193	1	97	-	109	29	406	32	24	144	206	6,737	0	640,465
27年	546	355	22	23	90	220	-	105	-	86	14	414	34	27	121	232	5,435	-	336,562
<b>28年</b>	<b>517</b>	<b>340</b>	<b>15</b>	<b>20</b>	<b>97</b>	<b>208</b>	<b>1</b>	<b>109</b>	<b>-</b>	<b>67</b>	<b>8</b>	<b>393</b>	<b>26</b>	<b>25</b>	<b>129</b>	<b>213</b>	<b>6,533</b>	<b>-</b>	<b>450,240</b>
	<b>火災報知専用電話</b>																		
平成 23年	508	347	20	18	113	196	-	94	-	67	8	394	38	20	133	203	5,678	-	396,118
24年	456	328	22	18	121	167	1	66	-	61	18	366	25	18	153	170	6,993	20	589,715
25年	428	279	15	23	81	160	-	98	1	50	12	319	18	24	110	167	5,698	0	488,084
26年	436	274	27	20	91	136	1	86	-	75	25	340	32	22	139	147	6,541	0	615,661
27年	437	288	22	20	81	165	-	93	-	56	13	347	34	24	112	177	5,276	-	320,209
<b>28年</b>	<b>430</b>	<b>283</b>	<b>11</b>	<b>19</b>	<b>91</b>	<b>162</b>	<b>1</b>	<b>99</b>	<b>-</b>	<b>47</b>	<b>7</b>	<b>332</b>	<b>19</b>	<b>23</b>	<b>121</b>	<b>169</b>	<b>5,459</b>	<b>-</b>	<b>349,956</b>
	<b>加入電話</b>																		
平成 23年	6	4	-	-	-	4	-	1	-	1	-	4	-	-	-	4	-	-	68
24年	10	8	-	-	2	6	-	-	-	2	1	8	-	-	2	6	12	-	2,758
25年	16	13	-	-	3	10	-	1	-	2	-	13	-	-	3	10	12	-	2,280
26年	10	5	-	-	-	5	-	2	-	3	1	5	-	-	-	5	-	-	72
27年	13	9	-	-	-	9	-	3	-	1	-	9	-	-	-	9	-	-	176
<b>28年</b>	<b>13</b>	<b>11</b>	<b>1</b>	<b>-</b>	<b>3</b>	<b>7</b>	<b>-</b>	<b>1</b>	<b>-</b>	<b>1</b>	<b>-</b>	<b>12</b>	<b>1</b>	<b>1</b>	<b>4</b>	<b>6</b>	<b>524</b>	<b>-</b>	<b>37,721</b>
	<b>警察電話</b>																		
平成 23年	64	28	-	3	7	18	-	6	-	30	2	29	-	3	8	18	459	-	24,061
24年	56	22	1	1	2	18	-	9	-	25	1	21	1	1	2	17	379	-	28,192
25年	36	9	-	-	3	6	-	5	-	22	2	9	-	-	3	6	7	-	1,271
26年	35	19	-	2	4	13	-	3	-	13	3	20	-	2	4	14	196	-	20,660
27年	39	19	-	2	4	13	-	4	-	16	1	19	-	2	4	13	133	-	10,709
<b>28年</b>	<b>37</b>	<b>16</b>	<b>2</b>	<b>1</b>	<b>2</b>	<b>11</b>	<b>-</b>	<b>8</b>	<b>-</b>	<b>13</b>	<b>1</b>	<b>21</b>	<b>5</b>	<b>1</b>	<b>3</b>	<b>12</b>	<b>545</b>	<b>-</b>	<b>61,374</b>

年次	火災件数										焼損棟数				焼損面積		損害額 (千円)	
	建 物				林野	車両	船舶・航空機	その他		全焼	半焼	部分焼	ぼや	建物床 (㎡)	林野 (a)			
	全焼	半焼	部分焼	ぼや				野火										
					全焼	半焼	部分焼		ぼや									
<b>駆け付け通報</b>																		
平成 23年	10	1	-	-	-	1	-	7	2	-	1	-	-	-	1	-	-	-
24年	9	-	-	-	-	-	-	7	2	-	-	-	-	-	-	-	-	563
25年	9	-	-	-	-	-	-	7	2	-	-	-	-	-	-	-	-	563
26年	4	1	-	-	-	1	-	2	-	1	-	-	-	1	-	-	-	3,500
27年	4	-	-	-	-	-	-	3	-	1	-	-	-	-	-	-	-	-
<b>28年</b>	<b>1</b>	<b>1</b>	<b>-</b>	<b>-</b>	<b>-</b>	<b>1</b>	<b>-</b>	<b>-</b>	<b>-</b>	<b>-</b>	<b>1</b>	<b>-</b>	<b>-</b>	<b>-</b>	<b>1</b>	<b>-</b>	<b>-</b>	<b>-</b>
<b>事後聞知</b>																		
平成 23年	44	30	1	-	1	28	-	2	12	2	30	1	-	1	28	72	-	3,475
24年	45	31	-	-	3	28	-	5	9	1	30	-	-	3	27	-	-	204
25年	52	36	-	-	3	33	-	2	-	14	-	36	-	-	3	33	3	7,509
26年	53	34	-	-	-	34	-	3	-	16	-	35	-	-	-	35	-	281
27年	46	36	-	1	4	31	-	1	-	9	-	36	-	1	4	31	25	5,417
<b>28年</b>	<b>27</b>	<b>23</b>	<b>1</b>	<b>-</b>	<b>1</b>	<b>21</b>	<b>-</b>	<b>-</b>	<b>4</b>	<b>-</b>	<b>21</b>	<b>1</b>	<b>-</b>	<b>1</b>	<b>19</b>	<b>5</b>	<b>-</b>	<b>583</b>
<b>その他</b>																		
平成 23年	1	-	-	-	-	-	-	1	-	-	-	-	-	-	-	-	-	-
24年	1	1	-	-	-	1	-	-	-	-	1	-	-	-	1	-	-	-
25年	2	1	-	-	1	-	-	1	-	-	1	-	-	1	-	-	-	24
26年	7	5	-	-	1	4	-	1	-	1	-	5	-	-	1	4	-	291
27年	7	3	-	-	1	2	-	1	-	3	-	3	-	-	1	2	1	51
<b>28年</b>	<b>9</b>	<b>6</b>	<b>-</b>	<b>-</b>	<b>-</b>	<b>6</b>	<b>-</b>	<b>1</b>	<b>-</b>	<b>2</b>	<b>-</b>	<b>6</b>	<b>-</b>	<b>-</b>	<b>6</b>	<b>-</b>	<b>-</b>	<b>606</b>

1-5 時間別火災件数

平成28年中

時間	火災件数										死傷者数			焼損面積		損害額 (千円)
	建物						林野	車両	船舶・航空機	その他	死者	自殺	負傷者	建物床 (㎡)	林野 (a)	
	全焼	半焼	部分焼	ぼや												
<b>総数</b>	<b>517</b>	<b>340</b>	<b>15</b>	<b>20</b>	<b>97</b>	<b>208</b>	<b>1</b>	<b>109</b>	<b>-</b>	<b>67</b>	<b>18</b>	<b>5</b>	<b>84</b>	<b>6,533</b>	<b>-</b>	<b>450,240</b>
<b>昼間計</b>	<b>300</b>	<b>175</b>	<b>6</b>	<b>14</b>	<b>53</b>	<b>102</b>	<b>1</b>	<b>88</b>	<b>-</b>	<b>36</b>	<b>6</b>	<b>2</b>	<b>44</b>	<b>3,031</b>	<b>-</b>	<b>199,569</b>
6～7時	11	8	1	-	2	5	-	3	-	-	-	-	-	422	-	3,249
7～8	24	19	-	3	6	10	-	5	-	-	1	-	7	291	-	38,519
8～9	16	11	-	1	3	7	-	2	-	3	1	-	2	94	-	6,600
9～10	38	10	-	1	1	8	-	25	-	3	-	-	4	76	-	299
10～11	42	21	1	3	4	13	-	19	-	2	1	-	8	172	-	12,011
11～12	25	17	1	1	7	8	-	5	-	3	-	-	2	607	-	38,708
12～13	25	18	1	1	7	9	-	3	-	4	1	-	4	315	-	19,902
13～14	14	11	-	1	3	7	-	2	-	1	-	-	-	52	-	13,593
14～15	40	20	-	2	9	9	-	10	-	10	2	2	2	436	-	32,278
15～16	25	18	-	1	5	12	-	4	-	3	-	-	6	116	-	10,601
16～17	19	10	1	-	1	8	1	4	-	4	-	-	-	383	-	21,611
17～18	21	12	1	-	5	6	-	6	-	3	-	-	9	67	-	2,198
<b>夜間計</b>	<b>200</b>	<b>152</b>	<b>7</b>	<b>6</b>	<b>44</b>	<b>95</b>	<b>-</b>	<b>21</b>	<b>-</b>	<b>27</b>	<b>12</b>	<b>3</b>	<b>40</b>	<b>3,002</b>	<b>-</b>	<b>215,187</b>
18～19	29	21	-	-	4	17	-	3	-	5	-	-	5	37	-	3,954
19～20	25	16	1	-	3	12	-	5	-	4	-	-	2	86	-	2,280
20～21	16	13	-	1	3	9	-	1	-	2	1	-	5	159	-	5,585
21～22	15	12	-	-	4	8	-	1	-	2	1	1	4	13	-	1,167
22～23	20	16	-	1	5	10	-	1	-	3	-	-	1	79	-	10,022
23～0	12	9	1	-	2	6	-	2	-	1	1	1	3	1,041	-	37,313
0～1	16	10	1	-	3	6	-	2	-	4	1	-	5	133	-	8,033
1～2	14	13	-	1	7	5	-	-	-	1	1	-	4	109	-	6,292
2～3	13	10	-	-	6	4	-	-	-	3	-	-	6	105	-	6,802
3～4	15	11	1	1	3	6	-	3	-	1	1	-	2	441	-	39,184
4～5	13	11	1	1	2	7	-	1	-	1	1	-	-	416	-	73,732
5～6	12	10	2	1	2	5	-	2	-	-	5	1	3	383	-	20,823
<b>不明</b>	<b>17</b>	<b>13</b>	<b>2</b>	<b>-</b>	<b>-</b>	<b>11</b>	<b>-</b>	<b>-</b>	<b>-</b>	<b>4</b>	<b>-</b>	<b>-</b>	<b>-</b>	<b>500</b>	<b>-</b>	<b>35,484</b>



## Ⅱ 火災種別による発生状況

### 建 物 火 災

#### 2-1 概況

各年・月中

年月次	火災件数			焼損床面積(m <sup>2</sup> )			損害額(千円)			死者数			負傷者数	
	総数	建物 火災	1) 割合 (%)	総数	建物火災	1件あた りの焼損 床面積 (m <sup>2</sup> )	総数	建物火災	1件あた りの損 害額 (千円)	総数	建物火災		総数	建物 火災
											逃げ 遅れ			
平成 23年	633	410	<b>64.8</b>	6,209	6,209	<b>15.1</b>	423,722	398,247	<b>971</b>	9	9	5	104	95
24年	577	390	<b>67.6</b>	7,384	7,384	<b>18.9</b>	621,415	609,545	<b>1,563</b>	11	9	6	113	109
25年	539	338	<b>62.7</b>	5,720	5,720	<b>16.9</b>	499,168	483,401	<b>1,430</b>	12	11	8	73	70
26年	545	338	<b>62.0</b>	6,737	6,737	<b>19.9</b>	640,465	631,316	<b>1,868</b>	23	21	19	82	79
27年	546	355	<b>65.0</b>	5,435	5,435	<b>15.3</b>	336,562	326,474	<b>920</b>	15	14	13	102	97
<b>28年</b>	<b>517</b>	<b>340</b>	<b>65.8</b>	<b>6,505</b>	<b>6,505</b>	<b>19.1</b>	<b>450,240</b>	<b>429,892</b>	<b>1,264</b>	<b>18</b>	<b>16</b>	<b>13</b>	<b>84</b>	<b>80</b>
28年 1月	35	23	65.7	261	261	11.3	23,357	20,328	884	1	1	1	6	6
2月	36	29	80.6	1,168	1,168	40.3	52,187	51,502	1,776	2	1	1	6	6
3月	51	36	70.6	1,768	1,768	49.1	114,402	111,862	3,107	1	1	1	11	9
4月	50	31	62.0	319	319	10.3	27,006	26,715	862	1	-	-	7	7
5月	60	36	60.0	843	843	23.4	29,867	28,643	796	1	1	1	3	3
6月	37	25	67.6	267	267	10.7	67,117	66,209	2,648	2	2	1	3	3
7月	41	23	56.1	189	189	8.2	11,709	11,512	501	-	-	-	8	7
8月	38	28	73.7	305	305	10.9	16,045	15,332	548	-	-	-	7	7
9月	46	31	67.4	212	212	6.8	24,523	23,519	759	1	1	-	11	10
10月	40	23	57.5	244	244	10.6	13,005	10,788	469	2	2	2	8	8
11月	49	34	69.4	562	562	16.5	55,394	48,239	1,419	5	5	5	12	12
12月	34	21	61.8	367	367	17.5	15,628	15,243	726	2	2	1	2	2

注:1) 総数に対する建物火災件数の割合を示す。

2-2 原因別発生状況

各年・月中

年月次	総数	こんろ		放火 (疑い含む)		たばこ		ストーブ		火遊び		その他	
		件数	構成比 (%)	件数	構成比 (%)	件数	構成比 (%)	件数	構成比 (%)	件数	構成比 (%)	件数	構成比 (%)
平成 23年	410	107	26.1	85	20.7	39	9.5	37	9.0	8	2.0	134	32.7
24年	390	86	22.1	78	20.0	32	8.2	30	7.7	7	1.8	157	40.3
25年	338	95	28.1	57	16.9	38	11.2	30	8.9	16	4.7	102	30.2
26年	338	72	21.3	45	13.3	41	12.1	39	11.5	2	0.6	139	41.1
27年	355	93	26.2	45	12.7	36	10.1	22	6.2	6	1.7	153	43.1
<b>28年</b>	<b>340</b>	<b>75</b>	<b>22.1</b>	<b>44</b>	<b>12.9</b>	<b>48</b>	<b>14.1</b>	<b>27</b>	<b>7.9</b>	<b>2</b>	<b>0.6</b>	<b>144</b>	<b>42.4</b>
28年 1月	23	6	26.1	1	4.3	3	13.0	2	8.7	-	-	11	47.8
2月	29	5	17.2	3	10.3	6	20.7	4	13.8	-	-	11	37.9
3月	36	10	27.8	1	2.8	4	11.1	3	8.3	1	2.8	17	47.2
4月	31	8	25.8	5	16.1	4	12.9	2	6.5	-	-	12	38.7
5月	36	6	16.7	7	19.4	9	25.0	1	2.8	-	-	13	36.1
6月	25	7	28.0	7	28.0	4	16.0	-	-	-	-	7	28.0
7月	23	10	43.5	3	13.0	3	13.0	-	-	-	-	7	30.4
8月	28	8	28.6	7	25.0	2	7.1	-	-	1	3.6	10	35.7
9月	31	8	25.8	4	12.9	3	9.7	1	3.2	-	-	15	48.4
10月	23	2	8.7	2	8.7	1	4.3	4	17.4	-	-	14	60.9
11月	34	5	14.7	3	8.8	5	14.7	5	14.7	-	-	16	47.1
12月	21	-	-	1	4.8	4	19.0	5	23.8	-	-	11	52.4

注) 構成比は、総数に対する各原因別件数の割合を示す。

2-3 住宅火災(火災報告四半期報の区分による。)

2-3-1 概況

各年中

年次	建物火災																焼損床面積 (㎡)	損害額 (千円)
	住宅火災														人員	死者数		
	占める割合に (%)	火災種別				世帯数		逃げ遅れ	高齢者	負傷者数								
		全焼	半焼	部分焼	ぼや	全損	小半損											
平成 23年	410	282	68.8	10	15	82	175	17	243	534	7	5	2	66	2,654	207,509		
24年	390	239	61.3	13	14	74	138	17	245	561	8	5	2	59	2,705	264,871		
25年	338	226	66.9	10	17	62	137	21	240	475	11	8	3	57	2,634	245,978		
26年	338	219	64.8	14	13	72	120	25	237	494	20	18	9	57	2,964	269,468		
27年	355	236	66.5	12	20	61	143	19	227	477	14	13	6	77	2,964	242,991		
<b>28年</b>	<b>340</b>	<b>202</b>	<b>59.4</b>	<b>7</b>	<b>13</b>	<b>63</b>	<b>119</b>	<b>22</b>	<b>204</b>	<b>437</b>	<b>16</b>	<b>13</b>	<b>7</b>	<b>55</b>	<b>2,350</b>	<b>161,482</b>		
一般住宅	...	68	...	7	10	17	34	8	64	188	10	8	5	23	1,481	92,372		
併用住宅	...	5	...	-	1	2	2	-	7	18	1	-	-	-	189	22,248		
共同住宅	...	129	...	-	2	44	83	14	133	231	5	5	2	32	680	46,862		

2-3-2 原因別発生状況

各年中

年次	総数	こんろ	放火	たばこ	ストーブ	灯火	配線器具	電気機器	電気配線	火遊び	その他
平成 23年	282	82	51	31	28	4	13	8	11	4	50
24年	239	64	50	23	21	6	12	4	6	6	47
25年	226	74	35	27	24	14	5	4	3	3	37
26年	219	53	30	33	30	7	7	4	8	1	46
27年	236	68	34	33	18	9	7	3	5	5	54
<b>28年</b>	<b>202</b>	<b>46</b>	<b>27</b>	<b>37</b>	<b>19</b>	<b>5</b>	<b>6</b>	<b>3</b>	<b>11</b>	<b>2</b>	<b>46</b>

2-3-3 出火箇所別発生状況

各年中

年次	住居を主とする室、部分								玄関	台所	階段室	洗面・脱衣所	浴室	車庫	物置	屋根裏・天井裏	壁内	空室	空家	その他
	居間	洋室	和室	寝室	子供部屋	押入	他の居室													
平成 23年	104	48	7	7	27	3	3	9	14	83	7	4	3	9	9	7	3	-	-	39
24年	100	41	12	7	17	7	6	10	12	69	1	5	1	13	12	3	4	1	-	18
25年	98	59	4	9	17	4	-	5	10	72	3	2	1	6	4	4	-	-	-	26
26年	88	49	4	8	18	2	1	6	4	55	4	7	5	3	10	4	4	3	-	32
27年	114	67	6	13	15	3	4	6	11	60	3	6	1	12	1	1	2	-	2	23
<b>28年</b>	<b>97</b>	<b>58</b>	<b>8</b>	<b>8</b>	<b>16</b>	<b>3</b>	<b>2</b>	<b>2</b>	<b>9</b>	<b>47</b>	<b>3</b>	<b>1</b>	<b>3</b>	<b>4</b>	<b>4</b>	<b>3</b>	<b>2</b>	<b>1</b>	<b>-</b>	<b>28</b>

2-3-4 高齢者世帯(65歳以上のみの世帯)における火災発生状況

各年中

年次	建物火災														
	住宅火災														
	高齢者世帯										死者数		負傷者数	焼損床面積 (㎡)	損害額 (千円)
	占住宅火災割合 (%)	火災種別				逃げ遅れ									
全焼		半焼	部分焼	ぼや											
平成 23年	410	282	39	13.8	2	6	11	20	2	1	16	605	48,508		
24年	390	239	38	15.9	3	6	9	20	3	2	13	684	47,425		
25年	338	226	30	13.3	1	6	5	18	3	3	5	428	40,932		
26年	338	219	37	16.9	-	5	14	18	6	5	12	539	47,865		
27年	355	236	56	23.7	2	2	17	35	4	4	23	651	45,995		
<b>28年</b>	<b>340</b>	<b>202</b>	<b>28</b>	<b>13.9</b>	<b>2</b>	<b>-</b>	<b>10</b>	<b>16</b>	<b>4</b>	<b>4</b>	<b>5</b>	<b>295</b>	<b>10,770</b>		

2-3-5 高齢者世帯(65歳以上のみの世帯)における原因別発生状況

各年中

年次	こんろ	ストーブ	灯火	たばこ	放火	電気配線	ライター等	配線器具	電気機器	その他
平成 23年	11	3	-	6	5	2	-	3	-	9
24年	11	2	2	5	5	2	-	1	2	8
25年	10	6	3	2	1	1	1	1	1	4
26年	8	9	2	4	4	-	1	4	-	5
27年	19	8	2	9	1	3	1	1	-	12
<b>28年</b>	<b>6</b>	<b>2</b>	<b>1</b>	<b>8</b>	<b>1</b>	<b>1</b>	<b>1</b>	<b>-</b>	<b>-</b>	<b>8</b>

2-4 住宅用火災警報器の設置を要する建物

2-4-1 火災種別

各年中

年次	建物火災																
	住宅用火災警報器の設置を要する建物																
	火災種別																
	全焼			半焼			部分焼			ぼや							
	設置有	設置無	不明	設置有	設置無	不明	設置有	設置無	不明	設置有	設置無	不明	設置有	設置無	不明		
平成 23年	410	126	37	89	11	-	8	3	3	10	-	11	34	2	23	37	6
24年	390	116	47	69	13	1	7	1	2	7	-	12	25	6	32	30	6
25年	338	98	46	52	13	1	4	-	2	13	3	12	15	4	31	20	6
26年	338	81	34	47	7	1	4	-	1	10	-	7	16	2	25	17	5
27年	355	95	32	63	7	-	10	-	-	14	1	9	15	1	23	24	5
<b>28年</b>	<b>340</b>	<b>79</b>	<b>25</b>	<b>54</b>	<b>12</b>	<b>3</b>	<b>4</b>	<b>3</b>	<b>2</b>	<b>9</b>	<b>-</b>	<b>7</b>	<b>20</b>	<b>6</b>	<b>13</b>	<b>21</b>	<b>3</b>

2-4-2 死傷者・損害

各年中

年次	住宅用火災警報器の設置を要する建物の死傷者数・損害																	
	死者数									負傷者数			焼損床面積 (㎡)			損害額 (千円)		
	逃げ遅れ																	
				高齢者														
	設置有	設置無	不明	設置有	設置無	不明	設置有	設置無	不明	設置有	設置無	不明	設置有	設置無	不明	設置有	設置無	不明
平成 23年	3	2	...	2	2	...	1	1	...	12	23	...	295	1,617	167	23,517	146,418	14,537
24年	2	3	-	2	1	-	-	1	-	7	23	3	273	1,442	170	25,550	129,760	17,062
25年	1	3	1	1	3	1	-	1	-	8	15	2	277	1,337	330	50,676	112,142	17,761
26年	3	7	-	3	6	-	3	2	-	5	11	1	281	1,233	35	28,093	112,378	1,470
27年	1	9	-	1	9	-	1	3	-	7	19	1	37	1,839	29	3,431	173,100	12,032
<b>28年</b>	<b>1</b>	<b>12</b>	<b>5</b>	<b>1</b>	<b>9</b>	<b>5</b>	<b>-</b>	<b>5</b>	<b>4</b>	<b>10</b>	<b>13</b>	<b>2</b>	<b>1,113</b>	<b>1,107</b>	<b>470</b>	<b>92,099</b>	<b>62,511</b>	<b>24,581</b>

注) 死者数及び負傷者数の設置不明は、平成24年から集計を開始している。  
不明は設置無の内数として計上している。

2-5 指定対象物別(付属する別棟を含む。)

2-5-1 概況

各項目とも防火管理者を必要とする防火対象物(A級)を内数で表示した。

各年中

年次 及び 項別	指定対象物火災										死者				負傷者		焼損床面積 (㎡)		損害額 (千円)			
	A級	全焼	A級	半焼	A級	部分焼	A級	ぼや	A級	A級	逃げ遅れ	A級	高齢者	A級	A級	A級	A級	A級				
平成 23年	265	123	1	-	2	2	77	37	185	84	4	2	3	2	1	1	51	23	1,373	592	120,438	64,169
24年	253	140	2	-	4	-	81	39	166	101	5	-	4	-	-	-	75	47	3,476	417	453,919	185,087
25年	232	94	2	-	6	-	64	29	160	65	7	1	6	1	2	-	46	12	2,957	365	231,303	53,071
26年	234	114	7	1	3	-	75	25	149	88	13	5	12	5	6	1	63	39	3,921	1,339	401,671	220,504
27年	247	130	1	-	1	-	65	24	180	106	5	-	4	-	1	-	63	29	2,193	226	89,657	17,315
<b>28年</b>	<b>239</b>	<b>96</b>	<b>4</b>	<b>-</b>	<b>4</b>	<b>2</b>	<b>71</b>	<b>21</b>	<b>160</b>	<b>73</b>	<b>4</b>	<b>-</b>	<b>4</b>	<b>-</b>	<b>2</b>	<b>-</b>	<b>53</b>	<b>19</b>	<b>3,096</b>	<b>630</b>	<b>236,878</b>	<b>43,549</b>
1イ	-	-	-	-	-	-	-	-	-	-	-	-	-	-	-	-	-	-	-	-	-	-
1ロ	-	-	-	-	-	-	-	-	-	-	-	-	-	-	-	-	-	-	-	-	-	-
2イ	-	-	-	-	-	-	-	-	-	-	-	-	-	-	-	-	-	-	-	-	-	-
2ロ	3	3	-	-	-	-	-	-	3	3	-	-	-	-	-	-	-	-	-	-	76	76
2ハ	-	-	-	-	-	-	-	-	-	-	-	-	-	-	-	-	-	-	-	-	-	-
2ニ	-	-	-	-	-	-	-	-	-	-	-	-	-	-	-	-	-	-	-	-	-	-
3イ	-	-	-	-	-	-	-	-	-	-	-	-	-	-	-	-	-	-	-	-	-	-
3ロ	15	11	-	-	2	2	6	4	7	5	-	-	-	-	-	3	3	354	354	15,669	15,528	
4	2	1	-	-	-	-	1	1	1	-	-	-	-	-	-	-	-	-	-	-	872	872
5イ	1	1	-	-	-	-	1	1	-	-	-	-	-	-	-	-	-	-	-	-	-	-
5ロ	123	25	-	-	1	-	41	6	81	19	4	-	4	-	2	-	32	3	625	133	44,958	7,257
6イ	2	2	-	-	-	-	-	-	2	2	-	-	-	-	-	-	-	-	-	-	55	55
6ロ	2	2	-	-	-	-	1	1	1	1	-	-	-	-	-	2	2	-	-	-	405	405
6ハ	3	1	-	-	-	-	-	-	3	1	-	-	-	-	-	-	-	-	-	-	5,675	5,674
6ニ	-	-	-	-	-	-	-	-	-	-	-	-	-	-	-	-	-	-	-	-	-	-
7	2	2	-	-	-	-	1	1	1	1	-	-	-	-	-	-	-	-	6	6	4,839	4,839
8	-	-	-	-	-	-	-	-	-	-	-	-	-	-	-	-	-	-	-	-	-	-
9イ	-	-	-	-	-	-	-	-	-	-	-	-	-	-	-	-	-	-	-	-	-	-
9ロ	-	-	-	-	-	-	-	-	-	-	-	-	-	-	-	-	-	-	-	-	-	-
10	1	-	-	-	-	-	-	-	1	-	-	-	-	-	-	-	-	-	-	-	-	-
11	-	-	-	-	-	-	-	-	-	-	-	-	-	-	-	-	-	-	-	-	-	-
12イ	10	1	1	-	-	-	4	-	5	1	-	-	-	-	-	-	-	-	322	-	23,054	-
12ロ	-	-	-	-	-	-	-	-	-	-	-	-	-	-	-	-	-	-	-	-	-	-
13イ	-	-	-	-	-	-	-	-	-	-	-	-	-	-	-	-	-	-	-	-	-	-
13ロ	-	-	-	-	-	-	-	-	-	-	-	-	-	-	-	-	-	-	-	-	-	-
14	2	1	1	-	-	-	-	-	1	1	-	-	-	-	-	-	-	-	392	-	2,026	25
15	7	2	-	-	-	-	2	1	5	1	-	-	-	-	-	-	-	-	39	-	53,813	13
16イ	47	39	-	-	-	-	9	4	38	35	-	-	-	-	-	10	7	69	35	7,649	4,214	
16ロ	18	4	2	-	1	-	5	2	10	2	-	-	-	-	-	6	4	1,289	102	77,780	4,584	
16の2	1	1	-	-	-	-	-	-	1	1	-	-	-	-	-	-	-	-	-	-	7	7
16の3	-	-	-	-	-	-	-	-	-	-	-	-	-	-	-	-	-	-	-	-	-	-
17	-	-	-	-	-	-	-	-	-	-	-	-	-	-	-	-	-	-	-	-	-	-
18	-	-	-	-	-	-	-	-	-	-	-	-	-	-	-	-	-	-	-	-	-	-
19	-	-	-	-	-	-	-	-	-	-	-	-	-	-	-	-	-	-	-	-	-	-
20	-	-	-	-	-	-	-	-	-	-	-	-	-	-	-	-	-	-	-	-	-	-

2-5-2 項別推移(A級)

各年中

年次	総数	1イ	1ロ	2イ	2ロ	2ハ	2ニ	3イ	3ロ	4	5イ	5ロ	6イ	6ロ	6ハ	6ニ	7	8	9イ	9ロ	10	11	12イ	12ロ	13イ	13ロ	14	15	16イ	16ロ	16の2	16の3	17	18			
平成23年	123	-	-	-	-	1	-	-	10	3	3	44	-	3	-	-	4	-	-	-	1	-	1	-	3	-	1	4	39	6	-	-	-	-			
24年	140	1	-	-	1	-	-	-	9	5	2	54	2	1	-	-	1	-	-	1	-	1	2	-	1	-	-	6	46	7	-	-	-	-			
25年	94	-	1	-	-	-	-	-	8	3	-	38	-	-	-	-	3	-	-	-	-	1	2	-	-	-	-	3	33	2	-	-	-	-			
26年	114	-	-	-	1	-	-	-	5	4	1	47	1	2	2	-	1	-	-	-	2	1	3	-	-	-	-	1	36	6	1	-	-	-			
27年	130	-	-	-	1	-	-	-	5	6	1	58	1	1	-	-	4	-	-	-	-	1	2	-	-	-	1	4	35	9	1	-	-	-			
<b>28年</b>	<b>96</b>	-	-	-	<b>3</b>	-	-	-	<b>11</b>	<b>1</b>	<b>1</b>	<b>25</b>	<b>2</b>	<b>2</b>	<b>1</b>	-	<b>2</b>	-	-	-	-	-	-	-	-	-	<b>1</b>	-	-	-	<b>1</b>	<b>2</b>	<b>39</b>	<b>4</b>	<b>1</b>	-	-

2-5-3 項別推移(B級)

各年中

年次	総数	1イ	1ロ	2イ	2ロ	2ハ	2ニ	3イ	3ロ	4	5イ	5ロ	6イ	6ロ	6ハ	6ニ	7	8	9イ	9ロ	10	11	12イ	12ロ	13イ	13ロ	14	15	16イ	16ロ	16の2	16の3	17	18
平成23年	142	-	-	-	-	-	-	-	2	-	-	120	-	-	-	-	-	-	-	-	-	-	6	-	-	-	2	1	3	8	-	-	-	-
24年	113	-	-	-	-	-	-	-	-	1	-	80	-	-	1	-	-	-	-	-	1	-	12	-	-	-	1	1	6	10	-	-	-	-
25年	138	-	-	-	-	-	-	-	2	2	-	98	-	-	2	-	-	-	-	-	1	1	9	-	-	-	4	1	6	12	-	-	-	-
26年	120	-	-	-	-	-	-	-	-	1	-	92	-	-	1	-	-	-	-	-	-	-	6	-	-	-	3	3	8	6	-	-	-	-
27年	117	-	-	-	-	-	-	-	2	-	-	88	-	-	1	-	-	-	-	-	2	-	8	-	-	-	-	2	8	6	-	-	-	-
<b>28年</b>	<b>143</b>	-	-	-	-	-	-	-	<b>4</b>	<b>1</b>	-	<b>98</b>	-	-	<b>2</b>	-	-	-	-	-	<b>1</b>	-	<b>9</b>	-	-	-	<b>1</b>	<b>5</b>	<b>8</b>	<b>14</b>	-	-	-	-

2-5-4 消防用設備等の奏功状況(付属する別棟を含む。)

平成28年中

設備分類	対象物の設置状況									
	設置非該当	設置該当	使用有		使用無				未設置	
			総数	奏功有	総数	使用の要なし	機器停止	他の用具使用		その他
消火設備										
消火器具	17	222	75	52	143	75	-	26	42	4
屋内消火栓	198	41	3	3	33	24	-	5	4	5
スプリンクラー設備	213	26	2	2	20	18	-	-	2	4
水噴霧等	228	11	-	-	11	9	-	1	1	-
屋外消火栓	233	6	-	-	4	4	-	-	-	2
動力消防ポンプ	230	9	-	-	1	1	-	-	-	8
消防用水	234	5	-	-	5	5	-	-	-	-
消火活動上必要な施設										
排煙	228	11	2	2	8	7	-	-	1	1
連結散水	235	4	-	-	2	2	-	-	-	2
連結送水管	183	56	6	5	50	46	-	1	3	-
非常コンセント	213	26	-	-	24	23	-	-	1	2
無線通信補助	237	2	-	-	2	2	-	-	-	-
警報設備										
自動火災報知設備	72	167	94	76	71	51	4	2	14	2
漏電火災警報器	205	34	1	-	33	29	-	-	4	-
非常警報設備等	189	50	7	5	37	33	-	-	4	6
避難設備										
誘導灯等	123	116	17	17	93	93	-	-	-	6
避難器具	165	74	4	2	70	66	-	-	4	-

林 野 火 災

3-1 概況

各年中

年次	火災件数			焼損面積(a)		損害額(千円)	
	総数	林野火災	割合(%) <sup>1)</sup>	林野火災	1件あたりの 焼損面積	林野火災	1件あたり の損害額
平成 23年	633	-	-	-	-	-	-
24年	577	1	0.2	20	-	-	-
25年	539	-	-	-	-	-	-
26年	545	1	0.2	0	-	-	-
27年	546	-	-	-	-	-	-
<b>28年</b>	<b>517</b>	<b>1</b>	<b>0.2</b>	<b>0</b>	-	-	-

注:1) 総数に対する林野火災件数の割合を示す。

3-2 原因別発生状況

各年中

年次	原因別					出火箇所別			
	たき火	たばこ	火入れ	火遊び	その他	天然林	人工林	原野 牧野	道路 空地等
平成 23年	-	-	-	-	-	-	-	-	-
24年	1	-	-	-	-	1	-	-	-
25年	-	-	-	-	-	-	-	-	-
26年	1	-	-	-	-	-	-	-	1
27年	-	-	-	-	-	-	-	-	-
<b>28年</b>	-	-	-	-	<b>1</b>	<b>1</b>	-	-	-

船舶・航空機火災

4-1 概況

各年中

年次	火災件数			損害額		原因別		区分別	
	総数	船舶火災	割合(%) <sup>1)</sup>	船舶火災	1件あたり の損害額	不明	その他	プレジャーボート	その他
平成 23年	633	-	-	-	-	-	-	-	-
24年	577	-	-	-	-	-	-	-	-
25年	539	1	0.2	-	-	1	-	1	-
26年	545	-	-	-	-	-	-	-	-
27年	546	-	-	-	-	-	-	-	-
<b>28年</b>	<b>517</b>	-	-	-	-	-	-	-	-

注:1) 総数に対する船舶火災件数の割合を示す。



車 両 火 災

5-1 概況

各年・月中

年月次	火災件数			損害額(千円)			死者数			負傷者数		用途別		
	総数	車両火災	1) 割合 (%)	総数	車両火災	1件あ たりの 損害 額 (千円)	総数	車両 火災	逃げ 遅れ	総数	車両 火災	乗用車	ごみ 収集車	その他
平成 23年	633	111	17.5	423,722	25,005	225	9	-	-	104	2	35	58	18
24年	577	87	15.1	621,415	5,801	67	11	-	-	113	1	28	46	13
25年	539	111	20.6	499,168	15,236	137	12	-	-	73	2	30	59	22
26年	545	97	17.8	640,465	8,527	88	23	-	-	82	1	28	54	15
27年	546	105	19.2	336,562	8,914	85	15	-	-	102	3	30	58	17
<b>28年</b>	<b>517</b>	<b>109</b>	<b>21.1</b>	<b>450,240</b>	<b>13,545</b>	<b>124</b>	<b>18</b>	<b>1</b>	<b>-</b>	<b>84</b>	<b>1</b>	<b>38</b>	<b>53</b>	<b>18</b>
28年 1月	35	10	28.6	23,357	2,984	298	1	-	-	6	-	4	5	1
2月	36	6	16.7	52,187	684	114	2	-	-	6	-	5	-	1
3月	51	7	13.7	114,402	2,525	361	1	-	-	11	-	4	1	2
4月	50	10	20.0	27,006	224	22	1	1	-	7	-	1	6	3
5月	60	13	21.7	29,867	1,199	92	1	-	-	3	-	3	9	1
6月	37	9	24.3	67,117	866	96	2	-	-	3	-	4	4	1
7月	41	8	19.5	11,709	193	24	-	-	-	8	-	2	6	-
8月	38	5	13.2	16,045	711	142	-	-	-	7	-	3	2	-
9月	46	9	19.6	24,523	1,004	112	1	-	-	11	1	3	4	2
10月	40	9	22.5	13,005	2,188	243	2	-	-	8	-	5	2	2
11月	49	12	24.5	55,394	582	49	5	-	-	12	-	1	7	4
12月	34	11	32.4	15,628	385	35	2	-	-	2	-	3	7	1

注: 1) 総数に対する車両火災件数の割合を示す。

5-2 原因別発生状況

各年中

年次	放火 (疑い を含む)	交通 事故	排気管		ライター		たばこ	部品		電気 配線	金属 火花	その他
			着火物 が漏洩 する	意図 なしに スイッ チが入 る	接続 不良							
平成 23年	16	5	5	3	1	1	2	5	2	5	58	14
24年	4	5	7	3	3	1	1	9	4	7	44	7
25年	5	6	6	6	-	-	2	7	4	6	58	21
26年	3	6	7	6	4	1	1	5	2	1	51	19
27年	4	4	15	7	2	1	4	2	-	7	55	12
<b>28年</b>	<b>5</b>	<b>6</b>	<b>8</b>	<b>7</b>	<b>1</b>	<b>1</b>	<b>2</b>	<b>9</b>	<b>-</b>	<b>11</b>	<b>52</b>	<b>15</b>

そ の 他 火 災

6-1 概況

各年・月中

年月次	火災件数				野火 焼損 面積 (a)	原因別											
	総数	その他 火災	野火	割合 (%) <sup>1)</sup>		放火(疑い を含む)		火遊び		たき火		焼却炉		たばこ		その他	
						野火	野火	野火	野火	野火	野火	野火	野火				
平成 23年	633	112	12	17.7	20	53	-	14	2	3	-	2	1	12	2	28	7
24年	577	99	21	17.2	40	36	4	14	6	4	1	-	-	15	4	30	6
25年	539	89	14	16.5	13	44	1	6	1	5	2	-	-	7	2	27	8
26年	545	109	29	20.0	59	34	1	10	5	6	2	3	1	22	7	34	13
27年	546	86	14	15.8	74	43	2	2	1	7	4	4	-	4	2	26	5
<b>28年</b>	<b>517</b>	<b>67</b>	<b>8</b>	<b>13.0</b>	<b>46</b>	<b>24</b>	<b>-</b>	<b>8</b>	<b>2</b>	<b>2</b>	<b>1</b>	<b>3</b>	<b>-</b>	<b>8</b>	<b>2</b>	<b>22</b>	<b>3</b>
28年 1月	35	2	-	5.7	-	1	-	-	-	-	-	-	-	-	-	1	-
2月	36	1	-	2.8	-	1	-	-	-	-	-	-	-	-	-	-	-
3月	51	8	1	15.7	0	2	-	2	-	-	-	-	-	1	1	3	-
4月	50	9	3	18.0	41	2	-	2	1	2	1	1	-	-	-	2	1
5月	60	10	4	16.7	5	2	-	2	1	-	-	1	-	1	1	4	2
6月	37	3	-	8.1	-	-	-	1	-	-	-	-	-	1	-	1	-
7月	41	10	-	24.4	0	4	-	-	-	-	-	1	-	1	-	4	-
8月	38	5	-	13.2	-	2	-	-	-	-	-	-	-	1	-	2	-
9月	46	6	-	13.0	-	4	-	-	-	-	-	-	-	1	-	1	-
10月	40	8	-	20.0	-	4	-	1	-	-	-	-	-	2	-	1	-
11月	49	3	-	6.1	-	1	-	-	-	-	-	-	-	-	-	2	-
12月	34	2	-	5.9	-	1	-	-	-	-	-	-	-	-	-	1	-

注:1) 総数に対するその他火災件数の割合を示す。

2) 小数点第1位を四捨五入しているため、月の合計と年の数値が一致しない場合がある。

6-2 火元用途別及び気象状況別発生状況

各年・月中

年月次	着火物									気象状況							
	総数	枯草	野火	ごみ・ ず類	野火	可燃性物質 ・ 引火性	野火	その 他の 物品等	野火	野火							
										風速(m/s)					湿度(%)		
										-1	2	3	4	5-	-30	31- 40	41-
平成 23年	112	15	9	32	-	12	-	53	3	2	4	2	3	1	1	3	8
24年	99	25	18	26	1	7	-	41	2	4	3	2	6	6	3	2	16
25年	89	18	12	36	-	6	-	29	2	3	2	2	2	5	-	2	12
26年	109	40	27	20	1	7	-	42	1	10	7	5	1	6	4	6	19
27年	86	19	14	17	-	5	-	45	-	2	4	1	3	4	5	3	6
<b>28年</b>	<b>67</b>	<b>12</b>	<b>8</b>	<b>15</b>	<b>-</b>	<b>8</b>	<b>-</b>	<b>32</b>	<b>-</b>	<b>-</b>	<b>2</b>	<b>-</b>	<b>2</b>	<b>4</b>	<b>2</b>	<b>5</b>	<b>1</b>
28年 1月	2	-	-	-	-	1	-	1	-	-	-	-	-	-	-	-	-
2月	1	-	-	-	-	-	-	1	-	-	-	-	-	-	-	-	-
3月	8	1	1	1	-	1	-	5	-	-	-	-	-	1	-	1	-
4月	9	4	3	1	-	1	-	3	-	-	-	-	1	2	-	2	1
5月	10	5	4	1	-	1	-	3	-	-	2	-	1	1	2	2	-
6月	3	2	-	-	-	-	-	1	-	-	-	-	-	-	-	-	-
7月	10	-	-	4	-	1	-	5	-	-	-	-	-	-	-	-	-
8月	5	-	-	2	-	-	-	3	-	-	-	-	-	-	-	-	-
9月	6	-	-	3	-	-	-	3	-	-	-	-	-	-	-	-	-
10月	8	-	-	2	-	2	-	4	-	-	-	-	-	-	-	-	-
11月	3	-	-	1	-	1	-	1	-	-	-	-	-	-	-	-	-
12月	2	-	-	-	-	-	-	2	-	-	-	-	-	-	-	-	-

### Ⅲ 主 な 原 因 別 発 生 状 況

放火火災(疑いを含む。)

#### 7-1 概況

各年・月中

年月次	火災件数							焼損床面積(m <sup>2</sup> )			損害額(千円)			死者数		負傷者数		
	総数	放火火災				割合 <sup>1)</sup> (%)	総数	放火火災	1件あたりの焼損床面積(m <sup>2</sup> )	総数	放火火災	1件あたりの損害額(千円)	総数	放火火災	逃げ遅れ	総数	放火火災	
		建物	林野	車両	その他													
平成 23年	633	154	85	-	16	53	24.3	6,209	413	2.7	423,722	33,702	219	9	4	-	104	5
24年	577	118	78	-	4	36	20.5	7,384	1,319	11.2	621,415	95,636	810	11	5	1	113	16
25年	539	106	57	-	5	44	19.7	5,720	438	4.1	499,168	48,314	456	12	4	-	73	12
26年	545	82	45	-	3	34	15.0	6,737	1,312	16.0	640,465	135,590	1,654	23	4	-	82	11
27年	546	92	45	-	4	43	16.8	5,435	90	1.0	336,562	11,187	122	15	2	-	102	8
<b>28年</b>	<b>517</b>	<b>73</b>	<b>44</b>	<b>-</b>	<b>5</b>	<b>24</b>	<b>14.1</b>	<b>6,533</b>	<b>1,534</b>	<b>21.0</b>	<b>450,240</b>	<b>72,641</b>	<b>995</b>	<b>18</b>	<b>5</b>	<b>-</b>	<b>84</b>	<b>15</b>
28年 1月	35	2	1	-	-	1	5.7	261	-	-	23,357	-	-	1	-	-	6	-
2月	36	4	3	-	-	1	11.1	1,168	1,031	257.8	52,187	36,846	9,212	2	1	-	6	4
3月	51	4	1	-	1	2	7.8	1,768	-	-	114,402	2,331	583	1	-	-	11	1
4月	50	8	5	-	1	2	16.0	347	46	5.8	27,006	6,283	785	1	1	-	7	2
5月	60	9	7	-	-	2	15.0	843	-	-	29,867	3	0	1	-	-	3	1
6月	37	8	7	-	1	-	21.6	267	121	15.1	67,117	5,682	710	2	1	-	3	2
7月	41	8	3	-	1	4	19.5	189	5	0.6	11,709	173	22	-	-	-	8	-
8月	38	9	7	-	-	2	23.7	305	226	25.1	16,045	11,825	1,314	-	-	-	7	3
9月	46	9	4	-	1	4	19.6	212	86	9.6	24,523	9,216	1,024	1	1	-	11	-
10月	40	6	2	-	-	4	15.0	244	1	0.2	13,005	27	5	2	-	-	8	-
11月	49	4	3	-	-	1	8.2	562	4	1.0	55,394	35	9	5	-	-	12	2
12月	34	2	1	-	-	1	5.9	367	14	7.0	15,628	220	110	2	1	-	2	-

注:1) 総数に対する放火火災件数の割合を示す。

7-2 区別発生状況

各年中

年次	中央	北	東	白石	厚別	豊平	清田	南	西	手稲
平成 23年	19	30	19	12	3	21	11	10	14	15
24年	28	17	26	11	2	10	3	10	6	5
25年	17	12	15	12	4	17	3	15	6	5
26年	8	22	5	13	3	8	7	4	8	4
27年	11	15	22	6	10	6	7	5	4	6
<b>28年</b>	<b>18</b>	<b>13</b>	<b>12</b>	<b>4</b>	<b>8</b>	<b>5</b>	<b>2</b>	<b>3</b>	<b>5</b>	<b>3</b>

7-3 曜日別発生状況

各年中

年次	日	月	火	水	木	金	土	不明
平成 23年	26	16	22	18	23	22	27	-
24年	21	20	19	13	13	17	15	-
25年	16	11	17	15	15	7	17	8
26年	18	12	8	4	13	7	14	6
27年	18	20	8	10	9	14	6	7
<b>28年</b>	<b>8</b>	<b>14</b>	<b>6</b>	<b>6</b>	<b>12</b>	<b>13</b>	<b>10</b>	<b>4</b>

7-4 時間別発生状況

各年中

年次	0	1	2	3	4	5	6	7	8	9	10	11	12	13	14	15	16	17	18	19	20	21	22	23	不明
平成 23年	15	8	16	16	12	3	1	2	3	3	4	1	2	-	4	6	3	2	2	8	4	6	10	8	15
24年	10	9	5	5	5	5	4	3	1	3	2	6	1	2	3	3	2	3	6	5	4	3	5	5	18
25年	4	6	9	3	4	1	3	1	2	4	1	2	1	4	2	3	7	7	2	3	5	4	9	6	13
26年	4	2	3	10	3	1	3	1	2	3	-	1	3	-	3	1	3	6	2	1	4	5	3	5	13
27年	6	4	5	2	5	2	1	2	-	3	2	1	2	2	-	2	8	5	4	1	4	2	3	10	16
<b>28年</b>	<b>5</b>	<b>3</b>	<b>3</b>	<b>6</b>	<b>4</b>	<b>4</b>	<b>-</b>	<b>1</b>	<b>1</b>	<b>-</b>	<b>1</b>	<b>2</b>	<b>1</b>	<b>-</b>	<b>3</b>	<b>4</b>	<b>3</b>	<b>1</b>	<b>5</b>	<b>4</b>	<b>2</b>	<b>3</b>	<b>4</b>	<b>4</b>	<b>9</b>

7-5 用途別発生状況

(建物は、火災報告四半期報の区分による。)

各年中

年次	建物						林野			車両				その他						
	一般住宅	共同住宅	併用住宅	飲食店・店舗	複合用途	他	森林	他	乗用車	貨物車	原付・二輪	他	屋外の物品	廃品・ごみ	自動販売機	他				
平成 23年	85	13	36	2	5	9	20	-	-	-	16	14	2	-	-	53	16	20	-	17
24年	78	17	32	1	1	14	13	-	-	-	4	4	-	-	-	36	9	6	-	21
25年	57	6	26	3	2	10	10	-	-	-	5	3	1	-	1	44	22	19	2	1
26年	45	7	21	2	4	4	7	-	-	-	3	1	-	2	-	34	18	10	2	4
27年	45	5	28	1	2	5	4	-	-	-	4	2	2	-	-	43	20	11	9	3
<b>28年</b>	<b>44</b>	<b>6</b>	<b>21</b>	<b>1</b>	<b>1</b>	<b>5</b>	<b>10</b>	<b>-</b>	<b>-</b>	<b>-</b>	<b>5</b>	<b>3</b>	<b>1</b>	<b>1</b>	<b>-</b>	<b>24</b>	<b>16</b>	<b>8</b>	<b>-</b>	<b>-</b>

## 7-6 用途・出火箇所別発生状況

平成28年中

用途 出火箇所	総 数	建 物								車 両				そ の 他						
		一 般 住 宅	共 同 住 宅	併 用 住 宅	飲 食 店 ・ 店 舗	事 務 所	特 定 複 合 用 途	非 特 定 複 合 用 途	そ の 他 の 建 物	乗 用 車	貨 物 車	原 付 ・ 二 輪	そ の 他 の 車 両	屋 外 の 物 品	廃 品 ・ ご み	自 動 販 売 機	そ の 他			
																		24	16	8
総 計	73	44	6	21	1	1	-	5	-	10	5	3	1	1	-	24	16	8	-	-
居 室	13	13	4	7	1	-	-	-	-	1	-	-	-	-	-	-	-	-	-	-
玄 関	6	6	-	6	-	-	-	-	-	-	-	-	-	-	-	-	-	-	-	-
廊 下	6	6	-	3	-	-	-	2	-	1	-	-	-	-	-	-	-	-	-	-
階 段	3	3	-	2	-	-	-	1	-	-	-	-	-	-	-	-	-	-	-	-
ト イ レ	3	3	-	-	-	-	-	1	-	2	-	-	-	-	-	-	-	-	-	-
車 庫	-	-	-	-	-	-	-	-	-	-	-	-	-	-	-	-	-	-	-	-
物 置	2	2	1	-	-	-	-	-	-	1	-	-	-	-	-	-	-	-	-	-
店 舗・客 室	1	1	-	-	-	-	-	-	-	1	-	-	-	-	-	-	-	-	-	-
空 家・空 室	1	1	-	-	-	-	-	-	-	1	-	-	-	-	-	-	-	-	-	-
建 物 外 周 部	-	-	-	-	-	-	-	-	-	-	-	-	-	-	-	-	-	-	-	-
建 物 そ の 他	9	9	1	3	-	1	-	1	-	3	-	-	-	-	-	-	-	-	-	-
車 室 内	2	-	-	-	-	-	-	-	-	-	2	2	-	-	-	-	-	-	-	-
荷 台	-	-	-	-	-	-	-	-	-	-	-	-	-	-	-	-	-	-	-	-
車 両 外 周 部	3	-	-	-	-	-	-	-	-	-	3	1	1	1	-	-	-	-	-	-
車 両 そ の 他	-	-	-	-	-	-	-	-	-	-	-	-	-	-	-	-	-	-	-	-
道 路	2	-	-	-	-	-	-	-	-	-	-	-	-	-	2	1	1	-	-	-
河 川 敷	4	-	-	-	-	-	-	-	-	-	-	-	-	-	4	2	2	-	-	-
敷 地	6	-	-	-	-	-	-	-	-	-	-	-	-	-	6	4	2	-	-	-
ごみステーション	6	-	-	-	-	-	-	-	-	-	-	-	-	-	6	5	1	-	-	-
屋 外 そ の 他	6	-	-	-	-	-	-	-	-	-	-	-	-	-	6	4	2	-	-	-

注) 建物は、火災報告四半期報の区分による。

こ ん ろ 火 災

8-1 概況

各年・月中

年月次	火災件数							焼損床面積(m <sup>2</sup> )			損害額(千円)			死者数		負傷者数	
	総数	こんろ火災				割合 <sup>1)</sup> (%)	総数	こんろ火災	1件あたりの焼損床面積(m <sup>2</sup> )	総数	こんろ火災	1件あたりの損害額(千円)	総数	こんろ火災	総数	こんろ火災	
		建物	林野	車両	その他												逃げ遅れ
平成 23年	633	107	107	-	-	16.9	6,209	381	3.6	423,722	24,274	227	9	-	-	104	36
24年	577	87	86	-	1	15.1	7,384	159	1.8	621,415	26,237	302	11	-	-	113	29
25年	539	96	95	-	1	17.8	5,720	507	5.3	499,168	35,680	372	12	-	-	73	25
26年	545	74	72	-	1	13.6	6,737	380	5.1	640,465	39,335	532	23	3	3	82	19
27年	546	94	93	-	1	17.2	5,435	200	2.1	336,562	22,724	242	15	-	-	102	25
<b>28年</b>	<b>517</b>	<b>76</b>	<b>75</b>	<b>-</b>	<b>-</b>	<b>14.7</b>	<b>6,533</b>	<b>677</b>	<b>8.9</b>	<b>450,240</b>	<b>34,603</b>	<b>455</b>	<b>18</b>	<b>-</b>	<b>-</b>	<b>84</b>	<b>30</b>
28年 1月	35	6	6	-	-	17.1	261	-	-	23,357	40	7	1	-	-	6	2
2月	36	5	5	-	-	13.9	1,168	4	0.8	52,187	978	196	2	-	-	6	2
3月	51	10	10	-	-	19.6	1,768	402	40.2	114,402	13,887	1,389	1	-	-	11	5
4月	50	8	8	-	-	16.0	347	158	19.8	27,006	9,766	1,221	1	-	-	7	3
5月	60	6	6	-	-	10.0	843	-	-	29,867	2,287	381	1	-	-	3	2
6月	37	7	7	-	-	18.9	267	-	-	67,117	37	5	2	-	-	3	-
7月	41	11	10	-	-	1	26.8	189	26	2.4	11,709	944	86	-	-	8	4
8月	38	8	8	-	-	-	21.1	305	3	0.4	16,045	423	53	-	-	7	2
9月	46	8	8	-	-	-	17.4	212	84	10.5	24,523	6,165	771	1	-	11	7
10月	40	2	2	-	-	-	5.0	244	-	-	13,005	2	1	2	-	8	1
11月	49	5	5	-	-	-	10.2	562	-	-	55,394	74	15	5	-	12	2
12月	34	-	-	-	-	-	0.0	367	-	-	15,628	-	2	-	-	2	-

注:1) 総数に対するこんろ火災件数の割合を示す。

8-2 区別発生状況

各年中

年次	中央	北	東	白石	厚別	豊平	清田	南	西	手稲
平成 23年	17	28	16	9	2	20	2	6	5	2
24年	15	11	13	10	2	11	6	10	6	3
25年	21	23	7	4	3	8	3	9	9	9
26年	17	15	9	6	2	7	1	5	8	4
27年	24	13	9	10	7	9	3	3	11	5
<b>28年</b>	<b>27</b>	<b>11</b>	<b>12</b>	<b>6</b>	<b>1</b>	<b>5</b>	<b>4</b>	<b>2</b>	<b>6</b>	<b>2</b>

8-3 曜日別発生状況

各年中

年次	日	月	火	水	木	金	土	不明
平成 23年	12	15	19	13	21	13	14	-
24年	13	13	12	14	11	16	8	-
25年	17	13	12	5	21	13	14	1
26年	9	10	8	11	15	14	7	-
27年	15	17	13	7	12	12	18	-
<b>28年</b>	<b>15</b>	<b>12</b>	<b>9</b>	<b>12</b>	<b>9</b>	<b>12</b>	<b>7</b>	<b>-</b>

8-4 時間別発生状況

各年中

年次	0	1	2	3	4	5	6	7	8	9	10	11	12	13	14	15	16	17	18	19	20	21	22	23	不明
平成 23年	4	3	-	-	1	3	2	3	3	3	4	2	6	-	7	2	4	11	13	11	8	5	7	4	1
24年	4	1	1	1	-	1	-	3	5	2	4	4	2	3	7	5	3	9	9	9	5	2	2	5	-
25年	3	3	2	1	3	-	2	4	5	-	5	1	4	5	2	2	2	12	14	7	8	4	5	-	2
26年	1	2	2	-	-	-	3	4	5	4	1	3	4	2	5	3	6	4	7	8	5	1	1	3	-
27年	-	2	-	4	1	1	3	1	1	5	2	2	6	4	3	6	9	10	6	7	10	7	3	-	1
<b>28年</b>	<b>1</b>	<b>3</b>	<b>4</b>	<b>1</b>	<b>-</b>	<b>3</b>	<b>2</b>	<b>7</b>	<b>2</b>	<b>3</b>	<b>4</b>	<b>3</b>	<b>3</b>	<b>2</b>	<b>1</b>	<b>2</b>	<b>-</b>	<b>3</b>	<b>6</b>	<b>8</b>	<b>7</b>	<b>5</b>	<b>4</b>	<b>2</b>	<b>-</b>

8-5 経過及び用途別発生状況

(建物は、火災報告四半期報の区分による。)

各年中

年次 及び 用途	総数	天ぷら油の過熱発火									鍋内容物の発火	グリル内の発火・引火	可燃物接触・接炎	伝導過熱・低温着火	漏洩ガス等に引火	その他
		過熱防止装置無	過熱防止装置不明	過熱防止装置有 <sup>1)</sup>					マット使用 汚れ防止	その他・不明						
				鍋底変形	鍋底焦げ	油量不相当	鍋位置不相当	その他								
平成 23年	107	55	...	...	...	...	...	...	...	...	5	8	7	1	11	20
24年	87	41	...	...	...	...	...	...	...	...	7	9	3	-	6	21
25年	96	48	...	...	...	...	...	...	...	...	4	5	11	2	6	20
26年	74	37	20	7	-	-	6	1	-	3	5	8	7	2	7	8
27年	94	37	26	3	1	-	2	1	-	4	4	13	13	5	13	9
<b>28年</b>	<b>76</b>	<b>39</b>	<b>26</b>	<b>-</b>	<b>-</b>	<b>-</b>	<b>4</b>	<b>2</b>	<b>-</b>	<b>7</b>	<b>3</b>	<b>6</b>	<b>9</b>	<b>5</b>	<b>2</b>	<b>12</b>
一般住宅	12	8	4	-	-	-	-	2	-	2	-	2	1	-	1	
共同住宅	33	21	13	-	-	-	3	-	-	5	1	3	5	1	2	
併用住宅	1	1	1	-	-	-	-	-	-	-	-	-	-	-	-	
飲食店	12	3	3	-	-	-	-	-	-	-	1	1	1	3	3	
その他	18	6	5	-	-	-	1	-	-	-	1	-	2	1	8	

注:1) 過熱防止装置の有無は、平成26年から調査を開始している。



たばこ火災

9-1 概況

各年・月中

年月次	火災件数							焼損床面積 (㎡)			損害額 (千円)			死者数		負傷者数		
	総数	たばこ火災				割合 <sup>1)</sup> (%)	総数	たばこ 火災	1件あた りの焼損 床面積 (㎡)	総数	たばこ 火災	1件あた りの損害額 (千円)	総数	たばこ火災	総数	たばこ 火災		
		建物	林 野	車 両	その 他									逃げ 遅れ				
平成 23年	633	53	39	-	2	12	8.4	6,209	575	10.8	423,722	42,740	806	9	-	-	104	14
24年	577	48	32	-	1	15	8.3	7,384	527	11.0	621,415	56,320	1,173	11	2	2	113	11
25年	539	47	38	-	2	7	8.7	5,720	1,221	26.0	499,168	76,107	1,619	12	3	3	73	8
26年	545	64	41	-	1	22	11.7	6,737	391	6.1	640,465	40,850	638	23	4	4	82	9
27年	546	44	36	-	4	4	8.1	5,435	547	12.4	336,562	27,790	632	15	4	4	102	13
<b>28年</b>	<b>517</b>	<b>58</b>	<b>48</b>	<b>-</b>	<b>2</b>	<b>8</b>	<b>11.2</b>	<b>6,533</b>	<b>536</b>	<b>9.2</b>	<b>450,240</b>	<b>27,794</b>	<b>479</b>	<b>18</b>	<b>7</b>	<b>7</b>	<b>84</b>	<b>8</b>
28年 1月	35	3	3	-	-	-	8.6	261	72	24.0	23,357	5,119	1,706	1	1	1	6	-
2月	36	6	6	-	-	-	16.7	1,168	36	6.0	52,187	1,429	238	2	1	1	6	-
3月	51	5	4	-	-	1	9.8	1,768	88	17.6	114,402	6,301	1,260	1	1	1	11	-
4月	50	4	4	-	-	-	8.0	347	25	6.3	27,006	1,040	260	1	-	-	7	1
5月	60	10	9	-	-	1	16.7	843	23	2.3	29,867	820	82	1	1	1	3	-
6月	37	6	4	-	1	1	16.2	267	15	2.5	67,117	343	57	2	-	-	3	1
7月	41	4	3	-	-	1	9.8	189	5	1.3	11,709	222	56	-	-	-	8	-
8月	38	3	2	-	-	1	7.9	305	17	5.7	16,045	512	171	-	-	-	7	-
9月	46	4	3	-	-	1	8.7	212	10	2.5	24,523	338	85	1	-	-	11	-
10月	40	4	1	-	1	2	10.0	244	-	-	13,005	10	3	2	-	-	8	2
11月	49	5	5	-	-	-	10.2	562	173	34.6	55,394	6,479	1,296	5	2	2	12	3
12月	34	4	4	-	-	-	11.8	367	72	18.0	15,628	5,181	1,295	2	1	1	2	1

注:1) 総数に対するたばこ火災件数の割合を示す。

9-2 時間別発生状況

各年中

年次	0	1	2	3	4	5	6	7	8	9	10	11	12	13	14	15	16	17	18	19	20	21	22	23	不明
平成 23年	2	3	4	1	1	3	1	-	1	1	5	6	2	2	2	3	1	-	4	2	3	3	1	1	1
24年	3	2	1	1	-	-	1	-	4	6	1	5	2	2	3	1	-	4	2	2	1	2	3	2	-
25年	3	2	2	-	2	-	4	4	2	4	4	1	-	2	-	2	1	3	4	2	-	1	-	4	-
26年	-	-	1	3	-	3	3	5	8	3	2	2	4	4	4	2	2	4	-	3	2	3	3	2	1
27年	3	4	2	-	1	2	2	1	3	2	2	-	2	3	-	2	1	2	1	1	6	1	1	2	-
<b>28年</b>	<b>2</b>	<b>2</b>	<b>-</b>	<b>1</b>	<b>2</b>	<b>-</b>	<b>-</b>	<b>1</b>	<b>3</b>	<b>1</b>	<b>7</b>	<b>6</b>	<b>9</b>	<b>2</b>	<b>4</b>	<b>2</b>	<b>2</b>	<b>3</b>	<b>4</b>	<b>2</b>	<b>-</b>	<b>2</b>	<b>2</b>	<b>1</b>	<b>-</b>

9-3 経過及び用途別発生状況  
(建物は、火災報告四半期報の区分による。)

各年中

年次	経過						用途											
	火種落下	※捨てたばこ	寝たばこ	消し忘れ	吸殻投棄	その他	一般住宅	共同住宅	併用住宅	飲食店舗・店舗	福祉施設・グループホーム	他の建物	複合用途	林野	車両	廃品・枯草等		
平成 23年	53	15	16	3	-	4	15	53	10	21	-	-	-	8	5	-	2	12
24年	48	12	10	3	7	15	1	48	6	16	1	3	1	5	5	-	1	15
25年	47	13	12	4	-	6	12	47	5	22	-	3	1	7	5	-	2	7
26年	64	16	11	5	-	22	10	64	6	27	-	-	2	6	4	-	1	22
27年	44	14	8	4	4	5	9	44	8	25	-	-	-	3	3	-	4	4
<b>28年</b>	<b>58</b>	<b>16</b>	<b>13</b>	<b>8</b>	<b>2</b>	<b>8</b>	<b>11</b>	<b>58</b>	<b>8</b>	<b>28</b>	<b>1</b>	<b>-</b>	<b>2</b>	<b>9</b>	<b>7</b>	<b>-</b>	<b>2</b>	<b>8</b>

※消したつむりの吸殻をくず入れに捨てたもの。

9-4 出火者年代別発生状況

各年中

年次	未成年	20代	30代	40代	50代	60代	70歳以上	不明	
平成 23年		1	2	10	5	5	12	5	13
24年		-	5	3	8	2	8	3	19
25年		1	8	4	6	9	6	4	9
26年		-	5	6	8	8	8	6	23
27年		-	4	5	14	2	10	5	4
<b>28年</b>	<b>1</b>	<b>4</b>	<b>13</b>	<b>6</b>	<b>7</b>	<b>8</b>	<b>10</b>	<b>9</b>	

9-5 時間経過別発生状況

(経過時間不明は含まない。)

各年中

年次	10分未満	11~30分	31~60分	1~2時間	2~3時間	3~4時間	4~5時間	5~6時間	6~7時間	7~8時間	8~9時間	9時間以上
平成 23年	8	9	4	7	5	2	1	2	2	-	-	4
24年	8	17	4	5	2	1	-	1	-	-	-	1
25年	6	14	4	4	3	4	1	-	1	-	-	3
26年	12	18	5	5	3	2	2	-	-	-	1	1
27年	5	14	5	5	-	3	1	-	-	-	1	1
<b>28年</b>	<b>6</b>	<b>14</b>	<b>8</b>	<b>6</b>	<b>5</b>	<b>2</b>	<b>-</b>	<b>2</b>	<b>2</b>	<b>1</b>	<b>-</b>	<b>1</b>

ストーブ火災

10-1 概況

各年・月中

年月次	火災件数							焼損床面積 (㎡)			損害額 (千円)			死者数		負傷者数	
	総数	ストーブ火災				割合 (%)	総数	ストー ブ火 災	1件あた りの焼 損床面 積 (㎡)	総数	ストー ブ火 災	1件あた りの損 害額 (千円)	総数	ストーブ火災	総数	ストー ブ火 災	
		建物	林 野	車 両	その 他									逃げ 遅れ		ストー ブ火 災	
平成 23年	633	37	37	-	-	5.8	6,209	471	12.7	423,722	35,933	971	9	-	-	104	6
24年	577	30	30	-	-	5.2	7,384	321	10.7	621,415	26,004	867	11	1	1	113	10
25年	539	30	30	-	-	5.6	5,720	644	21.5	499,168	79,589	2,653	12	2	2	73	6
26年	545	40	39	-	-	7.3	6,737	756	18.9	640,465	34,661	867	23	3	3	82	17
27年	546	22	22	-	-	4.0	5,435	1,087	49.4	336,562	78,689	3,577	15	1	1	102	7
<b>28年</b>	<b>517</b>	<b>27</b>	<b>27</b>	-	-	<b>5.2</b>	<b>6,533</b>	<b>738</b>	<b>27.3</b>	<b>450,240</b>	<b>54,808</b>	<b>2,030</b>	<b>18</b>	-	-	<b>84</b>	<b>7</b>
28年 1月	35	2	2	-	-	5.7	261	-	-	23,357	165	83	1	-	-	6	2
2月	36	4	4	-	-	11.1	1,168	40	10.0	52,187	7,230	1,808	2	-	-	6	-
3月	51	3	3	-	-	5.9	1,768	495	165.0	114,402	35,470	11,823	1	-	-	11	-
4月	50	2	2	-	-	4.0	347	68	34.0	27,006	8,577	4,289	1	-	-	7	-
5月	60	1	1	-	-	1.7	843	16	16.0	29,867	414	414	1	-	-	3	-
6月	37	-	-	-	-	-	267	-	-	67,117	-	-	2	-	-	3	-
7月	41	-	-	-	-	-	189	-	-	11,709	-	-	-	-	-	8	-
8月	38	-	-	-	-	-	305	-	-	16,045	-	-	-	-	-	7	-
9月	46	1	1	-	-	2.2	212	14	14.0	24,523	1,720	1,720	1	-	-	11	-
10月	40	4	4	-	-	10.0	244	78	19.5	13,005	314	79	2	-	-	8	2
11月	49	5	5	-	-	10.2	562	-	-	55,394	8	2	5	-	-	12	3
12月	34	5	5	-	-	14.7	367	27	5.4	15,628	910	182	2	-	-	2	-

注:1) 総数に対するストーブ火災件数の割合を示す。

10-2 時間別発生状況

各年中

年次	0	1	2	3	4	5	6	7	8	9	10	11	12	13	14	15	16	17	18	19	20	21	22	23 <sup>不明</sup>	
平成 23年	-	-	2	1	1	1	2	1	2	3	2	-	3	1	-	2	2	1	2	2	4	1	2	1	1
24年	1	1	-	1	1	-	1	2	2	3	1	1	1	2	-	-	2	2	2	1	1	2	2	1	-
25年	-	-	2	-	1	-	3	1	-	1	1	3	3	2	2	2	-	1	2	2	-	-	3	-	1
26年	4	1	2	1	1	2	-	2	2	1	7	2	-	1	3	1	1	2	2	-	3	1	1	-	-
27年	-	-	-	1	1	-	5	-	1	2	3	-	2	2	-	1	1	-	-	1	1	-	-	1	-
<b>28年</b>	<b>-</b>	<b>3</b>	<b>1</b>	<b>1</b>	<b>-</b>	<b>1</b>	<b>1</b>	<b>3</b>	<b>-</b>	<b>1</b>	<b>3</b>	<b>1</b>	<b>-</b>	<b>2</b>	<b>2</b>	<b>1</b>	<b>-</b>	<b>1</b>	<b>-</b>	<b>1</b>	<b>1</b>	<b>-</b>	<b>3</b>	<b>-</b>	<b>1</b>

10-3 発火源別発生状況

各年中

年次	灯油			電気	薪	ガス・その他		
	開放式	半密閉式	密閉式					
平成 23年		3		7	9	9	6	3
24年		3		4	7	9	6	1
25年		5		1	11	10	2	1
26年		8		5	3	15	5	4
27年		5		5	5	3	4	-
<b>28年</b>		<b>3</b>		<b>4</b>	<b>8</b>	<b>10</b>	<b>2</b>	<b>-</b>

10-4 経過及び用途別発生状況  
(建物は、火災報告四半期報の区分による。)

各年中

年次及び用途	総数	引火する(漏洩燃料等に引火)	輻射を受けて発火する	可燃物が火源の上に転倒落下する	可燃物が動いて火源に触れる	意図なしにスイッチが入る	機械の調整が適当でない(清掃不良を含む)	誤給油	その他
平成 23年	37	4	12	2	6	1	1	-	11
24年	30	1	5	1	7	2	1	-	13
25年	30	4	3	2	7	-	2	-	12
26年	40	5	2	2	12	1	2	-	16
27年	22	1	4	1	5	1	3	1	6
<b>28年</b>	<b>27</b>	<b>2</b>	<b>7</b>	<b>1</b>	<b>5</b>	<b>3</b>	<b>2</b>	<b>-</b>	<b>7</b>
一般住宅	7	-	-	1	-	1	1	-	4
共同住宅	12	1	5	-	4	1	-	-	1
併用住宅	-	-	-	-	-	-	-	-	-
店舗	1	-	1	-	-	-	-	-	-
その他	7	1	1	-	1	1	1	-	2

火 遊 び 火 災

11-1 概況

各年・月中

年月次	火災件数							焼損床面積(m <sup>2</sup> )			損害額(千円)			死者数		負傷者数		
	総数	火遊び火災				割合 <sup>1)</sup> (%)	総数	火遊び 火災	1件あた りの焼損 床面積 (m <sup>2</sup> )	総数	火遊び 火災	1件あた りの損 害額(千 円)	総数	火遊び火災	総数	火遊び 火災		
		建 物	林 野	車 両	そ の 他									逃 げ 遅 れ				
平成 23年	633	22	8	-	-	14	3.5	6,209	0	0.0	423,722	261	12	9	-	-	104	-
24年	577	21	7	-	-	14	3.6	7,384	9	0.4	621,415	1,630	78	11	-	-	113	4
25年	539	11	4	-	1	6	2.0	5,720	101	9.2	499,168	11,280	1,025	12	-	-	73	1
26年	545	12	2	-	-	10	2.2	6,737	0	0.0	640,465	-	0	23	-	-	82	-
27年	546	8	6	-	-	2	1.5	5,435	49	6.1	336,562	8,017	1,002	15	-	-	102	1
<b>28年</b>	<b>517</b>	<b>10</b>	<b>2</b>	-	-	<b>8</b>	<b>1.9</b>	<b>6,533</b>	-	-	<b>450,240</b>	<b>29</b>	<b>3</b>	<b>18</b>	-	-	<b>84</b>	-
28年 1月	35	-	-	-	-	-	-	261	-	-	23,357	-	-	1	-	-	6	-
2月	36	-	-	-	-	-	-	1,168	-	-	52,187	-	-	2	-	-	6	-
3月	51	3	1	-	-	2	5.9	1,768	-	-	114,402	7	2	1	-	-	11	-
4月	50	2	-	-	-	2	4.0	347	-	-	27,006	-	-	1	-	-	7	-
5月	60	2	-	-	-	2	3.3	843	-	-	29,867	-	-	1	-	-	3	-
6月	37	1	-	-	-	1	2.7	267	-	-	67,117	-	-	2	-	-	3	-
7月	41	-	-	-	-	-	-	189	-	-	11,709	-	-	-	-	-	8	-
8月	38	1	1	-	-	-	2.6	305	-	-	16,045	22	22	-	-	-	7	-
9月	46	-	-	-	-	-	-	212	-	-	24,523	-	-	1	-	-	11	-
10月	40	1	-	-	-	1	2.5	244	-	-	13,005	-	-	2	-	-	8	-
11月	49	-	-	-	-	-	-	562	-	-	55,394	-	-	5	-	-	12	-
12月	34	-	-	-	-	-	-	367	-	-	15,628	-	-	2	-	-	2	-

注:1) 総数に対する火遊び火災件数の割合を示す。

11-2 区別発生状況

各年中

年次	中央	北	東	白石	厚別	豊平	清田	南	西	手稲
平成 23年	-	5	2	4	2	3	1	1	2	2
24年	1	4	2	2	1	2	3	4	1	1
25年	1	3	1	1	-	-	2	2	1	-
26年	-	1	-	5	-	-	2	2	1	1
27年	1	2	-	2	-	1	1	-	-	1
<b>28年</b>	<b>-</b>	<b>1</b>	<b>4</b>	<b>1</b>	<b>1</b>	<b>1</b>	<b>2</b>	<b>-</b>	<b>-</b>	<b>-</b>

11-3 曜日別発生状況

各年中

年次	日	月	火	水	木	金	土	不明
平成 23年	2	3	4	5	2	2	4	-
24年	4	4	2	4	2	1	4	-
25年	-	1	1	2	2	-	5	-
26年	5	1	1	2	-	-	2	1
27年	1	2	3	-	-	-	2	-
<b>28年</b>	<b>3</b>	<b>1</b>	<b>1</b>	<b>1</b>	<b>-</b>	<b>2</b>	<b>2</b>	<b>-</b>

11-4 時間別発生状況

各年中

年次	0	1	2	3	4	5	6	7	8	9	10	11	12	13	14	15	16	17	18	19	20	21	22	23	不明
平成 23年	-	-	-	-	-	-	-	-	1	-	1	-	2	-	-	-	1	4	4	2	-	1	2	1	3
24年	-	-	-	-	-	1	-	-	-	-	2	-	1	2	3	4	-	1	1	-	1	2	-	3	
25年	-	-	1	-	-	-	-	-	-	1	1	-	1	1	-	2	2	1	-	-	-	-	-	-	
26年	-	-	-	1	-	-	-	1	-	-	-	-	1	-	2	2	-	2	-	2	-	-	-	1	
27年	-	-	-	-	-	-	-	-	-	1	-	-	1	1	-	-	1	2	1	-	-	-	1	-	
<b>28年</b>	<b>-</b>	<b>-</b>	<b>-</b>	<b>-</b>	<b>-</b>	<b>-</b>	<b>-</b>	<b>-</b>	<b>-</b>	<b>-</b>	<b>-</b>	<b>-</b>	<b>-</b>	<b>-</b>	<b>4</b>	<b>1</b>	<b>3</b>	<b>-</b>	<b>-</b>	<b>1</b>	<b>-</b>	<b>-</b>	<b>-</b>	<b>1</b>	

11-5 用途別発生状況 (建物は、火災報告四半期報の区分による。)

各年中

年次	建物						林野		車両				その他				
	一般住宅	共同住宅	併用住宅	飲食店・店舗	複合用途	他	森林	他	乗用車	貨物車	原付・二輪	他	屋外の物品	廃品・ごみ	自動販売機	他	
平成 23年	8	1	3	-	-	4	-	-	-	-	-	-	14	12	-	2	-
24年	7	4	2	-	-	1	-	-	-	-	-	-	14	7	1	6	-
25年	4	1	1	1	-	1	-	-	1	-	-	1	6	2	2	2	-
26年	2	-	1	-	1	-	-	-	-	-	-	-	10	4	1	-	5
27年	6	2	3	-	1	-	-	-	-	-	-	-	2	-	-	-	2
<b>28年</b>	<b>2</b>	<b>1</b>	<b>1</b>	<b>-</b>	<b>-</b>	<b>-</b>	<b>-</b>	<b>-</b>	<b>-</b>	<b>-</b>	<b>-</b>	<b>-</b>	<b>8</b>	<b>-</b>	<b>-</b>	<b>-</b>	<b>8</b>

11-6 出火箇所別発生状況

各年中

年次	居室	駐車場物置	建物の共用部等	店舗	教室	林野	車両	路上等	河川敷公園	敷地内
平成 23年	3	1	4	-	-	-	-	-	9	5
24年	4	-	3	-	-	-	-	1	12	1
25年	4	-	-	-	-	-	1	1	5	-
26年	-	2	-	-	-	-	-	-	9	1
27年	6	-	-	-	-	-	-	-	2	-
<b>28年</b>	<b>1</b>	<b>-</b>	<b>-</b>	<b>-</b>	<b>-</b>	<b>-</b>	<b>-</b>	<b>-</b>	<b>5</b>	<b>4</b>

11-7 発火源別発生状況

各年中

年次	ライター		マッチ	花火	ローソク	その他	不明
		CR※					
平成 23年	6	1	-	5	-	3	8
24年	6	2	1	5	-	2	7
25年	4	-	2	1	-	1	3
26年	4	-	-	-	-	-	8
27年	5	-	-	-	-	2	1
<b>28年</b>	<b>5</b>	<b>-</b>	<b>3</b>	<b>-</b>	<b>-</b>	<b>1</b>	<b>1</b>

※チャイルドレジスタンス機能があるもの。

11-8 出火者別発生状況

各年中

年次	男						女						不明
	~5	6~8	9~11	12~	不明	~5	6~8	9~11	12~	不明			
平成 23年	9	2	1	-	2	4	1	-	-	1	-	-	12
24年	10	-	1	3	4	2	1	1	-	-	-	-	10
25年	7	2	-	2	2	1	-	-	-	-	-	-	4
26年	3	-	-	-	3	-	-	-	-	-	-	-	9
27年	6	3	-	1	2	-	1	-	-	1	-	-	1
<b>28年</b>	<b>8</b>	<b>1</b>	<b>-</b>	<b>1</b>	<b>4</b>	<b>2</b>	<b>-</b>	<b>-</b>	<b>-</b>	<b>-</b>	<b>-</b>	<b>-</b>	<b>2</b>

電 気 火 災

12-1 概況

各年・月中

年月次	火災件数							焼損床面積 (㎡)			損害額 (千円)			死者数		負傷者数		
	総数	電気火災				割合 (%)	総数	電気 火災	1件あたり の焼損床 面積 (㎡)	総数	電気火災	1件あ たりの 損害額 (千円)	総数	電気火災		総数	電気 火災	
		建 物	林 野	車 両	そ の 他									逃 げ 遅 れ	電 気 火 災			
平成 23年	633	86	69	-	7	10	13.6	6,209	745	8.7	423,722	68,342	795	9	-	-	104	15
24年	577	77	62	-	9	6	13.3	7,384	1,006	13.1	621,415	127,632	1,658	11	-	-	113	3
25年	539	66	47	-	14	5	12.2	5,720	374	5.7	499,168	54,748	830	12	-	-	73	5
26年	545	68	55	-	8	5	12.5	6,737	1,433	21.1	640,465	203,355	2,991	23	3	3	82	11
27年	546	65	53	-	4	8	11.9	5,435	212	3.3	336,562	20,274	312	15	1	1	102	9
<b>28年</b>	<b>517</b>	<b>77</b>	<b>62</b>	<b>-</b>	<b>11</b>	<b>4</b>	<b>14.9</b>	<b>6,533</b>	<b>678</b>	<b>8.8</b>	<b>450,240</b>	<b>58,023</b>	<b>754</b>	<b>18</b>	<b>1</b>	<b>1</b>	<b>84</b>	<b>5</b>
28年 1月	35	6	6	-	-	-	17.1	261	151	25.2	23,357	8,328	1,388	1	-	-	6	1
2月	36	7	6	-	1	-	19.4	1,168	19	2.7	52,187	2,947	421	2	-	-	6	-
3月	51	9	7	-	1	1	17.6	1,768	2	0.2	114,402	443	49	1	-	-	11	-
4月	50	4	3	-	1	-	8.0	347	-	-	27,006	182	46	1	-	-	7	-
5月	60	8	7	-	1	-	13.3	843	17	2.1	29,867	2,173	272	1	-	-	3	-
6月	37	2	1	-	-	1	5.4	267	-	-	67,117	45	23	2	-	-	3	-
7月	41	5	4	-	-	1	12.2	189	6	1.2	11,709	5,092	1,018	-	-	-	8	-
8月	38	6	4	-	1	1	15.8	305	29	4.8	16,045	767	128	-	-	-	7	1
9月	46	6	5	-	1	-	13.0	212	-	-	24,523	277	46	1	-	-	11	-
10月	40	9	8	-	1	-	22.5	244	54	6.0	13,005	4,371	486	2	1	1	8	1
11月	49	8	6	-	2	-	16.3	562	174	21.8	55,394	25,031	3,129	5	-	-	12	2
12月	34	7	5	-	2	-	20.6	367	226	32.3	15,628	8,367	1,195	2	-	-	2	-

注:1) 総数に対する電気火災件数の割合を示す。

12-2 発火源別発生状況

各年中

年次	電気機器	電気装置	電気配線	配線器具	その他の電気
平成 23年	16	7	27	19	17
24年	11	9	19	22	16
25年	6	4	15	20	21
26年	10	6	20	16	16
27年	10	3	14	20	18
<b>28年</b>	<b>9</b>	<b>9</b>	<b>23</b>	<b>14</b>	<b>22</b>



12-3 区別発生状況

各年中

年次	中央	北	東	白石	厚別	豊平	清田	南	西	手稲
平成 23年	15	11	20	11	2	7	1	7	9	3
24年	13	9	10	13	5	5	6	5	7	4
25年	15	14	6	5	2	5	2	5	9	3
26年	20	8	10	7	6	2	2	3	7	3
27年	12	13	13	-	5	4	2	2	12	2
<b>28年</b>	<b>15</b>	<b>12</b>	<b>16</b>	<b>7</b>	<b>2</b>	<b>5</b>	<b>2</b>	<b>6</b>	<b>9</b>	<b>3</b>

12-4 時間別発生状況

各年中

年次	0	1	2	3	4	5	6	7	8	9	10	11	12	13	14	15	16	17	18	19	20	21	22	23	不明
平成 23年	2	3	8	4	-	4	4	4	2	4	5	5	2	4	6	3	2	2	5	3	4	1	3	3	3
24年	2	3	1	2	-	2	2	1	6	4	1	3	3	5	1	5	6	10	1	3	6	-	6	3	1
25年	3	1	1	-	3	-	4	1	-	3	2	3	5	2	5	-	4	4	2	1	4	6	4	4	4
26年	1	1	1	2	1	3	2	1	5	3	4	5	4	4	5	4	5	2	4	4	2	4	-	1	-
27年	-	4	-	1	-	2	4	2	1	3	2	2	1	3	5	3	4	1	2	6	4	3	5	4	3
<b>28年</b>	<b>5</b>	<b>2</b>	<b>2</b>	<b>3</b>	<b>3</b>	<b>-</b>	<b>3</b>	<b>-</b>	<b>1</b>	<b>4</b>	<b>6</b>	<b>2</b>	<b>5</b>	<b>2</b>	<b>6</b>	<b>4</b>	<b>3</b>	<b>5</b>	<b>6</b>	<b>5</b>	<b>2</b>	<b>1</b>	<b>2</b>	<b>3</b>	<b>2</b>

12-5 要因別発生状況

各年中

年次	短絡						トラッキング・グラファイト						過熱				不明・他			
	被覆損傷					他	水分等の付着	埃等の付着	火花による劣化	過熱による劣化	絶縁自然劣化	他	締め付け不良	接続不良	半断線	他				
	踏みつけ	ステップ	振動	折り曲げ	他															
平成 23年	23	4	1	2	1	8	7	13	3	2	-	1	5	2	19	1	7	1	10	31
24年	22	4	-	2	1	8	7	14	3	2	-	1	6	2	19	1	7	1	10	22
25年	12	-	-	1	1	9	14	3	-	1	4	2	4	22	-	9	2	11	18	
26年	22	1	2	2	-	8	9	12	6	-	-	-	3	3	14	1	2	6	5	20
27年	15	1	-	-	1	4	9	14	3	1	-	2	2	6	9	-	4	3	2	27
<b>28年</b>	<b>21</b>	<b>-</b>	<b>3</b>	<b>1</b>	<b>-</b>	<b>6</b>	<b>11</b>	<b>2</b>	<b>2</b>	<b>-</b>	<b>-</b>	<b>-</b>	<b>-</b>	<b>-</b>	<b>18</b>	<b>-</b>	<b>7</b>	<b>3</b>	<b>8</b>	<b>36</b>

# IV 死 傷 者 発 生 状 況

## 死 者 火 災

13-1 概況1  
(建物は、火災報告四半期報の区分による。)

各年・月中

年月次	死者火災件数	死者	建物									林野	車両	その他(屋外)	
			逃げ遅れ	高齢者	住宅火災						複合用途				他
					一般住宅	共同住宅	併用住宅								
平成 23年	9	9	5	2	9	7	3	4	-	-	2	-	-	-	
24年	11	11	7	3	9	8	4	4	-	1	-	-	-	2	
25年	11	12	8	3	11	11	4	7	-	-	-	-	-	1	
26年	22	23	19	9	21	20	5	12	3	1	-	-	-	2	
27年	14	15	13	6	14	14	9	5	-	-	-	-	-	1	
<b>28年</b>	<b>16</b>	<b>18</b>	<b>13</b>	<b>7</b>	<b>16</b>	<b>16</b>	<b>10</b>	<b>5</b>	<b>1</b>	<b>-</b>	<b>-</b>	<b>-</b>	<b>1</b>	<b>1</b>	
28年 1月	1	1	1	-	1	1	-	1	-	-	-	-	-	-	
2月	2	2	1	1	1	1	-	1	-	-	-	-	-	1	
3月	1	1	1	-	1	1	-	1	-	-	-	-	-	-	
4月	1	1	-	-	-	-	-	-	-	-	-	-	1	-	
5月	1	1	1	1	1	1	-	1	-	-	-	-	-	-	
6月	2	2	1	-	2	2	2	-	-	-	-	-	-	-	
7月	-	-	-	-	-	-	-	-	-	-	-	-	-	-	
8月	-	-	-	-	-	-	-	-	-	-	-	-	-	-	
9月	1	1	-	-	1	1	1	-	-	-	-	-	-	-	
10月	2	2	2	1	2	2	2	-	-	-	-	-	-	-	
11月	3	5	5	3	5	5	4	1	-	-	-	-	-	-	
12月	2	2	1	1	2	2	1	-	1	-	-	-	-	-	

13-2 概況2  
(建物は、火災報告四半期報の区分による。)

平成28年中

区分	死者	建物											その他(屋外)		
		逃げ遅れ	高齢者	住宅火災							複合用途	他		林野	車両
				住宅火災			複合用途	他	林野	車両					
				一般住宅	共同住宅	併用住宅									
<b>死者総数</b>	<b>18</b>	<b>13</b>	<b>7</b>	<b>16</b>	<b>16</b>	<b>10</b>	<b>5</b>	<b>1</b>	-	-	-	<b>1</b>	<b>1</b>		
<b>出火原因別</b>															
放たばこ	火	5	-	-	3	3	2	-	1	-	-	-	1	1	
ストーブ	火	7	7	4	7	7	2	5	-	-	-	-	-	-	
灯気	火	-	-	-	-	-	-	-	-	-	-	-	-	-	
電明	火	-	-	-	-	-	-	-	-	-	-	-	-	-	
不明	火	1	1	-	1	1	1	-	-	-	-	-	-	-	
不明	火	5	5	3	5	5	5	-	-	-	-	-	-	-	
<b>死因別</b>															
一酸化炭素中毒死	死	7	5	3	7	7	3	3	1	-	-	-	-	-	
火傷死	死	2	2	1	2	2	1	1	-	-	-	-	-	-	
打撲等	死	-	-	-	-	-	-	-	-	-	-	-	-	-	
その他	死	9	6	3	7	7	6	1	-	-	-	-	1	1	
<b>経過別</b>															
逃げ遅れ	経過	13	13	7	13	13	8	5	-	-	-	-	-	-	
熟睡	経過	4	4	1	4	4	2	2	-	-	-	-	-	-	
泥酔	経過	-	-	-	-	-	-	-	-	-	-	-	-	-	
病気・身体不自由	経過	1	1	1	1	1	-	1	-	-	-	-	-	-	
火のまわりが早かった	経過	-	-	-	-	-	-	-	-	-	-	-	-	-	
その他	経過	2	2	1	2	2	-	2	-	-	-	-	-	-	
不明	経過	6	6	4	6	6	6	-	-	-	-	-	-	-	
放火自殺(巻添え含む。)	経過	5	-	-	3	3	2	-	1	-	-	-	1	1	

13-3 時間別死者数

各年中

年次	0	1	2	3	4	5	6	7	8	9	10	11	12	13	14	15	16	17	18	19	20	21	22	23	不明
平成 23年	-	1	-	1	-	1	-	-	1	-	1	-	-	-	1	-	-	-	-	1	-	-	1	1	
24年	2	-	-	-	-	-	-	1	1	2	-	-	-	-	1	-	-	2	-	-	-	1	-	1	
25年	1	1	1	1	1	2	-	-	-	-	-	-	1	-	-	-	-	-	-	-	-	-	2	2	
26年	3	-	1	2	-	1	1	-	3	1	-	-	-	2	2	1	-	1	-	-	-	3	1	1	
27年	1	1	-	-	-	1	2	-	1	1	-	1	-	1	1	-	3	1	-	-	-	1	-	-	
<b>28年</b>	<b>1</b>	<b>1</b>	<b>-</b>	<b>1</b>	<b>1</b>	<b>5</b>	<b>-</b>	<b>1</b>	<b>1</b>	<b>-</b>	<b>1</b>	<b>-</b>	<b>1</b>	<b>-</b>	<b>2</b>	<b>-</b>	<b>-</b>	<b>-</b>	<b>-</b>	<b>-</b>	<b>1</b>	<b>1</b>	<b>-</b>	<b>1</b>	<b>-</b>

13-4 出火箇所別死者数

各年中

年次	総数	居室	玄関	台所	廊下	浴室	その他
平成 23年	9	6	-	-	-	-	3
24年	11	7	1	1	-	-	2
25年	12	9	-	2	-	-	1
26年	23	15	2	2	-	1	3
27年	15	11	2	-	-	-	2
<b>28年</b>	<b>18</b>	<b>14</b>	<b>-</b>	<b>-</b>	<b>-</b>	<b>1</b>	<b>3</b>

13-5 発生箇所別死者数

各年中

年次	総数	居室	玄関	台所	廊下	浴室	その他
平成 23年	9	3	-	1	2	-	3
24年	11	5	1	3	-	-	2
25年	12	8	-	3	-	-	1
26年	23	12	2	3	1	2	3
27年	15	10	-	1	1	-	3
<b>28年</b>	<b>18</b>	<b>12</b>	<b>-</b>	<b>-</b>	<b>-</b>	<b>2</b>	<b>4</b>

13-6 男女年齢別死者数

各年中

年次	総数		～5		6～15		16～24		25～34		35～44		45～54		55～64		65～		不明	
	男	女	男	女	男	女	男	女	男	女	男	女	男	女	男	女	男	女		
平成 23年	9	6	3	-	-	-	-	-	1	-	0	1	2	1	-	1	3	-	-	
24年	11	5	6	-	-	-	-	-	1	-	2	2	-	2	-	-	2	2	-	
25年	12	8	4	-	-	-	1	1	2	-	-	-	2	-	1	1	2	2	-	
26年	23	12	11	-	-	1	-	-	-	-	0	-	2	1	6	1	4	8	-	
27年	15	10	5	-	-	-	-	-	-	-	1	-	2	-	4	1	3	4	-	
<b>28年</b>	<b>18</b>	<b>10</b>	<b>8</b>	<b>-</b>	<b>-</b>	<b>-</b>	<b>1</b>	<b>-</b>	<b>1</b>	<b>-</b>	<b>3</b>	<b>-</b>	<b>2</b>	<b>-</b>	<b>2</b>	<b>2</b>	<b>2</b>	<b>3</b>	<b>4</b>	<b>-</b>

負傷者火災

14-1 時間別負傷者数

各年中

年次	0	1	2	3	4	5	6	7	8	9	10	11	12	13	14	15	16	17	18	19	20	21	22	23	不明
平成 23年	6	3	6	3	2	-	4	4	5	2	5	1	3	2	3	5	12	8	6	3	8	3	6	3	1
24年	4	8	4	3	1	-	-	1	5	4	10	11	3	7	6	4	2	8	2	2	2	14	11	1	-
25年	4	1	1	5	-	2	4	7	1	-	1	-	7	4	2	2	2	7	6	5	1	4	5	2	-
26年	3	2	13	1	-	3	4	5	3	3	3	4	3	2	1	2	7	6	2	4	2	5	3	1	-
27年	3	1	5	5	1	2	5	4	4	7	7	1	7	5	3	2	4	5	5	4	4	7	4	5	2
<b>28年</b>	<b>5</b>	<b>4</b>	<b>6</b>	<b>2</b>	<b>-</b>	<b>3</b>	<b>-</b>	<b>7</b>	<b>2</b>	<b>4</b>	<b>8</b>	<b>2</b>	<b>4</b>	<b>-</b>	<b>2</b>	<b>6</b>	<b>-</b>	<b>9</b>	<b>5</b>	<b>2</b>	<b>5</b>	<b>4</b>	<b>1</b>	<b>3</b>	<b>-</b>

14-2 男女年齢別負傷者数

各年中

年次	総数		～5		6～15		16～24		25～34		35～44		45～54		55～64		65～		不明	
	男	女	男	女	男	女	男	女	男	女	男	女	男	女	男	女	男	女		
平成 23年	104	67	37	-	1	1	2	7	4	9	5	12	8	7	5	18	4	13	8	-
24年	113	58	55	2	-	4	3	7	7	12	9	2	11	11	3	12	8	8	14	-
25年	73	42	31	1	2	2	2	3	2	9	5	3	3	11	7	8	5	5	5	-
26年	82	53	29	-	-	-	-	4	2	10	8	6	7	6	1	8	6	19	5	-
27年	102	48	54	-	1	3	1	3	2	3	3	10	5	8	13	8	8	13	21	-
<b>28年</b>	<b>84</b>	<b>45</b>	<b>39</b>	<b>-</b>	<b>1</b>	<b>-</b>	<b>1</b>	<b>4</b>	<b>5</b>	<b>14</b>	<b>7</b>	<b>4</b>	<b>3</b>	<b>6</b>	<b>6</b>	<b>6</b>	<b>5</b>	<b>11</b>	<b>11</b>	<b>-</b>

14-3 発生経過別負傷者数

各年中

年次	火気 取扱中	出火・ 爆発時	発見時	避難 できず	避難時 1)	逃げ 遅れ2)	初期 消火時	再進入	放火 自殺	その他
平成 23年	10	7	8	3	25	1	32	-	2	16
24年	8	20	2	11	38	2	21	-	4	7
25年	6	7	2	6	20	2	21	2	2	5
26年	6	6	3	4	24	2	23	-	3	11
27年	8	11	4	7	24	1	29	-	3	15
<b>28年</b>	<b>6</b>	<b>6</b>	<b>6</b>	<b>5</b>	<b>21</b>	<b>2</b>	<b>24</b>	<b>1</b>	<b>3</b>	<b>10</b>

注:1) 火災発生後、すぐに避難したが、避難時に受傷したもの。

2) 通報、初期消火等を行ったため、逃げ遅れて受傷したもの。平成22年以前は、「その他」に含む。

# V 初期消火状況

## 15-1 概況

年次、火災種別 及び用途	火 災 件 数	初期消火の割合		初 期 消 火 し た 件 数									
		初期消火の割合 (%)	に初期消火 占める割合 の有効実施 (%)	簡易消火用具	粉末消火器	その他の 消火器	屋内消火栓	スプリンクラー 設備	消火設備 その他の	水をかけた	衣類・寝具等を かけた	もみ消した	
平成23年	633	62.2	68.0	394	3	151	4	-	2	-	168	26	7
24年	577	61.9	70.0	357	1	132	1	1	3	1	147	20	14
25年	539	66.2	71.4	357	1	117	1	2	3	1	153	27	10
26年	545	64.4	71.2	351	-	146	1	2	3	-	144	18	12
27年	546	63.7	69.5	348	-	140	2	1	2	-	149	16	8
<b>28年</b>	<b>517</b>	<b>64.2</b>	<b>72.9</b>	<b>332</b>	<b>-</b>	<b>129</b>	<b>5</b>	<b>1</b>	<b>-</b>	<b>-</b>	<b>139</b>	<b>21</b>	<b>9</b>
<b>建物</b>	<b>340</b>	<b>61.2</b>	<b>74.0</b>	<b>208</b>	<b>-</b>	<b>76</b>	<b>3</b>	<b>1</b>	<b>-</b>	<b>-</b>	<b>89</b>	<b>20</b>	<b>2</b>
全焼	15	40.0	-	6	-	3	-	-	-	-	1	2	-
半焼	20	40.0	-	8	-	-	-	-	-	-	6	-	1
部分焼	97	44.3	39.5	43	-	20	1	1	-	-	13	6	-
ぼや	208	72.6	90.7	151	-	53	2	-	-	-	69	12	1
<b>林野</b>	<b>1</b>	<b>-</b>	<b>-</b>	<b>-</b>	<b>-</b>	<b>-</b>	<b>-</b>	<b>-</b>	<b>-</b>	<b>-</b>	<b>-</b>	<b>-</b>	<b>-</b>
<b>車両</b>	<b>109</b>	<b>76.1</b>	<b>65.1</b>	<b>83</b>	<b>-</b>	<b>46</b>	<b>2</b>	<b>-</b>	<b>-</b>	<b>-</b>	<b>28</b>	<b>-</b>	<b>1</b>
<b>船舶・航空機</b>	<b>-</b>	<b>-</b>	<b>-</b>	<b>-</b>	<b>-</b>	<b>-</b>	<b>-</b>	<b>-</b>	<b>-</b>	<b>-</b>	<b>-</b>	<b>-</b>	<b>-</b>
<b>その他</b>	<b>67</b>	<b>61.2</b>	<b>82.9</b>	<b>41</b>	<b>-</b>	<b>7</b>	<b>-</b>	<b>-</b>	<b>-</b>	<b>-</b>	<b>22</b>	<b>1</b>	<b>6</b>
<b>建物用途総数<sup>1)</sup></b>	<b>340</b>	<b>61.2</b>	<b>74.0</b>	<b>208</b>	<b>-</b>	<b>76</b>	<b>3</b>	<b>1</b>	<b>-</b>	<b>-</b>	<b>89</b>	<b>20</b>	<b>2</b>
一般住宅	68	69.1	68.1	47	-	11	-	-	-	-	27	8	-
共同住宅	129	58.1	76.0	75	-	21	-	1	-	-	34	9	-
併用住宅	5	40.0	100.0	2	-	-	1	-	-	-	-	1	-
劇場	-	-	-	-	-	-	-	-	-	-	-	-	-
公会堂	-	-	-	-	-	-	-	-	-	-	-	-	-
遊技場	3	66.7	100.0	2	-	1	1	-	-	-	-	-	-
飲食店	16	50.0	100.0	8	-	6	-	-	-	-	1	-	-
店舗	3	33.3	100.0	1	-	-	-	-	-	-	1	-	-
ホテル旅館	1	100.0	100.0	1	-	1	-	-	-	-	-	-	-
病院	2	-	-	-	-	-	-	-	-	-	-	-	-
グループホーム	2	50.0	100.0	1	-	1	-	-	-	-	-	-	-
社会福祉施設	3	100.0	66.7	3	-	3	-	-	-	-	-	-	-
学校	2	50.0	100.0	1	-	1	-	-	-	-	-	-	-
公衆浴場	-	-	-	-	-	-	-	-	-	-	-	-	-
停車場	1	100.0	100.0	1	-	1	-	-	-	-	-	-	-
神社・寺院	-	-	-	-	-	-	-	-	-	-	-	-	-
工場作業所	15	53.3	37.5	8	-	4	-	-	-	-	3	-	1
スタジオ	-	-	-	-	-	-	-	-	-	-	-	-	-
駐車場	-	-	-	-	-	-	-	-	-	-	-	-	-
倉庫	4	75.0	66.7	3	-	2	-	-	-	-	1	-	-
事務所	14	50.0	42.9	7	-	2	-	-	-	-	5	-	-
複合特定	47	74.5	80.0	35	-	16	1	-	-	-	12	1	1
複合非特	20	50.0	70.0	10	-	3	-	-	-	-	5	1	-
その他建物	5	60.0	100.0	3	-	3	-	-	-	-	-	-	-

注：1) 火災報告四半期報の区分で集計

その他	初期消火した内、無効であった件数						初期消火しなかった件数							年次、火災種別及び用途	
	消火できなかった	延焼拡大し	火点に届かず	濃煙効果なし	消火不完全	その他	通報優先	施錠していた	延焼拡大していたため	濃煙のため	危険を感じたため	その他			
33	126	68	37	2	15	4	251	56	11	16	10	22	136	平成23年	
37	107	56	24	4	15	8	239	70	9	10	8	20	122	24年	
42	102	59	21	6	10	6	220	57	7	12	11	24	109	25年	
25	101	54	19	4	20	4	182	34	8	6	8	19	107	26年	
30	106	53	31	2	15	5	198	29	8	6	2	11	142	27年	
<b>28</b>	<b>90</b>	<b>43</b>	<b>19</b>	<b>1</b>	<b>18</b>	<b>9</b>	<b>185</b>	<b>32</b>	<b>15</b>	<b>8</b>	<b>6</b>	<b>13</b>	<b>111</b>	<b>28年</b>	
<b>17</b>	<b>54</b>	<b>24</b>	<b>10</b>	<b>1</b>	<b>10</b>	<b>9</b>	<b>132</b>	<b>21</b>	<b>15</b>	<b>5</b>	<b>6</b>	<b>9</b>	<b>76</b>	<b>建物</b>	
-	6	4	2	-	-	-	9	2	-	1	-	-	6	全焼	
1	8	7	-	-	1	-	12	2	1	2	2	1	4	半焼	
2	26	11	6	1	5	3	54	13	9	2	4	6	20	部分焼	
14	14	2	2	-	4	6	57	4	5	-	-	2	46	ぼや	
-	-	-	-	-	-	-	<b>1</b>	-	-	-	-	-	<b>1</b>	<b>林野</b>	
<b>6</b>	<b>29</b>	<b>13</b>	<b>8</b>	-	<b>8</b>	-	<b>26</b>	<b>4</b>	-	<b>1</b>	-	<b>3</b>	<b>18</b>	<b>車両</b>	
-	-	-	-	-	-	-	-	-	-	-	-	-	-	-	<b>船舶・航空機</b>
<b>5</b>	<b>7</b>	<b>6</b>	<b>1</b>	-	-	-	<b>26</b>	<b>7</b>	-	<b>2</b>	-	<b>1</b>	<b>16</b>	<b>その他</b>	
<b>17</b>	<b>54</b>	<b>24</b>	<b>10</b>	<b>1</b>	<b>10</b>	<b>9</b>	<b>132</b>	<b>21</b>	<b>15</b>	<b>5</b>	<b>6</b>	<b>9</b>	<b>76</b>	<b>建物用途総数<sup>1)</sup></b>	
1	15	11	2	-	2	-	21	5	2	1	2	1	10	一般住宅	
10	18	6	2	1	2	7	54	9	5	2	1	4	33	共同住宅	
-	-	-	-	-	-	-	3	-	-	-	2	-	1	併用住宅	
-	-	-	-	-	-	-	-	-	-	-	-	-	-	劇場	
-	-	-	-	-	-	-	-	-	-	-	-	-	-	公会堂	
-	-	-	-	-	-	-	1	-	-	-	-	-	1	遊技場	
1	-	-	-	-	-	-	8	-	2	-	1	1	4	飲食店	
-	-	-	-	-	-	-	2	1	1	-	-	-	-	店舗	
-	-	-	-	-	-	-	-	-	-	-	-	-	-	ホテル旅館	
-	-	-	-	-	-	-	2	-	-	-	-	-	2	病院	
-	-	-	-	-	-	-	1	-	-	-	-	-	1	グループホーム	
-	1	-	1	-	-	-	-	-	-	-	-	-	-	社会福祉施設	
-	-	-	-	-	-	-	1	-	-	-	-	1	-	学校	
-	-	-	-	-	-	-	-	-	-	-	-	-	-	公衆浴場	
-	-	-	-	-	-	-	-	-	-	-	-	-	-	停車場	
-	-	-	-	-	-	-	-	-	-	-	-	-	-	神社・寺院	
-	5	4	-	-	1	-	7	2	-	1	-	-	4	工場作業所	
-	-	-	-	-	-	-	-	-	-	-	-	-	-	スタジオ	
-	-	-	-	-	-	-	-	-	-	-	-	-	-	駐車場	
-	1	-	1	-	-	-	1	-	-	-	-	-	1	倉庫	
-	4	2	2	-	-	-	7	1	1	1	-	-	4	事務所	
4	7	-	1	-	4	2	12	1	3	-	-	1	7	複合特定	
1	3	1	1	-	1	-	10	1	1	-	-	1	7	複合非特	
-	-	-	-	-	-	-	2	1	-	-	-	-	1	その他建物	

# VI 署別発生状況

## 16-1 概況

平成28年中

各署	火災件数											死者数		負傷者数	焼損面積		損害額 (千円)		
	総 数	爆 発	建物				林 野	車 両	船 舶・ 航 空 機	その他		逃 げ 遅 れ	高 齢 者		焼 損 床 ( $m^2$ )	林 野 (a)			
			全 焼	半 焼	部 分 焼	ぼ や				野 火									
<b>総数</b>	<b>517</b>	<b>4</b>	<b>340</b>	<b>15</b>	<b>20</b>	<b>97</b>	<b>208</b>	<b>1</b>	<b>109</b>	<b>-</b>	<b>67</b>	<b>8</b>	<b>18</b>	<b>13</b>	<b>7</b>	<b>84</b>	<b>6,533</b>	<b>0</b>	<b>450,240</b>
中央	100	-	86	1	2	23	60	-	6	-	8	-	-	-	-	19	901	-	48,174
北	84	-	52	2	6	16	28	-	23	-	9	1	3	1	1	10	1,229	-	64,791
東	70	1	48	4	3	18	23	-	12	-	10	1	4	3	2	20	1,019	-	74,352
白石	65	1	34	2	1	12	19	-	23	-	8	-	1	1	-	10	761	-	99,514
厚別	32	-	12	1	2	2	7	-	12	-	8	-	1	1	-	1	248	-	14,301
豊平	36	-	20	-	1	3	16	1	10	-	5	-	2	1	1	6	57	-	11,864
清田	25	-	15	-	1	4	10	-	6	-	4	2	2	1	-	4	98	-	3,166
南	33	1	22	3	-	6	13	-	6	-	5	2	-	-	-	5	1,582	-	76,681
西	47	1	36	1	1	6	28	-	6	-	5	2	3	3	2	2	370	-	38,577
手稲	25	-	15	1	3	7	4	-	5	-	5	-	2	2	1	7	268	-	18,820

## 16-2 主な原因別発生状況(全火災)

(構成比は、区ごとの全火災件数に対する構成割合(%)を示す。)

平成28年中

各署	放火		こんろ		たばこ		ストーブ		火遊び	
	構成比(%)	構成比(%)	構成比(%)	構成比(%)	構成比(%)	構成比(%)	構成比(%)	構成比(%)	構成比(%)	構成比(%)
<b>総数</b>	<b>73</b>	<b>14.1</b>	<b>76</b>	<b>14.7</b>	<b>58</b>	<b>11.2</b>	<b>27</b>	<b>5.2</b>	<b>10</b>	<b>1.9</b>
中央	18	18.0	27	27.0	11	11.0	7	7.0	-	-
北	13	15.5	11	13.1	7	8.3	3	3.6	1	1.2
東	12	17.1	12	17.1	7	10.0	2	2.9	4	5.7
白石	4	6.2	6	9.2	5	7.7	2	3.1	1	1.5
厚別	8	25.0	1	3.1	4	12.5	1	3.1	1	3.1
豊平	5	13.9	5	13.9	3	8.3	3	8.3	1	2.8
清田	2	8.0	4	16.0	4	16.0	1	4.0	2	8.0
南	3	9.1	2	6.1	4	12.1	3	9.1	-	-
西	5	10.6	6	12.8	6	12.8	4	8.5	-	-
手稲	3	12.0	2	8.0	7	28.0	1	4.0	-	-

## 16-3 主な原因別発生状況(建物火災)

(構成比は、区ごとの建物火災に対する構成割合(%)を示す。)

平成28年中

各署	こんろ		放火		たばこ		ストーブ		火遊び	
	構成比(%)	構成比(%)	構成比(%)	構成比(%)	構成比(%)	構成比(%)	構成比(%)	構成比(%)	構成比(%)	構成比(%)
<b>総数</b>	<b>75</b>	<b>22.1</b>	<b>44</b>	<b>12.9</b>	<b>48</b>	<b>14.1</b>	<b>27</b>	<b>7.9</b>	<b>2</b>	<b>0.6</b>
中央	26	30.2	13	15.1	9	10.5	7	8.1	-	0.0
北	11	21.2	7	13.5	6	11.5	3	5.8	-	0.0
東	12	25.0	7	14.6	7	14.6	2	4.2	2	4.2
白石	6	17.6	2	5.9	5	14.7	2	5.9	-	0.0
厚別	1	8.3	3	25.0	3	25.0	1	8.3	-	0.0
豊平	5	25.0	3	15.0	3	15.0	3	15.0	-	0.0
清田	4	26.7	2	13.3	3	20.0	1	6.7	-	0.0
南	2	9.1	3	13.6	2	9.1	3	13.6	-	0.0
西	6	16.7	3	8.3	4	11.1	4	11.1	-	0.0
手稲	2	13.3	1	6.7	6	40.0	1	6.7	-	0.0



# VII 資 料

## 17-1 平成28年中の死者火災

	発生日	発生区	火元用途	火災種別	死者	負傷者	焼損床面積 (㎡)	焼損棟数	り災世帯数
1	1/12	東 区	共 同 住 宅	部分焼	1	-	47	2	2
2	2/13	豊 平 区	路 上	その他	1	-	-	-	-
3	2/27	豊 平 区	共 同 住 宅	部分焼	1	-	-	1	1
4	3/14	厚 別 区	共 同 住 宅	半 焼	1	-	39	1	3
5	4/7	北 区	敷 地 内	車 両	1	-	-	2	1
6	5/30	東 区	共 同 住 宅	ぼ や	1	-	-	1	1
7	6/8	東 区	一 般 住 宅	半 焼	1	1	75	1	1
8	6/23	清 田 区	一 般 住 宅	半 焼	1	-	46	1	1
9	9/14	北 区	一 般 住 宅	半 焼	1	-	54	1	1
10	10/15	手 稲 区	一 般 住 宅	半 焼	1	-	30	1	1
11	10/20	手 稲 区	一 般 住 宅	全 焼	1	-	95	4	4
12	11/16	白 石 区	共 同 住 宅	部分焼	1	-	-	1	2
13	11/22	北 区	一 般 住 宅	全 焼	1	-	111	6	4
14	11/30	西 区	一 般 住 宅	全 焼	3	-	211	4	2
15	12/2	東 区	一 般 住 宅	半 焼	1	-	72	1	1
16	12/10	清 田 区	併 用 住 宅	部分焼	1	-	14	1	1

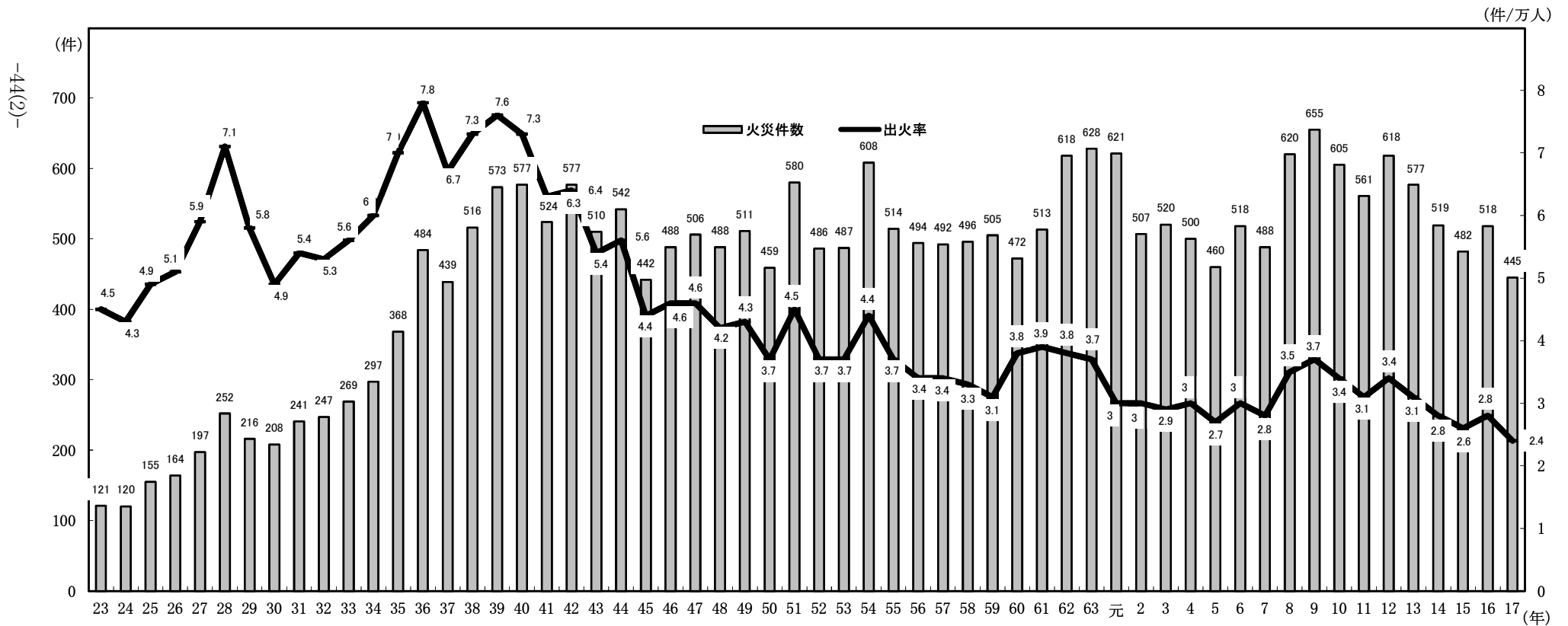
17-2 平成28年中の第二出動以上の火災

	発生日	発生場所	火元用途	出動種別	火災種別	焼損面積 (m <sup>2</sup> ・a)	焼損棟数	り災世帯数	死者	負傷者
1	1/2	白石区	工場・作業場	第2	全焼	151	3	-	-	-
2	2/14	南区	旅館・ホテル	第2特命	全焼	1,027	1	-	-	-
3	3/2	東区	飲食店	第2特命	半焼	285	2	2	-	-
4	3/23	中央区	非特定複合用途	第2特命	全焼	476	2	-	-	1
5	4/11	厚別区	一般住宅	第2特命	全焼	158	4	4	-	1
6	5/16	北区	倉庫	第2特命	全焼	409	5	-	-	-
7	5/24	白石区	工場・作業場	第2特命	全焼	378	7	1	-	-
8	6/8	東区	一般住宅	第2	半焼	75	1	1	1	1
9	10/17	中央区	一般住宅	第2特命	半焼	76	3	-	-	2
10	10/20	手稲区	一般住宅	第2特命	全焼	95	4	4	1	-
11	11/4	東区	その他	第2	その他	-	1	1	-	-
12	11/21	東区	一般住宅	第3	全焼	173	4	2	-	2
13	11/22	北区	一般住宅	第2特命	全焼	111	6	4	1	-
14	11/25	手稲区	共同住宅	第2	部分焼	33	2	4	-	-
15	11/30	西区	一般住宅	第2特命	全焼	211	4	2	3	-



年	火災件数									焼損棟数				り災世帯数			り災焼損面積			損害額(千円)			死		負傷者	出火率	こび件数	
	総数	建物					林野	車両	その他	計	全焼	半焼	部分焼	ぼや	計	全損	小半損	り災人員	建物(m <sup>2</sup> )	林野(a)	計	建物	その他	者				自殺
		計	全焼	半焼	部分焼	ぼや																						
7	488	353	28	31	187	107	3	79	53	399	29	32	210	128	318	32	286	759	8,185	10	2,057,803	2,025,342	32,461	12	5	68	2.8	313
8	620	445	48	41	216	140	6	94	75	485	48	43	241	153	365	45	320	1,039	9,506	6	1,156,292	582,737	573,555	14	4	83	3.5	256
9	655	420	43	39	180	158	8	113	114	484	54	40	209	181	334	31	303	869	12,137	342	1,322,312	793,221	529,091	24	4	91	3.7	312
10	605	416	41	36	194	145	5	103	81	481	45	37	229	170	394	39	355	922	7,951	12	975,592	525,971	449,621	22	12	71	3.4	338
11	561	387	31	37	176	143	2	107	65	448	35	39	210	164	372	61	311	856	8,917	40	807,141	750,054	57,087	16	3	127	3.1	328
12	618	424	35	51	173	165	2	130	62	489	43	53	206	187	363	46	317	867	11,923	1	1,313,866	1,265,081	48,785	13	2	139	3.4	280
13	577	377	33	28	189	127	6	130	64	429	37	29	226	137	362	54	308	815	7,586	200	798,501	766,445	32,056	15	10	118	3.1	359
14	519	340	34	38	149	119	3	105	71	414	40	42	181	151	381	48	333	835	8,540	109	1,422,999	992,576	430,423	27	11	119	2.8	451
15	482	340	28	27	165	120	9	72	61	381	29	27	195	130	291	31	260	690	5,757	88	549,975	532,158	17,817	24	9	96	2.6	467
16	518	357	25	41	179	112	3	90	68	409	32	45	208	124	322	36	286	780	9,311	31	841,129	770,242	70,887	30	6	86	2.8	354
17	445	317	23	28	149	117	3	75	50	361	29	32	176	124	248	32	216	550	6,171	34.5	589,219	558,572	30,647	16	3	81	2.4	368

※ 出火率とは、人口1万人当たりの出火件数である。 ※ …は不明をあらわす。 ※ 損害額の建物は、建物損害(収容物を含む。)の合計。

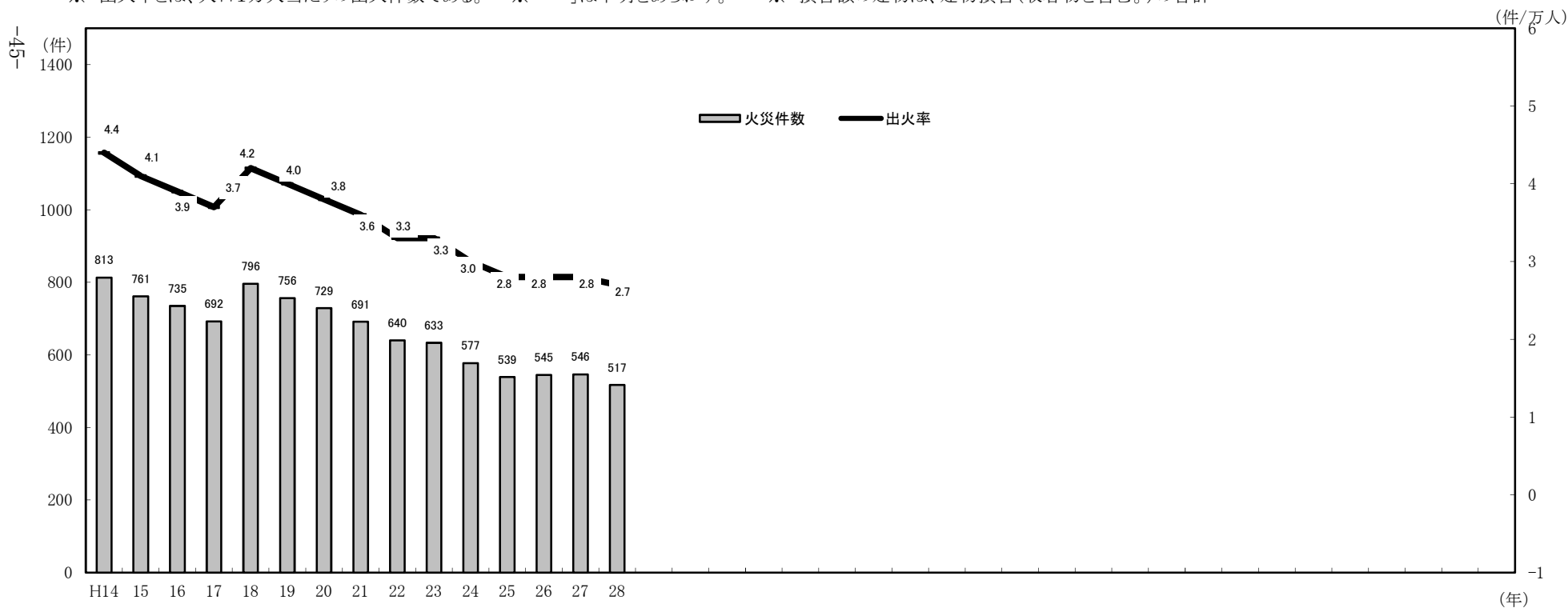


17-4 火災概況の推移(新基準)

年	火災件数										焼損棟数				り災世帯数		り焼損面積		損害額(千円)		死		負傷者	出火率				
	建物				林野	車両	船舶	その他	全焼	半焼	部分焼	ぼや	全損	小半損	災人員	建物(m <sup>2</sup> )	林野(a)	建物	その他	者	自殺							
	全焼	半焼	部分焼	ぼや																								
	813	464	34	38	149	243	3	171	-	175	538	40	42	181	275	...	48	...	...	8,540	109	1,422,999			992,576	430,423	27	11
15	761	486	28	27	165	266	9	139	-	127	526	29	27	195	275	...	31	...	...	5,757	88	549,975	532,158	17,817	24	9	107	4.1
16	735	472	25	41	179	227	3	152	-	108	524	32	45	208	239	...	36	...	...	9,311	31	841,129	770,242	70,887	30	6	99	3.9
17	692	451	23	28	149	251	3	136	-	102	495	29	32	176	258	...	32	...	...	6,171	35	589,219	558,572	30,647	16	3	101	3.7
18	796	475	32	37	147	259	1	164	-	156	466	40	39	172	215	428	36	392	859	7,230	15	536,500	515,071	21,429	24	5	99	4.2
19	756	474	28	33	133	280	1	139	-	142	549	41	36	166	306	363	25	338	795	7,618	1	441,292	426,901	14,391	13	5	95	4.0
20	729	428	20	30	127	251	4	136	-	161	469	24	30	152	263	297	21	276	628	5,458	319	435,646	406,038	29,608	11	4	99	3.8
21	691	396	24	18	123	231	1	186	-	108	450	34	23	147	246	292	36	256	620	6,415	23	449,989	439,761	10,228	10	2	94	3.6
22	640	406	28	22	121	235	1	140	-	93	485	36	25	181	243	330	18	312	718	7,298	88	487,765	476,353	11,412	22	5	135	3.3
23	633	410	21	21	121	247	-	111	-	112	458	39	23	142	254	308	18	290	735	6,209	-	423,722	397,011	26,711	9	4	104	3.3
24	577	390	23	19	128	220	1	87	-	99	426	26	19	160	221	347	26	321	720	7,384	20	621,415	608,530	12,885	11	4	113	3.0
25	539	338	15	23	91	209	-	111	1	89	378	18	24	120	216	317	24	293	610	5,720	-	499,168	481,107	18,061	12	4	73	2.8
26	545	338	27	22	96	193	1	97	-	109	406	32	24	144	206	281	26	255	530	6,737	0	640,465	445,042	195,423	23	4	82	2.8
27	546	355	22	23	90	220	-	105	-	86	414	34	27	121	232	296	28	268	578	5,435	-	336,562	250,128	86,434	15	2	102	2.8
28	517	340	15	20	97	208	1	109	-	67	393	26	25	129	213	254	23	231	491	6,533	0	450,240	279,453	170,787	18	5	84	2.7

※ 平成18年から火災統計を見直しており、平成14年～17年は、現行基準に置換えた数値である。

※ 出火率とは、人口1万人当たりの出火件数である。 ※ 「…」は不明をあらわす。 ※ 損害額の建物は、建物損害(収容物を含む。)の合計





17-6 主要原因別火災件数の推移(新基準)

年	ストーブ				こんろ				火気一般					電気関係					他								
	灯油	電気	ガス	他	ガス	電気	灯油	他	たばこ	たき火	焼却炉	溶接機・切断機	煙突・煙道	電気機器	電気装置	電灯・電話配線	配線器具	他	放火	火遊び	不明	他					
H14	31	22	6	-	3	113	111	2	-	-	125	98	7	10	9	1	111	10	7	37	13	44	433	164	48	47	174
15	36	31	2	-	3	142	137	5	-	-	103	79	3	11	8	2	80	15	6	15	3	41	400	143	47	43	167
16	36	22	11	2	1	123	117	6	-	-	93	61	5	9	15	3	82	8	2	24	8	40	401	145	50	57	149
17	42	23	15	1	3	139	130	7	1	1	79	61	4	7	7	-	75	8	1	25	9	32	357	110	34	54	159
18	49	28	16	-	5	123	113	6	1	3	111	77	13	10	7	4	65	16	6	19	6	18	448	166	43	67	172
19	47	27	12	-	8	141	129	10	-	2	89	59	6	8	11	5	83	14	5	29	13	22	396	131	30	59	176
20	33	21	10	-	2	111	98	7	-	6	88	64	12	3	6	3	64	12	5	19	17	11	433	144	43	54	192
21	28	19	6	-	3	103	92	7	-	4	73	52	7	7	3	4	60	7	3	26	10	14	427	152	21	40	214
22	36	23	10	-	3	102	92	8	-	2	69	54	5	4	3	3	73	9	7	28	19	10	360	134	23	23	180
23	37	19	9	1	8	107	89	11	-	7	67	53	6	2	3	3	86	16	7	27	19	17	336	154	22	42	118
24	30	14	9	-	7	87	80	4	-	3	72	48	5	7	8	4	77	11	9	19	22	16	311	118	21	30	142
25	30	17	10	1	2	96	78	13	-	5	57	47	5	-	3	2	66	6	4	15	20	21	290	106	11	36	137
26	40	16	15	3	6	74	58	10	-	6	92	64	10	8	5	5	68	10	6	20	16	16	271	82	12	45	132
27	22	15	3	-	4	94	77	11	-	6	68	44	7	9	7	1	65	10	3	14	20	18	297	92	8	49	148
28	27	15	10	-	2	76	50	16	-	10	72	58	2	5	6	1	77	9	9	23	14	22	265	73	10	40	142

※ 平成18年から火災統計を見直しており、平成14年～17年は、現行基準に置換えた数値である。

〔参考〕 21大都市別火災発生状況(確定値)

	札幌	仙台	さいたま	千葉	東京	横浜	川崎	相模原	新潟	静岡	浜松	名古屋	京都	大阪	堺	神戸	岡山	広島	北九州	福岡	熊本
火災件数	517	250	273	265	3,980	754	374	149	140	229	166	567	256	849	178	457	175	275	256	283	191
建物	340	149	158	150	2,766	449	247	89	107	127	92	339	193	615	112	259	98	176	153	216	113
林野	1	0	0	2	1	0	0	3	0	3	5	3	2	0	0	6	7	5	2	0	3
車両	109	25	22	33	275	61	28	22	23	18	19	76	23	66	14	52	19	31	24	23	23
船舶	0	0	0	0	3	4	3	0	0	0	0	0	0	0	0	0	0	0	2	1	0
航空機	0	0	0	0	1	0	0	0	0	0	0	0	0	0	0	0	0	0	0	0	0
その他	67	76	93	80	934	240	96	35	10	81	50	149	38	168	52	140	51	63	75	43	52
焼損棟数	393	190	235	182	3,107	570	278	118	194	208	127	421	266	735	142	313	163	216	210	240	160
焼損床面積(m <sup>2</sup> )	6,533	2,881	4,693	1,857	17,529	5,541	2,386	3,672	7,147	5,474	3,687	6,218	4,282	5,429	1,315	3,493	6,100	2,929	6,448	2,546	3,569
林野焼損面積(a)	0	0	0	1	1	0	0	4	0	26	4	8	26	0	0	36	58	45	2	0	12
損害額(千円)	450,240	171,627	485,444	225,781	4,918,592	637,577	235,437	369,888	422,266	391,487	258,142	439,499	310,803	548,061	164,632	414,503	434,139	439,604	286,766	163,859	145,623
火災種別建物損害額(千円)	429,892	148,959	467,550	196,997	3,857,890	590,616	202,098	352,038	414,488	373,595	243,725	414,331	303,765	486,150	156,083	383,616	417,515	428,044	242,003	148,105	137,576
り災世帯	254	136	164	108	2,133	444	210	69	139	128	77	337	236	679	107	220	105	149	171	204	110
り災人数	491	297	400	235	4,123	913	448	146	371	332	202	685	392	1,242	232	423	253	339	339	392	281
死者	18	5	10	7	83	25	5	6	16	12	5	18	15	32	4	20	8	5	14	6	8
(放火自殺者)	5	3	3	0	15	1	2	3	6	4	1	1	1	6	1	5	0	1	2	1	1
負傷者	84	46	32	39	853	130	64	23	38	44	30	90	52	183	31	74	32	53	42	48	27
出火率	2.7	2.3	2.1	2.7	3.0	2.0	2.6	2.1	1.8	2.6	2.1	2.5	1.7	3.1	2.1	2.9	2.4	2.3	2.7	1.9	2.6
原因1位	電気関係(77)	放火(46)	放火(68)	放火(58)	放火(881)	放火(207)	放火(85)	放火(36)	放火(21)	放火(58)	放火(33)	放火(129)	たばこ(50)	放火(171)	放火(33)	放火(97)	たばこ(28)	放火(54)	放火(51)	放火(62)	たき火(21)
2位	こんろ(76)	たばこ(30)	たばこ(43)	たばこ(40)	たばこ(586)	こんろ(102)	たばこ(63)	たばこ(19)	ストーブ(20)	たばこ(27)	たばこ(21)	たばこ(105)	放火(42)	たばこ(141)	こんろ(29)	電気関係(69)	たき火(26)	たばこ(44)	たばこ(36)	こんろ(油鍋含)(50)	放火(18)
3位	放火(73)	こんろ(29)	こんろ(37)	こんろ(30)	ガステーブル等(363)	たばこ(100)	電気関係(61)	こんろ(9)	たばこ(16)	こんろ(26)	たき火(13)	こんろ(9)	こんろ(76)	ガスこんろ・天ぷら油(117)	たばこ(21)	たばこ(56)	放火(25)	こんろ(36)	たき火・火入れ(22)	たばこ(48)	放火(17)
4位	たばこ(58)	電灯・電話等の配線(25)	電灯・電話等の配線(20)	配線関係(18)	大型ガスこんろ(110)	配線器具(24)	こんろ(40)	マッチ・ライター(7)	電灯・電話等の配線(14)	ストーブ・配線器具(各10)	こんろ(9)	マッチ・ライター(15)	たき火(火の粉含む)(12)	電気配線類(69)	電灯・電話等の配線(8)	こんろ(53)	こんろ(14)	火遊び(16)	こんろ(20)	電気機器(14)	電灯・電話等の配線(14)
5位	ストーブ(27)	ストーブ(16)	配線器具(13)	ストーブ(11)	電気ストーブ(85)	ストーブ(24)	火遊び(14)	ストーブ・排気管(各6)	こんろ(11)	電気装置(8)	配線器具(9)	電気機器(14)	ガス・油類引火(11)	電気製品(57)	ストーブ・火あそび・たき火(各7)	焼却火・たき火(46)	火入れ(7)	排気管(10)	配線器具(12)	配線器具(10)	マッチ・ライター・こんろ(各6)
不明件数(調査中含)	40	1	6	4	158	87	4	15	2	13	19	35	8	77	15	28	7	14	21	7	16
不明率(%)	7.73	0.40	2.20	1.51	3.97	11.54	1.07	10.07	1.43	5.68	11.44	6.17	3.13	9.07	8.43	6.13	4.00	5.09	8.20	2.47	8.38

○ 数値は、単位未満と奇数の両方を「0」とする。  
 ○ 放火は、「疑い」を含む。  
 ○ 出火率について、参考とする人口データの入手時期は各都市毎に異なる(東京都の人口は集計中のため、出火率は空欄とする)。  
 ○ 岡山市の火災統計値は、委託地域(吉備中央町)の数値を含む。  
 ○ 堺市・広島市の火災統計値には受託地域の数値は含まれていない。  
 ○ 東京都の火災件数には、治外法権火災は含まれていない。  
 ○ 東京都は、東京消防庁管内の数字であり、概数値である。(稲城市、島しょは含まない。)