

【 令和5年 熱中症による救急搬送概要 】

1 各月・各傷病程度 搬送人員

月	軽症		中等症		重症		死亡		その他		計	
	男	女	男	女	男	女	男	女	男	女	男	女
4月	0	0	0	0	0	0	0	0	0	0	0	0
5月	10	9 1	3	2 1	0	0 0	0	0 0	0	0 0	13	11 2
6月	36	19 17	4	2 2	1	1 0	0	0 0	0	0 0	41	22 19
7月	144	59 85	52	26 26	1	1 0	0	0 0	0	0 0	197	86 111
8月	198	114 84	103	46 57	6	5 1	0	0 0	0	0 0	307	165 142
9月	4	2 2	0	0 0	0	0 0	0	0 0	0	0 0	4	2 2
10月	0	0 0	0	0 0	0	0 0	0	0 0	0	0 0	0	0 0
合計	392	203 189	162	76 86	8	7 1	0	0 0	0	0 0	562	286 276
割合	軽症		中等症		重症		死亡		その他			
	69.8%		28.8%		1.4%		0.0%		0.0%			

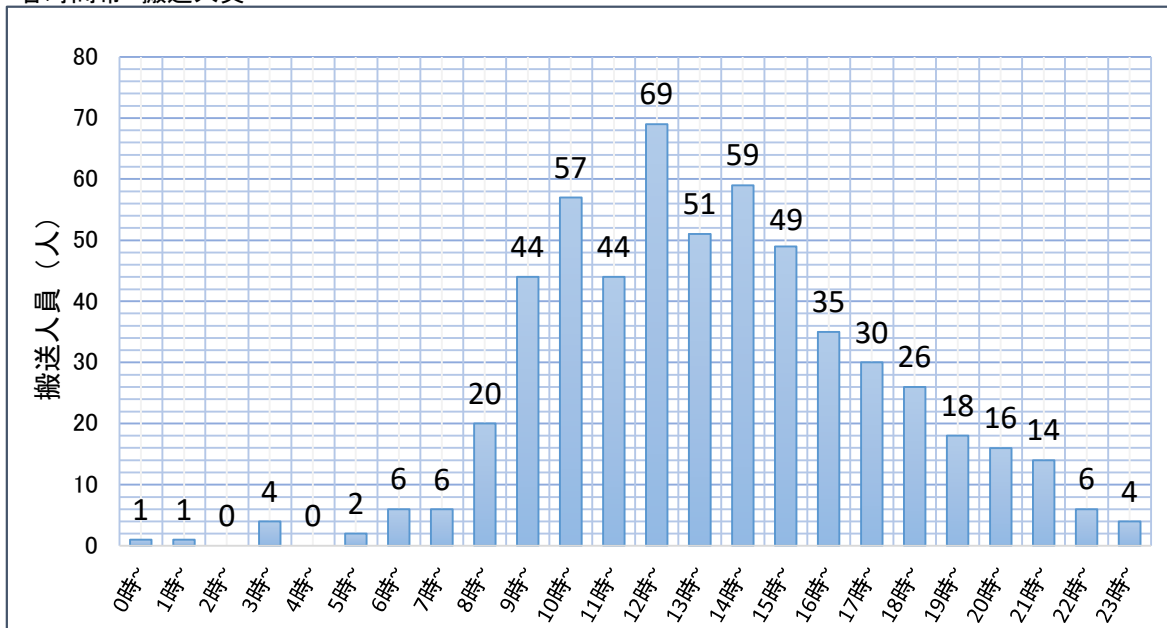
2 各発生場所 搬送人員

	住居	仕事場①	仕事場②	教育機関	公衆(屋内)	公衆(屋外)	道路	その他	合計
搬送人員	292	51	1	26	50	58	71	13	562
割合	52.0%	9.1%	0.2%	4.6%	8.9%	10.3%	12.6%	2.3%	100.0%

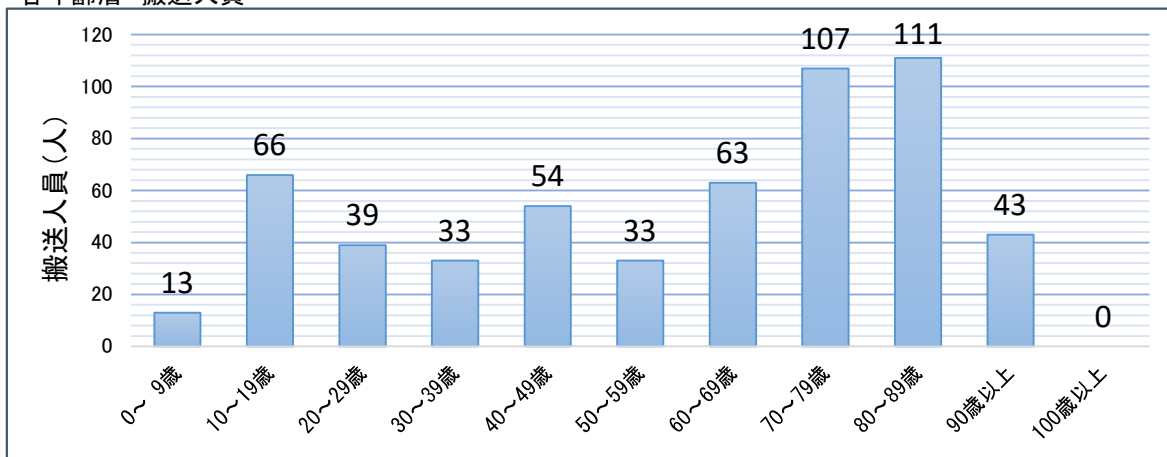
※ 端数処理のため、割合の合計は100%にならない場合があります。

住居	(敷地内全ての場所を含む)	公衆(屋内)	不特定者が出入りする場所の屋内部分 (劇場、コンサート会場、飲食店、百貨店、 病院、公衆浴場、駅(地下ホーム)等)
仕事場①	(道路工事現場、工場、作業所等)		
仕事場②	(田畑、森林、海、川等 ※農・畜・水産作 業を行っている場合のみ)	公衆(屋外)	不特定者が出入りする場所の屋外部分 (競技場、各対象物の屋外駐車場、野外コ ンサート会場、駅(屋外ホーム)等)
教育機関	(幼稚園、保育園、小学校、中学校、高 等学校、専門学校、大学等)		
		道路	(一般道路、歩道、有料道路、高速道路等)
		その他	(他の発生場所に該当しない項目)

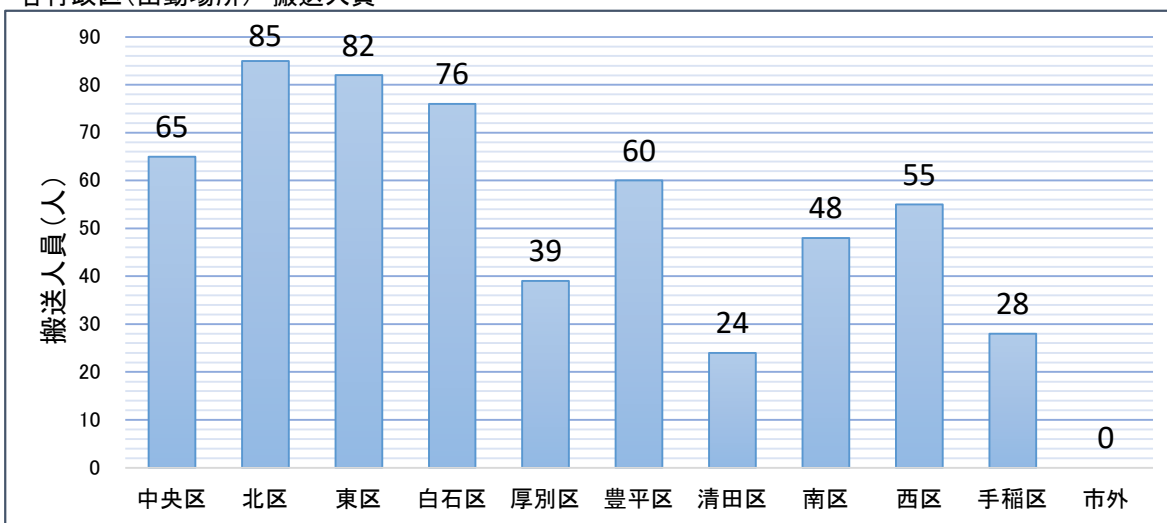
3 各時間帯 搬送人員



4 各年齢層 搬送人員



5 各行政区(出勤場所) 搬送人員



6 各日 救急搬送状況 <<表の注釈：月日、最高気温(°C)、最高気温の記録時刻、搬送人員(人)>>

■ ~最高気温が25度以上 ■ ~最高気温が30度以上

4月	最高 気温	搬送 人員	5月	最高 気温	搬送 人員	6月	最高 気温	搬送 人員	7月	最高 気温	搬送 人員	8月	最高 気温	搬送 人員	9月	最高 気温	搬送 人員	10月	最高 気温	搬送 人員
1			1	18.5	0	1	24.7	0	1	21.2	0	1	31.1	18	1	27.0	0	1	24.5	0
2			2	15.0	0	2	21.9	0	2	22.9	0	2	34.0	24	2	29.1	0	2	0.0	0
3			3	22.7	0	3	16.4	0	3	23.9	0	3	32.2	10	3	29.8	1	3		
4			4	24.1	1	4	17.4	0	4	24.8	2	4	31.0	13	4	28.2	0	4		
5			5	22.8	0	5	17.7	0	5	27.4	3	5	29.4	7	5	28.6	0	5		
6			6	12.9	0	6	22.5	0	6	25.2	0	6	25.7	0	6	26.5	1	6		
7			7	15.2	0	7	20.6	0	7	26.1	2	7	26.1	0	7	24.5	0	7		
8			8	12.4	1	8	26.2	2	8	31.4	13	8	27.7	1	8	26.3	0	8		
9			9	17.4	0	9	19.2	0	9	31.4	11	9	30.8	5	9	27.0	0	9		
10			10	16.1	0	10	22.5	0	10	28.4	4	10	31.1	12	10	28.5	1	10		
11			11	11.1	0	11	24.2	0	11	30.2	1	11	32.3	14	11	26.9	0	11		
12			12	12.4	0	12	25.6	0	12	26.1	2	12	32.0	7	12	27.2	1	12		
13			13	21.5	1	13	21.9	0	13	26.7	2	13	30.5	3	13	27.7	0	13		
14			14	23.7	2	14	23.2	1	14	25.4	4	14	30.7	7	14	22.4	0	14		
15			15	15.7	0	15	26.5	1	15	21.4	0	15	30.0	1	15	25.1	0	15		
16			16	22.0	0	16	27.3	10	16	28.0	7	16	26.6	0	16	26.8	0	16		
17			17	21.8	0	17	28.7	4	17	26.0	2	17	31.1	1	17	28.2	0	17		
18			18	28.9	2	18	21.5	0	18	24.7	1	18	31.0	5	18	29.2	0	18		
19			19	19.4	0	19	20.0	0	19	25.0	1	19	32.2	4	19	25.8	0	19		
20			20	23.7	1	20	23.6	1	20	27.9	5	20	29.8	7	20	24.5	0	20		
21			21	16.8	0	21	28.2	2	21	28.6	1	21	32.4	7	21	19.6	0	21		
22			22	17.4	0	22	24.5	0	22	29.4	7	22	33.2	12	22	23.4	0	22		
23			23	14.1	0	23	26.0	0	23	28.3	2	23	36.3	34	23	21.7	0	23		
24			24	18.0	0	24	25.3	1	24	29.2	2	24	35.0	31	24	22.7	0	24		
25	0.0	0	25	26.2	1	25	27.9	3	25	29.8	11	25	34.7	42	25	22.0	0	25		
26	0.0	0	26	25.6	1	26	28.3	6	26	32.7	30	26	35.6	25	26	23.5	0	26		
27	0.0	0	27	25.8	2	27	31.2	6	27	32.9	19	27	30.7	11	27	24.9	0	27		
28	0.0	0	28	23.0	0	28	29.2	4	28	33.7	25	28	27.8	2	28	20.9	0	28		
29	0.0	0	29	16.4	0	29	28.2	0	29	34.4	26	29	27.2	1	29	24.7	0	29		
30	0.0	0	30	15.1	0	30	25.7	0	30	29.9	11	30	27.7	2	30	22.1	0	30		
			31	19.6	1				31	28.2	3	31	31.1	1				31		
4月	0		5月	13		6月	41		7月	197		8月	307		9月	4		10月	0	

【 平成20年以降 熱中症疑いによる救急搬送概要 】

年	軽症	男	中等症	男	重症	男	死亡	男	計	男
		女		女		女		女		女
令和4年	172	95	67	33	5	3	1	0	245	131
		77		34		2		1		114
令和3年	229	120	116	62	3	1	0	0	348	183
		109		54		2		0		165
令和2年	113	71	35	20	0	0	0	0	148	91
		42		15		0		0		57
令和元年 (平成31年)	185	104	62	34	5	3	1	0	253	141
		81		28		2		1		112
平成30年	206	104	43	23	1	0	0	0	250	127
		102		20		1		0		123
平成29年	141	68	56	22	1	1	0	0	198	91
		73		34		0		0		107
平成28年	112	58	58	33	1	1	1	0	172	92
		54		25		0		1		80
平成27年	109	57	58	31	5	2	1	1	173	91
		52		27		3		0		82
平成26年	76	47	42	26	1	1	0	0	119	74
		29		16		0		0		45
平成25年	117	57	46	30	2	1	0	0	165	88
		60		16		1		0		77
平成24年	157	92	72	35	2	1	0	0	231	128
		65		37		1		0		103
平成23年	88	58	32	16	1	0	0	0	121	74
		30		16		1		0		47
平成22年	139	83	56	36	4	2	0	0	199	121
		56		20		2		0		78
平成21年	9	5	9	7	0	0	0	0	18	12
		4		2		0		0		6
平成20年	24	15	15	11	0	0	0	0	39	26
		9		4		0		0		13

※平成20、21年は7月、8月の数値