

## 【 令和3年 熱中症による救急搬送概要 】

## 1 各月・各傷病程度 搬送人員

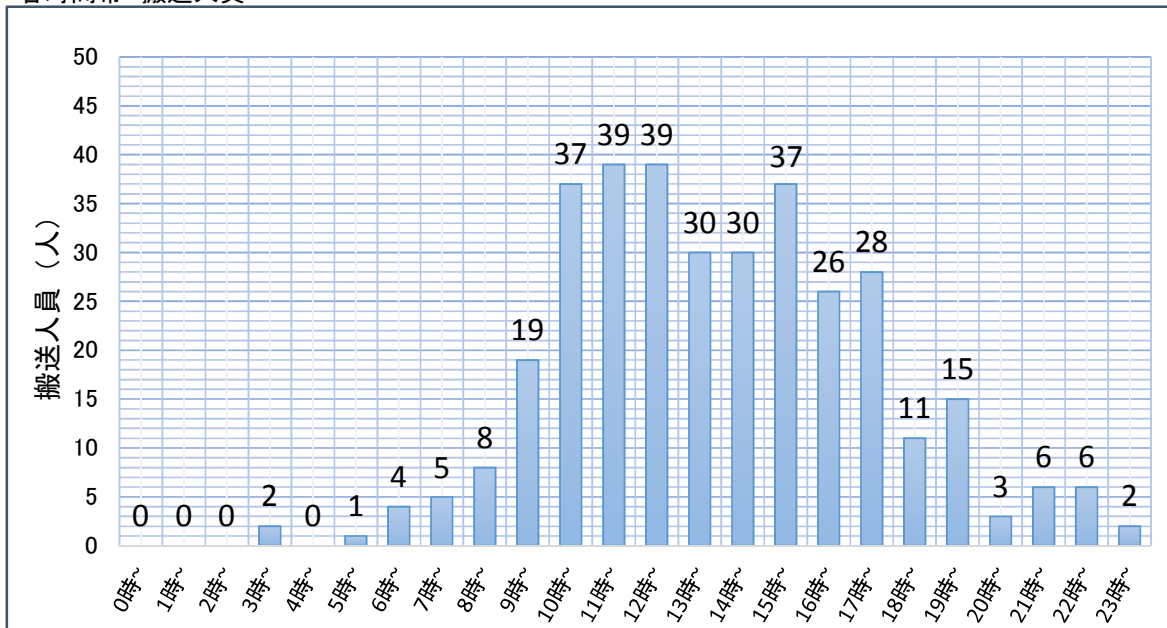
月	軽症	男	中等症	男	重症	男	死亡	男	その他	男	計	男
		女		女		女		女		女		女
4月	1	0	0	0	0	0	0	0	0	0	1	0
		1		0		0		0		0		1
5月	0	0	0	0	0	0	0	0	0	0	0	0
		0		0		0		0		0		0
6月	20	9	14	11	0	0	0	0	0	0	34	20
		11		3		0		0		0		14
7月	142	78	70	36	1	0	0	0	0	0	213	114
		64		34		1		0		0		99
8月	66	33	32	15	2	1	0	0	0	0	100	49
		33		17		1		0		0		51
9月	0	0	0	0	0	0	0	0	0	0	0	0
		0		0		0		0		0		0
10月	0	0	0	0	0	0	0	0	0	0	0	0
		0		0		0		0		0		0
合計	229	120	116	62	3	1	0	0	0	0	348	183
		109		54		2		0		0		165
割合	軽症	中等症		重症		死亡		その他				
	65.8%	33.3%		0.9%		0.0%		0.0%				

## 2 各発生場所 搬送人員

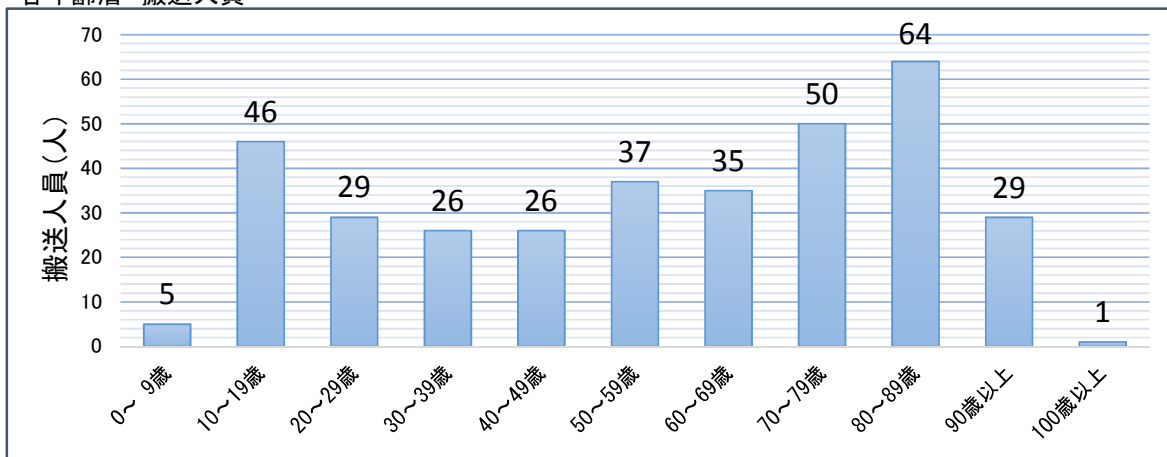
屋外	路上	駐車場	公園等	仕事場	競技場等	その他	屋外:計
搬送人員	52	3	4	18	6	28	111
割合	14.9%	0.9%	1.1%	5.2%	1.7%	8.0%	31.9%
屋内	住宅	学校内	仕事場	競技場等	公衆出入場所	その他	屋内:計
搬送人員	184	5	20	1	27	0	237
割合	52.9%	1.4%	5.7%	0.3%	7.8%	0.0%	68.1%

合計
348

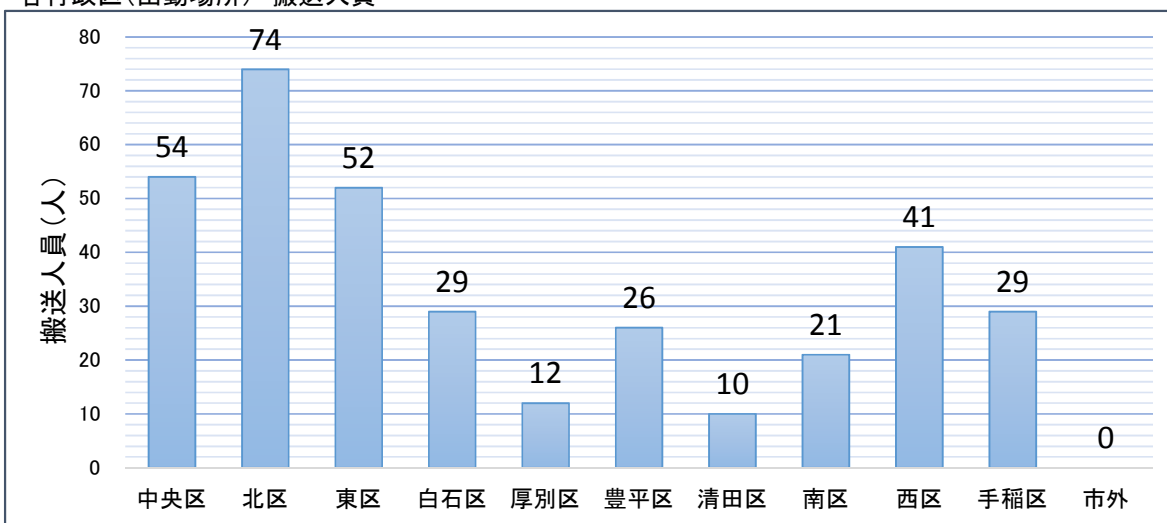
### 3 各時間帯 搬送人員



### 4 各年齢層 搬送人員



### 5 各行政区(出勤場所) 搬送人員



6 各日 救急搬送状況 <<表の注釈：月日、最高気温(°C)、最高気温の記録時刻、搬送人員(人)>>

■ ~最高気温が25度以上      ■ ~最高気温が30度以上

4月	最高 気温	搬送 人員	5月	最高 気温	搬送 人員	6月	最高 気温	搬送 人員	7月	最高 気温	搬送 人員	8月	最高 気温	搬送 人員	9月	最高 気温	搬送 人員	10月	最高 気温	搬送 人員
1			1	9.7	0	1	18.7	0	1	23.4	0	1	32.6	21	1	25.5	0	1	24.1	0
2			2	9.3	0	2	23.0	0	2	24.7	0	2	31.3	5	2	24.6	0	2	20.8	0
3			3	9.3	0	3	26.1	0	3	26.4	1	3	34.4	14	3	26.6	0	3	21.7	0
4			4	12.3	0	4	19.5	0	4	26.4	1	4	33.1	4	4	26.3	0	4		
5			5	14.8	0	5	25.7	1	5	21.5	1	5	33.4	18	5	25.6	0	5		
6			6	23.1	0	6	26.4	2	6	23.0	0	6	35.0	17	6	24.8	0	6		
7			7	23.3	0	7	22.5	0	7	21.5	0	7	31.9	11	7	25.6	0	7		
8			8	21.1	0	8	23.7	0	8	25.7	0	8	29.7	0	8	19.9	0	8		
9			9	17.8	0	9	23.1	1	9	25.0	0	9	26.4	1	9	22.5	0	9		
10			10	13.5	0	10	29.5	6	10	24.4	1	10	18.4	2	10	25.6	0	10		
11			11	10.9	0	11	30.6	3	11	26.2	0	11	23.4	0	11	26.7	0	11		
12			12	17.8	0	12	24.4	1	12	27.4	0	12	23.3	0	12	26.1	0	12		
13			13	16.5	0	13	28.2	3	13	29.3	4	13	23.9	0	13	20.6	0	13		
14			14	20.3	0	14	21.4	0	14	29.7	5	14	23.0	0	14	21.2	0	14		
15			15	23.2	0	15	20.7	0	15	29.9	3	15	23.1	0	15	21.5	0	15		
16			16	14.8	0	16	26.7	1	16	32.3	15	16	22.6	0	16	21.6	0	16		
17			17	19.3	0	17	25.1	1	17	32.4	14	17	24.2	0	17	21.9	0	17		
18			18	23.3	0	18	22.0	0	18	34.3	24	18	18.9	0	18	21.1	0	18		
19			19	21.6	0	19	19.4	0	19	35.0	32	19	23.7	0	19	22.9	0	19		
20			20	24.3	0	20	21.4	1	20	29.9	21	20	30.3	2	20	21.0	0	20		
21			21	18.9	0	21	21.9	0	21	31.2	13	21	28.9	1	21	22.9	0	21		
22			22	20.2	0	22	26.7	0	22	30.6	7	22	25.6	0	22	23.6	0	22		
23			23	19.3	0	23	26.6	0	23	30.3	8	23	28.0	0	23	26.2	0	23		
24			24	15.8	0	24	21.5	0	24	32.1	12	24	26.2	0	24	19.5	0	24		
25			25	19.7	0	25	24.9	0	25	32.5	7	25	22.0	0	25	20.3	0	25		
26	8.5	0	26	22.0	0	26	28.6	4	26	31.4	3	26	28.4	1	26	21.5	0	26		
27	16.8	1	27	16.5	0	27	28.4	3	27	31.8	2	27	26.5	0	27	22.2	0	27		
28	16.8	0	28	15.4	0	28	23.6	1	28	35.1	19	28	30.1	0	28	21.3	0	28		
29	18.2	0	29	16.4	0	29	25.7	1	29	30.2	4	29	30.3	1	29	21.8	0	29		
30	11.1	0	30	16.7	0	30	27.3	5	30	31.0	5	30	30.3	2	30	21.4	0	30		
			31	14.0	0				31	34.7	11	31	24.8	0				31		
<b>4月</b>	<b>1</b>		<b>5月</b>	<b>0</b>		<b>6月</b>	<b>34</b>		<b>7月</b>	<b>213</b>		<b>8月</b>	<b>100</b>		<b>9月</b>	<b>0</b>		<b>10月</b>	<b>0</b>	

【 平成20年以降 熱中症疑いによる救急搬送概要 】

年	軽症	男	中等症	男	重症	男	死亡	男	計	男
		女		女		女		女		女
令和2年	113	71 42	35	20 15	0	0 0	0	0 0	148	91 57
令和元年 (平成31年)	185	104 81	62	34 28	5	3 2	1	0 1	253	141 112
平成30年	206	104 102	43	23 20	1	0 1	0	0 0	250	127 123
平成29年	141	68 73	56	22 34	1	1 0	0	0 0	198	91 107
平成28年	112	58 54	58	33 25	1	1 0	1	0 1	172	92 80
平成27年	109	57 52	58	31 27	5	2 3	1	1 0	173	91 82
平成26年	76	47 29	42	26 16	1	1 0	0	0 0	119	74 45
平成25年	117	57 60	46	30 16	2	1 1	0	0 0	165	88 77
平成24年	157	92 65	72	35 37	2	1 1	0	0 0	231	128 103
平成23年	88	58 30	32	16 16	1	0 1	0	0 0	121	74 47
平成22年	139	83 56	56	36 20	4	2 2	0	0 0	199	121 78
平成21年	9	5 4	9	7 2	0	0 0	0	0 0	18	12 6
平成20年	24	15 9	15	11 4	0	0 0	0	0 0	39	26 13

※平成20、21年は7月、8月の数値