

## 【 平成30年 熱中症疑いによる救急搬送概要 】

## 1 各月・各傷病程度 搬送人員

月	軽症	男	中等症	男	重症	男	死亡	男	計	男
		女		女		女		女		女
5月	6	5	1		0		0		7	5
		1		1						2
6月	13	9	2	1	0		0		15	10
		4		1						5
7月	152	68	24	14	0		0		176	82
		84		10						94
8月	34	21	16	8	1		0		51	29
		13		8		1				22
9月	1	1	0		0		0		1	1
										0
合計	206	104	43	23	1	0	0	0	250	127
		102		20		1		0		123
割合	軽症		中等症		重症		死亡			
	82.4%		17.2%		0.4%		0.0%			

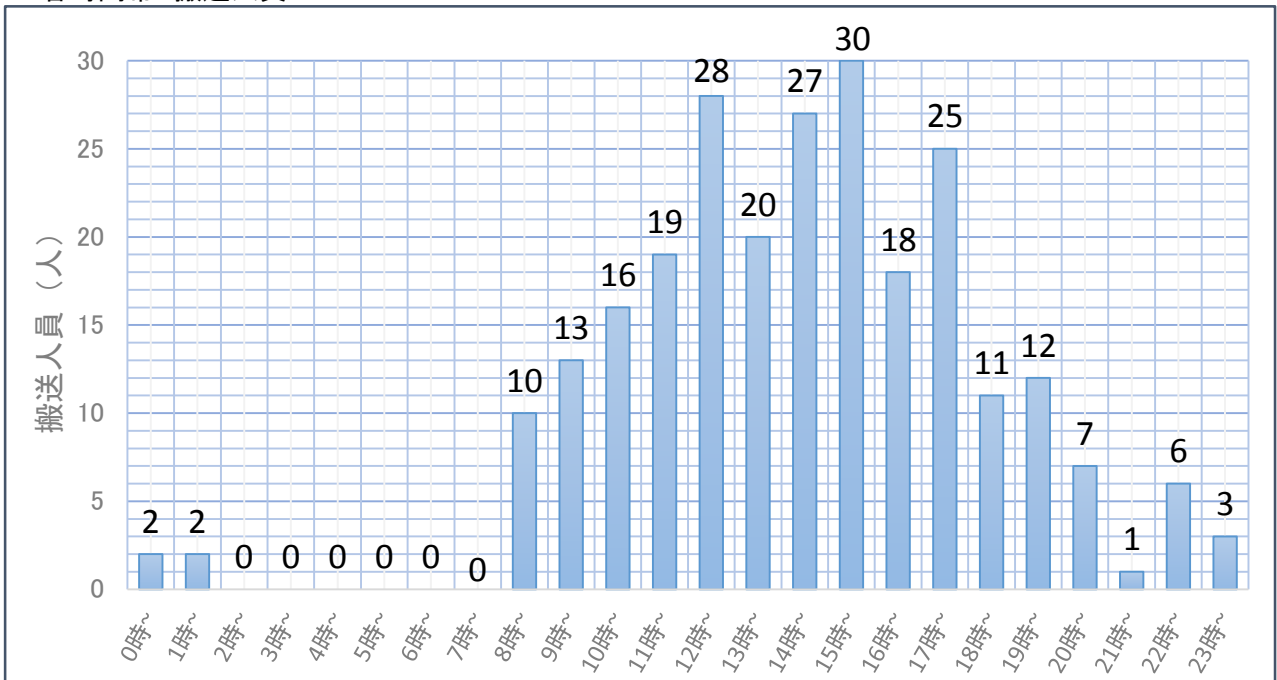
## 2 各発生場所 搬送人員

屋外	路上	駐車場	公園等	仕事場	競技場等	その他	屋外:計
搬送人員	26	2	23	11	25	6	93
割合	10.4%	0.8%	9.2%	4.4%	10.0%	2.4%	37.2%
屋内	住宅	学校内	仕事場	競技場等	公衆出入場所	その他	屋内:計
搬送人員	100	15	23	3	16	0	157
割合	40.0%	6.0%	9.2%	1.2%	6.4%	0.0%	62.8%

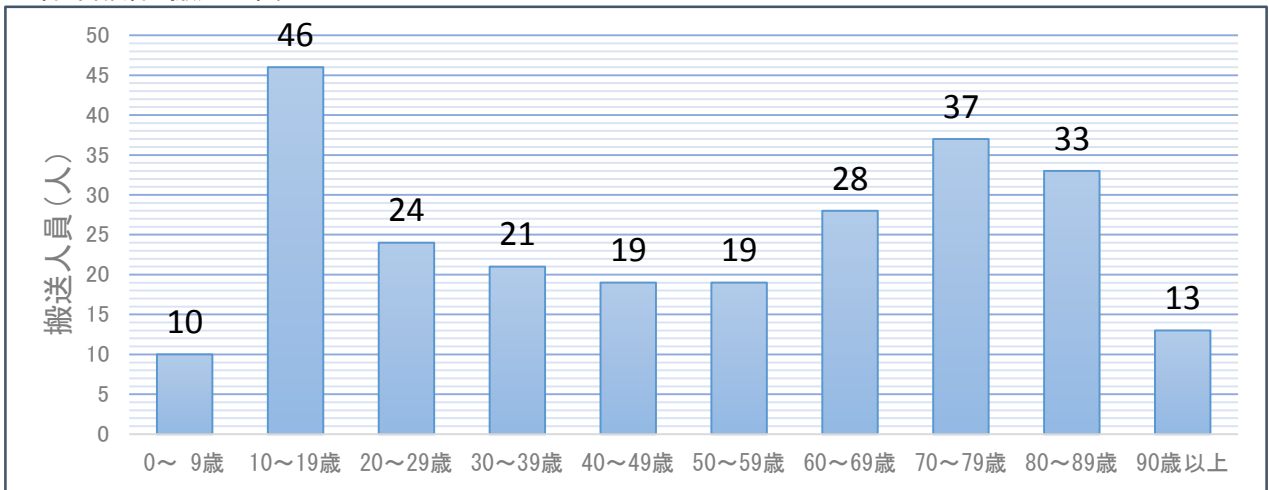
合計

250

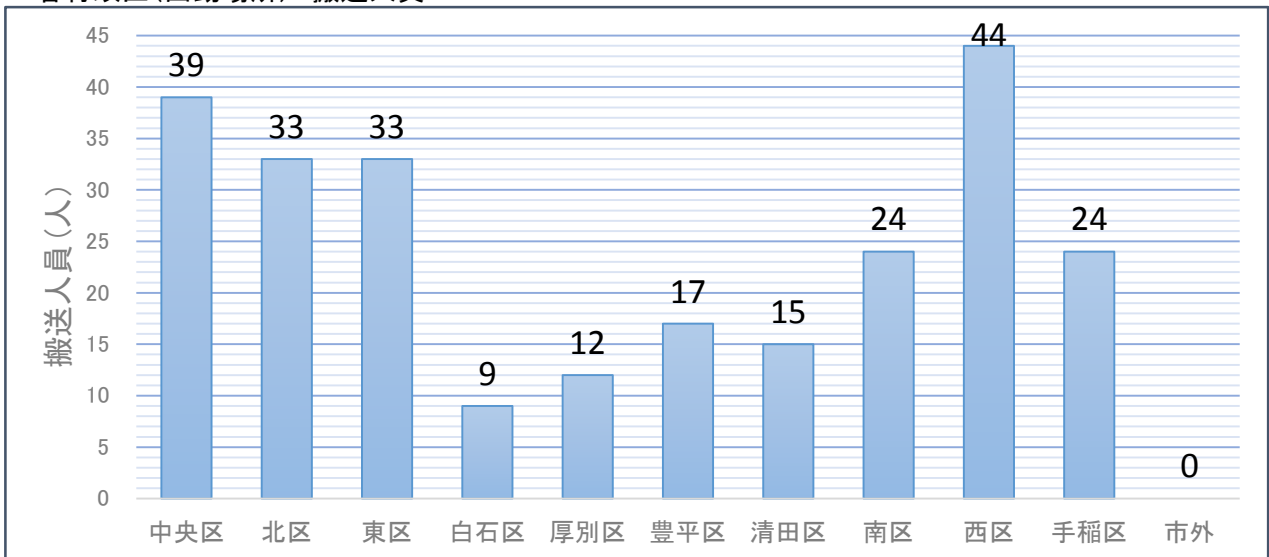
### 3 各時間帯 搬送人員



### 4 各年齢層 搬送人員



### 5 各行政区(出勤場所) 搬送人員



6 各日 救急搬送状況 <<表の注釈：月日、最高気温(℃)、最高気温の記録時刻、搬送人員(人)>>

5月	最高 気温	記録 時刻	搬送 人員	6月	最高 気温	記録 時刻	搬送 人員	7月	最高 気温	記録 時刻	搬送 人員	8月	最高 気温	記録 時刻	搬送 人員	9月	最高 気温	記録 時刻	搬送 人員
1	17.2	12:43	0	1	17.6	12:55	0	1	25.1	11:40	2	1	32.5	11:35	12	1	23.5	12:36	0
2	15.6	14:47	0	2	23.0	14:51	0	2	25.0	11:38	1	2	29.6	11:56	10	2	24.5	15:28	0
3	16.8	14:38	0	3	23.5	15:43	1	3	24.2	11:07	2	3	28.7	10:49	4	3	22.8	11:58	0
4	16.0	14:14	0	4	30.7	14:28	4	4	24.3	11:53	2	4	25.8	12:05	2	4	25.9	24:00	0
5	12.6	10:36	1	5	28.7	13:47	0	5	16.0	0:20	0	5	25.5	15:34	2	5	28.2	13:22	0
6	10.2	10:42	0	6	28.9	12:45	1	6	19.3	15:22	0	6	27.5	15:11	3	6	27.4	10:50	0
7	14.0	12:13	0	7	26.9	11:42	1	7	16.5	14:37	0	7	24.1	10:58	0	7	25.4	9:27	0
8	13.7	12:59	0	8	18.1	4:20	0	8	24.2	15:25	0	8	27.4	11:12	3	8	24.9	13:31	0
9	14.1	12:13	0	9	14.3	12:18	0	9	23.6	10:04	0	9	25.4	14:25	1	9	20.6	8:19	0
10	14.2	12:36	0	10	16.9	11:22	0	10	24.6	12:01	0	10	26.9	12:02	2	10	17.7	15:17	0
11	20.5	12:50	0	11	16.5	10:42	0	11	22.1	9:16	0	11	22.1	10:49	1	11	20.5	14:05	0
12	22.1	10:40	0	12	14.3	0:01	0	12	27.4	13:40	0	12	26.8	14:01	1	12	22.1	12:38	0
13	15.4	7:54	0	13	11.5	14:25	0	13	23.9	11:31	0	13	26.6	10:47	1	13	23.2	13:16	0
14	13.4	6:26	0	14	13.7	13:10	0	14	28.2	12:22	1	14	23.4	10:58	0	14	26.7	12:06	0
15	24.2	15:07	0	15	18.0	12:58	0	15	22.9	18:06	1	15	21.9	13:04	0	15	27.7	13:54	1
16	27.8	15:08	1	16	19.8	12:56	1	16	21.3	16:07	0	16	19.6	0:08	0	16	26.3	10:54	0
17	20.3	7:05	0	17	16.6	12:45	0	17	24.1	10:57	0	17	19.9	12:07	0	17	26.2	12:33	0
18	14.5	0:34	0	18	20.2	14:53	0	18	25.0	16:04	0	18	23.0	12:28	0	18	24.6	11:59	0
19	12.2	20:29	0	19	24.4	12:47	0	19	26.7	13:34	2	19	22.7	14:34	1	19	22.3	12:18	0
20	18.8	10:15	0	20	20.5	7:45	0	20	29.3	13:47	23	20	27.9	14:07	2	20	23.0	13:23	0
21	21.9	12:57	0	21	22.1	14:41	0	21	30.8	12:51	14	21	25.2	11:16	0	21	24.5	13:25	0
22	26.9	16:06	2	22	25.0	15:23	2	22	23.9	14:13	3	22	29.7	14:35	2	22	18.5	14:23	0
23	22.3	11:26	0	23	26.2	14:23	0	23	25.4	12:33	4	23	29.4	12:59	1	23	22.0	13:26	0
24	20.2	14:06	1	24	22.3	8:47	0	24	25.7	12:26	5	24	24.0	11:36	3	24	24.1	13:30	0
25	18.4	11:34	0	25	16.5	15:13	0	25	29.7	14:41	8	25	24.3	11:25	0	25	20.7	9:50	0
26	14.8	10:34	0	26	21.2	11:24	0	26	30.4	12:18	14	26	24.6	12:23	0	26	19.8	11:01	0
27	16.4	12:36	0	27	19.7	12:15	0	27	31.9	13:51	15	27	22.0	13:19	0	27	19.1	14:22	0
28	20.8	14:33	0	28	23.2	17:53	3	28	28.6	12:34	9	28	23.3	12:49	0	28	19.6	10:56	0
29	23.1	12:32	1	29	23.5	17:28	0	29	31.0	12:28	11	29	22.3	13:00	0	29	21.3	13:53	0
30	28.2	14:19	1	30	28.6	11:21	2	30	31.8	14:55	20	30	21.8	22:43	0	30	19.3	13:37	0
31	21.6	10:12	0					31	33.9	15:19	39	31	22.2	15:24	0				
5月		7		6月		15		7月		176		8月		51		9月		1	

【 平成20年以降 熱中症疑いによる救急搬送概要 】

年	軽症	男	中等症	男	重症	男	死亡	男	計	男
		女		女		女		女		女
平成30年	206	104	43	23	1	0	0	0	250	127
		102		20		1		0		123
平成29年	141	68	56	22	1	1	0	0	198	91
		73		34		0		0		107
平成28年	112	58	58	33	1	1	1	0	172	92
		54		25		0		1		80
平成27年	109	57	58	31	5	2	1	1	173	91
		52		27		3		0		82
平成26年	76	47	42	26	1	1	0	0	119	74
		29		16		0		0		45
平成25年	117	57	46	30	2	1	0	0	165	88
		60		16		1		0		77
平成24年	157	92	72	35	2	1	0	0	231	128
		65		37		1		0		103
平成23年	88	58	32	16	1	0	0	0	121	74
		30		16		1		0		47
平成22年	139	83	56	36	4	2	0	0	199	121
		56		20		2		0		78
平成21年	9	5	9	7	0	0	0	0	18	12
		4		2		0		0		6
平成20年	24	15	15	11	0	0	0	0	39	26
		9		4		0		0		13