

ゴールデンウィーク

臨時開館

●GW 期間中の開館日・休館日は以下の通りとなります●

4/27 (土)	4/28 (日)	4/29 (月)	4/30 (火)	5/1 (水)	5/2 (木)	5/3 (金)	5/4 (土)	5/5 (日)	5/6 (月)
		昭和の日	資料整理日			憲法記念日	みどりの日	こどもの日	振替休日
通常開館	通常開館	休館日	休館日	通常開館	通常開館	臨時開館	臨時開館	通常開館	臨時開館

5/5(日) シンチチュフ (これからあたたかくなる) アイヌ文化体験イベント

様々なアイヌの伝統文化に触れて楽しもう!

参加費 **無料**

制作体験



切り絵体験

子ども遊び



ウコカリッチュイ(投げ輪突き)

実演



クワリ (仕掛け弓矢)

料理の試食



オハウ

50食限定!!

古式舞踊



- 制作体験
- 子ども遊び
- DVD上映
- クワリ(仕掛け弓)等実演
- アイヌ民族古式舞踊
- アイヌ料理の試食

	1回目(午前)	2回目(午後)
制作体験	10:30~11:30	13:15~14:15
クワリ(仕掛け弓)等実演	11:30~11:45	14:15~14:30
アイヌ民族古式舞踊	11:45~12:15	14:30~15:00
アイヌ料理の試食	12:15~12:45	

アイヌ文化体験コーナー

参加費 **無料**



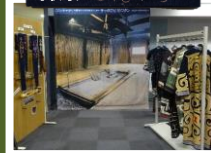
↑2024年4月~ペーパークラフト開始!

開館日は ★10:00~12:00

毎日開催 ★13:00~16:00

制作時間: 約30分 (定員6名) 予約不要

撮影コーナー



アイヌ民族衣装や民具を身に付けて記念撮影するコーナーも!

札幌市アイヌ文化交流センターへの行き方

公共交通機関でお越しの方

- 札幌駅・大通西1丁目より、じょうてつバス「快速7H」「快速7J」「快速8J」「かっぱライナー号」(約60分)
- 地下鉄真駒内駅より、じょうてつバス「12J」(約40分)

※いずれも小金湯下車、徒歩6分

車でお越しの方

- 札幌中心部から定山溪方面へ約40分



札幌市アイヌ文化交流センター サッポロピリカコタン
住所: 札幌市南区小金湯27番地 TEL/596-5961 FAX/596-5967
HP <http://www.city.sapporo.jp/shimin/pirka-kotan/> (QRコード→)



QRコードは(株)デンソーウェブの登録商標です