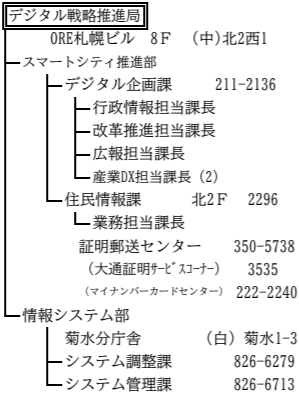
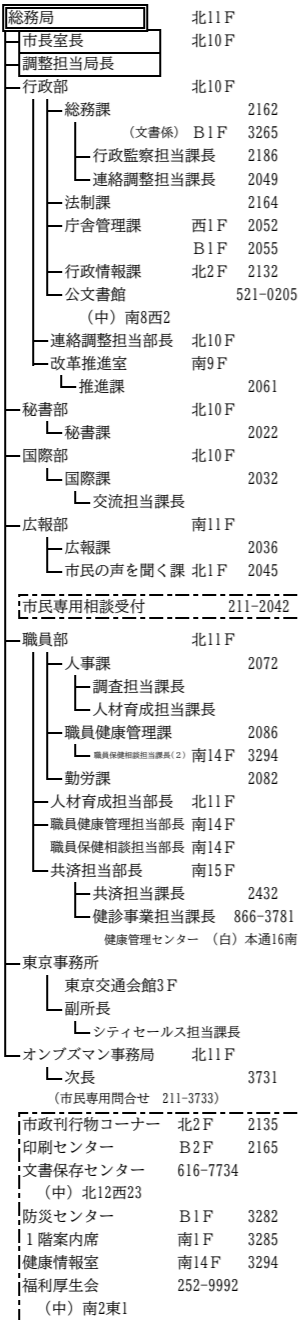
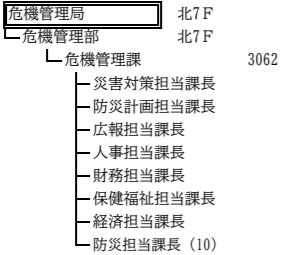
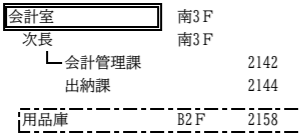
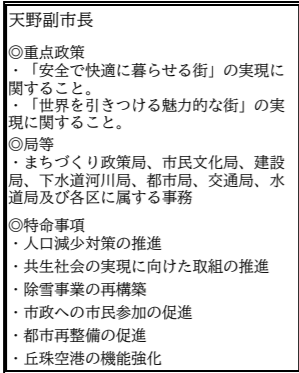
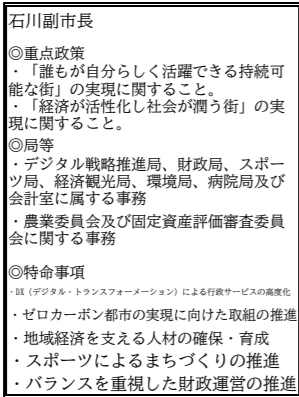
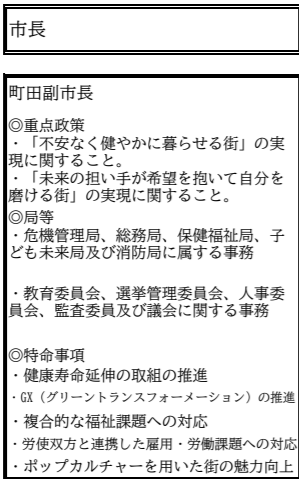
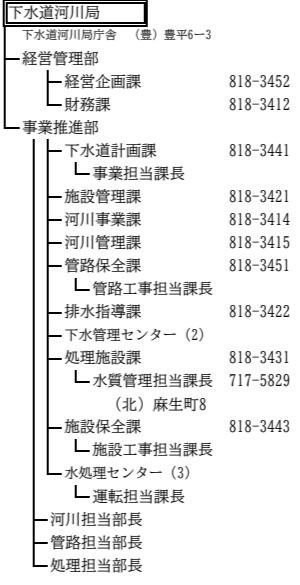
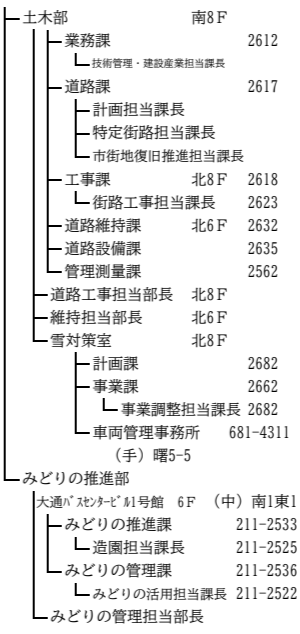
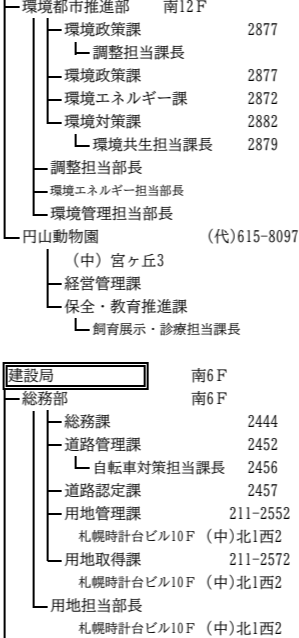
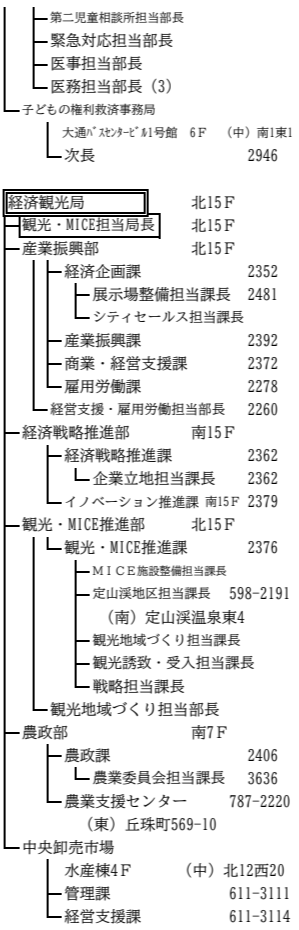
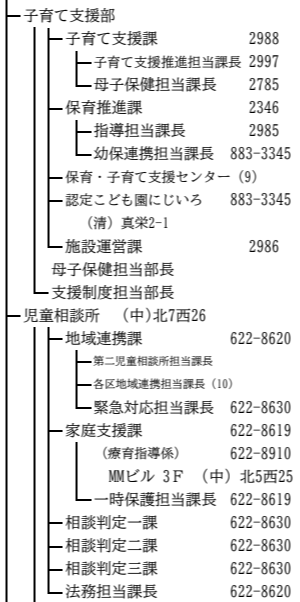
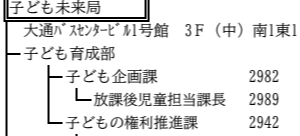
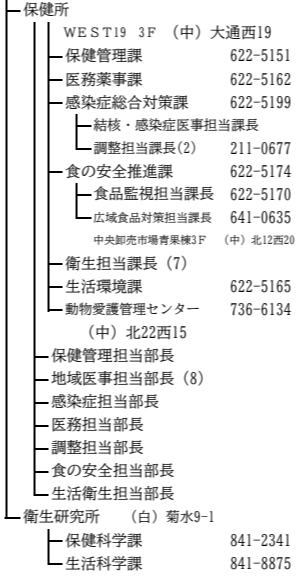
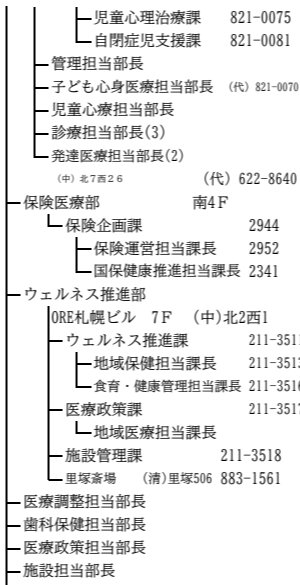
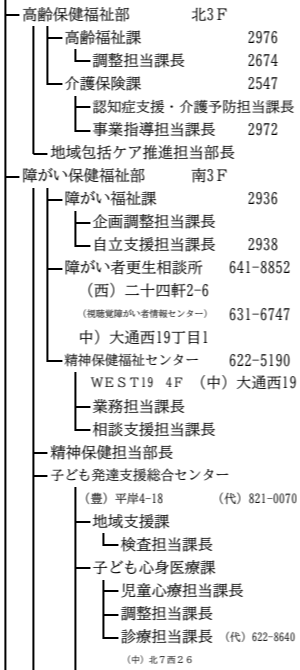
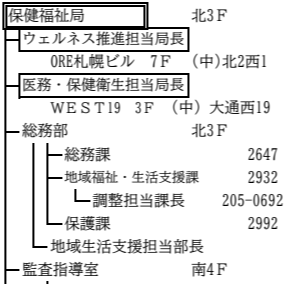
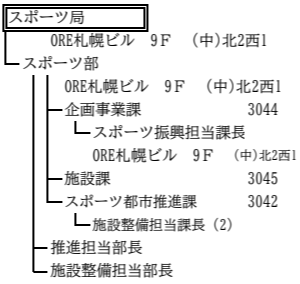
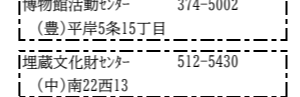
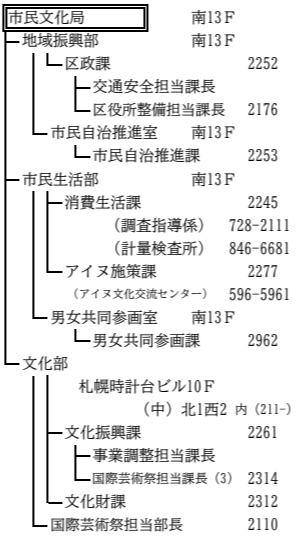
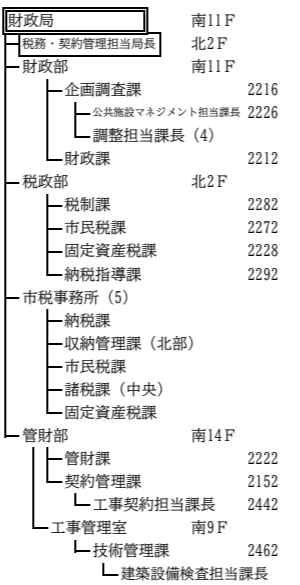
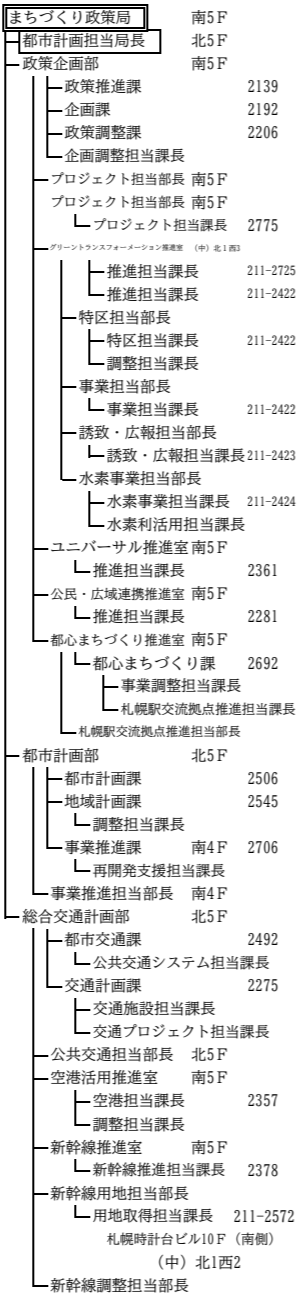


令和6年度 札幌市機構図概要 (令和6年4月1日現在)

※ 市外局番「011」と市内局番「211」は省略しています。外線から電話を掛ける場合は、はじめに「(011)-211-」を付けてください。

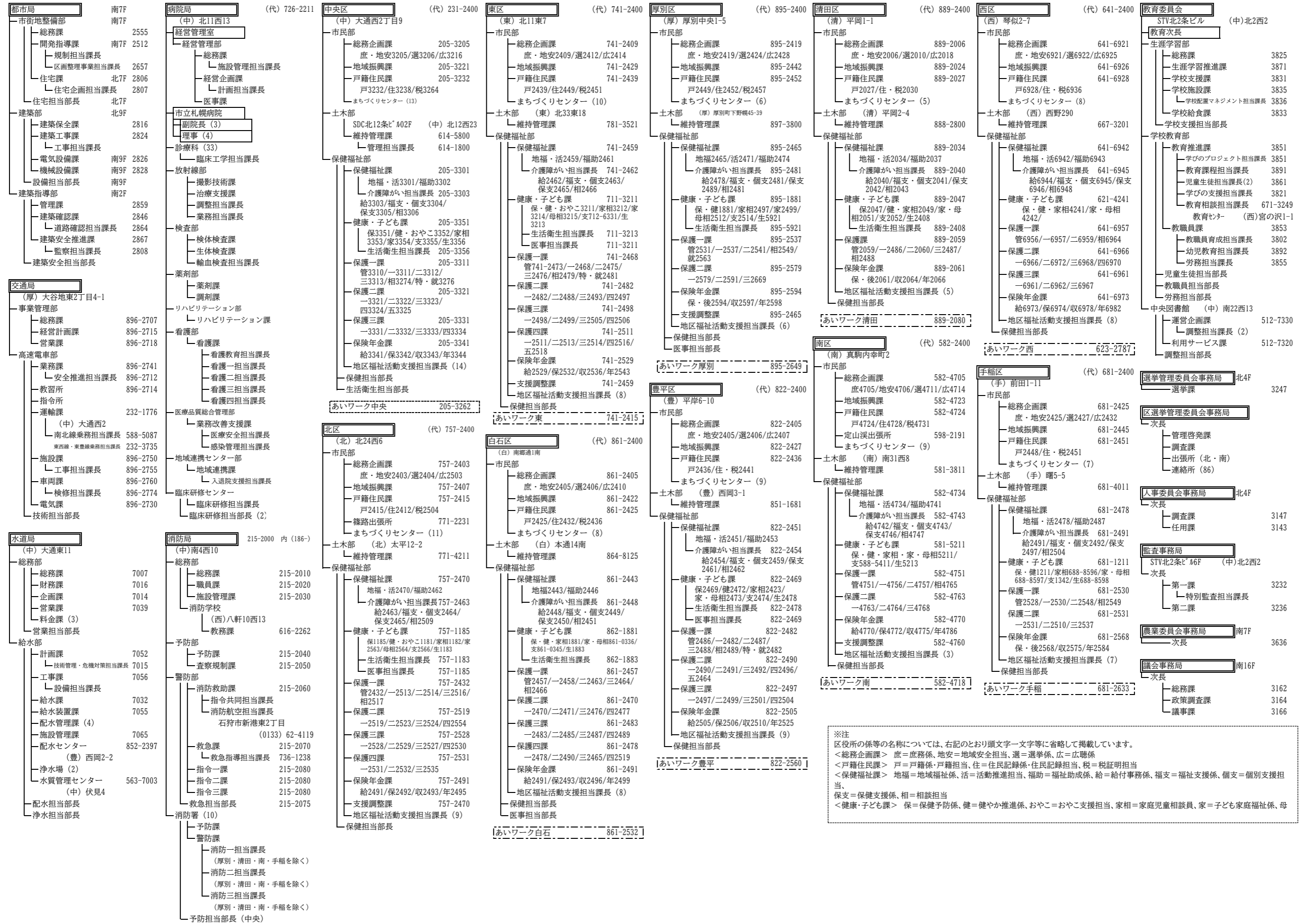


※注
・(例)北/南△Fは、本庁舎の所在階数と位置を示し、その横の数字は電話番号を示しています。
・内(△△△)は内線番号を示しています。
・電話番号は原則として、局・部の組織は局長・部長の、課の組織は代表の番号を示しています。
・担当課長の電話番号は、部・課と異なる場合のみ掲載しています(区を除く)。
・所在地が異なる係、一部の施設等については電話番号のみ掲載しています。



令和6年度 札幌市機構図概要 (令和6年4月1日現在)

※ 市外局番「011-」と市内局番「211-」は省略しています。外線から電話を掛ける場合は、はじめに「(011-) 211-」を付けてください。



※注
区役所の係等の名称については、右記のとおり頭文字一文字等に省略して掲載しています。
<総務企画課> 庶=庶務係、地安=地域安全担当、選=選挙係、広=広聴係
<戸籍住民課> 戸=戸籍係、戸籍担当、住=住民記録係、住民記録担当、税=税証明担当
<保健福祉課> 地福=地域福祉係、活=活動推進担当、補助=福祉助成係、給=給付事務係、福支=福祉支援係、個支=個別支援担当、保支=保健支援係、相=相談担当
<健康・子ども課> 保=保健予防係、健=健やか推進係、おやこ=おやこ支援担当、家相=家庭児童相談員、家=子ども家庭福祉係、母