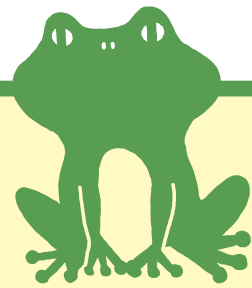


第10回自然探究サポート事業



🌞発表会：3/23(土) 13:30~14:30

会場 札幌市博物館活動センター講義室、展示室
どなたでもお聞きになれます。

🌞展 示：3/9(土)~5/11(土)

会場 当センター iミュージアム・ギャラリー

2012年度のテーマは…

カエル、ヤドリギ、プランクトン

🌞「カエルの卵がカエル(おとな)になるまでの変化の途中で骨がどう変化するか、標本を使って調べたい。」

工藤 海翔くん
(中央区、小学4年)

サポート研究者：
古沢 仁(当センター学芸員)



オタマジャクシのあしができる様子をとらえることができました。



🌞「ヤドリギはどんな場所のどんな木に着いているのか？」

倉本健吾くん(豊平区、小学5年)

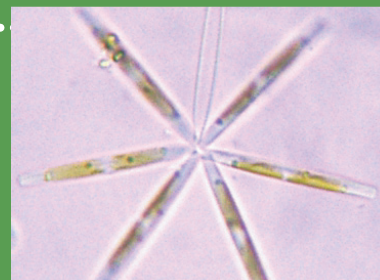
サポート研究者：
山崎真実(当センター学芸員)

西岡公園と羊ヶ丘の周りで調査しました。

🌞「札幌の水の中には、どんな微生物がいるのだろう？」

山下凌平くん(白石区、小学5年)

サポート研究者：
大沼 亮さん(北海道大学理学院)



月寒公園、中島公園、道庁の池のプランクトンを調査しました。

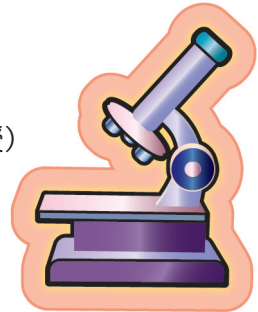
行事お知らせ いずれも参加無料

パラタクソノミスト養成講座

自然観察や調査に役立つ!分類の基礎知識・標本を扱うテクニックが学べます。
 ※パラタクソノミスト=準分類学者。標本整理作業など“分類学者のアシスタントさん”として博物館活動を支える人材としても活躍。

●**鉱物 初級** 16 17
 3月14日(土) 10:00~16:00

会場：当センター実習室（札幌市中央区北1西9|ンケージプラザ5階）
 講師：松枝大治氏（北海道大学総合博物館資料部研究員、北大名誉教授）
 対象：中学生～大人一般
 定員：10名 しめきり：3/1(金)必着



●**化石 初級** 日 13:00
 3月24日(土) 10:00~16:00

会場：当センター実習室（札幌市中央区北1西9|ンケージプラザ5階）
 講師：小林快次氏（北海道大学総合博物館准教授）、越前谷宏紀氏（同博物館研究員）
 対象：小学4年生～大人一般
 定員：20名 しめきり：3/8(金)必着

【申し込み方法】 いずれも、「行事名、郵便番号、住所、氏名、年齢、電話番号を博物館活動センターに来館してお申し込み、または電話、ハガキ、FAX、メールでお申し込みください。

札幌市博物館活動センターご案内

ホームページ <http://www.city.sapporo.jp/museum/>

【開館時間】 10時～17時 【入館料】 無料

【休館日】 日・月曜日、祝日、年末年始（12/29～1/3）

【住 所】 〒060-0001 札幌市中央区北1条西9丁目 リンケージプラザ5階

【電 話】 011-200-5002 【FAX】 011-200-5003 【E-mail】 museum@city.sapporo.jp

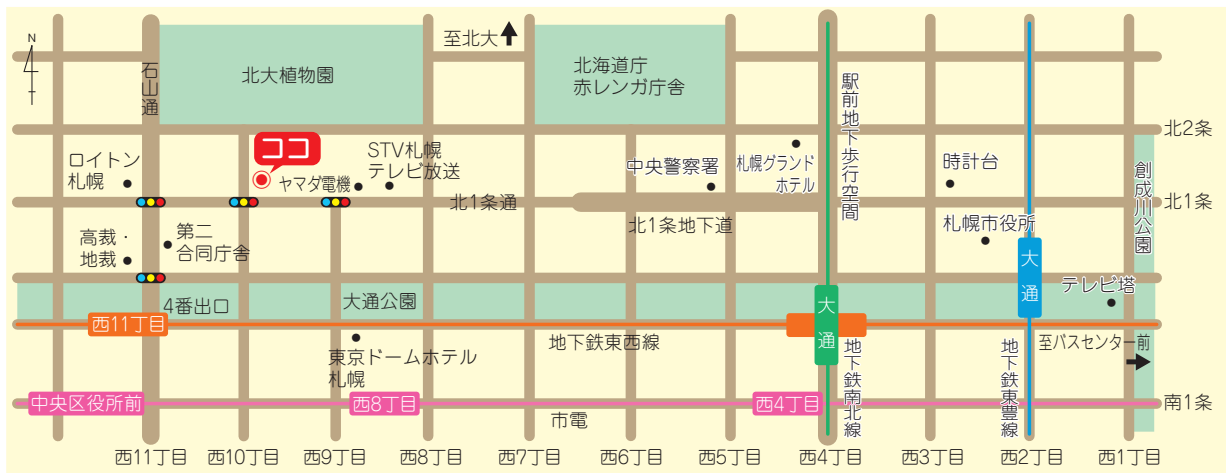


ベビーカー
で入れます。
おむつシート
あります。

■公共交通機関をご利用ください。

- <地下鉄>東西線西11丁目駅4番出口徒歩5分。
- <市 電>西8丁目または中央区役所前電停徒歩8分。
- <バ ス>北1条西7丁目バス停徒歩3分。

大通駅、札幌駅からは、札幌駅前地下歩行空間から、北1条地下道を使うと便利です。



編集後記

累計来館者数 **84,320**人 (2013年1月末現在)

風邪かな?と思ったら、私は友人から教わった「おばあちゃんの簡単タマネギスープ」を作ります。タマネギをたっぷりのバターで炒め、そこに水を入れて塩コショウで味付けするだけ。みなさんも、だまされたと思ってお試しあれ。ネギの仲間は薬効が高いそうです。(ま)



ミューズレターは、100%再生紙および大豆油インクを使用しています。