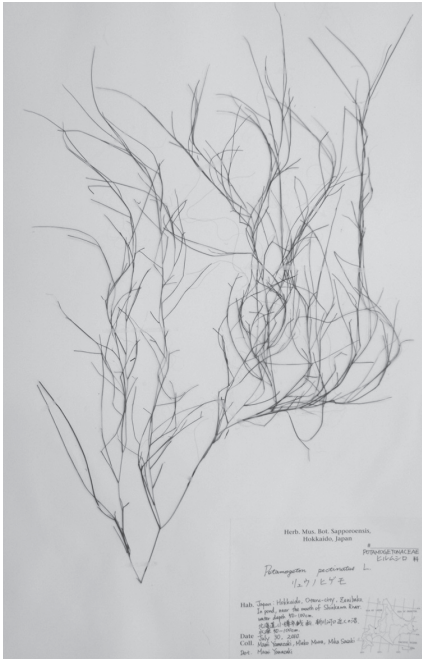




## リュウノヒゲモ (竜の鬚藻)

写真1：リュウノヒゲモ押し葉標本  
(札幌市博物館活動センター収蔵)

今年2012年の干支は、想像上の生き物とされる「辰（竜、龍、ドラゴン）」です。今年も各所で干支に関係する名前をもつ生き物が紹介されていますので、また同じ話題か…と、うんざりしないでください。竜は水をつかさどる神獣でもあります。竜と水、二つの条件を満たし、しかも“空を移動する”植物があるのです。それは水草の一種「リュウノヒゲモ」です。

リュウノヒゲモはヒルムシロ科の植物で、日本全国の淡水から汽水（海水（塩水）と淡水が混じった湖沼、河口付近など）に生息します。札幌周辺では銭函付近の沼や、支笏湖、洞爺湖で記録があります。葉はそうめんのように長くて細く、1枚というより1本といったほうがいいくらいです（写真1）。全長は2mになることもあります（写真2）。リュウノヒゲモという和名は、この葉の形を「鬚」に見立てて付けられたのでしょう。

ちなみに学名は*Potamogeton pectinatus* (pectinatus；ラテン語で「櫛状」の意)、英語名はsago pondweed (sago；サゴヤシ、pond；沼、weed；雑草) と呼ばれ、両方とも竜とは関係ありません。

リュウノヒゲモは小さな花を水面の上に咲かせるほかは、根～葉は完全に水に沈んだ状態で生育します。そのため、私達が水の上から見ただけでは、その存在に気づきにくい植物です。しかし、水辺に生活する動物はリュウノヒゲモを見逃しませんでした。ハクチョウやカモ類はリュウノヒゲモを食べることがあり、フンの中身を調べるとタネも一緒に食べていることが報告されています。水鳥のお腹の中に入ったタネがフンとして出ないうちに鳥が飛んで移動すると、まさに竜のごとく“空を移動”し、新しい土地でタネが芽生えるチャンスになります。（文：山崎）

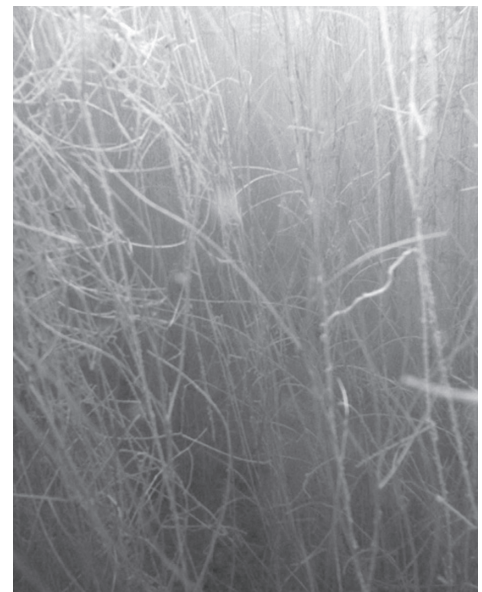


写真2：群生して水面にまでのびるリュウノヒゲモ

### 参考文献・参考図書

- 神谷 要 2001. 水鳥の糞から取り出したリュウノヒゲモ *Potamogeton pectinatus* L.の種子の発芽について. 水草研究会報72: 36-37.
- 神谷 要 2005. ロシア・レナデルタにおいてコハクチョウの糞から採取したリュウノヒゲモの種子. 水草研究会誌 82: 45-46.
- 豊田秀夫編「復刻・拡大版植物学ラテン語辞典」（製作：至文堂、発行：ぎょうせい、2009年）
- 角野康郎著「日本水草図鑑」（文一総合出版、1994年）
- 大滝末男・石戸 忠著「日本水生植物図鑑」（北隆館、1980年（2007年復刻））

# 自然探究サポート事業 まとめの真っ最中！

第9回目となる今年は北海道のヘビ、市街地の石材に含まれる化石について調査研究しました。冬休みを利用し、調査したことをまとめる作業を本格化しています。自宅で説明の文章を作文してこくこともあります。

この調査研究の結果をみなさんに知っていただくため、展示と発表会も行います。みなさん、ぜひ見に来てくださいね！（最後のページでお知らせしています。）

## 「ヘビの巣はあるのか？ どんなものを食べるのか？」

男子1名（小学4年）  
サポート研究者：徳田 龍弘 氏（ばいかたWILD PHOTO）



## 「駅やビルの壁の石には、なぜ 様々な色や模様があるのか？」

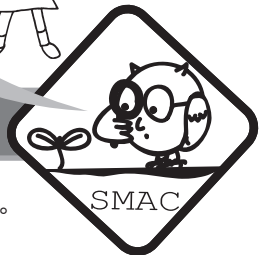
女子2名（小学5年、3年）  
サポート研究者：木村 方一 氏（北海道教育大学名誉教授）



わたしもぼくも自分の「なんでだろう？」を研究したい！  
と思ったら、応募してみよう。



## 第10回(平成24年度)自然探究サポート事業応募方法



- ・対象：札幌市内在住の小学4年生～中学3年生 ※1人または、2～5人のグループ。
- ・分野：身の回りの自然に関係すること（化石、植物、動物、昆虫など生物について。地層や岩石など地質について。水質など自然環境全般。）
- ・応募のあった中から最大3件を選考いたします。※選考結果は6月末までに連絡します。
- ・活動期間：夏休み～平成25年3月まで。※参加者の休日に合わせ、不定期に活動。
- ・しめきり：6月15日（金）（必着） ・参加無料（交通費自己負担）

下記①～⑤を書き、郵便、FAX、メール、直接来館で札幌市博物館活動センター（4ページ「札幌市博物館活動センターご案内」）までご応募ください。メールの件名は「サポート事業応募」としてください。

①自然についての疑問・疑問に思ったわけ ②名前（学年）※グループの場合、全員の名前と学年を書いてください。③住所 ④電話番号 ⑤ファックス番号※グループの場合、代表者の連絡先を記入。