

**(仮称) 厚別南・青葉地区義務教育学校新築等に係る説明会  
近年の整備事例及び新築計画案について**

**令和6年(2024年)3月22日(金)  
場所：新札幌わかば小学校 体育館**

- 1 新築における施設整備の目標**
- 2 近年の整備事例の紹介**
- 3 新築計画の概要**
- 4 パースイメージ**

- 1 新築における施設整備の目標**
- 2 近年の整備事例の紹介**
- 3 新築計画の概要
- 4 パースイメージ

# 新築における施設整備の目標

## ① 多様で柔軟な学習空間

多様な学習活動を展開できる教室空間

## ② 健やかな学習・生活環境

快適で、温かみのある空間  
防犯や施設の安全性への配慮

## ③ 地域との円滑な連携

学校と地域の交流  
地域の防災拠点としての整備

## ④ 環境への配慮

屋根や外壁の高断熱化、高効率照明の導入

①

## 多様で柔軟な学習空間

多目的室（少人数対応）



新陽小学校

（写真：教育委員会で撮影及び各学校HPより）



①

# 多様で柔軟な学習空間

## 多目的室（ICT対応）



中央小学校

(写真：教育委員会で撮影及び各学校HPより)

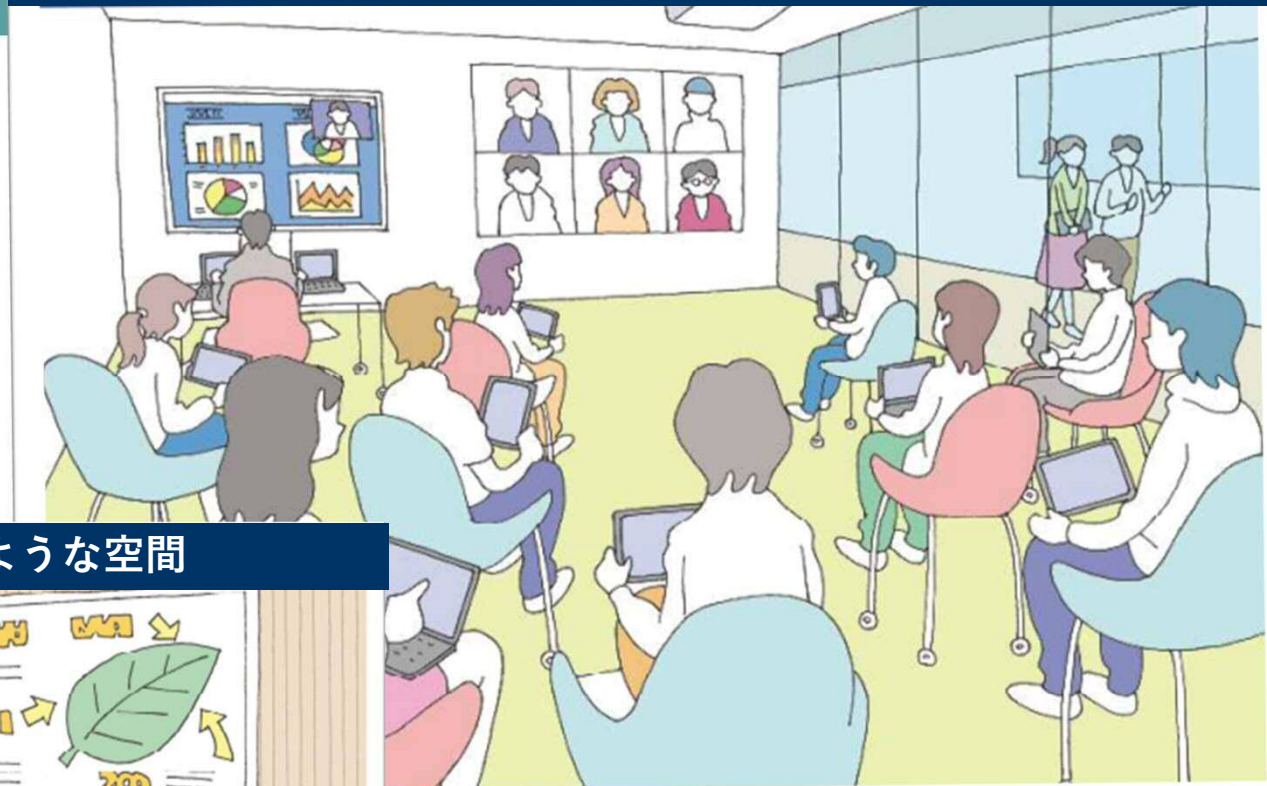


1

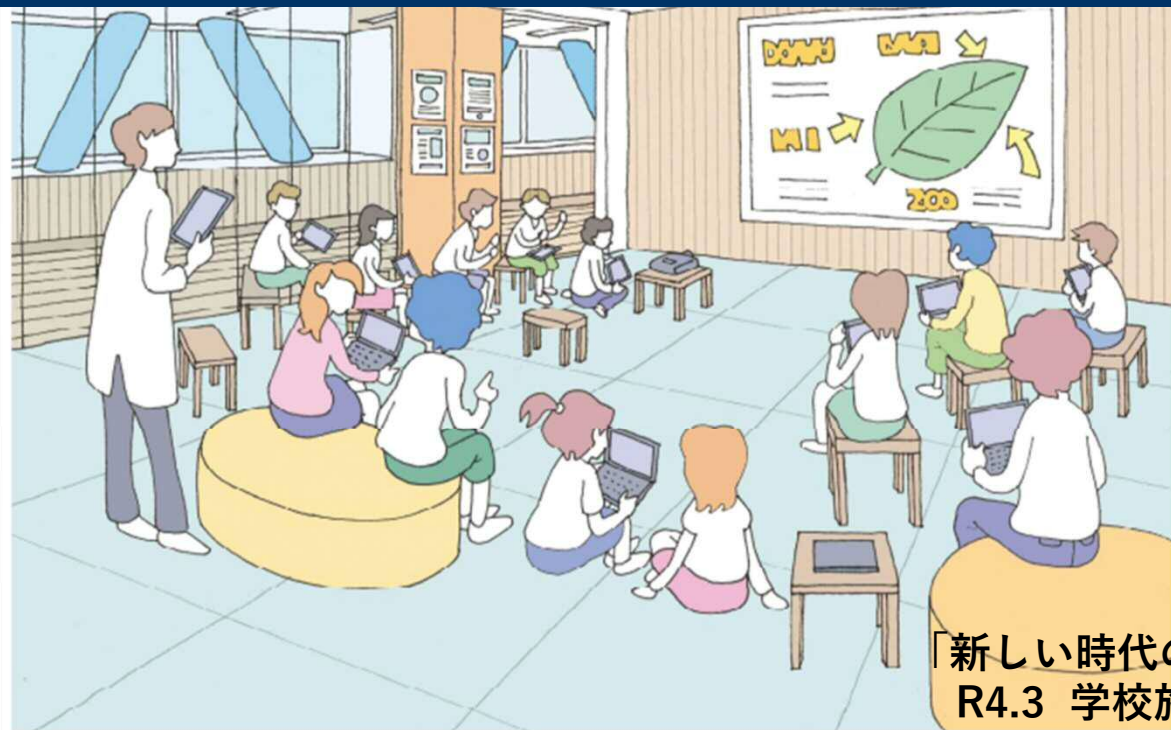
# 多様で柔軟な学習空間

## 多目的室 (ICT対応)

設備や家具の工夫による多様な学習活動の展開・教室環境の充実



快適で温かみのあるリビングのような空間



「新しい時代の学びを実現する学校施設の在り方について」  
R4.3 学校施設の在り方に関する調査研究協議会会議 より

②

## 健やかな学習・生活環境

### バリアフリー対策



エレベーター



多目的トイレ



## 高効率

電灯：Hf型照明器具  
窓側電灯：明るさセンサー

## 断熱

屋上：改質アスファルトシート防水  
硬質ウレタンフォーム100mm



多目的室：可動間仕切り

## 照度

教室：高窓付きパーティション

## 高効率

職員室・特別教室：【暖房】FF式ガス暖房機、【冷房】なし  
教室・多目的室：【暖房】FF式ガス暖房機、【冷房】なし  
職員室・教室：全熱交換型換気

## 節水

手洗い：泡沫水洗  
大便器：擬音装置、小便器：自動水洗式

- 1 新築における施設整備の目標
- 2 近年の整備事例の紹介
- 3 新築計画の概要**
- 4 パースイメージ



# 3. 新築計画の概要

## (仮称) 厚別南・青葉地区義務教育学校新築ほか工事基本設計 配置平面計画案

### ○ 整備方針

- ・新札幌わかば小学校と青葉中学校は、校区が概ね一致していることや、青葉中学校校舎の老朽化が進んでいることから、青葉中学校を解体し、新札幌わかば小学校の敷地に移転・増築を行い、義務教育学校として新たに校舎を整備します。
- ・当該校舎には、給食調理室を整備するほか、新たな児童会館を整備し、青葉児童会館と新札幌わかば小ミニ児童会館の機能を移転します。
- ・現在の小学校の屋内運動場（昭和53年築）は活用し、新たに第2屋内運動場を整備します。
- ・青葉中学校敷地内建物を解体後に、中学校跡地をグラウンドとして整備します。

### ○ 計画地の周辺環境

- ・新札幌わかば小学校は、札幌市中心市街地から南東方向に直線で約12.5kmのところに位置しています。
- ・交通環境としてはJR（千歳線）や国道274号線（平和通）、陽だまりロード（自転車・歩行者専用道路）、また近隣の新札幌駅には地下鉄東西線があります。
- ・学校周辺環境は閑静な住宅街が建ち並び、敷地南東側には「厚別南緑地」、北西側には「青葉中央公園」など緑に囲まれた豊かな環境です。

### ○ 計画地

#### □ 所在地・敷地面積

##### 〔新札幌わかば小学校側〕

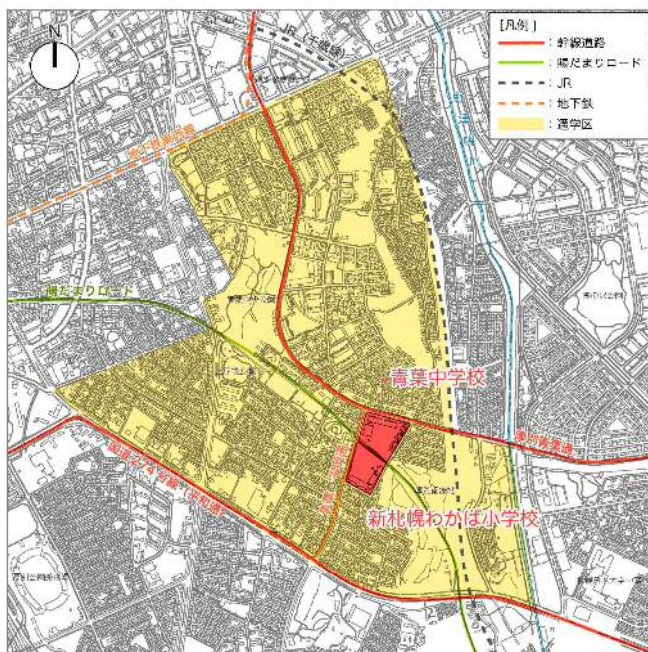
札幌市厚別区厚別南7丁目9番1号  
敷地面積 15,262㎡

##### 〔青葉中学校側〕

札幌市厚別区青葉町10丁目1番1号  
敷地面積 17,510㎡

#### □ 地域地区（※小学校側の敷地）

第1種低層住居専用地域



[ 周辺環境 ]

### ○ 周辺道路

#### □ 所在地・敷地面積

- 北側：道道 札幌恵庭自転車道線  
幅員 19m～35m
- 東側：市道 厚別南青葉町線  
幅員 10.0m
- 南側：市道 上野幌49号線  
幅員 10.0m
- 西側：市道 上野幌51号線  
幅員 20.0m

### ○ 計画敷地範囲及び現況建物



### ○ 整備諸室

#### 〔増築棟 校舎〕

- ・普通教室：11室
- ・特別教室：3室  
図書室、技術室（図工室兼用）、第2理科室
- ・多目的室：1室  
多目的室
- ・管理諸室  
ティーチャーコーナー、物品庫
- ・その他諸室  
昇降口、給食室、配膳車置場、ポンプ室、トイレ（男子用・女子用・多目的）、エレベーター、水呑場

#### 〔増築棟 屋内運動場〕

- アリーナ、器具庫、更衣室（男女別）、体育準備室、開放用玄関、指導員控室、備蓄庫

#### 〔増築棟 児童会館〕

- 玄関、事務室、遊戯室（プレイルーム）、集会室、クラブ室、水呑場、トイレ、（個室・多目的）、収納、多目的ホール（器具庫、収納庫含む）

#### 〔屋外施設〕

- グラウンド用屋外物置、教材園

#### 〔既存棟 校舎（改修して整備）〕

- ・普通教室：3室  
特別支援学習室【後期】（知的1）、（難聴）、プレイルーム【後期】
- ・特別教室：5室  
被服室、第1音楽室、第2音楽室、家庭科室、美術室
- ・多目的室：2室  
多目的室（少人数）、多目的室（ICT）
- ・管理諸室  
職員室、印刷室、保健室、教材室、物品庫、除雪機置場、職員更衣室（男女別）
- ・その他諸室  
昇降口、進路指導室、教育相談室、グラウンド昇降口、備蓄庫、PTA室、塵芥庫、ポンプ室、電気室、ホール、水呑場

#### 〔既存棟 校舎（エアコン改修のみ）〕

- ・普通教室：16室  
普通教室8室、特別支援学習室【前期】（知的）、（情緒）、プレイルーム【前期】、特別支援学習室【後期】（知的2）、（情緒）、会議室、特別活動室、生活科室

#### 〔既存棟 校舎（転用）〕

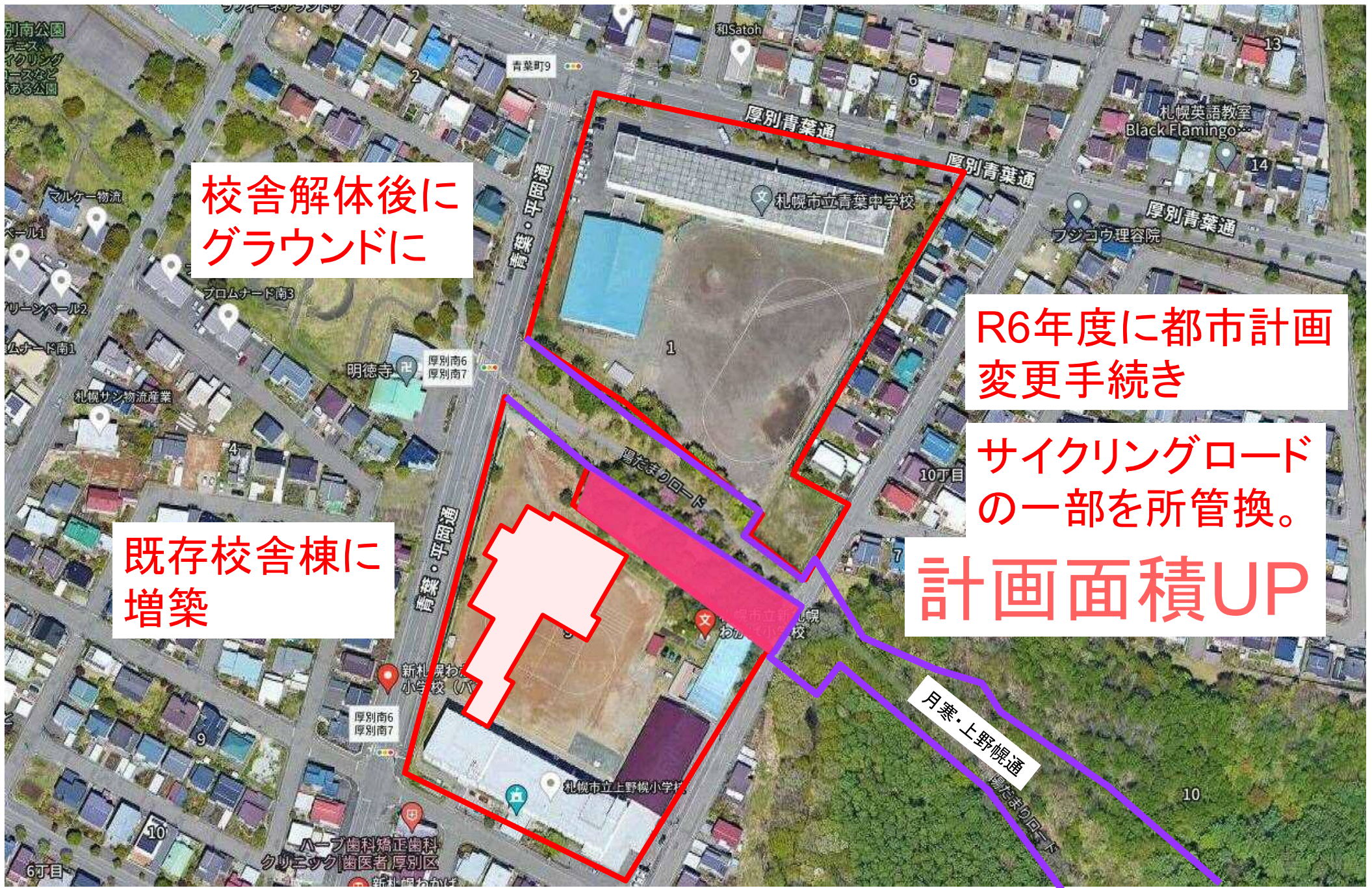
- 心・相談室

#### 〔既存棟 校舎（既存のまま）〕

- 第1理科室、用務員室、第1屋内運動場、器具室、ボイラー室、各階トイレ、職員トイレ



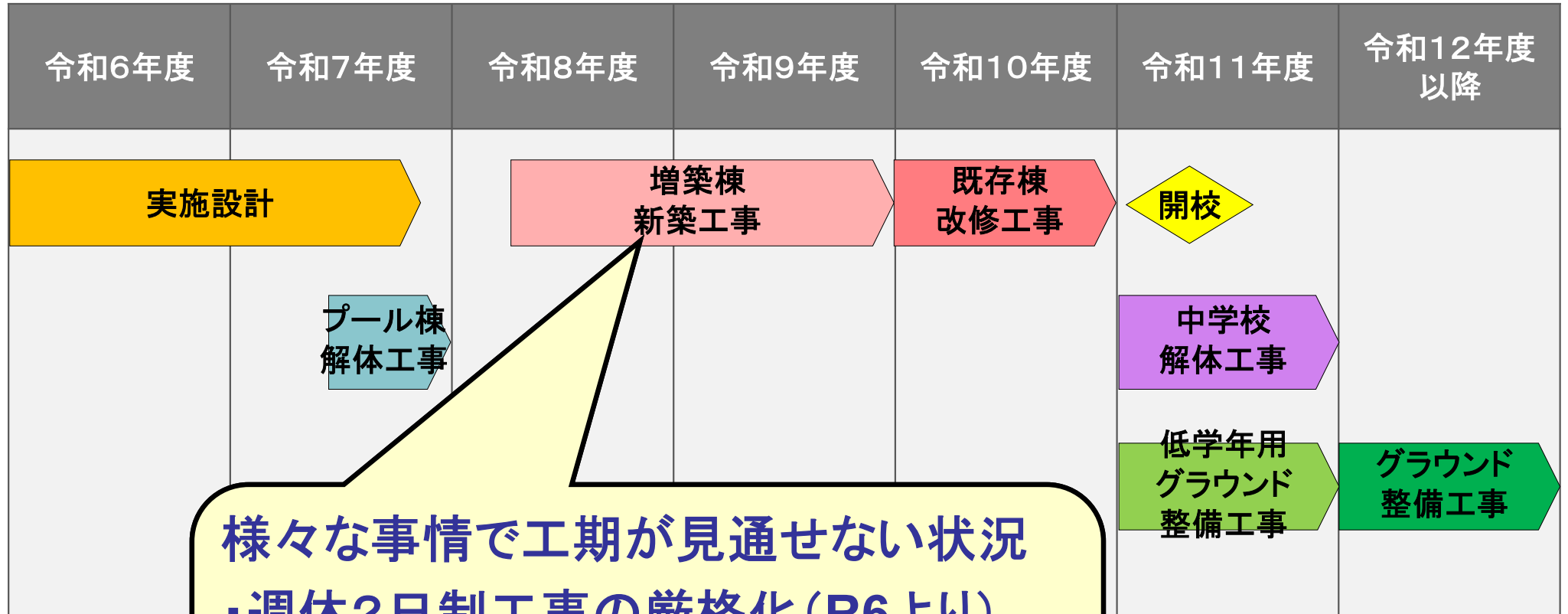
### 3. 新築計画の概要





### 3. 新築計画の概要

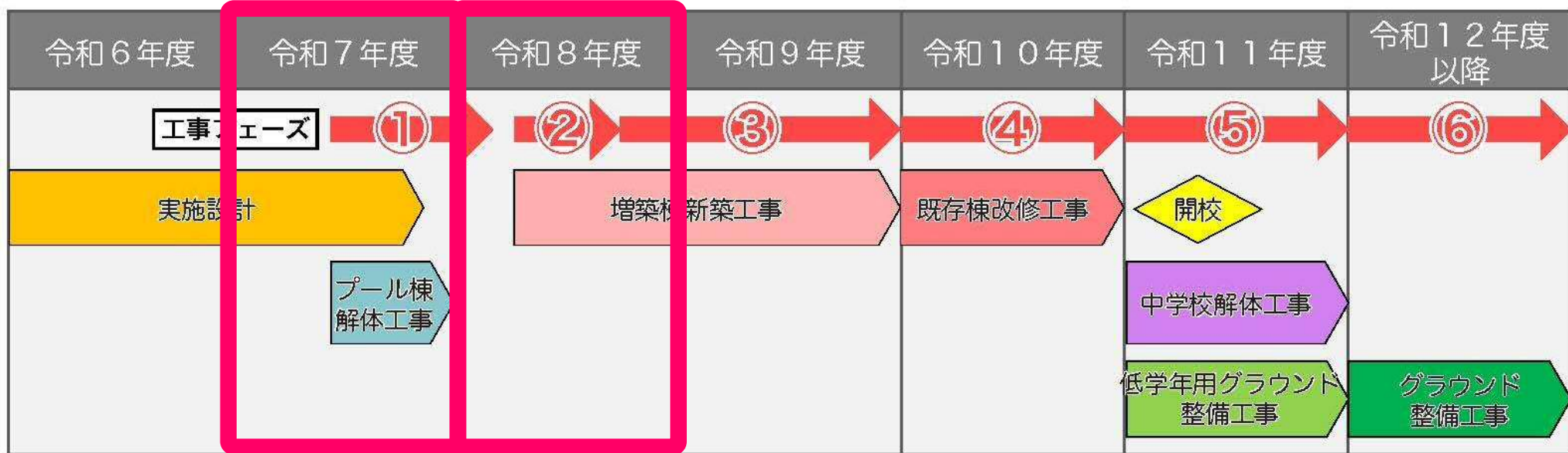
#### ●概略工程表



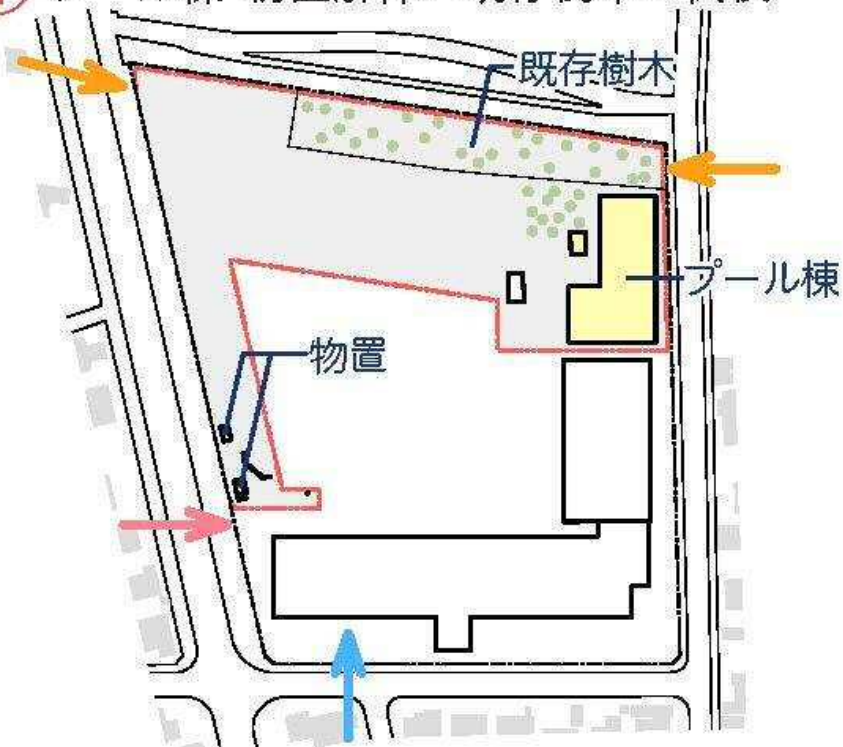
様々な事情で工期が見通せない状況

- ・週休2日制工事の厳格化(R6より)
- ・資材、燃料、人材の不足と物価上昇
- ・他の公共事業による影響





① プール棟・物置解体と既存樹木の伐根



② 仮昇降口の整備と増築棟の建設





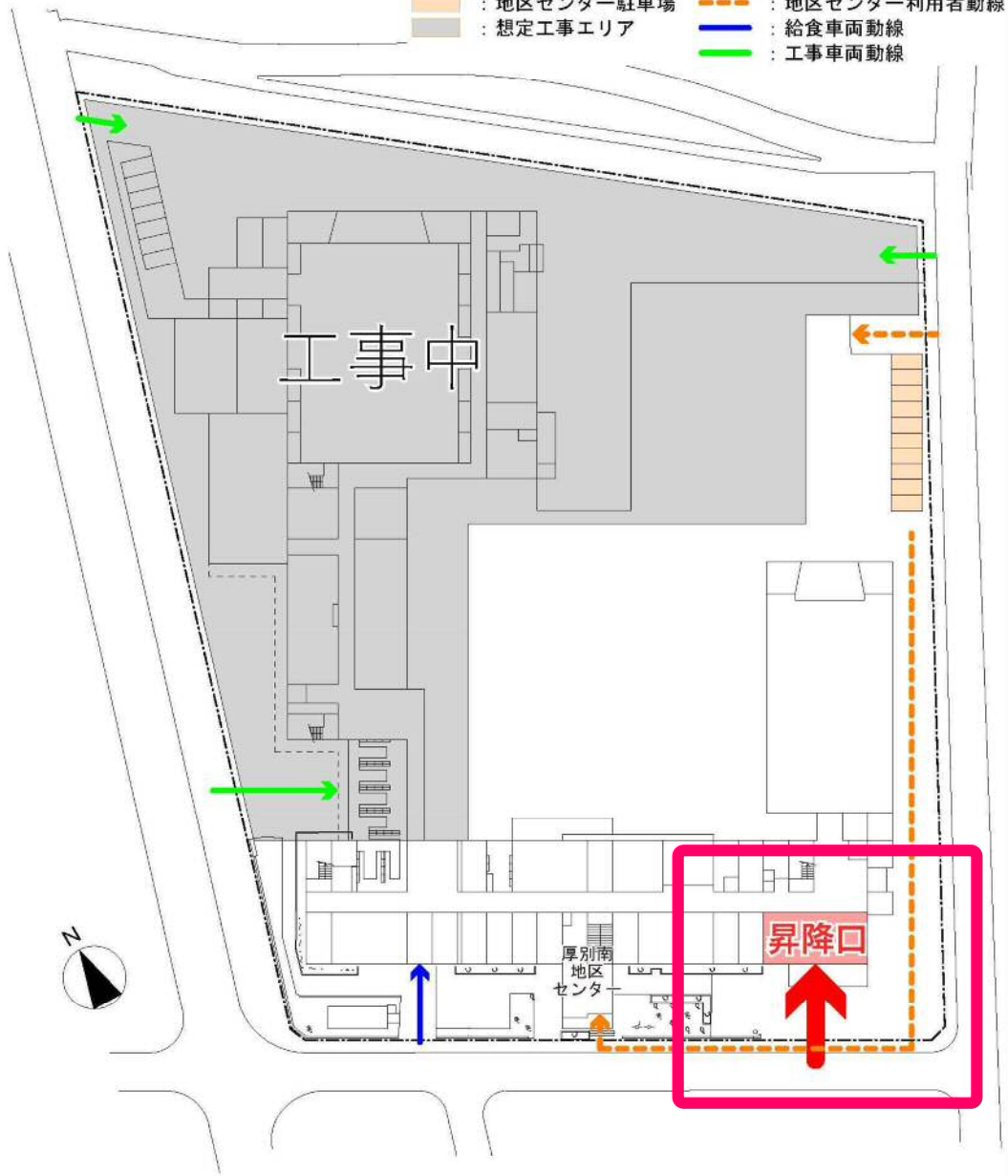
# (仮称) 厚別南・青葉地区義務教育学校新築等に係る説明会

## [昇降口フェーズ配置図]

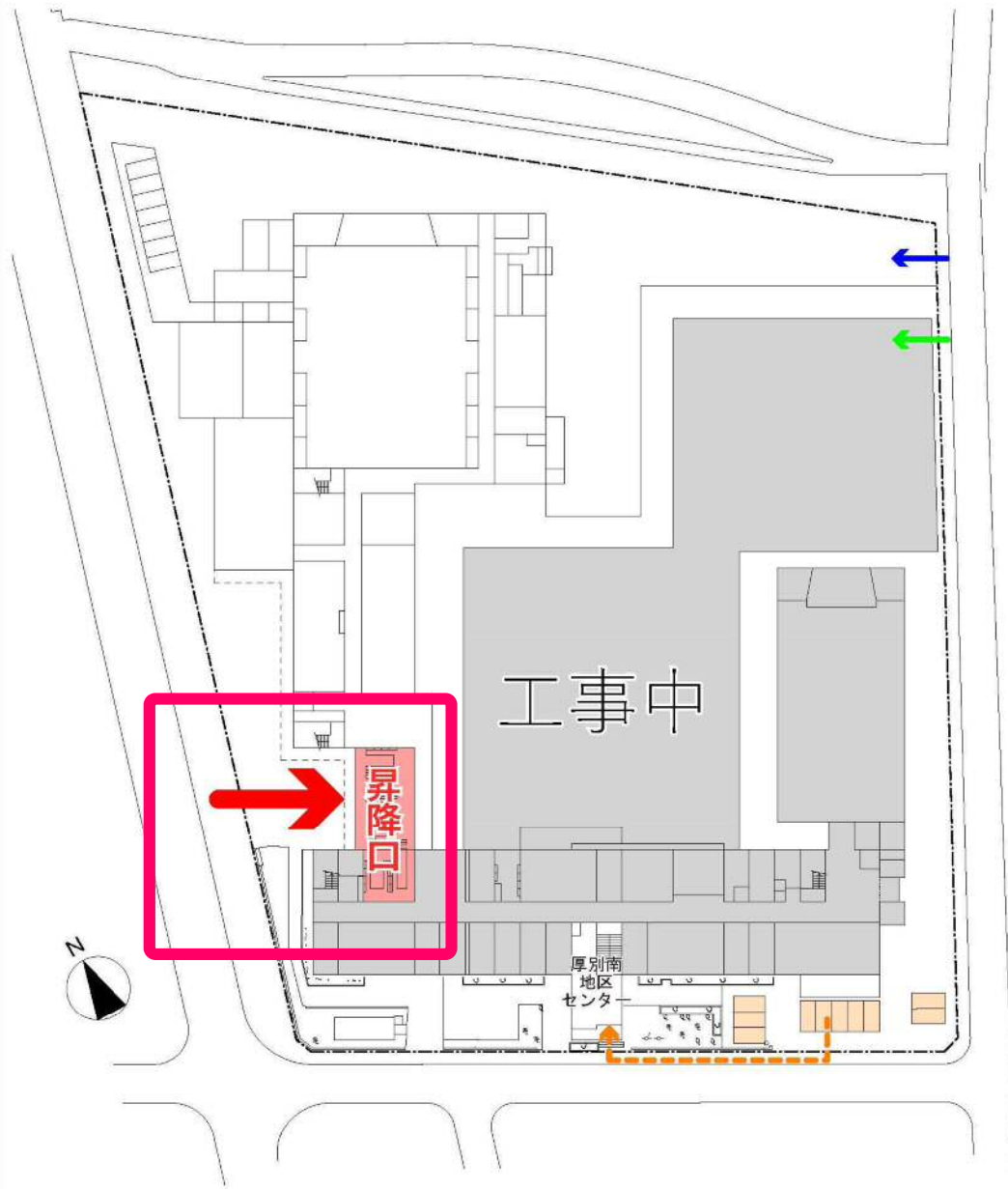
●増築棟工事時 (R8~R9)

【凡例】

- : 昇降口
- : 地区センター駐車場
- : 想定工事エリア
- : 児童動線
- : 地区センター利用者動線
- : 給食車両動線
- : 工事車両動線



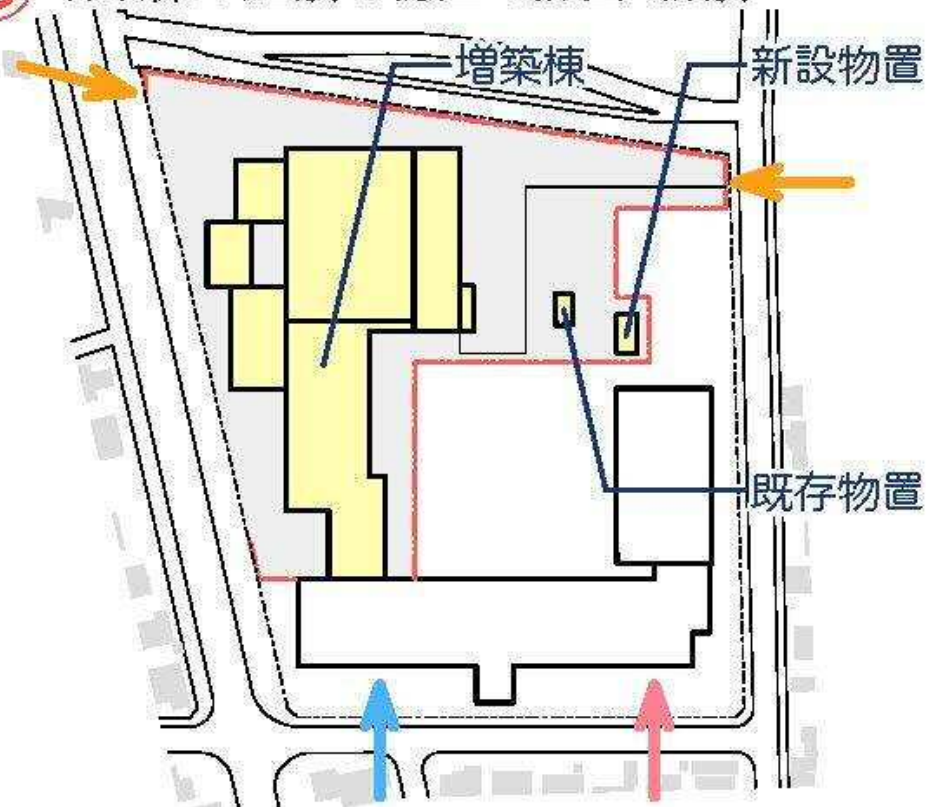
●既存棟改修工事時 (R10)



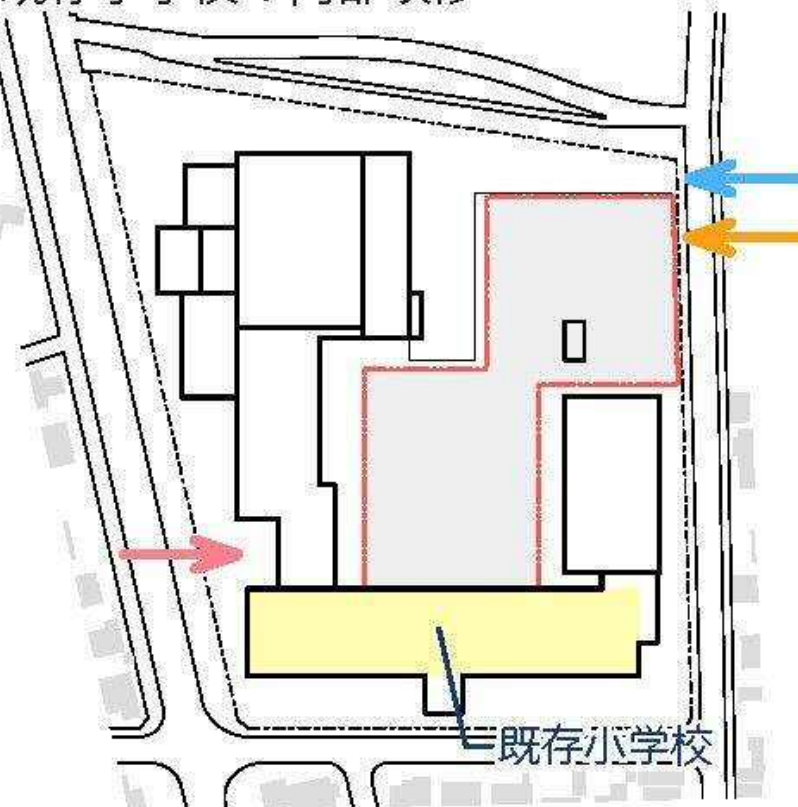


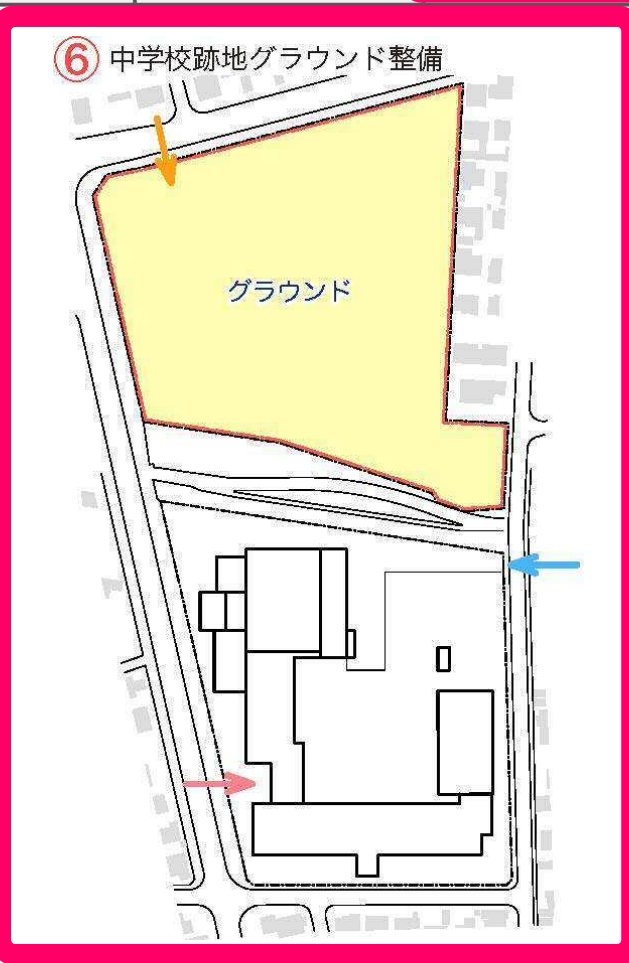
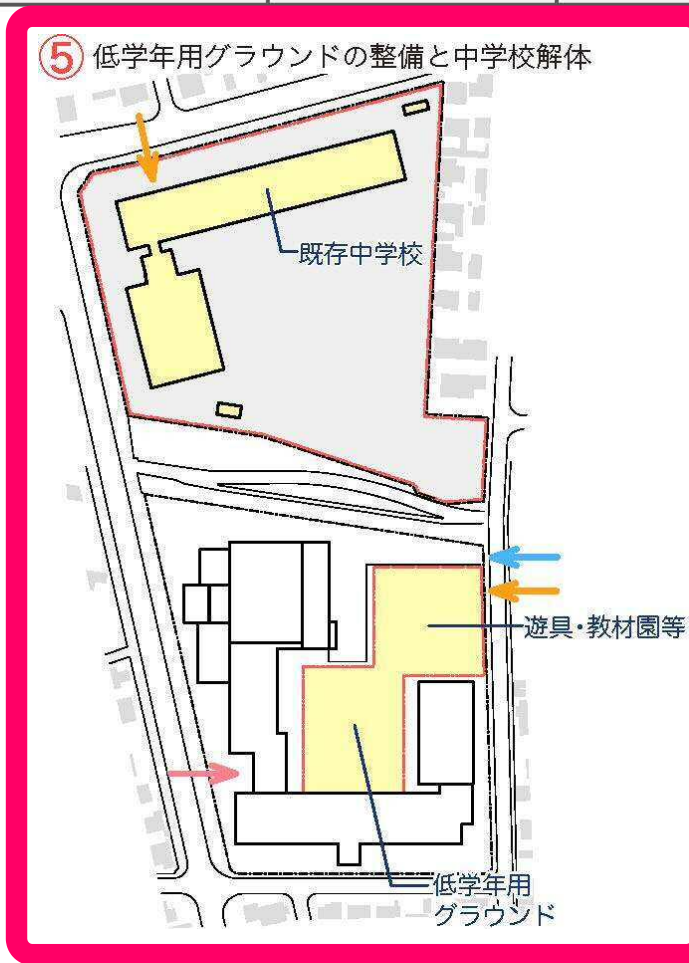
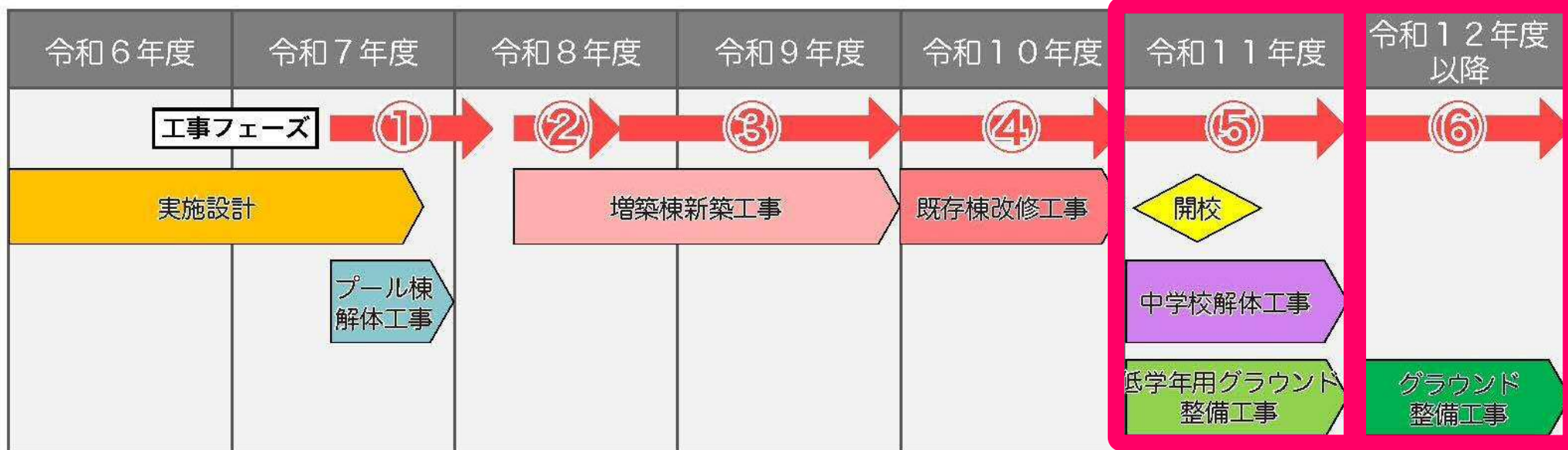


### ③ 増築棟の建設と物置の撤去・新設



### ④ 既存小学校の内部改修





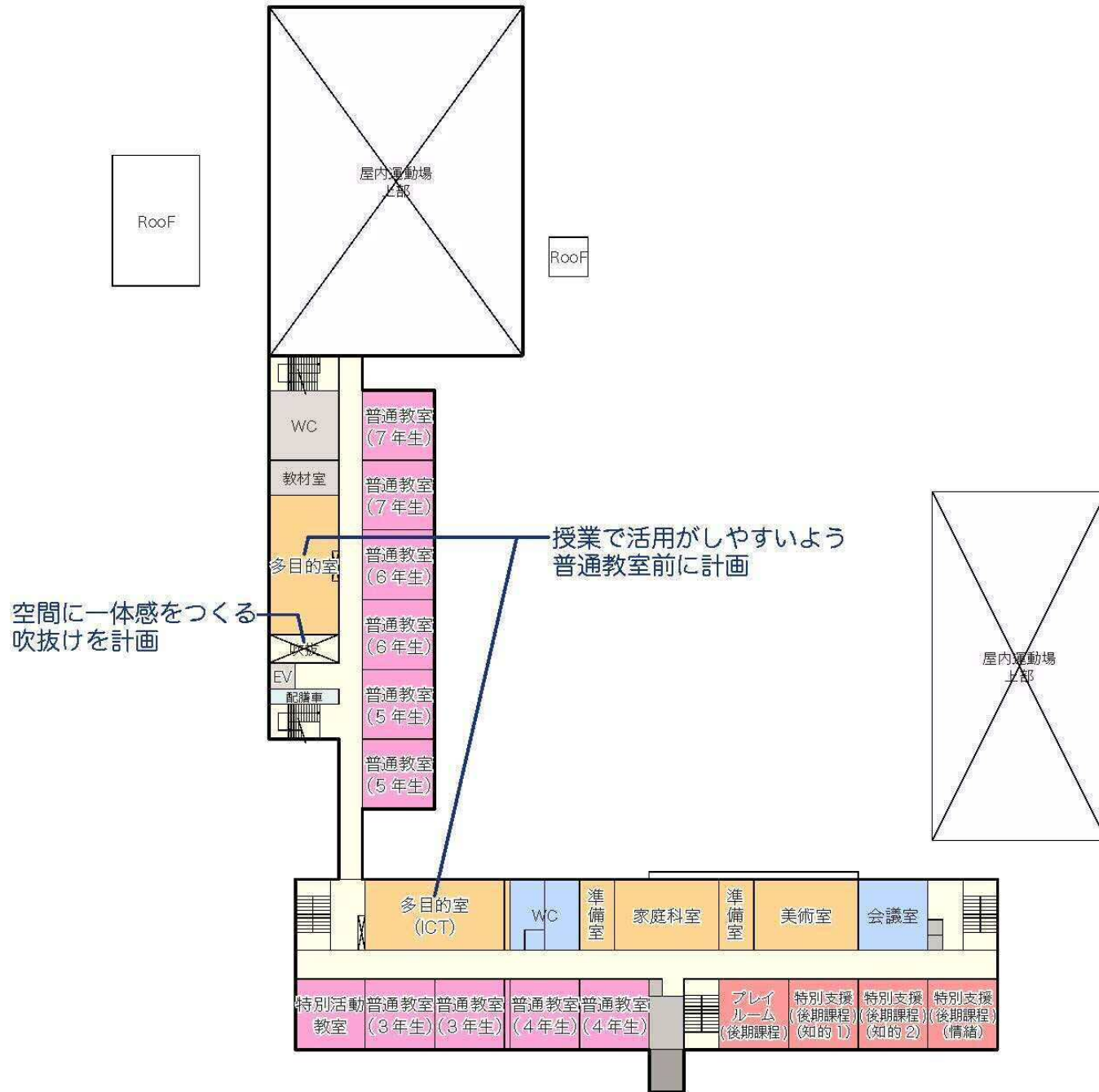




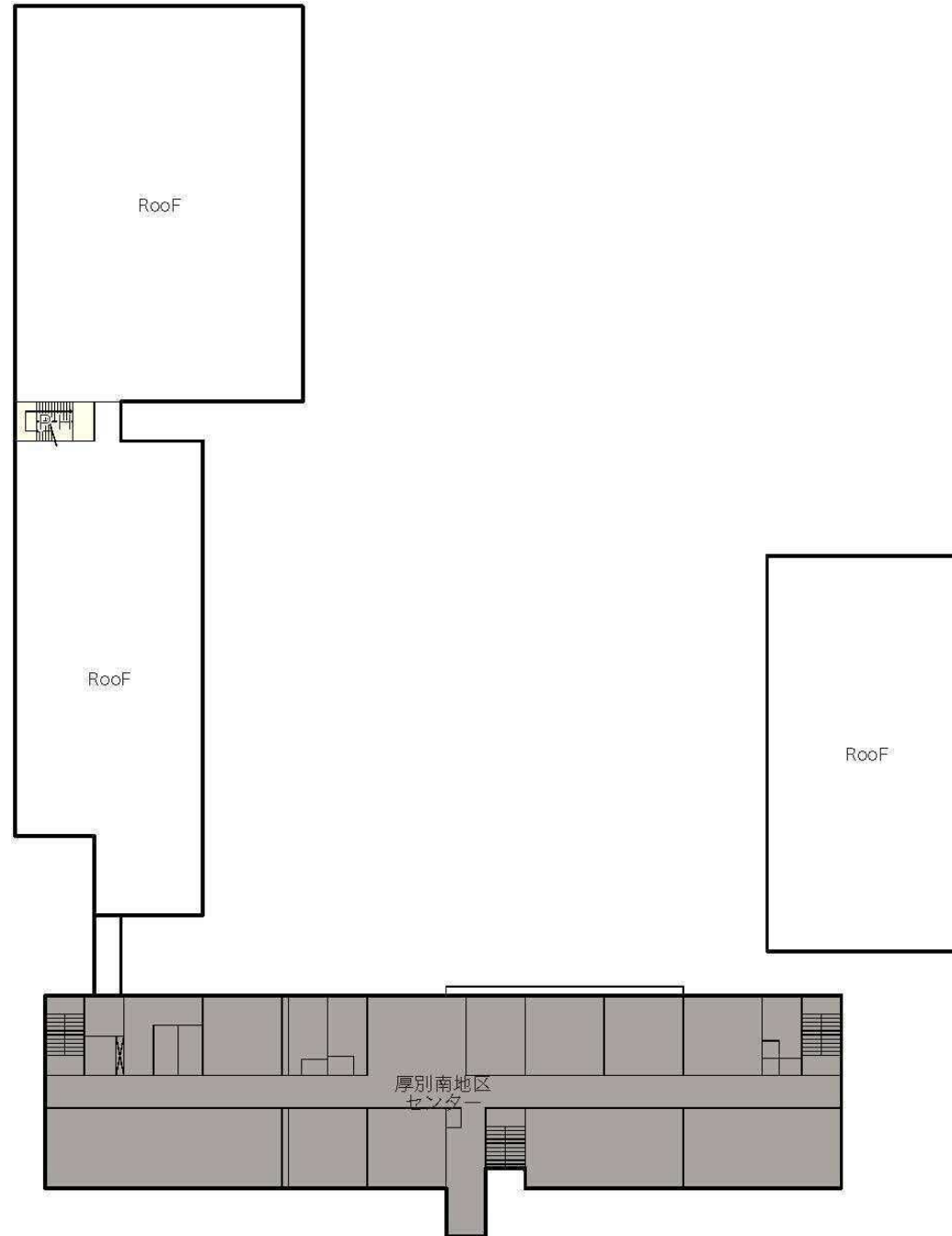




# 3. 新築計画の概要



### 3. 新築計画の概要



- 1 新築における施設整備の目標
- 2 近年の整備事例の紹介
- 3 新築計画の概要
- 4 **パースイメージ**

(仮称) 厚別南・青葉地区義務教育学校新築等に係る説明会





(仮称) 厚別南・青葉地区義務教育学校新築等に係る説明会

