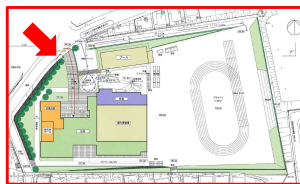


(仮称)真駒内地区義務教育学校 近年の整備事例及び新校舎の配置計画案について

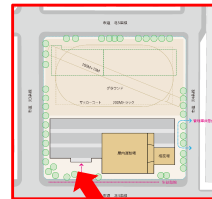
1 近年の整備事例と新しい取り組み

- 2 事業の概要
- 3 配置計画案について

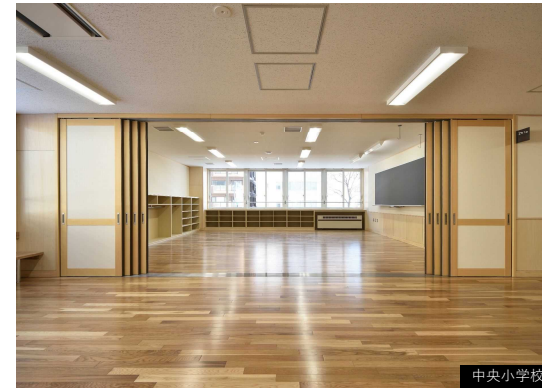
芸術の森小学校



中央中学校



ワークスペース（普通教室のオープン化）



中央小学校

(写真：教育委員会で撮影及び各学校HPより)

ワークスペース（普通教室を閉じて使用する場合）



芸術の森小学校

(写真：教育委員会で撮影及び各学校HPより)

5

多目的室（少人数対応）

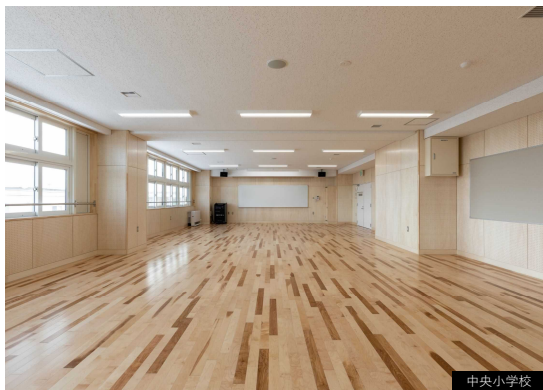


新陽小学校

(写真：教育委員会で撮影及び各学校HPより)

6

多目的室（ICT対応）



中央小学校

(写真：教育委員会で撮影及び各学校HPより)

7

設備や家具の工夫による多様な学習活動の展開・教室環境の充実



快適で温かみのあるリビングのような空間

(画像：「新しい時代の学びを実現する学校施設の在り方について」
(令和4年3月学校施設の在り方に関する調査研究協議会会議)より)

8

バリアフリー対策

エレベーター



二条小学校

多目的トイレ



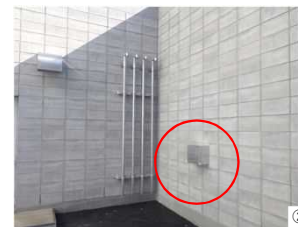
芸術の森小学校

災害時の避難所

- ① 受水槽の非常用水栓
- ② ガス変換機接続口
- ③ 災害用備蓄庫



①



②



③

(写真：教育委員会で撮影及び各学校HPより)

- 1 近年の整備事例と新しい取り組み
- 2 事業の概要**
- 3 配置計画案について

計画地の周辺環境



第1回新築検討協議会
2. 事業の概要

札幌市教育委員会
Sapporo City Board of Education

< 新築の規模 >

既存 (校舎：鉄筋コンクリート造) (屋運：鉄骨造)	新築後 (鉄筋コンクリート造)
小学校校舎 【6,493㎡】 小学校屋内運動場(活用) 【1,342㎡】 中学校校舎 【6,588㎡】 中学校屋内運動場 【1,703㎡】	校舎 【約10,390㎡】 第1屋内運動場(既存) 【1,524㎡】 第2屋内運動場 【約1,000㎡】 うち ■給食室 約370㎡ ■児童会館+多目的ホール 約450㎡

13

第1回新築検討協議会
2. 事業の概要

札幌市教育委員会
Sapporo City Board of Education

■事業のスケジュール

令和4年度	令和5年度	令和6年度～
R4.6～R4.11 基本設計	R4.12～R6.6 実施設計	R6.10～ 工事

14

第1回新築検討協議会

札幌市教育委員会
Sapporo City Board of Education

- 1 近年の整備事例と新しい取り組み
- 2 事業の概要
- 3 配置計画案について**

15

第1回新築検討協議会
3. 配置計画案について

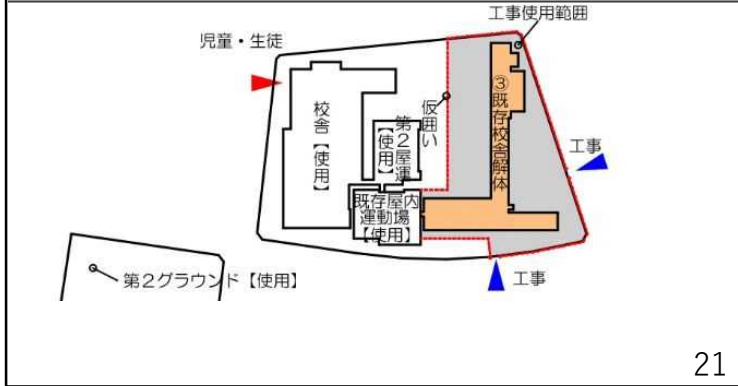
札幌市教育委員会
Sapporo City Board of Education

■計画地の周辺環境

16

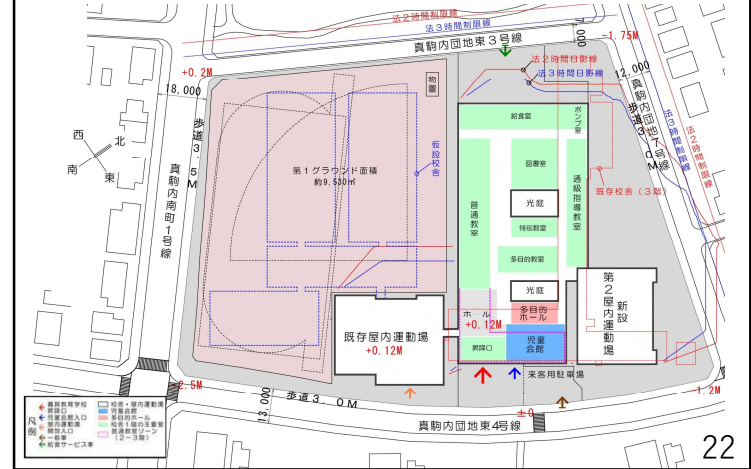
A案〔南西・3階建て案〕

③ 既存校舎解体、グラウンド整備



21

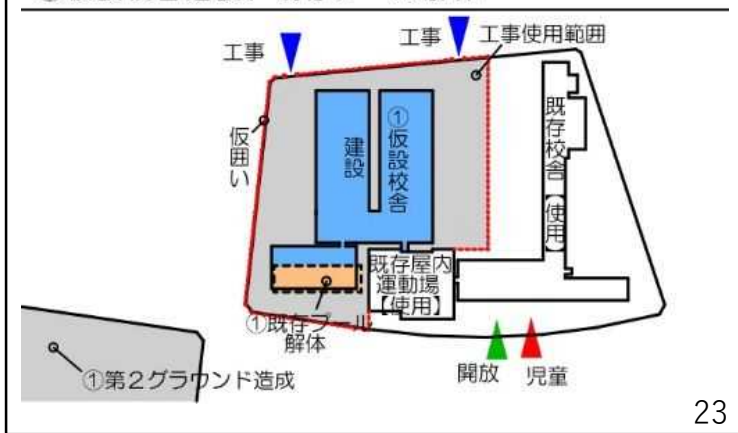
B案〔北東・3階建て案〕



22

B案〔北東・3階建て案〕

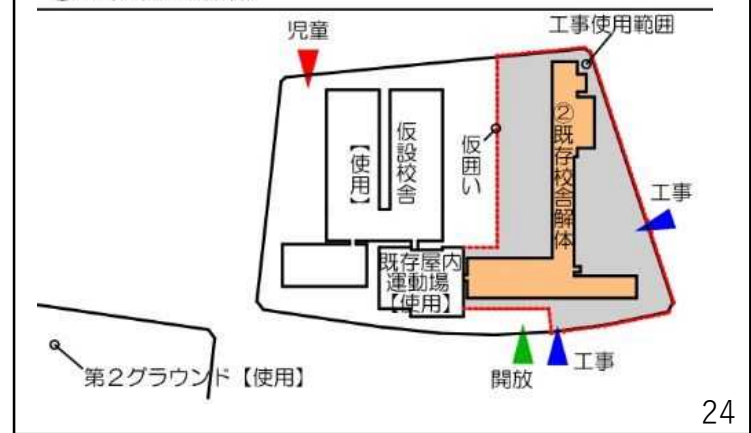
① 仮設校舎建設、既存プール解体



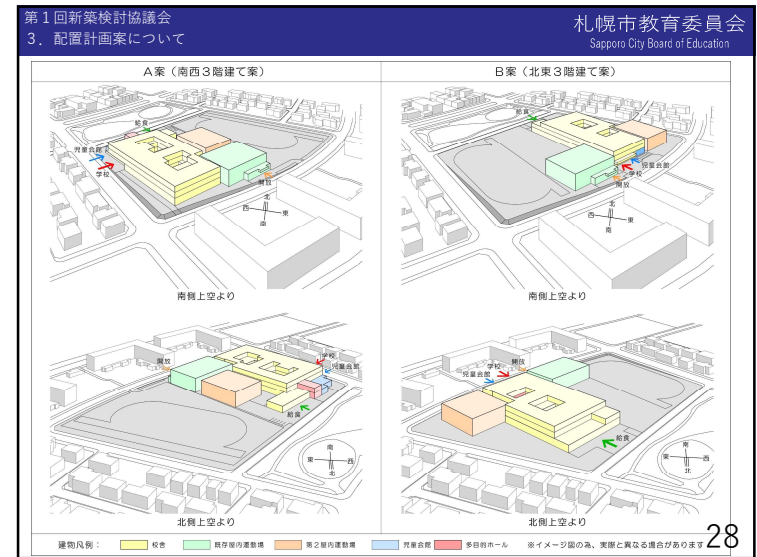
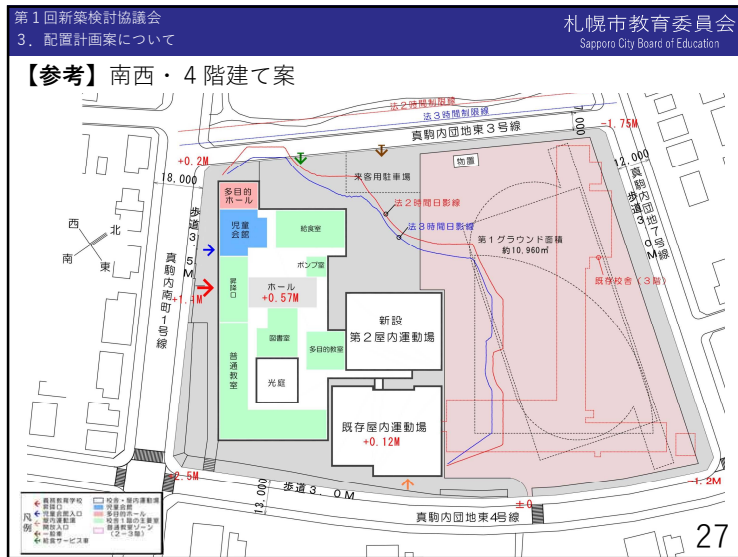
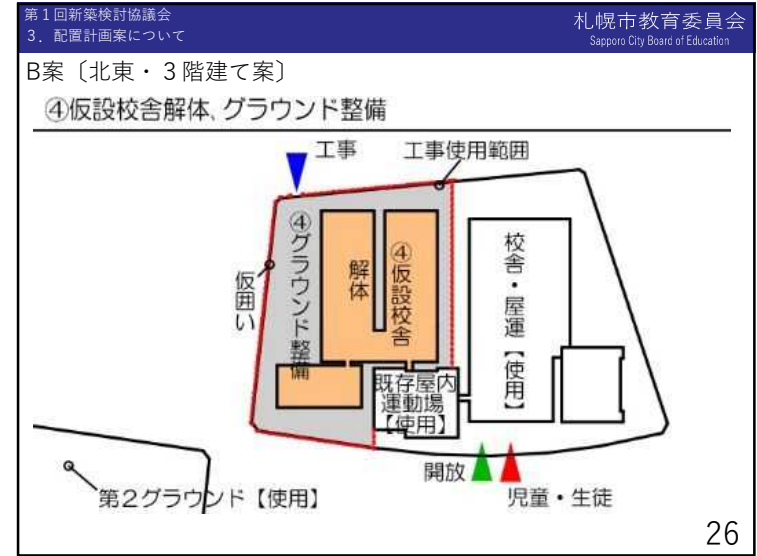
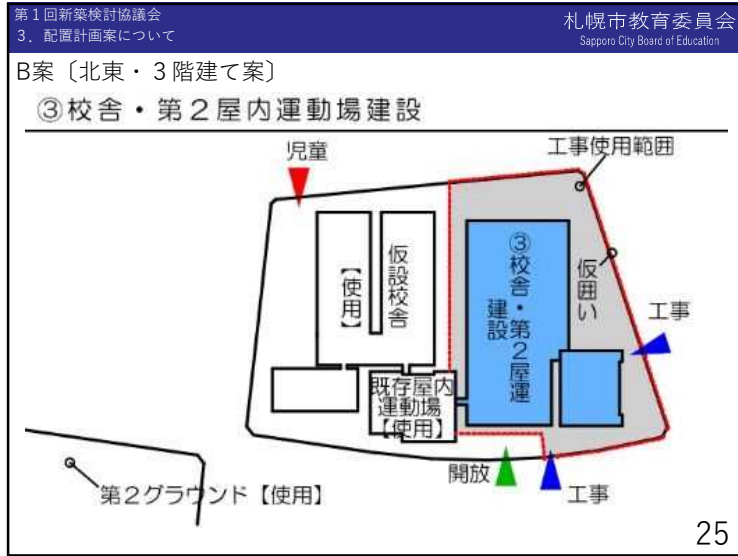
23

B案〔北東・3階建て案〕

② 既存校舎解体



24



■ 評価比較

項目	A案	B案
周辺への影響（日影等）	○	○
開放エリアのまとめり （体育館、図書室）	○	△
屋内運動場の連動性	○	△
グラウンド形状・規模	○	△
仮設校舎の有無と事業費	○	△
新築完成までの工期	○	△
総合評価	○	△