

ケータイやインターネットを利用するには 家族と相談してルールをつくりましょう!

中・高生用



**名前や住所は、重要な個人情報です!!
危険から自分を守ります。**

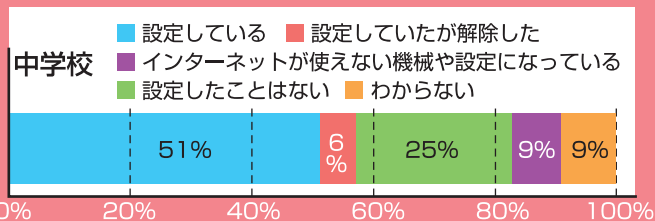
- 例.1** あんい安易にアンケート、占いサイトに書き込まない
 あんい安易にプロフサイト等を利用しない 等

その他のルール

- 例.2** 必ずフィルタリングを設定する
 必ず迷惑メールフィルターを設定する

その他のルール

フィルタリングを設定していますか?



家族との時間を大切にしましょう!

- 例.1** 使用時間は夜 _____ 時まで

その他のルール

- 例.2** 食事時間、入浴中、就寝時間以降の使用禁止 等

その他のルール

**相手を思いやる
気持ちを大切にしよう!**

- メールは1日 _____ 回までにする
 友達とすぐ返信しなくて良い約束をする
 チェーンメールを回さない
 人の嫌がることを書かない 等

その他のルール

**ケータイやネットの使い方によっては、心身に変調をきたしたり、
高額の使用料金が請求されたりすることがあります。**

- 例.1** 基本契約料金以内
 着うた等の有料ダウンロードは保護者に相談する
 変なメッセージが出たら相談する

その他のルール

- 例.2** ゲームは1日 _____ 時間まで
 ゲームで有料サービスを使わない

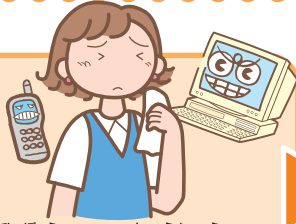
その他のルール

**メールやインターネット
の危険について教えて
もらったのは誰から?**

	全国	札幌
(中2) 家族から	31.3%	24.2%

ケータイやインターネットについて困ったら...

学校や関係機関に
相談しましょう!



ひぼう ちゅうしょう
誹謗・中傷等の書き込みに気づいたら...

書き込みの内容を確認します

- ・掲示板等のアドレスを記録。
- ・書き込み内容をプリントアウト。
- ・携帯電話の場合はデジカメで撮影するなどして記録。

掲示板の管理人等に書き込みの削除を依頼

- ・削除依頼の方法がわからない、削除されないなど困ったときは学校や関係機関に相談します。

誹謗・中傷の相談

全国Webカウンセリング協議会
<http://www.web-mind.jp/>

犯罪被害に関する相談

北海道警察 少年相談110番
TEL 0120-677-110

いじめに関する相談

札幌市教育委員会 いじめ電話相談
TEL 0120-127-830
法務局 子どもの人権110番
TEL 0120-007-110



チェーンメールが回ってきたら...

メールの内容を信じない

チェーンメールの内容は架空の話であり、不幸になったりしません。

メールの転送は知られません

メールを転送したかどうか知られることはないの、転送してはいけません!

他の人に送らない

チェーンメールを回すと、周りの人に迷惑をかけることになります。

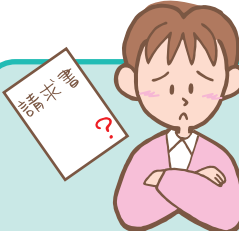
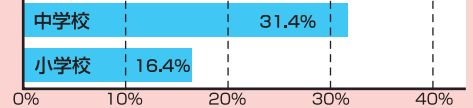
チェーンメールについての相談

迷惑メール相談センター
<http://www.dekyo.or.jp/soudan/chain/index.html>

チェーンメールの捨て先

チェーンメールの捨て先(例)
KDDI risu1@ezweb.ne.jp
NTTdocomo dakef1@docomo.ne.jp
Softbank kuris1@t.vodafone.ne.jp

知らない人から迷惑なメールが届いた



架空請求・不当請求への対処法

返事・返信をしない

心当たりのない請求は無視し、相手に返信や連絡をしてはいけません。

しつこい請求は警察等に連絡を

脅迫めいた請求や度重なる連絡がくるときは、警察等に相談します。

フィルターでしっかり予防する

迷惑フィルターやフィルタリングの設定、料金契約の見直し等を!

フィルタリングについての情報

フィルタリング情報ページ
<http://www.iajapan.org/rating/>

違法・有害情報についての相談

インターネット違法・有害情報対策ポータルサイト
<http://www.it-anshin.go.jp/>

架空請求・不当請求についての相談

札幌市消費者センター消費生活相談室
TEL 011-728-2121