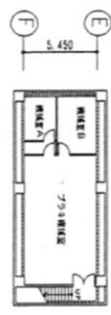
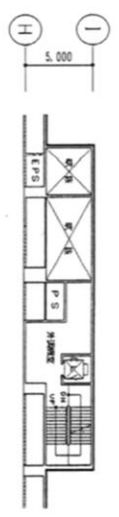
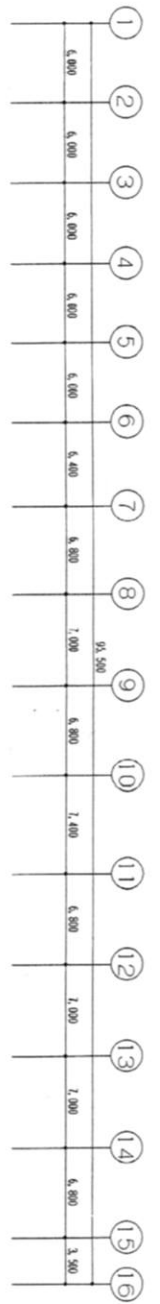


1階平面図 S=1:400

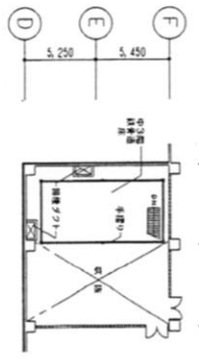
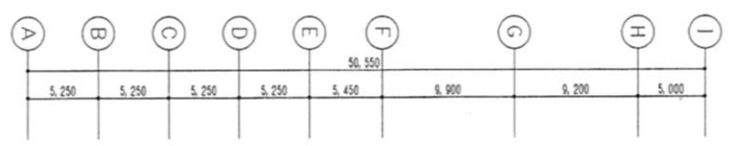


B1階平面図 S=1:400

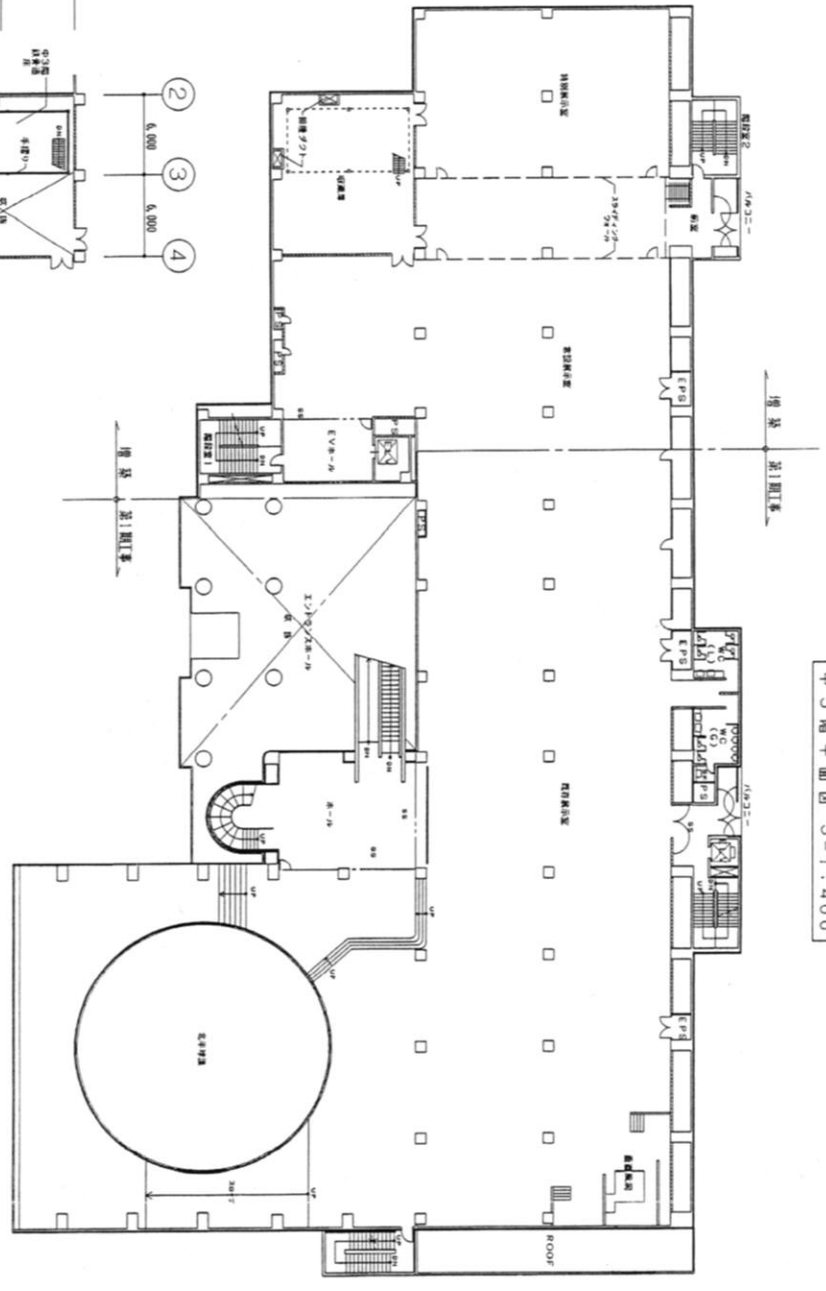
1:400	緊急時避難用特別対応用図書室兼 青少年習字鑑賞室基本設計	図面番号	
0:5	1階平面図	縮尺	1:400
		年月日	
設計 北海道都市建築総合事務所		1:400 建築士登録番号	11111
		縮尺	1:400
		年月日	



中3階平面図 S=1:400

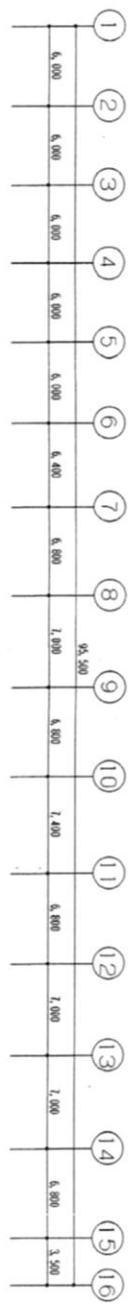
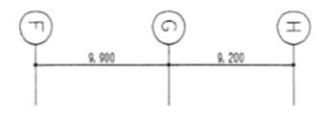
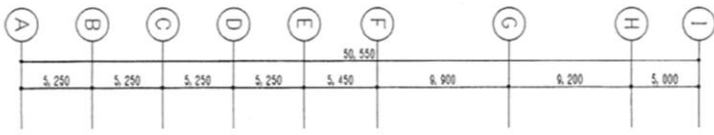


中3階平面図 S=1:400

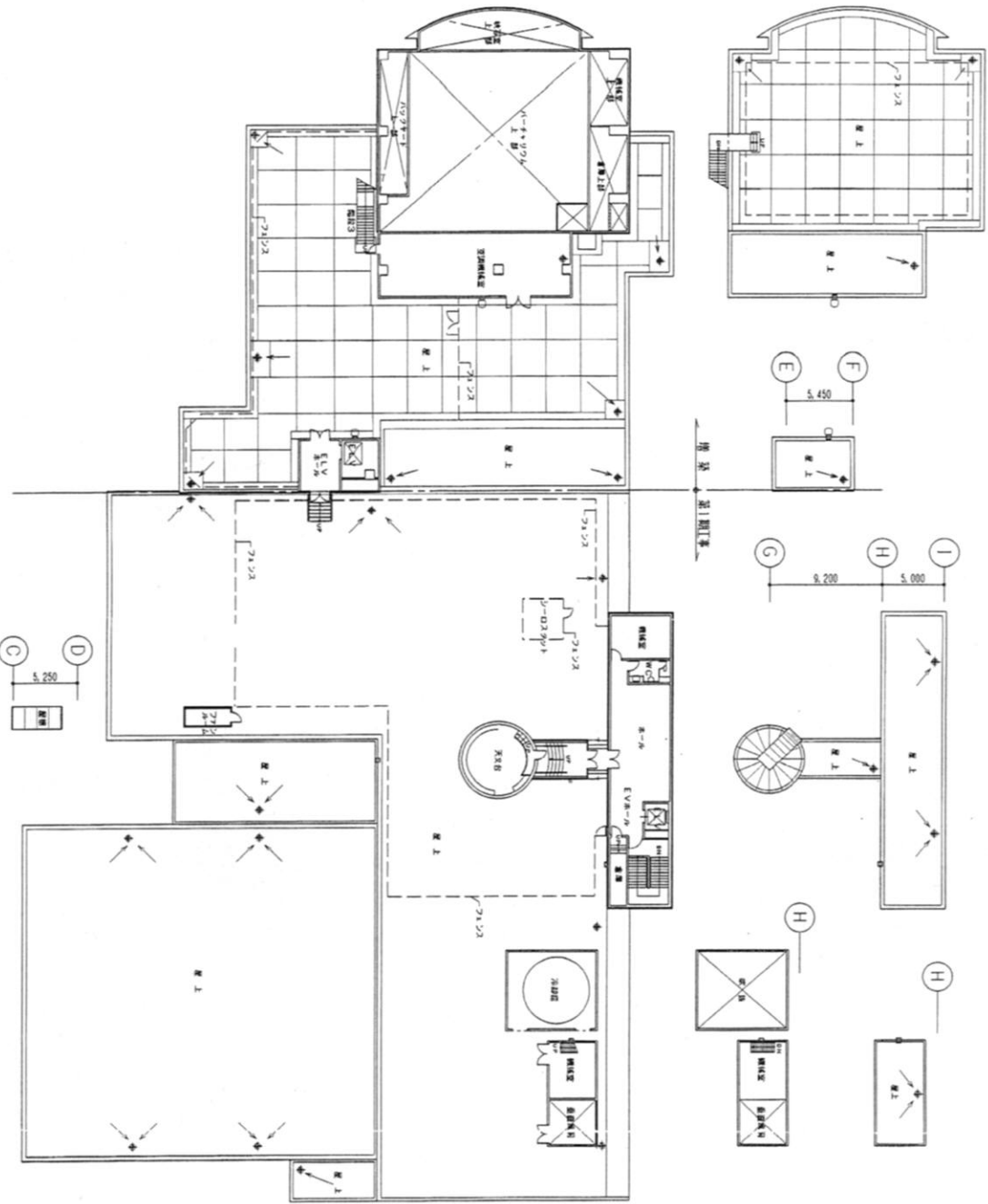


2階平面図 S=1:400

1:500	緊急時避難利用特別対策推進事業	00000
0:500	青少年科学館保全基本設計	
2階平面図		00000
S=1:400		00000
北海道都市建築綜合事務所		00000
00000		00000
00000		00000



4階平面図 S=1:400



1:500	緊急時保護用特別避難道審議	建築業
0:500	青少年自立支援保全委員会設計	
4階平面図		
S=1:400		年月日
北海道都市建設総合事務所		
1988.12.10		