



交通安全だより

特別1号 令和2年8月発行 札幌市交通安全運動推進委員会 Tel.211-2268

札幌市の交通安全 <http://www.city.sapporo.jp/kotsuanzen/>

交 通
安 全

セーフティさっぽろ

市内で交通死亡事故が多発しています！

市内における交通事故による死者数（1.1～7.31）

18人（前年比：+8人）

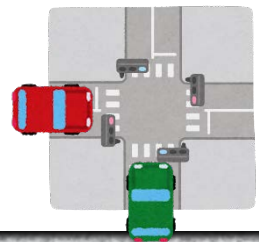


～事故防止のためのポイント～

交差点に特に注意！

たいへん事故が起こりやすい場所です。

信号の有無に関わらず**安全確認**を徹底しましょう。



一時停止をしっかりと守る！

標識をしっかりと確認し、守りましょう。



スピードに注意！

速度を出せば出すほど、事故の衝撃も大きくなります。

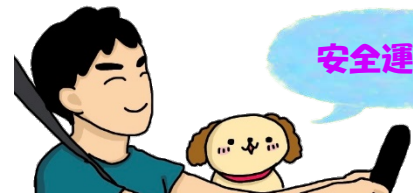
速度制限を必ず守り、交差点付近では十分な減速を！



思いやり・ゆずり合いの安全運転



- 車を運転する際は、周りの車の動きなどに注意し、相手の立場について思いやりの気持ちを持ち、ゆずり合いの運転をすることが大切です。
- 前の車が急に止まっても追突しないような安全な速度と車間距離をとることが必要です。
- 高齢者の方は、自分の運転操作に不安を感じるようになったら運転免許証の自主返納も検討してみましょう。
- 体調が悪いときは運転を控えましょう。



正しい交通ルールを守った運転で、皆が安全・快適に通行できる交通環境を作りましょう！