



交通安全だより

第47号 平成21年11月発行 札幌市交通安全運動推進委員会 Tel.211-2268

札幌市の交通安全 <http://www.city.sapporo.jp/kotsuanzen/>



冬の交通安全市民総ぐるみ運動にご協力ください！！

平成21年11月12日(木)～

平成21年11月21日(土)

運動期間中、各地域でさまざまな交通安全の取組みが行われます。交通事故は皆様一人一人の心がけで確実に減らしていくことができます！

交通安全を自らのことと捉え、家庭や地域内においてもぜひ交通安全について話し合う機会を設けてみて下さい。

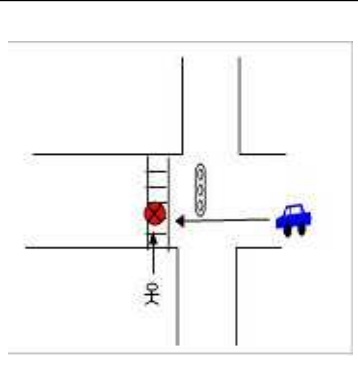


運動の重点

- 高齢者の交通事故防止
- 夕暮れ時の歩行者と自転車の交通事故防止
- 凍結路面等のスリップ事故の防止
- 交差点の交通事故防止
- 飲酒運転の根絶



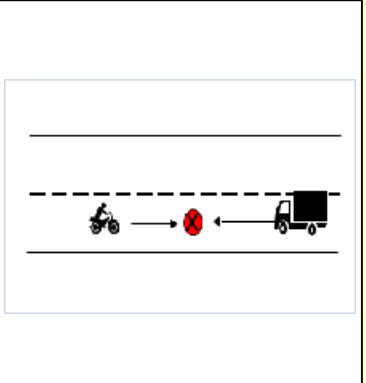
10月2日(金)
19時01分ごろ、
東区本町2条4丁
目の道道交差点で、
横断歩道を歩行し
ていた71歳の女
性がはねられ死亡
した。



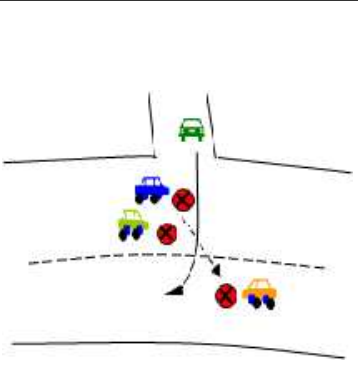
事故が

多発してしまっています！！

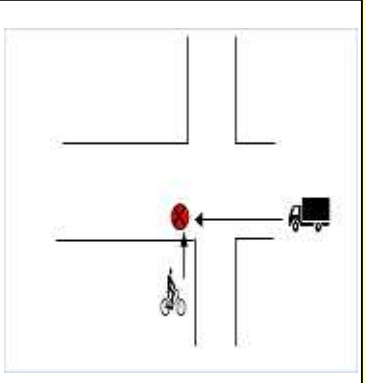
10月17日(土)
14時00分ごろ、
東区東雁来の市道
で、原付自転車と大
型トラックが正面
衝突し、原付自転
車を運転していた
20歳の男性が死亡
した。



10月21日(水)
19時40分ごろ、
中央区宮ヶ丘3丁
目の市道で、乗用車
3台とタクシーが
追突する多重事故
が発生し、タクシー
の運転手(56歳男
性)が死亡した。



10月26日(月)
12時40分ごろ、
北区32条西13丁
目の市道交差点で、
トラックと自転車が
衝突。自転車に乗
っていた84歳の
男性が死亡した。



雪が降ったら自転車利用は控えましょう！

気をつけて！！

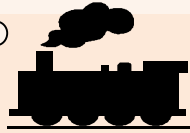
冬の踏切事故！！

踏切事故は、冬期間に多く発生しており、特に 12月から2月の積雪・寒冷期間に年間発生件数の約半数の踏切事故が発生しています。
踏切事故は多くの乗客を巻き込む重大な結果を招く恐れがあります。
踏切に近づいたら路面状況に応じ、確実に一旦停止できるスピードに落としましょう。

踏切事故防止のために

踏切に入る手前では必ず一旦停止し、自分の目と耳で安全を確認しましょう。
踏切内に閉じ込められたら、遮断ポールを自動車等で押し出して脱出してください。
踏切で車が動かなくなったら、非常ボタンか発炎筒で列車を止める手配をしてください。

急ブレーキをかけてから列車
が完全に停止するまで 600m



列車が
来るまで

警報機が鳴り始めてから……約 30 秒後
遮断ポールが降りきってから……約 15 秒後



そろそろ自転車の季節も終了です！！

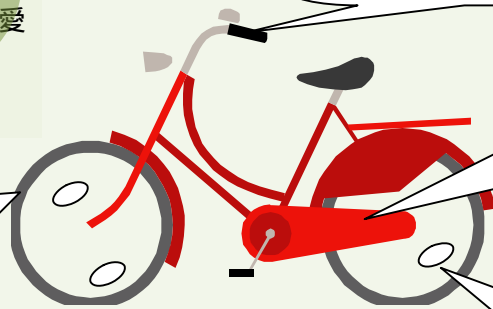
気温もグッと寒くなり、冬が近づいてきました。そろそろ自転車利用の季節も終了に近づいています。
お手入れをすることによって、長く愛用することができます。

ブレーキ音がするときはスプレー式のグリースを塗る！

チェーンに油をさしたら余分な油も拭き取りましょう！

全体を乾いたぞうきんで拭きましょう！
車輪の内側も！！

反射材をつけると夜道でも見えやすくなります！



安心安全パネル展

日時：平成 21 年 11 月 16 日（月）～平成 21 年 11 月 20 日（金）
時間：10：00～17：00（パネルのみは 20 時まで展示）
場所：札幌地下街オーロラタウン内オーロラスクエア

交通安全パネル他、オレオレ詐欺、振り込め詐欺のパネル、交通事故の被害に遭われた遺族のメッセージのパネルも展示します。
皆様のご来場お待ちしております。



自転車安全利用宣言校の紹介

H21.4.8 札幌星園高等学校

H21.4.10 札幌藻岩高等学校

H21.5.11 北海道札幌月寒高等学校

H21.5.13 北海道札幌東商業高等学校

H21.5.13 札幌稲北高等学校

H21.7.3 札幌市立西岡北中学校

H21.7.23 札幌市立常盤中学校

H21.7.23 札幌旭丘高等学校

H21.7.24 札幌市立陵陽中学校

H21.9.29 札幌南高等学校定時制

後部座席のシートベルトを着用しましょう！！