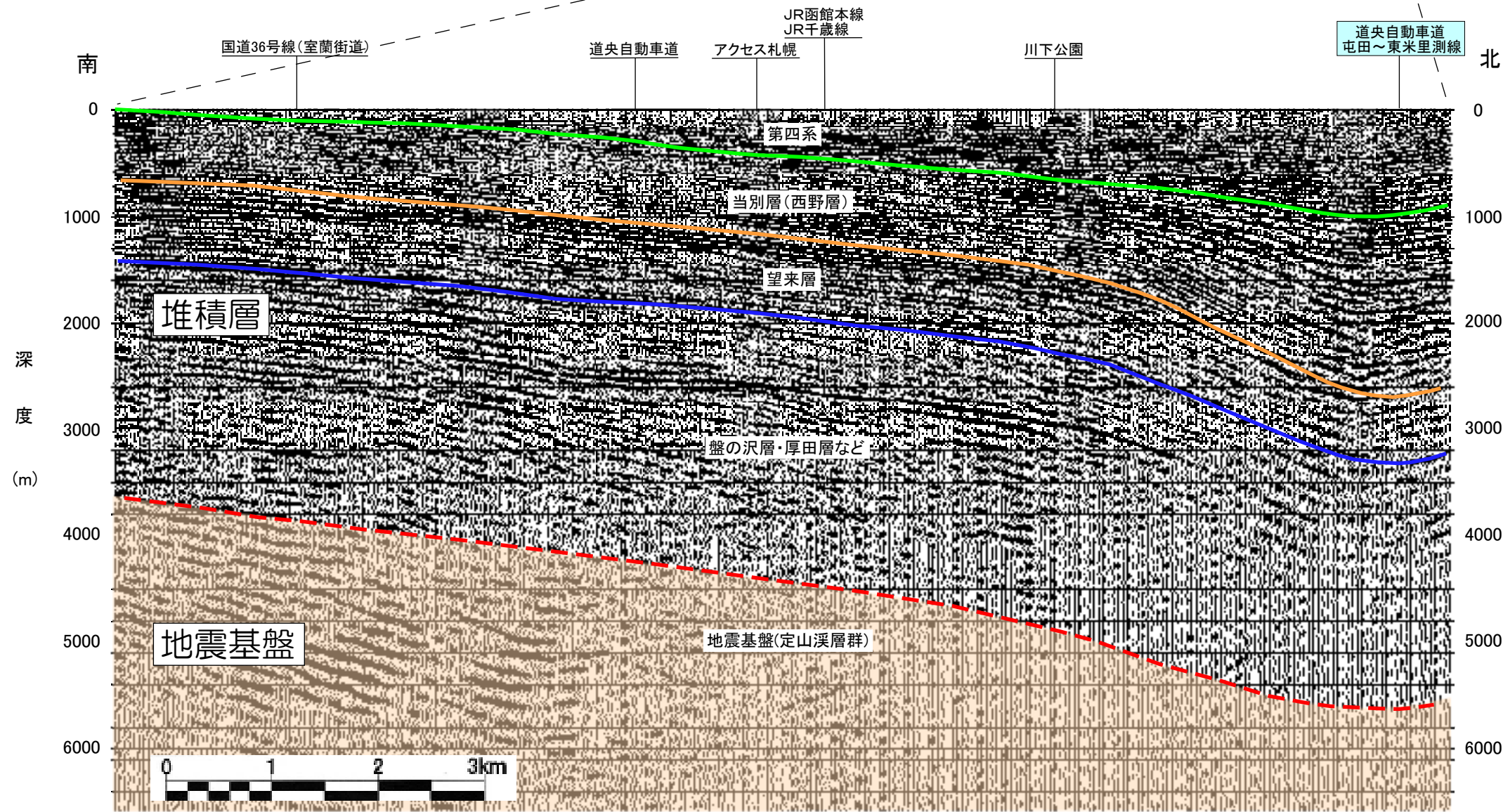
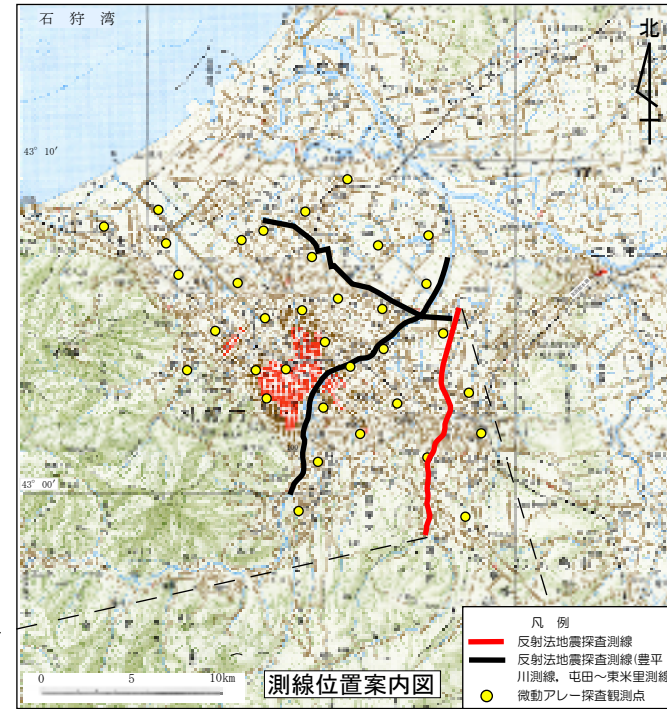


反射法地震探査結果  
(厚別川測線)

ほぼ厚別川に沿って、清田区真栄から白石区東米里にかけての地下の構造です。地震基盤は、清田区真栄から白石区東米里に向かって、次第に深くなっていきます。とくに測線北側では、しゅう曲によって地層が大きく沈み込み、屯田～東米里測線と交差する付近では、地震基盤の深さが5,600m程度と推定されます。



厚別川測線

地震探査以外の調査は？

＜微動アレー探査＞

地面はたえずわずかに揺れています。このゆれは車や工場などの人工的なものや風・波浪などの自然によるものがあります。これらのゆれを地震計で測定・分析することによって、地下のS波(よこ波)速度の分布状況を推定することができます。



微動アレー探査の測定機器

