

多くの人にきていただくためには
伝えることが大切です。



情報を発信したい

イベント開催時の集客のための告知や、地域PRで街を訪れる観光客を増やすなど

情報を発信することで様々なメリットがあります。

ここでは、札幌ならではの情報発信ツールをご紹介します。

最新のデジタルサイネージから交通広告、雑誌、フリーペーパーまで、

それぞれの特性を活かして効果的にPRしましょう。

まちがまるごと情報メディア

北海道の活性化につながる効果的な情報発信ができるよう、札幌市内の多彩な情報発信メディアをご紹介します。映像配信やイベント開催が可能な公共サイネージ※1空間をはじめ、個性あふれる発信に活用いただけます。

※1:サイネージ(電子看板)とは、表示と通信にデジタル技術を活用した、ディスプレイやプロジェクタなどの映像表示装置です。

北2条広場デジタルサイネージ「Sapporo* north2」

Sapporo* north2(札幌駅前通地下歩行空間 北2条広場)は、市民の創造的な活動や、札幌市におけるICT(情報通信技術)活用の取組を発信する場です。

広場に設置されたサイネージへの映像配信や、サイネージを活用した広場イベントを実施することができます。

※商業広告が目的のご利用は禁止とするなど、サービスには基準を定めております。詳しくは公式ホームページをご参照、またはお問い合わせください。



横型60インチ12枚・マルチディスプレイ1面

横型52インチ・ハイビジョン4面

【お問い合わせ】 札幌市総務局スマートシティ推進部デジタル企画課
TEL.011-211-2136 FAX.011-218-5109 公式ホームページ www.sapporo-north2.com/

北海道さっぽろ「食と観光」情報館

(北海道さっぽろ観光案内所)

北海道と札幌市が連携し観光客や札幌市民への「観光案内」及び「食の魅力」の発信拠点としてJR札幌駅構内に設置。観光案内所では道内全域のパフレットをエリア毎、言語別に見やすく陳列しています。

●場所/JR「札幌」駅1階西側コンコース北口(札幌市北区北6条西4丁目)

【お問い合わせ】 北海道さっぽろ観光案内所 TEL.011-213-5088

無料で
パンフレットを
置けます



ふれあい広場

無料で
使えます

道内市町村のイベント等をパンフレットやポスターでPRする「ふれあいパンフレットコーナー」、道内市町村の広報誌を閲覧できる「市町村広報誌コーナー」を設置しています。

●場所/地下鉄「大通」駅コンコース

【お問い合わせ】 札幌市まちづくり政策局政策企画部企画課 TEL.011-211-2192

広報さっぽろ

毎月1回、町内会などを通じて市内の全世帯に無料で配布しています。表紙回りを含め、5ページ相当の広告掲載スペースを設けており、イベント告知やPRなどに活用いただけます。

【お問い合わせ】 札幌市総務局広報部広報課 TEL.011-211-2036

札幌駅前通地下歩行空間壁面広告スペース

1年を通じて、毎日5~8万人が通行する札幌駅前通地下歩行空間に大型の壁面広告スペースをご用意。縦2,060mm×横14,560mmでインパクトのあるアピールができます。



【お問い合わせ】 札幌駅前通地下広場壁面広告指定代理店
※詳しくはHPをご覧ください。www.sapporoekimae-management.jp/ 広告について/壁面広告/

※参考価格は目安としてご覧ください。諸条件により変わる場合がございます。

北海道イベントインフォメーションボード

北海道内で開催され、市町村が主催、共催、後援・協賛するイベントやお祭りを告知するためのチラシやポスターを設置できます。



- 場所/札幌駅前通地下歩行空間内(10番~12番階段の間)
- 料金/2週間:5,500円、1ヵ月:11,000円、3ヵ月:26,400円(税込)(A1ポスターとチラシ配架)

[お問い合わせ] 札幌駅前通まちづくり株式会社 TEL.011-211-6406

JRタワー札幌ピラービジョン

アピール力に優れた新しい広告メディア。

道内屈指の通行量を誇るJRタワー地下歩行空間に設置。JR「札幌」駅と地下鉄「さっぽろ」駅、札幌駅前通地下歩行空間を結ぶJRタワーウエストアベニューの柱を64面のディスプレイでジャック。迫力ある広告シーンを演出します。



- 設置場所/札幌市中央区北5条西3・4丁目JRタワーウエストアベニュー
- 参考価格/プロモーション枠:990,000円(1枠15秒/1ロール90秒/16柱南北上下64面/税込)

[お問い合わせ] 株式会社JR北海道ソリューションズ
TEL.011-751-7206(媒体部) www.jr-ag.com

SAPPORO SNOW VISION

生活指数連動型広告の展開も可能な地下鉄大通駅のデジタルサイネージ。

札幌市営地下鉄最大規模の駅である「大通」駅のコンコースに設置。広告のほか、ニュースや天気予報などタイムリーな情報、北海道の四季を題材としたフォトグラフなどの魅力的なコンテンツで通行者の目を引きつけます。また、気象予測データを活用し、生活に役立つ情報を指数化した「生活指数コンテンツ」を無料で使用することができます。



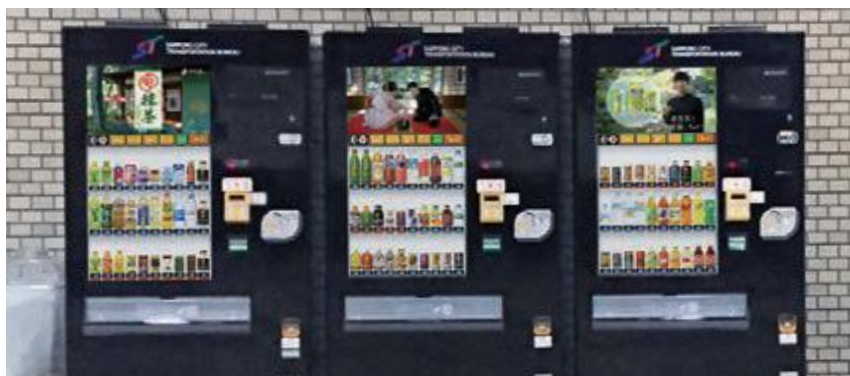
- 設置場所/地下鉄南北線「大通」駅コンコース
- 参考価格/1weekジャック:3,300,000円(7日間/札幌市交通局専用枠を除くすべての枠/放映回数10,710回/税込)

[お問い合わせ] 札幌市交通局事業管理部営業課
TEL.011-896-2722

デジタルサイネージ型自動販売機広告

ドリンクを買う際に必ず目に入るので一定時間の視聴が見込めます。

外国人旅行者への多言語での情報案内が可能な新世代のデジタルサイネージ自動販売機に掲出する広告です。この自販機は地域情報の提供にも対応し、札幌近郊の観光地や食事処、イベントなどの情報を4か国語(日本語、英語、中国語、韓国語)で案内可能です。



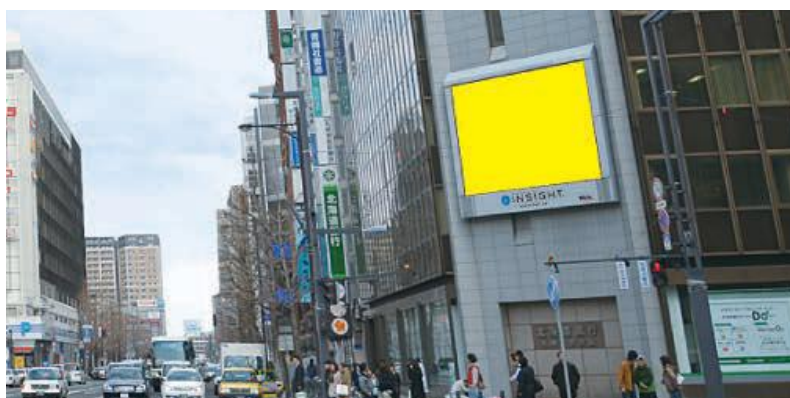
- 設置場所/地下鉄東豊線「大通」駅3連エスカレーター下(B3階)
- 参考価格/1ヶ月:9,350円(1枠15秒間/1ロール300秒ごとに最低204回/1日/税込)

[お問い合わせ] 札幌市交通局事業管理部営業課
TEL.011-896-2722

ファイターズビジョン(旧名:札幌駅前ビジョン)

1日20万人が目にする大画面スクリーン。

JR「札幌」駅南口の駅前通交差点、1日20万人が目にする札幌市内随一のポジションに設置された情報発信メディア。観光客からビジネスパーソンまで札幌の玄関口を行き来する人の関心をとらえます。



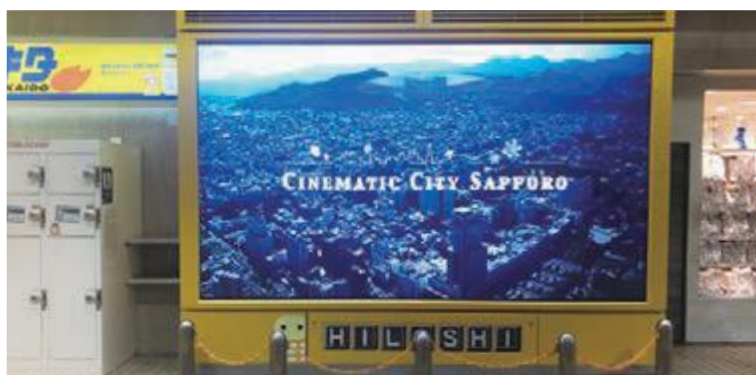
- 設置場所/札幌市中央区北4条西3丁目札幌駅前合同ビル壁面(JR「札幌」駅南口方面)
- 参考価格/1ヵ月:165,000円(15秒1枠/放映回数月420回保証/税込)

[お問い合わせ] 株式会社インサイト
TEL.011-233-2221 www.ppi.jp

HIROSHI

黄色が目印、札幌屈指の待ち合わせスポット。

札幌でいちばん交通量の多い地下鉄「大通」駅の三越地下2階入口前にあるHIROSHI。通勤通学途中の人や買い物客でにぎわう、札幌屈指の待ち合わせスポットとして親しまれています。



- 設置場所/札幌市中央区南1条西3丁目 地下鉄「大通」駅改札前
- 参考価格/1週間:165,000円(放映回数1日40回/税込)

[お問い合わせ] 株式会社札幌都市開発公社 営業部サービス課
TEL.011-231-6802 www.sapporo-chikagai.jp/HIROSHI/

ha・na・vi

毎日11万人の通行人を待ち伏せするビジョン。

札幌の中心、地下鉄「大通」駅南改札口に隣接した高さ2メートルのビジョン。美しい映像&大音量で通行人の目を引きつけます。

動画は15分に1回放映(7:00~22:00まで)。認知拡大・ブランディング施策に最適です。



●設置場所/札幌市中央区大通西4丁目日之出ビル地下2階(地下鉄「大通」駅南改札口すぐ横)

●参考価格/1週間:132,000円(15秒CM/放映回数1日52回/税込)

[お問い合わせ] 株式会社シンカリンク
TEL.011-206-8399 www.hanavi.tv

メガ・ビジョン 4プラ

大勢の人で賑わう大通のランドマーク。

4プラ、パルコ、三越など大型商業施設が林立する大通の交差点にあり、ランドマークとしても認知されています。幅5.12m高さ2.88m、231インチの大幅面、インパクトのある映像展開ができます。



●設置場所/札幌市中央区南1条西4丁目 4丁目プラザビル壁面

●参考価格/1ヵ月:165,000円(15秒1枠/放映回数月420回保証/税込)

[お問い合わせ] 株式会社メガ・コーポレーション
TEL.011-280-3330 www.mega-vision.co.jp

SABRO.TV

「すすきの交差点」にある北日本最大359インチの街頭ビジョン。

すすきなので最も人通りの多い「すすきの交差点」に設置。近隣には多くの飲食店や商業施設が並んでおり、昼は買い物客、夜はサラリーマンで賑わいます。地元住民だけではなく観光客も多く訪れる観光スポットです。



●設置場所/札幌市中央区南4条西4丁目16 恵愛ビル(すすきの交差点)

●参考価格/1週間:286,000円(15秒CM/放映時間8:00~22:00/放映回数1日56回/税込)

[お問い合わせ] 株式会社ホワイトカンパニー
TEL.011-563-9955 http://sabro.tv

交通広告

車や地下鉄、バスなどの交通機関や交通関連施設を使った広告。通勤や通学などで日常的に利用する多くの人々をはじめ、札幌を訪れた観光客やビジネスパーソンに対するアピールにもなります。

JR北海道

自治体
割引あり

人々が集い行き交う場所で、効果的に情報を届ける。

列車内のポスター等の広告物や駅のサインボードは、通勤や通学をはじめ観光などで利用する多くの人の目に触れ、情報の刷り込みを効果的に行なえます。広告のエリアセグメントや期間指定は基準内で自在です。

- 参考価格/JR「札幌」駅駅貼りポスター:44,440円
(1期7日間/1枚/B0サイズ/税込)
- 車内中吊り広告普通電車セット:153,120円
(1期6日間/309枚/B3シングル/税込)



[お問い合わせ] 株式会社JR北海道ソリューションズ
TEL. 011-751-7205 www.jr-ag.com

札幌市電

新型車両の登場でますます注目される市電。

商業施設、観光施設などが多く存在するエリアと住宅地を結んだ運行により、車体を利用した広告が効果的。新型の低床車両が導入され、札幌市民にとどまらず、道内外の観光客の人気も高まっています。

- 参考価格/
新型低床車両の車外・車内ステッカー広告:330,000円/月(1ヵ月/税込)
- 中刷りポスター:4,675円(1日1両2枚/75枚/B3シングル/税込)



[お問い合わせ] (一財)札幌市交通事業振興公社
TEL.011-896-2723 <https://www.stsp.or.jp/>

オーロラタウン・ポールタウンアドピラー広告

地下鉄「大通」駅直結の地下街で
アピール力に優れた広告媒体。

1日約15万人が往来するさっぽろ地下街の柱巻アドピラーは、通行量の多い空間の柱を利用した広告効果が高い媒体です。

- 参考価格/ポールスクエア柱巻:440,000円～
(4本/2週間/税込)
- ポールスクエアの他、当地下街には6本の柱巻アドピラーがあります。また、地下街内の電照広告枠もご利用頂けます。詳細はお問い合わせください。



[お問い合わせ] 株式会社札幌都市開発公社 営業部サービス課
TEL.011-231-6802 <https://www.sapporo-chikagai.jp/company/tenant/>

札幌市営地下鉄

自治体
割引あり

札幌市民の足である地下鉄は、身近な情報スペース。

3路線49駅で札幌市内を網羅し、市民の足として欠かせない地下鉄は、1日平均60万人以上が利用。車内掲出のほか、駅における大型ボードや電照広告など用途に合わせて様々な広告から選択できます。



- 参考価格/「大通」駅西側アドピラー:880,000円~(2週間/8本~/H2.0×W2.0m/税込)
- まど上ポスター:227,000円(7日1両1枚/440枚/B3シングル/全線全車両1枚ずつ/税込)

[お問い合わせ] 札幌市交通局
TEL.011-896-2722 www.city.sapporo.jp/st

バス

地域に親しまれるバスは、あらゆる世代にPR効果大。

通勤、通学、ショッピングなど毎日たくさんの方が利用。車内にポスターを掲示するほか、北海道中央バスでは車内で映像によるCMを流すことができます。



北海道中央バス車内CM「びりかる」

北海道中央バス

- 媒体種類、価格などは下記ホームページをご参照の上お問い合わせください。

[お問い合わせ] TEL.011-261-9111 www.chuo-bus.co.jp

じょうてつバス

- 媒体種類、価格などは下記ホームページをご参照の上お問い合わせください。

[お問い合わせ] TEL.011-572-3135 www.jotetsu.co.jp/bus/ad.html

ジェイ・アール北海道バス 一部自治体割引あり

- 媒体種類、価格などは下記ホームページをご参照の上お問い合わせください。

[お問い合わせ] TEL.011-272-4161 www.jrhokkaidobus.com/advertise/

雑 誌

旅行やライフスタイルをテーマにした札幌発の人気雑誌をラインナップ。
読者はじっくりと読んでくれるので、記事スタイルなどの細やかな情報発信ができます。

北海道じゃらん

[一般向け]

北海道の「食」と「観光」にスポットをあてた、お出かけ情報誌。

- 販売エリア/北海道全域
- 発行部数/119,000部
- 発行日/毎月20日
- 定価/400円(税込)
- 参考価格/
中面1P:440,000円(税込)



[お問い合わせ] 株式会社リクルート北海道じゃらん
TEL.011-219-2511 <http://www.recruit-hokkaido-jalan.jp>

北海道Walker

[一般向け]

北海道エリアのグルメ・ドライブ・旬なイベント情報が満載。

- 販売エリア/北海道全域
- 発行部数/45,000部
- 発行日/6月、12月、3月発売予定
- 定価/680円(予定/税込)
- 参考価格/
中面1P:440,000円(税込)



[お問い合わせ] 株式会社KADOKAWA ビジネスプロデュース局:北海道オフィス
TEL.011-804-5597 www.walkerplus.com

poroco

[20~40代男女]

札幌の最新情報を紹介する生活情報誌。

- 販売エリア/北海道全域
- 発行部数/70,000部
- 発行日/毎月20日
- 定価/495円(税込)
- 参考価格/
中面1P:440,000円(税込)



[お問い合わせ] 株式会社えんれいしゃ
TEL.011-218-5077 www.poroco.co.jp

O.tone

[30~50代男女]

40歳以上のおやじがナビゲートする大人のための情報紙。

- 販売エリア/北海道全域
- 発行部数/50,000部
- 発行日/毎月15日
- 定価/750円(税込)
- 参考価格/
中面1P:275,000円(税込)



[お問い合わせ] 株式会社あるた出版
TEL.011-222-0088 ad@alter.co.jp www.alter.co.jp

HO

[20~60代男女]

インターネットに出てこないような北海道の情報を発掘。

- 販売エリア/北海道全域
- 発行部数/80,000部
- 発行日/毎月25日
- 定価/660円(税込)
- ※2021.4.24発売号～
- 参考価格/
中面1P:330,000円(税込)



[お問い合わせ] 株式会社ぶらんとマガジン社
TEL.011-521-5559 www.burant.co.jp

財界さっぽろ

[20~70代男女]

最新かつ有益な情報価値を提供する、北海道の地域政治・経済誌。

- 販売エリア/北海道全域及び全国
- 発行部数/85,000部
- 発行日/毎月15日
- 定価/790円(特大号を除く/税込)
- 参考価格/要問い合わせ



[お問い合わせ] 株式会社財界さっぽろ
TEL.011-521-5151(代表) <http://www.zaikaisapporo.co.jp>

フリーペーパー

生活者の様々なライフスタイルに対応したフリーペーパーです。
ターゲットに合わせて効率の良い告知ができます。またクーポンなどの特典を付けることもできます。

るるぶFREE札幌

【観光客】

人気旅行雑誌「るるぶ」のフリーペーパー。北海道旅行を楽しむたい観光客をサポート。

- 配布エリア／札幌市中心のホテル・観光案内所
- 発行部数／200,000部 3・6・9・12月の第3金曜日
- 参考価格／中面1P 605,000円(税込)
その他函館(年3回)、富良野・美瑛・旭川・網走・知床・十勝・釧路・ドライブ北海道(各年1回)もごさいます。



【お問い合わせ】 株式会社イースト・デイリー
TEL.011-208-1351 www.east-daily.jp

Burara

【一般向け】

札幌の出版社がお届けする旅グルメ雑誌。取材した記事広告を掲載。

- 配布エリア／札幌市
- 発行部数／70,000部
- 発行日／年9回発行
(4～10月、12月、2月の1日)
- 参考価格／
中面1P:165,000円(税込)



【お問い合わせ】 株式会社ぶらんとマガジン社
TEL.011-521-5559 www.burant.co.jp

Cho-co-tto

【一般向け】

「北海道の食卓をもっとおいしく」をコンセプトに、旬の食材を中心に情報を発信。

- 配布エリア／北海道全域
(コープさっぽろ店舗・宅配折込)
- 発行部数／570,000部
- 発行日／毎月1日
- 参考価格／
中面1P:308,000円(税込)



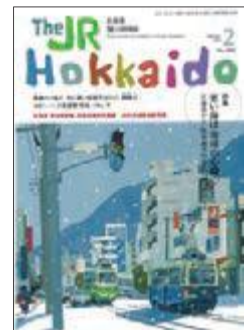
【お問い合わせ】 コープさっぽろ 広報部
TEL.011-671-5770 www.coop-sapporo.or.jp

The JR Hokkaido

【一般向け】

観光客やビジネスパーソンにも親しまれているJR北海道の旅の情報誌。

- 配布エリア／北海道全域
(JR北海道の特急列車車内)
- 読者数／
積載列車数:120本(日)、約3,600本(月)
座席数:約35千席(日)、約105万席(月)
※2021年現在
- 発行日／毎月1日
- 参考価格／
中面1P:330,000円(税込)



【お問い合わせ】 株式会社JR北海道ソリューションズ
TEL.011-751-7920 www.jrh-sol.co.jp

地域新聞ふりっぱー

【一般向け】

札幌の情報を生活者視点で紹介する、戸別ポスティングの地域密着情報誌。

- 配布エリア／札幌市
- 発行部数／865,000部
- 発行日／毎月第4週
- 参考価格／要問い合わせ



【お問い合わせ】 総合商研株式会社
TEL.011-780-5703 www.fripper.jp

週刊まんまる新聞

【一般向け】

札幌市厚別区と江別市(対雁含む)、清田区平岡公園東、北広島市西の里・虹ヶ丘のほぼ全世帯に1件1件配達される地域に密着した情報紙。

- 配布エリア／厚別区、清田区平岡公園東地区、江別市、北広島市西の里地区
- 発行部数／109,293部(2018年1月)
- 発行日／毎週金曜日
- 参考価格／全5段カラー:348,920円(税込)
求人枠:10,000円～
チラシ折込もできます(A4@2.5円)



【お問い合わせ】 有限会社くらしの新聞社
TEL.011-892-4110 manmaru-sinbun.com

おしゃべりBOXneo

[30~40代の女性]

毎日の生活に楽しいをプラスする情報紙。好奇心旺盛な女性が読者層。

- 配布エリア/札幌市及び近郊
- 発行部数/162,000部
- 発行日/毎月月末
- 参考価格/
全2段カラー:132,000円(税込)



【お問い合わせ】 株式会社ソフトネクスト おしゃべりBOXneo編集部
TEL.011-876-9652 www.oshaberibox.com

non rouge

[30~40代の女性]

外見と内面が共に美しくなることを目指す女性のための美容と健康をメインとした生活情報紙。

- 配布エリア/札幌市及び近郊
- 発行部数/350,000部
- 発行日/毎月25日
- 参考価格/
中面1P:165,000円(税込)



【お問い合わせ】 株式会社リー・プロ
TEL.011-299-2899 www.nonrouge.net

スコブル

[40代以上女性]

エイジレスな女性たちを刺激する美容・医療・健康マガジン。

- 配布エリア/札幌市
- 発行部数/100,000部
- 発行日/3・6・9・12月10日発行予定
- 参考価格/
中面1P:264,000円(税込)



【お問い合わせ】 株式会社ぶらんとマガジン社
TEL.011-521-5559 www.burant.co.jp

JP01

[一般向け]

北海道の知らなかった魅力を発信。179市町村の地域情報誌「JP01」

- 配布エリア/
全道の道の駅
道内高速道路の主なSA・PA
函館・苫小牧・小樽のフェリーターミナル、
レンタカー営業所(トヨタ・ニッポン・オリックス・タイムズ等)、どさんこプラザ、市町村観光案内所ほか
- 発行部数/50,000部
- 参考価格/要問い合わせ



【お問い合わせ】 総合商研株式会社
TEL.011-780-5703 https://jp01.jp/