

札幌市の 地方創生 プロジェクト 「主な寄附対象事業」



大学応援 プロジェクト

札幌市内12の大学では最先端の研究や多様な分野で活躍する人材の育成のほか、地域社会の課題解決に資する活動などの様々な取組が行われています。頂いたご寄附は、市内の大学・短期大学や学生が行う公益的な事業への支援、大学間連携に資する取り組みの推進等に活用します。



NoMaps 支援事業

先端テクノロジーや斬新なアイデアを軸として、「新しい価値観/文化/社会の姿」を提案するコンテンツをテーマに、「会議 (Conference)」「展示 (Exhibition)」「興行 (Event)」「交流 (Meet-up)」「実験 (Experiment)」の5つの事業によって、新たなイノベーションや人的な繋がりを生み出し、社会を加速させるための場を提供するNoMapsの支援事業に活用致します。



PMFの支援

～世界から札幌に、札幌から世界に～

世界三大教育音楽祭のひとつといわれるPMF。才能あふれる若手音楽家がPMFで学び、世界を舞台に活躍するための機会として、渡航費や滞在費等を負担する支援に寄付を活用致します。



札幌市 企業版ふるさと納税 のご案内



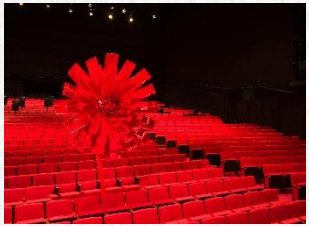
障がいのある方の 支援

障害のある人の社会参加や福祉の向上を支援する活動を行う民間団体に対して助成金等として活用します。



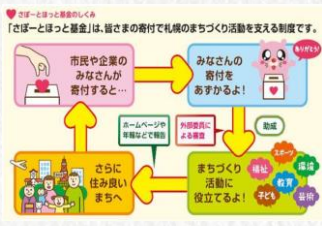
地域福祉の振興 「地域福祉振興基金」

誰もが安心して暮らすことのできる地域福祉社会の実現のために市民参加による福祉活動の推進事業に活用します。



札幌国際芸術祭 の開催

札幌国際芸術祭は、3年に一度、札幌で世界の最新アート作品に出合える、特別なアートイベントです。次回開催は3年後（令和8年度）に予定しており、企画準備やプロモーション、イベントの開催などを行うために活用します。



市民活動の促進 「さぽーとほっと基金」

さぽーとほっと基金では、もっと住みよいまちにするために、そして、もっとまちに笑顔があふれるように、福祉や子育て、まちづくり、スポーツ・文化など札幌市のまちづくり活動を支援するために活用します。



STARTUP HOKKAIDO支援

北海道らしいスタートアップの重点領域として「一次産業・食、宇宙、環境・エネルギー」の3産業に注力支援を行い、北海道を「アジアのスタートアップアイランド」へと発展させ、北海道そして日本の経済活性化と持続可能な社会の実現に向けた活動に活用します。



スポーツの振興 ～スポーツによるまちづくり～

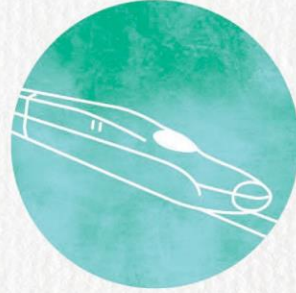
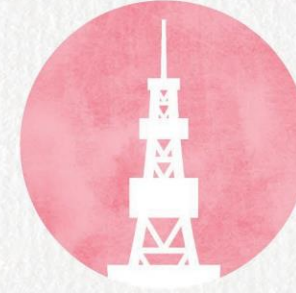
豊富な雪と都市機能が調和する世界有数の都市として、ウインタースポーツを始めとするスポーツの普及・振興を図るための取組や、スポーツ施設の整備などに活用します。



さっぽろ圏「ひとづくり」 プロジェクト

圏域を支える人材を育成・確保し、持続可能な「まちづくり」につなげるため、頂いた寄付は以下の事業に取り組みに活用します。

- ◆ 「まち」で活躍する「ひと」を増やす取組
- ◆ 「まち」の将来を担う「ひと」を育てる取組
- ◆ 「まち」の暮らしを支える「ひと」を増やし育てる取組



【寄附のご相談先】


札幌市まちづくり政策局政策企画部企画課
TEL:011-211-2192 / E-mail:ki.kikaku@city.sapporo.jp



企業版ふるさと納税 とは

平成28年度に創設された「企業版ふるさと納税」は、国が認定した地域再生計画に位置付けられる地方公共団体の地方創生プロジェクトに対して企業が寄附を行った場合に、法人関係税から税額控除する仕組みです。

損金算入による軽減効果（寄附額の約3割）と合わせて、令和2年度税制改正により拡充された税額控除（寄附額の最大6割）により、最大で寄附額の約9割が軽減され、実質的な企業の負担が約1割まで圧縮されます。

制度の詳細は [企業版ふるさと納税](#) 



企業版ふるさと納税 特徴

例 1,000万円寄附すると、 最大約900万円の 法人関係税が軽減

① 法人住民税

寄附額の4割を税額控除。
(法人住民税法人税割額の20%が上限)

② 法人税

法人住民税で4割に達しない場合、その残額を税額控除。ただし、寄附額の1割を限度。
(法人税額の5%が上限)

③ 法人事業税

寄附額の2割を税額控除。
(法人事業税額の20%が上限)

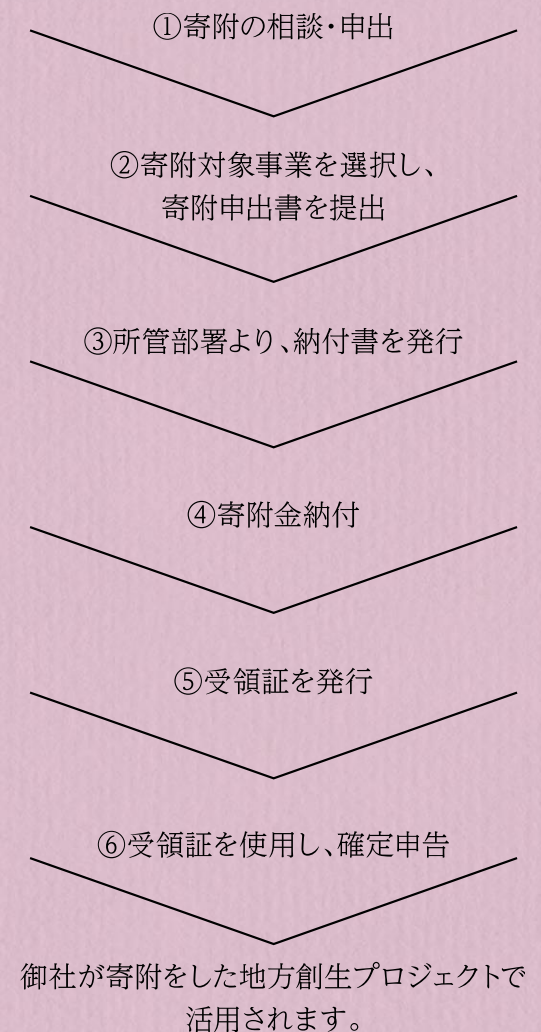


企業版ふるさと納税 留意事項

- ・札幌市に本社が所在する企業は対象外
- ・一回あたりに10万円以上の寄附が対象
- ・寄附企業への経済的な利益の供与は禁止
(補助金の交付、低金利の貸付、
入札の便宜など)
- ・寄附に対する返礼品はありません



企業版ふるさと納税 大まかな流れ



寄附額

税額控除
イメージ

通常の寄附
損金算入 **約3割**

企業版ふるさと納税
税額控除 **最大6割**

企業負担
約1割