

230969 230969

地図番号	境界標の種類及び筆界点の記号又は点名		
	種類	土地家屋調査士専用標	コンクリート標
	既設		R4 ~ R7
	新設		N6, N28
与点の種類	○. 公共基準点	□. 図根点	ハ. 登記基準点 ニ.

地番	1-1	土地積測在量	図
土地の所在	札幌市中央区北1条西12丁目		

与点の成果

点名	X	Y
19660	-104105.722	-73878.078
19661	-104446.841	-73833.842

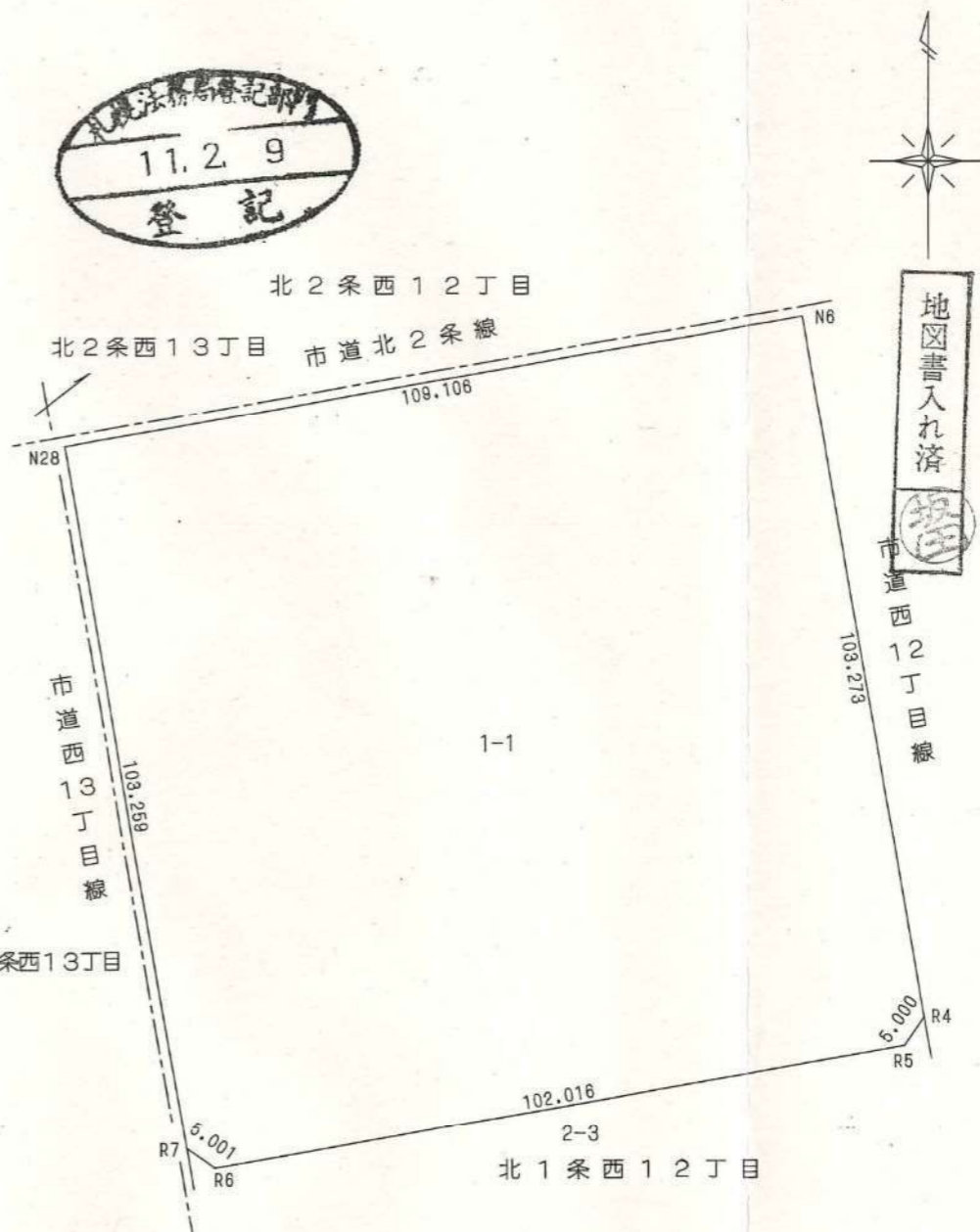
計算式 $S = \sum \{Y_n \cdot (X_{n+1} - X_{n-1})\} \div 2$

1-1 登記所管理成果

点名	X	Y	倍積	辺長
N28	-104151.406	-74017.329	2013.320266	109.106
R7	-104253.138	-73999.639	20069.892424	103.259
R6	-104256.015	-73995.549	504.919254	5.001
R5	-104238.513	-73895.046	-1241.049318	102.016
R4	-104234.424	-73892.169	132.773919	5.000
N6	-104132.675	-73909.843	1798.311826	103.273
			倍積	23278.168371
			面積	11639.0841855

更正前 11625.31 m²

更正後 11639.08 m²



官公署証明番号	平成 年 月 日
作製者	札幌市豊平区月寒西1条2丁目1番45号 土地家屋調査士 大木靖行 (平成 11 年 1 月 18 日作製)

申請人	厚生省所管不動産登記嘱託札幌支店 北海道保健福祉部社会保険管理課長 伊藤國義	縮尺	1/1000
-----	---	----	--------

(札幌土地家屋調査士会用紙)

H9, 6. S

これは図面の写しである。
平成 20 年 7 月 16 日
札幌法務局
登記官 島津弘一
(複写機により作成)

