

3m近い積雪  
暮らしに影響



# 魅力的な市区町村

	2016年	2015年	2014年
1位	函館市(北海道)	函館市(北海道)	函館市(北海道)
2位	京都市(京都府)	札幌市(北海道)	札幌市(北海道)
3位	札幌市(北海道)	京都市(京都府)	京都市(京都府)
4位	小樽市(北海道)	神戸市(兵庫県)	小樽市(北海道)
5位	横浜市(神奈川県)	横浜市(神奈川県)	横浜市(神奈川県)
6位	富良野市(北海道)	富良野市(北海道)	富良野市(北海道)
7位	鎌倉市(神奈川県)	小樽市(北海道)	神戸市(兵庫県)
8位	金沢市(石川県)	鎌倉市(神奈川県)	鎌倉市(神奈川県)
9位	神戸市(兵庫県)	金沢市(石川県)	金沢市(石川県)
10位	別府市(大分県)	軽井沢町(長野県)	屋久島町(鹿児島)

# 魅力的な市区町村

	2016年	2015年	2014年
1位			
2位		札幌市(北海道)	札幌市(北海道)
3位	札幌市(北海道)		
4位			
5位			
6位			
7位			
8位			
9位			
10位			

# 魅力的な市区町村 **2017**

1位

2位

3位

# 魅力的な市区町村 2017

1位

京都市

2位

函館市

3位

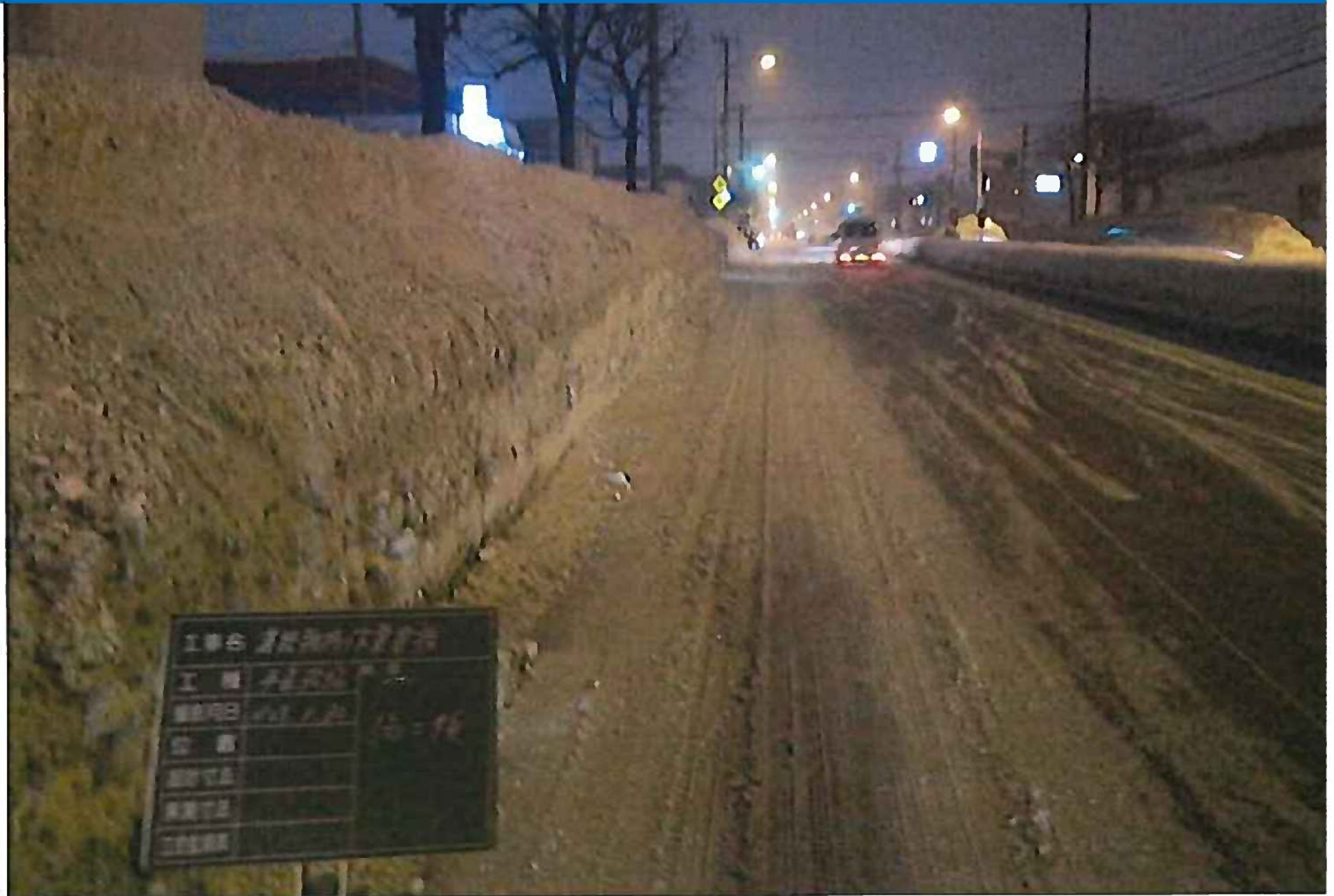
札幌市

# 雪対策 前 (除雪・排雪)





# 雪対策 後 (除雪・排雪)



前



後







札幌の冬は寒いため、外を歩く人は大きく減少し、多くの方が地下街を歩きます。外を歩く人が減ると、通りに面しているお店の売り上げは下がってしまいます。

また、大通にあるお店の周りの道の大半はロードヒーティングが整備され、お店が費用を支払っています。

そのため、売り上げが減ると、このような設備も利用できなくなる可能性があります。外を歩く人がますます困るという問題が起こるかもしれません。

雪まつりの時期のまちの様子はいつもとちがいます。国内はもちろんですが、海外からも多くの観光客が訪れます。宿泊、食事、買い物をしていただいているので、まちのお店はとても忙しくなります。また、雪まつりは札幌を代表するイベントです。経済の活性化もありますが、札幌のよい所を多くの方に知っていただくチャンスです。今後、札幌市の人口は減少します。観光客に「札幌に住んでみたい」と思っていただけのような、「おもてなし」が重要だと思えます。

## 市役所 雪対策室 大橋さんの話



雪で通学路がふさがれたり、雪のためにバスや救急車が通れなかったりすると、市民の生活はとても困ります。そうならないように、札幌市では、道路の除排雪作業をしています。除雪作業は、交通量の少ない深夜から朝の通勤・通学時間に間に合うように作業を進めています。

除雪により道路わきに積み上げられた雪山が大きくなると、雪を別の場所に運ぶ排雪も必要で、年明け1月から通学路や幹線道路を中心に実施しています。しかし、排雪の仕事は、除雪よりも多くの費用や人手が必要です。そして、限られた予算で効率的に除排雪を行うためには、迷惑駐車をしないこと、道路への雪出しをしないことや家の前の雪かきなど市民の協力も必要です。札幌市は、除雪をする人や市民のみならずと話し合い、計画的に雪対策を進めています。



# 相互に関係し合い高め合う2つの未来の札幌の姿

世界都市としての  
魅力と活力を  
創造し続ける街

新しい取組に挑戦し、国内や国外  
から人が集まり、様々な活動が行  
われ、世界から「魅力あふれる都  
市」といわれる街を目指します。

誰もが安心して暮らし  
生涯現役として  
輝き続ける街

札幌に住むあらゆる人が、誰かに  
必要とされ、安心していきいき  
と生活し、札幌市民であることに  
誇りを持てる街を目指します。



まちづくりの  
好循環

人々の活動で  
街が活性化

誰もが  
元気に活躍

世界都市としての  
魅力と活力を  
創造し続ける街

例えば、街の魅力  
を高める観光イベント  
などを実施すると...

観光客が増え、  
飲食店や  
宿泊施設の  
利用が増加



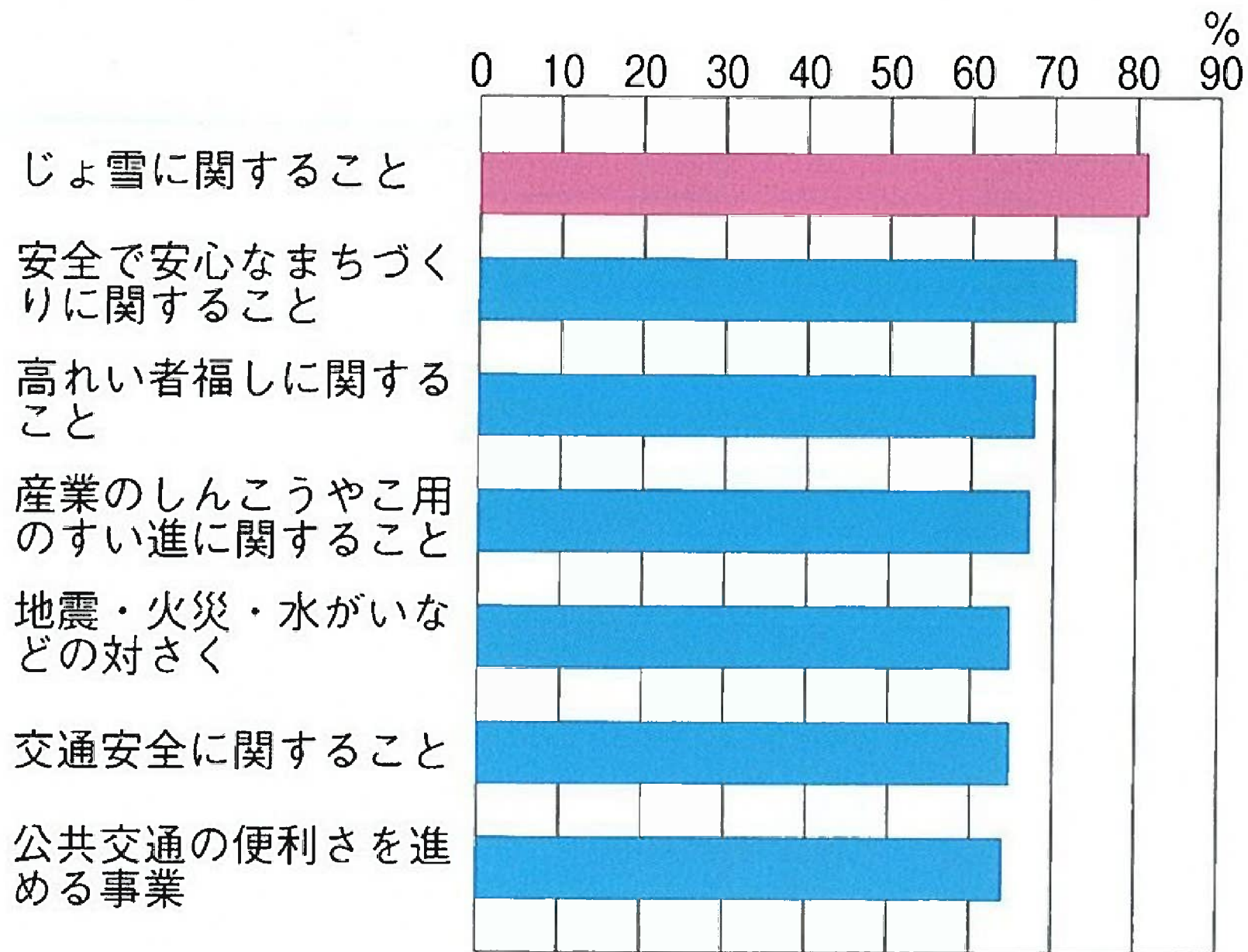
市内に  
お金が増える



経済の  
活性化や  
雇用の増加、  
福祉の充実



誰もが  
安心して暮らし  
生涯現役として  
輝き続ける街

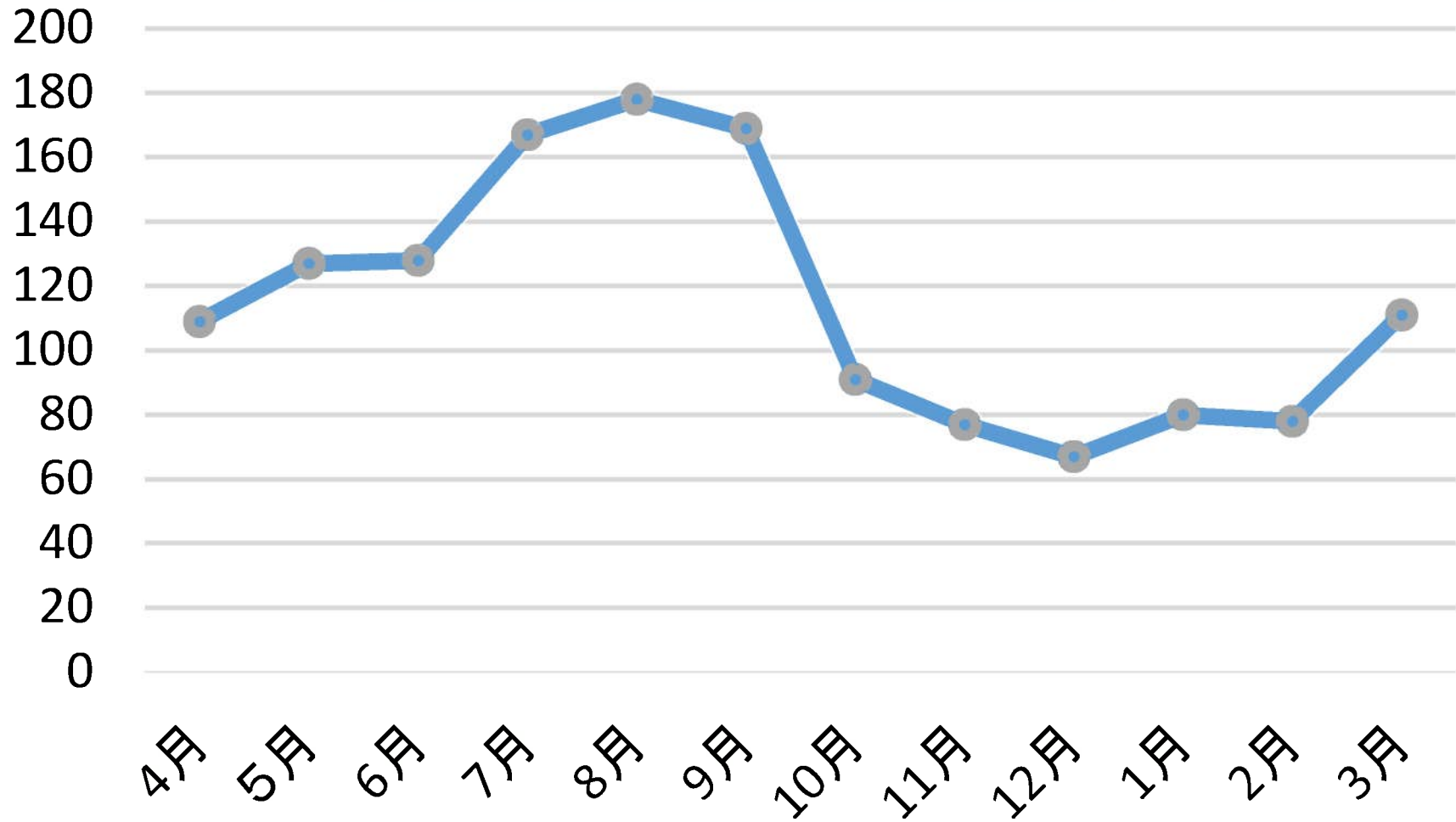


市役所によせられた市民からの要望 (2016年度)

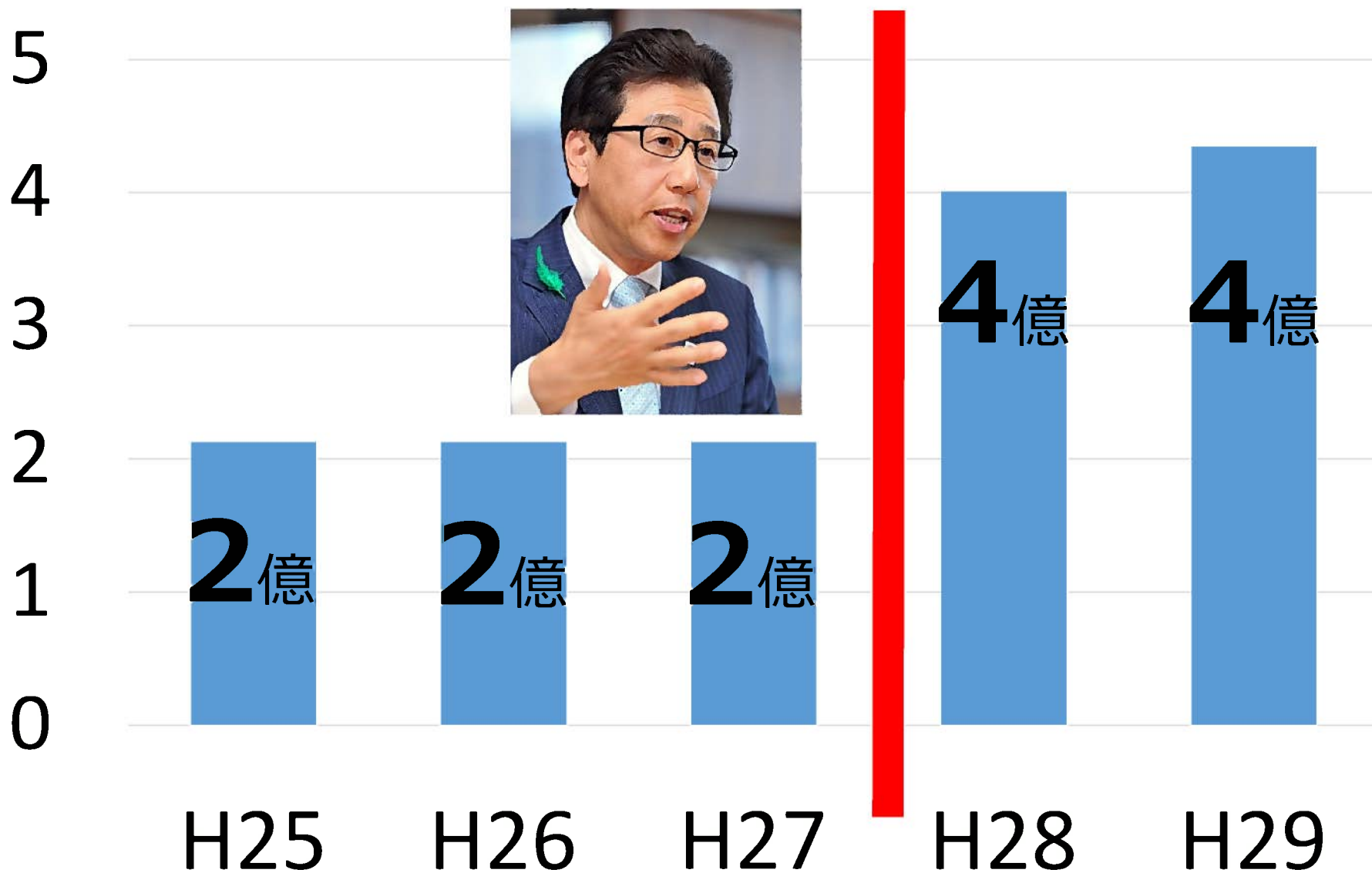


# 月別観光客数の変化

万人



# 雪まつりに使われる税金の変化



# 主な税金の使い道

- ①大雪像の作り方を教える
- ②プロジェクトマッピング  
を作るお金の補助
- ③雪祭りを宣伝する