

知っていますか?
札幌の冬のこと。

雪学習 NEWS

小学校
対象

2016 - 2017年号

雪学習NEWSでは、札幌市の小学校教諭を対象に、札幌の冬についての話題や知識などの情報を、冬のシーズンを中心に、定期的にお届けします。

No.07

冬の後始末

9月からはじまったニュースレターも、今号で今年度最終号となります。3月号のテーマは「冬の終わり」と春の訪れです。春はいつごろからやってくるのでしょうか? また、雪が解けるとすんなり「春」となるのでしょうか? 今号はそんな話題を記事にしました!

雨水樹

春を迎える前の もうひと仕事

道路の雪解け水の処理 (融雪水処理)について



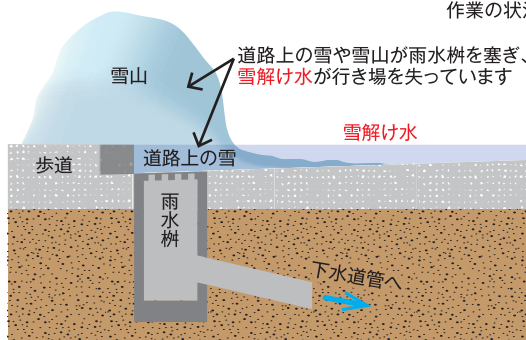
作業の状況

3月の雪解け時期を迎えると、市内の至る所で道路の雪が解けて、大きな水たまりが発生してしまいます。本来、道路上の水は排水設備の雨水樹(ます)に流れていくのですが、雪解け時期はまだ道路上の雪や除雪でできた雪山が雨水樹を塞いでしまっているため、雪解け水が行き場を失ってしまいます。

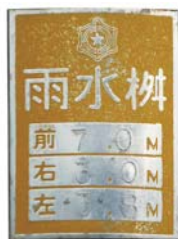
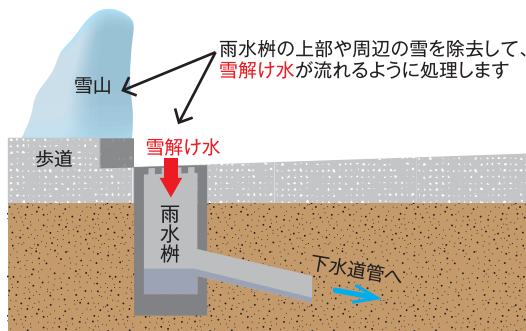
札幌市では市民からの通報や道路のパトロールで大きな水たまりを発見した場合は、重機や人力による「融雪水処理」を行っています。雨水樹上部及び周辺の雪を除去して雪解け水が流れるように処理します。

でもここで疑問に思うことはありませんか?

雪で埋まっている雨水樹の位置をどうやって探し当てるのでしょうか?



雪解け時期の道路断面(上:作業前、下:作業後)



雨水樹プレート

実は、道路上の雪で埋まらない場所(電柱や標識柱の高いところ)には、雨水樹の位置を示すプレート(これより前に○.○m、右に○.○m、左に○.○m)が付けられていて、現場で作業する人はこれを頼りに雨水樹を探し当てます。

このように雪解け水を処理する作業も春の訪れを感じる風景の一つなのです。

春を探しに行こう



雌株

黄色い頭花



白い頭花

雄株

長かった冬も、いよいよ雪解けを迎え、春がそこまでやってきています。では、いち早く春を伝えてくれるものは? それは「ふきのとう」です。札幌では4月に入る頃、沢や川岸、土手など水が豊富で風があまり強くないところに顔を出します。ふきのとうは、「フキ」の体の一部です。フキは地下に茎をもっていて春先になると、花茎(花をつける茎)が伸びてきます。雪の中から顔を出すこともあります。丸くてかわいいふきのとうを見ると春の訪れを感じます。このフキは「雌雄異株(しゅういしゅ)」の植物で、雄株と雌株があります。ふきのとうを見つけたらじっくり観察してみましょう。黄色っぽい頭花が見えるのが「雄株」で、白っぽい見えるのが「雌株」です。

ふきのとう

協力:公益財団法人 札幌市公園緑化協会

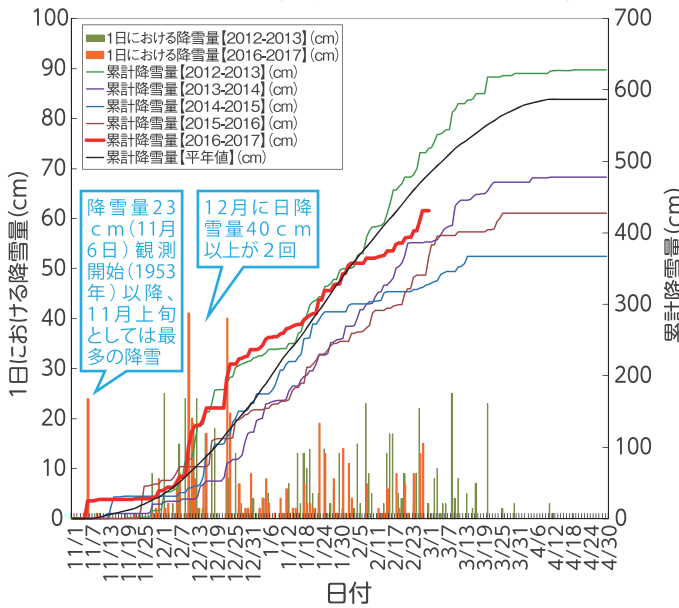
※このニュースレターは、札幌らしい特色ある学校教育「雪」学習の活性化を願い、教師向け参考資料として発行しています※



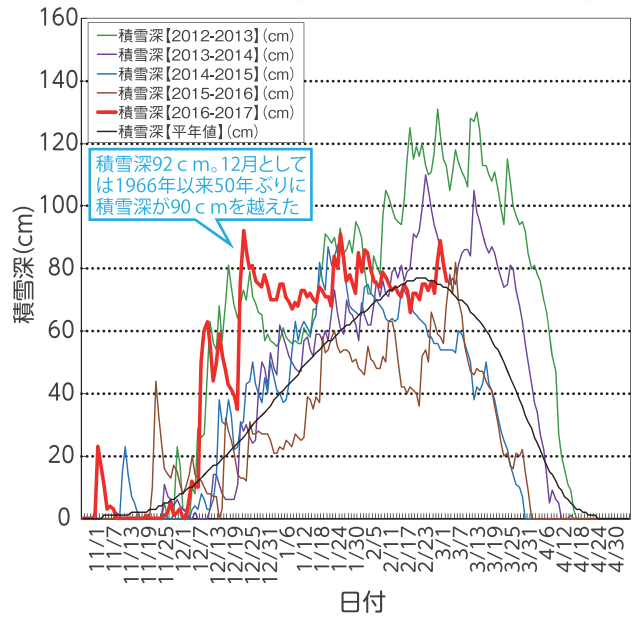
2016-2017シーズンの降雪・積雪状況

2016-2017シーズンは、11月6日に23cmの降雪(11月上旬としては観測史上1位)、12月には日降雪量40cm以上の日が2回あり、12月中に積雪深が90cm超(50年ぶり)となるなど、早い時期でのまとまった大雪が見られたのが特徴です。シーズン前半は累計降雪量・積雪深とも雪の多かった2012-2013シーズンを超える大雪となりましたが、1～2月は平年並み又は平年以下に推移しています。

降雪量の推移(札幌管区気象台観測値)



積雪深の推移(札幌管区気象台観測値)



※2017年3月1日現在。※平年値とは、統計期間1981年から2010年までの30年間の平均値で、気象庁が10年ごとに更新しています。

Q&A

Q.冬の間に撒いた滑り止めの砂は春になるとどうなるの?

A. 冬期間、ツルツルになった交差点や歩道では、滑り止め対策として、市民の皆様のご協力のもと、各所に設置された砂箱の砂(=細かく砕いた石)を撒くことでツルツルの路面を解消しています。この砂は、春になって雪が融けると、交差点や歩道上にそのまま残ってしまいます。そこで、毎年4月上旬～下旬にかけて、車道はスィーパー車、歩道は人力での清掃作業を行っており、この作業には市全体で約1億円の予算がかかっています。そのほかに、ボランティアでこの砂の清掃活動を行っている地域もあり、西区山の手南小学校では、毎年4月に児童による学校周辺の清掃に加え、PTAの皆さん80名ほどで、通学路の清掃活動を行っています。なお、清掃作業によって集めた砂は、角が取れて丸くなっているため、滑り止めの砂として再利用はできませんが、道路工事で掘削後の埋め戻し材として再利用されています。

清掃前の状況



清掃作業



札幌市立山の手南小学校で行っているボランティア清掃



指導案や教材などを今後、随時ダウンロードできるように更新していきます。

【ホームページ】<https://www.city.sapporo.jp/kensetsu/yuki/yukigakushu/>

札幌雪学習

検索

雪に関する写真や動画等、いろいろあります!

【発行・お問合せ】札幌雪学習プロジェクト事務局(札幌市建設局雪対策室事業課) TEL:011-211-2662 FAX:011-218-5141