

札幌の冬の魅力、  
子どもたちに届けましょう!

# 雪学習 NEWS

札幌市内  
小学校  
教諭向け

Since 2016

雪学習NEWSでは、札幌市の小学校教諭を対象に、札幌の冬についての話題や知識などの情報を、冬のシーズンを中心に、定期的に届けます。

No.23

## 冬のくらし

今回の特集は、雪国の生活文化として「除雪の歴史」と、新しい文化として「雪ミク」についてです。

いよいよ雪が降る季節となりました。一冬に6mもの雪が降る街に、約200万人が住む札幌は、世界的に珍しい都市です。人々が安全に、快適に生活していくためには、除排雪が不可欠です。今回は、その除排雪の歴史を紹介します。そこには、先人たちの苦勞と努力の営みがあったのです!

### 社会科

## 道路除雪はバス会社の仕事?! ～除雪の今昔物語～

今では当たり前になっている札幌市による道路除雪。現在の子どもたちは、4年生の社会科で除雪について学んでいるので、子どもにとっても札幌市が道路除雪をするのは、当たり前のことになっていることでしょう。

しかし、除雪の役割をすべて札幌市で行うようになったのは、雪寒法(『積雪寒冷特別地域における道路交通の確保に関する特別措置法』)ができた昭和31年(1956年)以降からです。

### 試行錯誤で始まった道路除雪

昭和31年以前は、違う形で道路除雪が行われ、その中心となったのが、バス会社です。大正時代からできた路線バスは、冬は運行を中止していましたが、会社経営を安定させるために、自らが道路の除雪に乗り出し、冬でもバスの運行を可能にしようとしていました。除雪用の機械や除雪車も貨物用トラック、トラクターを用いて試行錯誤で作り、道路除雪の自主除雪を開始しました。つまり、道路除雪の始まりは、バス会社から始まっていたのです。その後、札幌市が協力していく形で除雪は進められました。

雪に閉ざされたバス路線の除雪  
北海道中央バス株式会社 提供



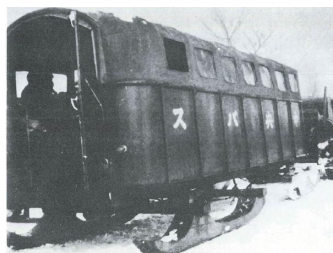
米軍払い下げのアンヒアンバス  
(六輪全駆動)強力なパワーを生かし、排雪板を装着して除雪にも使った  
北海道中央バス株式会社 提供



### バス会社中心の除雪から、みんなで取組む除雪へ



除雪による運行風景  
北海道中央バス株式会社 提供



95式戦車にけん引されて石狩-札幌間を走った「バチゾリバス」  
北海道中央バス株式会社 提供

昭和27年のデータでは、バス会社が道路除雪の7割を行っており、このことからバス会社を中心とした道路除雪が長い間行われていたことがわかります。

少子高齢化、そして人口減少時代に突入している札幌市。大量の税金を使った除雪にも限界が来ることでしょう。自ら進んで除雪を開始したバス会社の姿から学ぶことがあるのではないのでしょうか。



# なるほど!札幌の冬

～朝の会で使える小ネタ～  
実物投影機で大きく映そう!!



## ❄️ 雪ミクと冬を楽しもう!

### 「雪ミク」って?

世界的にも人気のある「初音ミク」が、北海道を応援するため雪バージョンになったもの。初音ミクを作ったクリプトン・フューチャー・メディア株式会社が札幌市にあることから、さっぽろ雪まつりに雪像として登場したのが雪ミク誕生のきっかけです。2010年の登場から毎年、「雪」や「冬」をモチーフとした衣装を身に付け、北海道や札幌市の冬の生活を盛り上げています。



Art by KEI  
© CFM

### 雪ミクに会いたい!

雪ミクは、毎年、様々な施設や企業とコラボレーションをしています。今年の冬も、さっぽろ雪まつりで雪像が見られるだけでなく、市電の車両全体に雪ミクが描かれた「雪ミク電車」が登場したり、サッポロファクトリーでのイベントが予定されていたりします。皆さんの近くに、雪ミクが現れるかも。雪ミクと一緒に、札幌の冬を楽しみましょう!



© CFM

【雪ミク電車の運行日程】  
令和元年11月25日(月)～令和2年3月25日(水)

【SNOW MIKU 2020の日程】  
令和2年2月4日(火)～2月11日(火)



© CFM

「雪ミク」が冬の北海道を応援するフェスティバル開催!

イベントの詳細はWEBでチェック! [snowmiku.com/2020](http://snowmiku.com/2020)

Art by はねこと / 雪ミク2020 © Crypton Future Media, INC. www.piapro.net piapro 初音ミク

## Q&A

### Q. どうして夜に除雪をするの?

A. 除雪作業は通勤や通学の邪魔にならないよう、深夜0時から朝の6時までの限られた時間の中で行っています。もし日中にたくさんの除雪機があちこちで作業をしていたら、安心して歩くことができないですし、車は大渋滞になってしまうことでしょう。また、朝方に大雪が降った場合は間に合わないの、作業を見合わせることもあります。



授業をサポートする資料は、ここ!

このニュースレターや冬や雪に関する指導案等は札幌市役所HPから、ダウンロード可能です。

[ホームページ] <https://www.city.sapporo.jp/kensetsu/yuki/yukigakushu/>

[発行・お問合せ] 札幌雪学習プロジェクト事務局 (札幌市建設局雪対策室事業課) TEL:011-211-2662 FAX: 011-218-5141

札幌雪学習 🔍 検索

雪に関する写真や動画等、いろいろあります!