

新 川

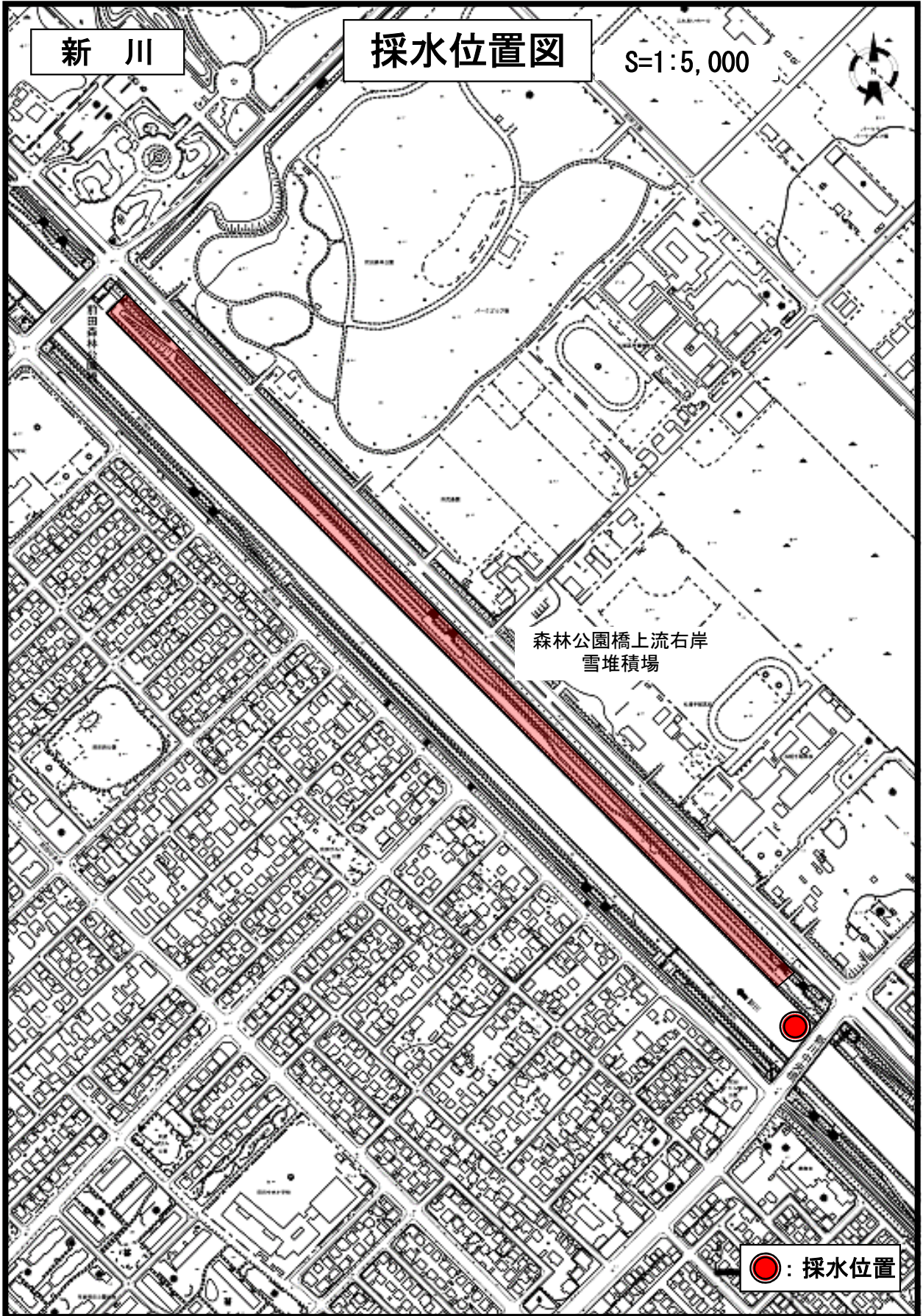
採水位置図

S=1:5,000



森林公園橋上流右岸
雪堆積場

● : 採水位置



新 川

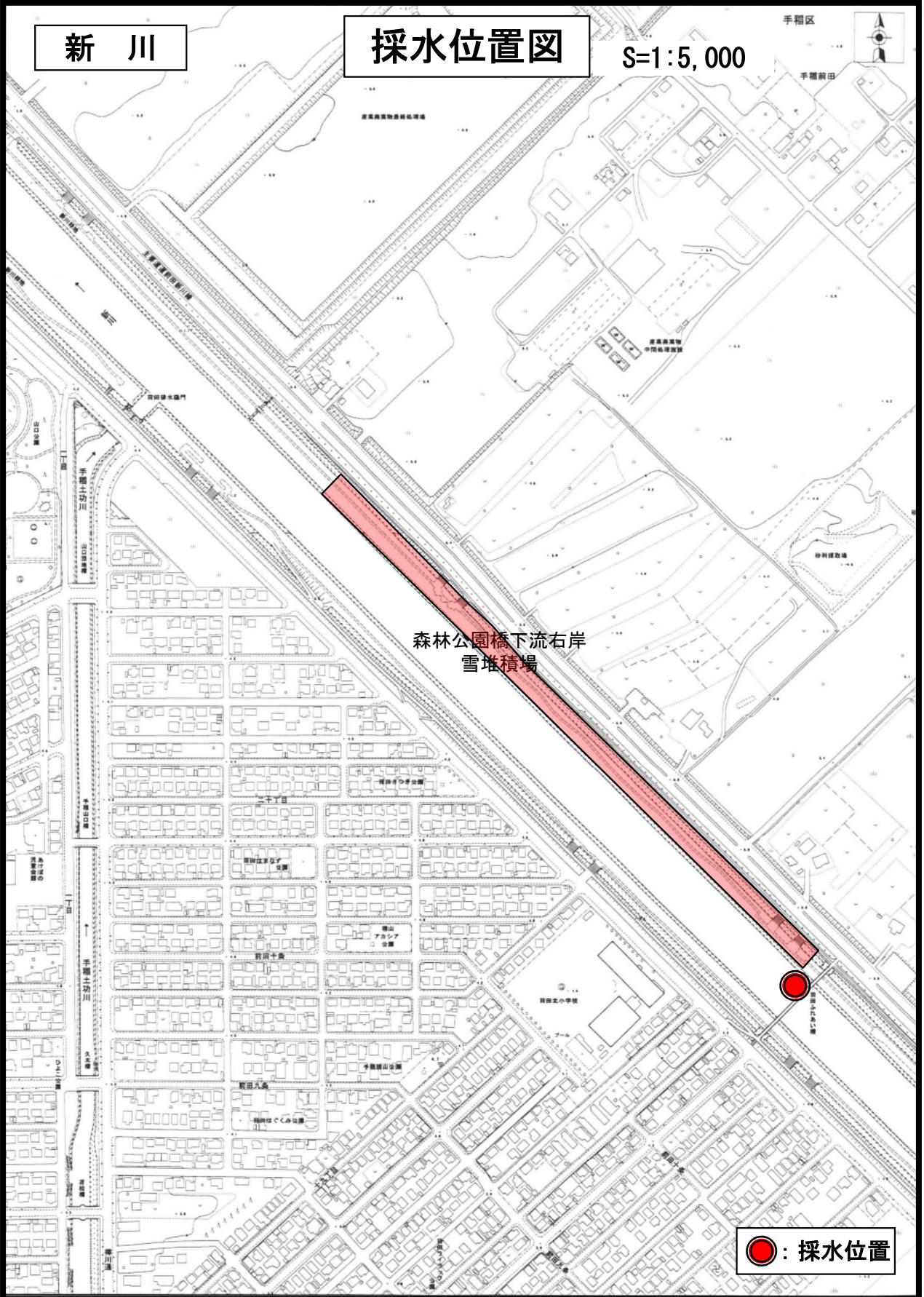
採水位置図

S=1:5,000

手稲区



手稲前田



森林公園橋下流右岸
雪堆積場

● : 採水位置

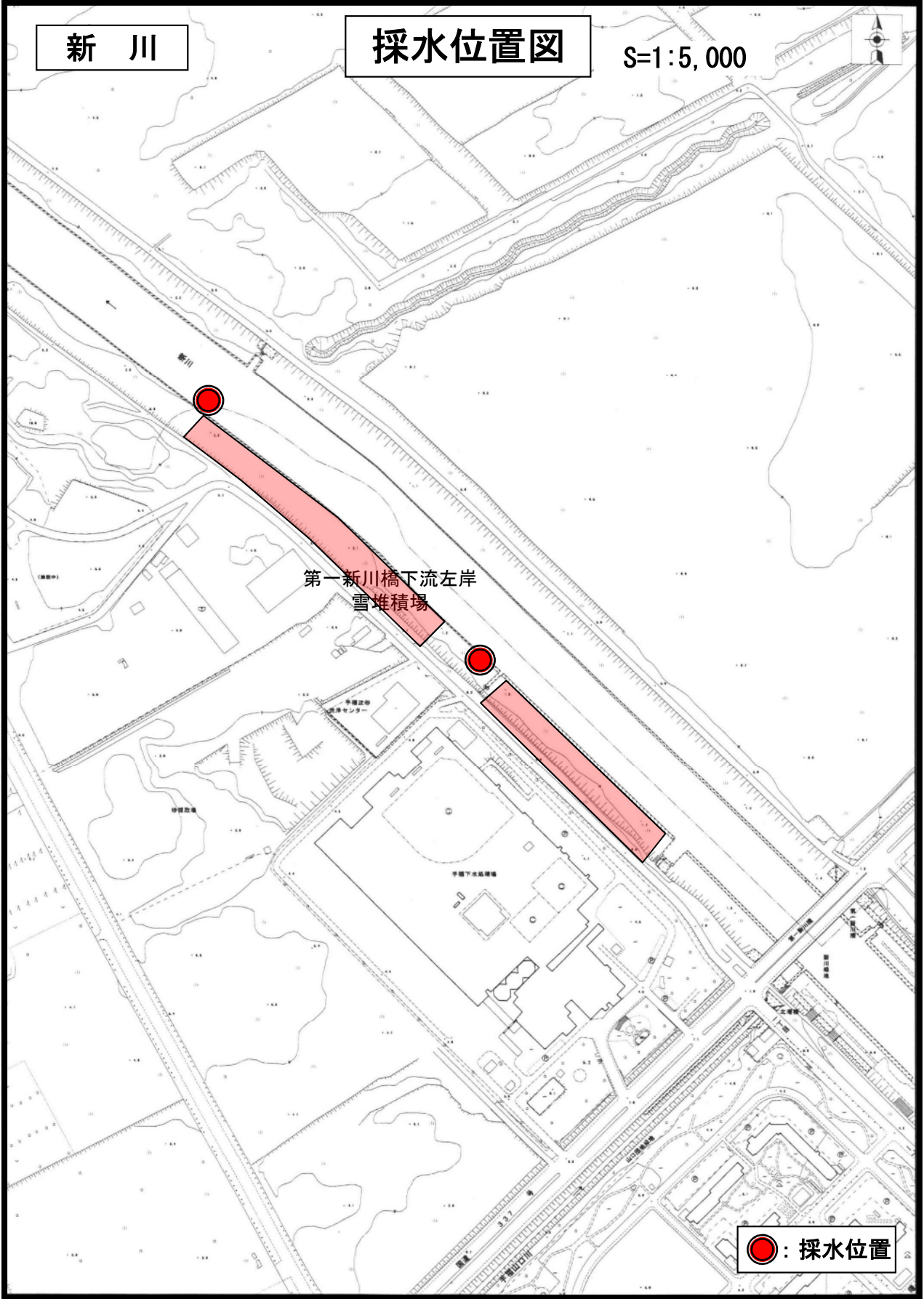
200m

1/5000

新 川

採水位置図

S=1:5,000



第一新川橋下流左岸
雪堆積場

● : 採水位置

200m

1/5000

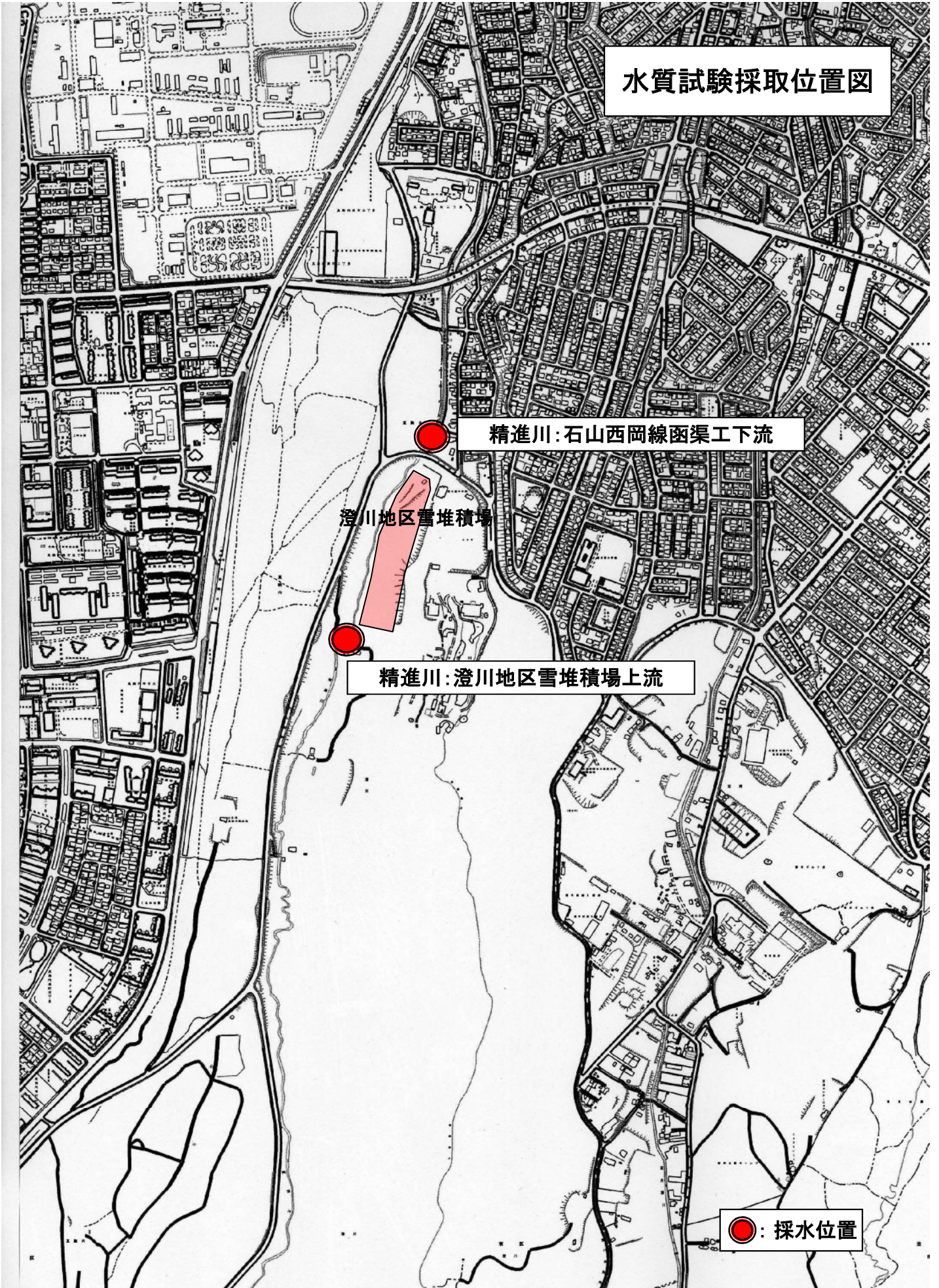
水質試験採取位置図

精進川:石山西岡線函渠工下流

澄川地区雪堆積場

精進川:澄川地区雪堆積場上流

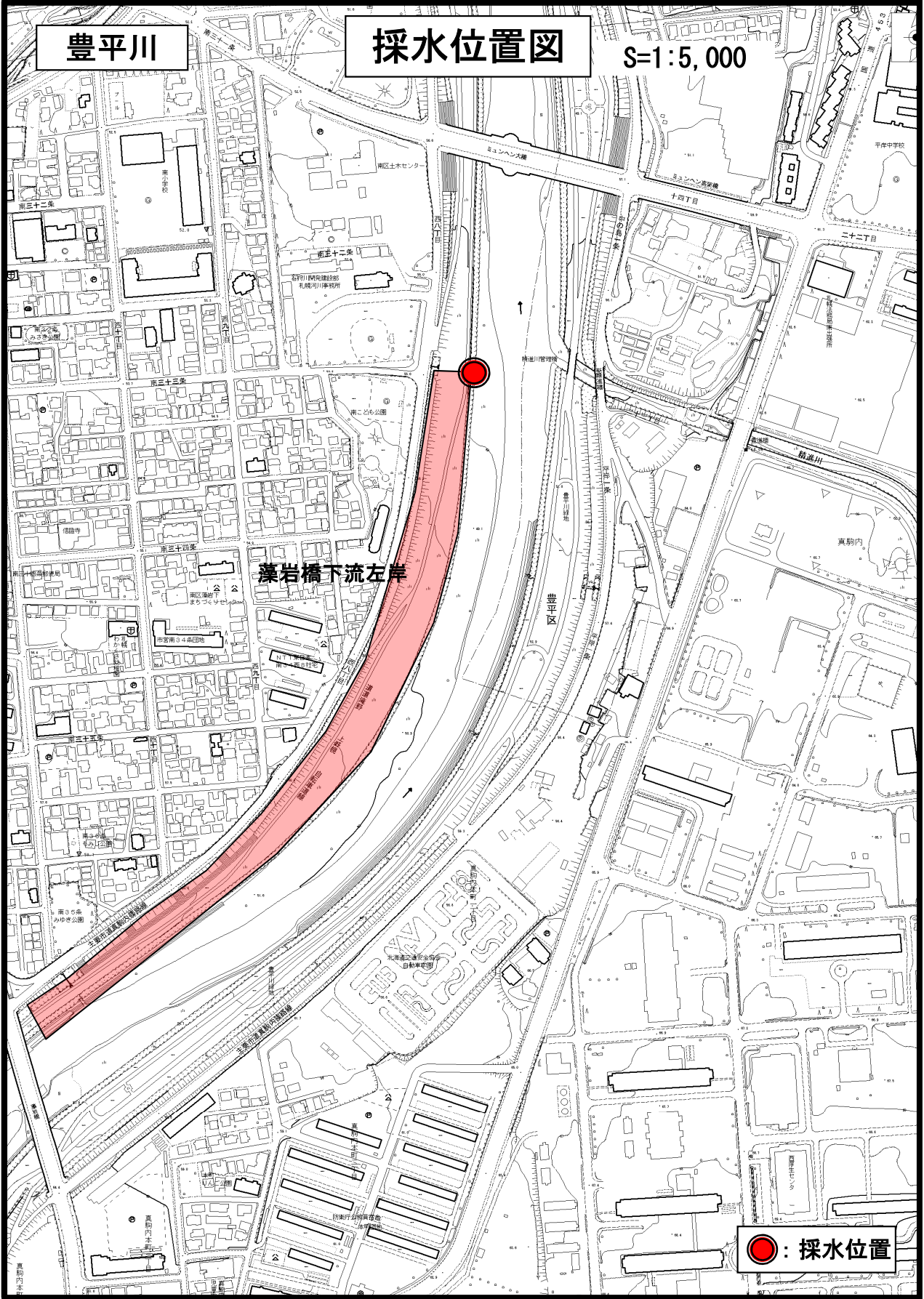
●: 採水位置



豊平川

採水位置図

S=1:5,000



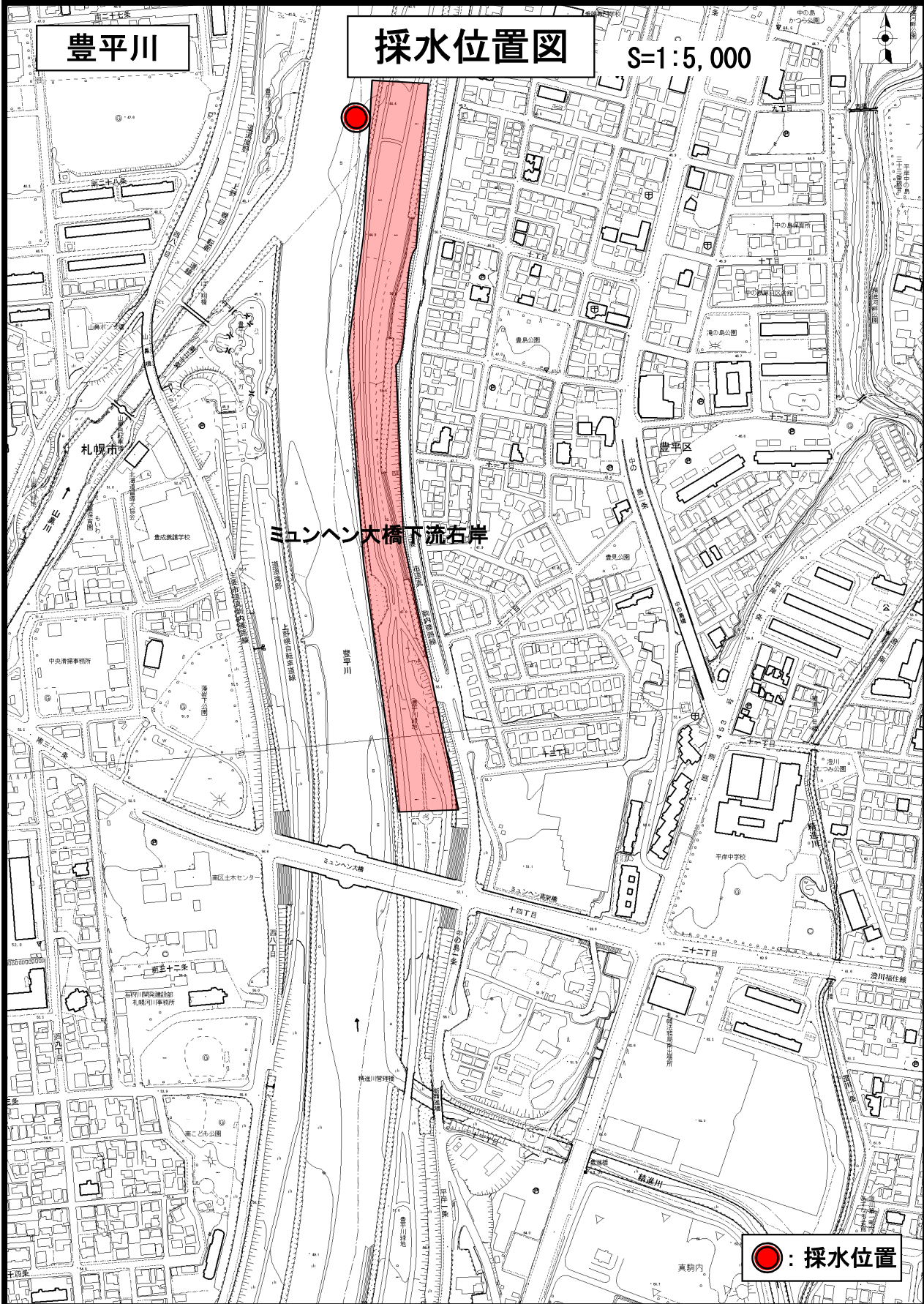
藻岩橋下流左岸

● : 採水位置

豊平川

採水位置図

S=1:5,000



ミュンベン大橋下流右岸

: 採水位置

豊平川

採水位置図

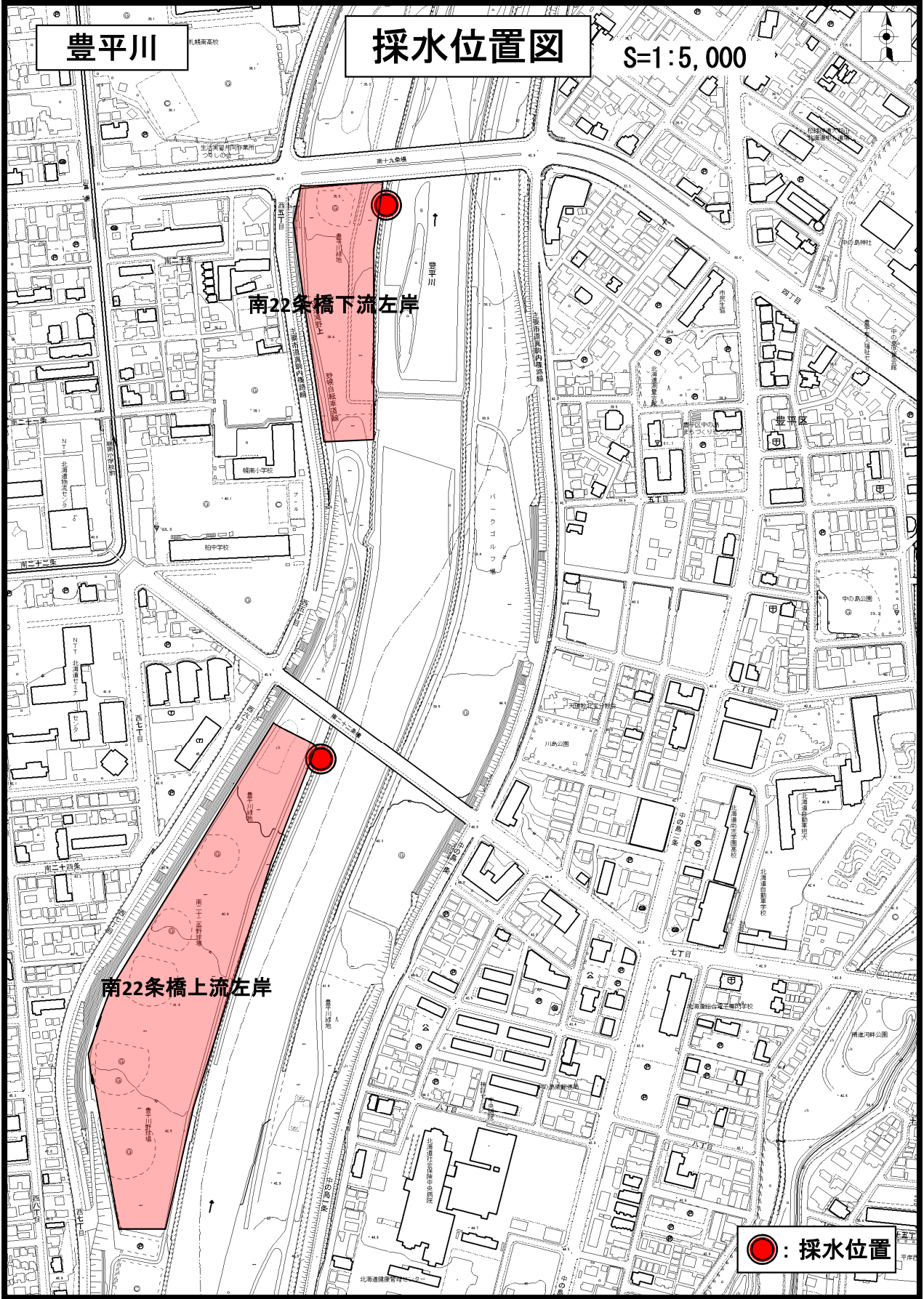
S=1:5,000



南22条橋下流左岸

南22条橋上流左岸

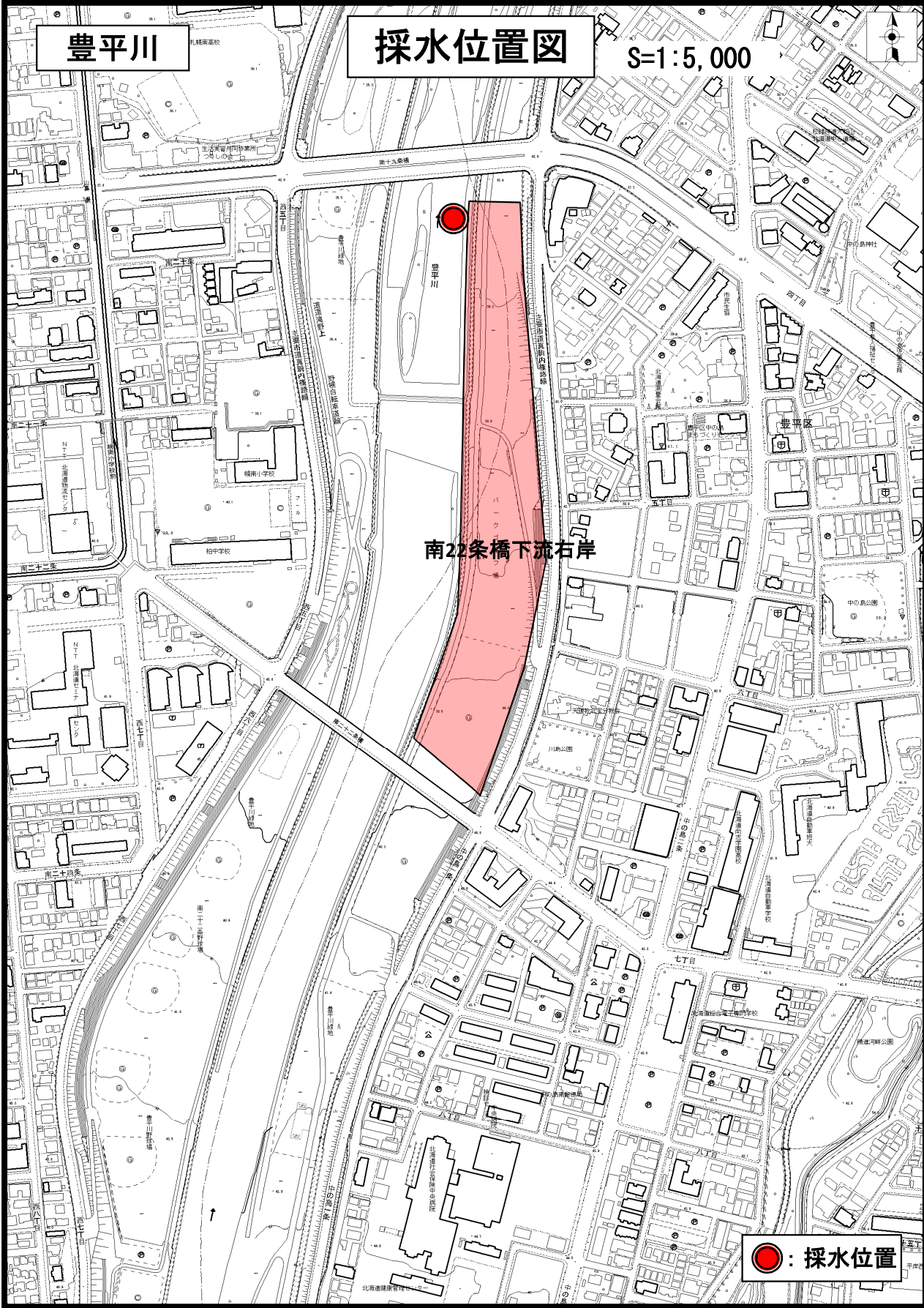
● : 採水位置



豊平川

採水位置図

S=1:5,000



南22条橋下流右岸

●：採水位置

豊平川

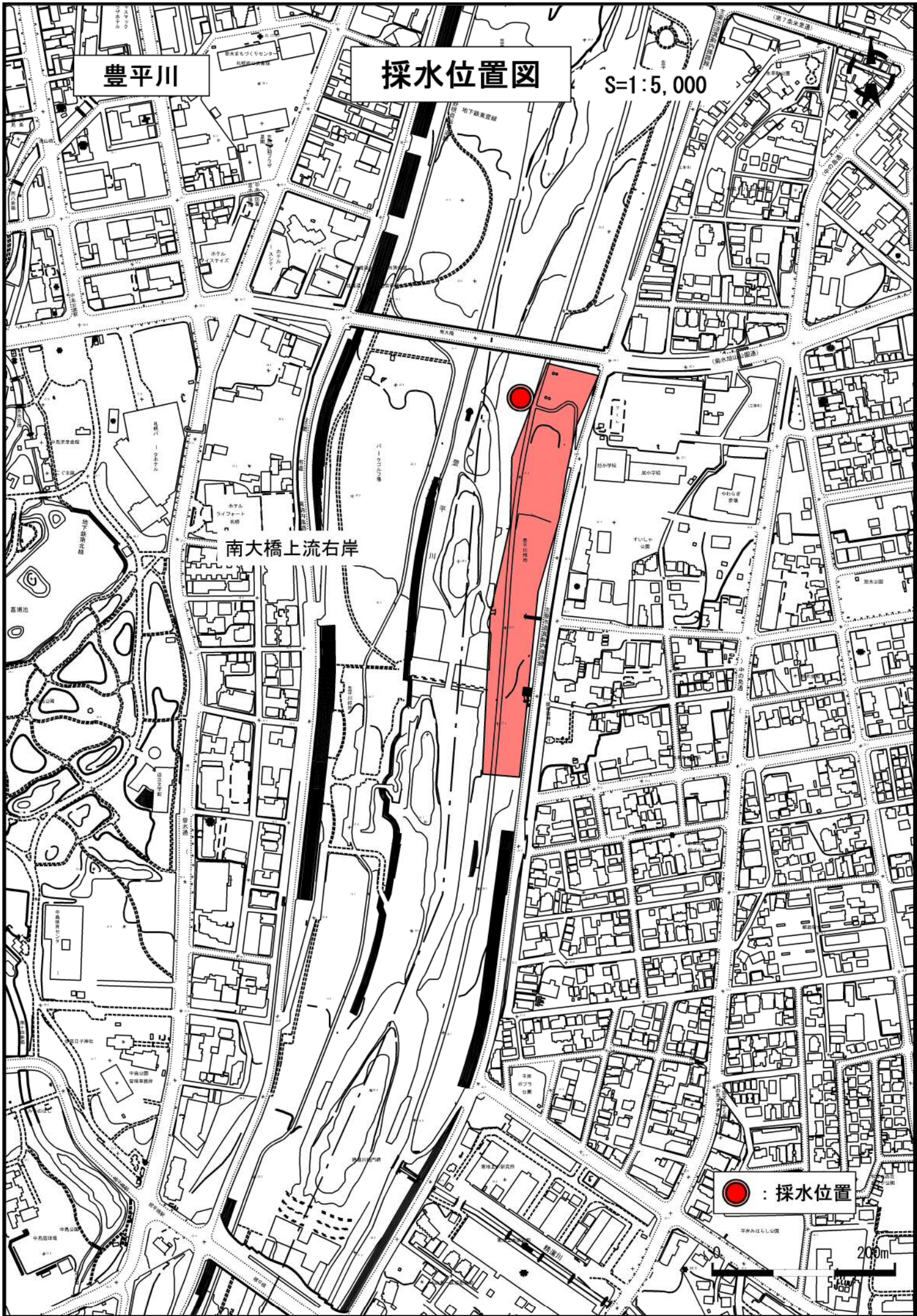
採水位置図

S=1:5,000

南大橋上流右岸

● : 採水位置

200m



豊平川

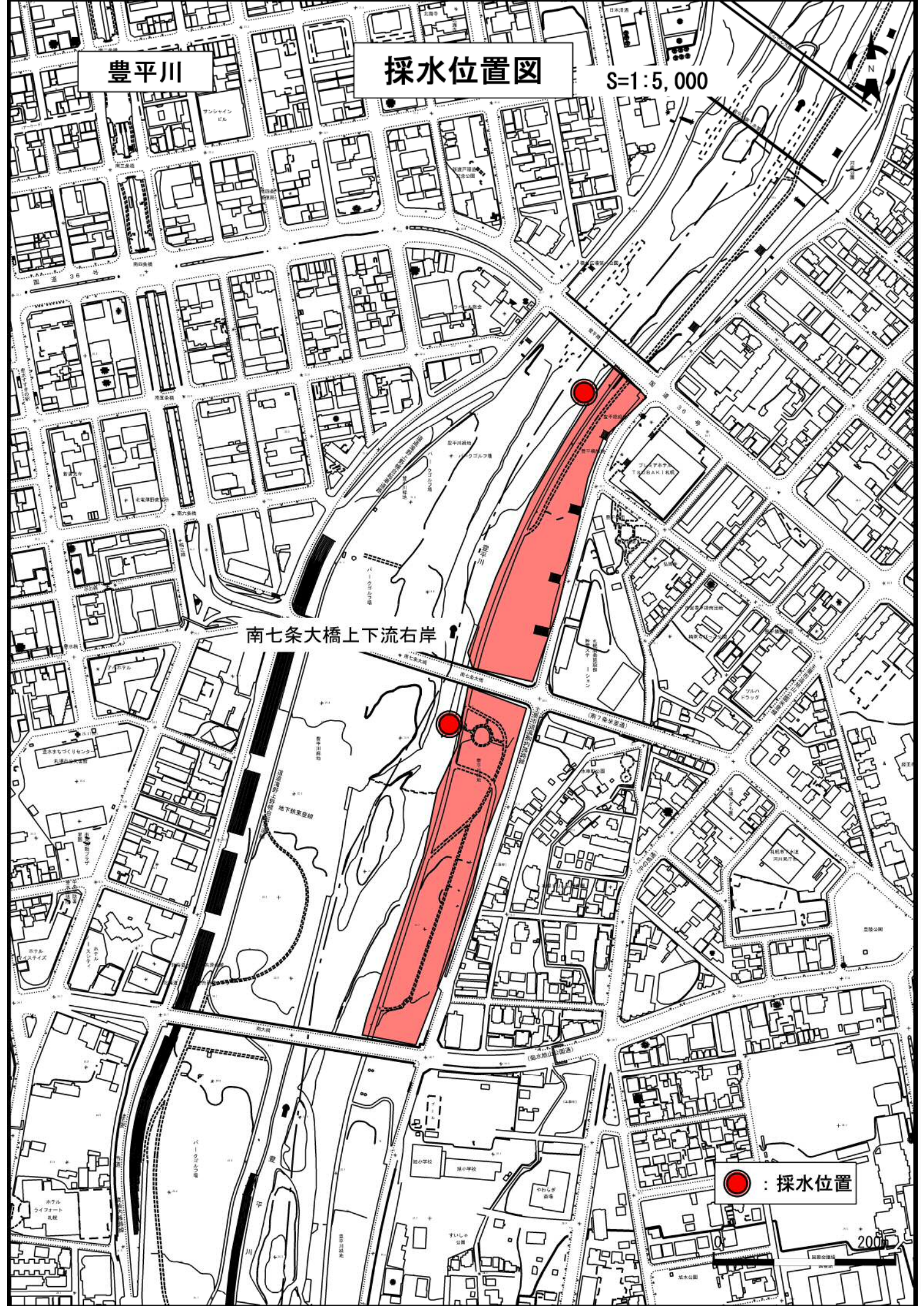
採水位置図

S=1:5,000

南七条大橋上下流右岸

● : 採水位置

200m




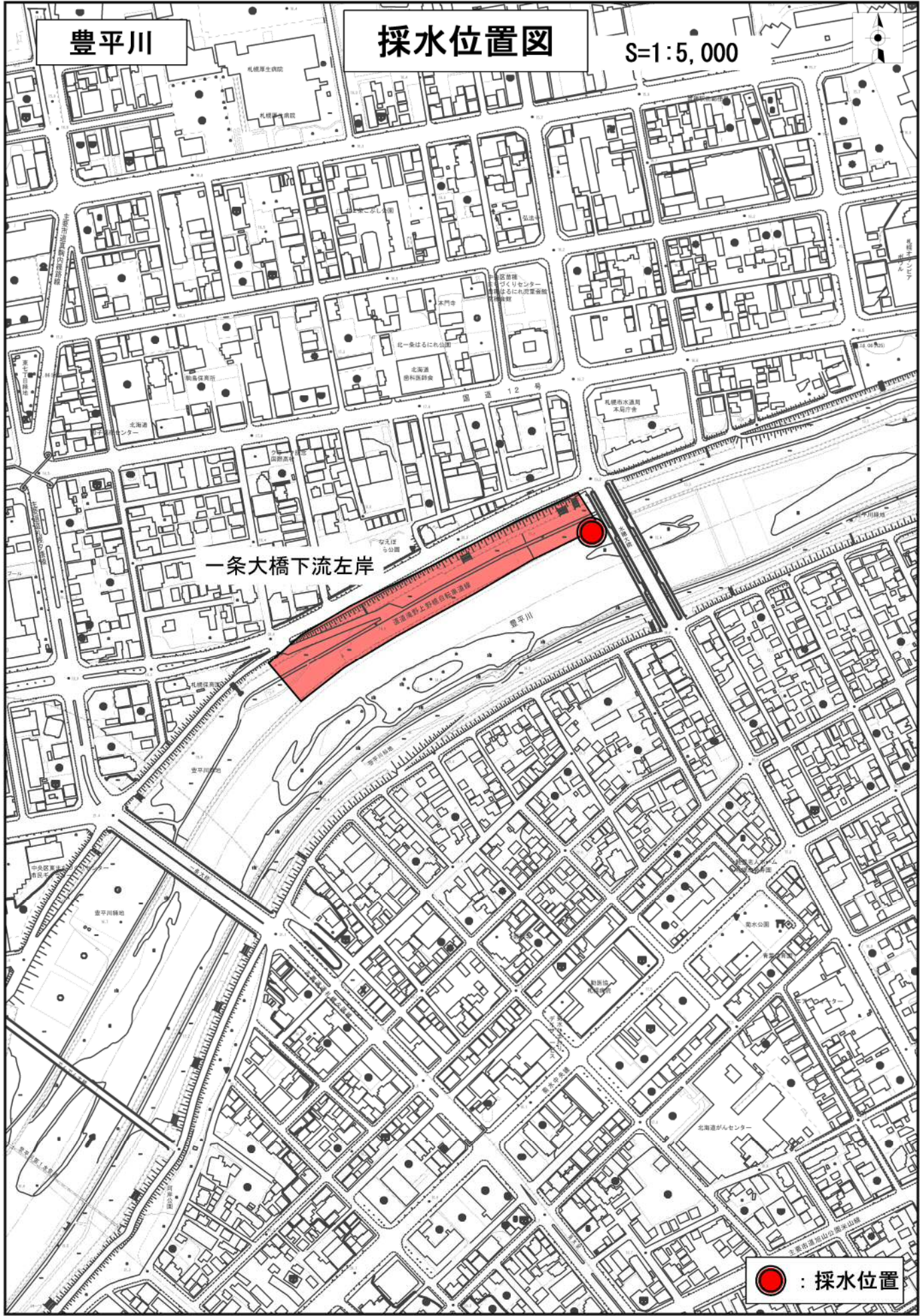
豊平川

採水位置図

S=1:5,000

一条大橋下流左岸

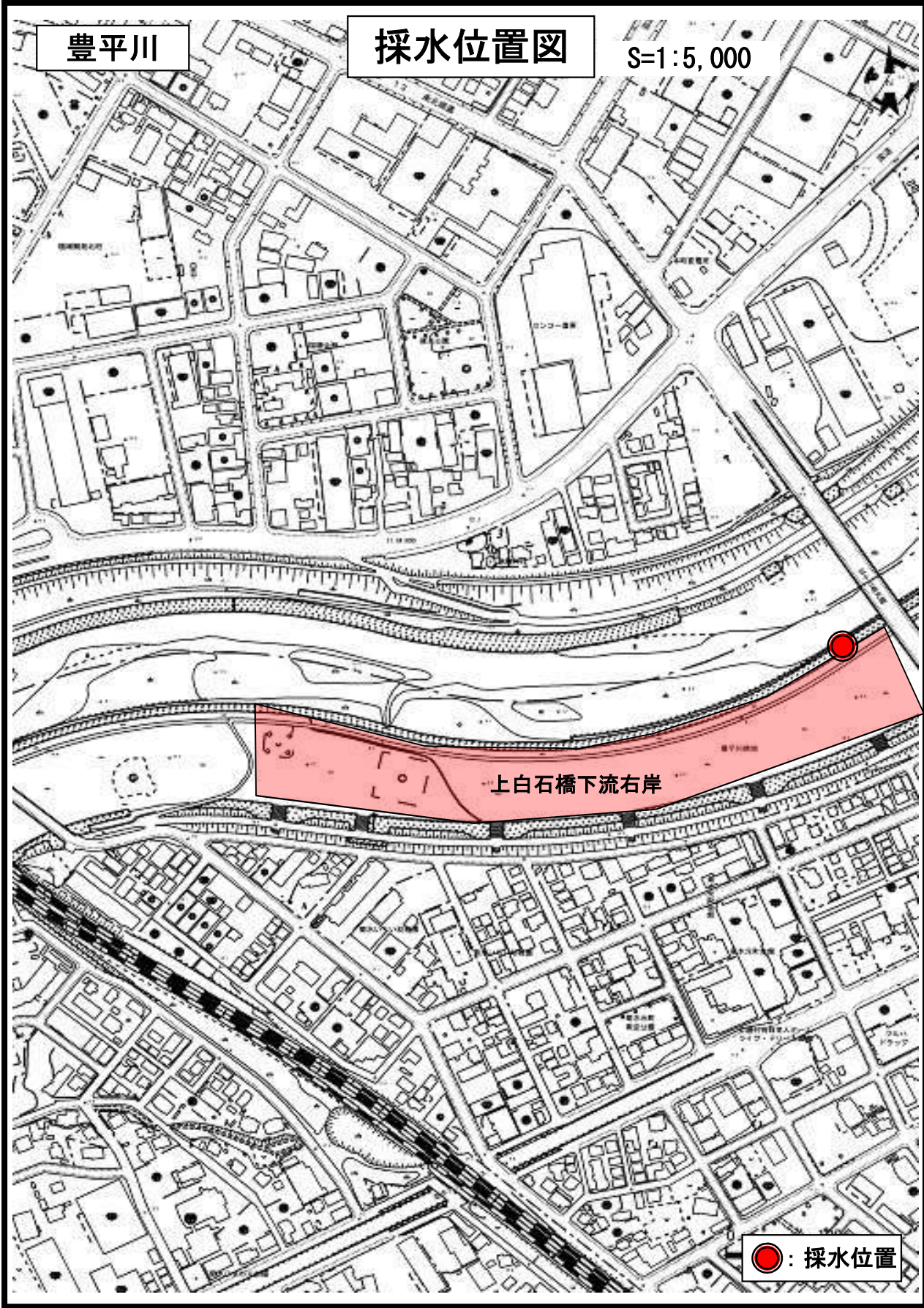
 : 採水位置



豊平川

採水位置図

S=1:5,000



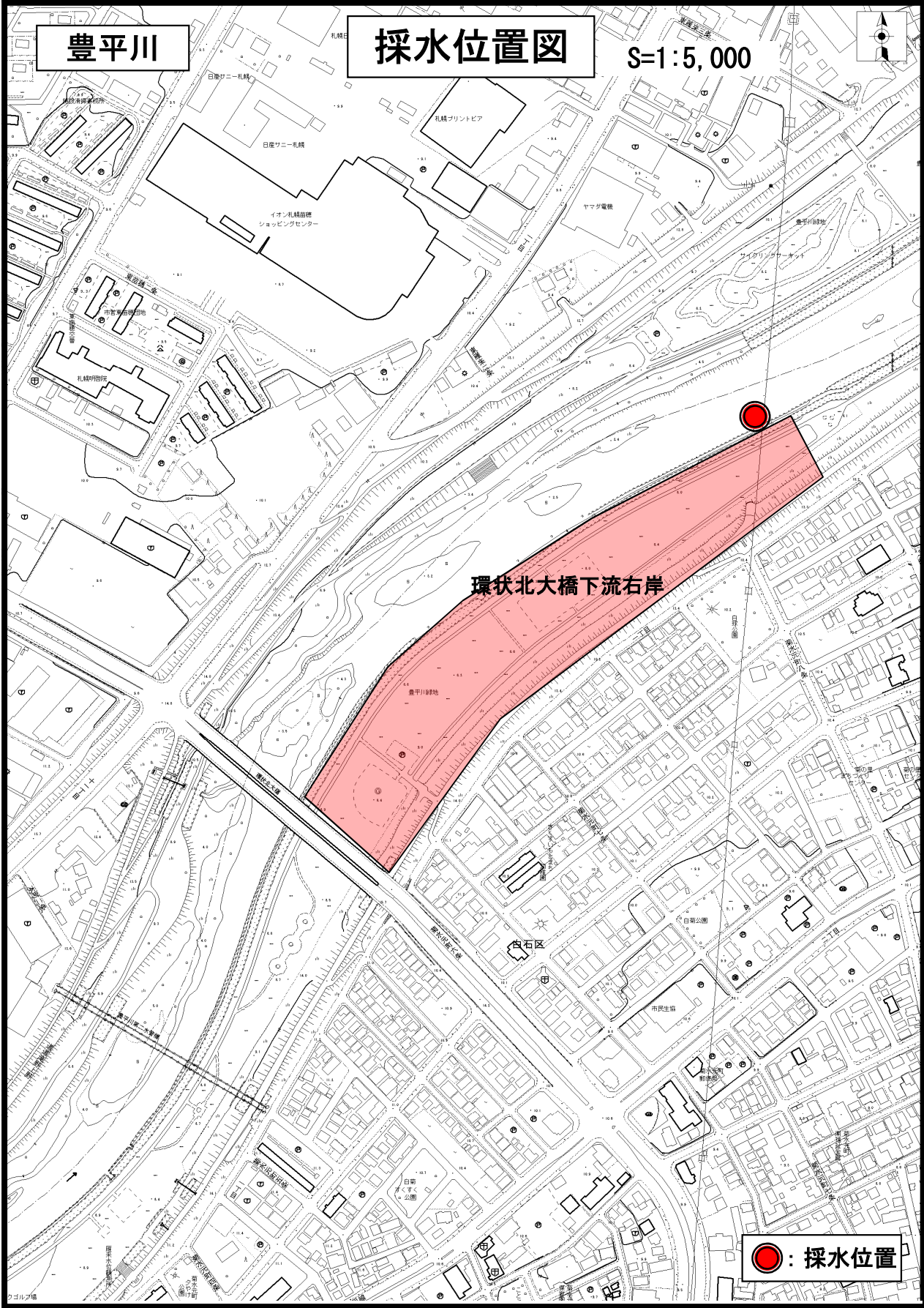
上白石橋下流右岸

● : 採水位置

豊平川

採水位置図

S=1:5,000



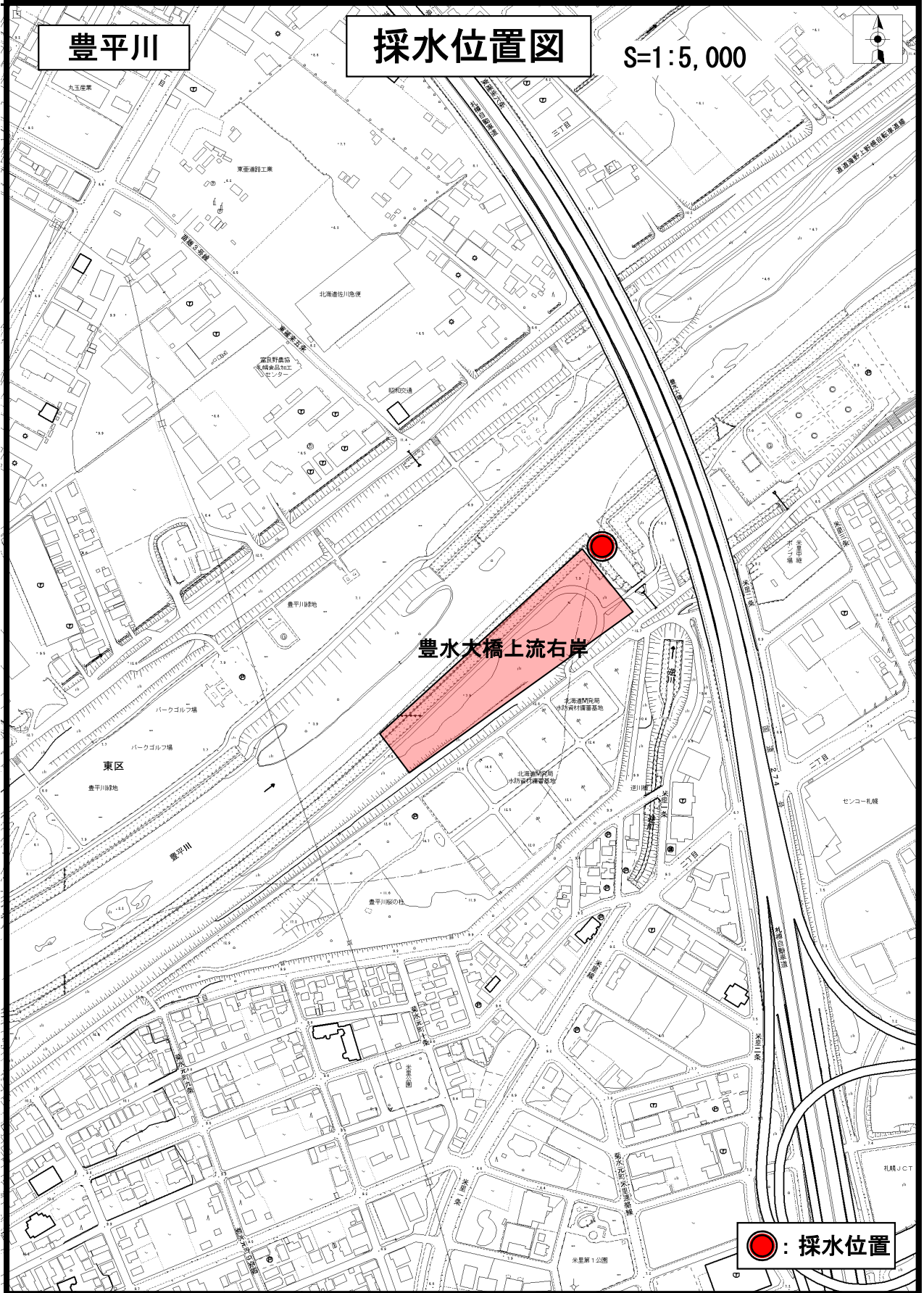
環状北大橋下流右岸

●: 採水位置

豊平川

採水位置図

S=1:5,000



豊水大橋上流右岸

● : 採水位置

豊平川

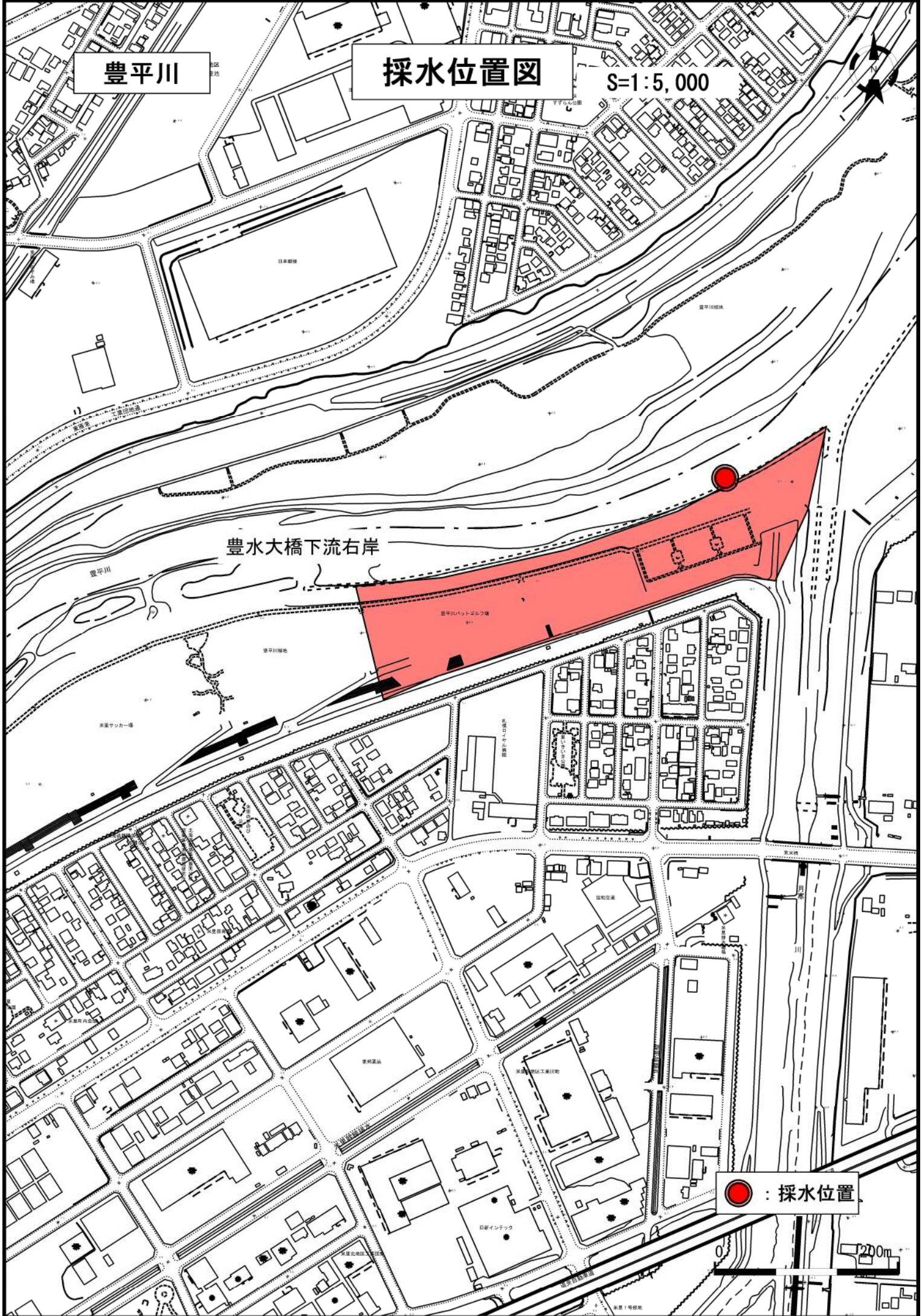
採水位置図

S=1:5,000

豊水大橋下流右岸

● : 採水位置

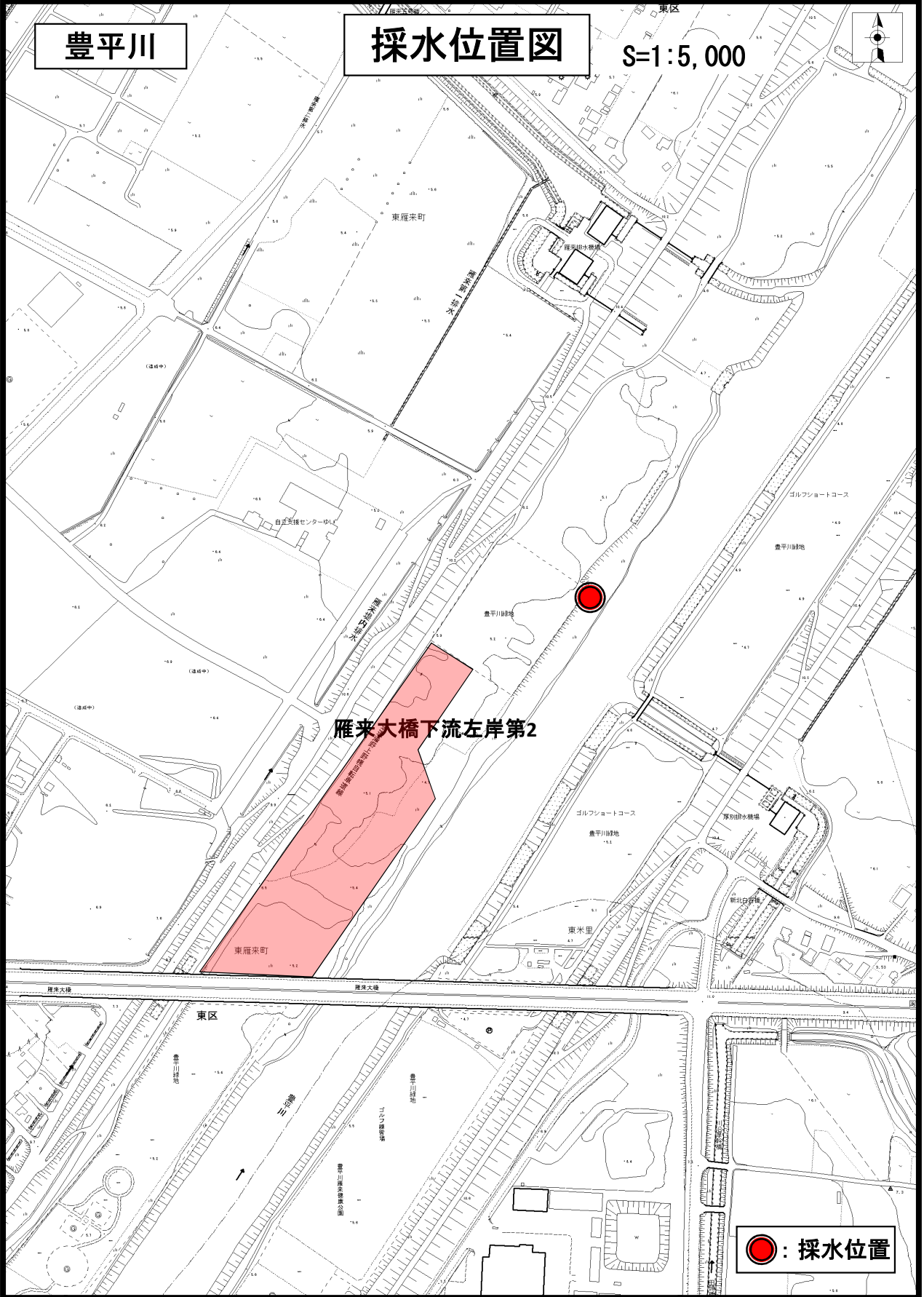
200m



豊平川

採水位置図

S=1:5,000



雁来大橋下流左岸第2

: 採水位置

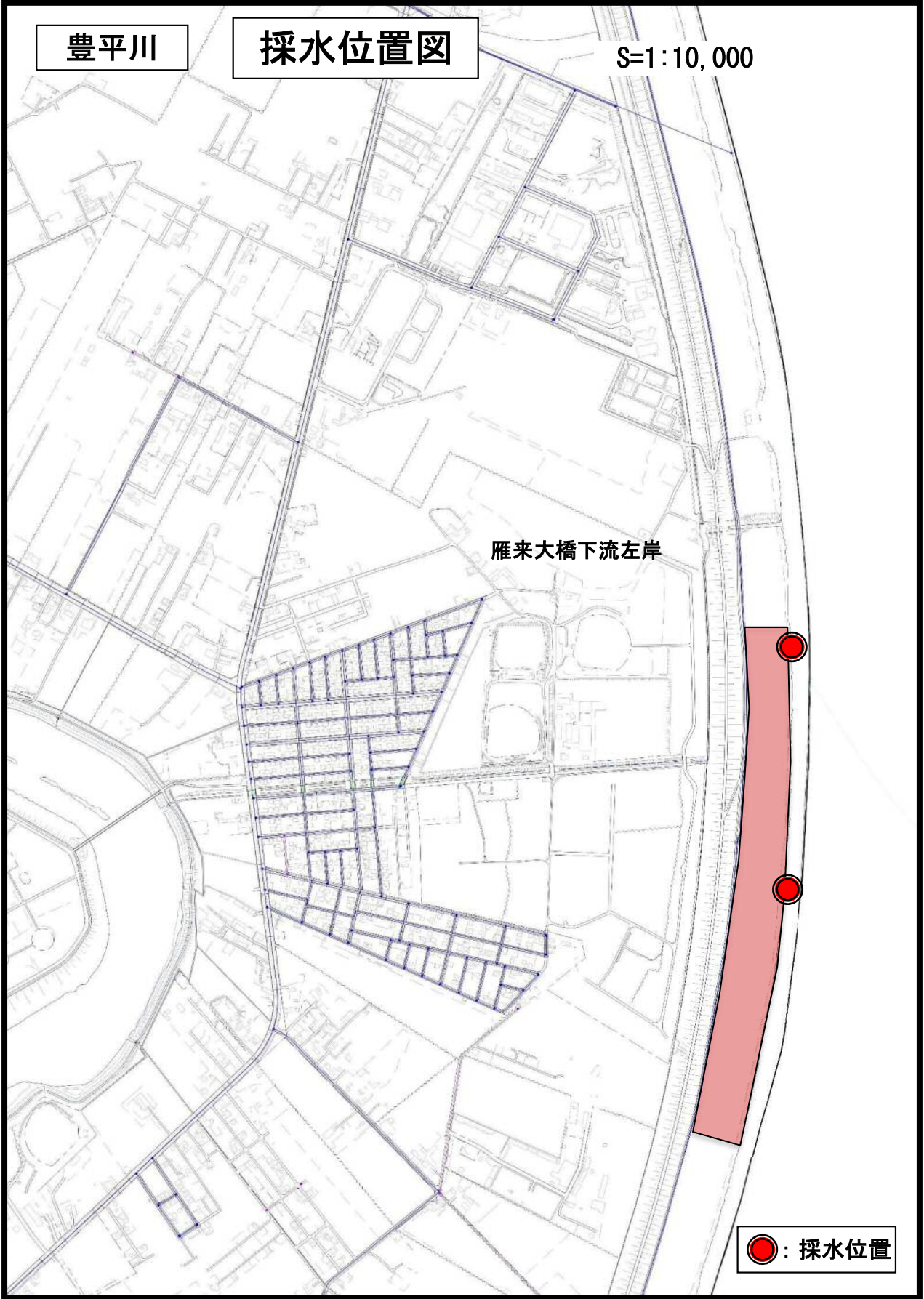
豊平川

採水位置図

S=1:10,000

雁来大橋下流左岸

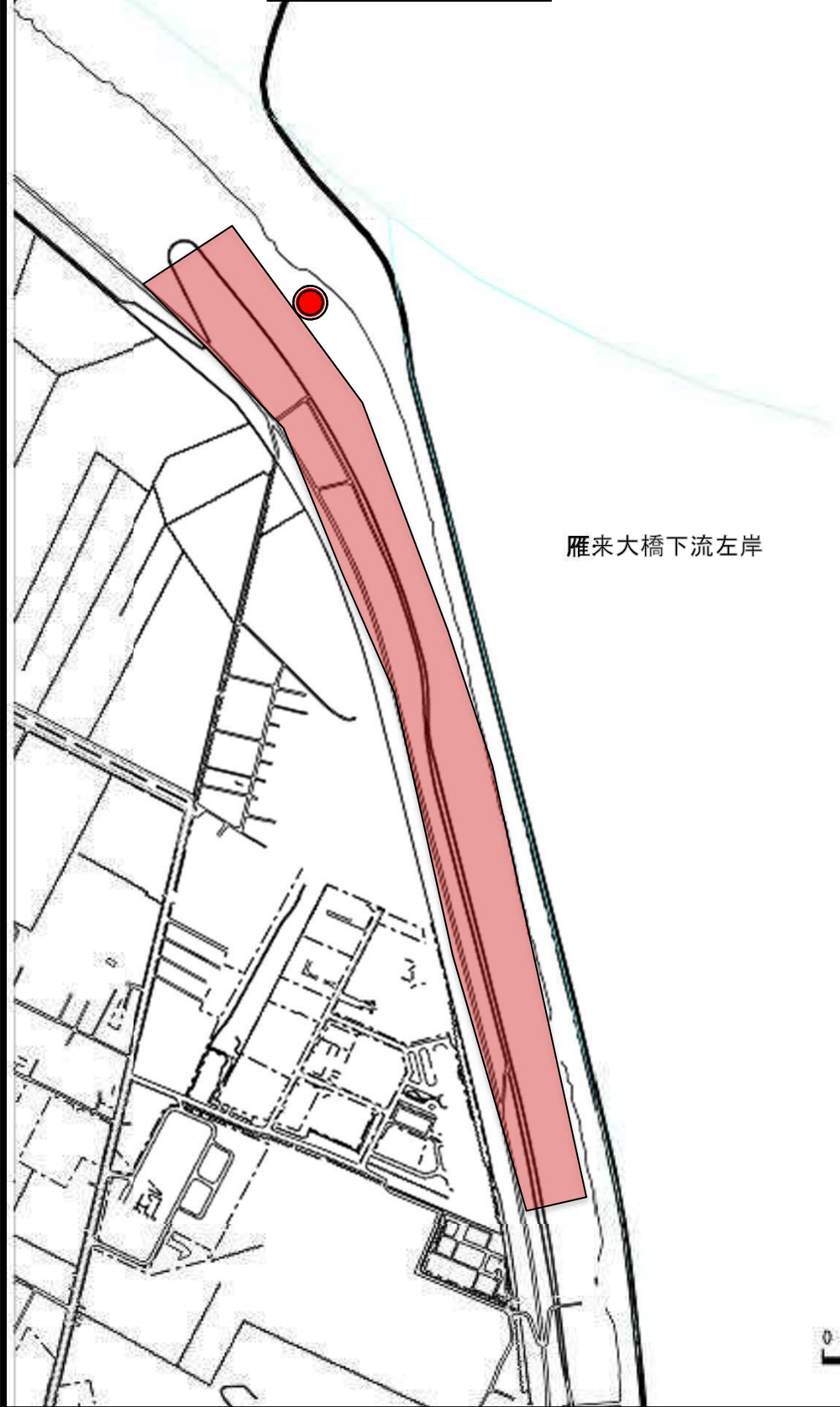
● : 採水位置



豊平川

採水位置図

S=1:10,000



石狩川

採水位置図

S=1:10,000

雁来大橋下流左岸

● : 採水位置

