

# R6路面下空洞探査業務(その2) 位置図(災害時拠点接続道路)

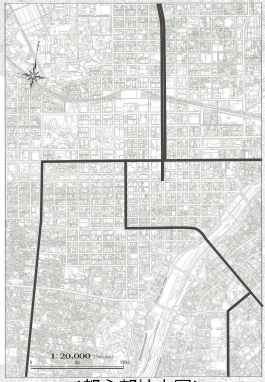
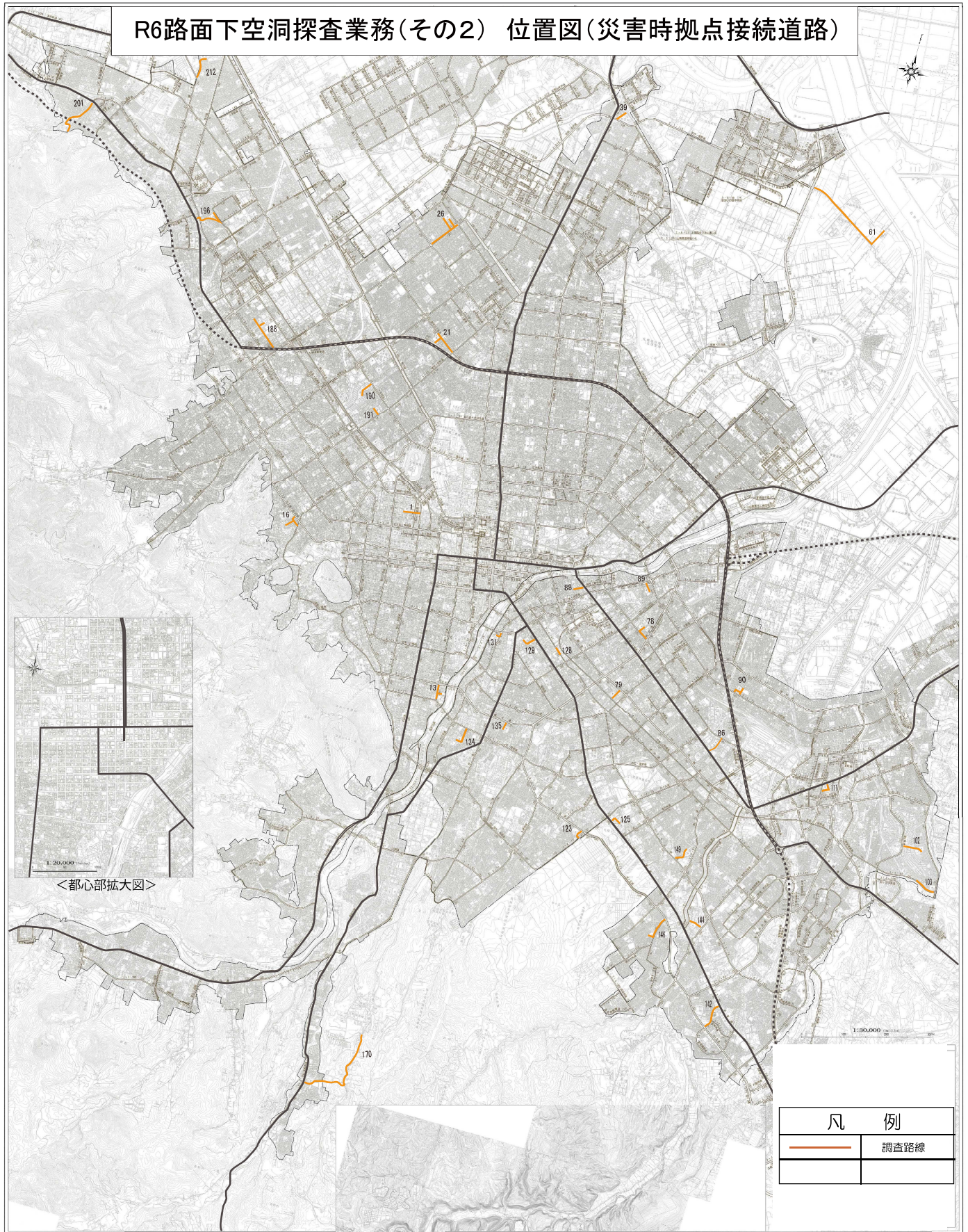




表-1 R6路面下空洞調査業務(その2) 路線調査【災害時拠点接続道路】

区	路線番号	路線名	位置図番号	区間番号	区間延長(km)	測線数	各調査延長(km)	備考	
中央区	101	北8条西線	1	1-1	0.37	4	1.48		
	9505	西7丁目線	13	13-1	0.34	2	0.68		
	95	南21条線	13	13-2	0.09	2	0.18		
	358	馬の背山線	16	16-1	0.32	2	0.64		
	375	宮の森3・4条線	16	16-2	0.31	2	0.62		
		小計				1.43		3.60	路線数:5
北区	560	新琴似1番線	21	21-1	0.60	4	2.40		
	566	新琴似第1横線	21	21-2	0.18	2	0.36		
	569	新琴似第4横線	26	26-1	0.78	4	3.12		
	1713	新琴似西小学校前線	26	26-2	0.22	2	0.44		
	784	新琴似11条西線	26	26-3	0.34	2	0.68		
	166	茨戸小学校前線	39	39-1	0.30	2	0.60		
		小計				2.42		7.60	路線数:6
東区	128	道道札幌北広島環状線	61	61-1	1.91	4	7.64		
	1093	中福移中野線	61	61-2	0.44	2	0.88		
		小計					0.00		
					2.35		8.52	路線数:2	
白石区	902	白石中央3条線	78	78-1	0.26	4	1.04		
	1018	白石中央5丁目1号線	78	78-2	0.18	2	0.36		
	26	南郷線	79	79-1	0.27	2	0.54		
	775	平和通南10号線	86	86-1	0.42	2	0.84		
	13	菊水横5号線	88	88-1	0.27	2	0.54		
	1910	菊水元町21号線	89	89-1	0.11	2	0.22		
	1168	菊水元町2条線	89	89-2	0.13	2	0.26		
	331	北都12丁目線	90	90-1	0.18	2	0.36		
	344	北郷3条東中通1号線	90	90-2	0.13	2	0.26		
	330	北都11丁目中通3号線	90	90-3	0.06	2	0.12		
		小計				2.01		4.54	路線数:10
	厚別区	1066	もみじ台東3丁目線1号線	102	102-1	0.28	2	0.56	
810		もみじ台東2号線	102	102-2	0.05	2	0.10		
817		もみじ台東4丁目2号線	102	102-3	0.09	2	0.18		
811		もみじ台東3号線	102	102-4	0.13	2	0.26		
1137		もみじ台南線	103	103-1	1.47	2	2.94		
1637		厚別東町69号線	111	111-1	0.15	2	0.30		
215		ひばりが丘11号線	111	111-2	0.18	2	0.36		
		小計				2.35		4.70	路線数:7
豊平区	1512	福住76号線	123	123-1	0.25	2	0.50		
	334	羊ヶ丘小学校横線	125	125-1	0.12	2	0.24		
	335	羊ヶ丘小学校前線	125	125-2	0.14	2	0.28		
	1463	豊平11丁目線	128	128-1	0.26	2	0.52		
	1437	豊平1条線	128	128-2	0.21	2	0.42		
	1422	豊平8丁目線	129	129-1	0.11	2	0.22		
	1433	小学校北通線	129	129-2	0.13	2	0.26		
	1426	豊平5条線	129	129-3	0.15	2	0.30		
	1423	水車線	131	131-1	0.11	4	0.44		
	1443	水車通1号線	131	131-2	0.06	2	0.12		
	869	平岸1条1号線	134	134-1	0.34	2	0.68		
	880	平岸1・2条1号線	134	134-2	0.12	2	0.24		
	270	平岸4条2号線	135	135-1	0.18	2	0.36		
		小計				2.18		4.58	路線数13
清田区	2631	里塚循環通線	142	142-1	0.60	2	1.20		
	348	北野里塚旧道線	144	144-1	0.32	2	0.64		
	277	清田3号線	146	146-1	0.52	2	1.04		
	1937	清田56号線	146	146-2	0.16	2	0.32		
	9616	北野1号線	149	149-1	0.23	2	0.46		
	581	北野2号西14号線	149	149-2	0.22	2	0.44		
		小計				2.05		4.10	路線数:6
南区	9	常盤真駒内線	170	170-1	0.16	2	0.32		
	2035	常盤真駒内2号線	170	170-2	0.85	2	1.70		
	4	真駒内滝野線	170	170-3	1.30	2	2.60		
		小計				2.31		4.62	路線数:3
西区	1086	発寒第11号線	188	188-1	0.81	2	1.62		
	1604	札幌西小学校横線	188	188-2	0.13	2	0.26		
	1104	八軒第3号線	190	190-1	0.39	2	0.78		
	1103	八軒第2号線	191	191-1	0.18	2	0.36		
		小計				1.51		3.02	路線数:5

表-1 R6路面下空洞調査業務(その2) 路線調書【災害時拠点接続道路】

区	路線番号	路線名	位置図番号	区間番号	区間延長(km)	測線数	各調査延長(km)	備考
手稲区	4060	富丘2条6丁目	196	196-1	0.07	2	0.14	
	25	手稲本通線	196	196-2	0.08	2	0.16	
	29	富丘斜線	196	196-3	0.44	2	0.88	
	9603	鉄道添線	196	196-4	0.25	2	0.50	
	60	滝見町線	201	201-1	0.87	2	1.74	
	616	金山18号線	201	201-2	0.09	2	0.18	
	620	金山22号線	201	201-3	0.17	2	0.34	
	110	曙線	212	212-1	0.07	2	0.14	
	264	曙支線	212	212-2	0.26	2	0.52	
	421	山口市営住宅11号線	212	212-3	0.08	2	0.16	
	707	山口宅造13号線	212	212-4	0.16	2	0.32	
		小計				2.54		5.08
手稲区					21.15		50.36	路線数:68