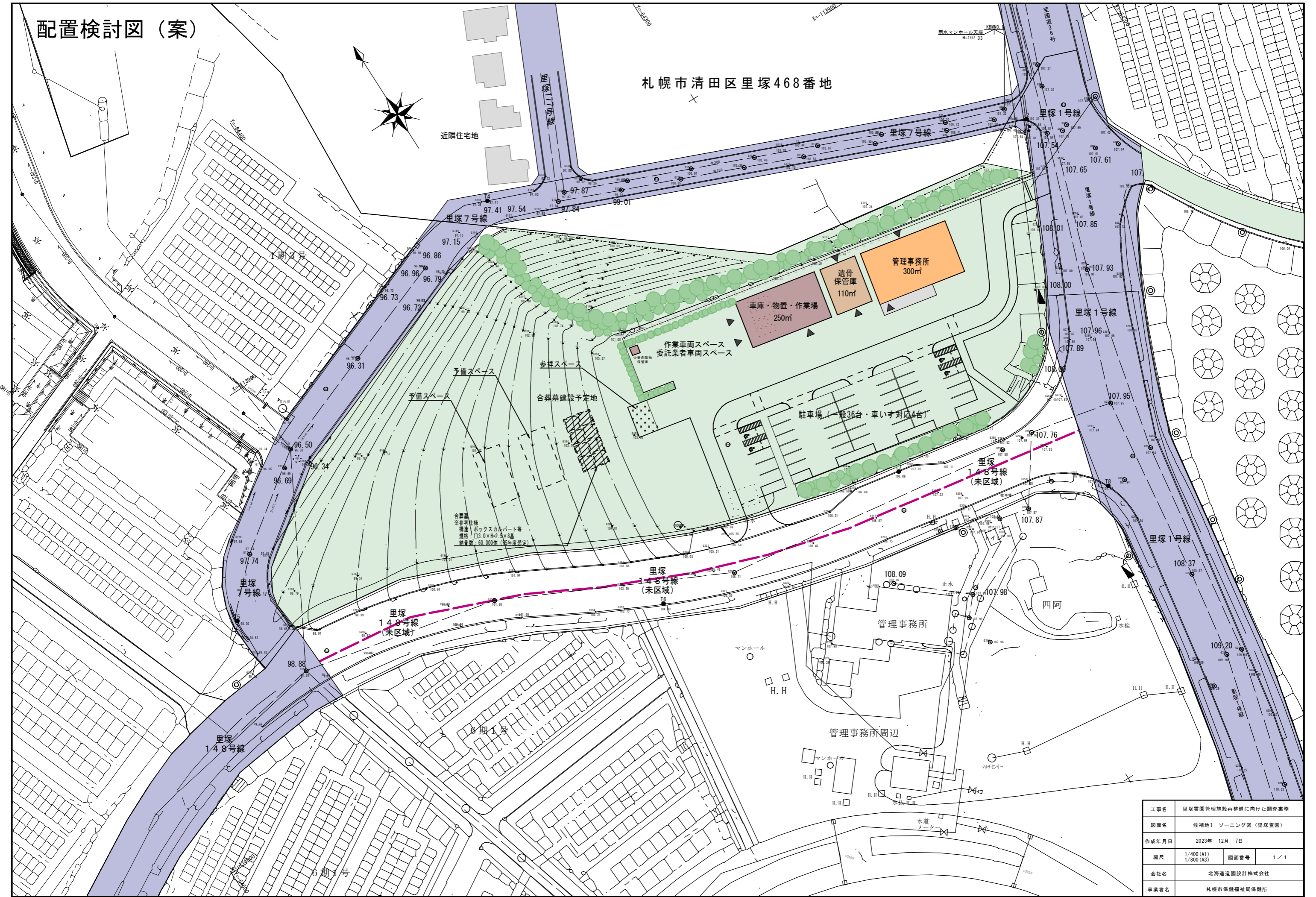
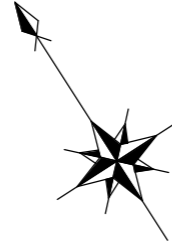


# 配置検討図 (案)

札幌市清田区里塚468番地



合葬墓  
※参考仕様  
構造：ボックスカルバート等  
規格：□3.0×H2.3×R基  
納骨数：60,000体（85年度想定）

工事名	里塚墓園管理施設再整備に向けた調査業務		
図面名	候補地1 ソーニング図 (里塚墓園)		
作成年月日	2023年 12月 7日		
縮尺	1/400 (A1) 1/800 (A3)	図面番号	1 / 1
会社名	北海道遠図設計株式会社		
事業者名	札幌市保健福祉局保健所		