

## データで見る! さっぽろ経済の動き

札幌の景気は、今どのような状況にあるのでしょうか？

「データで見るさっぽろ経済の動き」では、最近の札幌市や北海道の主な景気指標を時系列にまとめ、データやグラフを交えて、経済の動きを分かりやすくお伝えします。




### ◆◆◆ 目 次 ◆◆◆

|                      |       |
|----------------------|-------|
| 1. 最近の札幌経済の概況 .....  | p. 1  |
| 2. 主要経済指標の動き .....   | p. 2  |
| (1) 個人消費の動向 .....    | p. 2  |
| (2) 住宅着工の状況 .....    | p. 5  |
| (3) 鉱工業の生産動向 .....   | p. 5  |
| (4) 公共工事の動向 .....    | p. 6  |
| (5) 雇用情勢 .....       | p. 6  |
| (6) 倒産状況 .....       | p. 7  |
| (7) 観光客の動向 .....     | p. 7  |
| 3. 札幌の産業規模のまとめ ..... | p. 8  |
| (1) 人口の動向 .....      | p. 8  |
| (2) 事業所、従業員の動向 ..... | p. 10 |
| (3) 市内総生産、市民所得 ..... | p. 11 |
| (4) 企業の景況感 .....     | p. 12 |
| 【参考】主要経済指標 .....     | p. 13 |

# 1. 最近の札幌経済の概況

令和5年10月-令和5年11月の統計データをもとに、札幌経済の概況を総括しています。

## (1) 主な経済指標の動向

| 項目              | 概要  | 前年同月データとの比較   |
|-----------------|---|---|
| 個人消費の動向 (p.2~4) | <ul style="list-style-type: none"> <li>10月の百貨店・スーパー販売額(札幌市)は456億円で、20か月連続で前年同月を上回る(+6.2%)。</li> <li>10月のコンビニ、家電大型専門店、ドラッグストア、ホームセンターの販売額の合計(北海道)は1,037億円で、23か月連続で前年同月を上回る(+4.9%)。</li> <li>10月の新車登録台数(札幌運輸局管内)は8,939台で、3か月連続で前年同月を上回る(+13.2%)。</li> </ul> | (百貨店・スーパー販売額)<br>429億円→456億円<br><br>(コンビニ、家電、ドラッグストア、ホームセンター販売額)<br>989億円→1,037億円<br><br>(新車登録台数)<br>7,896台→8,939台<br> |
| 住宅着工の動向 (p.5)   | <ul style="list-style-type: none"> <li>10月の新設住宅着工戸数は、1,738戸となり、2か月連続で前年同月を上回る(+31.3%)。</li> </ul>   | (着工戸数)<br>1,324戸→1,738戸<br>  |
| 鉱工業の生産動向 (p.5)  | <ul style="list-style-type: none"> <li>10月の鉱工業生産指数(北海道)は、81.2(季節調整済)となり、2か月連続で前月を下回る(▲1.2%)。</li> </ul>   | (生産指数: 季節調整済)<br>82.2→81.2 ※<br>   |
| 公共工事の動向 (p.6)   | <ul style="list-style-type: none"> <li>11月の公共工事請負額(石狩管内)は、42億円となり、2か月振りに前年同月を上回る(+60.1%)。</li> </ul>  | (請負額)<br>26億円→42億円<br>   |
| 雇用情勢 (p.6)      | <ul style="list-style-type: none"> <li>11月の有効求人倍率(札幌圏)は、0.93となり、6か月連続で前年同月を下回る(▲0.09ポイント)。</li> </ul>   | (有効求人倍率)<br>1.02→0.93<br>  |
| 倒産状況 (p.7)      | <ul style="list-style-type: none"> <li>11月の企業倒産件数(札幌市)は、5件となり、前年同月と同数。負債総額(札幌市)は、4億円となり、前年同月から1億円増加となる。</li> </ul>  | (倒産件数)<br>5件→5件<br>  |
| 観光客の動向 (p.7)    | <ul style="list-style-type: none"> <li>11月の来道客数(北海道)は100万人となり、25か月連続で前年同月を上回る(+9.4%)。</li> </ul>  | (来道客数)<br>91万人→100万人<br>   |

※鉱工業生産指数は前月データとの比較

## (2) 参考(他機関の概況判断)

| 項目   | 全国の動向                         | 北海道の動向                                 |
|------|-------------------------------|--|
|      | 内閣府「月例経済報告」<br>(令和5年12月19日発表) | 北海道経済産業局<br>「管内経済概況」<br>(令和5年12月18日発表) |
| 全体   | このところ一部に足踏みもみられるが、緩やかに回復している  | 緩やかに持ち直している                            |
| 個人消費 | 持ち直している                       | 緩やかに改善している                             |
| 住宅投資 | 弱含んでいる                        | 弱い動きとなっている                             |
| 設備投資 | 持ち直しに足踏みがみられる                 | 増加している                                 |
| 生産   | 持ち直しの兆しがみられる                  | 弱い動きとなっている                             |
| 公共投資 | 底堅く推移している                     | 増加した                                   |
| 雇用情勢 | 改善の動きがみられる                    | 弱含んでいる                                 |
| 企業倒産 | 増加が見られる                       | 件数、負債総額とも増加した                          |
| 観光   | —                             | 改善している                                 |

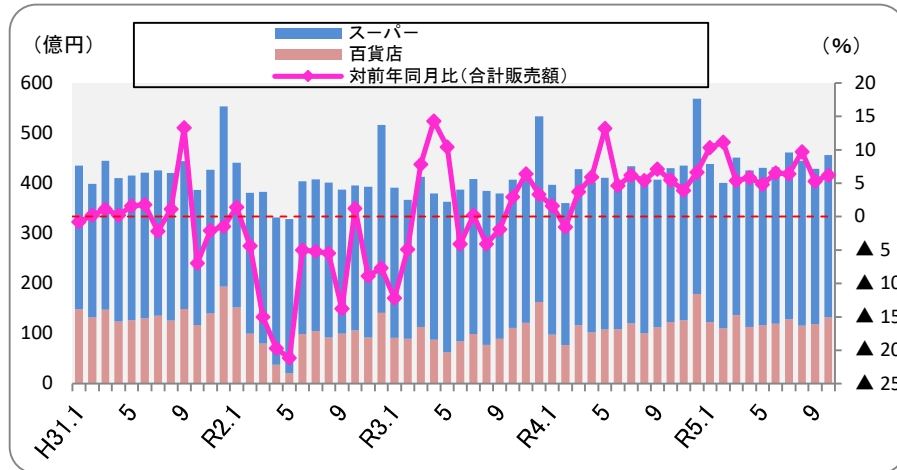
※下線部は、前月から変更となった部分

## 2. 主要経済指標の動き

個人消費、雇用状況、倒産の状況など、最近の主要経済指標の推移をご紹介します。

### ● 個人消費の動向（その1）

【図1】百貨店・スーパー販売額の推移（札幌市） 10月分

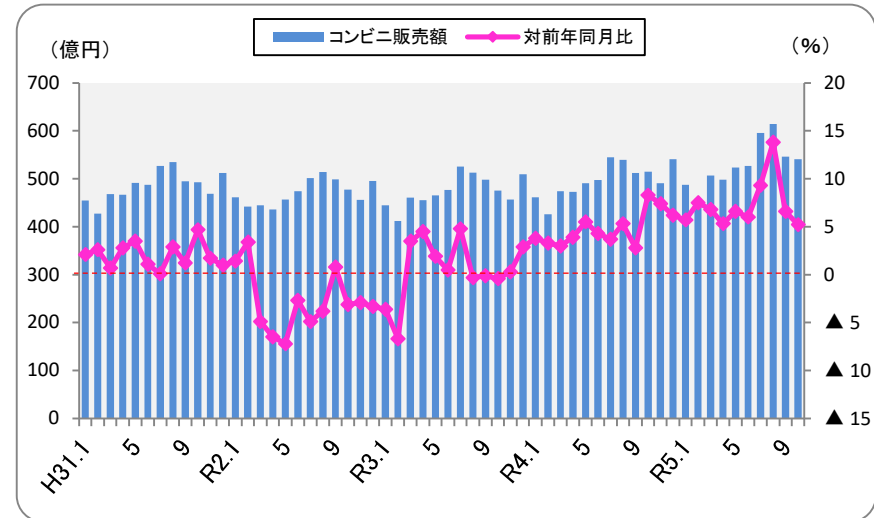


\* 品目別百貨店・スーパー販売額前年同月比（札幌市） (%)

|      | 合計  |       |       |      |     |
|------|-----|-------|-------|------|-----|
|      | 衣料品 | 身の回り品 | 飲食料品  | その他  |     |
| 合計   | 6.2 | 3.4   | 3.4   | 6.3  | 9.0 |
| 百貨店  | 8.3 | 7.0   | 4.3   | 10.4 | 9.9 |
| スーパー | 5.4 | ▲ 7.7 | ▲ 0.3 | 5.7  | 8.5 |

<資料>北海道経済産業局

【図2】コンビニ販売額の推移（北海道） 10月分



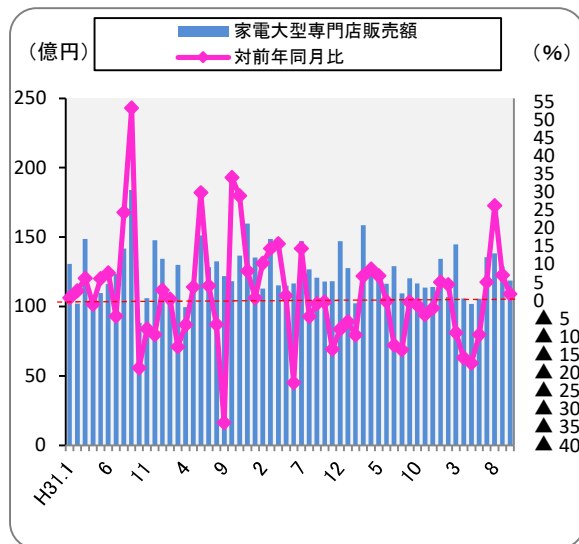
<資料>北海道経済産業局

- 令和5年10月の百貨店・スーパー販売額（札幌市）は456億円で、20か月連続で前年同月を上回りました(+6.2%) (図1)。業態別では、百貨店(+8.3%)、スーパー(+5.4%)とも前年同月を上回りました。品目別では、衣料品、身の回り品、飲食料品、その他全ての項目で前年同月を上回りました。
- 令和5年10月のコンビニエンスストア販売額（北海道）は541億円で、24か月連続で前年同月を上回りました(+5.2%) (図2)。

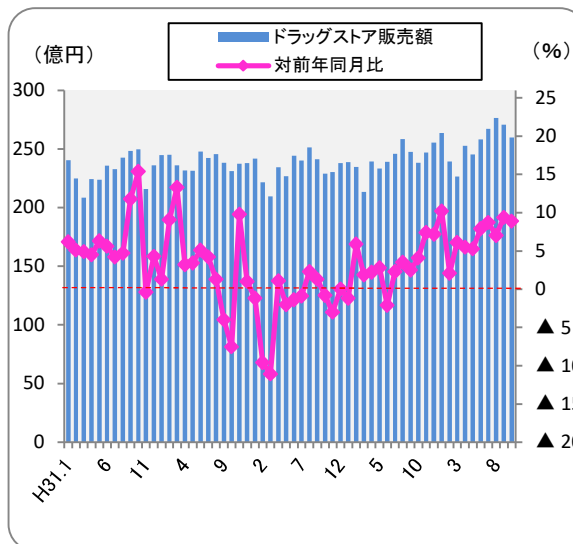
※百貨店スーパー販売額については、令和2年3月に対象事業所の見直しを行ったため、対前年同月比の数値調整を行っています。

## ● 個人消費の動向（その2）

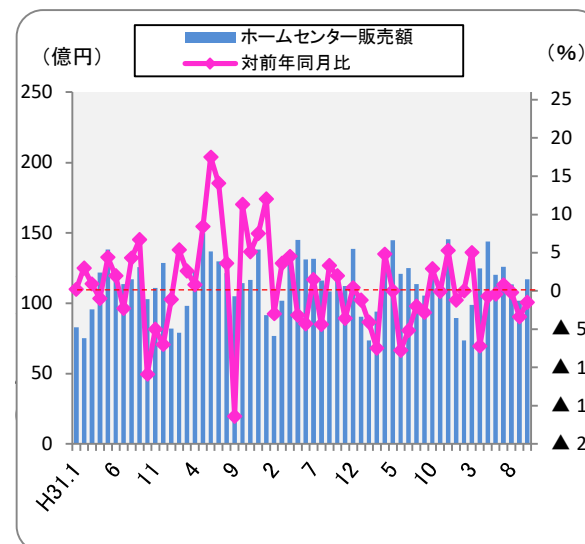
【図3】家電大型専門店販売額の推移（北海道）  
10月分



【図4】ドラッグストア販売額の推移（北海道）  
10月分



【図5】ホームセンター販売額の推移（北海道）  
10月分

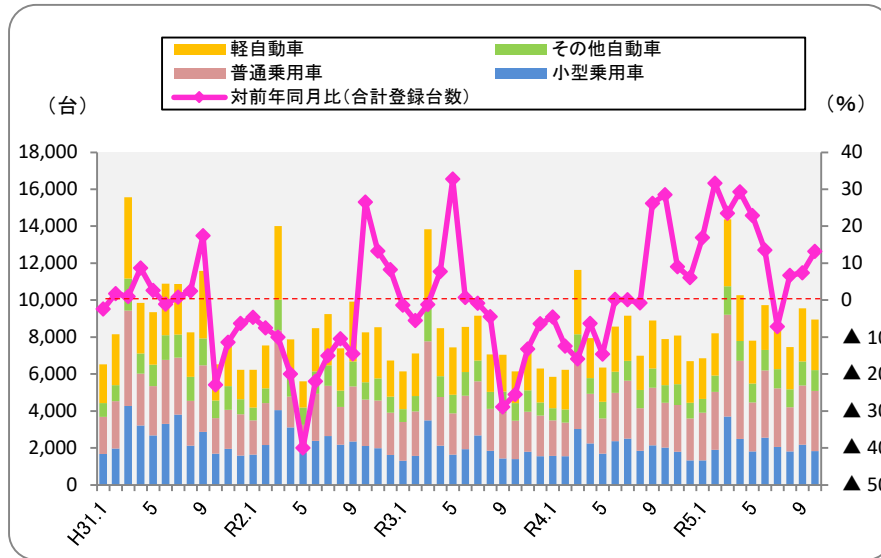


<資料>北海道経済産業局

- 令和5年10月の家電大型専門店販売額（北海道）は、119億円で、4か月連続で前年同月を上回りました(+1.8%)（図3）。
- 令和5年10月のドラッグストア販売額（北海道）は、260億円で、16か月連続で前年同月を上回りました(+8.9%)（図4）。
- 令和5年10月のホームセンター販売額（北海道）は、117億円で、3か月連続で前年同月を下回りました(▲1.5%)（図5）。

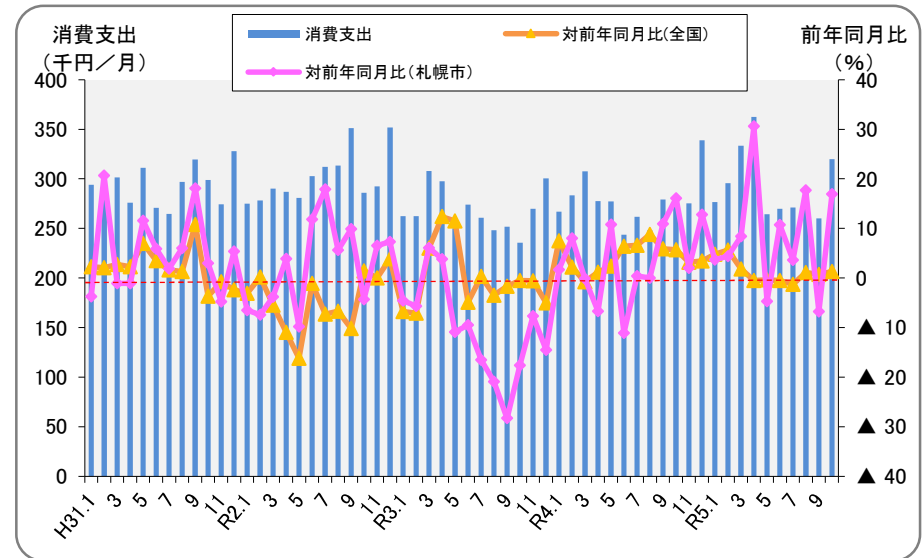
## ● 個人消費の動向（その3）

【図6】新車登録台数の推移(札幌運輸局管内)10月分



<資料> 自販連札幌支部、全国軽自動車協会連合会札幌地区事務取扱所

【図7】消費支出(札幌市) 10月分



集計世帯数  
全国:7,309 札幌市91

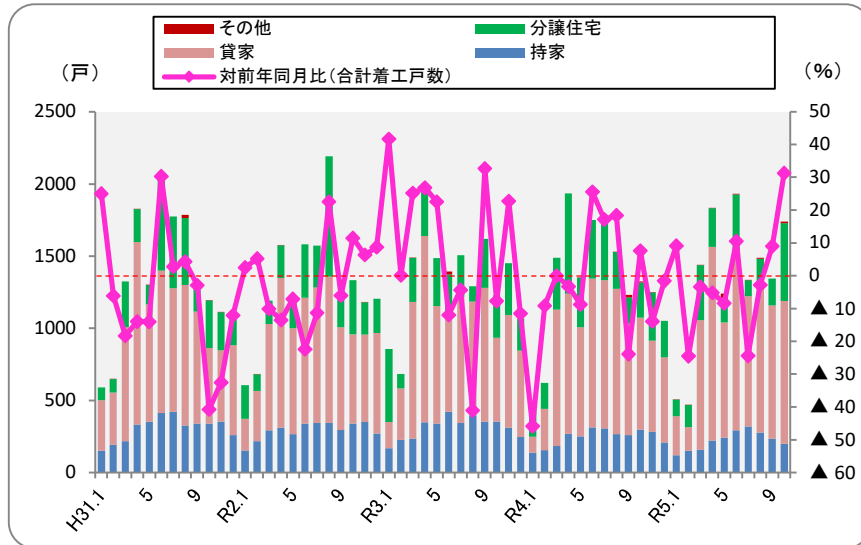
<資料> 総務省統計局「家計調査」

○令和5年10月の新車登録（届出）台数（札幌運輸局管内）は、8,939台となり、3か月連続で前年同月を上回りました（+13.2%）。車種別では、普通乗用車（+34.2%）、軽自動車（+9.7%）は前年同月を上回り、小型乗用車（▲9.5%）は前年同月を下回りました（図6）。

○令和5年10月の家計調査（総務省統計局）によると、一世帯当たり（二人以上の世帯）の消費支出は319,910円となり、前年同月から2か月振りに上昇となりました（+16.9%）（図7）。

## ● 住宅着工の動向

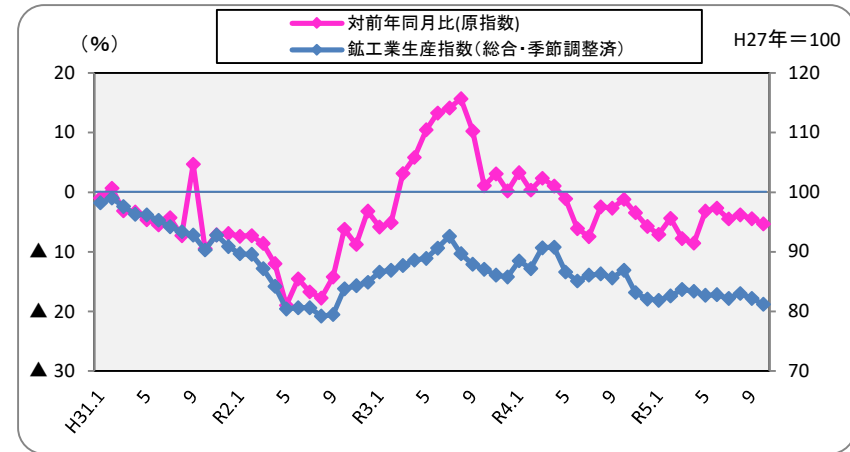
【図8】新設住宅着工戸数の推移(札幌市) 10月分



<資料>国土交通省

## ● 鉱工業の生産動向

【図9】鉱工業生産指数の推移(北海道) 10月分



\* 主な業種別の前月に対する上昇・低下項目(北海道)

|    | 業種           | ウエイト(%) | 季節調整済指数 | 前月比(%) |
|----|--------------|---------|---------|--------|
| 上昇 | 金属製品工業       | 7.6     | 70.8    | + 9.1  |
|    | 鉄鋼業          | 7.9     | 88.1    | + 3.9  |
|    | 化学・石油石炭製品工業  | 7.6     | 77.3    | + 3.6  |
| 下降 | 印刷業          | 4.1     | 61.2    | ▲ 2.5  |
|    | 食料品工業        | 25.9    | 99.1    | ▲ 2.9  |
|    | 輸送機械工業       | 6.8     | 89.1    | ▲ 5.1  |
|    | パルプ・紙・紙加工品工業 | 13.1    | 53.8    | ▲ 6.1  |

ウエイトは鉱工業生産指数(北海道)全体への影響の大きさを表すもの。  
上記の7業種については、札幌市の製造業における付加価値額が大きいものから選定した。  
<資料>北海道経済産業局

○令和5年10月の新設住宅着工戸数(札幌市)は1,738戸となり、2か月連続で前年同月を上回りました(+31.3%) (図8)。

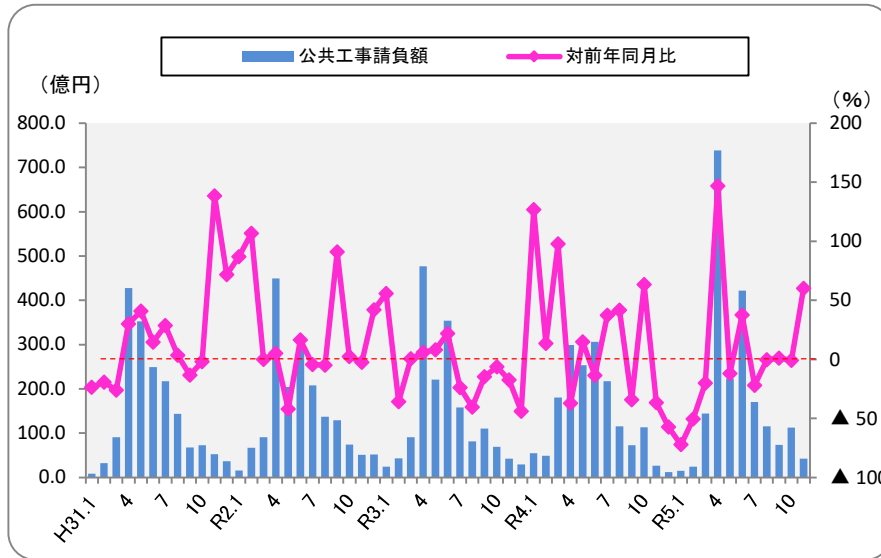
内訳は、持家が▲32.3%、貸家が+27.0%、分譲住宅が+123.1%でした。

○令和5年10月の鉱工業生産指数(北海道)は、81.2(季節調整済指数、速報値)となり、前月比▲1.2%と2か月連続で下回りました(図9)。

なお、前年同月比は▲5.3(季節調整を行わない原指数)と下回りました。

## ● 公共工事の動向

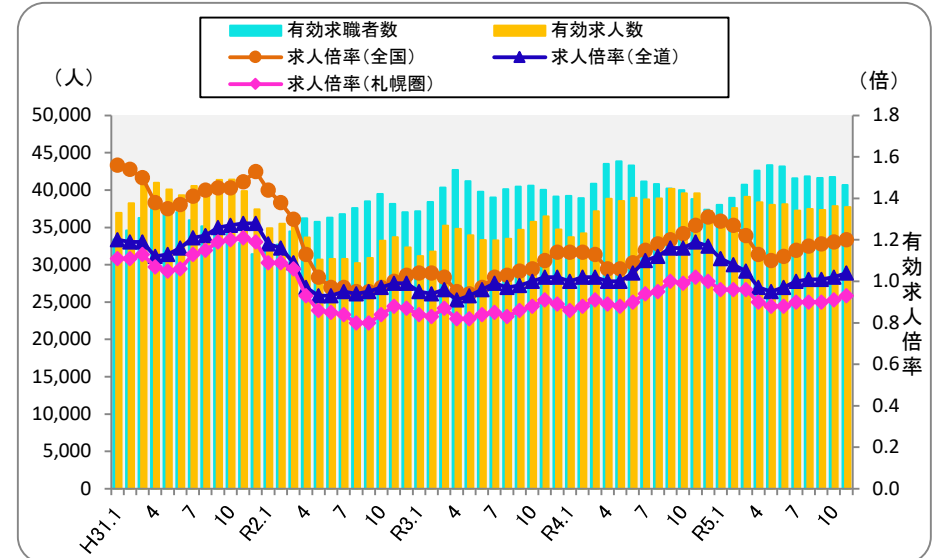
【図10】公共工事請負額の推移(石狩管内) 11月分



<資料>北海道建設業信用保証㈱

## ● 雇用情勢

【図11】求職・求人、有効求人倍率の推移(札幌圏) 11月分

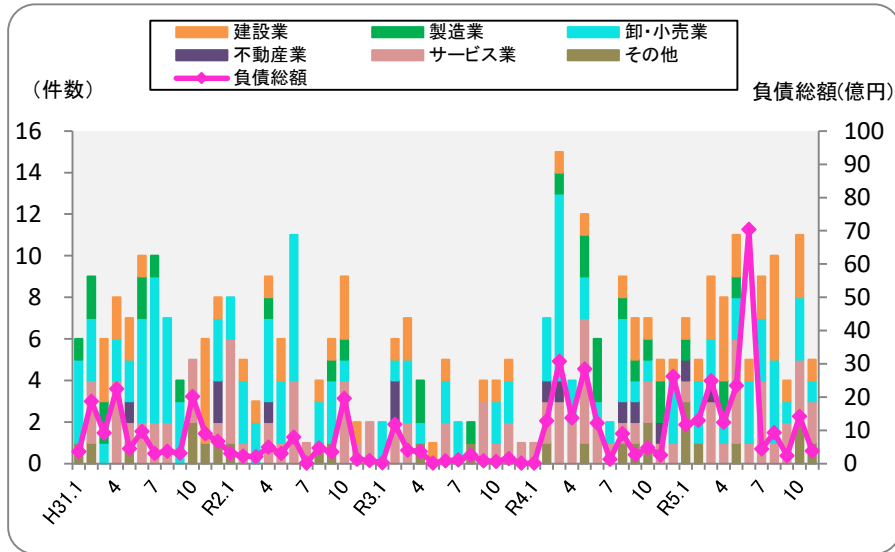


<資料>厚生労働省・北海道労働局  
 ※札幌圏とは、札幌市、江別市、北広島市、石狩市(浜益区を除く)、当別町、新篠津村を指す。  
 ※上記数値は、学卒を除き常用パートタイムを含む。

- 令和5年11月の公共工事請負額(石狩管内)は42億円となり、2か月振りに前年同月を上回りました。(+60.1%) (図10)。
- 令和5年11月の有効求人倍率(札幌圏)は、0.93と、6か月連続で前年同月を下回りました(▲0.09ポイント) (図11)。
- 有効求人数は8か月連続で前年同月を下回りました(前年同月比▲4.7%)。また、有効求職者数は5か月連続で前年同月を上回りました(前年同月比+4.9%)。

## ● 倒産状況

【図12】企業倒産件数と負債総額の推移(札幌市)11月分



＜資料＞株式会社帝国データバンク  
※会社更生法、民事再生法、破産法、特別清算による負債額1,000万円以上の法的整理が対象。

○令和5年11月の法的整理による企業倒産件数（札幌市）は5件で、前年同月と同数となりました。負債総額は4億円で、前年同月から1億円増加となりました（図12）。

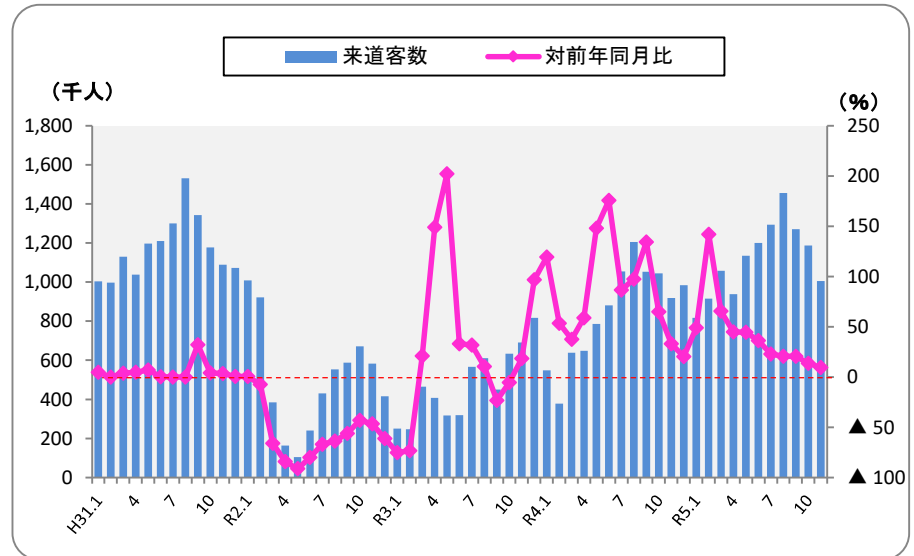
なお、負債額が10億円を超える大型倒産は0件でした。

○令和5年11月の来道者数（北海道）は100万人で、25か月連続で前年同月を上回りました（+9.4%）（図13）。

【参考】令和5年11月の外国人入国者数（新千歳空港）は9万人でした（図14）。

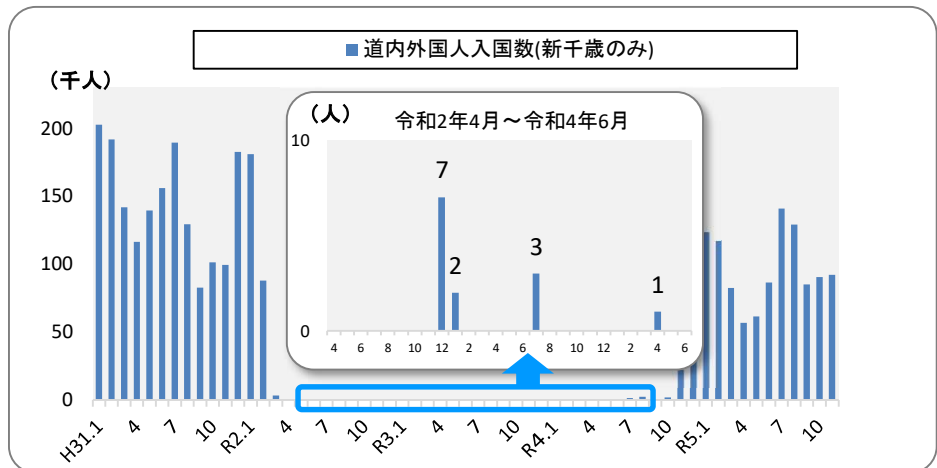
## ● 観光客の動向

【図13】来道者数の推移(北海道) 11月分



＜資料＞(公社)北海道観光振興機構

【図14:(参考)】外国人入国者数(新千歳空港)11月分



＜資料＞出入国管理統計統計

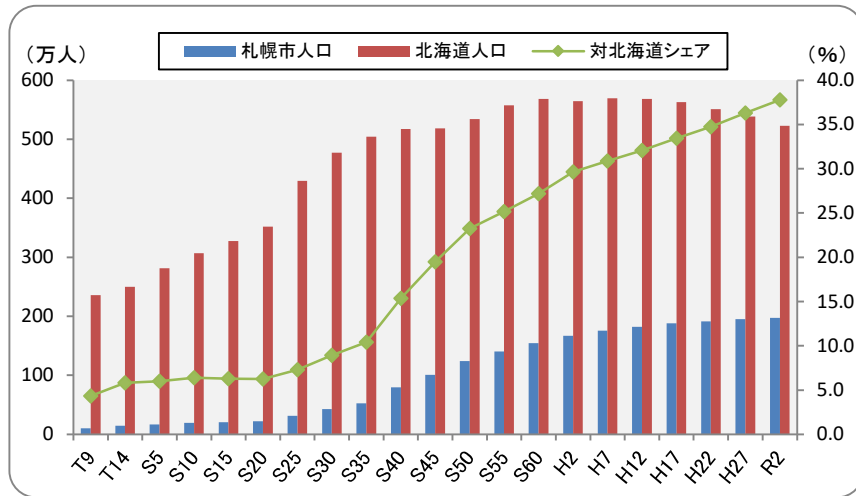


### 3. 札幌の産業規模

札幌の産業規模を、「人口」、「事業所数・従業者数」、「市内総生産」等の分野ごとに紹介します。

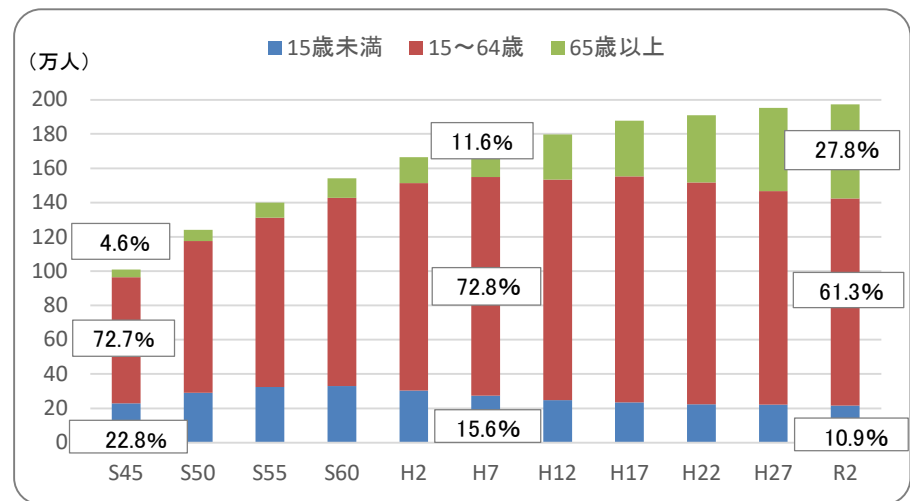
#### ● 札幌市の人口

【図15】札幌市・北海道の人口の推移(外国人を含む)



<資料>総務省統計局「国勢調査」、北海道総合政策部地域行政局、札幌市まちづくり政策局政策企画部 (人口数は各年10月1日現在)

【図16】札幌市の年齢別人口の推移(外国人を含む)



<資料>総務省統計局「国勢調査」、札幌市まちづくり政策局政策企画部 (人口数は各年10月1日現在)

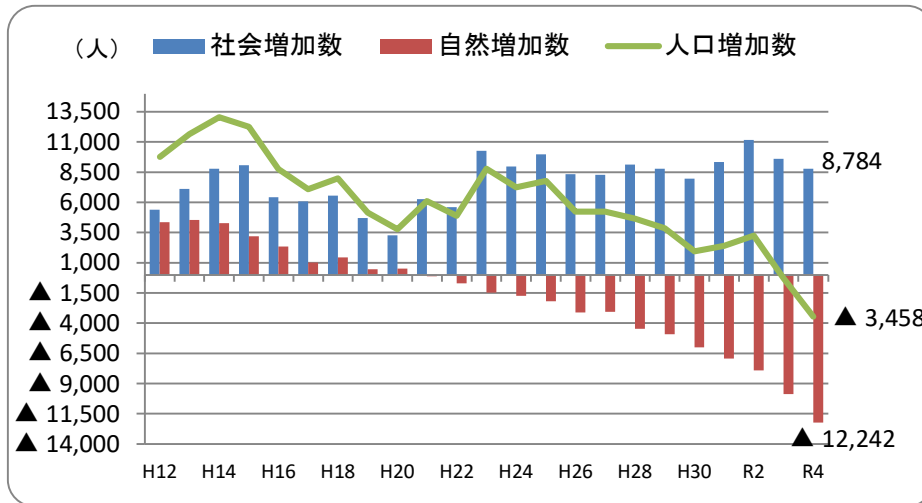
○国勢調査による5年毎の人口推移をみると、近年、札幌市は人口増加率が鈍化傾向にあります。また、札幌市の人口の対全道シェアは年々高まっており、令和2年は37.8%となっています(図15)。

○また、5年毎の年齢別人口の推移を見ると、65歳以上の人口の割合が増加する一方で、15歳～64歳の生産年齢人口の割合が減少する傾向が続いています(図16)。

### 3. 札幌の産業規模

札幌の産業規模を、「人口」、「事業所数・従業者数」、「市内総生産」等の分野ごとに紹介します。

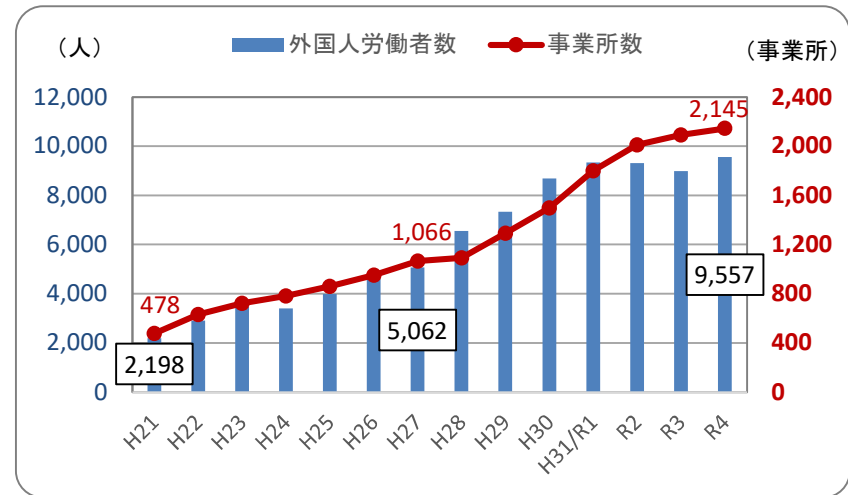
【図17】札幌市の人口動態の推移(日本人のみ)



<資料>札幌市住民基本台帳

### ● 札幌圏の外国人雇用状況

【図18】札幌圏の外国人雇用事業所数及び外国人労働者数



<資料>厚生労働省北海道労働局「外国人雇用状況の届出状況」  
(各年10月末現在)

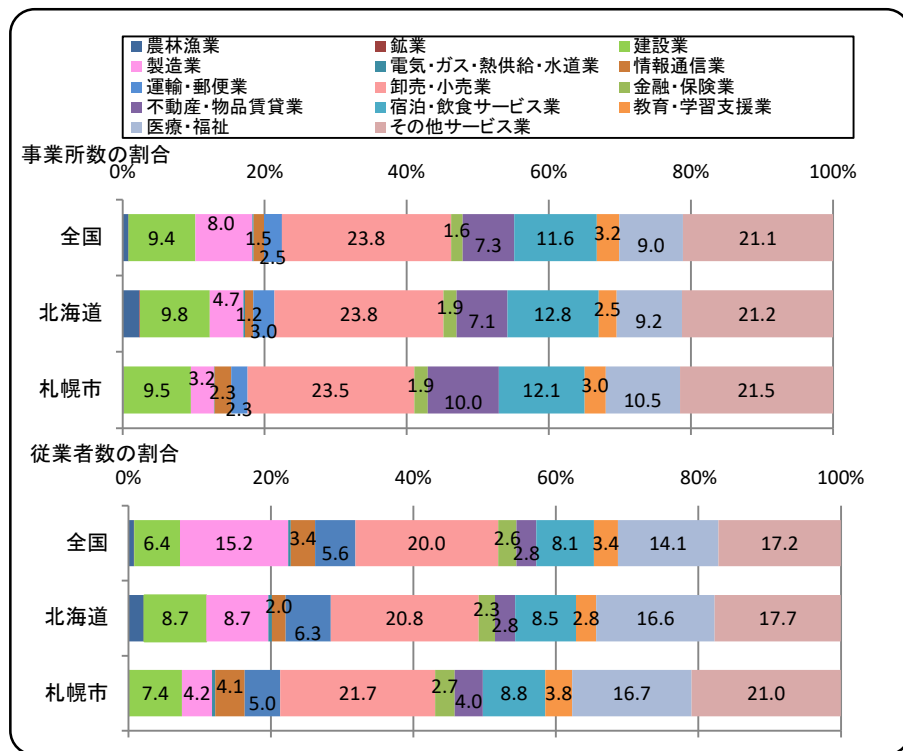
※札幌圏とは、札幌市、江別市、北広島市、石狩市(浜益区を除く)、当別町、新篠津村を指す。

○住民基本台帳による近年の人口動態の推移をみると、自然増加(出生-死亡)は平成21年からマイナスに転じており、少子化傾向が表れています。その一方、社会増加(転入-転出)は平成24年から概ね8千~9千人台の規模で推移しています。令和3年には自然減少数が社会増加数を上回ったことで人口減少に転じ、令和4年も自然減少数(▲12,242人)が社会増加数(+8,784人)を上回り、人口減少(▲3,458人)が進んでいます。(図17)。

○また、札幌圏の外国人雇用状況の推移をみると、近年、外国人雇用事業所数及び外国人労働者数はともに増加傾向にあり、外国人労働者数は令和2年、令和3年に減少しましたが令和4年は増加に転じ、過去最多(9,557人)となりました。(図18)。

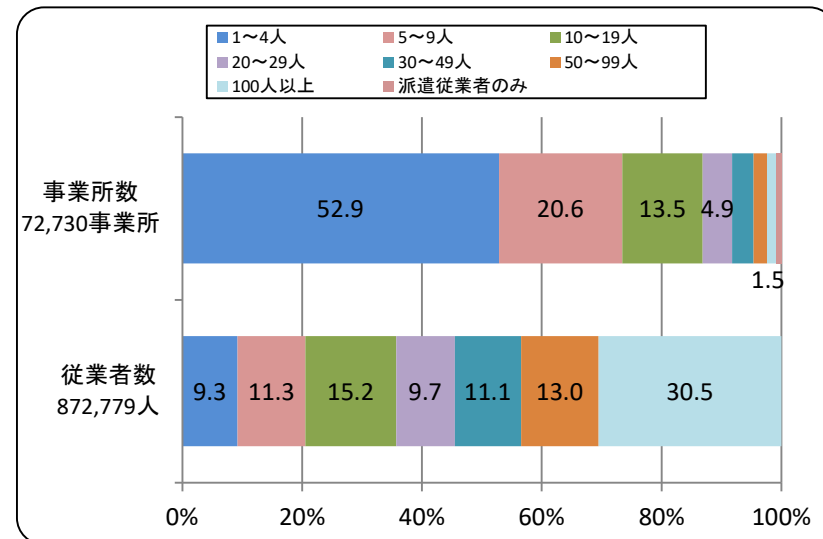
## 札幌市事業所数・従業者数

【図19】事業所数と従業者数の産業別内訳(民営)(令和5年6月27日現在)



<資料>総務省統計局 令和3年「経済センサス活動調査」

【図20】従業者規模別事業所数及び従業者数の割合(民営)(令和5年6月27日現在)



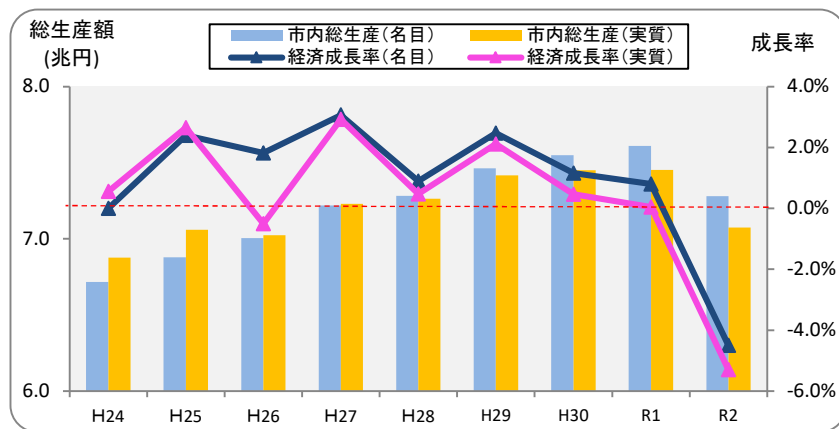
<資料>総務省統計局 令和3年「経済センサス活動調査」

○札幌市の産業構造は、事業所数、従業者数とともに、全国に比べて製造業などの2次産業の割合が低く、3次産業が中心となっています(図19)。

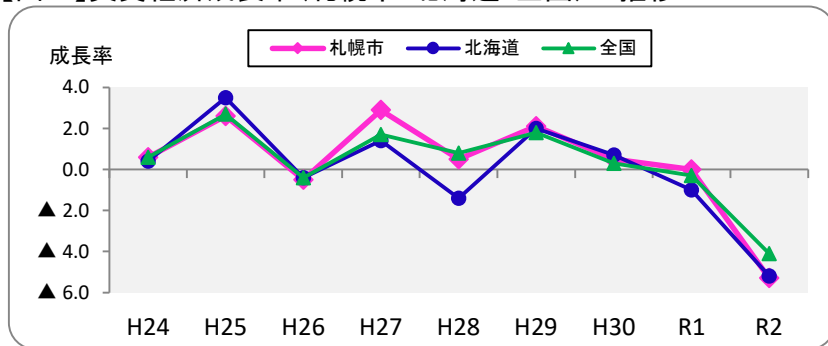
○従業者規模別に札幌市の事業所数をみると、従業者「1~4人」が全体の52.9%と半数以上を、事業所規模9人以下の事業所が、事業所全体の約4分の3を占めています。また、「100人以上」の事業所は、事業所数では事業所全体のわずか1.5%ですが、従業者数では約3割を占めています(図20)。

## 札幌の市内総生産・市民所得

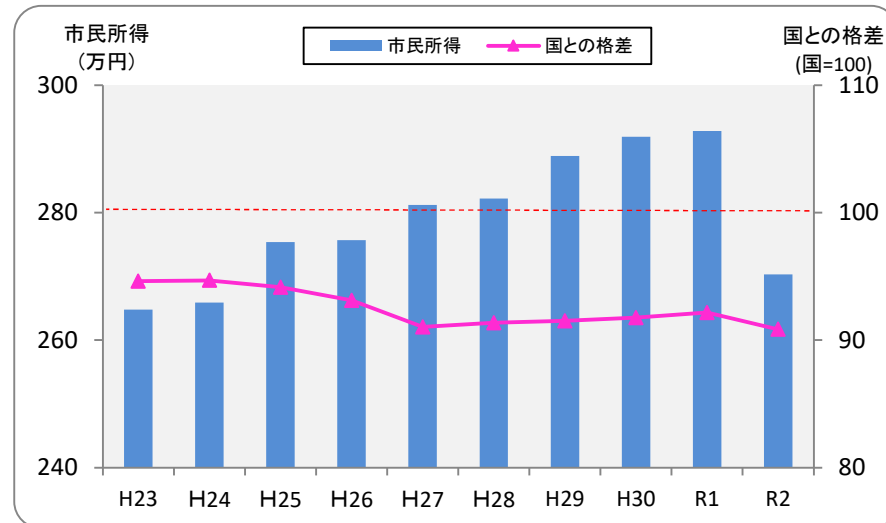
【図21】総生産額・経済成長率の推移



【図22】実質経済成長率(札幌市・北海道・全国)の推移



【図23】札幌市の一人当たり市民所得と国民所得との格差の推移

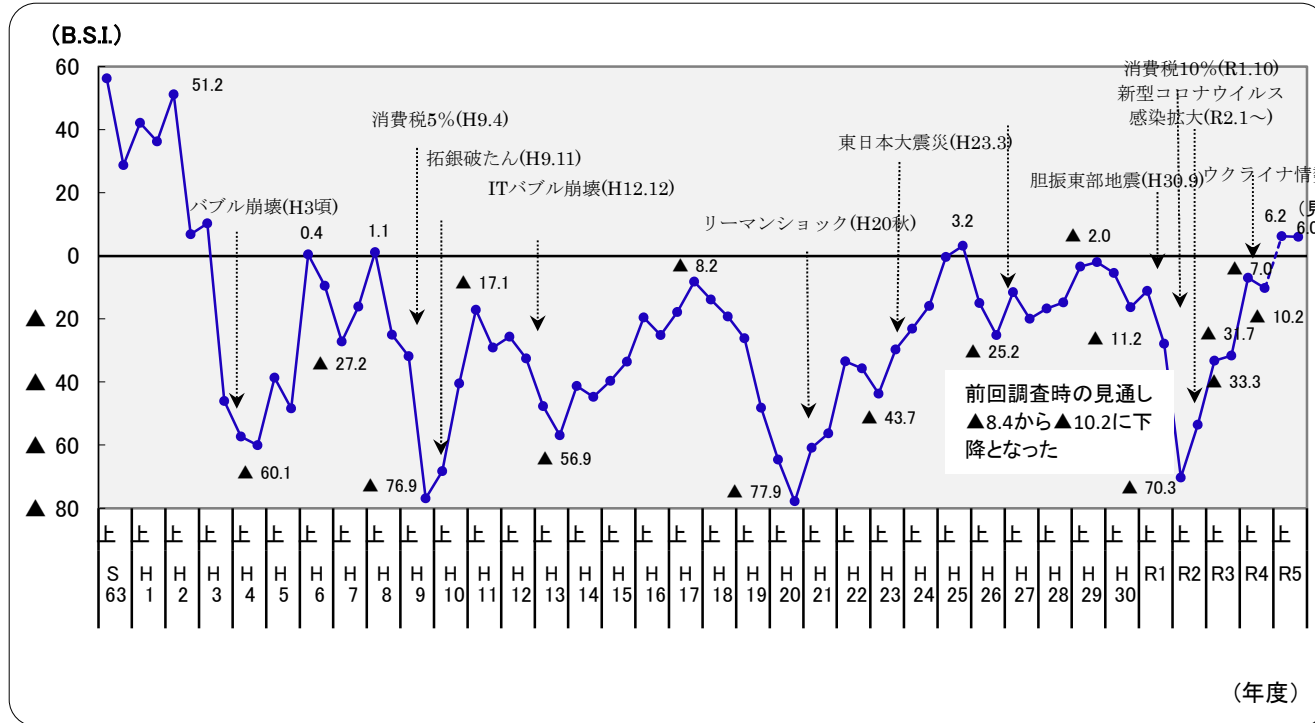


<資料>内閣府「令和2年度国民経済計算」、北海道「令和2年度道民経済計算」、まちづくり政策局政策企画部「令和2年度札幌市民経済計算」

- 令和2年度の札幌市の市内総生産は、名目7兆2,801億円（経済成長率▲4.5%）、実質7兆735億円（経済成長率▲5.3%）となりました。名目は平成24年度以降初のマイナス、実質は6年振りにマイナスとなっています（図21）。
- 令和2年度の実質経済成長率は、札幌市▲5.3%に対し、全道▲5.2%、全国▲4.1%となっております（図22）。
- 令和2年度の市民1人当たりの市民所得は、2,703千円で6年振りに減少（▲7.2%）となりました。また、札幌市の1人当たり市(国)民所得の対全国比(全国=100)は90.9で、前年度と比べて1.3ポイント下降しました（図23）。

● 市内企業の景況感

【図24】企業経営動向調査の結果



※B.S.I.(景況判断指数)  
 景気が前期と比較して、「上昇している」と回答した企業の割合から「下降している」と回答した企業の割合を差し引いた数値。札幌市では、毎年度2回調査を実施している。

○令和5年度上期（R5年4月～R5年9月）の市内の景況について、令和4年度下期に比べて「上昇」とみる企業の割合（29.6%）から「下降」とみる企業の割合（23.4%）を減じた市内景況判断B. S. I. は、6.2であり、2期ぶりに上昇に転じました。（図24）。

○令和5年度下期（R5年10月～R6年3月）の市内の景況の見通しについて、今期に比べて、「上昇」とみる企業の割合（25.0%）から「下降」とみる企業の割合（19.0%）を減じた市内景況判断B. S. I. （見通し）は6.0となり、今期（6.2）から横ばいの見通しとなっています（図24）。

● 主要経済指標 (その1)

|        | 個人消費                                    |        |        |        |        |                  |        |        |        |        |                     |        |                     |         |                     | 新車登録台数<br>(札幌運輸局管内) | 物価               |        | 家計調査        |        |         |       |         |       |
|--------|---|--------|--------|--------|--------|------------------|--------|--------|--------|--------|---------------------|--------|---------------------|---------|---------------------|---------------------|------------------|--------|-------------|--------|---------|-------|---------|-------|
|        | 百貨店・スーパー販売額(札幌市)<br>(平成27年6月まで大型小売店販売額) |        |        |        |        | コンビニ販売額<br>(北海道) |        |        |        |        | 家電大型専門店販売額<br>(北海道) |        | ドラッグストア販売額<br>(北海道) |         | ホームセンター販売額<br>(北海道) |                     | 消費者物価指数<br>(札幌市) |        | 名目消費支出(札幌市) |        |         |       |         |       |
|        | 百貨店+スーパー                                |        | 百貨店    |        | スーパー   |                  | コンビニ   |        | 家電大型   |        | ドラッグストア             |        | ホームセンター             |         | R2=100              |                     | 全世帯              |        | 勤労者世帯       |        |         |       |         |       |
|        | 前年比(%)                                  | 前年比(%) | 前年比(%) | 前年比(%) | 前年比(%) | 前年比(%)           | 前年比(%) | 前年比(%) | 前年比(%) | 前年比(%) | 前年比(%)              | 前年比(%) | 前年比(%)              | 前年比(%)  | 前年比(%)              |                     | 前年比(%)           | 前年比(%) | 前年比(%)      | 前年比(%) |         |       |         |       |
| 平成21年  | 4,924                                   | ▲3.6   | 1,783  | ▲11.7  | 3,141  | 1.7              | 4,312  |        |        |        |                     |        |                     | 87,394  | ▲8.4                |                     | 288,835          | 0.0    | 313,775     | 2.7    |         |       |         |       |
| 22年    | 4,855                                   | ▲1.4   | 1,631  | ▲8.5   | 3,225  | 2.7              | 4,405  |        |        |        |                     |        |                     | 93,351  | 6.8                 |                     | 300,961          | 4.2    | 332,230     | 5.9    |         |       |         |       |
| 23年    | 4,910                                   | 1.1    | 1,576  | ▲3.4   | ▲100.0 | 4,708            | 6.9    |        |        |        |                     |        |                     | 82,756  | ▲11.3               |                     | 270,689          | ▲10.1  | 282,619     | ▲14.9  |         |       |         |       |
| 24年    | 4,894                                   | ▲0.3   | 1,567  | ▲0.5   | 0      | #DIV/0!          | 4,920  | 4.5    |        |        |                     |        |                     | 105,030 | 26.9                |                     | 281,575          | 4.0    | 307,517     | 8.8    |         |       |         |       |
| 25年    | 4,041                                   | ▲17.4  | 1,595  | 1.7    | 0      | #DIV/0!          | 5,073  | 3.1    |        |        |                     |        |                     | 112,487 | 7.1                 |                     | 279,190          | ▲0.8   | 298,615     | ▲2.9   |         |       |         |       |
| 26年    | 1,615                                   | ▲60.0  | 1,615  | 1.3    | 0      | #DIV/0!          | 5,248  | 3.4    | 1,432  | -      | 2,098               | -      | 1,317               | -       |                     |                     | 114,763          | 2.0    | 285,154     | 2.1    | 299,012 | 0.1   |         |       |
| 27年    | 1,616                                   | 1.3    | 1,616  | 0.0    | 0      | 1.9              | 5,420  | 3.3    | 1,353  | ▲5.5   | 2,237               | 6.9    | 1,311               | ▲0.4    |                     |                     | 106,026          | ▲7.6   | 272,124     | ▲4.6   | 301,719 | 0.9   |         |       |
| 28年    | 1,584                                   | 0.9    | 1,584  | ▲2.0   | 0      | 2.2              | 5,523  | 1.9    | 1,368  | 1.1    | 2,402               | 7.4    | 1,301               | ▲0.8    |                     |                     | 106,936          | 0.9    | 97.2        | ▲0.5   | 287,325 | 5.6   | 311,037 | 3.1   |
| 29年    | 1,657                                   | 2.3    | 1,657  | 4.6    | 0      | 1.2              | 5,628  | 1.9    | 1,412  | 3.2    | 2,525               | 5.0    | 1,300               | ▲0.1    |                     |                     | 115,520          | 8.0    | 98.2        | 1.0    | 286,698 | ▲0.2  | 306,787 | ▲1.4  |
| 30年    | 2,244                                   | 35.4   | 1,667  | 0.6    | 0      | #DIV/0!          | 5,710  | 1.5    | 1,437  | 1.8    | 2,624               | 3.9    | 1,337               | 2.8     |                     |                     | 111,563          | ▲3.4   | 99.8        | 1.6    | 281,054 | ▲2.0  | 312,713 | 1.9   |
| 31年/1年 | 1,670                                   | ▲25.6  | 1,670  | 0.2    | 0      | #DIV/0!          | 5,826  | 2.0    | 1,505  | 4.7    | 2,783               | 6.0    | 1,329               | ▲0.6    |                     |                     | 111,284          | ▲0.3   | 100.3       | 0.5    | 294,682 | 4.8   | 313,060 | 0.1   |
| 2年     | 4,771                                   | 185.6  | 1,125  | ▲32.6  | 3,645  | #DIV/0!          | 5,657  | ▲2.9   | 1,529  | 1.6    | 2,869               | 3.1    | 1,393               | 4.9     |                     |                     | 99,763           | ▲10.4  | 100.0       | ▲0.3   | 301,683 | 2.4   | 334,015 | 6.7   |
| 3年     | 4,832                                   | 1.3    | 1,190  | 5.7    | 3,642  | ▲0.1             | 5,694  | ▲2.6   | 1,523  | ▲0.4   | 2,809               | ▲2.1   | 1,398               | 0.3     |                     |                     | 94,639           | ▲5.1   | 99.9        | ▲0.1   | 268,396 | ▲11.0 | 281,309 | ▲15.8 |
| 4年     | 5,082                                   | 5.2    | 1,370  | 15.2   | 3,712  | 1.9              | 5,967  | 4.8    | 1,458  | ▲4.3   | 2,891               | 2.9    | 1,378               | ▲1.4    |                     |                     | 94,263           | ▲0.4   | 102.9       | 3.1    | 277,737 | 3.5   | 300,722 | 6.9   |
| 2年1月   | 441                                     | 1.4    | 152    | 2.3    | 289    | #DIV/0!          | 461    | 1.4    | 134    | 2.9    | 245                 | 1.7    | 82                  | ▲1.1    | 6,222               | ▲4.7                | 100.9            | 0.8    | 274,960     | ▲6.5   | 307,287 | ▲4.7  |         |       |
| 2年2月   | 381                                     | ▲4.4   | 100    | ▲24.9  | 282    | #DIV/0!          | 442    | 3.4    | 103    | 0.8    | 245                 | 9.0    | 79                  | 5.1     | 7,534               | ▲7.5                | 100.6            | 0.8    | 278,294     | ▲7.4   | 303,470 | ▲7.0  |         |       |
| 2年3月   | 383                                     | ▲15.0  | 80     | ▲45.7  | 303    | 0.0              | 445    | ▲4.9   | 130    | ▲12.7  | 236                 | 13.3   | 98                  | 2.6     | 14,003              | ▲10.0               | 100.7            | 0.8    | 290,108     | ▲3.8   | 328,509 | 0.0   |         |       |
| 2年4月   | 332                                     | ▲19.7  | 38     | ▲69.4  | 294    | 1.0              | 436    | ▲6.5   | 100    | ▲6.7   | 232                 | 3.2    | 123                 | 0.8     | 7,873               | ▲20.0               | 100.3            | ▲0.2   | 286,794     | 3.9    | 342,249 | 27.8  |         |       |
| 2年5月   | 329                                     | ▲21.2  | 21     | ▲83.8  | 308    | #DIV/0!          | 456    | ▲7.2   | 114    | 3.8    | 231                 | 3.4    | 150                 | 8.4     | 5,605               | ▲40.0               | 100.2            | ▲0.5   | 280,683     | ▲9.8   | 309,394 | ▲6.0  |         |       |
| 2年6月   | 404                                     | ▲5.0   | 99     | ▲24.1  | 305    | #DIV/0!          | 474    | ▲2.7   | 151    | 29.9   | 248                 | 5.1    | 137                 | 17.5    | 8,486               | ▲22.0               | 100.0            | ▲0.5   | 302,753     | 11.8   | 312,915 | 6.6   |         |       |
| 2年7月   | 408                                     | ▲5.2   | 105    | ▲22.5  | 303    | #DIV/0!          | 501    | ▲4.9   | 128    | 4.1    | 242                 | 4.2    | 130                 | 14.1    | 9,232               | ▲15.1               | 99.5             | ▲0.7   | 312,129     | 17.9   | 329,986 | 17.6  |         |       |
| 2年8月   | 401                                     | ▲5.5   | 92     | ▲26.5  | 309    | #DIV/0!          | 514    | ▲3.8   | 133    | ▲6.6   | 246                 | 1.3    | 121                 | 3.6     | 7,386               | ▲10.5               | 99.7             | ▲0.4   | 313,469     | 5.6    | 321,482 | ▲0.7  |         |       |
| 2年9月   | 387                                     | ▲13.8  | 100    | ▲33.1  | 288    | #DIV/0!          | 499    | ▲0.8   | 122    | ▲33.8  | 238                 | ▲4.0   | 105                 | ▲16.4   | 9,910               | ▲14.5               | 99.6             | ▲0.6   | 351,028     | 9.9    | 460,202 | 34.7  |         |       |
| 2年10月  | 396                                     | 1.2    | 106    | ▲9.0   | 290    | #DIV/0!          | 478    | ▲3.1   | 118    | 34.1   | 231                 | ▲7.5   | 114                 | 11.3    | 8,245               | 26.5                | 99.4             | ▲1.0   | 285,942     | ▲4.3   | 321,698 | 7.2   |         |       |
| 2年11月  | 393                                     | ▲8.9   | 92     | ▲34.4  | 301    | #DIV/0!          | 456    | ▲2.9   | 137    | 29.0   | 237                 | 9.8    | 117                 | 5.1     | 8,531               | 13.3                | 99.4             | ▲1.2   | 292,298     | 6.5    | 324,332 | 9.7   |         |       |
| 2年12月  | 516                                     | ▲7.7   | 141    | ▲27.2  | 375    | #DIV/0!          | 495    | ▲3.3   | 160    | 8.2    | 238                 | 1.0    | 138                 | 7.5     | 6,736               | 8.2                 | 99.6             | ▲1.3   | 351,739     | 7.3    | 346,652 | ▲0.3  |         |       |
| 3年1月   | 391                                     | ▲12.2  | 91     | ▲40.0  | 300    | 4.0              | 445    | ▲3.6   | 135    | 0.8    | 242                 | ▲1.2   | 92                  | 12.0    | 6,135               | ▲1.4                | 99.8             | ▲1.1   | 262,282     | ▲4.6   | 286,935 | ▲6.6  |         |       |
| 3年2月   | 366                                     | ▲4.9   | 90     | ▲10.1  | 277    | ▲1.6             | 412    | ▲6.7   | 113    | 9.8    | 222                 | ▲9.5   | 77                  | ▲2.8    | 7,117               | ▲5.5                | 99.7             | ▲0.9   | 262,343     | ▲2.7   | 298,351 | ▲1.7  |         |       |
| 3年3月   | 413                                     | 7.8    | 113    | 41.1   | 300    | ▲1.0             | 460    | 3.5    | 149    | 14.5   | 210                 | ▲11.1  | 102                 | 3.6     | 13,830              | ▲1.2                | 100.0            | ▲0.7   | 307,902     | 6.1    | 332,844 | 1.3   |         |       |
| 3年4月   | 380                                     | 14.3   | 88     | 131.8  | 291    | ▲0.8             | 455    | 4.5    | 115    | 15.8   | 231                 | 1.1    | 128                 | 4.5     | 8,477               | 7.7                 | 99.2             | ▲1.1   | 297,568     | 3.8    | 291,877 | ▲14.7 |         |       |
| 3年5月   | 363                                     | 10.4   | 62     | 201.6  | 300    | ▲2.4             | 465    | 1.9    | 115    | 1.4    | 224                 | 2.0    | 145                 | ▲3.2    | 7,439               | 32.7                | 99.5             | ▲0.7   | 250,181     | ▲10.9  | 265,253 | ▲14.3 |         |       |
| 3年6月   | 388                                     | ▲4.1   | 85     | ▲14.3  | 303    | ▲0.7             | 477    | 0.5    | 117    | ▲22.7  | 244                 | ▲1.4   | 131                 | ▲4.3    | 8,547               | 0.7                 | 99.6             | ▲0.4   | 274,026     | ▲9.5   | 269,180 | ▲14.0 |         |       |
| 3年7月   | 408                                     | 0.2    | 99     | ▲5.4   | 309    | 2.1              | 526    | 4.8    | 147    | 14.5   | 240                 | ▲0.9   | 132                 | 1.5     | 9,146               | ▲0.9                | 99.9             | 0.3    | 260,690     | ▲16.5  | 266,377 | ▲19.3 |         |       |
| 3年8月   | 385                                     | ▲4.1   | 77     | ▲16.1  | 307    | ▲0.6             | 513    | ▲0.3   | 127    | ▲4.4   | 251                 | 2.3    | 116                 | ▲4.4    | 7,050               | ▲4.5                | 99.9             | 0.2    | 248,034     | ▲20.9  | 243,149 | ▲24.4 |         |       |
| 3年9月   | 380                                     | ▲1.9   | 89     | ▲10.3  | 290    | 1.0              | 498    | ▲0.1   | 121    | ▲0.8   | 241                 | 1.3    | 108                 | 3.3     | 7,044               | ▲28.9               | 100.2            | 0.6    | 251,558     | ▲28.3  | 275,862 | ▲40.1 |         |       |
| 3年10月  | 407                                     | 2.9    | 111    | 4.7    | 296    | 2.2              | 476    | ▲0.4   | 118    | ▲0.1   | 229                 | ▲0.8   | 117                 | 2.0     | 6,143               | ▲25.5               | 100.0            | 0.6    | 235,706     | ▲17.6  | 236,346 | ▲26.5 |         |       |
| 3年11月  | 418                                     | 6.4    | 121    | 31.8   | 297    | ▲1.3             | 457    | 0.3    | 118    | ▲13.4  | 230                 | ▲3.0   | 112                 | ▲3.6    | 7,407               | ▲13.2               | 100.3            | 0.9    | 269,840     | ▲7.7   | 292,704 | ▲9.8  |         |       |
| 3年12月  | 533                                     | 3.3    | 163    | 15.5   | 370    | ▲1.4             | 510    | 2.9    | 147    | ▲7.9   | 238                 | 0.0    | 139                 | 0.4     | 6,304               | ▲6.4                | 100.5            | 0.8    | 300,619     | ▲14.5  | 316,835 | ▲8.6  |         |       |
| 4年1月   | 397                                     | 1.6    | 98     | 7.3    | 299    | ▲0.2             | 461    | 3.8    | 128    | ▲5.8   | 239                 | ▲1.2   | 91                  | ▲1.2    | 5,850               | ▲4.6                | 100.5            | 0.7    | 266,740     | 1.7    | 288,982 | 0.7   |         |       |
| 4年2月   | 361                                     | ▲1.6   | 77     | ▲13.8  | 283    | 2.3              | 426    | 3.3    | 102    | ▲9.5   | 235                 | 5.9    | 74                  | ▲4.1    | 6,228               | ▲12.5               | 100.9            | 1.2    | 283,294     | 8.0    | 305,597 | 2.4   |         |       |
| 4年3月   | 428                                     | 3.7    | 116    | 2.9    | 311    | 4.0              | 474    | 3.0    | 159    | 6.8    | 214                 | 1.9    | 94                  | ▲7.5    | 11,626              | ▲15.9               | 101.5            | 1.5    | 307,691     | ▲0.1   | 315,342 | ▲5.3  |         |       |
| 4年4月   | 402                                     | 5.9    | 102    | 16.6   | 300    | 2.7              | 473    | 3.9    | 126    | 8.8    | 239                 | 2.2    | 134                 | 4.8     | 7,945               | ▲6.3                | 102.2            | 3.0    | 277,694     | ▲6.7   | 311,970 | 6.9   |         |       |
| 4年5月   | 411                                     | 13.2   | 108    | 73.2   | 303    | 0.8              | 491    | 5.5    | 123    | 6.9    | 233                 | 2.8    | 145                 | ▲0.0    | 6,353               | ▲14.6               | 102.7            | 3.2    | 277,204     | 10.8   | 319,904 | 20.6  |         |       |
| 4年6月   | 406                                     | 4.6    | 108    | 28.0   | 297    | ▲1.9             | 497    | 4.3    | 117    | ▲0.2   | 239                 | ▲2.1   | 121                 | ▲7.8    | 8,563               | 0.2                 | 102.7            | 3.1    | 243,599     | ▲11.1  | 268,223 | ▲4.4  |         |       |
| 4年7月   | 433                                     | 6.2    | 120    | 20.4   | 314    | 1.6              | 545    | 3.7    | 129    | ▲12.3  | 246                 | 2.3    | 125                 | ▲5.2    | 9,159               | 0.1                 | 103.2            | 3.3    | 261,641     | 0.4    | 304,821 | 14.4  |         |       |
| 4年8月   | 405                                     | 5.4    | 100    | 29.4   | 305    | ▲0.7             | 540    | 5.3    | 109    | ▲13.6  | 258                 | 2.8    | 114                 | ▲2.0    | 6,994               | ▲0.8                | 103.3            | 3.4    | 248,026     | 0.0    | 288,907 | 18.8  |         |       |
| 4年9月   | 407                                     | 7.1    | 112    | 25.6   | 295    | 1.5              | 512    | 2.8    | 120    | ▲0.4   | 247                 | 2.5    | 105                 | ▲2.8    | 8,890               | 26.2                | 103.9            | 3.6    | 279,095     | 10.9   | 286,304 | 3.8   |         |       |
| 4年10月  | 430                                     | 5.5    | 123    | 10.4   | 307    | 3.6              | 515    | 8.3    | 117    | ▲1.2   | 238                 | 4.1    | 119                 | 2.1     | 7,896               | 28.5                | 104.0            | 4.0    | 273,674     | 16.1   | 276,118 | 16.8  |         |       |
| 4年11月  | 435                                     | 3.9    | 127    | 4.5    | 308    | 3.7              | 491    | 7.4    | 114    | ▲3.9   | 247                 | 7.4    | 112                 | ▲0.5    | 8,071               | 9.0                 | 105.1            | 4.8    | 275,132     | 2.0    | 277,738 | ▲5.1  |         |       |
| 4年12月  | 568                                     | 6.6    | 179    | 9.8    | 389    | 5.1              | 541    | 6.2    | 114    | ▲22.4  | 255                 | 7.2    | 146                 | 4.9     | 6,688               | 6.1                 | 105.3            | 4.8    | 339,052     | 12.8   | 364,761 | 15.1  |         |       |
| 5年1月   | 438                                     | 10.3   | 123    | 25.3   | 316    | 5.4              | 488    | 5.7    | 134    | 5.2    | 263                 |        |                     |         |                     |                     |                  |        |             |        |         |       |         |       |

● 主要経済指標 (その2)

|        | 住宅                |            | 生産(北海道)             |            |                      |            | 公需(石狩管内) |            | 雇用(札幌圏) |         |        |            | 倒産(帝国データバンク) |            | 倒産(東京商工リサーチ) |            | 観光   |       |            |        |       |            |           |            |                      |            |
|--------|-------------------|------------|---------------------|------------|----------------------|------------|----------|------------|---------|---------|--------|------------|--------------|------------|--------------|------------|------|-------|------------|--------|-------|------------|-----------|------------|----------------------|------------|
|        | 新設住宅着工戸数<br>(札幌市) |            | 鉱工業生産指数<br>(総合・原指数) |            | 鉱工業生産指数<br>(季節調整済指数) |            | 公共工事請負額  |            | 有効求人倍率  |         | 有効求人数  |            | 有効求職者数       |            | 件数           |            | 負債額  |       | 件数         |        | 負債額   |            | 来道客数      |            | 外国人入国者数<br>新千歳空港【参考】 |            |
|        | (戸)               | 前年比<br>(%) | (H27=100)           | 前年比<br>(%) | (H27=100)            | 前年比<br>(%) | (億円)     | 前年比<br>(%) | (倍)     | 前年差     | (人)    | 前年比<br>(%) | (人)          | 前年比<br>(%) | (件)          | 前年比<br>(%) | (億円) | (件)   | 前年比<br>(%) | (億円)   | (千人)  | 前年比<br>(%) | (千人)      | 前年比<br>(%) | (千人)                 | 前年比<br>(%) |
| 平成21年  | 11,121            | ▲38.2      |                     |            |                      | 1,504      | 7.5      | 0.31       | ▲0.11   | 194,393 | ▲15.8  | 634,902    | 16.7         | 154        | ▲22.2        | 1,449      | 215  | ▲30.0 | 1,404      | 11,574 | ▲7.1  | 298        | ▲4.2      |            |                      |            |
| 22年    | 13,546            | 21.8       |                     |            |                      | 1,526      | 1.5      | 0.33       | 0.02    | 220,864 | 13.6   | 659,521    | 3.9          | 145        | ▲5.8         | 296        | 194  | ▲9.8  | 350        | 11,442 | ▲1.1  | 363        | 21.8      |            |                      |            |
| 23年    | 16,116            | 19.0       |                     |            |                      | 1,306      | ▲14.4    | 0.38       | 0.05    | 252,147 | 14.2   | 676,014    | 2.5          | 144        | ▲0.7         | 295        | 186  | ▲4.1  | 279        | 10,533 | ▲7.9  | 290        | ▲20.1     |            |                      |            |
| 24年    | 18,091            | 12.3       |                     |            |                      | 1,401      | 7.3      | 0.49       | 0.11    | 310,416 | 23.1   | 635,073    | ▲6.1         | 158        | 9.7          | 338        | 176  | ▲5.4  | 347        | 11,648 | 10.6  | 390        | 34.5      |            |                      |            |
| 25年    | 16,688            | ▲7.8       | 107.8               | -          | 107.8                | 1,609      | 14.8     | 0.65       | 0.16    | 372,253 | 19.9   | 573,808    | ▲9.6         | 118        | ▲25.3        | 5,266      | 133  | ▲24.4 | 5,289      | 12,146 | 4.3   | 506        | 29.7      |            |                      |            |
| 26年    | 15,399            | ▲7.7       | 103.6               | ▲3.9       | 103.7                | 1,727      | 7.3      | 0.80       | 0.14    | 409,438 | 10.0   | 514,841    | ▲10.3        | 119        | 0.8          | 122        | 132  | ▲0.8  | 131        | 12,236 | 0.7   | 662        | 30.8      |            |                      |            |
| 27年    | 16,393            | 6.5        | 100.0               | ▲3.5       | 100.0                | 1,605      | ▲7.1     | 0.92       | 0.13    | 450,486 | 10.0   | 489,864    | ▲4.9         | 102        | ▲14.3        | 312        | 109  | ▲17.4 | 320        | 12,658 | 3.5   | 948        | 43.2      |            |                      |            |
| 28年    | 18,916            | 15.4       | 99.4                | ▲0.6       | 99.4                 | 1,518      | ▲5.4     | 0.97       | 0.05    | 450,467 | ▲0.0   | 464,571    | ▲5.2         | 106        | 3.9          | 405        | 116  | 6.4   | 411        | 13,391 | 5.8   | 1,148      | 21.1      |            |                      |            |
| 29年    | 18,785            | ▲0.7       | 100.8               | 1.4        | 100.9                | 1,489      | ▲1.9     | 1.03       | 0.06    | 463,724 | 2.9    | 451,018    | ▲2.9         | 102        | ▲3.8         | 157        | 112  | ▲3.4  | 172        | 13,724 | 2.5   | 1,493      | 30.0      |            |                      |            |
| 30年    | 17,687            | ▲5.8       | 98.5                | ▲2.3       | 98.5                 | 1,475      | ▲0.9     | 1.08       | 0.05    | 468,715 | 1.1    | 435,665    | ▲3.4         | 80         | ▲21.6        | 74         | 91   | ▲18.8 | 86         | 13,465 | ▲1.9  | 1,695      | 13.5      |            |                      |            |
| 31年/1年 | 15,999            | ▲9.5       | 94.5                | ▲4.1       | 94.8                 | 1,752      | 18.8     | 1.13       | 0.05    | 477,466 | 1.9    | 422,452    | ▲3.0         | 86         | 7.5          | 113        | 88   | ▲3.3  | 115        | 14,082 | 4.6   | 1,732      | 2.2       |            |                      |            |
| 2年     | 15,548            | ▲2.8       | 83.8                | ▲11.3      | 83.7                 | 1,769      | 1.0      | 0.91       | ▲0.22   | 393,209 | ▲17.6  | 434,842    | 2.9          | 66         | ▲23.3        | 53         | 73   | ▲17.0 | 62         | 6,062  | ▲57.0 | 272        | ▲84.3     |            |                      |            |
| 3年     | 16,071            | 3.4        | 88.2                | 5.2        | 88.2                 | 1,702      | ▲3.8     | 0.85       | ▲0.06   | 408,538 | 3.9    | 478,896    | 10.1         | 43         | ▲34.8        | 27         | 40   | ▲45.2 | 25         | 5,772  | ▲4.8  | 0          | ▲100.0    |            |                      |            |
| 4年     | 15,761            | ▲1.9       | 86.4                | ▲2.0       | 86.6                 | 1,703      | 0.1      | 0.94       | 0.08    | 455,608 | 11.5   | 488,015    | 1.9          | 80         | 86.0         | 145        | 83   | 107.5 | 152        | 10,137 | 75.6  | 134        | 2678740.0 |            |                      |            |
| 2年1月   | 605               | 2.5        | 84.0                | ▲7.4       | 89.7                 | ▲1.3       | 16       | 86.9       | 1.09    | ▲0.02   | 34,881 | ▲5.6       | 31,900       | ▲4.4       | 8            | 33.3       | 3    | 8     | 14.3       | 7      | 1,008 | 0.4        | 181       | ▲10.7      |                      |            |
| 2年2月   | 682               | 5.2        | 84.0                | ▲7.3       | 89.6                 | ▲0.1       | 67       | 106.7      | 1.09    | ▲0.02   | 35,493 | ▲7.2       | 32,695       | ▲5.5       | 5            | ▲44.4      | 2    | 6     | ▲33.3      | 4      | 922   | ▲7.5       | 88        | ▲54.2      |                      |            |
| 2年3月   | 1,190             | ▲10.1      | 90.3                | ▲8.6       | 87.2                 | ▲2.7       | 91       | 0.0        | 1.06    | ▲0.07   | 36,606 | ▲10.5      | 34,455       | 5.0        | 3            | ▲25.0      | 2    | 4     | ▲29.9      | 3      | 384   | ▲66.0      | 3         | ▲97.8      |                      |            |
| 2年4月   | 1,578             | ▲13.5      | 82.2                | ▲12.0      | 84.2                 | ▲3.4       | 450      | 5.1        | 0.93    | ▲0.14   | 33,664 | ▲17.8      | 36,236       | ▲5.7       | 9            | 15.0       | 5    | 9     | 80.0       | 5      | 164   | ▲84.2      | 0         | ▲100.0     |                      |            |
| 2年5月   | 1,210             | ▲7.1       | 74.7                | ▲19.0      | 80.4                 | ▲4.5       | 204      | ▲42.1      | 0.86    | ▲0.19   | 30,674 | ▲23.5      | 35,769       | ▲6.1       | 6            | ▲14.3      | 3    | 10    | 11.1       | 5      | 105   | ▲91.2      | 0         | ▲100.0     |                      |            |
| 2年6月   | 1,581             | ▲22.4      | 81.3                | ▲14.5      | 80.6                 | 0.2        | 291      | 16.6       | 0.85    | ▲0.21   | 30,758 | ▲21.7      | 36,293       | ▲2.0       | 11           | 10.0       | 8    | 8     | ▲27.3      | 4      | 240   | ▲80.2      | 0         | ▲100.0     |                      |            |
| 2年7月   | 1,573             | ▲11.3      | 82.3                | ▲16.7      | 80.6                 | 0.0        | 208      | ▲4.5       | 0.84    | ▲0.29   | 30,792 | ▲24.1      | 36,772       | 2.2        | 1            | ▲90.0      | 0.1  | 3     | ▲70.0      | 1.5    | 430   | ▲66.9      | 0         | ▲100.0     |                      |            |
| 2年8月   | 2,190             | 22.6       | 74.0                | ▲17.8      | 79.2                 | ▲1.7       | 137      | ▲4.8       | 0.80    | ▲0.35   | 30,241 | ▲25.1      | 37,580       | 6.9        | 4            | ▲42.9      | 4.7  | 5     | ▲28.6      | 5.2    | 553   | ▲63.9      | 0         | ▲100.0     |                      |            |
| 2年9月   | 1,219             | ▲6.0       | 82.1                | ▲14.2      | 79.5                 | 0.4        | 129      | 90.9       | 0.80    | ▲0.39   | 30,902 | ▲25.3      | 38,483       | 10.8       | 6            | 50.0       | 3.5  | 5     | 150.0      | 2.5    | 587   | ▲56.3      | 0         | ▲100.0     |                      |            |
| 2年10月  | 1,332             | 11.5       | 92.1                | ▲6.2       | 83.8                 | 5.4        | 74       | 2.3        | 0.84    | ▲0.36   | 33,204 | ▲19.8      | 39,461       | 14.6       | 9            | 80.0       | 19.6 | 8     | 33.3       | 17.0   | 671   | ▲43.0      | 0         | ▲100.0     |                      |            |
| 2年11月  | 1,182             | 6.4        | 87.8                | ▲8.7       | 84.3                 | 0.6        | 51       | ▲2.6       | 0.88    | ▲0.33   | 33,688 | ▲15.5      | 38,143       | 15.8       | 2            | ▲66.7      | 1.3  | 4     | ▲42.9      | 5.2    | 583   | ▲46.4      | 0         | ▲100.0     |                      |            |
| 2年12月  | 1,206             | 8.7        | 90.7                | ▲3.2       | 84.9                 | 0.7        | 52       | 42.0       | 0.87    | ▲0.32   | 32,306 | ▲13.7      | 37,055       | 17.9       | 2            | ▲75.0      | 0.9  | 3     | ▲62.5      | 5.9    | 415   | ▲61.3      | 0         | ▲100.0     |                      |            |
| 3年1月   | 857               | 41.7       | 79.1                | ▲5.8       | 86.6                 | 2.0        | 24       | 55.7       | 0.84    | ▲0.25   | 31,152 | ▲10.7      | 37,157       | 16.5       | 2            | ▲75.0      | 0.2  | 1     | ▲87.5      | 0.1    | 250   | ▲75.2      | 0         | ▲100.0     |                      |            |
| 3年2月   | 683               | 0.1        | 79.7                | ▲5.1       | 86.9                 | 0.3        | 43       | ▲35.7      | 0.83    | ▲0.26   | 31,748 | ▲10.6      | 38,397       | 17.4       | 6            | 20.0       | 11.8 | 6     | 0.0        | 11.8   | 247   | ▲73.2      | 0         | ▲100.0     |                      |            |
| 3年3月   | 1,490             | 25.2       | 93.1                | 3.1        | 87.7                 | 0.9        | 91       | 0.5        | 0.87    | ▲0.19   | 35,226 | ▲3.8       | 40,340       | 17.1       | 7            | 133.3      | 4.0  | 8     | 100.0      | 4.1    | 465   | 21.1       | 0         | ▲100.0     |                      |            |
| 3年4月   | 2,001             | 26.8       | 87.0                | 5.8        | 88.6                 | 1.0        | 477      | 6.0        | 0.82    | ▲0.11   | 34,792 | 3.4        | 42,688       | 17.8       | 4            | ▲55.6      | 3.7  | 3     | ▲66.7      | 3.0    | 408   | 148.9      | 0         | -          |                      |            |
| 3年5月   | 1,484             | 22.6       | 82.5                | 10.4       | 88.9                 | 0.3        | 221      | 8.2        | 0.82    | ▲0.04   | 33,936 | 10.6       | 41,200       | 15.2       | 1            | ▲83.3      | 0.1  | 2     | ▲80.0      | 0.8    | 317   | 202.0      | 0         | -          |                      |            |
| 3年6月   | 1,392             | ▲12.0      | 92.1                | 13.3       | 90.6                 | 1.9        | 354      | 21.9       | 0.84    | ▲0.01   | 33,309 | 8.3        | 39,776       | 9.6        | 5            | ▲54.5      | 0.8  | 4     | ▲50.0      | 0.7    | 320   | 33.1       | 0         | -          |                      |            |
| 3年7月   | 1,506             | ▲4.3       | 93.9                | 14.1       | 92.6                 | 2.2        | 158      | ▲23.8      | 0.85    | 0.01    | 33,269 | 8.0        | 38,993       | 6.0        | 2            | 100.0      | 1.1  | 2     | ▲33.3      | 1.1    | 566   | 31.6       | 0         | -          |                      |            |
| 3年8月   | 1,292             | ▲41.0      | 85.6                | 15.7       | 89.7                 | ▲3.1       | 82       | ▲40.4      | 0.83    | 0.03    | 33,465 | 10.7       | 40,106       | 6.7        | 2            | ▲50.0      | 2.6  | 1     | ▲80.0      | 0.1    | 610   | 10.4       | 0         | -          |                      |            |
| 3年9月   | 1,618             | 32.7       | 90.5                | 10.2       | 87.9                 | ▲2.0       | 110      | ▲14.6      | 0.86    | 0.06    | 34,684 | 12.2       | 40,462       | 5.1        | 4            | ▲33.3      | 0.8  | 4     | ▲20.0      | 0.9    | 450   | ▲23.4      | 0         | -          |                      |            |
| 3年10月  | 1,230             | ▲7.7       | 93.1                | 1.1        | 87.1                 | ▲0.9       | 70       | ▲6.4       | 0.88    | 0.04    | 35,733 | 7.6        | 40,596       | 2.9        | 4            | ▲55.6      | 0.6  | 3     | ▲62.5      | 0.4    | 634   | ▲5.5       | 0         | -          |                      |            |
| 3年11月  | 1,451             | 22.8       | 90.5                | 3.1        | 86.1                 | ▲1.1       | 42       | ▲17.4      | 0.91    | 0.03    | 36,483 | 8.3        | 40,056       | 5.0        | 5            | 150.0      | 1.5  | 5     | 25.0       | 1.6    | 690   | 18.5       | 0         | -          |                      |            |
| 3年12月  | 1,067             | ▲11.5      | 90.9                | 0.2        | 85.8                 | ▲0.3       | 29       | ▲43.9      | 0.89    | 0.02    | 34,741 | 7.5        | 39,125       | 5.6        | 1            | ▲50.0      | 0.1  | 1     | ▲66.7      | 0.1    | 817   | 96.7       | 0         | ▲100.0     |                      |            |
| 4年1月   | 464               | ▲45.9      | 81.7                | 3.3        | 88.5                 | 3.1        | 55       | 126.7      | 0.86    | 0.02    | 33,703 | 8.2        | 39,227       | 5.6        | 1            | ▲50.0      | 0.1  | 0     | ▲100.0     | 0.3    | 548   | 119.3      | 0         | ▲100.0     |                      |            |
| 4年2月   | 621               | ▲9.1       | 80.0                | 0.4        | 87.2                 | ▲1.5       | 49       | 13.4       | 0.88    | 0.05    | 34,226 | 7.8        | 38,921       | 1.4        | 7            | 16.7       | 12.9 | 7     | 16.7       | 14.8   | 378   | 53.3       | 0         | -          |                      |            |
| 4年3月   | 1,490             | 0.0        | 95.3                | 2.4        | 90.7                 | 4.0        | 181      | 97.9       | 0.91    | 0.04    | 37,179 | 5.5        | 40,852       | 1.3        | 15           | 114.3      | 30.8 | 15    | 87.5       | 29.7   | 639   | 37.4       | 0         | -          |                      |            |
| 4年4月   | 1,935             | ▲3.3       | 87.9                | 1.0        | 90.8                 | 0.1        | 299      | ▲37.2      | 0.89    | 0.07    | 38,854 | 11.7       | 43,528       | 2.0        | 4            | 0.0        | 13.7 | 4     | 33.3       | 14.4   | 648   | 58.9       | 0         | -          |                      |            |
| 4年5月   | 1,353             | ▲8.8       | 81.6                | ▲1.1       | 86.6                 | ▲4.6       | 254      | 14.9       | 0.88    | 0.06    | 38,552 | 13.6       | 43,872       | 6.5        | 12           | 1,100.0    | 28.5 | 13    | 550.0      | 26.8   | 785   | 147.9      | 0         | -          |                      |            |
| 4年6月   | 1,749             | 25.6       | 86.5                | ▲6.1       | 85.1                 | ▲1.7       | 306      | ▲13.5      | 0.90    | 0.06    | 38,960 | 17.0       | 43,301       | 8.9        | 6            | 20.0       | 12.2 | 7     | 75.0       | 12.8   | 881   | 175.6      | 0         | -          |                      |            |
| 4年7月   | 1,765             | 17.2       | 86.9                | ▲7.5       | 86.1                 | 1.2        | 218      | 37.5       | 0.94    | 0.09    | 38,748 | 16.5       | 41,155       | 5.5        | 2            | 0.0        | 1.4  | 3     | 50.0       | 6.5    | 1,054 | 86.4       | 1         | 46700.0    |                      |            |
| 4年8月   | 1,530             | 18.4       | 83.5                | ▲2.5       | 86.3</               |            |          |            |         |         |        |            |              |            |              |            |      |       |            |        |       |            |           |            |                      |            |