

# 第3章 定山溪観光の現状と課題

## 1 位置・交通・歴史

### (1) 位置・自然環境

札幌市南区にあり、札幌中心部から南に約30km、支笏洞爺国立公園の区域内に位置する定山溪は、札幌岳や余市岳など、1,000m級の山々に囲まれた自然豊かな環境となっています。

定山溪エリアの中央には、札幌の母なる川である豊平川が流れ、定山溪ダムを有するさっぽろ湖や豊平峡ダムの定山湖が位置しています。

定山溪温泉は豊平川の渓谷美の豊かな温泉地となっており、河川沿いにホテル・旅館が数多く軒を連ねています。

【自然に囲まれた定山溪の渓谷美】



【豊平峡ダム】



### (2) 交通アクセス

定山溪は、札幌市中心部と国道230号で結ばれており、自動車を利用して約1時間でアクセスすることができます。

公共交通機関は、路線バス（じょうてつバス）が札幌駅前バスターミナル、地下鉄真駒内駅と定山溪地区との間を運行しているほか、札幌市街地と定山溪を結ぶ直行バス「かっぱライナー」や新千歳空港との間の直行バスも運行しています。

また、国道230号により中山峠を経て喜茂別町に抜けるほか、道道小樽定山溪線により朝里峠を経て小樽市と隣接しています。

定山溪温泉の中心部から小金湯や八剣山などの周辺エリアは、自動車を利用して10分圏内、札幌国際スキー場へは約30分となっています。

### 定山溪から北海道を旅する

小樽: 約42km【車で約60分】	苫小牧: 約78km【車で約90分】
支笏湖: 約46km【車で約65分】	登別: 約118km【車で約120分】
二セコ: 約65km【車で約70分】	旭川: 約163km【車で約140分】
洞爺湖: 約79km【車で約90分】	



出典：札幌湯の杜 定山溪（パンフレット）

### 【定山溪温泉と周辺との所要時間（自動車）】

- ・定山溪温泉⇄小金湯温泉（約10分）
- ・定山溪温泉⇄八剣山（約10分）
- ・定山溪温泉⇄豊平峡（約5分）
- ・定山溪温泉⇄札幌国際スキー場（約30分）
- ・定山溪温泉⇄札幌駅（約60分）

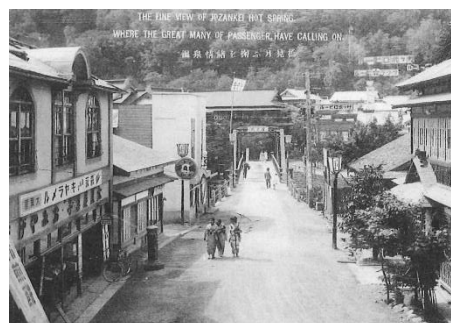
### (3) 歴史

定山溪の歴史は古く、慶応2年(1866年)に修験僧・美泉定山(みいずみじょうざん)がアイヌの人々の案内で泉源と出会った時に始まり、幾多の困難を乗り越え温泉の礎を築いた定山の功績から、この地が「定山溪」と命名されました。

定山没後も、恵まれた自然環境とその豊富で良質なお湯とともにまちは発展し、開湯から130年にあたる平成8年(1996年)に「健康保養地宣言」を行っています。

また、平成28年には開湯150周年を迎えます。

#### 【定山溪温泉のかつての街並み】



#### 【定山溪の沿革】

年	沿革
1858 (安政 5)	松浦武四郎が山道開削のため、虻田を経て豊平まで調査をする(定山溪に一泊)
1866 (慶応 2)	美泉定山がアイヌの道案内で温泉を認め、湯治場をつくる
1871 (明治 4)	定山が岩村判官から湯守りを命じられる。東久世長官がこの地を「常山溪」と命名
1876 (明治 9)	定山が小樽～定山溪間の山道を開くため測量を開始
1877 (明治 10)	定山行方不明後、入滅
1887 (明治 20)	小金湯温泉始まる
1891 (明治 24)	定山溪に駅通所設置
1905 (明治 38)	定山溪神社創設、月見橋完成
1907 (明治 40)	定山溪発電所完成、送電を開始
1918 (大正 7)	定山溪鉄道開通
1923 (大正 12)	小樽新聞が公募した北海道三景に選ばれる
1924 (大正 13)	初のガイドブック「定山溪仙境」発行される
1936 (昭和 11)	岩戸観音堂建立
1949 (昭和 24)	支笏洞爺国立公園に指定
1961 (昭和 36)	札幌市定山溪となる(札幌市・豊平町合併)
1965 (昭和 40)	かつば祭り始まる。温泉街ロードヒーティング完成
1969 (昭和 44)	定山溪鉄道廃止
1972 (昭和 47)	南区定山溪となる(政令指定都市移行)、豊平峡ダム完成
1978 (昭和 53)	札幌国際スキー場オープン
1989 (平成元年)	定山溪ダム完成
1991 (平成 3)	メルヘンかつば像完成
1996 (平成 8)	開湯百三十年・健康保養地宣言をする
2001 (平成 13)	かつば家族の願かけ手湯、長寿と健康の足つぼの湯完成
2003 (平成 15)	足のふれあい太郎の湯完成
2005 (平成 17)	定山源泉公園完成

#### 【定山溪鉄道】

定山溪鉄道は、大正4年(1915)定山溪鉄道株式会社が設立され、大正7年(1918)の秋、白石～定山溪の区間(6駅29.9km)に開通しました。当時は「札幌の奥座敷」として地方からの行楽客も多く増えましたが、戦時になり行楽客も激減。昭和中期には団体バスやトラック輸送に切り替わり、さらに冬季オリンピックによる地下鉄建設に伴い廃止となりました。

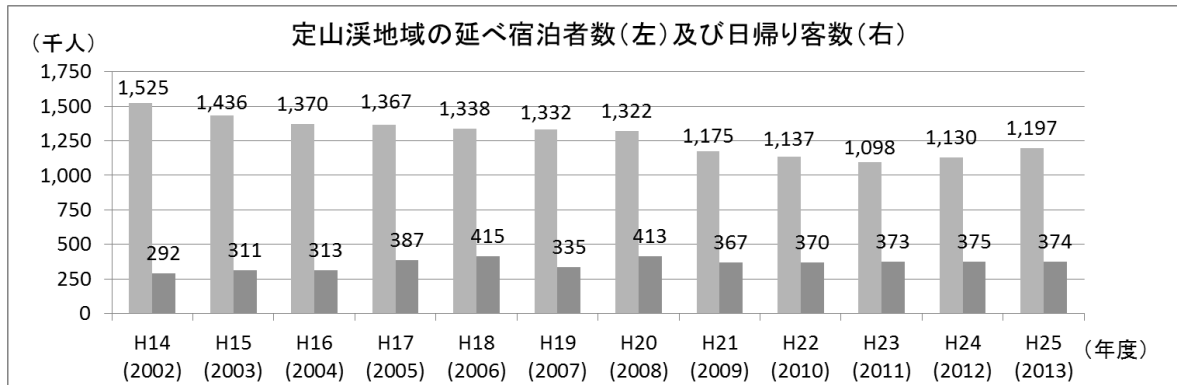


定山溪鉄道

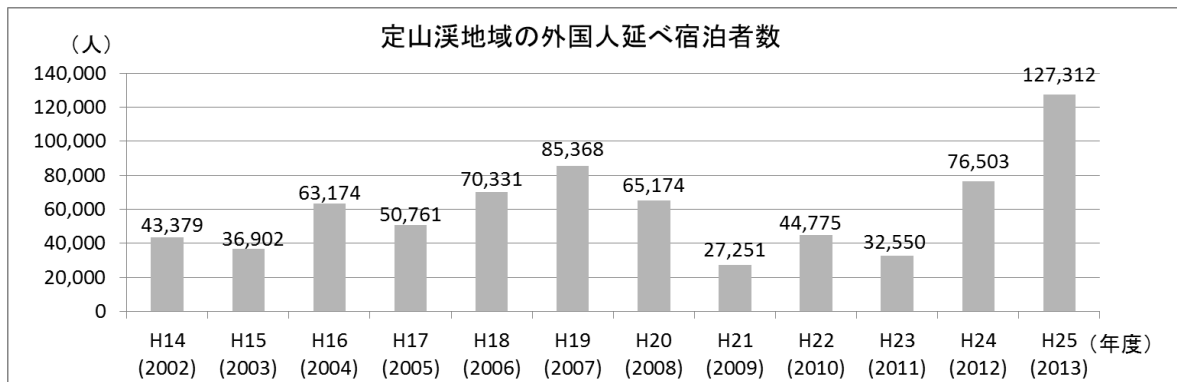
## 2 利用状況

定山溪地域の延べ宿泊者数は、団体旅行の減少などに伴い年々減少傾向となっておりますが、近年はほぼ横ばいで、平成25年度は約120万人となっております。日帰り客数はほぼ横ばいで、平成25年度は約36万人となっております。

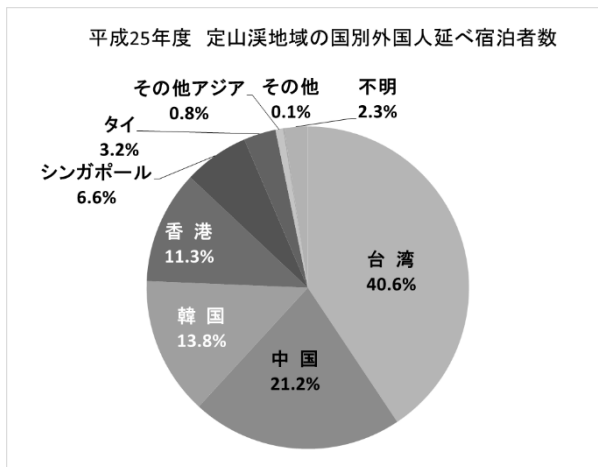
外国人延べ宿泊者数は、増減はあるものの年々増加しており、平成25年度は約13万人となっております。国別で見ると、台湾が約4割と最多で、続いて中国、韓国、香港、シンガポール、タイの順に多く、アジアが98%を占めています。



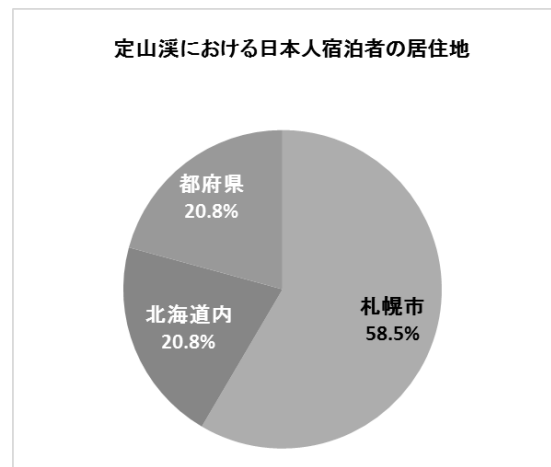
注) 12歳未満等を除いている。



出典：札幌市



出典：札幌市



※宿泊者に対するアンケートにおける回答者の居住地を集計したもの

出典：定山溪の魅力に関するアンケート調査報告書 平成25年3月(札幌市)

### 3 観光資源

#### 自然・文化

支笏洞爺国立公園内に位置し、エリアの中央には雄大な豊平川が流れ、その周辺の緑豊かな渓谷が特徴です。また、定山溪温泉を囲むように標高 1,000 メートル前後の山々が連なり、紅葉の時期になるとこれらの渓谷や山々が鮮やかに色づきます。

近郊には豊平峡ダム、定山溪ダム下流園地や三笠緑地、小金湯さくらの森など、自然を生かした資源が多くあります。

また、定山溪鉄道の跡地や、アイヌ民族の生活・文化を学べる施設もあります。

#### アクティビティ

定山溪の自然を生かしたアクティビティが充実し、カヌーやラフティング、パークゴルフ、登山、乗馬などを楽しむことができます。

冬季のメニューも充実しており、札幌国際スキー場では、ゴールデンウィーク明けまで本格的なスキー・スノーボードが楽しめるほか、三笠緑地などではそり滑りやスノーシューなどの体験が可能です。

そのほか、果物狩りやジャム作りなど、さまざまなメニューが体験できる果樹園や、ワイナリーもあります。

#### 温泉・足湯

定山溪温泉（ナトリウム塩化物泉「熱の湯」）、小金湯温泉（単純硫黄泉・弱アルカリ性「心臓の湯」）、豊平峡温泉（重層泉「美人の湯」と 3 つの泉質が異なる温泉があります。それら 3 つの温泉で日帰り利用ができるため、湯めぐりを楽しむことができます。また、定山溪温泉には 3 か所の無料足湯と 1 か所の手湯があります。

温泉はもちろん、カヌー遊びやお食事、お土産など、周遊を促す「定山溪ぶらり手形」の取組などもあります。

#### 食・土産

そばやラーメン、カレーなどの食事処が点在しています。

近年では、女性客を中心にホテルのランチビュッフェの人气が高まりを見せています。また、パン屋やカフェなど、若い世代の誘客につながる店舗も出店されつつあります。

土産品は定番の温泉まんじゅうのほか、幻のたまねぎ「札幌黄」を使用した「たまねぎすうぷ」などもあります。

#### 【定山溪ぶらり手形】

定山溪観光案内所にて期間限定で販売しており、手形に付いている 4 枚のシールは各ホテルの日帰り入浴、アクティビティや飲食、おみやげ店などで利用できます。



出典：一般社団法人 定山溪観光協会ホームページ

## 【定山溪のイベントなど】

### 春

#### ◆定山溪温泉溪流鯉のぼり

毎年、子どもの日にちなみ4月上旬から約1ヶ月、豊平川の上空に鯉のぼりを掲揚しています。

#### ◆定山溪かっぱバス・春紅葉

やわらかな日差しの春に、定山溪のみどりを巡るガイド付きのバスツアーです。



定山溪温泉溪流鯉のぼり

### 夏

#### ◆定山溪かっぱんラリー

定山溪をまわるクイズラリーを行い、クロスワードを完成させた方に商品を進呈します。

#### ◆岩戸観音堂大祭

交通安全を祈願して建立された観音堂で年に一度、祭礼が盛大に行われます。

#### ◆Jozankei JAZZ TOWN

定山溪神社で開催される入場無料のジャズコンサートです。

#### ◆定山溪かっぱウォーク

真駒内から定山溪までの約20kmを大勢で歩き、終了後は日帰り温泉が利用できます。



Jozankei JAZZ TOWN

### 秋

#### ◆定山溪神社祭り

地元の有志の若い衆が神輿（みこし）をかついで、温泉街を練り歩きます。

#### ◆紅葉かっぱバス

定山溪の絶景紅葉ポイントを案内するバスツアーです。

#### ◆紅葉ゴンドラ

札幌国際スキー場のゴンドラに乗車し、定山溪の紅葉を空中から眺めることができます。



紅葉ゴンドラ

### 冬

#### ◆定山溪温泉雪灯路

札幌雪まつりの協賛イベントで、定山溪神社の境内に願掛けのノーキャンドルを灯します。また、同時にフォトコンテストも開催しています。



定山溪温泉雪灯路

【定山溪の観光資源】



岩戸観音堂



長寿と健康の足つぼの湯



三笠緑地



二見吊橋・かっぱ淵



二見公園



定山源泉公園



湯の滝



かっぱ家族の願かけ手湯

定山溪温泉



豊平峡温泉



豊平峡ダム



定山溪郷土博物館



定山溪神社



定山溪ダム



まいづる とろ  
舞鶴の瀧



札幌国際スキー場



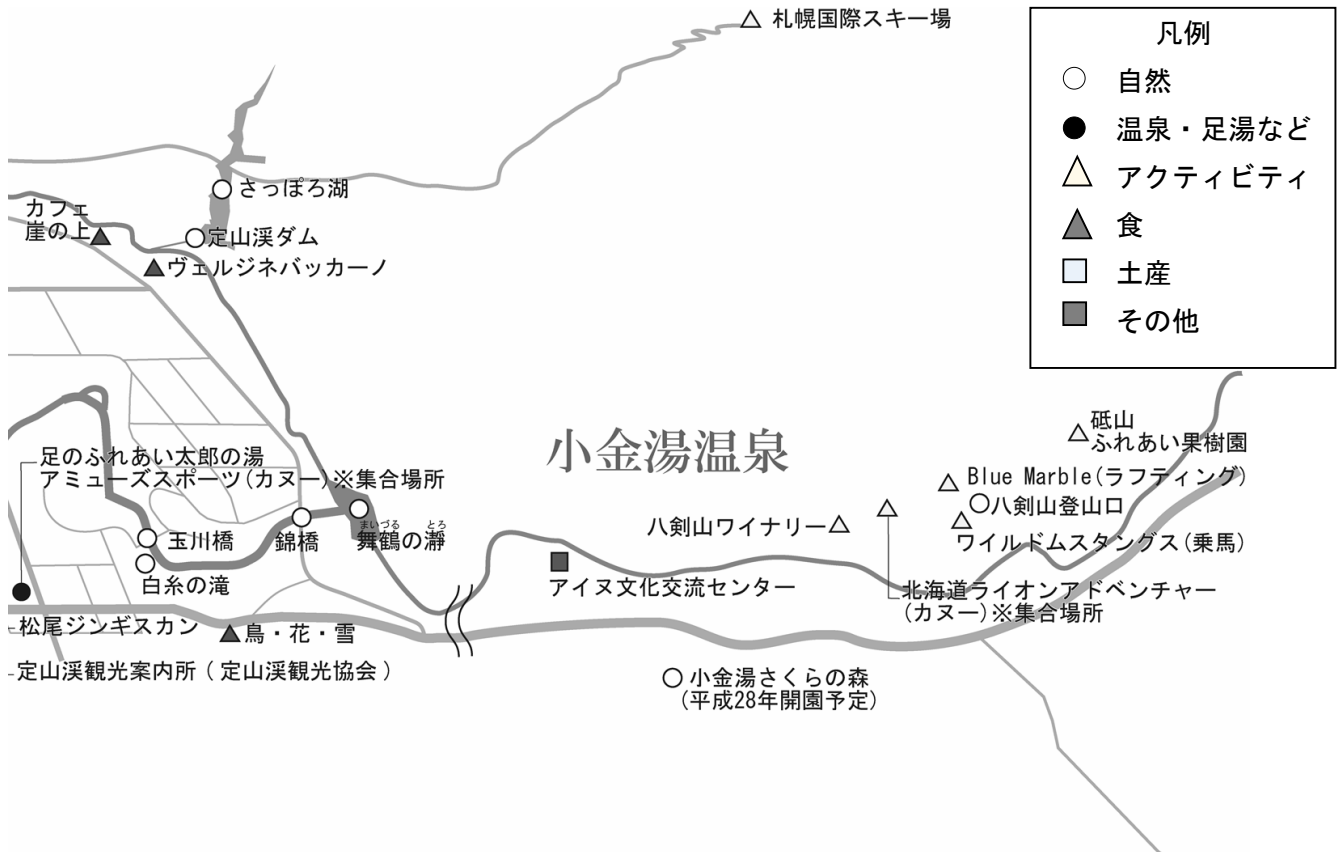
アイヌ文化交流センター



八剣山ワイナリー



乗馬



足のふれあい太郎の湯



カヌー



ラフティング